

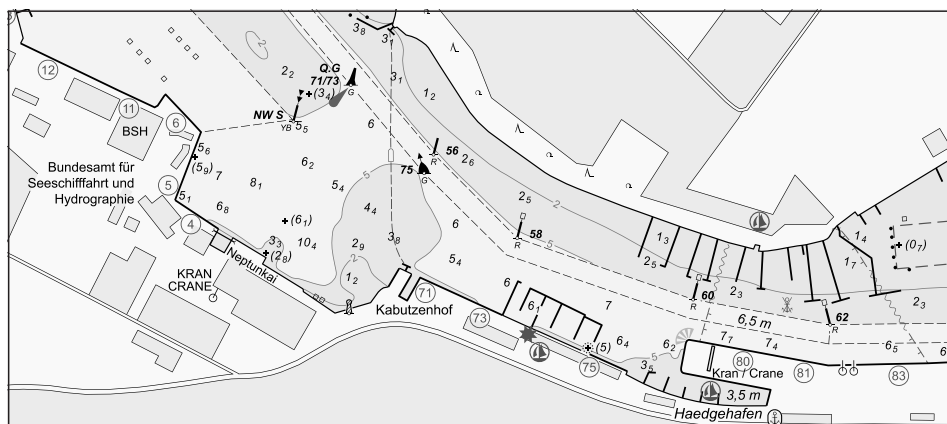
BUNDESAMT FÜR
SEESCHIFFFAHRT
UND
HYDROGRAPHIE

Nachrichten für Seefahrer

Notices to Mariners

Amtliche Veröffentlichungen für die Seeschifffahrt
Official Maritime Publication

22. November 2024 · 155. Jahrgang
22 November 2024 · Volume 155



Nfs 47/2024

Karten, Seehandbücher und Leuchtfeuerverzeichnisse usw. bitte sofort berichtigen.

Geographische Länge bezogen auf den Nullmeridian.
Kurse und Peilungen rechtweisend in Graden von 000° bis 360°.
Sektorengrenzen der Feuer von See aus.
Tragweiten für 10 sm meteorologische Sichtweite; Sichtweiten für 5 m Augeshöhe.
Tiefenangaben und trockenfallende Höhen bezogen auf das Kartennull.
Andere Höhen bezogen auf kartenspezifische Höhenbezugsflächen.
Entfernungsangaben in metrischen Maßen sowie in Seemeilen (sm) und Kabellängen (kbl).
Zeichen und Abkürzungen in den deutschen Seekarten siehe Karte 1/INT 1.

Weitere Abkürzungen und Erklärungen sind in der „Jährlichen Beilage zu den Nachrichten für Seefahrer“ (NfS) sowie im „Handbuch für Brücke und Kartenhaus“ enthalten.

Übersetzungen

Die bereitgestellten englischen Übersetzungen sind ein Service für die internationale Schifffahrt. Rechtsverbindlich ist der deutsche Text.

Freiwillige Mitarbeit

Jeder Hinweis zur Vervollständigung oder Berichtigung der nautischen Veröffentlichungen dient der Seeschifffahrt. Beiträge bitte über den BSH-Link:

Charts, Sailing Directions and Lists of Lights etc. to be corrected immediately.

*Geographic longitude referred to Greenwich meridian.
True courses and bearings in degrees from 000° to 360°.
Sector limits of lights from seaward.
Luminous ranges at 10 nautical miles meteorological visibility, at 5 m height of eye.
Depths and drying heights referred to Chart Datum.
Other heights referred to chart specific height datum.
Distances in metric units, nautical miles, and cable lengths.
For symbols and abbreviations used in the German nautical charts, please refer to Karte 1/INT 1.*

Additional abbreviations and explanations are provided in the enclosure to the “Annual enclosure to the Notices to Mariners” (NfS) and in the “Handbuch für Brücke und Kartenhaus”.

Translations

The provided English translations are a service for the international shipping. The German text version prevails in any case.

Voluntary cooperation

Any information provided to supplement or correct nautical publications supports the safety of navigation. For such reports following link can be used:



https://www.bsh.de/DE/THEMEN/Schifffahrt/Nautische_Informationen/Meldungen_an_das_BSH/meldungen_an_das_bsh.htm

Oder adressiert an

Or addressed to
Bundesamt für Seeschifffahrt und Hydrographie
Neptunallee 5, 18057 Rostock
Telefon/Telephone +49 (0) 3 81 45 63-5 (Vermittlung/operator)
Telefax +49 (0) 3 81 45 63-9 48 (Vermittlung/operator)
E-Mail/E-mail hydrodata@bsh.de
Internet www.bsh.de

Die Inhalte dieser Veröffentlichung sind rechtlich geschützt. Die dadurch begründeten Rechte, insbesondere die der Übersetzung, des Nachdrucks, des Vortrags, der Entnahme von Abbildungen und Tabellen, der Verbreitung, der Mikroverfilmung oder der Vervielfältigung auf anderen Wegen und der Speicherung bleiben, auch bei nur auszugsweiser Verwertung, vorbehalten. Eine Vervielfältigung dieses Werkes oder von Teilen dieses Werkes ist auch im Einzelfall nur in den Grenzen der gesetzlichen Bestimmungen der Bundesrepublik Deutschland zulässig.

The contents of this publication are protected by copyright. All rights are reserved, specifically the rights of translation, reprinting, recitation, reuse of illustrations and tables, promulgation, reproduction on microfilm or in any other way, as well as the right of storage, either in whole or in part. Reproduction of this publication or parts of this publication is permitted only under the provisions of German law, also in individual cases.

© Bundesamt für Seeschifffahrt und Hydrographie
Hamburg und Rostock 2024
www.bsh.de
ISSN-Nr. digital 0027-7444

© Federal Maritime and Hydrographic Agency
Hamburg and Rostock 2024
www.bsh.de
ISSN-Nr. digital 0027-7444

Neuerscheinungen des BSH/New BSH publicationsBücher/*Books*: –Karten/*Charts*: –**Teil 1 – Berichtigungen zu den Karten/Part 1 – Corrections to charts****Nordsee/North Sea**

1000	1120	1230	1300	1400	1610
1100	1180	1240	1340	1410	1630
1110	1200				

Ostsee/Baltic Sea

2230	2240	2590
------	------	------

Teil 2 – Berichtigungen zu den Seebüchern/Part 2 – Corrections to nautical publicationskeine/*nil***Teil 3 – Mitteilungen/Part 3 – Notifications**keine/*nil***Beilagen/Enclosures**keine/*nil*

Teil 1/Part 1**Berichtigungen zu den Karten/*Corrections to charts*****Nordsee/North Sea****★ 1000****SO-lich Weiße Bank**

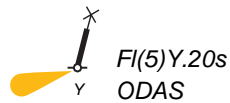
Letzte NfS:

46/24

Trage ein

Insert

54° 46,74' N 006° 10,75' E



54° 46,69' N 006° 07,96' E

(WSA Elbe-Nordsee 318/24) 47/24

★ 1100**Otzumer Balje**

Letzte NfS:

40/24

Verlege

Relocate

nach

to 53° 48,31' N 007° 36,00' E

(WSA Ems-Nordsee 250/24) 47/24

1110**Sparregat**

Letzte NfS:

44/24

Trage ein

Insert

53° 32,66' N 006° 36,38' E



53° 32,59' N 006° 36,79' E

(NL BaZ 45/368/24) 47/24

1120

Letzte NfS:
42/24

Trage ein
Insert

Sparregat

RO-GAS1

53° 32,66' N 006° 36,38' E



RO-GAS2

53° 32,59' N 006° 36,79' E

(NL BaZ 45/368/24) 47/24

★ 1180

Letzte NfS:
43/24

Verlege
Relocate

Otzumer Balje

Iso.4s
Otzumer Balje

nach
to 53° 48,31' N 007° 36,00' E



OB 1

nach
to 53° 47,09' N 007° 37,89' E



OB 2

nach
to 53° 47,98' N 007° 36,47' E



OB 2a

nach
to 53° 47,62' N 007° 36,98' E



Oc(2)R.9s
OB 4

nach
to 53° 47,46' N 007° 37,56' E



OB 6

nach
to 53° 47,16' N 007° 38,08' E

(WSA Ems-Nordsee 250/24) 47/24

★ 1200

Letzte NfS:
46/24

Verlege
Relocate

Otzumer Balje

Iso.4s
Otzumer Balje

nach
to 53° 48,31' N 007° 36,00' E

(WSA Ems-Nordsee 250/24) 47/24

★ 1230

Schilligreede Nord. Schilligreede Süd. Otzumer Balje

Letzte NfS:

44/24

Verlege

Relocate

Sch-Reede 4

nach

to 53° 43,96' N 008° 04,71' E



OB 1

nach

to 53° 47,09' N 007° 37,89' E

Oc(2)R.9s
OB 4

nach

to 53° 47,46' N 007° 37,56' E



OB 6

nach

to 53° 47,16' N 007° 38,08' E

Trage ein

Insert

zwischen

between

53° 45,26' N 008° 05,18' E

53° 43,96' N 008° 04,71' E

53° 42,46' N 008° 05,14' E



OB 2

53° 47,98' N 007° 36,47' E



OB 2a

53° 47,62' N 007° 36,98' E

Streiche

Delete

Sch-Reede 2A

53° 44,0' N 008° 05,1' E



zwischen

between

53° 45,3' N 008° 05,2' E

53° 44,0' N 008° 05,1' E

53° 43,9' N 008° 04,8' E

53° 42,5' N 008° 05,1' E

(WSA Weser-Jade-Nordsee 171, 172/24; WSA Ems-Nordsee 250/24) 47/24

★ 1240

Schilligreede Nord. Schilligreede Süd

Letzte NfS:
44/24

Verlege
Relocate

Sch-*Reede 4*

nach

to

53° 43,96' N 008° 04,71' E

Trage ein
Insert



zwischen

between

53° 45,26' N 008° 05,18' E

53° 43,96' N 008° 04,71' E

53° 42,46' N 008° 05,14' E

Streiche
Delete

Sch-*Reede 2A*

53° 44,0' N 008° 05,1' E

zwischen

between

53° 45,3' N 008° 05,2' E

53° 44,0' N 008° 05,1' E

53° 43,9' N 008° 04,8' E

53° 42,5' N 008° 05,1' E

(WSA Weser-Jade-Nordsee 171, 172/24) 47/24

★ 1300

Vortrapptief

Letzte NfS:
46/24

Verlege
Relocate



nach

to

54° 34,93' N 008° 15,09' E

Anmerkung: _____ ist entsprechend zu verlegen

Remark: *Seewärtige Grenze der Seeschiffahrtsstraßen* *has to be relocated accordingly*

(WSA Elbe-Nordsee 315/24) 47/24

★ 1340

Vortrapptief

Letzte NfS:
45/24

Verlege
Relocate



nach

to

54° 34,93' N 008° 15,09' E

Anmerkung: _____ ist entsprechend zu verlegen

Remark: *Seewärtige Grenze der Seeschiffahrtsstraßen* *has to be relocated accordingly*

(WSA Elbe-Nordsee 315/24) 47/24

★ 1400

Vortrapptief

Letzte NfS:
46/24

Verlege
Relocate



nach
to 54° 34,93' N 008° 15,09' E

Anmerkung: _____ ist entsprechend zu verlegen

Remark: *Seewärtige Grenze der Seeschiffahrtsstraßen* has to be relocated accordingly

(WSA Elbe-Nordsee 315/24) 47/24

★ 1410

Vortrapptief

Letzte NfS:
45/24

Verlege
Relocate



nach
to 54° 34,93' N 008° 15,09' E

Anmerkung: _____ ist entsprechend zu verlegen

Remark: *Seewärtige Grenze der Seeschiffahrtsstraßen* has to be relocated accordingly

(WSA Elbe-Nordsee 315/24) 47/24

★ 1610

W-lich Spitzsand. S-lich Spitzsand

Letzte NfS:
44/24

Trage ein
Insert



und streiche
and delete

8₇

dicht dabei
close by

53° 54,95' N 008° 41,21' E

13₅

und streiche
and delete

14₅

dicht dabei
close by

53° 54,40' N 008° 41,85' E

Ersetze
Replace

9₁

durch
by

8₆

53° 54,84' N 008° 41,36' E

(WSA Elbe-Nordsee, Survey LP25847, LP26182/24) 47/24

★ 1630

St. Margarethen

Letzte NfS:
44/24

Trage ein
Insert



53° 52,50' N 009° 15,30' E

(WSA Elbe-Nordsee 317/24) 47/24

Ostsee/Baltic Sea

★ 2230

SW-lich Walkyriengrund

Letzte NfS:
40/24

Trage ein
Insert



54° 03,86' N 010° 57,42' E
54° 04,02' N 010° 57,66' E
54° 03,89' N 010° 57,90' E
54° 03,73' N 010° 57,66' E

zwischen den Leuchttönen
between the light buoys



zwischen
between

54° 06,07' N 010° 57,38' E
54° 05,54' N 010° 57,20' E



zwischen
between

54° 06,01' N 010° 57,83' E
54° 05,49' N 010° 57,65' E



Streiche
Delete



54° 05,6' N 010° 56,7' E
54° 05,4' N 010° 58,1' E
54° 06,0' N 010° 58,3' E
54° 06,1' N 010° 56,9' E



54° 05,7' N 010° 58,2' E
54° 05,9' N 010° 56,8' E

zwischen
between

54° 06,1' N 010° 57,4' E
54° 06,1' N 010° 56,9' E
54° 05,6' N 010° 56,7' E
54° 05,5' N 010° 57,2' E



zwischen
between

54° 06,0' N 010° 57,8' E
54° 06,0' N 010° 58,3' E
54° 05,4' N 010° 58,1' E
54° 05,5' N 010° 57,6' E



(WSA Ostsee 367/24) 47/24

★ 2240

Letzte NfS:
40/24

Trage ein
Insert

SW-lich Walkyriengrund



54° 03,86' N 010° 57,42' E
54° 04,02' N 010° 57,66' E
54° 03,89' N 010° 57,90' E
54° 03,73' N 010° 57,66' E



zwischen den Leuchttönen
between the light buoys



zwischen
between

54° 06,07' N 010° 57,38' E
54° 05,54' N 010° 57,20' E



zwischen
between

54° 06,01' N 010° 57,83' E
54° 05,49' N 010° 57,65' E

Streiche
Delete



54° 05,6' N 010° 56,7' E
54° 05,4' N 010° 58,1' E
54° 06,0' N 010° 58,3' E
54° 06,1' N 010° 56,9' E



54° 05,7' N 010° 58,2' E
54° 05,9' N 010° 56,8' E



zwischen
between

54° 06,1' N 010° 57,4' E
54° 06,1' N 010° 56,9' E
54° 05,6' N 010° 56,7' E
54° 05,5' N 010° 57,2' E



zwischen
between

54° 06,0' N 010° 57,8' E
54° 06,0' N 010° 58,3' E
54° 05,4' N 010° 58,1' E
54° 05,5' N 010° 57,6' E

(WSA Ostsee 367/24) 47/24

2590

Letzte NfS:
41/24

Streiche
Delete

Zalew Szczeciński



53° 46,3' N 014° 24,1' E

(PL 45/554/24) 47/24

Teil 2/Part 2

Berichtigungen zu den Seebüchern/*Corrections to nautical publications*

(Gültig bis zur nächsten Ausgabe)

(*Valid till next edition*)

keine/*nil*

Teil 3/Part 3
Mitteilungen/*Notifications*

keine/*nil*

2119

0027-7444



**HALTET DIE MEERE SAUBER
KEEP YOUR WATERWAYS CLEAN**