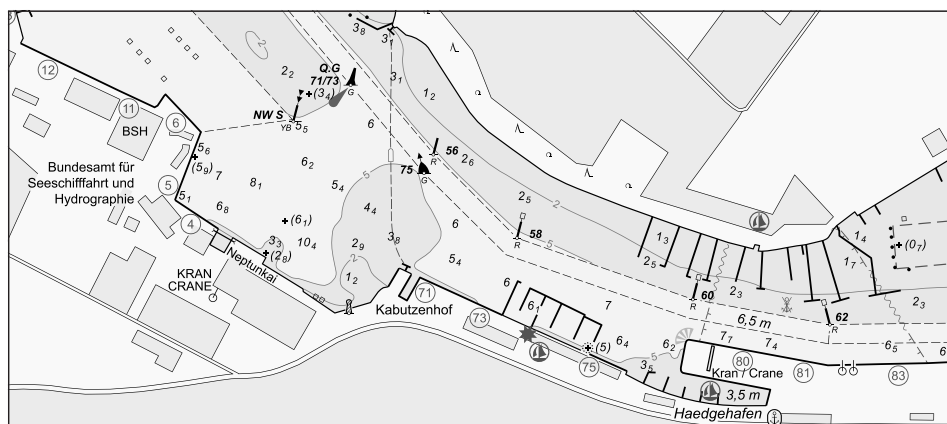


BUNDESAMT FÜR
SEESCHIFFFAHRT
UND
HYDROGRAPHIE

Nachrichten für Seefahrer *Notices to Mariners*

Amtliche Veröffentlichungen für die Seeschifffahrt
Official Maritime Publication

12. April 2024 · 155. Jahrgang
12 April 2024 · Volume 155



Nfs 15/2024

Karten, Seehandbücher und Leuchtfeuerverzeichnisse usw. bitte sofort berichtigen.

Geographische Länge bezogen auf den Nullmeridian.
Kurse und Peilungen rechtweisend in Graden von 000° bis 360°.
Sektorengrenzen der Feuer von See aus.
Tragweiten für 10 sm meteorologische Sichtweite; Sichtweiten für 5 m Augeshöhe.
Tiefenangaben und trockenfallende Höhen bezogen auf das Kartennull.
Andere Höhen bezogen auf kartenspezifische Höhenbezugsflächen.
Entfernungsangaben in metrischen Maßen sowie in Seemeilen (sm) und Kabellängen (kbl).
Zeichen und Abkürzungen in den deutschen Seekarten siehe Karte 1/INT 1.

Weitere Abkürzungen und Erklärungen sind in der „Jährlichen Beilage zu den Nachrichten für Seefahrer“ (NfS) sowie im „Handbuch für Brücke und Kartenhaus“ enthalten.

Übersetzungen

Die bereitgestellten englischen Übersetzungen sind ein Service für die internationale Schifffahrt. Rechtsverbindlich ist der deutsche Text.

Freiwillige Mitarbeit

Jeder Hinweis zur Vervollständigung oder Berichtigung der nautischen Veröffentlichungen dient der Seeschifffahrt. Beiträge bitte über den BSH-Link:

Charts, Sailing Directions and Lists of Lights etc. to be corrected immediately.

*Geographic longitude referred to Greenwich meridian.
True courses and bearings in degrees from 000° to 360°.
Sector limits of lights from seaward.
Luminous ranges at 10 nautical miles meteorological visibility, at 5 m height of eye.
Depths and drying heights referred to Chart Datum.
Other heights referred to chart specific height datum.
Distances in metric units, nautical miles, and cable lengths.
For symbols and abbreviations used in the German nautical charts, please refer to Karte 1/INT 1.*

Additional abbreviations and explanations are provided in the enclosure to the “Annual enclosure to the Notices to Mariners” (NfS) and in the “Handbuch für Brücke und Kartenhaus”.

Translations

The provided English translations are a service for the international shipping. The German text version prevails in any case.

Voluntary cooperation

Any information provided to supplement or correct nautical publications supports the safety of navigation. For such reports following link can be used:



https://www.bsh.de/DE/THEMEN/Schifffahrt/Nautische_Informationen/Meldungen_an_das_BSH/meldungen_an_das_bsh.htm

Oder adressiert an

Or addressed to
Bundesamt für Seeschifffahrt und Hydrographie
Neptunallee 5, 18057 Rostock
Telefon/Telephone +49 (0) 3 81 45 63-5 (Vermittlung/operator)
Telefax +49 (0) 3 81 45 63-9 48 (Vermittlung/operator)
E-Mail/E-mail hydrodata@bsh.de
Internet www.bsh.de

Die Inhalte dieser Veröffentlichung sind rechtlich geschützt. Die dadurch begründeten Rechte, insbesondere die der Übersetzung, des Nachdrucks, des Vortrags, der Entnahme von Abbildungen und Tabellen, der Verbreitung, der Mikroverfilmung oder der Vervielfältigung auf anderen Wegen und der Speicherung bleiben, auch bei nur auszugsweiser Verwertung, vorbehalten. Eine Vervielfältigung dieses Werkes oder von Teilen dieses Werkes ist auch im Einzelfall nur in den Grenzen der gesetzlichen Bestimmungen der Bundesrepublik Deutschland zulässig.

The contents of this publication are protected by copyright. All rights are reserved, specifically the rights of translation, reprinting, recitation, reuse of illustrations and tables, promulgation, reproduction on microfilm or in any other way, as well as the right of storage, either in whole or in part. Reproduction of this publication or parts of this publication is permitted only under the provisions of German law, also in individual cases.

© Bundesamt für Seeschifffahrt und Hydrographie
Hamburg und Rostock 2024
www.bsh.de
ISSN-Nr. digital 0027-7444

© Federal Maritime and Hydrographic Agency
Hamburg and Rostock 2024
www.bsh.de
ISSN-Nr. digital 0027-7444

Neuerscheinungen des BSH/New BSH publicationsBücher/*Books*: –Karten/*Charts*: 1000, 1100, 1200, 1300, 1400**Teil 1 – Berichtigungen zu den Karten/Part 1 – Corrections to charts****Nordsee/North Sea**

1000 1100 1200 1300 1400 1630

Ostsee/Baltic Seakeine/*nil***Teil 2 – Berichtigungen zu den Seebüchern/Part 2 – Corrections to nautical publications**keine/*nil***Teil 3 – Mitteilungen/Part 3 – Notifications**keine/*nil***Beilagen/Enclosures**keine/*nil*

Teil 1/Part 1**Berichtigungen zu den Karten/*Corrections to charts*****Nordsee/*North Sea****** 1000 Innere Deutsche Bucht**

Letzte NfS:

11/24

NEUE AUSGABE/*NEW EDITION*

(BSH N2/24) 15/24

*** 1100 Borkum bis Wangerooge**

Letzte NfS:

11/24

NEUE AUSGABE/*NEW EDITION*

(BSH N2/24) 15/24

*** 1200 Norderney bis Neuwerk und Helgoland**

Letzte NfS:

11/24

NEUE AUSGABE/*NEW EDITION*

(BSH N2/24) 15/24

*** 1300 Scharhörn bis Amrum und Helgoland**

Letzte NfS:

11/24

NEUE AUSGABE/*NEW EDITION*

(BSH N2/24) 15/24

*** 1400 Norderoogsand bis Rømø**

Letzte NfS:

34/22

NEUE AUSGABE/*NEW EDITION*

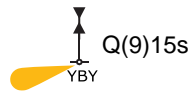
(BSH N2/24) 15/24

★ 1630

Hollerwettern

Letzte NfS:
06/24

Trage ein
Insert



53° 50,49' N 009° 20,90' E



53° 50,51' N 009° 20,91' E



53° 50,47' N 009° 20,98' E

Ersetze
Replace

9₉

durch
by

7₁

53° 50,07' N 009° 21,26' E

(WSA Elbe-Nordsee 81/24, Survey LP22895/24) 15/24

Ostsee/*Baltic Sea*

Keine/*nil*

Teil 2/Part 2

Berichtigungen zu den Seebüchern/*Corrections to nautical publications*

(Gültig bis zur nächsten Ausgabe)

(*Valid till next edition*)

keine/*nil*

Teil 3/Part 3
Mitteilungen/*Notifications*

keine/*nil*

2119

0027-7444



**HALTET DIE MEERE SAUBER
KEEP YOUR WATERWAYS CLEAN**