

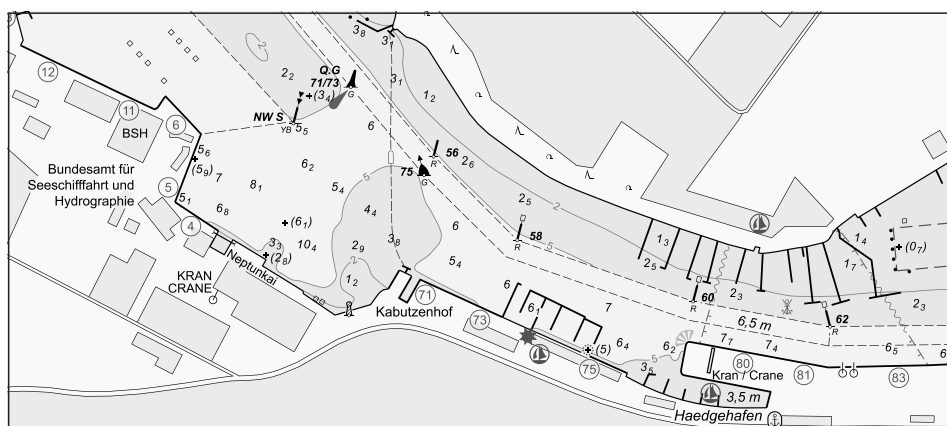
BUNDESAMT FÜR
SEESCHIFFFAHRT
UND
HYDROGRAPHIE

Nachrichten für Seefahrer

Notices to Mariners

Amtliche Veröffentlichungen für die Seeschifffahrt
Official Maritime Publication

15. März 2024 · 155. Jahrgang
15 March 2024 · Volume 155



Nfs 11/2024

Karten, Seehandbücher und Leuchtfeuerverzeichnisse usw. bitte sofort berichtigen.

Geographische Länge bezogen auf den Nullmeridian.

Kurse und Peilungen rechtweisend in Graden von 000° bis 360°.

Sektorengrenzen der Feuer von See aus.

Tragweiten für 10 sm meteorologische Sichtweite; Sichtweiten für 5 m Augeshöhe.

Tiefenangaben und trockenfallende Höhen bezogen auf das Kartennull.

Andere Höhen bezogen auf kartenspezifische Höhenbezugsflächen.

Entfernungsangaben in metrischen Maßen sowie in Seemeilen (sm) und Kabellängen (kbl).

Zeichen und Abkürzungen in den deutschen Seekarten siehe Karte 1/INT 1.

Weitere Abkürzungen und Erklärungen sind in der „Jährlichen Beilage zu den Nachrichten für Seefahrer“ (NfS) sowie im „Handbuch für Brücke und Kartenhaus“ enthalten.

Übersetzungen

Die bereitgestellten englischen Übersetzungen sind ein Service für die internationale Schifffahrt. Rechtsverbindlich ist der deutsche Text.

Freiwillige Mitarbeit

Jeder Hinweis zur Vervollständigung oder Berichtigung der nautischen Veröffentlichungen dient der Seeschifffahrt. Beiträge bitte über den BSH-Link:

Charts, Sailing Directions and Lists of Lights etc. to be corrected immediately.

Geographic longitude referred to Greenwich meridian.

True courses and bearings in degrees from 000° to 360°.

Sector limits of lights from seaward.

Luminous ranges at 10 nautical miles meteorological visibility, at 5 m height of eye.

Depths and drying heights referred to Chart Datum.

Other heights referred to chart specific height datum.

Distances in metric units, nautical miles, and cable lengths.

For symbols and abbreviations used in the German nautical charts, please refer to Karte 1/INT 1.

Additional abbreviations and explanations are provided in the enclosure to the “Annual enclosure to the Notices to Mariners” (NfS) and in the “Handbuch für Brücke und Kartenhaus”.

Translations

The provided English translations are a service for the international shipping. The German text version prevails in any case.

Voluntary cooperation

Any information provided to supplement or correct nautical publications supports the safety of navigation. For such reports following link can be used:



https://www.bsh.de/DE/THEMEN/Schifffahrt/Nautische_Informationen/Meldungen_an_das_BSH/meldungen_an_das_bsh.htm

Oder adressiert an

Or addressed to

Bundesamt für Seeschifffahrt und Hydrographie

Neptunallee 5, 18057 Rostock

Telefon/*Telephone*

+49 (0) 3 81 45 63-5

(Vermittlung/*operator*)

Telefax

+49 (0) 3 81 45 63-9 48

(Vermittlung/*operator*)

E-Mail/*E-mail*

hydrodata@bsh.de

Internet

www.bsh.de

Die Inhalte dieser Veröffentlichung sind rechtlich geschützt. Die dadurch begründeten Rechte, insbesondere die der Übersetzung, des Nachdrucks, des Vortrags, der Entnahme von Abbildungen und Tabellen, der Verbreitung, der Mikroverfilmung oder der Vervielfältigung auf anderen Wegen und der Speicherung bleiben, auch bei nur auszugsweiser Verwertung, vorbehalten. Eine Vervielfältigung dieses Werkes oder von Teilen dieses Werkes ist auch im Einzelfall nur in den Grenzen der gesetzlichen Bestimmungen der Bundesrepublik Deutschland zulässig.

The contents of this publication are protected by copyright. All rights are reserved, specifically the rights of translation, reprinting, recitation, reuse of illustrations and tables, promulgation, reproduction on microfilm or in any other way, as well as the right of storage, either in whole or in part. Reproduction of this publication or parts of this publication is permitted only under the provisions of German law, also in individual cases.

© Bundesamt für Seeschifffahrt und Hydrographie

Hamburg und Rostock 2024

www.bsh.de

ISSN-Nr. digital 0027-7444

© Federal Maritime and Hydrographic Agency

Hamburg and Rostock 2024

www.bsh.de

ISSN-Nr. digital 0027-7444

Neuerscheinungen des BSH/*New BSH publications*Bücher/*Books*: –Karten/*Charts*: 1830, 1850**Teil 1 – Berichtigungen zu den Karten/*Part 1 – Corrections to charts*****Nordsee/*North Sea***

| | | | | | |
|------|------|------|------|------|------|
| 1000 | 1200 | 1300 | 1310 | 1830 | 1850 |
| 1100 | | | | | |

Ostsee/*Baltic Sea*

40

Teil 2 – Berichtigungen zu den Seebüchern/*Part 2 – Corrections to nautical publications*

20061 Nordsee-Handbuch, südöstlicher Teil 2023

Teil 3 – Mitteilungen/*Part 3 – Notifications*keine/*nil***Beilagen/*Enclosures***keine/*nil*

Teil 1/Part 1**Berichtigungen zu den Karten/*Corrections to charts*****Nordsee/North Sea****★ 1000 NW-lich OWP Albatros**

Letzte NfS:

10/24

Trage ein

Insert+ (40)

54° 33,16' N 006° 06,22' E

#

54° 36,44' N 006° 04,11' E

54° 37,56' N 006° 03,89' E

(WSA Elbe-Nordsee 51–53/24) 11/24

★ 1100 W-lich Helgoland. N-lich Helgoland

Letzte NfS:

10/24

Trage ein

Insert+ (23_g)

54° 11,29' N 007° 49,51' E

+ (26)

54° 11,49' N 007° 49,26' E

14₃ Wk

54° 14,31' N 007° 53,40' E

(WSA Elbe-Nordsee 54, 55, 57/24) 11/24

★ 1200 W-lich Helgoland. N-lich Helgoland

Letzte NfS:

10/24

Trage ein

Insert+ (23_g)

54° 11,29' N 007° 49,51' E

+ (26)

54° 11,49' N 007° 49,26' E

14₃ Wk

54° 14,31' N 007° 53,40' E

(WSA Elbe-Nordsee 54, 55, 57/24) 11/24

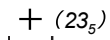
★ 1300

W-lich Helgoland. N-lich Helgoland

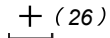
Letzte NfS:

10/24

Trage ein

Insert $\boxed{+}_{g} (23)$

54° 11,29' N 007° 49,51' E

 $\boxed{+} (26)$

54° 11,49' N 007° 49,26' E

 $\boxed{+}_{14_3} Wk$

54° 14,31' N 007° 53,40' E

(WSA Elbe-Nordsee 54, 55, 57/24) 11/24

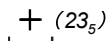
★ 1310

W-lich Helgoland. N-lich Helgoland

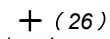
Letzte NfS:

16/23

Trage ein

Insert $\boxed{+}_{g} (23)$

54° 11,29' N 007° 49,51' E

 $\boxed{+} (26)$

54° 11,49' N 007° 49,26' E

 $\boxed{+}_{14_3} Wk$

54° 14,31' N 007° 53,40' E

(WSA Elbe-Nordsee 54, 55, 57/24) 11/24

★ 1830

OWP Deutsche Bucht, OWP Veja Mate, OWP BARD Offshore 1

Letzte NfS:

09/24

NEUE AUSGABE/*NEW EDITION*

(BSH N2/24) 11/24

★ 1850

OWP Trianel Windpark Borkum, OWP Merkur Offshore, OWP alpha ventus, OWP Borkum Riffgrund 2, OWP Borkum Riffgrund 1

Letzte NfS:

44/23

NEUE AUSGABE/*NEW EDITION*

(BSH N2/24) 11/24

Ostsee/Baltic Sea**40**

INT 1201

Letzte NfS:

09/24

Ersetze

Replace

Streiche

*Delete***Ystad****Plan B****Plan B**

Plan

plan

durch

by **SE 839 Plan B***

55° 24,6' N 013° 51,6' E

(BSH N2/24) 11/24

Teil 2/Part 2**Berichtigungen zu den Seebüchern/*Corrections to nautical publications***

(Gültig bis zur nächsten Ausgabe)
(Valid till next edition)

20061 Nordsee-Handbuch, südöstlicher Teil 2023

S. 274 Engstellen. Eisenbahndrehbrücke Elsfleth/Ohrt (km 20,7). Ersetze alle Angaben durch:

Eisenbahndrehbrücke Elsfleth/Ohrt (km 20,7)

Abmessungen der Durchfahrten

Breite 16,2 m in der N-lichen Durchfahrt

Breite 19,1 m in der S-lichen Durchfahrt

Höhe 3,98 m bei MHW

Höhe 7,83 m bei MNW

Einschränkungen

Brücke befindet sich zzt. (2024) im geschlossenen Zustand

Empfehlungen

Anlegemöglichkeiten beiderseits der Brücke

Bekanntmachungen für Seefahrer vom WSA Weser-Jade-Nordsee beachten

Vorschriften

Durchfahren der geschlossenen Brücke nur bei ausreichender Höhe unter den beweglichen

Brückenteilen in Abhängigkeit zum Tidewasserstand

Benutzung jeweils der rechten beweglichen Durchfahrtsöffnung

(WSA Weser-Jade-Nordsee 37/24) 11/24

Teil 3/Part 3
Mitteilungen/*Notifications*

keine/*nil*

2119

0027-7444



**HALTET DIE MEERE SAUBER
KEEP YOUR WATERWAYS CLEAN**