

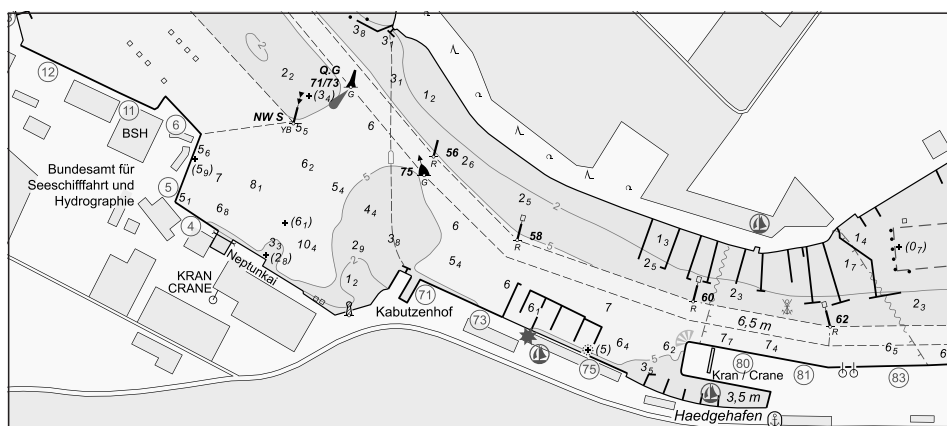
BUNDESAMT FÜR
SEESCHIFFFAHRT
UND
HYDROGRAPHIE

Nachrichten für Seefahrer

Notices to Mariners

Amtliche Veröffentlichungen für die Seeschifffahrt
Official Maritime Publication

02. Februar 2024 · 155. Jahrgang
02 February 2024 · Volume 155



Nfs 05/2024

Karten, Seehandbücher und Leuchtfeuerverzeichnisse usw. bitte sofort berichtigen.

Geographische Länge bezogen auf den Nullmeridian.
Kurse und Peilungen rechtweisend in Graden von 000° bis 360°.
Sektorengrenzen der Feuer von See aus.
Tragweiten für 10 sm meteorologische Sichtweite; Sichtweiten für 5 m Augeshöhe.
Tiefenangaben und trockenfallende Höhen bezogen auf das Kartennull.
Andere Höhen bezogen auf kartenspezifische Höhenbezugsflächen.
Entfernungsangaben in metrischen Maßen sowie in Seemeilen (sm) und Kabellängen (kbl).
Zeichen und Abkürzungen in den deutschen Seekarten siehe Karte 1/INT 1.

Weitere Abkürzungen und Erklärungen sind in der „Jährlichen Beilage zu den Nachrichten für Seefahrer“ (NfS) sowie im „Handbuch für Brücke und Kartenhaus“ enthalten.

Übersetzungen

Die bereitgestellten englischen Übersetzungen sind ein Service für die internationale Schifffahrt. Rechtsverbindlich ist der deutsche Text.

Freiwillige Mitarbeit

Jeder Hinweis zur Vervollständigung oder Berichtigung der nautischen Veröffentlichungen dient der Seeschifffahrt. Beiträge bitte über den BSH-Link:

Charts, Sailing Directions and Lists of Lights etc. to be corrected immediately.

*Geographic longitude referred to Greenwich meridian.
True courses and bearings in degrees from 000° to 360°.
Sector limits of lights from seaward.
Luminous ranges at 10 nautical miles meteorological visibility, at 5 m height of eye.
Depths and drying heights referred to Chart Datum.
Other heights referred to chart specific height datum.
Distances in metric units, nautical miles, and cable lengths.
For symbols and abbreviations used in the German nautical charts, please refer to Karte 1/INT 1.*

Additional abbreviations and explanations are provided in the enclosure to the “Annual enclosure to the Notices to Mariners” (NfS) and in the “Handbuch für Brücke und Kartenhaus”.

Translations

The provided English translations are a service for the international shipping. The German text version prevails in any case.

Voluntary cooperation

Any information provided to supplement or correct nautical publications supports the safety of navigation. For such reports following link can be used:



https://www.bsh.de/DE/THEMEN/Schifffahrt/Nautische_Informationen/Meldungen_an_das_BSH/meldungen_an_das_bsh.htm

Oder adressiert an

Or addressed to
Bundesamt für Seeschifffahrt und Hydrographie
Neptunallee 5, 18057 Rostock
Telefon/Telephone +49 (0) 3 81 45 63-5 (Vermittlung/operator)
Telefax +49 (0) 3 81 45 63-9 48 (Vermittlung/operator)
E-Mail/E-mail hydrodata@bsh.de
Internet www.bsh.de

Die Inhalte dieser Veröffentlichung sind rechtlich geschützt. Die dadurch begründeten Rechte, insbesondere die der Übersetzung, des Nachdrucks, des Vortrags, der Entnahme von Abbildungen und Tabellen, der Verbreitung, der Mikroverfilmung oder der Vervielfältigung auf anderen Wegen und der Speicherung bleiben, auch bei nur auszugsweiser Verwertung, vorbehalten. Eine Vervielfältigung dieses Werkes oder von Teilen dieses Werkes ist auch im Einzelfall nur in den Grenzen der gesetzlichen Bestimmungen der Bundesrepublik Deutschland zulässig.

The contents of this publication are protected by copyright. All rights are reserved, specifically the rights of translation, reprinting, recitation, reuse of illustrations and tables, promulgation, reproduction on microfilm or in any other way, as well as the right of storage, either in whole or in part. Reproduction of this publication or parts of this publication is permitted only under the provisions of German law, also in individual cases.

© Bundesamt für Seeschifffahrt und Hydrographie
Hamburg und Rostock 2024
www.bsh.de
ISSN-Nr. digital 0027-7444

© Federal Maritime and Hydrographic Agency
Hamburg and Rostock 2024
www.bsh.de
ISSN-Nr. digital 0027-7444

Neuerscheinungen des BSH/*New BSH publications*Bücher/*Books*: –Karten/*Charts*: 1840**Teil 1 – Berichtigungen zu den Karten/*Part 1 – Corrections to charts*****Nordsee/*North Sea***

1000 1100 1200 1300 1840

Ostsee/*Baltic Sea*

151 2300 2310 2510 2520

Teil 2 – Berichtigungen zu den Seebüchern/*Part 2 – Corrections to nautical publications*keine/*nil***Teil 3 – Mitteilungen/*Part 3 – Notifications***

- DE. Ostsee. Deutsche Ostseeküste. Wismar Bucht. Hafen Wismar stromlos/*DE. Baltic Sea. German Coast. Wismar Bight. Wismar Port without power*

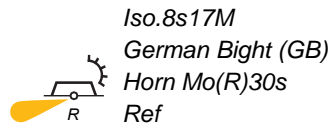
Beilagen/*Enclosures*keine/*nil*

Teil 1/Part 1**Berichtigungen zu den Karten/*Corrections to charts*****Nordsee/North Sea****★ 1000****O-lich TSS German Bight Western Approach**

Letzte NfS:

02/24

Streiche

Delete

54° 10,8' N 007° 27,5' E

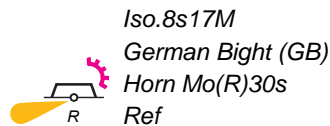
(WSA Weser-Jade-Nordsee 10(T)/24) 05/24

★ 1100**O-lich TSS German Bight Western Approach**

Letzte NfS:

50/23

Streiche

Delete

54° 10,8' N 007° 27,5' E

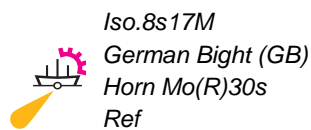
(WSA Weser-Jade-Nordsee 10(T)/24) 05/24

★ 1200**NW-lich TSS Jade Approach**

Letzte NfS:

50/23

Streiche

Delete

54° 10,8' N 007° 27,5' E

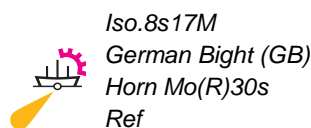
(WSA Weser-Jade-Nordsee 10(T)/24) 05/24

★ 1300**NW-lich TSS Jade Approach**

Letzte NfS:

46/23

Streiche

Delete

54° 10,8' N 007° 27,5' E

(WSA Weser-Jade-Nordsee 10(T)/24) 05/24

★ 1840

OWP Albatros, OWP EnBW Hohe See, OWP Global Tech I

Letzte NfS:

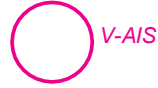
19/23

NEUE AUSGABE/*NEW EDITION*

(BSH N2/24) 05/24

Ostsee/Baltic Sea

★ 151

Letzte NfS:
04/24Füge hinzu
*Add***O-lich Granitz. N-lich Zinnowitz**bei
atFI(5)Y.20s
SGM02
ODAS

54° 23,98' N 013° 43,78' E

bei
atFI(5)Y.20s
SGM04
ODAS

54° 07,72' N 013° 56,99' E

(WSA Ostsee 30/24) 05/24

★ 2300

Letzte NfS:
50/23Trage ein
Insertund streiche
+ (12₃) *and delete* + (13₂) *close by*

54° 27,46' N 012° 19,42' E

54° 14,55' N 012° 04,04' E

(WSA Ostsee 25, 26/24) 05/24

★ 2310

Letzte NfS:
01/24Trage ein
*Insert***Warnemünde-Ansteuerung**und streiche
+ (12₃) *and delete* + (12₆) *close by*

54° 14,55' N 012° 04,04' E

(WSA Ostsee 26/24) 05/24

★ 2510

Letzte NfS:
04/24Füge hinzu
Addbei
atFI(5)Y.20s
BMS01
ODAS

54° 14,35' N 013° 36,24' E

(WSA Ostsee 30/24) 05/24

★ 2520

Großstubber

Letzte NfS:

04/24

Füge hinzu

Addbei
atFI(5)Y.20s
BMS01
ODAS

54° 14,35' N 013° 36,24' E

(WSA Ostsee 30/24) 05/24

Teil 2/Part 2

Berichtigungen zu den Seebüchern/*Corrections to nautical publications*

(Gültig bis zur nächsten Ausgabe)

(*Valid till next edition*)

keine/*nil*

Teil 3/Part 3 Mitteilungen/Notifications

★ **DE. Ostsee. Deutsche Ostseeküste. Wismar
Bucht. Hafen Wismar stromlos**

53° 54,1' N 011° 26,9' E

Die Anlagen des Hafens Wismar sind vom 10. Februar bis 11. Februar 2024 wegen umfangreicher Arbeiten an der Energieversorgung ohne Strom. Dies betrifft auch die Befeuerung und Anstrahlung im Hafenbereich.

Die Schifffahrt wird aufgefordert, den Bereich mit besonderer Vorsicht zu befahren.

★ **DE. Baltic Sea. German Coast. Wismar Bight.
Wismar Port without power**

53° 54,1' N 011° 26,9' E

The Port of Wismar facilities will be without electricity from 10 February to 11 February 2024 due to extensive work on the energy supply. This also applies to the navigational lights and floodlights in the port area.

Shipping is requested to navigate the area with particular caution.

(WSA Ostsee 21/24) 05/24

2119

0027-7444



**HALTET DIE MEERE SAUBER
KEEP YOUR WATERWAYS CLEAN**