



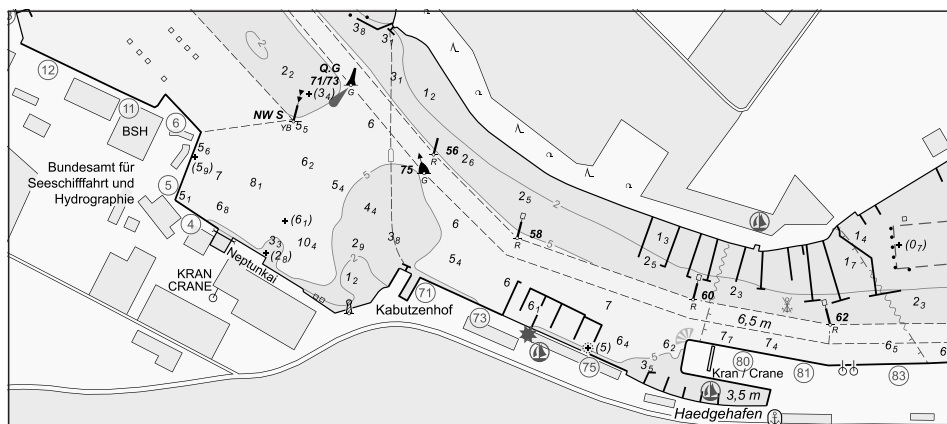
BUNDESAMT FÜR
SEESCHIFFFAHRT
UND
HYDROGRAPHIE

Nachrichten für Seefahrer

Notices to Mariners

Amtliche Veröffentlichungen für die Seeschifffahrt
Official Maritime Publication

15. Dezember 2023 · 154. Jahrgang
15 December 2023 · Volume 154



Nfs 50/2023

Karten, Seehandbücher und Leuchtfeuerverzeichnisse usw. bitte sofort berichtigen.

Geographische Länge bezogen auf den Nullmeridian.

Kurse und Peilungen rechtweisend in Graden von 000° bis 360°.

Sektorengrenzen der Feuer von See aus.

Tragweiten für 10 sm meteorologische Sichtweite; Sichtweiten für 5 m Augeshöhe.

Tiefenangaben und trockenfallende Höhen bezogen auf das Kartennull.

Andere Höhen bezogen auf kartenspezifische Höhenbezugsflächen.

Entfernungsangaben in metrischen Maßen sowie in Seemeilen (sm) und Kabellängen (kbl).

Zeichen und Abkürzungen in den deutschen Seekarten siehe Karte 1/INT 1.

Weitere Abkürzungen und Erklärungen sind in der „Jährlichen Beilage zu den Nachrichten für Seefahrer“ (NfS) sowie im „Handbuch für Brücke und Kartenhaus“ enthalten.

Übersetzungen

Die bereitgestellten englischen Übersetzungen sind ein Service für die internationale Schifffahrt. Rechtsverbindlich ist der deutsche Text.

Freiwillige Mitarbeit

Jeder Hinweis zur Vervollständigung oder Berichtigung der nautischen Veröffentlichungen dient der Seeschifffahrt. Beiträge bitte über den BSH-Link:

Charts, Sailing Directions and Lists of Lights etc. to be corrected immediately.

Geographic longitude referred to Greenwich meridian.

True courses and bearings in degrees from 000° to 360°.

Sector limits of lights from seaward.

Luminous ranges at 10 nautical miles meteorological visibility, at 5 m height of eye.

Depths and drying heights referred to Chart Datum.

Other heights referred to chart specific height datum.

Distances in metric units, nautical miles, and cable lengths.

For symbols and abbreviations used in the German nautical charts, please refer to Karte 1/INT 1.

Additional abbreviations and explanations are provided in the enclosure to the "Annual enclosure to the Notices to Mariners" (NfS) and in the "Handbuch für Brücke und Kartenhaus".

Translations

The provided English translations are a service for the international shipping. The German text version prevails in any case.

Voluntary cooperation

Any information provided to supplement or correct nautical publications supports the safety of navigation. For such reports following link can be used:



https://www.bsh.de/DE/THEMEN/Schifffahrt/Nautische_Informationen/Meldungen_an_das_BSH/meldungen_an_das_bsh.htm

Oder adressiert an

Or addressed to

Bundesamt für Seeschifffahrt und Hydrographie

Neptunallee 5, 18057 Rostock

Telefon/*Telephone*

+49 (0) 3 81 45 63-5

(Vermittlung/*operator*)

Telefax

+49 (0) 3 81 45 63-9 48

(Vermittlung/*operator*)

E-Mail/*E-mail*

hydrodata@bsh.de

Internet

www.bsh.de

Die Inhalte dieser Veröffentlichung sind rechtlich geschützt. Die dadurch begründeten Rechte, insbesondere die der Übersetzung, des Nachdrucks, des Vortrags, der Entnahme von Abbildungen und Tabellen, der Verbreitung, der Mikroverfilmung oder der Vervielfältigung auf anderen Wegen und der Speicherung bleiben, auch bei nur auszugsweiser Verwertung, vorbehalten. Eine Vervielfältigung dieses Werkes oder von Teilen dieses Werkes ist auch im Einzelfall nur in den Grenzen der gesetzlichen Bestimmungen der Bundesrepublik Deutschland zulässig.

The contents of this publication are protected by copyright. All rights are reserved, specifically the rights of translation, reprinting, recitation, reuse of illustrations and tables, promulgation, reproduction on microfilm or in any other way, as well as the right of storage, either in whole or in part. Reproduction of this publication or parts of this publication is permitted only under the provisions of German law, also in individual cases.

© Bundesamt für Seeschifffahrt und Hydrographie

Hamburg und Rostock 2023

www.bsh.de

ISSN-Nr. digital 0027-7444

© Federal Maritime and Hydrographic Agency

Hamburg and Rostock 2023

www.bsh.de

ISSN-Nr. digital 0027-7444

P- und T-Berichtigungen/P and T corrections

Nach den Nachrichten für Seefahrer Heft 01/2021 bis zum Heft 49/2023

According to the German Notices to Mariners (NfS) issue 01/2021 to issue 49/2023

Neuerscheinungen des BSH/New BSH publications

Bücher/Books: –

Karten/Charts: –

Teil 1 – Berichtigungen zu den Karten/Part 1 – Corrections to charts**Nordsee/North Sea**

1000	1170	1200	1230	1650	1660
1100	1180				

Ostsee/Baltic Sea

151	T2210	2300			
-----	-------	------	--	--	--

Teil 2 – Berichtigungen zu den Seebüchern/Part 2 – Corrections to nautical publications

4003 Leuchtuerverzeichnis, südöstliche Nordsee 2023

Teil 3 – Mitteilungen/Part 3 – Notifications

- DE. BSH. Nautischer Informationsdienst. NfS-Jahrgang 154. Ausgabetermine 2023/DE. BSH. Navigational Information Service. NfS-Volume 154. Issue dates 2023
- DE. WSV. Stellenausschreibungen/DE. WSV. Job advertisements

Beilagen/Enclosures

- DE. BSH. Deckblätter zum Lfv./DE. BSH. Corrections to the List of Lights

P- und T-Berichtigungen/*P and T corrections***Gültige P- und T-Berichtigungen**
vom 15. Dezember 2023***P and T Corrections in force***
*dated 15 December 2023*Nach den Nachrichten für Seefahrer
Heft 01/2021 bis zum Heft 49/2023*According to the German Notices to Mariners (NfS)*
issue 01/2021 to issue 49/2023

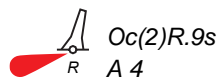
Karten-Nr. <i>Chart No.</i>	NfS-Heft-Nr. <i>NfS issue No.</i>	Karten-Nr. <i>Chart No.</i>	NfS-Heft-Nr. <i>NfS issue No.</i>
T	2210 2023: 48		

Teil 1/Part 1**Berichtigungen zu den Karten/*Corrections to charts*****Nordsee/North Sea****★ 1000**Letzte NfS:
49/23Verlege
*Relocate***Accumer Ee**nach
to 53° 46,84' N 007° 26,80' E

(WSA Ems-Nordsee 273/23) 50/23

★ 1100Letzte NfS:
46/23Verlege
*Relocate***Accumer Ee**nach
to 53° 46,84' N 007° 26,80' E

(WSA Ems-Nordsee 273/23) 50/23

★ 1170Letzte NfS:
49/23Verlege
*Relocate***Accumer Ee**nach
to 53° 46,84' N 007° 26,80' Enach
to 53° 46,46' N 007° 26,69' Enach
to 53° 46,14' N 007° 26,59' Enach
to 53° 45,73' N 007° 26,33' E

(WSA Ems-Nordsee 273/23) 50/23

★ 1180

Accumer Ee

Letzte NfS:
49/23

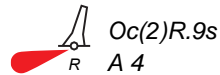
Verlege
Relocate



nach
to 53° 46,84' N 007° 26,80' E



nach
to 53° 46,46' N 007° 26,69' E



nach
to 53° 46,14' N 007° 26,59' E



nach
to 53° 45,73' N 007° 26,33' E

(WSA Ems-Nordsee 273/23) 50/23

★ 1200

Accumer Ee

Letzte NfS:
46/23

Verlege
Relocate



nach
to 53° 46,84' N 007° 26,80' E

(WSA Ems-Nordsee 273/23) 50/23

★ 1230

Wangerooger Plate

Letzte NfS:
47/23

Trage ein
Insert

6_9 und streiche 8_8 dicht dabei
and delete close by

53° 48,96' N 007° 57,32' E

(WSA Weser-Jade-Nordsee, Survey LP9505/23) 50/23

★ 1650

N-lich Stadersand

Letzte NfS:
41/23

Ersetze
Replace

DirOc.WRG.6s
33m11-7M durch Iso.4s33m13M 53° 38,09' N 009° 31,04' E
★ by ★

Anmerkung: Richtlinie unverändert
Remark: Leading line unchanged

Plan

Ersetze
Replace

Iso.4s33m13M
DirOc.WRG.6s33m durch Iso.4s33m13M 53° 38,090' N 009° 31,038' E
★ 11-7M by ★

Anmerkung: Richtlinie unverändert
Remark: Leading line unchanged

(WSA Elbe-Nordsee 333/23) 50/23

★ 1660

N-lich Stadersand

Letzte NfS:
41/23

Ersetze
Replace

DirOc.WRG.6s
33m11-7M durch Iso.4s33m13M 53° 38,09' N 009° 31,04' E
★ by ★

Anmerkung: Richtlinie unverändert
Remark: Leading line unchanged

Plan

Ersetze
Replace

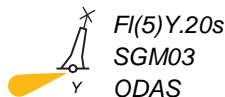
Iso.4s33m13M
DirOc.WRG.6s durch Iso.4s33m13M 53° 38,090' N 009° 31,038' E
★ 33m11-7M by ★

Anmerkung: Richtlinie unverändert
Remark: Leading line unchanged

(WSA Elbe-Nordsee 333/23) 50/23

Ostsee/Baltic Sea

★ 151

Letzte NfS:
49/23Trage ein
Insert**O-lich Sassnitz**

54° 29,78' N 013° 43,56' E

(WSA Ostsee 402/23) 50/23

★ T 2210


Letzte NfS:
48/23Trage ein
Insert**Fehmarnbelt**

54° 36,62' N 011° 19,79' E

54° 36,40' N 011° 20,57' E

54° 35,27' N 011° 19,64' E

54° 35,49' N 011° 18,86' E


und
and  zwischen den Leuchttönen
*between the light buoys*in dem Gebiet
in the area
OWA NorthUnverändert wie/*Unchanged as* 48/23 – T 2210

54° 32,29' N 011° 16,19' E

54° 32,14' N 011° 16,68' E

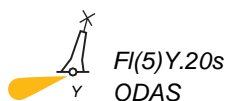
54° 31,04' N 011° 15,60' E

54° 31,21' N 011° 15,13' E

und
and  zwischen den Leuchttönen
*between the light buoys*in dem Gebiet
in the area
OWA South48/23 – T 2210 aufgehoben/*cancelled*

(WSA Ostsee 397/23) 50/23

★ 2300

Letzte NfS:
49/23Trage ein
Insert**NO-lich Warnemünde**

54° 19,00' N 012° 08,93' E

(WSA Ostsee 403/23) 50/23

Beilagen/*Enclosures*

DE. BSH. Deckblätter zum Lfv.

DE. BSH. Corrections to the List of Lights

(BSH N2/23) 50/23

Teil 2/Part 2

Berichtigungen zu den Seebüchern/*Corrections to nautical publications*

(Gültig bis zur nächsten Ausgabe)

(Valid till next edition)

4003 Leuchtuerverzeichnis, südöstliche Nordsee 2023

Berichtigung als Beilage des Heftes

(BSH N2/23) 50/23

Teil 3/Part 3 Mitteilungen/Notifications

★ **DE. BSH. Nautischer Informationsdienst. NfS-
Jahrgang 154. Ausgabetermine 2023**

Die Nachrichten für Seefahrer (NfS) erschienen 2023 wöchentlich. Für die Wochen 51 und 52 wird eine Doppelausgabe veröffentlicht.

Die Ausgabe 51-52/23 erscheint am 22. Dezember.

★ **DE. BSH. Navigational Information Service.
NfS-Volume 154. Issue dates 2023**

The German Notices to Mariners (NfS) 2023 was published weekly in 2023. A double issue of the NfS is planned for weeks 51 and 52.

Issue 51-52/23 will be published on 22 December.

(BSH N2/23) 50/23

★ **DE. WSV. Stellenausschreibungen**

Siehe Anhang

★ **DE. WSV. Job advertisements**

See annex

(GDWS 01/12/23) 50/23

2119

0027-7444



**HALTET DIE MEERE SAUBER
KEEP YOUR WATERWAYS CLEAN**

4003 Lfv. südöstliche Nordsee 2023

311181 B 1524.1	Bützflethersand Oberfeuer Turm, rot/weiß, horizontal gestreift (31 m), rund mit Galerie	53°38,09' N 009°31,04' E 610 m vom U-F.	Iso.W.4s	33 m W 13 M <i>Gleichgängig Verstärkt in der Rcht-L. 307,8°</i>
(WSA Elbe-Nordsee 333/23) 2023-50				

GENERALDIREKTION WASSERSTRASSEN UND SCHIFFFAHRT

Die Generaldirektion Wasserstraßen und Schifffahrt (GDWS) beabsichtigt,

Seelotsenanwärterinnen und Seelotsenanwärter

für die **Lotsenbrüderschaft Nord-Ostsee-Kanal I**
zum **1. Juni 2024**

nach § 9 Absatz 2 Gesetz über das Seelotswesen (Seelotsgesetz – SeeLG) i. d. F. der Bekanntmachung vom 13. September 1984 (BGBl. I S. 1213), zuletzt geändert durch Artikel 2 des zweiten Änderungsgesetzes vom 3. Juni 2021 (BGBl. I S. 1471), zuzulassen (Zulassung zum **Lotsenausbildungsabschnitt 3 – LA3**). Die Dauer der LA3-Seelotsenausbildung beträgt 12 Monate.

Voraussetzungen für die Bewerbung sind:

- Besitz eines gültigen Befähigungszeugnisses Kapitän NK nach § 29 Absatz 1 Nummer 3 der Seeleute-Befähigungsverordnung (See-BV) ohne Einschränkung nach § 9 See-BV ist oder ein durch gültigen Anerkennungsvermerk nach § 20 Absatz 2 See-BV anerkanntes Befähigungszeugnis mit Befugnis zum Kapitän ohne Einschränkungen nach § 9 Absatz 2 Nummer 1 SeeLG,
- eine Seefahrtzeit von mindestens 24 Monaten (netto) innerhalb der letzten fünf Jahre nach dem Erwerb eines solchen Befähigungszeugnisses in einer dem Befähigungszeugnis entsprechend nautisch verantwortlichen Position ausweislich des Seefahrtbuches
- oder eines gleichwertigen amtlichen Dokuments nach § 9 Absatz 2 Nummer 2 SeeLG,
- ein Nachweis über Ihre gesundheitliche (körperliche und psychologische) Eignung für den Seelotsenberuf vom seeärztlichen Dienst der BG Verkehr nach § 9 Absatz 2 Nummer 3 SeeLG,
- das Beherrschen der deutschen Sprache in Wort und Schrift und gute Kenntnisse in der englischen Sprache gemäß § 9 Absatz 2 Nummer 4 SeeLG sowie
- eine bestandene praktische Prüfung bezüglich der Schiffsführung nach § 9 Absatz 2 Nummer 5 SeeLG (Prüfungstermine erhalten Sie nach Eingang Ihrer Bewerbung von der GDWS).

Bewerbungen mit

- ausgefülltem biografischen Fragebogen (Vordruck bitte über Frau Jünemann, Tel.: +49 228 7090 4473 oder über E-Mail: patrizia.juenemann@wsv.bund.de anfordern),
- beglaubigten Ablichtungen des Befähigungszeugnisses und der Prüfungszeugnisse,
- schriftlicher Versicherung, dass keine, ggf. welche Vorstrafen vorliegen (kein polizeiliches Führungszeugnis),
- einem Nachweis über die bisher abgeleistete Seefahrtzeit und Bordstellungen nach Erwerb des Befähigungszeugnisses durch einen Auszug aus dem Seefahrtbuch oder eines gleichwertigen amtlichen Dokuments,
- einem Nachweis über Altersversorgung (Versicherungsverlauf der Knappschaft Bahn/See oder entsprechende Nachweise) und
- Dienstzeugnissen sowie Nachweisen über Weiterbildungsmaßnahmen

sind bis **zum 31. Januar 2024** an die

Generaldirektion Wasserstraßen und Schifffahrt
Kiellinie 247
24106 Kiel

zu richten.

GENERALDIREKTION WASSERSTRASSEN UND SCHIFFFAHRT

Die Generaldirektion Wasserstraßen und Schifffahrt (GDWS) beabsichtigt,

Seelotsenanwärterinnen und Seelotsenanwärter

für die **Lotsenbrüderschaft Nord-Ostsee-Kanal I**
zum **1. September 2024**

nach § 9 Absatz 4 Gesetz über das Seelotswesen (Seelotsgesetz – SeeLG) i. d. F. der Bekanntmachung vom 13. September 1984 (BGBl. I S. 1213), zuletzt geändert durch Artikel 2 des zweiten Änderungsgesetzes vom 3. Juni 2021 (BGBl. I S. 1471), zuzulassen (Zulassung zum **Lotsenausbildungsabschnitt 1 – LA1**). Die Dauer der LA1-Seelotsenausbildung beträgt 24 Monate.

Voraussetzungen für die Bewerbung sind:

- Besitz eines gültigen Befähigungszeugnisses Nautischer Wachoffizier nach § 29 Absatz 1 Nummer 1 der Seeleute-Befähigungsverordnung (See-BV) ohne Einschränkung nach § 9 See-BV oder eines als gleichwertig anerkannten Befähigungszeugnisses für den nautischen Schiffsdienst eines anderen Mitgliedstaates der Europäischen Union oder Vertragsstaates des Abkommens über den Europäischen Wirtschaftsraum (§ 9 Absatz 4 SeeLG); die Erstaussstellung dieses Befähigungszeugnisses darf nicht länger als 3 Jahre zurückliegen (§ 9 Absatz 6 SeeLG),
- ein Nachweis über Ihre gesundheitliche (körperliche und psychologische) Eignung für den Seelotsenberuf vom seeärztlichen Dienst der BG Verkehr nach § 9 Absatz 2 Nummer 3 SeeLG sowie
- das Beherrschen der deutschen Sprache in Wort und Schrift und gute Kenntnisse in der englischen Sprache gemäß § 9 Absatz 2 Nummer 4 SeeLG.

Bewerbungen mit

- ausgefülltem biografischen Fragebogen (Vordruck bitte über Frau Jünemann, Tel.: +49 228 7090 4473 oder über E-Mail: patrizia.juenemann@wsv.bund.de anfordern),
- beglaubigten Ablichtungen des Befähigungszeugnisses und der Prüfungszeugnisse,
- schriftlicher Versicherung, dass keine, ggf. welche Vorstrafen vorliegen (kein polizeiliches Führungszeugnis),
- einem Nachweis über die bisher abgeleistete Seefahrzeit und Bordstellungen nach Erwerb des Befähigungszeugnisses durch einen Auszug aus dem Seefahrtbuch oder eines gleichwertigen amtlichen Dokuments,
- einem Nachweis über Altersversorgung (Versicherungsverlauf der Knappschaft Bahn/See oder entsprechende Nachweise) und
- Dienstzeugnissen sowie Nachweisen über Weiterbildungsmaßnahmen

sind bis **zum 29. März 2024** an die

Generaldirektion Wasserstraßen und Schifffahrt
Kiellinie 247
24106 Kiel

zu richten.