



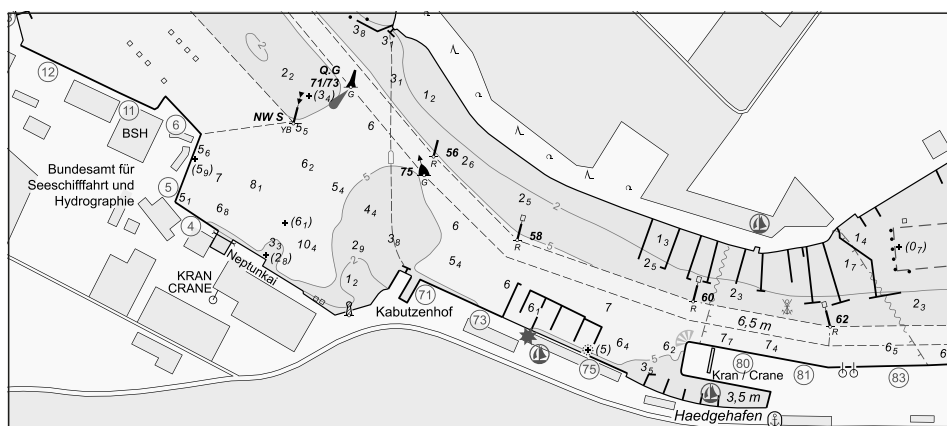
BUNDESAMT FÜR
SEESCHIFFFAHRT
UND
HYDROGRAPHIE

Nachrichten für Seefahrer

Notices to Mariners

Amtliche Veröffentlichungen für die Seeschifffahrt
Official Maritime Publication

08. Dezember 2023 · 154. Jahrgang
08 December 2023 · Volume 154



Nfs 49/2023

Karten, Seehandbücher und Leuchtfeuerverzeichnisse usw. bitte sofort berichtigen.

Geographische Länge bezogen auf den Nullmeridian.
Kurse und Peilungen rechtweisend in Graden von 000° bis 360°.
Sektorengrenzen der Feuer von See aus.
Tragweiten für 10 sm meteorologische Sichtweite; Sichtweiten für 5 m Augeshöhe.
Tiefenangaben und trockenfallende Höhen bezogen auf das Kartennull.
Andere Höhen bezogen auf kartenspezifische Höhenbezugsflächen.
Entfernungsangaben in metrischen Maßen sowie in Seemeilen (sm) und Kabellängen (kbl).
Zeichen und Abkürzungen in den deutschen Seekarten siehe Karte 1/INT 1.

Weitere Abkürzungen und Erklärungen sind in der „Jährlichen Beilage zu den Nachrichten für Seefahrer“ (NfS) sowie im „Handbuch für Brücke und Kartenhaus“ enthalten.

Übersetzungen

Die bereitgestellten englischen Übersetzungen sind ein Service für die internationale Schifffahrt. Rechtsverbindlich ist der deutsche Text.

Freiwillige Mitarbeit

Jeder Hinweis zur Vervollständigung oder Berichtigung der nautischen Veröffentlichungen dient der Seeschifffahrt. Beiträge bitte über den BSH-Link:

Charts, Sailing Directions and Lists of Lights etc. to be corrected immediately.

*Geographic longitude referred to Greenwich meridian.
True courses and bearings in degrees from 000° to 360°.
Sector limits of lights from seaward.
Luminous ranges at 10 nautical miles meteorological visibility, at 5 m height of eye.
Depths and drying heights referred to Chart Datum.
Other heights referred to chart specific height datum.
Distances in metric units, nautical miles, and cable lengths.
For symbols and abbreviations used in the German nautical charts, please refer to Karte 1/INT 1.*

Additional abbreviations and explanations are provided in the enclosure to the “Annual enclosure to the Notices to Mariners” (NfS) and in the “Handbuch für Brücke und Kartenhaus”.

Translations

The provided English translations are a service for the international shipping. The German text version prevails in any case.

Voluntary cooperation

Any information provided to supplement or correct nautical publications supports the safety of navigation. For such reports following link can be used:



https://www.bsh.de/DE/THEMEN/Schifffahrt/Nautische_Informationen/Meldungen_an_das_BSH/meldungen_an_das_bsh.htm

Oder adressiert an

Or addressed to

Bundesamt für Seeschifffahrt und Hydrographie
Neptunallee 5, 18057 Rostock
Telefon/Telephone +49 (0) 3 81 45 63-5 (Vermittlung/operator)
Telefax +49 (0) 3 81 45 63-9 48 (Vermittlung/operator)
E-Mail/E-mail hydrodata@bsh.de
Internet www.bsh.de

Die Inhalte dieser Veröffentlichung sind rechtlich geschützt. Die dadurch begründeten Rechte, insbesondere die der Übersetzung, des Nachdrucks, des Vortrags, der Entnahme von Abbildungen und Tabellen, der Verbreitung, der Mikroverfilmung oder der Vervielfältigung auf anderen Wegen und der Speicherung bleiben, auch bei nur auszugsweiser Verwertung, vorbehalten. Eine Vervielfältigung dieses Werkes oder von Teilen dieses Werkes ist auch im Einzelfall nur in den Grenzen der gesetzlichen Bestimmungen der Bundesrepublik Deutschland zulässig.

The contents of this publication are protected by copyright. All rights are reserved, specifically the rights of translation, reprinting, recitation, reuse of illustrations and tables, promulgation, reproduction on microfilm or in any other way, as well as the right of storage, either in whole or in part. Reproduction of this publication or parts of this publication is permitted only under the provisions of German law, also in individual cases.

© Bundesamt für Seeschifffahrt und Hydrographie
Hamburg und Rostock 2023
www.bsh.de
ISSN-Nr. digital 0027-7444

© Federal Maritime and Hydrographic Agency
Hamburg and Rostock 2023
www.bsh.de
ISSN-Nr. digital 0027-7444

P- und T-Berichtigungen/P and T corrections

Nach den Nachrichten für Seefahrer Heft 01/2021 bis zum Heft 48/2023

According to the German Notices to Mariners (NfS) issue 01/2021 to issue 48/2023

Neuerscheinungen des BSH/New BSH publications

Bücher/Books: –

Karten/Charts: 1160, 1170, 1180

Teil 1 – Berichtigungen zu den Karten/Part 1 – Corrections to charts**Nordsee/North Sea**

1000	1160	1170	1180
------	------	------	------

Ostsee/Baltic Sea

40	64	151	2240	2300
----	----	-----	------	------

Teil 2 – Berichtigungen zu den Seebüchern/Part 2 – Corrections to nautical publications

4001 Leuchtuerverzeichnis, südwestliche Ostsee 2023

5000 Handbuch Nautischer Funkdienst 2023

Teil 3 – Mitteilungen/Part 3 – Notifications

- DE. BMI. Bekanntmachungen. Gefährdungshinweis – Sicherheitslage im Roten Meer/DE. BMI. Notifications. Hazard warning – Security situation in the Red Sea
- DE. BSH. Eisbericht. Amtsblatt des Bundesamtes für Seeschifffahrt und Hydrographie/DE. BSH. Ice Report. Official gazette of the Federal Maritime and Hydrographic Agency
- DE. BSH. Stellenausschreibungen/DE. BSH. Job advertisements
- DE. WSV. Stellenausschreibungen/DE. WSV. Job advertisements

Beilagen/Enclosures

- DE. BSH. Deckblätter zum Lfv./DE. BSH. Corrections to the List of Lights

P- und T-Berichtigungen/*P and T corrections*

Gültige P- und T-Berichtigungen
vom 08. Dezember 2023

P and T Corrections in force
dated 08 December 2023

Nach den Nachrichten für Seefahrer
Heft 01/2021 bis zum Heft 48/2023

According to the German Notices to Mariners (NfS)
issue 01/2021 to issue 48/2023

Karten-Nr. <i>Chart No.</i>	NfS-Heft-Nr. <i>NfS issue No.</i>	Karten-Nr. <i>Chart No.</i>	NfS-Heft-Nr. <i>NfS issue No.</i>
T	2210 2023: 48		

Teil 1/Part 1**Berichtigungen zu den Karten/*Corrections to charts*****Nordsee/*North Sea****** 1000 NW-lich OWP Deutsche Bucht**

Letzte NfS:

48/23

Trage ein

Insert#

54° 25,80' N 005° 34,54' E

54° 28,05' N 005° 39,18' E

(WSA Elbe-Nordsee 326, 327/23) 49/23

*** 1160****Osterems, Borkum bis Norderney**

Letzte NfS:

34/23

NEUE AUSGABE/*NEW EDITION*

(BSH N2/23) 49/23

*** 1170****Juist bis Langeoog**

Letzte NfS:

34/23

NEUE AUSGABE/*NEW EDITION*

(BSH N2/23) 49/23

*** 1180****Baltrum bis Spiekeroog**

Letzte NfS:

39/23

NEUE AUSGABE/*NEW EDITION*

(BSH N2/23) 49/23

Ostsee/Baltic Sea

★ 40

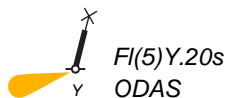
N-lich Kriegers Flak. Prorer Wiek

INT 1201

Letzte NfS:

46/23

Trage ein

Insert

Fl(5)Y.20s

ODAS

55° 08,09' N 012° 52,09' E

Füge hinzu

Add

Reede Sassnitz-Stadthafen

bei

at



54° 29,35' N 013° 39,81' E

Reede Sassnitz-Fährhafen

bei

at



54° 25,60' N 013° 40,90' E

(DK DMA 47/1115/23; WSA Ostsee 23/11/23) 49/23

★ 64

NO-lich Warnemünde. N-lich Kriegers Flak

INT 1304

Letzte NfS:

43/23

Trage ein

Insert

— — — — —

zwischen

between

54° 18,50' N 012° 08,00' E

54° 18,55' N 012° 08,93' E

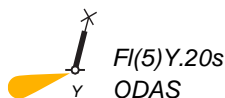
54° 18,33' N 012° 08,93' E

54° 18,22' N 012° 08,41' E

54° 17,83' N 012° 08,00' E

Schütt-St.
Spoil Gd 552a

an dem Gebiet

at the area

Fl(5)Y.20s

ODAS

55° 08,09' N 012° 52,09' E

(WSA Ostsee 390/23; DK DMA 47/1115/23) 49/23

★ 151

Prorer Wiek

Letzte NfS:

48/23

Füge hinzu

Add

Reede Sassnitz-Stadthafen

bei

at



54° 29,39' N 013° 39,71' E

Reede Sassnitz-Fährhafen

bei

at



54° 25,57' N 013° 40,83' E



(WSA Ostsee 23/11/23) 49/23

★ 2240

Letzte NfS:
46/23

Neustadt**Plan A**

Ersetze
Replace

☆ (exting)	durch		☆ Iso.3s16m9M	54° 05,95' N 010° 48,90' E
☆ (exting)	Seeburg	durch	Seeburg	
☆ (exting)	by		☆ Iso.3s13m9M	54° 05,93' N 010° 48,89' E

(WSA Ostsee 391/23) 49/23

★ 2300

Letzte NfS:
47/23

NO-lich Warnemünde

Trage ein
Insert

— — — — —

zwischen
between

54° 18,50' N 012° 08,00' E
54° 18,55' N 012° 08,93' E
54° 18,33' N 012° 08,93' E
54° 18,22' N 012° 08,41' E
54° 17,83' N 012° 08,00' E

Schüttstelle 552a an dem Gebiet
at the area

(WSA Ostsee 390/23) 49/23

Beilagen/*Enclosures*

DE. BSH. Deckblätter zum Lfv.

DE. BSH. Corrections to the List of Lights

(BSH N2/23) 49/23

Teil 2/Part 2**Berichtigungen zu den Seebüchern/*Corrections to nautical publications***

(Gültig bis zur nächsten Ausgabe)
(*Valid till next edition*)

4001 Leuchtuerverzeichnis, südwestliche Ostsee 2023

Berichtigung als Beilage des Heftes

(BSH N2/23) 49/23

5000 Handbuch Nautischer Funkdienst 2023

S. 77 Eisbrecher. Hörbereitschaft, ersetze alle Angaben durch:

Hörbereitschaft

alle Eisbrecher hören auf UKW-Kanal 16, 73 und 2 332 kHz
bei zugesagter Assistenz auf der angewiesenen Frequenz

(SE Winternavigation 2023-2024) 49/23

Teil 3/Part 3 Mitteilungen/Notifications

★ DE. BMI. Bekanntmachungen. Gefährdungshinweis – Sicherheitslage im Roten Meer

I. Sachverhalt

Am 19. November 2023 wurde der unter der Flagge Bahamas fahrende Autofrachter GALAXY LEADER, der anteilig von einem britisch-israelischen Geschäftsmann betrieben wird, von jemenitischen Houthi-Rebellen im Roten Meer gekapert und die Besatzung als Geiseln genommen. Das Schiff befand sich auf dem Weg von der Türkei nach Indien und soll vor der Hafenstadt Hudaida, die von Houthi Rebellen kontrolliert wird, entführt worden sein.

Wenngleich der Sachverhalt und die damit im Zusammenhang stehenden Verlautbarungen von Vertretern der Houthi-Rebellen und der Hamas einen unmittelbaren Bezug zum Krieg in Nahost aufweisen, kann nicht ausgeschlossen werden, dass sich vor der jemenitischen Küste gleichgelagerte Vorfälle auch zum Nachteil von Schiffen unter deutscher Flagge ereignen können. Neben verdächtigen Wasserfahrzeugen können auch verdächtige Luftfahrzeuge (z.B. Drohnen, Hubschrauber) hierbei eine Bedrohung darstellen.

II. Hinweis

Für die unter deutscher Flagge fahrenden Schiffe gilt in jemenitischen Küstengewässern und Häfen SOLAS-Gefahrenstufe 2. Auf die Einhaltung der im Gefahrenabwehrplan für die Gefahrenstufe 2 festgelegten Eigensicherungsmaßnahmen wird hingewiesen. Darüber hinaus wird empfohlen, die Gewässer vor der jemenitischen Küste mit erhöhter Wachsamkeit zu befahren. Insbesondere sollte auf herannahende Wasser- und Luftfahrzeuge geachtet werden.

★ DE. BSH. Eisbericht. Amtsblatt des Bundesamtes für Seeschifffahrt und Hydrographie

97. Jahrgang für die Eissaison 2023/2024 – Unentbehrlich für die Planung und Durchführung der Seeschifffahrt in Ost- und Nordsee.

Der **Eisbericht** informiert täglich montags bis freitags über die aktuellen Eis- und Schifffahrtsverhältnisse im gesamten Ostseeraum und im Nordseeküstengebiet durch **Stationsmeldungen**, regionale **Übersichten** und **Vorhersagen** für vier bis fünf Tage. Ferner sind **Bekanntmachungen über Schifffahrtsbeschränkungen** sowie **über Einsatzgebiete und Unterstützung** der staatlichen Eisbrecher enthalten. Jede Woche ist eine **Referenz-Eiskarte** des gesamten Ostseeraumes beigelegt. Für die Eisbedeckung des westlichen Ostseeraumes und der Nordseeküste wird bei Eisvorkommen täglich eine Eiskarte herausgegeben. Die Karten sind sowohl im PDF- als auch im S-411-Format zur Verwendung in geeigneten ECDIS verfügbar.

★ DE. BMI. Notifications. Hazard warning – Security situation in the Red Sea

I. The situation

On 19 November 2023, the GALAXY LEADER, a cargo ship carrying vehicles co-operated by a British-Israeli business man, was hijacked by Yemeni Houthi rebels in the Red Sea, and the crew were taken hostage. The cargo ship was on its way from Turkey to India, and is said to have been kidnapped off Hodeida, a port town controlled by Houthi rebels.

While the situation and the related announcements by representatives of the Houthi rebels and by Hamas seem to be directly linked to the war in the Middle East, it cannot be ruled out that German-flagged ships may also be targeted off the Yemeni coast. Suspicious vessels may pose a threat, as may suspicious aircraft (e.g. drones, helicopters).

II. Notice

SOLAS security level 2 has been set for German-flagged ships in Yemeni coastal waters and ports. Please note that it is important to take suitable safety precautions based on the risk prevention plan for security level 2. It is strongly recommended to increase vigilance when operating in the waters off the Yemeni coast. Ships should watch out for approaching vessels and aircraft.

(BMI 27/11/23) 49/23

★ DE. BSH. Ice Report. Official gazette of the Federal Maritime and Hydrographic Agency

97th volume for the ice season 2023/2024 – indispensable for planning and performing ice navigation in the Baltic and North Seas.

The **Ice Report** is issued daily from Monday to Friday. It provides latest information on the ice and navigational conditions in the entire Baltic Sea and coastal area of the North Sea and includes **station reports**, regional **overviews**, and **forecasts** for about four to five days. Furthermore, it includes the **announcements of restrictions to navigation** as well as the **operational areas and possible assistance of ice-breakers**. Once a week a **reference ice chart** covering the whole region of the Baltic Sea is attached. An ice chart showing the ice cover of the western region of the Baltic Sea and the North Sea coast is issued daily, if ice is present. The ice charts are available in PDF as well as in S-411 format for the use in a suitable ECDIS.

Der Eisbericht erscheint in der Regel von Ende November/Anfang Dezember bis Ende Mai/Anfang Juni in durchschnittlich 120 Ausgabennummern. Der Eisbericht ist kostenfrei und wie alle weiteren Eisdienstprodukte über das Internet abrufbar.

Eisinformation:

Telefon: +49 (0) 3 81 45 63-7 80, 7 82, 7 87
Telefax: +49 (0) 3 81 45 63-9 49
E-Mail: ice@bsh.de
Internet: www.bsh.de/DE/THEMEN/Meeresumwelt/Eis/eis_node.html und www.bsis-ice.de

The ice report is normally published from late November/early December to the end of May/early June with an average of 120 issues. The Ice Report is free of charge and is available on the internet, as well as other Ice Service products.

Ice Information:

Phone: +49 (0) 3 81 45 63-7 80, 7 82, 7 87
Fax: +49 (0) 3 81 45 63-9 49
e-mail: ice@bsh.de
Internet: www.bsh.de/EN/TOPICS/Marine_environment/Ice/ice_node.html und www.bsis-ice.de

(BSH M1/23) 49/23

★ DE. BSH. Stellenausschreibungen

Siehe Anhang

★ DE. BSH. Job advertisements

See annex

(BSH Z2 08/11/23) 49/23

★ DE. WSV. Stellenausschreibungen

Siehe Anhang

★ DE. WSV. Job advertisements

See annex

(WSA Weser-Jade-Nordsee 28/11/23) 49/23

2119

0027-7444



**HALTET DIE MEERE SAUBER
KEEP YOUR WATERWAYS CLEAN**

4001 Lfv. südwestliche Ostsee 2023

206300 C 1350	Seeburg Unterfeuer Mast, weiß (10 m), mit Δ weiß/rot	54°05,93' N 010°48,89' E auf einem Dalben	Iso.W.3s	13 m W 9 M <i>Gleichgängig</i> <i>Verstärkt</i> <i>in der Rcht-L. 020,5°</i>
(WSA Ostsee 391/23) 2023-49				
206301 C 1350.1	Seeburg Oberfeuer Mast, weiß (15 m), mit ∇ weiß/rot	54°05,95' N 010°48,91' E 50 m vom U-F.	Iso.W.3s	16 m W 9 M <i>Gleichgängig</i> <i>Verstärkt</i> <i>in der Rcht-L. 020,5°</i>
(WSA Ostsee 391/23) 2023-49				

Das Bundesamt für **Seeschifffahrt und Hydrographie (BSH)** sucht zum nächstmöglichen Zeitpunkt für die Abteilung „Nautische Hydrographie“ (N), Referat „Schiffe und Geräte“ (N3), Sachgebiet „Einsatz der Schiffe“ (N32) auf dem Vermessungs-, Wracksuch- und Forschungsschiff (VWFS) WEGA **unbefristet** eine/einen

Taucherin/Taucher (m/w/d)

Das Einsatzgebiet ist Nordsee und Ostsee.

Der Dienstort ist Hamburg.

Referenzcode der Ausschreibung 20232827_0002

Dafür brauchen wir Sie

- Durchführung von Taucheinsätzen
- Wartung und Pflege der Tauchausrüstung
- Wahrnehmung des See- und Hafengewachdienstes
- Instandhaltung, Wartung und Pflege des Schiffes und aller Einrichtungen
- Durchführung der Vermessungsarbeiten

Ihr Profil

Das sollten Sie unbedingt mitbringen

- Abgeschlossene Ausbildung zur Berufstaucherin/zum Berufstaucher mit Prüfung vor einer Industrie und Handelskammer
- Gültige Seediensttauglichkeit nach I/9 der Anlage zum STCW-Übereinkommen
- Gültige Arbeitsmedizinische Untersuchung G31

Die o.g. Kriterien müssen spätestens zum Zeitpunkt der Besetzung erfüllt sein.

Das wäre wünschenswert

- Im Rahmen der Fachkenntnisse sind wichtig:
- Nachweis über die Befähigung nach VI/1 der Anlage zum STCW-Übereinkommen (Sicherheitsgrundausbildung)
- Nachweis über die Befähigung nach VI/2 der Anlage zum STCW-Übereinkommen
- (Führen von Überlebensfahrzeugen und Bereitschaftsbooten SÜB)
- Wachbefähigung
- Deutschkenntnisse der Niveaustufe B1 (GER) – werden im Auswahlgespräch geprüft
- Qualität und Verwertbarkeit der Arbeitsergebnisse
- Zeitmanagement und Arbeitsquantität
- Kommunikations- und Informationsfähigkeit
- Auffassungsgabe
- Belastbarkeit

Bitte gehen Sie in Ihrem Motivationsschreiben auf die genannten Fähigkeiten und Kenntnisse ein.

Das bieten wir Ihnen

Die Eingruppierung erfolgt in Entgeltgruppe 7 TVöD soweit die persönlichen und tariflichen Anforderungen erfüllt sind. Im Hinblick auf Personalgewinnung und Personalentwicklung wird die Stufenzuordnung im Einzelfall geprüft. Änderungen bleiben vorbehalten.

Tarifbeschäftigte des Bundes werden darauf hingewiesen, dass der Dienstposten während der Erprobung nur vorübergehend übertragen wird und während der Erprobungszeit keine Höhergruppierung erfolgt, sondern – wenn die Voraussetzungen erfüllt sind – eine Zulage nach § 14 Abs. 3 TVöD bezahlt wird.

Zusätzlich bieten wir

- einen sicheren Arbeitsplatz und transparente Bezüge
- größtmögliche Planungssicherheit durch das Aufstellen von Dienstplänen
- eine strukturierte Einarbeitung sowie individuelle berufliche Personalentwicklung
- regulär 30 Tage Jahresurlaub (bei einer fünf Tage Woche)
- Ausgleich und Vergütung für Sonderformen der Arbeit (gem. § 8 TVöD)
- Zahlung der Erschwerniszuschläge für Taucharbeiten als Pauschale
- Zahlung einer maritimen Stellenzulage von derzeit 136,- €/Monat
- umfangreiche, individuell zugeschnittene Fortbildungsangebote
- Jahressonderzahlung
- zusätzliche betriebliche Altersvorsorge (VBL) für ein angemessenes Rentenniveau
- Zahlung eines Zuschusses zum Job-/Deutschlandticket von derzeit ca. 23 Euro monatlich (nur bei unbefristeter oder mind. 12-monatiger Beschäftigung)

Die Einsätze der Schiffe dauern in der Regel 10 Tage, dazwischen liegen üblicherweise vier Tage Hafenvache. Eine Ablösung erfolgt unter normalen Umständen nach zwei Törns an Bord gefolgt von einem Freitörn. Die Hafenvachen werden gleichmäßig verteilt.

Besondere Hinweise



Das Bundesamt für Seeschifffahrt und Hydrographie versteht sich als familienfreundlicher Arbeitgeber und wurde entsprechend zertifiziert. Weitere Informationen erhalten Sie unter www.beruf-und-familie.de

Bewerbungen von Frauen sind ausdrücklich erwünscht. Bei gleicher Qualifikation werden Frauen nach Maßgabe des § 8 BGlG bevorzugt berücksichtigt.

Schwerbehinderte Menschen werden bei gleicher fachlicher Eignung bevorzugt eingestellt. Es wird nur ein Mindestmaß an körperlicher Eignung verlangt.

Wir begrüßen die Bewerbung von Menschen aller Nationalitäten.

Die Auswahl erfolgt durch eine Kommission. Auswahlgespräche werden gegebenenfalls als Videokonferenz durchgeführt.

Fühlen Sie sich angesprochen?

Dann bewerben Sie sich bitte **bis zum 03.01.2024** über das Elektronische Bewerbungsverfahren (EBV) auf der Einstiegsseite: www.bav.bund.de/Einstieg-EBV

Wählen Sie dort „**Bewerbung mittels Referenzcode**“ aus und geben Sie bitte im Verlauf Ihrer Bewerbung den **Referenzcode 20232827_9300** ein. Die Benutzerdokumentation finden Sie über den o. g. Link.

Bitte laden Sie im weiteren Verlauf Ihre vollständigen Bewerbungsunterlagen (**Motivationsschreiben, Lebenslauf, Berufsabschlusszeugnisse und -urkunden bzw. Studienabschlusszeugnisse und -urkunden sowie qualifizierte Arbeitszeugnisse/ Beurteilungen**) als Anlage in Ihrem Kandidatenprofil hoch. Zusätzlich pflegen Sie bitte in Ihrem Kandidatenprofil unter „**Ausbildung/ Abschlüsse**“ Ihren entsprechenden Berufs-/Studienabschluss mit Ausprägung.

Bei ausländischen Bildungsabschlüssen ist eine Bescheinigung der **Datenbank anabin** über die Vergleichbarkeit mit einem deutschen Abschluss vorzulegen. Nähere Informationen hierzu entnehmen Sie bitte der Internetseite
http://anabin.kmk.org/no_cache/filter/hochschulabschluesse.html

Für Fragen im Zusammenhang mit dem Elektronischen Bewerbungsverfahren steht Ihnen die Bundesanstalt für Verwaltungsdienstleistungen unter der Rufnummer +49 (0) 4941 602-240 zur Verfügung.

Ansprechperson

Für fachliche Auskünfte steht Ihnen
Frau Ann-Christin Bräuer
Tel.: +49 (0) 40 3190-4320
E-Mail: ann-christin.braeuer@bsh.de
zur Verfügung.

Bei allgemeinen Fragen wenden Sie sich bitte an
Frau Ines Erler
Tel.: +49 (0) 381 4563-734
E-Mail: ines.erler@bsh.de

Schwerbehinderte oder gleichgestellte Bewerberinnen oder Bewerber können sich bei Bedarf an die Vertrauensperson der schwerbehinderten Menschen
Herrn Jörg Reimers
Tel.: +49 (0) 40 3190-1930
E-Mail: schwerbehindertenvertretung.hamburg@bsh.de
wenden.

Den vollständigen Stellenausschreibungstext mit ausführlichen Informationen finden Sie im Internet unter:

<http://www.bsh.de>
<http://www.bav.bund.de>

WASSERSTRASSEN- UND SCHIFFFAHRTSAMT WESER-JADE-NORDSEE

Das **Wasserstraßen- und Schifffahrtsamt Weser-Jade-Nordsee** sucht zum nächstmöglichen Zeitpunkt, **unbefristet**, mehrere

Nautikerinnen/Nautiker (m/w/d)

Der Dienstort ist Bremerhaven oder Wilhelmshaven.

Dafür brauchen wir Sie:

- Entgegennahme und Bearbeitung von Schiffsmeldungen
- Unterstützung des Nautikers vom Dienst bei der Verkehrsregelung
- Weitergabe von Informationen für die Schifffahrt
- Der Dienst ist im Dreischichtsystem rund um die Uhr an 365 Tagen im Jahr zu leisten

Ihr Profil:

Das sollten Sie unbedingt mitbringen:

- In Deutschland erworbener oder nach deutschem Recht anerkannter Fachschulabschluss der Fachrichtung „Nautik“
- das (aktuell gültige) nautische Befähigungszeugnis „Nautischer Wachoffizier“ (NWO) gemäß § 29 Abs. 1 Nr. 1 Seeleute-Befähigungsverordnung oder
- mindestens das (aktuell gültige) Befähigungszeugnis „Nautischer Wachoffizier küstennahe Fahrt“ (NWO 500) gemäß § 29, Abs. 3 Nr. 4 Seeleute-Befähigungsverordnung oder
- Besitz des Befähigungszeugnis BG
- Allgemeines (aktuell gültig) Funkbetriebszeugnis (GOC)
- Gesundheitliche Eignung für den Wechselschichtdienst
- Sehr gute Sprachkenntnisse Englisch (auch maritimes Englisch)
- Verhandlungssichere Kenntnisse der Amtssprache Deutsch (mündlich und schriftlich)
- Konzentrationsfähigkeit, Ausdrucksvermögen sowie Fähigkeit zum problemlösenden und logischen Denken mindestens im mittleren Leistungsbereich

Das wäre wünschenswert:

- Aktuelle Erfahrungsseefahrzeit
- IT Kenntnisse (Office Anwendungen)

Das bieten wir Ihnen:

- Einstellung im Tarifbeschäftigtenverhältnis nach dem Tarifvertrag für den öffentlichen Dienst (TVöD) und Eingruppierung in die Entgeltgruppe 8 bei Vorliegen des Befähigungszeugnisses Nautischer Wachoffizier küstennahe Fahrt (NWO 500) oder Entgeltgruppe 9a bei Vorliegen des Befähigungszeugnisses Nautischer Wachoffizier (NWO) oder BG bei Erfüllung der tarifvertraglichen Voraussetzungen
- Zahlungen von Zulagen z. B. für Wechselschichtarbeit
- Zahlung einer Jahressonderzahlung (umgangssprachlich Weihnachtsgeld)
- Zusätzliche Altersvorsorge (Betriebsrente) über die Versorgungsanstalt des Bundes und der Länder (VBL)
- Fortbildungen angepasst an den individuell festgestellten Bedarf

Besondere Hinweise:

Frauen werden bei gleicher Qualifikation nach Maßgabe des § 8 BGlG bevorzugt berücksichtigt. Den Belangen des Bundesgleichstellungsgesetzes wird hierbei Rechnung getragen.

Schwerbehinderte Menschen werden bei gleicher fachlicher Eignung bevorzugt eingestellt. Es wird nur ein Mindestmaß an körperlicher Eignung verlangt.

Die Bewerbung von Menschen aller Nationalitäten wird begrüßt.

Die Auswahl erfolgt durch eine Auswahlkommission.

Fühlen Sie sich angesprochen?

Dann senden Sie uns bitte Ihre vollständigen Bewerbungsunterlagen (**Motivationsschreiben, Lebenslauf, Fachschulabschluss, nautisches Befähigungszeugnis, GOC, Nachweise zur Erfahrungsseefahrtzeit**) schriftlich an das

Wasserstraßen- und Schifffahrtsamt Weser-Jade-Nordsee
Mozartstr. 32
26382 Wilhelmshaven

Ansprechperson:

Aufgabenbezogene Auskünfte zu dem Stellenangebot erteilt
in Bremerhaven Herr Hahn: reno.hahn@wsv.bund.de (Tel. 0471 4835-336) und
in Wilhelmshaven Herr Brack: matthias.brack@wsv.bund.de (Tel. 04421 489-280)

Alle anderen Auskünfte zu dem Stellenangebot erfragen Sie bitte unter:
bewerbungbeschaeftigung.w802@wsv.bund.de