

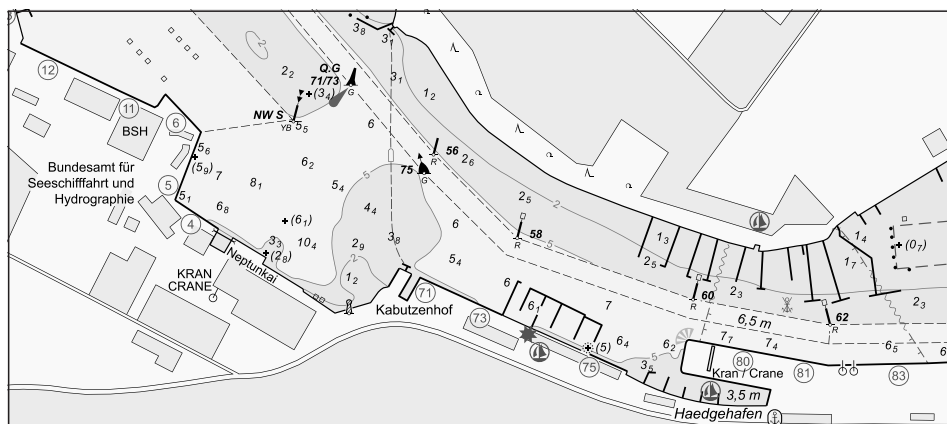
BUNDESAMT FÜR
SEESCHIFFFAHRT
UND
HYDROGRAPHIE

Nachrichten für Seefahrer

Notices to Mariners

Amtliche Veröffentlichungen für die Seeschifffahrt
Official Maritime Publication

01. Dezember 2023 · 154. Jahrgang
01 December 2023 · Volume 154



Nfs 48/2023

Karten, Seehandbücher und Leuchtfeuerverzeichnisse usw. bitte sofort berichtigen.

Geographische Länge bezogen auf den Nullmeridian.
Kurse und Peilungen rechtweisend in Graden von 000° bis 360°.
Sektorengrenzen der Feuer von See aus.
Tragweiten für 10 sm meteorologische Sichtweite; Sichtweiten für 5 m Augeshöhe.
Tiefenangaben und trockenfallende Höhen bezogen auf das Kartennull.
Andere Höhen bezogen auf kartenspezifische Höhenbezugsflächen.
Entfernungsangaben in metrischen Maßen sowie in Seemeilen (sm) und Kabellängen (kbl).
Zeichen und Abkürzungen in den deutschen Seekarten siehe Karte 1/INT 1.

Weitere Abkürzungen und Erklärungen sind in der „Jährlichen Beilage zu den Nachrichten für Seefahrer“ (NfS) sowie im „Handbuch für Brücke und Kartenhaus“ enthalten.

Übersetzungen

Die bereitgestellten englischen Übersetzungen sind ein Service für die internationale Schifffahrt. Rechtsverbindlich ist der deutsche Text.

Freiwillige Mitarbeit

Jeder Hinweis zur Vervollständigung oder Berichtigung der nautischen Veröffentlichungen dient der Seeschifffahrt. Beiträge bitte über den BSH-Link:

https://www.bsh.de/DE/THEMEN/Schifffahrt/Nautische_Informationen/Meldungen_an_das_BSH/meldungen_an_das_bsh.htm

Oder adressiert an

Bundesamt für Seeschifffahrt und Hydrographie
Neptunallee 5, 18057 Rostock
Telefon/*Telephone* +49 (0) 3 81 45 63-5 (Vermittlung/*operator*)
Telefax +49 (0) 3 81 45 63-9 48 (Vermittlung/*operator*)
E-Mail/*E-mail* hydrodata@bsh.de
Internet www.bsh.de

Die Inhalte dieser Veröffentlichung sind rechtlich geschützt. Die dadurch begründeten Rechte, insbesondere die der Übersetzung, des Nachdrucks, des Vortrags, der Entnahme von Abbildungen und Tabellen, der Verbreitung, der Mikroverfilmung oder der Vervielfältigung auf anderen Wegen und der Speicherung bleiben, auch bei nur auszugsweiser Verwertung, vorbehalten. Eine Vervielfältigung dieses Werkes oder von Teilen dieses Werkes ist auch im Einzelfall nur in den Grenzen der gesetzlichen Bestimmungen der Bundesrepublik Deutschland zulässig.

© Bundesamt für Seeschifffahrt und Hydrographie
Hamburg und Rostock 2023
www.bsh.de
ISSN-Nr. digital 0027-7444

Charts, Sailing Directions and Lists of Lights etc. to be corrected immediately.

Geographic longitude referred to Greenwich meridian.
True courses and bearings in degrees from 000° to 360°.
Sector limits of lights from seaward.
Luminous ranges at 10 nautical miles meteorological visibility, at 5 m height of eye.
Depths and drying heights referred to Chart Datum.
Other heights referred to chart specific height datum.
Distances in metric units, nautical miles, and cable lengths.
For symbols and abbreviations used in the German nautical charts, please refer to Karte 1/INT 1.

Additional abbreviations and explanations are provided in the enclosure to the “Annual enclosure to the Notices to Mariners” (NfS) and in the “Handbuch für Brücke und Kartenhaus”.

Translations

The provided English translations are a service for the international shipping. The German text version prevails in any case.

Voluntary cooperation

Any information provided to supplement or correct nautical publications supports the safety of navigation. For such reports following link can be used:

https://www.bsh.de/EN/TOPICS/Shipping/Navigational_information/Reports_to_BSH/reports_to_BSH_node.html

Or addressed to

The contents of this publication are protected by copyright. All rights are reserved, specifically the rights of translation, reprinting, recitation, reuse of illustrations and tables, promulgation, reproduction on microfilm or in any other way, as well as the right of storage, either in whole or in part. Reproduction of this publication or parts of this publication is permitted only under the provisions of German law, also in individual cases.

© Federal Maritime and Hydrographic Agency
Hamburg and Rostock 2023
www.bsh.de
ISSN-Nr. digital 0027-7444

P- und T-Berichtigungen/P and T corrections

Nach den Nachrichten für Seefahrer Heft 01/2021 bis zum Heft 47/2023

According to the German Notices to Mariners (NfS) issue 01/2021 to issue 47/2023

Neuerscheinungen des BSH/New BSH publications

Bücher/Books: –

Karten/Charts: –

Teil 1 – Berichtigungen zu den Karten/Part 1 – Corrections to charts**Nordsee/North Sea**

1000	1541	1620	1630	1711	1720
1540	1550				

Ostsee/Baltic Sea

151	T2210	2311
-----	-------	------

Teil 2 – Berichtigungen zu den Seebüchern/Part 2 – Corrections to nautical publications

4003 Leuchtfeerverzeichnis, südöstliche Nordsee 2023

Teil 3 – Mitteilungen/Part 3 – Notifications

- DE. GDWS. Stellenausschreibung/DE. GDWS. Job advertisement

Beilagen/Enclosures

- DE. BSH. Deckblätter zum Lfv./DE. BSH. Corrections to the List of Lights

P- und T-Berichtigungen/*P and T corrections***Gültige P- und T-Berichtigungen**
vom 01. Dezember 2023***P and T Corrections in force***
*dated 01 December 2023*Nach den Nachrichten für Seefahrer
Heft 01/2021 bis zum Heft 47/2023*According to the German Notices to Mariners (NfS)*
issue 01/2021 to issue 47/2023

Karten-Nr. <i>Chart No.</i>	NfS-Heft-Nr. <i>NfS issue No.</i>	Karten-Nr. <i>Chart No.</i>	NfS-Heft-Nr. <i>NfS issue No.</i>
T	2210 2023: 42		

Teil 1/Part 1**Berichtigungen zu den Karten/*Corrections to charts*****Nordsee/North Sea****★ 1000****NW-lich OWP Deutsche Bucht**

Letzte NfS:

47/23

Trage ein

Insert

54° 24,38' N 005° 37,11' E



54° 27,78' N 005° 40,38' E

(WSA Elbe-Nordsee 324, 325/23) 48/23

★ 1540**Blexen-Reede**

Letzte NfS:

28/23

Trage ein

Insert

53° 31,04' N 008° 33,00' E

(WSA Weser-Jade-Nordsee 133/23) 48/23

★ 1541**Blexen-Reede**

Letzte NfS:

28/23

Trage ein

Insert

53° 31,04' N 008° 33,00' E

(WSA Weser-Jade-Nordsee 133/23) 48/23

★ 1550**Blexen-Reede**

Letzte NfS:

42/23

Trage ein

Insert

53° 31,04' N 008° 33,00' E

(WSA Weser-Jade-Nordsee 133/23) 48/23

★ 1620

Südreede

Letzte NfS:
43/23

Streiche
Delete

#

53° 52,6' N 009° 09,7' E

(WSA Elbe-Nordsee 320/23) 48/23

★ 1630

Südreede

Letzte NfS:
38/23

Streiche
Delete

#

53° 52,6' N 009° 09,7' E

(WSA Elbe-Nordsee 320/23) 48/23

★ 1711

Südreede

Letzte NfS:
43/23

Streiche
Delete

#

53° 52,6' N 009° 09,7' E

(WSA Elbe-Nordsee 320/23) 48/23

★ 1720

Rendsburg

Letzte NfS:
26/23

Ersetze
Replace

Plan



Iso.4s8m2M

durch

by

★ (exting)

54° 18,74' N 009° 41,74' E



Nobiskrug

durch

by

Nobiskrug

★ (exting)

54° 18,72' N 009° 41,67' E

(LKN 71(T)/23) 48/23

Ostsee/Baltic Sea

★ 151

N-lich GranitzLetzte NfS:
46/23Trage ein
Insert

#

54° 25,4' N 013° 39,3' E

(WSA Ostsee 358/23) 48/23

★ T 2210

FehmarnbeltLetzte NfS:
42/23Trage ein
Insert

AIS


F(3)Y. 10s

54° 36,62' N 011° 19,79' E

54° 36,40' N 011° 20,57' E

54° 35,27' N 011° 19,64' E

54° 35,49' N 011° 18,86' E

und
and  zwischen den Leuchttönen
*between the light buoys*in dem Gebiet
in the area

OWA North



AIS


F(2+1)Y. 15s

54° 32,67' N 011° 16,53' E

54° 32,44' N 011° 17,29' E

54° 31,33' N 011° 16,25' E

54° 31,58' N 011° 15,51' E

und
and  zwischen den Leuchttönen
*between the light buoys*in dem Gebiet
in the area

OWA South

42/23 – T 2210 aufgehoben/*cancelled*

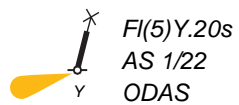
(WSA Ostsee 383/23) 48/23

★ 2311

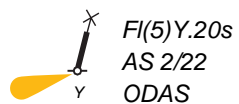
Letzte NfS:

32/23

Trage ein

*Insert***Seekanal**

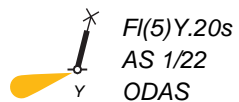
54° 11,191' N 012° 05,453' E



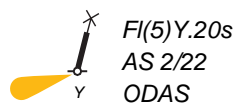
54° 10,656' N 012° 05,748' E

Plan

Trage ein

Insert

54° 11,191' N 012° 05,453' E



54° 10,656' N 012° 05,748' E

(WSA Ostsee 382/23) 48/23

Beilagen/*Enclosures*

DE. BSH. Deckblätter zum Lfv.

DE. BSH. Corrections to the List of Lights

(BSH N2/23) 48/23

Teil 2/Part 2

Berichtigungen zu den Seebüchern/*Corrections to nautical publications*

(Gültig bis zur nächsten Ausgabe)

(*Valid till next edition*)

4003 Leuchtuerverzeichnis, südöstliche Nordsee 2023

Berichtigung als Beilage des Heftes

(BSH N2/23) 48/23

Teil 3/Part 3
Mitteilungen/*Notifications*

★ DE. GDWS. Stellenausschreibung

Siehe Anhang

★ DE. GDWS. *Job advertisement*

See annex

(GDWS 14/11/22) 48/23

2119

0027-7444



**HALTET DIE MEERE SAUBER
KEEP YOUR WATERWAYS CLEAN**

4003 Lfv. südöstliche Nordsee 2023

310240 C 1254	Rendsburg, Nobiskrug Unterfeuer Pfahl, rot/weiß, horizontal gestreift (6 m), mit weiß/rot	54°18,72' N 009°41,67' E	Iso.W.4s	6 m W 2 M (T) Gelöscht Rcht-L. 069,0°
(LKN 71(T)/23) 2023-48				
310241 C 1254.1	Rendsburg, Nobiskrug Oberfeuer Pfahl, rot/weiß, horizontal gestreift (8 m), mit weiß/rot	54°18,74' N 009°41,74' E	Iso.W.4s	8 m W 2 M (T) Gelöscht Rcht-L. 069,0°
(LKN 71(T)/23) 2023-48				

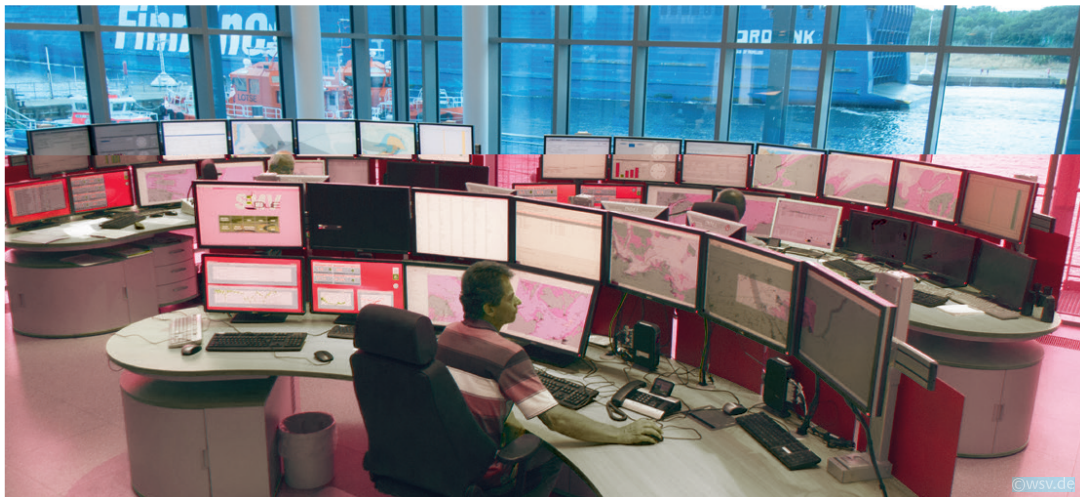
Für lebendige Wasserstraßen



WSV.de

Wasserstraßen- und
Schiffahrtsverwaltung
des Bundes

Werde Nautikerin oder Nautiker in einer Verkehrszentrale der WSV!



Informiere Dich hier über Deine Einstiegsmöglichkeiten und folge unseren Social-Media-Kanälen:



www.gdws.wsv.bund.de



Für lebendige Wasserstraßen



WSV.de

Wasserstraßen- und
Schiffahrtsverwaltung
des Bundes

Werde nautische Assistentin oder nautischer Assistent in einer Verkehrszentrale der WSV!



Informiere Dich hier über Deine Einstiegsmöglichkeiten und folge unseren Social-Media-Kanälen:



www.gdws.wsv.bund.de

