

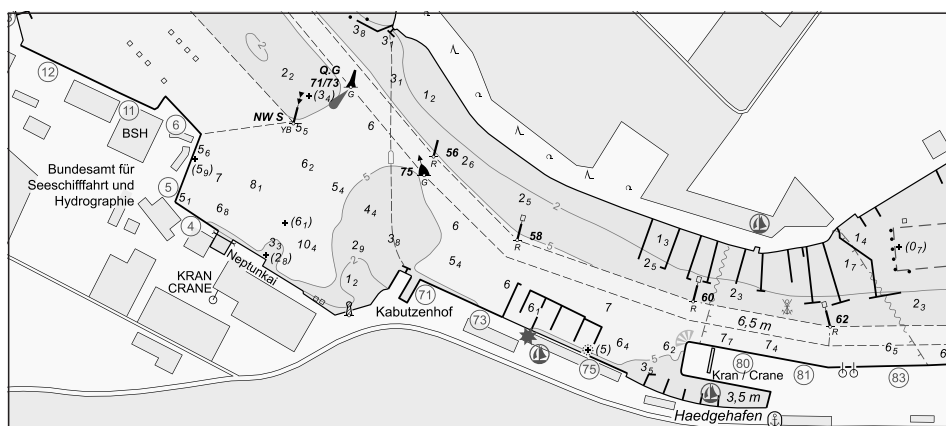
BUNDESAMT FÜR  
SEESCHIFFFAHRT  
UND  
HYDROGRAPHIE

# Nachrichten für Seefahrer

## Notices to Mariners

Amtliche Veröffentlichungen für die Seeschifffahrt  
*Official Maritime Publication*

24. November 2023 · 154. Jahrgang  
24 November 2023 · Volume 154



NfS 47/2023

**Karten, Seehandbücher und Leuchtfeuerverzeichnisse usw. bitte sofort berichtigen.**

Geographische Länge bezogen auf den Nullmeridian.  
Kurse und Peilungen rechtweisend in Graden von 000° bis 360°.  
Sektorengrenzen der Feuer von See aus.  
Tragweiten für 10 sm meteorologische Sichtweite; Sichtweiten für 5 m Augeshöhe.  
Tiefenangaben und trockenfallende Höhen bezogen auf das Kartennull.  
Andere Höhen bezogen auf kartenspezifische Höhenbezugsflächen.  
Entfernungsangaben in metrischen Maßen sowie in Seemeilen (sm) und Kabellängen (kbl).  
Zeichen und Abkürzungen in den deutschen Seekarten siehe Karte 1/INT 1.

Weitere Abkürzungen und Erklärungen sind in der „Jährlichen Beilage zu den Nachrichten für Seefahrer“ (NfS) sowie im „Handbuch für Brücke und Kartenhaus“ enthalten.

**Übersetzungen**

Die bereitgestellten englischen Übersetzungen sind ein Service für die internationale Schifffahrt. Rechtsverbindlich ist der deutsche Text.

**Freiwillige Mitarbeit**

Jeder Hinweis zur Vervollständigung oder Berichtigung der nautischen Veröffentlichungen dient der Seeschifffahrt. Beiträge bitte über den BSH-Link:

[https://www.bsh.de/DE/THEMEN/Schifffahrt/Nautische\\_Informationen/Meldungen\\_an\\_das\\_BSH/meldungen\\_an\\_das\\_bsh.htm](https://www.bsh.de/DE/THEMEN/Schifffahrt/Nautische_Informationen/Meldungen_an_das_BSH/meldungen_an_das_bsh.htm)

Oder adressiert an

Bundesamt für Seeschifffahrt und Hydrographie  
Neptunallee 5, 18057 Rostock  
Telefon/*Telephone* +49 (0) 3 81 45 63-5 (Vermittlung/*operator*)  
Telefax +49 (0) 3 81 45 63-9 48 (Vermittlung/*operator*)  
E-Mail/*E-mail* [hydrodata@bsh.de](mailto:hydrodata@bsh.de)  
Internet [www.bsh.de](http://www.bsh.de)

Die Inhalte dieser Veröffentlichung sind rechtlich geschützt. Die dadurch begründeten Rechte, insbesondere die der Übersetzung, des Nachdrucks, des Vortrags, der Entnahme von Abbildungen und Tabellen, der Verbreitung, der Mikroverfilmung oder der Vervielfältigung auf anderen Wegen und der Speicherung bleiben, auch bei nur auszugsweiser Verwertung, vorbehalten. Eine Vervielfältigung dieses Werkes oder von Teilen dieses Werkes ist auch im Einzelfall nur in den Grenzen der gesetzlichen Bestimmungen der Bundesrepublik Deutschland zulässig.

© Bundesamt für Seeschifffahrt und Hydrographie  
Hamburg und Rostock 2023  
[www.bsh.de](http://www.bsh.de)  
ISSN-Nr. digital 0027-7444

**Charts, Sailing Directions and Lists of Lights etc. to be corrected immediately.**

Geographic longitude referred to Greenwich meridian.  
True courses and bearings in degrees from 000° to 360°.  
Sector limits of lights from seaward.  
Luminous ranges at 10 nautical miles meteorological visibility, at 5 m height of eye.  
Depths and drying heights referred to Chart Datum.  
Other heights referred to chart specific height datum.  
Distances in metric units, nautical miles, and cable lengths.  
For symbols and abbreviations used in the German nautical charts, please refer to Karte 1/INT 1.

Additional abbreviations and explanations are provided in the enclosure to the “Annual enclosure to the Notices to Mariners” (NfS) and in the “Handbuch für Brücke und Kartenhaus”.

**Translations**

The provided English translations are a service for the international shipping. The German text version prevails in any case.

**Voluntary cooperation**

Any information provided to supplement or correct nautical publications supports the safety of navigation. For such reports following link can be used:

[https://www.bsh.de/EN/TOPICS/Shipping/Navigational\\_information/Reports\\_to\\_BSH/reports\\_to\\_BSH\\_node.html](https://www.bsh.de/EN/TOPICS/Shipping/Navigational_information/Reports_to_BSH/reports_to_BSH_node.html)

Or addressed to

The contents of this publication are protected by copyright. All rights are reserved, specifically the rights of translation, reprinting, recitation, reuse of illustrations and tables, promulgation, reproduction on microfilm or in any other way, as well as the right of storage, either in whole or in part. Reproduction of this publication or parts of this publication is permitted only under the provisions of German law, also in individual cases.

© Federal Maritime and Hydrographic Agency  
Hamburg and Rostock 2023  
[www.bsh.de](http://www.bsh.de)  
ISSN-Nr. digital 0027-7444

**P- und T-Berichtigungen/P and T corrections**

Nach den Nachrichten für Seefahrer Heft 01/2021 bis zum Heft 46/2023

According to the German Notices to Mariners (NfS) issue 01/2021 to issue 46/2023

**Neuerscheinungen des BSH/New BSH publications**

Bücher/Books: –

Karten/Charts: DE36/INT 13520, DE162/INT 13421, DE163/INT 13510, DE164/INT 13420, 2300

**Teil 1 – Berichtigungen zu den Karten/Part 1 – Corrections to charts****Nordsee/North Sea**

|      |      |      |      |
|------|------|------|------|
| 1000 | 1210 | 1230 | 1240 |
|------|------|------|------|

**Ostsee/Baltic Sea**

|       |       |     |      |      |      |
|-------|-------|-----|------|------|------|
| DE36  | DE163 | 36  | 163  | 2342 | 2650 |
| DE162 | DE164 | 162 | 2300 |      |      |

**Teil 2 – Berichtigungen zu den Seebüchern/Part 2 – Corrections to nautical publications**

keine/*nil*

**Teil 3 – Mitteilungen/Part 3 – Notifications**

- DE. BSU. Untersuchungsbericht Nr. 284/21 veröffentlicht/DE. BSU. Investigation report no. 284/21 issued

**Beilagen/Enclosures**

keine/*nil*

**P- und T-Berichtigungen/*P and T corrections***

**Gültige P- und T-Berichtigungen**  
vom 24. November 2023

***P and T Corrections in force***  
*dated 24 November 2023*

Nach den Nachrichten für Seefahrer  
Heft 01/2021 bis zum Heft 46/2023

*According to the German Notices to Mariners (NfS)*  
*issue 01/2021 to issue 46/2023*

| Karten-Nr.<br><i>Chart No.</i> | NfS-Heft-Nr.<br><i>NfS issue No.</i> | Karten-Nr.<br><i>Chart No.</i> | NfS-Heft-Nr.<br><i>NfS issue No.</i> |
|--------------------------------|--------------------------------------|--------------------------------|--------------------------------------|
| T 36                           | 2023: 42                             | T 2210                         | 2023: 42                             |

**Teil 1/Part 1****Berichtigungen zu den Karten/*Corrections to charts*****Nordsee/North Sea**

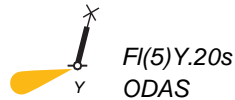
★ 1000

**NO-lich Weiße Bank**

Letzte NfS:

46/23

Trage ein

*Insert*

55° 05,23' N 006° 21,01' E

(WSA Elbe-Nordsee 311/23) 47/23

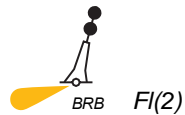
★ 1210

**N-lich TSS Terschelling – German Bight**

Letzte NfS:

45/23

Trage ein


*Insert*

54° 01,61' N 007° 38,76' E

mit 0,5 sm Radius  
*with radius 0.5 nm centred*

um

on 54° 01,58' N 007° 38,56' E

und streiche bisheriges  dicht dabei  
*and delete former close by*Anmerkung: Gebiet am Kartenrand offen  
*Remark: Area open at chart margin*

(WSA Weser-Jade-Nordsee 131/23) 47/23

★ 1230

**O-lich OWP Nordergründe**

Letzte NfS:

39/23

Streiche

*Delete*

53° 50,4' N 008° 11,5' E

(WSA Weser-Jade-Nordsee 132/23) 47/23

## ★ 1240

## O-lich OWP Nordergründe

Letzte NfS:

46/23

Streiche

*Delete*

53° 50,4' N 008° 11,5' E

## Plan

Streiche

*Delete*

53° 50,44' N 008° 11,52' E

(WSA Weser-Jade-Nordsee 132/23) 47/23

**Ostsee/Baltic Sea**

★ 36

INT 1352

Letzte NfS:

42/23

**Travemünde bis Gedser Odde**EINGEZOGEN/*WITHDRAWN*

Anmerkung: Ersetzt durch Karte DE36

*Remark: Replaced by chart DE36*

(BSH N2/23) 47/23

DE36

INT 13520

**Fehmarn to Rügen**NEUE KARTE/*NEW CHART*

Berichtigung über den UKHO-Berichtigungsservice

Erwerb über UKHO-Vertriebswege, [www.ukho.gov.uk](http://www.ukho.gov.uk)*Updates by UKHO chart correction service**Purchase through UKHO distribution channel,**[www.ukho.gov.uk](http://www.ukho.gov.uk)*

(BSH N2/23) 47/23

★ 162

INT 1342

Letzte NfS:

43/23

**Gewässer zwischen Rügen und Møn**EINGEZOGEN/*WITHDRAWN*

Anmerkung: Ersetzt durch Karte DE162

*Remark: Replaced by chart DE162*

(BSH N2/23) 47/23

DE162

INT 13421

**Waters North of Rügen**NEUE KARTE/*NEW CHART*

Berichtigung über den UKHO-Berichtigungsservice

Erwerb über UKHO-Vertriebswege, [www.ukho.gov.uk](http://www.ukho.gov.uk)*Updates by UKHO chart correction service**Purchase through UKHO distribution channel,**[www.ukho.gov.uk](http://www.ukho.gov.uk)*

(BSH N2/23) 47/23

★ 163

INT 1351

Letzte NfS:

43/23

**Mecklenburger Bucht, östlicher Teil**EINGEZOGEN/*WITHDRAWN*

Anmerkung: Ersetzt durch Karte DE163

*Remark: Replaced by chart DE163*

(BSH N2/23) 47/23

DE163

INT 13510

**Darßer Ort to Gedser and Kadetrinne/Kadetrenden**NEUE KARTE/*NEW CHART*

Berichtigung über den UKHO-Berichtigungsservice

Erwerb über UKHO-Vertriebswege, [www.ukho.gov.uk](http://www.ukho.gov.uk)*Updates by UKHO chart correction service**Purchase through UKHO distribution channel,**[www.ukho.gov.uk](http://www.ukho.gov.uk)*

(BSH N2/23) 47/23

DE164

INT 13420

**Waters between Møn and Rügen**NEUE KARTE/*NEW CHART*

Berichtigung über den UKHO-Berichtigungsservice

Erwerb über UKHO-Vertriebswege, [www.ukho.gov.uk](http://www.ukho.gov.uk)*Updates by UKHO chart correction service**Purchase through UKHO distribution channel,**[www.ukho.gov.uk](http://www.ukho.gov.uk)*

(BSH N2/23) 47/23


★ 2300

**Gedser bis Arkona**NEUE KARTE/*NEW CHART*

(BSH N2/23) 47/23



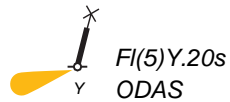
★ 2342

Letzte NfS:  
39/23**Ballastkiste**Füge hinzu  
*Add***Plan A***Gesperrt* bei  at

54° 19,025' N 013° 05,957' E

(WSA Ostsee 378/23) 47/23

★ 2650

Letzte NfS:  
40/23**N-lich OWP Baltic Eagle**Trage ein  
*Insert*

54° 52,744' N 013° 51,227' E

(WSA Ostsee 294/23) 47/23



**Teil 2/Part 2**

**Berichtigungen zu den Seebüchern/*Corrections to nautical publications***

(Gültig bis zur nächsten Ausgabe)

(*Valid till next edition*)

keine/*nil*



### Teil 3/Part 3 Mitteilungen/Notifications

★ **DE. BSU. Untersuchungsbericht Nr. 284/21 veröffentlicht**

(Letzter Bericht siehe NfS-Heft 24/2023)

Die Bundesstelle für Seeunfalluntersuchung (BSU) teilt mit, dass der Summarische Untersuchungsbericht Nr. 284/21 am 15. November 2023 veröffentlicht wurde. Der Bericht befasst sich mit der Pieranfahrung bei Nutzung der Selbststeueranlage durch die Motoryacht SANTA CECILIA im Hamburger Hafen am 5. September 2021 sowie vier weiteren Unfällen von Sportbooten in Verbindung mit Selbststeueranlagen. Es besteht die Möglichkeit, den Bericht im Internet unter <https://www.bsu-bund.de/DE/Aktuelles/neueVeroeffentlichungen>

einzusehen und herunterzuladen.

Am 5. September 2021 fuhr die Motoryacht SANTA CECILIA besetzt mit sechs Personen von Wedel kommend in Richtung Hamburger Hafen. Nach einem Ausweichmanöver schaltete der Bootsführer die Selbststeueranlage (Autopilot) ein, während er einen Gegenstand aufhob, der zuvor vom Fahrpult gefallen war. Der Autopilot ließ sich unmittelbar darauf nicht wieder ausschalten. Da die Yacht nach dem vorigen Ausweichmanöver zurück auf die rechte Seite des Fahrwassers steuerte, lag die Kaimauer des Athabaskakai voraus. Eine Anfahrung konnte nicht mehr verhindert werden und es entstanden erhebliche Sachschäden an der Yacht. Zwei Personen wurden verletzt.

Bei den übrigen betrachteten Unfällen handelt es sich um verschiedene Unfälle von Sportbooten, bei denen die Nutzung eines Autopiloten ebenfalls wesentlich zum Unfallgeschehen beigetragen hatte. Drei davon passierten auf dem Nord-Ostsee-Kanal (NOK) im Jahr 2021. Ein weiterer, bereits durch die BSU untersuchter Fall aus dem Jahr 2005 wurde erneut vorgestellt, um auch die Besonderheiten der Nutzung eines Autopiloten unter Segeln zu berücksichtigen.

★ **DE. BSU. Investigation report no. 284/21 issued**

(Last report see NtM issue 24/2023)

*The Federal Bureau of Maritime Casualty Investigation (BSU) hereby announces the publication of the Summary Investigation Report 284/21 on 15 November 2023. The report deals with the allision with a pier while using an automatic steering control system (autopilot) by the motor yacht SANTA CECILIA in the port of Hamburg on 5 September 2021 as well as four other accidents of recreational crafts in conjunction with autopilots and is available for download at*

*<https://www.bsu-bund.de/EN/News>.*

*On 5 September 2021, the motor yacht SANTA CECILIA, with six persons on board, was heading from Wedel towards the port of Hamburg. After an evasive manoeuvre, the skipper switched on the autopilot while picking up an object that had fallen from the steering console. The autopilot could not be switched off again immediately afterwards. As the yacht steered back to the right side of the fairway after the previous evasive manoeuvre, the quay wall of Athabaskakai was ahead. An allision could no longer be prevented and considerable material damage was caused to the yacht. Two persons were injured.*

*The other accidents considered were various accidents involving recreational crafts in which the use of an autopilot had also contributed significantly to the accident. Three of them happened on the Kiel Canal in 2021. Another case from 2005, which had already been investigated by the BSU, was presented again in order to also consider the specifics of the use of an autopilot under sail.*

Der Summarische Untersuchungsbericht 284/21 befasst sich mit Autopiloten auf Sportbooten im Allgemeinen sowie Besonderheiten auf dem NOK, stellt Vor- und Nachteile bei der Nutzung eines Autopiloten gegenüber und gibt Hinweise, die dabei sowohl auf Motor- als auch auf Segelyachten zu beachten sind. Angelehnt an die Untersuchung wird die BSU Lessons Learned veröffentlichen, die sich insbesondere an Bootsführungen von Sportbooten richten.

Alle Untersuchungsberichte, Sicherheitsempfehlungen sowie sonstige Veröffentlichungen der BSU finden Sie unter

<https://www.bsu-bund.de/DE/Publicationen>.

Ulf Kaspera  
Direktor

*The Summary Investigation Report 284/21 deals with autopilots on recreational crafts in general as well as specifics on the Kiel Canal, compares advantages and disadvantages of using an autopilot and gives advice to be observed on both motor and sailing yachts. Based on the investigation, the BSU will publish Lessons Learned, which are especially aimed at skippers of recreational crafts.*

*All investigation reports, safety recommendations and other information published by the BSU are available at*

*<https://www.bsu-bund.de/EN/Publications>.*

*Ulf Kaspera  
Director*

(BSU 13/23) 47/23



**2119**

**0027-7444**



**HALTET DIE MEERE SAUBER  
KEEP YOUR WATERWAYS CLEAN**