

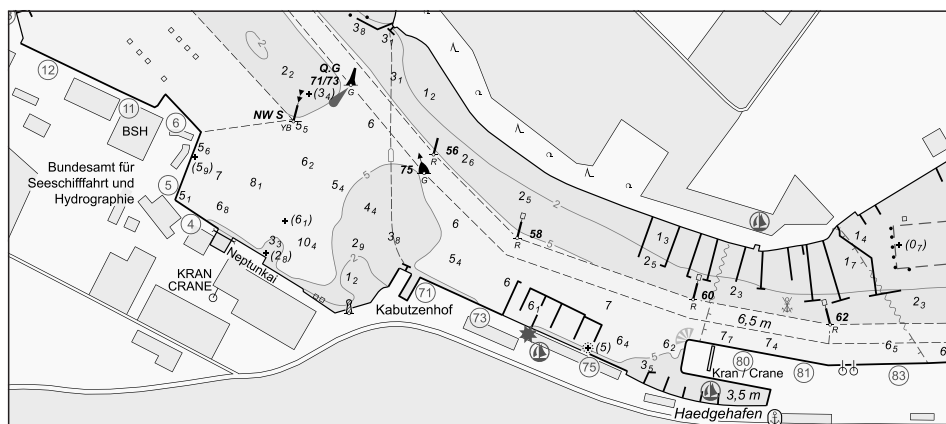
BUNDESAMT FÜR
SEESCHIFFFAHRT
UND
HYDROGRAPHIE

Nachrichten für Seefahrer

Notices to Mariners

Amtliche Veröffentlichungen für die Seeschifffahrt
Official Maritime Publication

10. November 2023 · 154. Jahrgang
10 November 2023 · Volume 154



Nfs 45/2023

Karten, Seehandbücher und Leuchtfeuerverzeichnisse usw. bitte sofort berichtigen.

Geographische Länge bezogen auf den Nullmeridian.
Kurse und Peilungen rechtweisend in Graden von 000° bis 360°.
Sektorengrenzen der Feuer von See aus.
Tragweiten für 10 sm meteorologische Sichtweite; Sichtweiten für 5 m Augeshöhe.
Tiefenangaben und trockenfallende Höhen bezogen auf das Kartennull.
Andere Höhen bezogen auf kartenspezifische Höhenbezugsflächen.
Entfernungsangaben in metrischen Maßen sowie in Seemeilen (sm) und Kabellängen (kbl).
Zeichen und Abkürzungen in den deutschen Seekarten siehe Karte 1/INT 1.

Weitere Abkürzungen und Erklärungen sind in der „Jährlichen Beilage zu den Nachrichten für Seefahrer“ (NfS) sowie im „Handbuch für Brücke und Kartenhaus“ enthalten.

Übersetzungen

Die bereitgestellten englischen Übersetzungen sind ein Service für die internationale Schifffahrt. Rechtsverbindlich ist der deutsche Text.

Freiwillige Mitarbeit

Jeder Hinweis zur Vervollständigung oder Berichtigung der nautischen Veröffentlichungen dient der Seeschifffahrt. Beiträge bitte über den BSH-Link:

https://www.bsh.de/DE/THEMEN/Schifffahrt/Nautische_Informationen/Meldungen_an_das_BSH/meldungen_an_das_bsh.htm

Oder adressiert an

Bundesamt für Seeschifffahrt und Hydrographie
Neptunallee 5, 18057 Rostock
Telefon/*Telephone* +49 (0) 3 81 45 63-5 (Vermittlung/*operator*)
Telefax +49 (0) 3 81 45 63-9 48 (Vermittlung/*operator*)
E-Mail/*E-mail* hydrodata@bsh.de
Internet www.bsh.de

Die Inhalte dieser Veröffentlichung sind rechtlich geschützt. Die dadurch begründeten Rechte, insbesondere die der Übersetzung, des Nachdrucks, des Vortrags, der Entnahme von Abbildungen und Tabellen, der Verbreitung, der Mikroverfilmung oder der Vervielfältigung auf anderen Wegen und der Speicherung bleiben, auch bei nur auszugsweiser Verwertung, vorbehalten. Eine Vervielfältigung dieses Werkes oder von Teilen dieses Werkes ist auch im Einzelfall nur in den Grenzen der gesetzlichen Bestimmungen der Bundesrepublik Deutschland zulässig.

© Bundesamt für Seeschifffahrt und Hydrographie
Hamburg und Rostock 2023
www.bsh.de
ISSN-Nr. digital 0027-7444

Charts, Sailing Directions and Lists of Lights etc. to be corrected immediately.

Geographic longitude referred to Greenwich meridian.
True courses and bearings in degrees from 000° to 360°.
Sector limits of lights from seaward.
Luminous ranges at 10 nautical miles meteorological visibility, at 5 m height of eye.
Depths and drying heights referred to Chart Datum.
Other heights referred to chart specific height datum.
Distances in metric units, nautical miles, and cable lengths.
For symbols and abbreviations used in the German nautical charts, please refer to Karte 1/INT 1.

Additional abbreviations and explanations are provided in the enclosure to the “Annual enclosure to the Notices to Mariners” (NfS) and in the “Handbuch für Brücke und Kartenhaus”.

Translations

The provided English translations are a service for the international shipping. The German text version prevails in any case.

Voluntary cooperation

Any information provided to supplement or correct nautical publications supports the safety of navigation. For such reports following link can be used:

https://www.bsh.de/EN/TOPICS/Shipping/Navigational_information/Reports_to_BSH/reports_to_BSH_node.html

Or addressed to

The contents of this publication are protected by copyright. All rights are reserved, specifically the rights of translation, reprinting, recitation, reuse of illustrations and tables, promulgation, reproduction on microfilm or in any other way, as well as the right of storage, either in whole or in part. Reproduction of this publication or parts of this publication is permitted only under the provisions of German law, also in individual cases.

© Federal Maritime and Hydrographic Agency
Hamburg and Rostock 2023
www.bsh.de
ISSN-Nr. digital 0027-7444

P- und T-Berichtigungen/P and T corrections

Nach den Nachrichten für Seefahrer Heft 01/2021 bis zum Heft 44/2023

According to the German Notices to Mariners (NfS) issue 01/2021 to issue 44/2023

Neuerscheinungen des BSH/New BSH publications

Bücher/Books: –

Karten/Charts: –

Teil 1 – Berichtigungen zu den Karten/Part 1 – Corrections to charts**Nordsee/North Sea**

1000	1200	1220	1300	1530	1610
1100	1210	1240	1360		

Ostsee/Baltic Sea

40	54	151	2100	2130	2180
----	----	-----	------	------	------

Teil 2 – Berichtigungen zu den Seebüchern/Part 2 – Corrections to nautical publications

keine/*nil*

Teil 3 – Mitteilungen/Part 3 – Notifications

- DE. Ostsee. Deutsche Ostseeküste. Kieler Förde. Hörnbrücke. Öffnungszeiten/DE. Baltic Sea. German Coast. Kiel Fjord. Hörnbrücke Bridge. Openings

Beilagen/Enclosures

keine/*nil*

P- und T-Berichtigungen/*P and T corrections***Gültige P- und T-Berichtigungen**
vom 10. November 2023***P and T Corrections in force***
*dated 10 November 2023*Nach den Nachrichten für Seefahrer
Heft 01/2021 bis zum Heft 44/2023*According to the German Notices to Mariners (NfS)*
issue 01/2021 to issue 44/2023

Karten-Nr. <i>Chart No.</i>	NfS-Heft-Nr. <i>NfS issue No.</i>	Karten-Nr. <i>Chart No.</i>	NfS-Heft-Nr. <i>NfS issue No.</i>
T 36	2023: 42	T 2210	2023: 42

Teil 1/Part 1**Berichtigungen zu den Karten/*Corrections to charts*****Nordsee/North Sea**

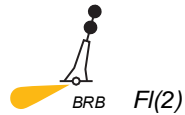
★ 1000

SO-lich TSS Jade Approach

Letzte NfS:

43/23

Trage ein

Insert

54° 01,53' N 007° 38,39' E

mit 0,5 sm Radius
with radius 0.5 nm centred

um

on 54° 01,54' N 007° 38,38' E

Ersetze

Replace

29,5 Wk

by

17 2 Wks

54° 01,55' N 007° 38,36' E

(WSA Weser-Jade-Nordsee 125/23) 45/23

★ 1100

W-lich OWP alpha ventus. SO-lich TSS Jade Approach

Letzte NfS:

43/23

Ersetze

ReplaceFINO 1 $\overline{(80)}$
Mo(U)Y.15s22m
AIS*by*FINO 1 $\overline{(80)}$
(R Lts)
AIS

54° 00,89' N 006° 35,26' E

Trage ein

Insert

54° 01,53' N 007° 38,39' E

mit 0,5 sm Radius
with radius 0.5 nm centred

um

on 54° 01,54' N 007° 38,38' E

17 2 Wks

und streiche

and delete

29,5 Wk

dicht dabei

close by

54° 01,55' N 007° 38,36' E

(WSA Weser-Jade-Nordsee 110, 125/23) 45/23

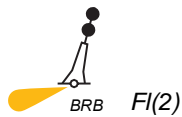
★ 1200

SO-lich TSS Jade Approach

Letzte NfS:

39/23

Trage ein

Insert

54° 01,53' N 007° 38,39' E

mit 0,5 sm Radius
with radius 0.5 nm centred

um

on

54° 01,54' N 007° 38,38' E

und streiche
and deletedicht dabei
close by

54° 01,55' N 007° 38,36' E

(WSA Weser-Jade-Nordsee 125/23) 45/23

★ 1210

N-lich TSS Terschelling – German Bight

Letzte NfS:

10/23

Trage ein

Insertmit 0,5 sm Radius
with radius 0.5 nm centred

um

on

54° 01,54' N 007° 38,38' E

Anmerkung: Gebiet am Kartenrand offen

Remark: Area open at chart margin

(WSA Weser-Jade-Nordsee 125/23) 45/23

★ 1220

Norderrinne

Letzte NfS:

39/23

Trage ein

Insert

Q(6)+LFl. 15s

53° 59,23' N 008° 34,72' E

Ersetze

ReplaceX(25)
RWR Fdurch
by

Obstn

53° 59,26' N 008° 34,76' E

(WSA Elbe-Nordsee 288/23) 45/23

★ 1240

W-lich Robbenplate

Letzte NfS:

42/23

Streiche

Delete

Bu 6a

53° 41,7' N 008° 21,2' E

(WSA Weser-Jade-Nordsee 124/23) 45/23

★ 1300

SO-lich TSS Jade Approach

Letzte NfS:
17/23

Trage ein
Insert



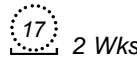
54° 01,53' N 007° 38,39' E



mit 0,5 sm Radius
with radius 0.5 nm centred

um
on

54° 01,54' N 007° 38,38' E



2 Wks

und streiche

and delete

Wk

dicht dabei

close by

54° 01,55' N 007° 38,36' E

(WSA Weser-Jade-Nordsee 125/23) 45/23

★ 1360

Norderrinne

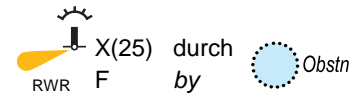
Letzte NfS:
38/23

Trage ein
Insert



53° 59,23' N 008° 34,72' E

Ersetze
Replace



durch
by

53° 59,26' N 008° 34,76' E

(WSA Elbe-Nordsee 288/23) 45/23

★ 1530

W-lich Robbenplate

Letzte NfS:
42/23

Streiche
Delete



53° 41,7' N 008° 21,2' E

(WSA Weser-Jade-Nordsee 124/23) 45/23

★ 1610

Norderrinne

Letzte NfS:
41/23Trage ein
Insert

Q(6)+LFl. 15s

53° 59,23' N 008° 34,72' E

Ersetze
ReplaceX(25)
Fdurch
by

53° 59,26' N 008° 34,76' E

(WSA Elbe-Nordsee 288/23) 45/23

Ostsee/Baltic Sea

★ 40

O-lich Mönchgut – Mukran Port

INT 1201

Letzte NfS:

43/23

Trage ein

Insert

zwischen

between

54° 18,92' N 013° 48,28' E

54° 19,43' N 013° 48,57' E

54° 20,44' N 013° 48,06' E

54° 21,50' N 013° 45,99' E

54° 25,54' N 013° 43,59' E

54° 27,89' N 013° 37,40' E

54° 28,99' N 013° 36,12' E

(WSA Ostsee 357/23) 45/23

★ 54

SO-lich Bredgrund. O-lich und W-lich Stoller Grund. O-lich Schleimünde

INT 1303

Letzte NfS:

42/23

Streiche

Delete

54° 43,7' N 010° 05,0' E



54° 29,6' N 010° 16,1' E

54° 30,1' N 010° 16,2' E

54° 32,3' N 010° 06,1' E

54° 30,5' N 010° 06,5' E

54° 30,7' N 010° 05,6' E

54° 38,5' N 010° 18,7' E

(WSA Ostsee 347, 349, 350/23) 45/23

★ 151

O-lich Nordperd – Mukran Port

Letzte NfS:

42/23

Trage ein

Insert

zwischen

between

54° 18,92' N 013° 48,28' E

54° 19,43' N 013° 48,57' E

54° 20,44' N 013° 48,06' E

54° 21,50' N 013° 45,99' E

54° 25,54' N 013° 43,59' E

54° 27,89' N 013° 37,40' E

54° 28,99' N 013° 36,12' E

(WSA Ostsee 357/23) 45/23

★ 2100

Kieler Bucht. O-lich Stoller Grund

Letzte NfS:

26/23

Streiche

Delete*Unr. (Mun.)*

54° 38,5' N 010° 18,7' E

54° 30,1' N 010° 16,2' E

54° 29,6' N 010° 16,1' E

(WSA Ostsee 347, 349/23) 45/23

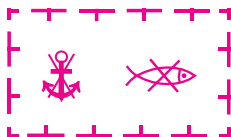
★ 2130

SO-lich Bredgrund

Letzte NfS:

22/22

Streiche

Delete*Unr. (Mun.)*

54° 43,7' N 010° 05,0' E

(WSA Ostsee 350/23) 45/23

★ 2180

W-lich und O-lich Stoller Grund

Letzte NfS:

05/23

Streiche

Delete*Unr. (Mun.)*

54° 30,7' N 010° 05,6' E

54° 30,5' N 010° 06,5' E

54° 30,1' N 010° 16,2' E

54° 29,6' N 010° 16,1' E

(WSA Ostsee 347, 350/23) 45/23

Teil 2/Part 2

Berichtigungen zu den Seebüchern/*Corrections to nautical publications*

(Gültig bis zur nächsten Ausgabe)

(*Valid till next edition*)

keine/*nil*

Teil 3/Part 3 Mitteilungen/Notifications

- ★ **DE. Ostsee. Deutsche Ostseeküste. Kieler Förde. Hörnbrücke. Öffnungszeiten**
(Mitteilung im NfS-Heft 38/23 aufgehoben)

54° 18,90' N 010° 08,15' E

Ab sofort bis 17. März 2024 erfolgen Brückenöffnungen nur bei Bedarf und nach rechtzeitiger Anmeldung während der Dienstzeiten (Montag bis Freitag von 07:00–15:30 Uhr) unter Telefon +49 (0) 4 31 5 94 12 63.

Öffnungen für das Wochenende müssen bis Freitag 15:30 Uhr beantragt werden.

Täglich zwischen 13:30 und 14:00 Uhr sowie vom 24. Dezember 2023 bis 1. Januar 2024 erfolgen keine Brückenöffnungen.

- ★ **DE. Baltic Sea. German Coast. Kiel Fjord. Hörnbrücke Bridge. Openings**
(Notification in NfS issue 38/23 cancelled)

54° 18,90' N 010° 08,15' E

From now until 17 March 2024 the bridge will be opened only on demand. Openings must be requested during office hours, (Monday to Friday 0700–1530), by phone +49 (0) 4 31 5 94 12 63 in time before intended passage.

Openings at the weekend must be requested through Friday 1530 hours.

No openings daily between 1330 and 1400 hours and between 24 December 2023 and 1 January 2024.

(WSA Ostsee 356/23) 45/23

2119

0027-7444



**HALTET DIE MEERE SAUBER
KEEP YOUR WATERWAYS CLEAN**