

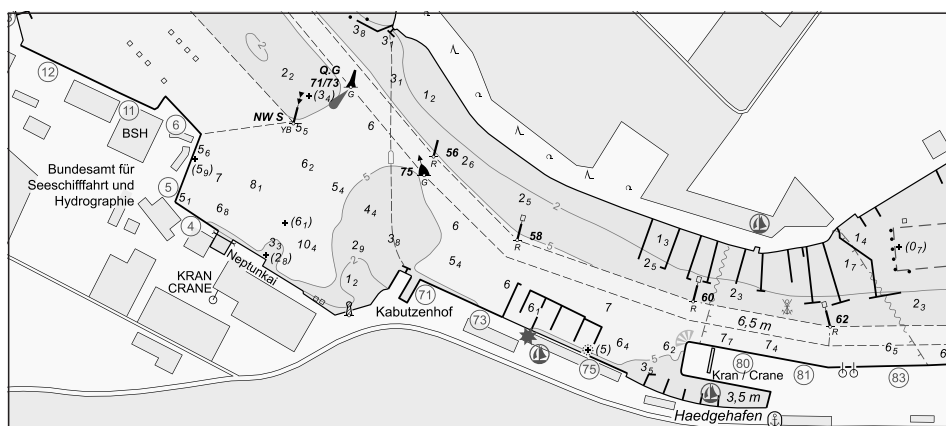
BUNDESAMT FÜR  
SEESCHIFFFAHRT  
UND  
HYDROGRAPHIE

# Nachrichten für Seefahrer

## Notices to Mariners

Amtliche Veröffentlichungen für die Seeschifffahrt  
*Official Maritime Publication*

03. November 2023 · 154. Jahrgang  
*03 November 2023 · Volume 154*



NfS 44/2023

**Karten, Seehandbücher und Leuchtfeuerverzeichnisse usw. bitte sofort berichtigen.**

Geographische Länge bezogen auf den Nullmeridian.  
Kurse und Peilungen rechtweisend in Graden von 000° bis 360°.  
Sektorengrenzen der Feuer von See aus.  
Tragweiten für 10 sm meteorologische Sichtweite; Sichtweiten für 5 m Augeshöhe.  
Tiefenangaben und trockenfallende Höhen bezogen auf das Kartennull.  
Andere Höhen bezogen auf kartenspezifische Höhenbezugsflächen.  
Entfernungsangaben in metrischen Maßen sowie in Seemeilen (sm) und Kabellängen (kbl).  
Zeichen und Abkürzungen in den deutschen Seekarten siehe Karte 1/INT 1.

Weitere Abkürzungen und Erklärungen sind in der „Jährlichen Beilage zu den Nachrichten für Seefahrer“ (NfS) sowie im „Handbuch für Brücke und Kartenhaus“ enthalten.

**Übersetzungen**

Die bereitgestellten englischen Übersetzungen sind ein Service für die internationale Schifffahrt. Rechtsverbindlich ist der deutsche Text.

**Freiwillige Mitarbeit**

Jeder Hinweis zur Vervollständigung oder Berichtigung der nautischen Veröffentlichungen dient der Seeschifffahrt. Beiträge bitte über den BSH-Link:

[https://www.bsh.de/DE/THEMEN/Schifffahrt/Nautische\\_Informationen/Meldungen\\_an\\_das\\_BSH/meldungen\\_an\\_das\\_bsh.htm](https://www.bsh.de/DE/THEMEN/Schifffahrt/Nautische_Informationen/Meldungen_an_das_BSH/meldungen_an_das_bsh.htm)

Oder adressiert an

Bundesamt für Seeschifffahrt und Hydrographie  
Neptunallee 5, 18057 Rostock  
Telefon/*Telephone* +49 (0) 3 81 45 63-5 (Vermittlung/*operator*)  
Telefax +49 (0) 3 81 45 63-9 48 (Vermittlung/*operator*)  
E-Mail/*E-mail* [hydrodata@bsh.de](mailto:hydrodata@bsh.de)  
Internet [www.bsh.de](http://www.bsh.de)

Die Inhalte dieser Veröffentlichung sind rechtlich geschützt. Die dadurch begründeten Rechte, insbesondere die der Übersetzung, des Nachdrucks, des Vortrags, der Entnahme von Abbildungen und Tabellen, der Verbreitung, der Mikroverfilmung oder der Vervielfältigung auf anderen Wegen und der Speicherung bleiben, auch bei nur auszugsweiser Verwertung, vorbehalten. Eine Vervielfältigung dieses Werkes oder von Teilen dieses Werkes ist auch im Einzelfall nur in den Grenzen der gesetzlichen Bestimmungen der Bundesrepublik Deutschland zulässig.

© Bundesamt für Seeschifffahrt und Hydrographie  
Hamburg und Rostock 2023  
[www.bsh.de](http://www.bsh.de)  
ISSN-Nr. digital 0027-7444

**Charts, Sailing Directions and Lists of Lights etc. to be corrected immediately.**

Geographic longitude referred to Greenwich meridian.  
True courses and bearings in degrees from 000° to 360°.  
Sector limits of lights from seaward.  
Luminous ranges at 10 nautical miles meteorological visibility, at 5 m height of eye.  
Depths and drying heights referred to Chart Datum.  
Other heights referred to chart specific height datum.  
Distances in metric units, nautical miles, and cable lengths.  
For symbols and abbreviations used in the German nautical charts, please refer to Karte 1/INT 1.

Additional abbreviations and explanations are provided in the enclosure to the “Annual enclosure to the Notices to Mariners” (NfS) and in the “Handbuch für Brücke und Kartenhaus”.

**Translations**

The provided English translations are a service for the international shipping. The German text version prevails in any case.

**Voluntary cooperation**

Any information provided to supplement or correct nautical publications supports the safety of navigation. For such reports following link can be used:

[https://www.bsh.de/EN/TOPICS/Shipping/Navigational\\_information/Reports\\_to\\_BSH/reports\\_to\\_BSH\\_node.html](https://www.bsh.de/EN/TOPICS/Shipping/Navigational_information/Reports_to_BSH/reports_to_BSH_node.html)

Or addressed to

The contents of this publication are protected by copyright. All rights are reserved, specifically the rights of translation, reprinting, recitation, reuse of illustrations and tables, promulgation, reproduction on microfilm or in any other way, as well as the right of storage, either in whole or in part. Reproduction of this publication or parts of this publication is permitted only under the provisions of German law, also in individual cases.

© Federal Maritime and Hydrographic Agency  
Hamburg and Rostock 2023  
[www.bsh.de](http://www.bsh.de)  
ISSN-Nr. digital 0027-7444

**P- und T-Berichtigungen/P and T corrections**

Nach den Nachrichten für Seefahrer Heft 01/2021 bis zum Heft 43/2023

*According to the German Notices to Mariners (NfS) issue 01/2021 to issue 43/2023*

**Neuerscheinungen des BSH/New BSH publications**

Bücher/Books: –

Karten/Charts: 1850, 2350, 2510, 2520, 2530

**Teil 1 – Berichtigungen zu den Karten/Part 1 – Corrections to charts****Nordsee/North Sea**

1510                      1850

**Ostsee/Baltic Sea**

1511                      1579                      2350                      2510                      2520                      2530  
1578

**Teil 2 – Berichtigungen zu den Seebüchern/Part 2 – Corrections to nautical publications**

keine/*nil*

**Teil 3 – Mitteilungen/Part 3 – Notifications**

- DE. BMI. Bekanntmachungen. SOLAS Gefahrenstufe 2 für die Häfen und Küstengewässer Libanons/DE. BMI. *Notifications. Security level 2 in Lebanese ports and coastal waters*
- DE. WSV. Lehrgänge Schiffssicherungstraining/DE. WSV. *Ship's safety training courses*

**Beilagen/Enclosures**

keine/*nil*

**P- und T-Berichtigungen/*P and T corrections*****Gültige P- und T-Berichtigungen**  
vom 03. November 2023***P and T Corrections in force***  
*dated 03 November 2023*Nach den Nachrichten für Seefahrer  
Heft 01/2021 bis zum Heft 43/2023*According to the German Notices to Mariners (NfS)*  
*issue 01/2021 to issue 43/2023*

Karten-Nr. <i>Chart No.</i>	NfS-Heft-Nr. <i>NfS issue No.</i>	Karten-Nr. <i>Chart No.</i>	NfS-Heft-Nr. <i>NfS issue No.</i>
T 36	2023: 42	T 2210	2023: 42

**Teil 1/Part 1****Berichtigungen zu den Karten/*Corrections to charts*****Nordsee/North Sea****★ 1510**

Letzte NfS:

35/23

Trage ein

*Insert***Voslapper Groden***Bauarbeiten*

in dem Gebiet

*in the area*

zwischen

*between*

53° 37,89' N 008° 05,79' E

53° 38,26' N 008° 07,59' E

53° 37,58' N 008° 08,38' E

53° 37,19' N 008° 06,52' E

(WSA Weser-Jade-Nordsee 123(T)/23) 44/23

**★ 1850**

Letzte NfS:

42/23

**OWP Trianel Windpark Borkum, OWP Merkur Offshore, OWP alpha ventus, OWP  
Borkum Riffgrund 2, OWP Borkum Riffgrund 1**NEUE AUSGABE/*NEW EDITION*

(BSH N2/23) 44/23

**Ostsee/Baltic Sea**

★ 1511

**Greifswalder Bodden**

INT 1343

Letzte NfS:

42/23

EINGEZOGEN/*WITHDRAWN*

Anmerkung: Ersetzt durch Karten im DIN-A1-Format

*Remark: Replaced by DIN-A1 charts*

(BSH N2/23) 44/23

★ 1578

**Greifswalder Bodden, nördlicher Teil**

Letzte NfS:

35/23

EINGEZOGEN/*WITHDRAWN*

Anmerkung: Ersetzt durch Karten im DIN-A1-Format

*Remark: Replaced by DIN-A1 charts*

(BSH N2/23) 44/23

★ 1579

**Der Strelasund von Palmer Ort bis Stralsund**

INT 1344

Letzte NfS:

05/23

EINGEZOGEN/*WITHDRAWN*

Anmerkung: Ersetzt durch Karten im DIN-A1-Format

*Remark: Replaced by DIN-A1 charts*

(BSH N2/23) 44/23

★ 2350

**Stralsund bis Palmer Ort**NEUE KARTE/*NEW CHART*

(BSH N2/23) 44/23

★ 2510

**Rügischer Bodden**NEUE KARTE/*NEW CHART*

(BSH N2/23) 44/23

**★ 2520      Ansteuerungen von Greifswald**NEUE KARTE/*NEW CHART*

(BSH N2/23) 44/23

**★ 2530      Greifswalder Oie bis Vierow**NEUE KARTE/*NEW CHART*

(BSH N2/23) 44/23





**Teil 2/Part 2**

**Berichtigungen zu den Seebüchern/*Corrections to nautical publications***

(Gültig bis zur nächsten Ausgabe)

(*Valid till next edition*)

keine/*nil*



### Teil 3/Part 3 Mitteilungen/Notifications

★ **DE. BMI. Bekanntmachungen. SOLAS Gefahrenstufe 2 für die Häfen und Küstengewässer Libanons**

I. Sachverhalt

Nachdem die palästinensische Hamas am 7. Oktober 2023 den Staat Israel angegriffen hat, wurden am 8. Oktober 2023 auch aus dem libanesischen Grenzgebiet unter anderem Mörsergranaten auf israelisches Gebiet verschossen; das israelische Militär hat darauf bereits reagiert. Die Sicherheitslage in der Region ist hoch volatil; es kommt derzeit immer wieder zu militärischen Auseinandersetzungen im Grenzgebiet, die jederzeit weiter eskalieren können. Eine weitere Verschärfung der Lage und eine Ausweitung des Konflikts ist daher nicht auszuschließen. Dies gilt auch für Schiffe unter deutscher Flagge in libanesischen Küstengewässern und in Häfen, da diese als westliche Ziele angesehen werden könnten.

II. SOLAS-Gefahrenstufe 2

Aufgrund der gegenwärtigen Sicherheitslage in Libanon wird im Benehmen mit dem Bundesministerium für Verkehr und Digitales für Schiffe unter deutscher Flagge in libanesischen Küstengewässern und Häfen die SOLAS-Gefahrenstufe 2 festgelegt.

★ **DE. WSV. Lehrgänge Schiffssicherungstraining**

Siehe Anhang

★ **DE. BMI. Notifications. Security level 2 in Lebanese ports and coastal waters**

I. The situation

*Following the attack by Palestinian terrorist organisation Hamas on Israel on 7 October 2023, mortar rounds, among other things, were shot from Lebanese territory on 8 October 2023; the Israeli military has already responded. The security situation in the region is highly volatile; there are currently repeated military confrontations in the border area, which can further escalate at any time. For this reason, the possibility of the situation worsening or the conflict spreading cannot be ruled out. The same applies to German-flagged ships in Lebanese coastal waters and ports, as they could be viewed as Western targets.*

II. SOLAS security level 2

*Due to the current security situation in Lebanon, in consultation with the Federal Ministry of Transport and Digital, SOLAS security level 2 has been set for German-flagged ships in Lebanese coastal waters and ports.*

(BMI 20/10/23) 44/23

★ **DE. WSV. Ship's safety training courses**

See annex

(WSV Trainingszentrum Neustadt 12/05/23) 44/23





**2119**

**0027-7444**



**HALTET DIE MEERE SAUBER  
KEEP YOUR WATERWAYS CLEAN**

# SCHIFFSSICHERUNGSTRAINING 2023

## Trainingszentrum Maritime Schiffssicherheit der WSV

Generaldirektion Wasserstraßen und Schifffahrt  
Achterwiek 2 · 23730 Neustadt in Holstein

Geschäftszimmer +49 (0) 228/7090 7080

tzms@wsv.bund.de

www.tzms.wsv.de

Das Trainingszentrum Maritime Schiffssicherheit der WSV (TZMS) in Neustadt in Holstein führt auf Grundlage der Richtlinie des Bundesministeriums für Digitales und Verkehr (BMDV) Schiffssicherheitstrainings für das Schiffsführungspersonal in der deutschen Handelsschifffahrt durch.

### Dies sind nach der Richtlinie 2021:

- Bundesbürgerinnen und Bundesbürger, mit einem nautischen oder technischen Befähigungszeugnis
- Personen die ein nautisches oder technisches Befähigungszeugnis besitzen und im gewerblichen maritimen Bereich einer deutschen Reederei tätig sind. Voraussetzung für die Teilnahme ist das Beherrschen der deutschen Sprache in Wort und Schrift.
- Personen, die an Fach- und Fachhochschulen der Bundesrepublik Deutschland eingeschrieben sind, ein nautisches oder technisches Befähigungszeugnis anstreben und mindestens 6 Monate Seefahrtzeit sowie die Hälfte ihrer Regelstudienzeit absolviert haben.

Nach erfolgreicher Teilnahme an allen Trainingseinheiten wird eine Teilnahmebescheinigung über einen Auffrischkurs nach STCW (Refresherbescheinigung), Kapitel A-VI/1 und VI/2 und VI/3 ausgestellt\*

### Termine 2023

04.12.2023–15.12.2023

### Voraussetzungen für die Teilnahme am Training

Schiffsführungspersonal	Studentinnen und Studenten
Personalausweis/Reisepass	
Uneingeschränktes Seediensttauglichkeitszeugnis für den Decks- oder Maschinendienst.	
Befähigungsnachweise „Sicherheitsgrundausbildung“, „Rettungsbootsmann für Überlebensfahrzeuge und Rettungsboote“ und „Fortschrittliche Brandbekämpfung“	Befähigungsnachweis „Sicherheitsgrundausbildung“.  Soweit vorhanden: „Rettungsbootsmann für Überlebensfahrzeuge und Rettungsboote“ und „Fortschrittliche Brandbekämpfung“
Patent	6 Monate Fahrtzeit sowie die Hälfte der Regelstudienzeit müssen glaubhaft nachgewiesen und eine Immatrikulationsbescheinigung muss vorgelegt werden.
Bewerbungsformular*	
Heuererstattungsantrag* des Arbeitgebers oder wenn selbstständig im maritimen Bereich, eine Kopie der Gewerbemeldung	

### Hinweis

Sämtliche Nachweise müssen bis zum Ende des Schiffssicherheitstrainings gültig sein und eine Woche vor Beginn des Trainings dem TZMS in Kopie vorliegen (gerne per E-Mail als pdf-Datei oder Fax). Die Originaldokumente sind am ersten Trainingstag vorzulegen.

### **Eine Teilnahme am Schiffssicherheitstraining ist sonst nicht möglich!**

### Kostenregelung

die Heuer- und Fahrkostenerstattung\* sowie die Bereitstellung von Unterkunft und Verpflegung erfolgt nach der Richtlinie des BMDV.

\* Weitere Informationen zu unserem Schiffssicherheitstraining, die Richtlinie des BMDV, sowie die Vordrucke „Bewerbungsformular“ und „Antrag zur Erstattung der Heueranteile“, finden Sie auch auf unserer Internetseite [www.tzms.wsv.de](http://www.tzms.wsv.de)