



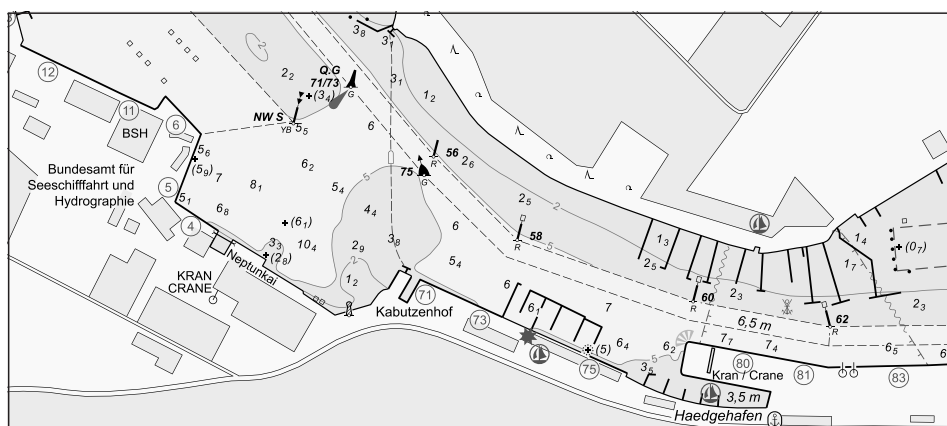
BUNDESAMT FÜR
SEESCHIFFFAHRT
UND
HYDROGRAPHIE

Nachrichten für Seefahrer

Notices to Mariners

Amtliche Veröffentlichungen für die Seeschifffahrt
Official Maritime Publication

29. September 2023 · 154. Jahrgang
29 September 2023 · Volume 154



Nfs 39/2023

Karten, Seehandbücher und Leuchtfeuerverzeichnisse usw. bitte sofort berichtigen.

Geographische Länge bezogen auf den Nullmeridian.
Kurse und Peilungen rechtweisend in Graden von 000° bis 360°.
Sektorengrenzen der Feuer von See aus.
Tragweiten für 10 sm meteorologische Sichtweite; Sichtweiten für 5 m Augeshöhe.
Tiefenangaben und trockenfallende Höhen bezogen auf das Kartennull.
Andere Höhen bezogen auf kartenspezifische Höhenbezugsflächen.
Entfernungsangaben in metrischen Maßen sowie in Seemeilen (sm) und Kabellängen (kbl).
Zeichen und Abkürzungen in den deutschen Seekarten siehe Karte 1/INT 1.

Weitere Abkürzungen und Erklärungen sind in der „Jährlichen Beilage zu den Nachrichten für Seefahrer“ (NfS) sowie im „Handbuch für Brücke und Kartenhaus“ enthalten.

Übersetzungen

Die bereitgestellten englischen Übersetzungen sind ein Service für die internationale Schifffahrt. Rechtsverbindlich ist der deutsche Text.

Freiwillige Mitarbeit

Jeder Hinweis zur Vervollständigung oder Berichtigung der nautischen Veröffentlichungen dient der Seeschifffahrt. Beiträge bitte über den BSH-Link:

https://www.bsh.de/DE/THEMEN/Schifffahrt/Nautische_Informationen/Meldungen_an_das_BSH/meldungen_an_das_bsh.htm

Oder adressiert an

Bundesamt für Seeschifffahrt und Hydrographie
Neptunallee 5, 18057 Rostock
Telefon/*Telephone* +49 (0) 3 81 45 63-5 (Vermittlung/*operator*)
Telefax +49 (0) 3 81 45 63-9 48 (Vermittlung/*operator*)
E-Mail/*E-mail* hydrodata@bsh.de
Internet www.bsh.de

Die Inhalte dieser Veröffentlichung sind rechtlich geschützt. Die dadurch begründeten Rechte, insbesondere die der Übersetzung, des Nachdrucks, des Vortrags, der Entnahme von Abbildungen und Tabellen, der Verbreitung, der Mikroverfilmung oder der Vervielfältigung auf anderen Wegen und der Speicherung bleiben, auch bei nur auszugsweiser Verwertung, vorbehalten. Eine Vervielfältigung dieses Werkes oder von Teilen dieses Werkes ist auch im Einzelfall nur in den Grenzen der gesetzlichen Bestimmungen der Bundesrepublik Deutschland zulässig.

© Bundesamt für Seeschifffahrt und Hydrographie
Hamburg und Rostock 2023
www.bsh.de
ISSN-Nr. digital 0027-7444

Charts, Sailing Directions and Lists of Lights etc. to be corrected immediately.

Geographic longitude referred to Greenwich meridian.
True courses and bearings in degrees from 000° to 360°.
Sector limits of lights from seaward.
Luminous ranges at 10 nautical miles meteorological visibility, at 5 m height of eye.
Depths and drying heights referred to Chart Datum.
Other heights referred to chart specific height datum.
Distances in metric units, nautical miles, and cable lengths.
For symbols and abbreviations used in the German nautical charts, please refer to Karte 1/INT 1.

Additional abbreviations and explanations are provided in the enclosure to the “Annual enclosure to the Notices to Mariners” (NfS) and in the “Handbuch für Brücke und Kartenhaus”.

Translations

The provided English translations are a service for the international shipping. The German text version prevails in any case.

Voluntary cooperation

Any information provided to supplement or correct nautical publications supports the safety of navigation. For such reports following link can be used:

https://www.bsh.de/EN/TOPICS/Shipping/Navigational_information/Reports_to_BSH/reports_to_BSH_node.html

Or addressed to

The contents of this publication are protected by copyright. All rights are reserved, specifically the rights of translation, reprinting, recitation, reuse of illustrations and tables, promulgation, reproduction on microfilm or in any other way, as well as the right of storage, either in whole or in part. Reproduction of this publication or parts of this publication is permitted only under the provisions of German law, also in individual cases.

© Federal Maritime and Hydrographic Agency
Hamburg and Rostock 2023
www.bsh.de
ISSN-Nr. digital 0027-7444

P- und T-Berichtigungen/P and T corrections

Nach den Nachrichten für Seefahrer Heft 01/2021 bis zum Heft 38/2023

According to the German Notices to Mariners (NfS) issue 01/2021 to issue 38/2023

Neuerscheinungen des BSH/New BSH publications

Bücher/Books: –

Karten/Charts: 1370, 1380

Teil 1 – Berichtigungen zu den Karten/Part 1 – Corrections to charts**Nordsee/North Sea**

1000	1180	1220	1230	1370	1380
1100	1200				

Ostsee/Baltic Sea

40	64	151	162	2342	
----	----	-----	-----	------	--

Teil 2 – Berichtigungen zu den Seebüchern/Part 2 – Corrections to nautical publications

keine/*nil*

Teil 3 – Mitteilungen/Part 3 – Notifications

keine/*nil*

Beilagen/Enclosures

keine/*nil*

P- und T-Berichtigungen/*P and T corrections***Gültige P- und T-Berichtigungen**
vom 29. September 2023***P and T Corrections in force***
*dated 29 September 2023*Nach den Nachrichten für Seefahrer
Heft 01/2021 bis zum Heft 38/2023*According to the German Notices to Mariners (NfS)*
issue 01/2021 to issue 38/2023

Karten-Nr. <i>Chart No.</i>	NfS-Heft-Nr. <i>NfS issue No.</i>	Karten-Nr. <i>Chart No.</i>	NfS-Heft-Nr. <i>NfS issue No.</i>
T 36	2023: 38	T 2210	2023: 38

Teil 1/Part 1**Berichtigungen zu den Karten/*Corrections to charts*****Nordsee/North Sea****★ 1000**Letzte NfS:
38/23Verlege
*Relocate***Otzumer Balje**Iso.4s
Otzumer Baljenach
to 53° 48,30' N 007° 35,51' E

(WSA Ems-Nordsee 201/23) 39/23

★ 1100Letzte NfS:
28/23Verlege
*Relocate***Otzumer Balje**Iso.4s
Otzumer Baljenach
to 53° 48,30' N 007° 35,51' E

(WSA Ems-Nordsee 201/23) 39/23

★ 1180Letzte NfS:
26/23Verlege
*Relocate***Otzumer Balje**Iso.4s
Otzumer Baljenach
to 53° 48,30' N 007° 35,51' E

OB 1

nach
to 53° 46,92' N 007° 37,45' E

OB 2

nach
to 53° 47,86' N 007° 35,84' E

OB 2a

nach
to 53° 47,40' N 007° 36,25' EOc(2)R.9s
OB 4nach
to 53° 46,96' N 007° 36,61' E

OB 6

nach
to 53° 47,01' N 007° 37,86' E

(WSA Ems-Nordsee 201/23) 39/23

★ 1200

Letzte NfS:
26/23

Verlege
Relocate

Otzumer Balje



Iso.4s
Otzumer Balje

nach

to 53° 48,30' N 007° 35,51' E

(WSA Ems-Nordsee 201/23) 39/23

★ 1220

Letzte NfS:
37/23

Trage ein
Insert



Q(6)+LFl.15s

53° 59,90' N 008° 24,30' E

Ersetze
Replace



Y(24)

durch
by



54° 00,01' N 008° 24,29' E

(WSA Elbe-Nordsee 263(T)/23) 39/23

★ 1230

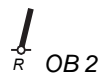
Letzte NfS:
31/23

Streiche
Delete



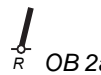
Iso.4s
Otzumer Balje

53° 48,5' N 007° 38,2' E



OB 2

53° 48,1' N 007° 38,3' E



OB 2a

53° 47,8' N 007° 38,4' E

Verlege
Relocate



OB 1

nach

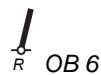
to 53° 46,92' N 007° 37,45' E



Oc(2)R.9s
OB 4

nach

to 53° 46,96' N 007° 36,61' E



OB 6

nach

to 53° 47,01' N 007° 37,86' E

(WSA Ems-Nordsee 201/23) 39/23

★ 1370Letzte NfS:
27/23**OWP Kaskasi II, OWP Nordsee Ost, OWP Meerwind Süd/Ost**NEUE AUSGABE/*NEW EDITION*

(BSH N2/23) 39/23

★ 1380Letzte NfS:
27/23**OWP Amrumbank West, OWP Kaskasi II, OWP Nordsee Ost**NEUE AUSGABE/*NEW EDITION*

(BSH N2/23) 39/23

Ostsee/Baltic Sea

★ 40

INT 1201

Letzte NfS:

37/23

Trage ein

Insert

**NO-lich Jasmund. O-lich Granitz. NO-lich Allinge. O-lich Oderbank. SO-lich Stevns.
S-lich Kriegers Flak**

*in Bau
under construction*



zwischen

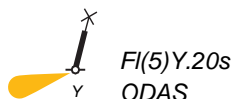
between

55° 15,62' N 014° 49,09' E

55° 17,33' N 014° 52,59' E

55° 18,28' N 014° 54,03' E

55° 20,39' N 014° 57,40' E



55° 12,93' N 012° 41,90' E

54° 55,01' N 012° 59,67' E

++

54° 36,74' N 013° 47,59' E

Streiche

Delete

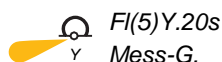
⊙ Mess-G.

54° 18,6' N 014° 36,8' E

54° 29,6' N 014° 47,8' E

54° 12,2' N 014° 55,5' E

54° 20,7' N 014° 51,4' E



54° 24,6' N 013° 51,1' E

54° 46,4' N 013° 55,7' E

++

54° 35,7' N 013° 47,6' E

(WSA Ostsee 295, 304/23; DK GST 34/346/23; DK DMA 36/836/23; PL 35-36/432/23) 39/23

64

INT 1304

Letzte NfS:

36/23

Trage ein

Insert

SO-lich Stevns. S-lich Kriegers Flak



55° 12,93' N 012° 41,90' E

54° 55,01' N 012° 59,67' E

(DK DMA 36/836/23) 39/23

★ 151

NO-lich Jasmund. O-lich Granitz. O-lich Oderbank

Letzte NfS:
35/23

Trage ein
Insert

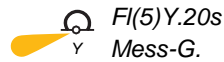


54° 36,74' N 013° 47,59' E

Streiche
Delete



54° 18,6' N 014° 36,8' E
54° 29,6' N 014° 47,8' E
54° 23,1' N 015° 06,6' E
54° 12,2' N 014° 55,5' E
54° 20,7' N 014° 51,4' E



54° 24,6' N 013° 51,1' E
54° 46,4' N 013° 55,7' E



54° 35,7' N 013° 47,6' E

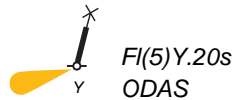
(WSA Ostsee 295, 304/23; PL 35-36/432/23) 39/23

★ 162

NO-lich Jasmund. O-lich Granitz. S-lich Kriegers Flak

INT 1342
Letzte NfS:
35/23

Trage ein
Insert

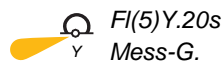


54° 55,01' N 012° 59,67' E



54° 36,74' N 013° 47,59' E

Streiche
Delete



54° 24,6' N 013° 51,1' E



54° 35,7' N 013° 47,6' E

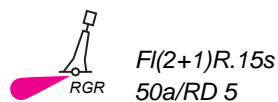
(WSA Ostsee 295, 304/23; DK DMA 36/836/23) 39/23

★ 2342

Hafenrinne

Letzte NfS:
12/23

Trage ein
Insert



54° 19,404' N 013° 07,124' E

(WSA Ostsee 305/23) 39/23

Teil 2/Part 2

Berichtigungen zu den Seebüchern/*Corrections to nautical publications*

(Gültig bis zur nächsten Ausgabe)

(*Valid till next edition*)

keine/*nil*

Teil 3/Part 3
Mitteilungen/*Notifications*

keine/*nil*

2119

0027-7444



**HALTET DIE MEERE SAUBER
KEEP YOUR WATERWAYS CLEAN**