

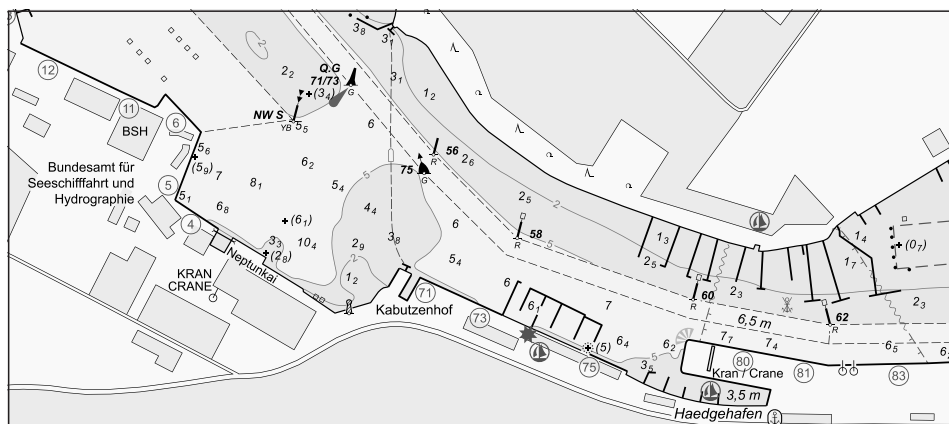
BUNDESAMT FÜR
SEESCHIFFFAHRT
UND
HYDROGRAPHIE

Nachrichten für Seefahrer

Notices to Mariners

Amtliche Veröffentlichungen für die Seeschifffahrt
Official Maritime Publication

08. September 2023 · 154. Jahrgang
08 September 2023 · Volume 154



Nfs 36/2023

Karten, Seehandbücher und Leuchtfeuerverzeichnisse usw. bitte sofort berichtigen.

Geographische Länge bezogen auf den Nullmeridian.

Kurse und Peilungen rechtweisend in Graden von 000° bis 360°.

Sektorengrenzen der Feuer von See aus.

Tragweiten für 10 sm meteorologische Sichtweite; Sichtweiten für 5 m Augeshöhe.

Tiefenangaben und trockenfallende Höhen bezogen auf das Kartennull.

Andere Höhen bezogen auf kartenspezifische Höhenbezugsflächen.

Entfernungsangaben in metrischen Maßen sowie in Seemeilen (sm) und Kabellängen (kbl).

Zeichen und Abkürzungen in den deutschen Seekarten siehe Karte 1/INT 1.

Weitere Abkürzungen und Erklärungen sind in der „Jährlichen Beilage zu den Nachrichten für Seefahrer“ (NfS) sowie im „Handbuch für Brücke und Kartenhaus“ enthalten.

Übersetzungen

Die bereitgestellten englischen Übersetzungen sind ein Service für die internationale Schifffahrt. Rechtsverbindlich ist der deutsche Text.

Freiwillige Mitarbeit

Jeder Hinweis zur Vervollständigung oder Berichtigung der nautischen Veröffentlichungen dient der Seeschifffahrt. Beiträge erbitten wir an das:

Bundesamt für Seeschifffahrt und Hydrographie
Neptunallee 5, 18057 Rostock
Telefon/*Telephone* +49 (0) 3 81 45 63-5 (Vermittlung/*operator*)
Telefax +49 (0) 3 81 45 63-9 48 (Vermittlung/*operator*)
E-Mail/*E-mail* nfs@bsh.de
Internet www.bsh.de

Die Inhalte dieser Veröffentlichung sind rechtlich geschützt. Die dadurch begründeten Rechte, insbesondere die der Übersetzung, des Nachdrucks, des Vortrags, der Entnahme von Abbildungen und Tabellen, der Verbreitung, der Mikroverfilmung oder der Vervielfältigung auf anderen Wegen und der Speicherung bleiben, auch bei nur auszugsweiser Verwertung, vorbehalten. Eine Vervielfältigung dieses Werkes oder von Teilen dieses Werkes ist auch im Einzelfall nur in den Grenzen der gesetzlichen Bestimmungen der Bundesrepublik Deutschland zulässig.

© Bundesamt für Seeschifffahrt und Hydrographie
Hamburg und Rostock 2023
www.bsh.de
ISSN-Nr. digital 0027-7444

Charts, Sailing Directions and Lists of Lights etc. to be corrected immediately.

Geographic longitude referred to Greenwich meridian.

True courses and bearings in degrees from 000° to 360°.

Sector limits of lights from seaward.

Luminous ranges at 10 nautical miles meteorological visibility, at 5 m height of eye.

Depths and drying heights referred to Chart Datum.

Other heights referred to chart specific height datum.

Distances in metric units, nautical miles, and cable lengths.

For symbols and abbreviations used in the German nautical charts, please refer to Karte 1/INT 1.

Additional abbreviations and explanations are provided in the enclosure to the "Annual enclosure to the Notices to Mariners" (NfS) and in the "Handbuch für Brücke und Kartenhaus".

Translations

The provided English translations are a service for the international shipping. The German text version prevails in any case.

Voluntary cooperation

Any information provided to supplement or correct nautical publications supports the safety of navigation. Such information should be sent to:

The contents of this publication are protected by copyright. All rights are reserved, specifically the rights of translation, reprinting, recitation, reuse of illustrations and tables, promulgation, reproduction on microfilm or in any other way, as well as the right of storage, either in whole or in part. Reproduction of this publication or parts of this publication is permitted only under the provisions of German law, also in individual cases.

© Federal Maritime and Hydrographic Agency
Hamburg and Rostock 2023
www.bsh.de
ISSN-Nr. digital 0027-7444

P- und T-Berichtigungen/P and T corrections

Nach den Nachrichten für Seefahrer Heft 01/2021 bis zum Heft 35/2023

According to the German Notices to Mariners (NfS) issue 01/2021 to issue 35/2023

Neuerscheinungen des BSH/New BSH publications

Bücher/Books: –

Karten/Charts: –

Teil 1 – Berichtigungen zu den Karten/Part 1 – Corrections to charts**Nordsee/North Sea**

| | | | | |
|------|------|------|------|------|
| 1000 | 1220 | 1550 | 1560 | 1650 |
|------|------|------|------|------|

Ostsee/Baltic Sea

| | | | | |
|-----|----|----|-----|-------|
| T36 | 40 | 64 | 163 | T2210 |
|-----|----|----|-----|-------|

Teil 2 – Berichtigungen zu den Seebüchern/Part 2 – Corrections to nautical publications

keine/*nil*

Teil 3 – Mitteilungen/Part 3 – Notifications

- DE. BSH. Stellenausschreibungen/*DE. BSH. Job advertisements*

Beilagen/Enclosures

keine/*nil*

P- und T-Berichtigungen/*P and T corrections***Gültige P- und T-Berichtigungen**
vom 08. September 2023***P and T Corrections in force***
*dated 08 September 2023*Nach den Nachrichten für Seefahrer
Heft 01/2021 bis zum Heft 35/2023*According to the German Notices to Mariners (NfS)*
issue 01/2021 to issue 35/2023

| Karten-Nr. <i>Chart No.</i> | NfS-Heft-Nr. <i>NfS issue No.</i> | Karten-Nr. <i>Chart No.</i> | NfS-Heft-Nr. <i>NfS issue No.</i> |
|--------------------------------|--------------------------------------|--------------------------------|--------------------------------------|
| T 36 | 2023: 31 | T 2210 | 2023: 31 |

Teil 1/Part 1**Berichtigungen zu den Karten/*Corrections to charts*****Nordsee/North Sea**

★ 1000

O-lich OWP BARD Offshore 1

Letzte NfS:

35/23

Trage ein

Insert



54° 20,25' N 006° 11,57' E

(WSA Elbe-Nordsee 244/23) 36/23

★ 1220

Robbenloch

Letzte NfS:

34/23

Trage ein

Insert



RW Robbenloch

53° 57,83' N 008° 18,67' E

Siehe/see 34/23 – 1220

(WSA Elbe-Nordsee 237/23) 36/23

★ 1550

Sandstedt

Letzte NfS:

32/23

Trage ein

Insert

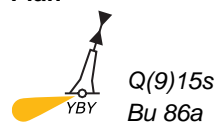
Q(9)15s
Bu 86a

53° 21,83' N 008° 30,25' E

Plan

Trage ein

Insert

Q(9)15s
Bu 86a

53° 21,827' N 008° 30,250' E

Siehe/see 32/23 – 1550

(WSA Weser-Jade-Nordsee 92/23) 36/23

★ 1560

Letzte NfS:
32/23

Sandstedt

Trage ein
Insert

Plan A

Siehe/see 32/23 – 1560

53° 21,827' N 008° 30,250' E

(WSA Weser-Jade-Nordsee 92/23) 36/23

★ 1650

Letzte NfS:
34/23

N-lich Elbehafen Bützfleth

Trage ein
Insert



zwischen

between 53° 40,06' N 009° 30,10' E
53° 40,00' N 009° 30,45' E
53° 39,53' N 009° 30,46' E
53° 40,06' N 009° 30,10' E

Trage ein
Insert

Plan

zwischen

between 53° 40,025' N 009° 30,300' E
53° 40,000' N 009° 30,450' E
53° 39,530' N 009° 30,462' E
53° 39,769' N 009° 30,300' E

(WSA Elbe-Nordsee 241/23) 36/23

Ostsee/Baltic Sea**★ T 36**

INT 1352

Letzte NfS:

31/23

Trage ein

*Insert***Fehmarnbelt**31/23 – T 36 aufgehoben/*cancelled*

zwischen

between

54° 36,62' N 011° 19,79' E
 54° 36,40' N 011° 20,57' E
 54° 35,27' N 011° 19,64' E
 54° 35,49' N 011° 18,86' E
 54° 36,62' N 011° 19,79' E

zwischen

between

54° 33,31' N 011° 17,07' E
 54° 33,10' N 011° 17,84' E
 54° 32,56' N 011° 17,39' E
 54° 32,78' N 011° 16,62' E
 54° 33,31' N 011° 17,07' E

(WSA Ostsee 287/23) 36/23

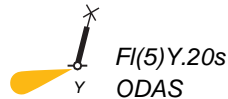
40

INT 1201

Letzte NfS:

35/23

Trage ein

*Insert***SO-lich Køge Bugt**

55° 24,79' N 012° 30,12' E
 55° 25,78' N 012° 30,15' E
 55° 27,64' N 012° 33,00' E
 55° 27,59' N 012° 34,76' E
 55° 24,51' N 012° 36,34' E
 55° 23,49' N 012° 36,26' E
 55° 21,37' N 012° 35,62' E
 55° 19,00' N 012° 34,94' E
 55° 16,93' N 012° 34,30' E
 55° 14,99' N 012° 33,69' E

(DK DMA 782/23) 36/23

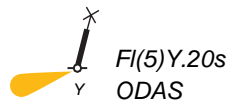
64

INT 1304

Letzte NfS:

31/23

Trage ein

*Insert***SO-lich Køge Bugt**

55° 24,79' N 012° 30,12' E
 55° 25,78' N 012° 30,15' E
 55° 27,64' N 012° 33,00' E
 55° 27,59' N 012° 34,76' E
 55° 24,51' N 012° 36,34' E
 55° 23,49' N 012° 36,26' E
 55° 21,37' N 012° 35,62' E
 55° 19,00' N 012° 34,94' E
 55° 16,93' N 012° 34,30' E
 55° 14,99' N 012° 33,69' E

(DK DMA 782/23) 36/23

163

INT 1351

Letzte NfS:

06/23

Trage ein

*Insert***Klintholm****Plan C**

54° 57,236' N 012° 27,758' E



und streiche ²₅ dicht dabei
and delete ²₅ *close by*

54° 57,181' N 012° 27,975' E

(DK DMA 786(T)/23) 36/23

★ T 2210

Letzte NfS:
32/23

Trage ein
Insert

Fehmarnbelt



Fl(3)*Y*.10s

54° 36,62' N 011° 19,79' E
54° 36,40' N 011° 20,57' E
54° 35,27' N 011° 19,64' E
54° 35,49' N 011° 18,86' E

und zwischen den Leuchttönen
and — — — — — — — — — — *between the light buoys*

in dem Gebiet
in the area

OWA North



Fl(2+1)*Y*.15s

54° 33,31' N 011° 17,07' E
54° 33,10' N 011° 17,84' E
54° 32,56' N 011° 17,39' E
54° 32,78' N 011° 16,62' E

und zwischen den Leuchttönen
and — — — — — — — — — — *between the light buoys*

in dem Gebiet
in the area

OWA South

31/23 – T 2210 aufgehoben/*cancelled*

(WSA Ostsee 287/23) 36/23

Teil 2/Part 2

Berichtigungen zu den Seebüchern/*Corrections to nautical publications*

(Gültig bis zur nächsten Ausgabe)

(*Valid till next edition*)

keine/*nil*

Teil 3/Part 3
Mitteilungen/*Notifications*★ **DE. BSH. Stellenausschreibungen**

Siehe Anhang

★ **DE. BSH. Job advertisements***See annex*

(BSH Z2 28/08/23) 36/23

2119

0027-7444



**HALTET DIE MEERE SAUBER
KEEP YOUR WATERWAYS CLEAN**

Das Bundesamt für **Seeschifffahrt und Hydrographie (BSH)** sucht zum nächstmöglichen Zeitpunkt für die Abteilung „Nautische Hydrographie“ (N), Referat „Schiffe und Geräte“ (N3), Sachgebiet „Einsatz der Schiffe“ (N32) auf dem Vermessungs-, Wracksuch- und Forschungsschiff (VWFS) WEGA **unbefristet** eine/einen

Technische Wachoffizierin/Technischer Wachoffizier (m/w/d)

Das Einsatzgebiet ist Nordsee und Ostsee.

Der Dienstort ist Hamburg.

Referenzcode der Ausschreibung 20232055_0002

Dafür brauchen wir Sie

- Bedienung und Überwachung der maschinentechnischen Anlagen und Geräte
- Wahrnehmung des Maschinenwachdienstes im See- und Hafenbetrieb
- Durchführung von Wartungs- und Instandsetzungsarbeiten im Schiffs- und Maschinenbetrieb einschließlich der technischen Forschungs- und Vermessungseinrichtungen

Ihr Profil

Das sollten Sie unbedingt mitbringen

- Gültiges Befähigungszeugnis als Technische Wachoffizierin/Technischer Wachoffizier STCW Regel III/1
- Gültige Seediensttauglichkeit nach I/9 der Anlage zum STCW-Übereinkommen
- Nachweis über die Befähigung nach VI/1 der Anlage zum STCW-Übereinkommen (Sicherheitsgrundausbildung SGA)
- Nachweis über die Befähigung nach VI/2 der Anlage zum STCW-Übereinkommen (Führen von Überlebensfahrzeugen und Bereitschaftsbooten SÜB)
- Nachweis über die Befähigung nach VI/3 der Anlage zum STCW-Übereinkommen zur Leitung von Brandbekämpfungsmaßnahmen SLB)

Die o.g. Kriterien müssen spätestens zum Zeitpunkt der Besetzung erfüllt sein.

Das wäre wünschenswert

- Im Rahmen der Fachkenntnisse sind wichtig:
- Kenntnisse im Umgang mit diesel-elektrischen Antrieben und hydraulischen Anlagen
- Qualität und Verwertbarkeit der Arbeitsergebnisse
- Zeitmanagement und Arbeitsquantität
- Kommunikations- und Informationsfähigkeit
- Auffassungsgabe
- Leistungsmotivation
- Deutsche Sprachkenntnisse der Niveaustufe B1 (GER) (werden im Auswahlgespräch geprüft)

Bitte gehen Sie in Ihrem Motivationsschreiben auf die genannten Fähigkeiten und Kenntnisse ein.

Das bieten wir Ihnen

Die Eingruppierung erfolgt in Entgeltgruppe 8 TVöD soweit die persönlichen und tariflichen Anforderungen erfüllt sind. Im Hinblick auf Personalgewinnung und Personalentwicklung wird die Stufenzuordnung im Einzelfall geprüft. Änderungen bleiben vorbehalten.

Beschäftigte des Bundes werden darauf hingewiesen, dass der Dienstposten während der Erprobung nur vorübergehend übertragen wird und während der Erprobungszeit keine Höhergruppierung erfolgt, sondern – wenn die Voraussetzungen erfüllt sind – eine Zulage nach § 14 Abs. 3 TVöD bezahlt wird.

Zusätzlich bieten wir

- einen sicheren Arbeitsplatz und transparente Bezüge
- größtmögliche Planungssicherheit durch das Aufstellen von Dienstplänen
- eine strukturierte Einarbeitung sowie individuelle berufliche Personalentwicklung
- regulär 30 Tage Jahresurlaub (bei einer fünf Tage Woche)
- Ausgleich und Vergütung für Sonderformen der Arbeit (gem. § 8 TVöD)
- Zahlung einer maritimen Stellenzulage von derzeit 136,- €/Monat
- umfangreiche, individuell zugeschnittene Fortbildungsangebote
- Jahressonderzahlung
- zusätzliche betriebliche Altersvorsorge (VBL) für ein angemessenes Rentenniveau
- Zahlung eines Zuschusses zum Job-/Deutschlandticket von derzeit ca. 23 Euro/Monat

Die Einsätze der Schiffe dauern in der Regel 10 Tage, dazwischen liegen üblicherweise vier Tage Hafengewache. Eine Ablösung erfolgt unter normalen Umständen nach zwei Törns an Bord gefolgt von einem Freitörn. Die Hafengewachen werden gleichmäßig verteilt.

Besondere Hinweise



Das Bundesamt für Seeschifffahrt und Hydrographie versteht sich als familienfreundlicher Arbeitgeber und wurde entsprechend zertifiziert. Weitere Informationen erhalten Sie unter www.beruf-und-familie.de

Bewerbungen von Frauen sind ausdrücklich erwünscht. Bei gleicher Qualifikation werden Frauen nach Maßgabe des § 8 BGlG bevorzugt berücksichtigt.

Schwerbehinderte Menschen werden bei gleicher fachlicher Eignung bevorzugt eingestellt. Es wird nur ein Mindestmaß an körperlicher Eignung verlangt.

Wir begrüßen die Bewerbung von Menschen aller Nationalitäten.

Die Auswahl erfolgt durch eine Kommission. Auswahlgespräche werden gegebenenfalls als Videokonferenz durchgeführt.

Fühlen Sie sich angesprochen?

Dann bewerben Sie sich bitte **bis zum 23.09.2023** über das Elektronische Bewerbungsverfahren (EBV) auf der Einstiegsseite: www.bav.bund.de/Einstieg-EBV

Wählen Sie dort „**Bewerbung mittels Referenzcode**“ aus und geben Sie bitte im Verlauf Ihrer Bewerbung den **Referenzcode 20232055_0002** ein. Die Benutzerdokumentation finden Sie über den o.g. Link.

Bitte laden Sie im weiteren Verlauf Ihre vollständigen Bewerbungsunterlagen (**Motivationsschreiben, Lebenslauf, Berufsabschlusszeugnisse und -urkunden bzw. Studienabschlusszeugnisse und -urkunden sowie qualifizierte Arbeitszeugnisse/ Beurteilungen**) als Anlage in Ihrem Kandidatenprofil hoch. Zusätzlich pflegen Sie bitte in Ihrem Kandidatenprofil unter „**Ausbildung/ Abschlüsse**“ Ihren entsprechenden Berufs-/Studienabschluss mit Ausprägung.

Bei ausländischen Bildungsabschlüssen ist eine Bescheinigung der **Datenbank anabin** über die Vergleichbarkeit mit einem deutschen Abschluss vorzulegen. Nähere Informationen hierzu entnehmen Sie bitte der Internetseite
http://anabin.kmk.org/no_cache/filter/hochschulabschluesse.html

Für Fragen im Zusammenhang mit dem Elektronischen Bewerbungsverfahren steht Ihnen die Bundesanstalt für Verwaltungsdienstleistungen unter der Rufnummer +49 (0) 4941 602-240 zur Verfügung.

Ansprechperson

Für fachliche Auskünfte steht Ihnen
Frau Ann-Christin Bräuer
Tel.: +49 (0) 40 3190-4320
E-Mail: ann-christin.braeuer@bsh.de
zur Verfügung.

Bei allgemeinen Fragen wenden Sie sich bitte an
Frau Ines Erler
Tel.: +49 (0) 381 4563-734
E-Mail: ines.erler@bsh.de

Schwerbehinderte oder gleichgestellte Bewerberinnen oder Bewerber können sich bei Bedarf an die Vertrauensperson der schwerbehinderten Menschen
Herrn Dennes Brun
Tel.: +49 (0) 381 4563-615
E-Mail: gesamtschwerbehindertenvertretung@bsh.de
wenden.

Den vollständigen Stellenausschreibungstext mit ausführlichen Informationen finden Sie im Internet unter:

<http://www.bsh.de>
<http://www.bav.bund.de>