

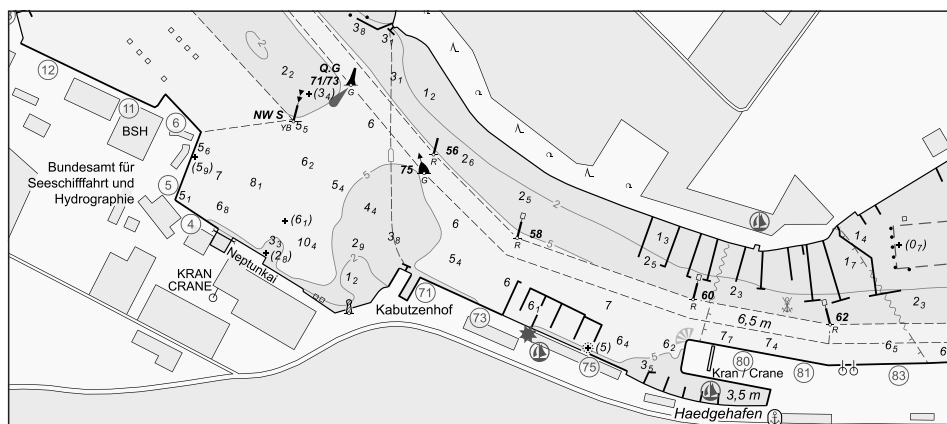
BUNDESAMT FÜR
SEESCHIFFFAHRT
UND
HYDROGRAPHIE

Nachrichten für Seefahrer

Notices to Mariners

Amtliche Veröffentlichungen für die Seeschifffahrt
Official Maritime Publication

01. September 2023 · 154. Jahrgang
01 September 2023 · Volume 154



Nfs 35/2023

Karten, Seehandbücher und Leuchtfeuerverzeichnisse usw. bitte sofort berichtigen.

Geographische Länge bezogen auf den Nullmeridian.

Kurse und Peilungen rechtweisend in Graden von 000° bis 360°.

Sektorengrenzen der Feuer von See aus.

Tragweiten für 10 sm meteorologische Sichtweite; Sichtweiten für 5 m Augeshöhe.

Tiefenangaben und trockenfallende Höhen bezogen auf das Kartennull.

Andere Höhen bezogen auf kartenspezifische Höhenbezugsflächen.

Entfernungsangaben in metrischen Maßen sowie in Seemeilen (sm) und Kabellängen (kbl).

Zeichen und Abkürzungen in den deutschen Seekarten siehe Karte 1/INT 1.

Weitere Abkürzungen und Erklärungen sind in der „Jährlichen Beilage zu den Nachrichten für Seefahrer“ (NfS) sowie im „Handbuch für Brücke und Kartenhaus“ enthalten.

Übersetzungen

Die bereitgestellten englischen Übersetzungen sind ein Service für die internationale Schifffahrt. Rechtsverbindlich ist der deutsche Text.

Freiwillige Mitarbeit

Jeder Hinweis zur Vervollständigung oder Berichtigung der nautischen Veröffentlichungen dient der Seeschifffahrt. Beiträge erbitten wir an das:

Bundesamt für Seeschifffahrt und Hydrographie
Neptunallee 5, 18057 Rostock
Telefon/*Telephone* +49 (0) 3 81 45 63-5 (Vermittlung/*operator*)
Telefax +49 (0) 3 81 45 63-9 48 (Vermittlung/*operator*)
E-Mail/*E-mail* nfs@bsh.de
Internet www.bsh.de

Die Inhalte dieser Veröffentlichung sind rechtlich geschützt. Die dadurch begründeten Rechte, insbesondere die der Übersetzung, des Nachdrucks, des Vortrags, der Entnahme von Abbildungen und Tabellen, der Verbreitung, der Mikroverfilmung oder der Vervielfältigung auf anderen Wegen und der Speicherung bleiben, auch bei nur auszugsweiser Verwertung, vorbehalten. Eine Vervielfältigung dieses Werkes oder von Teilen dieses Werkes ist auch im Einzelfall nur in den Grenzen der gesetzlichen Bestimmungen der Bundesrepublik Deutschland zulässig.

© Bundesamt für Seeschifffahrt und Hydrographie
Hamburg und Rostock 2023
www.bsh.de
ISSN-Nr. digital 0027-7444

Charts, Sailing Directions and Lists of Lights etc. to be corrected immediately.

Geographic longitude referred to Greenwich meridian.

True courses and bearings in degrees from 000° to 360°.

Sector limits of lights from seaward.

Luminous ranges at 10 nautical miles meteorological visibility, at 5 m height of eye.

Depths and drying heights referred to Chart Datum.

Other heights referred to chart specific height datum.

Distances in metric units, nautical miles, and cable lengths.

For symbols and abbreviations used in the German nautical charts, please refer to Karte 1/INT 1.

Additional abbreviations and explanations are provided in the enclosure to the "Annual enclosure to the Notices to Mariners" (NfS) and in the "Handbuch für Brücke und Kartenhaus".

Translations

The provided English translations are a service for the international shipping. The German text version prevails in any case.

Voluntary cooperation

Any information provided to supplement or correct nautical publications supports the safety of navigation. Such information should be sent to:

The contents of this publication are protected by copyright. All rights are reserved, specifically the rights of translation, reprinting, recitation, reuse of illustrations and tables, promulgation, reproduction on microfilm or in any other way, as well as the right of storage, either in whole or in part. Reproduction of this publication or parts of this publication is permitted only under the provisions of German law, also in individual cases.

© Federal Maritime and Hydrographic Agency
Hamburg and Rostock 2023
www.bsh.de
ISSN-Nr. digital 0027-7444

P- und T-Berichtigungen/P and T corrections

Nach den Nachrichten für Seefahrer Heft 01/2021 bis zum Heft 34/2023

According to the German Notices to Mariners (NfS) issue 01/2021 to issue 34/2023

Neuerscheinungen des BSH/New BSH publications

Bücher/Books: –

Karten/Charts: –

Teil 1 – Berichtigungen zu den Karten/Part 1 – Corrections to charts**Nordsee/North Sea**

1000 1510

Ostsee/Baltic Sea

40	162	1512	2140	2220	2650
151	1511	1578	2150		

Teil 2 – Berichtigungen zu den Seebüchern/Part 2 – Corrections to nautical publications

keine/*nil*

Teil 3 – Mitteilungen/Part 3 – Notifications

- DE. BMI. Bekanntmachungen. SOLAS Gefahrenstufe 2 für die Hoheitsgewässer und Häfen Libyens/DE. BMI. Notifications. SOLAS security level 2 for waters and ports of Libya
- DE. BSH. Bekanntmachungen. Schiffsausrüstungsverordnung – vom BSH benannte Stellen zur Konformitätsbewertung von Schiffsausrüstung/DE. BSH. Notifications. Schiffsausrüstungsverordnung (Marine Equipment Regulation) – German Conformity Assessment Bodies for marine equipment notified by BSH
- DE. WSV. Stellenausschreibungen/DE. WSV. Job advertisements

Beilagen/Enclosures

keine/*nil*

P- und T-Berichtigungen/*P and T corrections***Gültige P- und T-Berichtigungen**
vom 01. September 2023***P and T Corrections in force***
*dated 01 September 2023*Nach den Nachrichten für Seefahrer
Heft 01/2021 bis zum Heft 34/2023*According to the German Notices to Mariners (NfS)*
issue 01/2021 to issue 34/2023

Karten-Nr. <i>Chart No.</i>	NfS-Heft-Nr. <i>NfS issue No.</i>	Karten-Nr. <i>Chart No.</i>	NfS-Heft-Nr. <i>NfS issue No.</i>
T 36	2023: 31	T 2210	2023: 31

Teil 1/Part 1**Berichtigungen zu den Karten/*Corrections to charts*****Nordsee/North Sea****★ 1000 SO-lich OWP BARD Offshore 1**

Letzte NfS:

32/23

Trage ein

Insert

#

54° 15,66' N 006° 08,55' E

(WSA Elbe-Nordsee 236/23) 35/23

★ 1510**Voslapper Groden**

Letzte NfS:

31/23

Streiche

Delete

- - - - -

zwischen

between

53° 38,0' N 008° 05,7' E

53° 38,2' N 008° 06,6' E

53° 38,5' N 008° 06,2' E

53° 38,7' N 008° 06,8' E

53° 38,5' N 008° 07,1' E

53° 38,4' N 008° 06,8' E

53° 38,2' N 008° 07,0' E

53° 37,9' N 008° 05,8' E

Trage ein

Insert

- - - - -

zwischen

between

53° 38,09' N 008° 05,59' E

53° 38,29' N 008° 06,43' E

53° 38,64' N 008° 06,08' E

53° 38,84' N 008° 06,65' E

53° 38,44' N 008° 07,15' E

53° 38,38' N 008° 06,98' E

53° 38,13' N 008° 07,24' E

53° 37,81' N 008° 05,88' E

Siehe/see 17/23 – 1510

(WSA Weser-Jade-Nordsee 91/23) 35/23

Ostsee/Baltic Sea**★ 40 O-lich Mönchgut – Lubmin. OWP Baltic Eagle**

INT 1201

Letzte NfS:

31/23

Trage ein

Insert

zwischen

between

54° 18,92' N 013° 48,28' E

54° 14,24' N 013° 42,09' E

54° 13,47' N 013° 38,71' E

54° 11,20' N 013° 36,25' E

54° 09,65' N 013° 36,52' E

54° 08,72' N 013° 38,21' E

Streiche

Delete

bei

at

□ BE

54° 49,3' N 013° 54,0' E

(WSA Ostsee 281/23; BSH N2/23) 35/23

★ 151**SO-lich Nordperd – Lubmin**

Letzte NfS:

32/23

Trage ein

Insert

zwischen

between

54° 18,92' N 013° 48,28' E

54° 14,24' N 013° 42,09' E

54° 13,47' N 013° 38,71' E

54° 11,20' N 013° 36,25' E

54° 09,65' N 013° 36,52' E

54° 08,72' N 013° 38,21' E

(WSA Ostsee 281/23) 35/23

★ 162**OWP Baltic Eagle**

INT 1342

Letzte NfS:

31/23

Streiche

Delete

bei

at

□ BE

54° 49,3' N 013° 54,0' E

(BSH N2/23) 35/23

★ 1511

O-lich Mönchgut – Lubmin. SW-lich Neptungrund

INT 1343

Letzte NfS:

33/23

Trage ein

Insert

zwischen

between

54° 18,92' N 013° 48,28' E

54° 14,24' N 013° 42,09' E

54° 13,47' N 013° 38,71' E

54° 11,20' N 013° 36,25' E

54° 09,65' N 013° 36,52' E

54° 08,72' N 013° 38,21' E

Streiche

Delete

Fl(5)Y.20s

Mess-G.

54° 11,9' N 013° 40,6' E

(WSA Ostsee 281, 282/23) 35/23

★ 1512

Thiessower Haken. SW-lich Neptungrund

Letzte NfS:

33/23

Trage ein

Insert

zwischen

between

54° 15,500' N 013° 43,754' E

54° 14,242' N 013° 42,089' E

54° 13,765' N 013° 40,000' E

Streiche

Delete

Fl(5)Y.20s

Mess-G.

54° 11,9' N 013° 40,6' E

(WSA Ostsee 281, 282/23) 35/23

★ 1578

O-lich Mönchgut – W-lich Elsagrund

Letzte NfS:

33/23

Trage ein

Insert

zwischen

between

54° 17,198' N 013° 46,000' E

54° 14,242' N 013° 42,089' E

54° 13,471' N 013° 38,714' E

54° 12,000' N 013° 37,117' E

(WSA Ostsee 281/23) 35/23

★ 2140

Lindaunisbrücke

Letzte NfS:

33/23

Ersetze

Replace

durch

|22| *by* |10|

54° 34,98' N 009° 49,33' E

(WSA Ostsee 70/22) 35/23

★ 2150

Lindaunisbrücke

Letzte NfS:

33/23

Ersetze

Replace

durch

|²²| *by* |¹⁰|

54° 34,98' N 009° 49,33' E

Plan A

Ersetze

Replace

durch

|²²| *by* |¹⁰|

54° 35,014' N 009° 49,250' E

(WSA Ostsee 70/22) 35/23

★ 2220

Fehmarnsundbrücke

Letzte NfS:

49/22

Trage ein

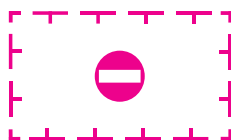
*Insert***Plan B**

54° 24,062' N 011° 06,664' E

54° 24,044' N 011° 06,765' E

54° 24,025' N 011° 06,754' E

54° 24,045' N 011° 06,652' E

und
andzwischen den Tonnen
between the buoys

(WSA Ostsee 276/23) 35/23

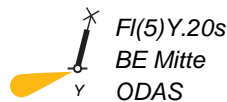
★ 2650

OWP Baltic Eagle

Letzte NfS:

30/23

Trage ein

Insert

54° 49,08' N 013° 52,40' E

Streiche

Delete

bei

at

□ BE (in Bau)

54° 49,26' N 013° 53,96' E

(WSA Ostsee 284/23; BSH N2/23) 35/23

Teil 2/Part 2

Berichtigungen zu den Seebüchern/*Corrections to nautical publications*

(Gültig bis zur nächsten Ausgabe)

(*Valid till next edition*)

keine/*nil*

Teil 3/Part 3 Mitteilungen/Notifications

★ **DE. BMI. Bekanntmachungen. SOLAS Gefahrenstufe 2 für die Hoheitsgewässer und Häfen Libyens**

I. Sachverhalt

Die deutschen Sicherheitsbehörden bewerten die innerpolitische Lage in Libyen nach wie vor als unübersichtlich und fragil. Gewalttätige Auseinandersetzungen können sich auf die Häfen und Küstengewässer Libyens auswirken. So kam es in den Gewässern vor Libyen in den Jahren 2020 bis 2022 zum Boarding von Handelsschiffen durch bewaffnete vermeintliche Angehörige der libyschen Küstenwache. Betroffen hiervon war insbesondere das Seegebiet, welches sich südlich des 34. Breitengrades vom Golf von Bomba im Osten über die Stadt Al Bayda bis Bengasi erstreckt. Regionale bewaffnete Auseinandersetzungen können sich grundsätzlich auf Bereiche in unmittelbarer Nähe zur Küste auswirken.

II. SOLAS Gefahrenstufe 2

In der Gesamtschau ist aufgrund der gegenwärtigen Sicherheitslage in Libyen weiterhin von einer erhöhten Gefährdung für internationale Handelsschiffe auszugehen. In Anbetracht dieser Gefährdungslage wird die seit 2015 für deutschflaggige Schiffe geltende SOLAS Gefahrenstufe 2 für die Hoheitsgewässer Libyens (12-Seemeilen-Zone) sowie für die libyschen Seehäfen aufrechterhalten.

★ **DE. BMI. Notifications. SOLAS security level 2 for waters and ports of Libya**

I. Background

Germany's security authorities continue to assess the domestic situation in Libya as confusing and fragile. Violent conflict may affect Libya's sea ports and coastal waters. For example, between 2020 and 2022, armed groups claiming to be Libyan coast guards repeatedly boarded merchant vessels in Libyan waters. Most incidents happened in the sea area south of the 34th parallel north stretching from the Gulf of Bomba in the East via the city of Al Bayda to Benghazi. Regional armed conflicts may affect inshore areas.

II. SOLAS security level 2

Given the current security situation in Libya, a persistent increased risk for international merchant vessels can generally be assumed. For this reason, SOLAS security level 2, which has applied to German-flagged vessels since 2015, is maintained for Libya's territorial waters (12-mile zone) and sea ports.

(BMI 17/08/23) 35/23

★ **DE. BSH. Bekanntmachungen. Schiffsausrüstungsverordnung – vom BSH benannte Stellen zur Konformitätsbewertung von Schiffsausrüstung**

Hiermit gibt das BSH gemäß § 3 Abs. (3a) der Schiffsausrüstungsverordnung (SchAusrV) vom 01. Oktober 2008 (BGBl. I S 1913), zuletzt geändert durch Art. 6 der Verordnung vom 03. März 2020 (BGBl. I S. 412) bekannt, dass die durch das BSH im Namen der Bundesrepublik Deutschland erteilte Benennung der

IBExU Institut für Sicherheitstechnik GmbH
Fuchsmühlenweg 7
09599 Freiberg

als deutsche Konformitätsbewertungsstelle gemäß Richtlinie 2014/90/EU für Schiffsausrüstung mit Wirkung vom 01. August 2023 erloschen ist.

Änderungen dieser Bekanntmachung werden durch das BSH an gleicher Stelle bekanntgemacht.

Hamburg, den 22. August 2023

Bundesamt für Seeschifffahrt und Hydrographie

gez. Helge Hegewaldt

★ **DE. WSV. Stellenausschreibungen**

Siehe Anhang

★ **DE. BSH. Notifications. Schiffsausrüstungsverordnung (Marine Equipment Regulation) – German Conformity Assessment Bodies for marine equipment notified by BSH**

The BSH hereby announces according to Art. 3 para. (3a) of the Schiffsausrüstungsverordnung ((SchAusrV), Marine Equipment Regulation) of 01 October 2008 ((Federal Law Gazette (BGBl.) I p. 1913, last amended by Art. 6 of the Ordinance of 03 March 2020 (Federal Law Gazette (BGBl.) I p. 412) that the notification made by the BSH in the name of the Federal Republic of Germany for the

*IBExU Institut für Sicherheitstechnik GmbH
Fuchsmühlenweg 7
09599 Freiberg*

as German Conformity Assessment Body for marine equipment according to Directive 2014/90/EU has ceased with effect as from 01 August 2023.

Amendments to this notification will be published by BSH at the same location.

Hamburg, 22 August 2023

*Bundesamt für Seeschifffahrt und Hydrographie
(Federal Maritime and Hydrographic Agency)*

signed Helge Hegewaldt

(BSH S2/22) 35/23

★ **DE. WSV. Job advertisements**

See annex

(GDWS 01/08/23) 35/23

2119

0027-7444

 **HALTET DIE MEERE SAUBER
KEEP YOUR WATERWAYS CLEAN**

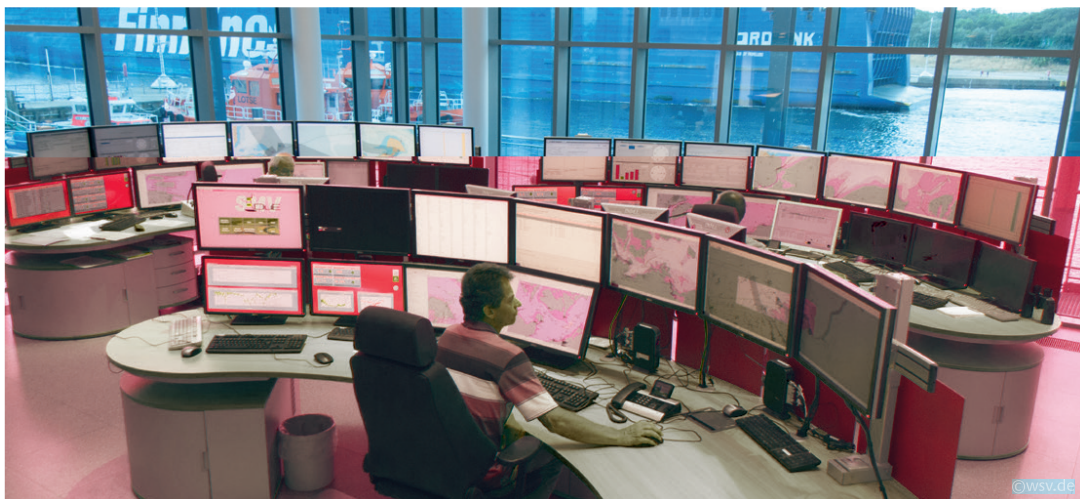
Für lebendige Wasserstraßen



WSV.de

Wasserstraßen- und
Schiffahrtsverwaltung
des Bundes

Werde Nautikerin oder Nautiker in einer Verkehrszentrale der WSV!



Informiere Dich hier über Deine Einstiegsmöglichkeiten und folge unseren Social-Media-Kanälen:



www.gdws.wsv.bund.de



Für lebendige Wasserstraßen



WSV.de

Wasserstraßen- und
Schiffahrtsverwaltung
des Bundes

Werde nautische Assistentin oder nautischer Assistent in einer Verkehrszentrale der WSV!



Informiere Dich hier über Deine Einstiegsmöglichkeiten und folge unseren Social-Media-Kanälen:



www.gdws.wsv.bund.de

