

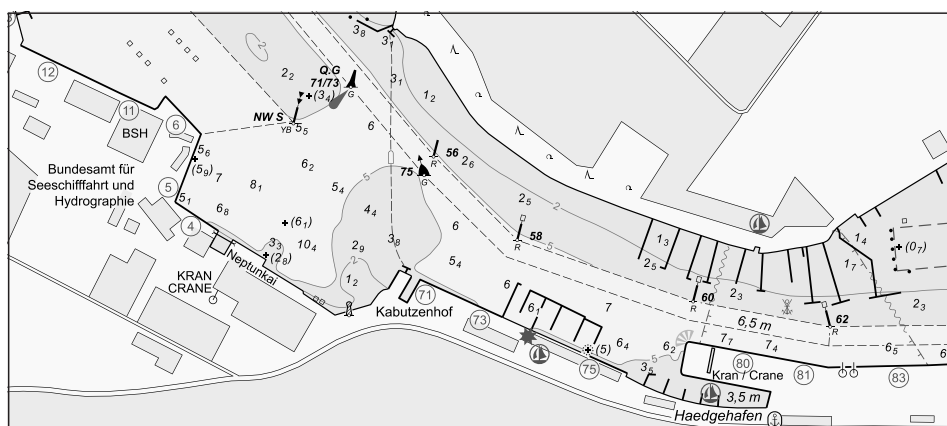
BUNDESAMT FÜR
SEESCHIFFFAHRT
UND
HYDROGRAPHIE

Nachrichten für Seefahrer

Notices to Mariners

Amtliche Veröffentlichungen für die Seeschifffahrt
Official Maritime Publication

25. August 2023 · 154. Jahrgang
25 August 2023 · Volume 154



NfS 34/2023

Karten, Seehandbücher und Leuchtfeuerverzeichnisse usw. bitte sofort berichtigen.

Geographische Länge bezogen auf den Nullmeridian.

Kurse und Peilungen rechtweisend in Graden von 000° bis 360°.

Sektorengrenzen der Feuer von See aus.

Tragweiten für 10 sm meteorologische Sichtweite; Sichtweiten für 5 m Augeshöhe.

Tiefenangaben und trockenfallende Höhen bezogen auf das Kartennull.

Andere Höhen bezogen auf kartenspezifische Höhenbezugsflächen.

Entfernungsangaben in metrischen Maßen sowie in Seemeilen (sm) und Kabellängen (kbl).

Zeichen und Abkürzungen in den deutschen Seekarten siehe Karte 1/INT 1.

Weitere Abkürzungen und Erklärungen sind in der „Jährlichen Beilage zu den Nachrichten für Seefahrer“ (NfS) sowie im „Handbuch für Brücke und Kartenhaus“ enthalten.

Übersetzungen

Die bereitgestellten englischen Übersetzungen sind ein Service für die internationale Schifffahrt. Rechtsverbindlich ist der deutsche Text.

Freiwillige Mitarbeit

Jeder Hinweis zur Vervollständigung oder Berichtigung der nautischen Veröffentlichungen dient der Seeschifffahrt. Beiträge erbitten wir an das:

Bundesamt für Seeschifffahrt und Hydrographie
Neptunallee 5, 18057 Rostock
Telefon/*Telephone* +49 (0) 3 81 45 63-5 (Vermittlung/*operator*)
Telefax +49 (0) 3 81 45 63-9 48 (Vermittlung/*operator*)
E-Mail/*E-mail* nfs@bsh.de
Internet www.bsh.de

Die Inhalte dieser Veröffentlichung sind rechtlich geschützt. Die dadurch begründeten Rechte, insbesondere die der Übersetzung, des Nachdrucks, des Vortrags, der Entnahme von Abbildungen und Tabellen, der Verbreitung, der Mikroverfilmung oder der Vervielfältigung auf anderen Wegen und der Speicherung bleiben, auch bei nur auszugsweiser Verwertung, vorbehalten. Eine Vervielfältigung dieses Werkes oder von Teilen dieses Werkes ist auch im Einzelfall nur in den Grenzen der gesetzlichen Bestimmungen der Bundesrepublik Deutschland zulässig.

© Bundesamt für Seeschifffahrt und Hydrographie
Hamburg und Rostock 2023
www.bsh.de
ISSN-Nr. digital 0027-7444

Charts, Sailing Directions and Lists of Lights etc. to be corrected immediately.

Geographic longitude referred to Greenwich meridian.

True courses and bearings in degrees from 000° to 360°.

Sector limits of lights from seaward.

Luminous ranges at 10 nautical miles meteorological visibility, at 5 m height of eye.

Depths and drying heights referred to Chart Datum.

Other heights referred to chart specific height datum.

Distances in metric units, nautical miles, and cable lengths.

For symbols and abbreviations used in the German nautical charts, please refer to Karte 1/INT 1.

Additional abbreviations and explanations are provided in the enclosure to the "Annual enclosure to the Notices to Mariners" (NfS) and in the "Handbuch für Brücke und Kartenhaus".

Translations

The provided English translations are a service for the international shipping. The German text version prevails in any case.

Voluntary cooperation

Any information provided to supplement or correct nautical publications supports the safety of navigation. Such information should be sent to:

The contents of this publication are protected by copyright. All rights are reserved, specifically the rights of translation, reprinting, recitation, reuse of illustrations and tables, promulgation, reproduction on microfilm or in any other way, as well as the right of storage, either in whole or in part. Reproduction of this publication or parts of this publication is permitted only under the provisions of German law, also in individual cases.

© Federal Maritime and Hydrographic Agency
Hamburg and Rostock 2023
www.bsh.de
ISSN-Nr. digital 0027-7444

P- und T-Berichtigungen/P and T corrections

Nach den Nachrichten für Seefahrer Heft 01/2021 bis zum Heft 33/2023

According to the German Notices to Mariners (NfS) issue 01/2021 to issue 33/2023

Neuerscheinungen des BSH/New BSH publications

Bücher/Books: –

Karten/Charts: –

Teil 1 – Berichtigungen zu den Karten/Part 1 – Corrections to charts**Nordsee/North Sea**

1160	1220	1320	1630	1650	1660
1170	1240	1330	1640		

Ostsee/Baltic Sea

keine/*nil*

Teil 2 – Berichtigungen zu den Seebüchern/Part 2 – Corrections to nautical publications

keine/*nil*

Teil 3 – Mitteilungen/Part 3 – Notifications

keine/*nil*

Beilagen/Enclosures

keine/*nil*

P- und T-Berichtigungen/*P and T corrections*

Gültige P- und T-Berichtigungen
vom 25. August 2023

P and T Corrections in force
dated 25 August 2023

Nach den Nachrichten für Seefahrer
Heft 01/2021 bis zum Heft 33/2023

According to the German Notices to Mariners (NfS)
issue 01/2021 to issue 33/2023

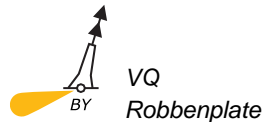
Karten-Nr. <i>Chart No.</i>	NfS-Heft-Nr. <i>NfS issue No.</i>	Karten-Nr. <i>Chart No.</i>	NfS-Heft-Nr. <i>NfS issue No.</i>
T 36	2023: 31	T 2210	2023: 31

Teil 1/Part 1**Berichtigungen zu den Karten/*Corrections to charts*****Nordsee/North Sea****★ 1160****Robbenplate. Schluchter**

Letzte NfS:

25/23

Trage ein

Insert

53° 43,00' N 007° 07,26' E

Verlege
Relocate

nach

to 53° 43,57' N 007° 05,53' E



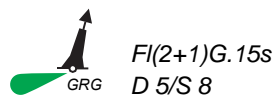
nach

to 53° 43,27' N 007° 06,46' E



nach

to 53° 43,09' N 007° 07,20' E



nach

to 53° 42,92' N 007° 07,74' E

(WSA Ems-Nordsee 171/23) 34/23

★ 1170**Robbenplate. Schluchter**

Letzte NfS:

26/23

Trage ein

Insert

53° 43,00' N 007° 07,26' E

Verlege
Relocate

nach

to 53° 43,57' N 007° 05,53' E



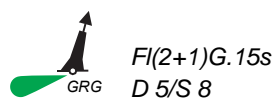
nach

to 53° 43,27' N 007° 06,46' E



nach

to 53° 43,09' N 007° 07,20' E



nach

to 53° 42,92' N 007° 07,74' E

(WSA Ems-Nordsee 171/23) 34/23

★ 1220

Nordertill. Ostertill. Robbenloch

Letzte NfS:

29/23

Trage ein

Insert

Nordertill

53° 54,75' N 008° 21,70' E



Ostertill/Weser-Elbe

53° 53,15' N 008° 25,98' E

Streiche

Delete

Robbenloch

53° 57,8' N 008° 18,4' E

Siehe/see 20/23 – 1220

(WSA Elbe-Nordsee 227(T)/23) 34/23

★ 1240

Ostertill

Letzte NfS:

31/23

Trage ein

Insert

Ostertill/Weser-Elbe

53° 53,15' N 008° 25,98' E

Siehe/see 20/23 – 1240

(WSA Elbe-Nordsee 227(T)/23) 34/23

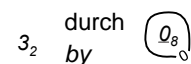
★ 1320

Lorenzensplate

Letzte NfS:

33/23

Ersetze

Replace

54° 26,12' N 008° 37,07' E

(WSA Elbe-Nordsee, Survey 87586/23) 34/23

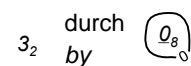
★ 1330

Lorenzensplate

Letzte NfS:

33/23

Ersetze

Replace

54° 26,12' N 008° 37,07' E

(WSA Elbe-Nordsee, Survey 87586/23) 34/23

★ 1630

Freiburg-Reede. O-lich Allwördener Außendeich

Letzte NfS:

31/23

Trage ein

Insert

8 ₁	und streiche <i>and delete</i>	8 ₇	dicht dabei <i>close by</i>	53° 50,26' N 009° 19,79' E
7 ₉	und streiche <i>and delete</i>	8 ₄	dicht dabei <i>close by</i>	53° 50,17' N 009° 19,99' E
11 ₆	und streiche <i>and delete</i>	13	dicht dabei <i>close by</i>	53° 49,69' N 009° 21,12' E
9 ₁	und streiche <i>and delete</i>	9 ₆	dicht dabei <i>close by</i>	53° 49,47' N 009° 21,29' E

(WSA Elbe-Nordsee, Survey 87752, 87758/23) 34/23

★ 1640

Krautsand-Reede

Letzte NfS:

30/23

Trage ein

Insert

6 ₅	und streiche <i>and delete</i>	7	dicht dabei <i>close by</i>	53° 46,28' N 009° 23,14' E
----------------	-----------------------------------	---	--------------------------------	----------------------------

(WSA Elbe-Nordsee, Survey 87843/23) 34/23

★ 1650

S-lich Elbehafen Bützfleth

Letzte NfS:

25/23

Verlege

Relocate

nach
to 53° 38,64' N 009° 31,03' E

Plan

Verlege

Relocate

nach
to 53° 38,640' N 009° 31,030' E

(WSA Elbe-Nordsee 223(T)/23) 34/23

★ 1660

S-lich Elbehafen Bützfleth

Letzte NfS:

25/23

Verlege

Relocate

nach
to 53° 38,64' N 009° 31,03' E

(WSA Elbe-Nordsee 223(T)/23) 34/23

Ostsee/Baltic Sea

keine/*nil*

Teil 2/Part 2

Berichtigungen zu den Seebüchern/*Corrections to nautical publications*

(Gültig bis zur nächsten Ausgabe)

(*Valid till next edition*)

keine/*nil*

Teil 3/Part 3
Mitteilungen/*Notifications*

keine/*nil*

2119

0027-7444



**HALTET DIE MEERE SAUBER
KEEP YOUR WATERWAYS CLEAN**