

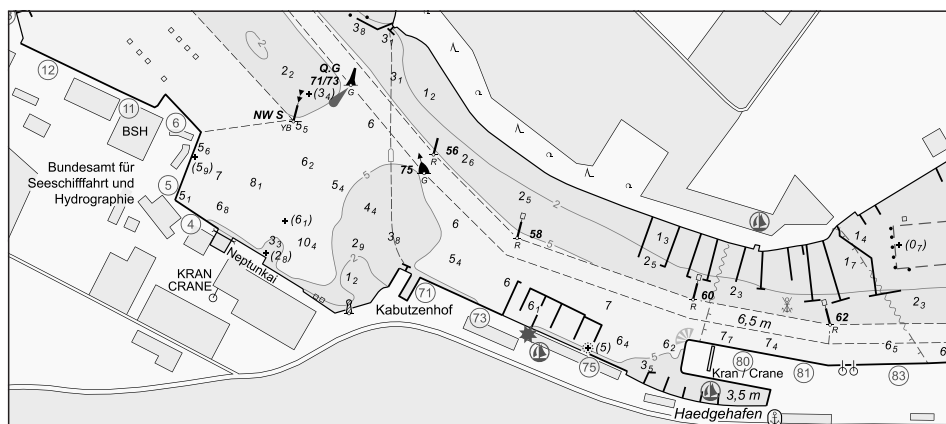
BUNDESAMT FÜR
SEESCHIFFFAHRT
UND
HYDROGRAPHIE

Nachrichten für Seefahrer

Notices to Mariners

Amtliche Veröffentlichungen für die Seeschifffahrt
Official Maritime Publication

11. August 2023 · 154. Jahrgang
11 August 2023 · Volume 154



Nfs 32/2023

Karten, Seehandbücher und Leuchtfeuerverzeichnisse usw. bitte sofort berichtigen.

Geographische Länge bezogen auf den Nullmeridian.

Kurse und Peilungen rechtweisend in Graden von 000° bis 360°.

Sektorengrenzen der Feuer von See aus.

Tragweiten für 10 sm meteorologische Sichtweite; Sichtweiten für 5 m Augeshöhe.

Tiefenangaben und trockenfallende Höhen bezogen auf das Kartennull.

Andere Höhen bezogen auf kartenspezifische Höhenbezugsflächen.

Entfernungsangaben in metrischen Maßen sowie in Seemeilen (sm) und Kabellängen (kbl).

Zeichen und Abkürzungen in den deutschen Seekarten siehe Karte 1/INT 1.

Weitere Abkürzungen und Erklärungen sind in der „Jährlichen Beilage zu den Nachrichten für Seefahrer“ (NfS) sowie im „Handbuch für Brücke und Kartenhaus“ enthalten.

Übersetzungen

Die bereitgestellten englischen Übersetzungen sind ein Service für die internationale Schifffahrt. Rechtsverbindlich ist der deutsche Text.

Freiwillige Mitarbeit

Jeder Hinweis zur Vervollständigung oder Berichtigung der nautischen Veröffentlichungen dient der Seeschifffahrt. Beiträge erbitten wir an das:

Bundesamt für Seeschifffahrt und Hydrographie
Neptunallee 5, 18057 Rostock
Telefon/*Telephone* +49 (0) 3 81 45 63-5 (Vermittlung/*operator*)
Telefax +49 (0) 3 81 45 63-9 48 (Vermittlung/*operator*)
E-Mail/*E-mail* nfs@bsh.de
Internet www.bsh.de

Die Inhalte dieser Veröffentlichung sind rechtlich geschützt. Die dadurch begründeten Rechte, insbesondere die der Übersetzung, des Nachdrucks, des Vortrags, der Entnahme von Abbildungen und Tabellen, der Verbreitung, der Mikroverfilmung oder der Vervielfältigung auf anderen Wegen und der Speicherung bleiben, auch bei nur auszugsweiser Verwertung, vorbehalten. Eine Vervielfältigung dieses Werkes oder von Teilen dieses Werkes ist auch im Einzelfall nur in den Grenzen der gesetzlichen Bestimmungen der Bundesrepublik Deutschland zulässig.

© Bundesamt für Seeschifffahrt und Hydrographie
Hamburg und Rostock 2023
www.bsh.de
ISSN-Nr. digital 0027-7444

Charts, Sailing Directions and Lists of Lights etc. to be corrected immediately.

Geographic longitude referred to Greenwich meridian.

True courses and bearings in degrees from 000° to 360°.

Sector limits of lights from seaward.

Luminous ranges at 10 nautical miles meteorological visibility, at 5 m height of eye.

Depths and drying heights referred to Chart Datum.

Other heights referred to chart specific height datum.

Distances in metric units, nautical miles, and cable lengths.

For symbols and abbreviations used in the German nautical charts, please refer to Karte 1/INT 1.

Additional abbreviations and explanations are provided in the enclosure to the "Annual enclosure to the Notices to Mariners" (NfS) and in the "Handbuch für Brücke und Kartenhaus".

Translations

The provided English translations are a service for the international shipping. The German text version prevails in any case.

Voluntary cooperation

Any information provided to supplement or correct nautical publications supports the safety of navigation. Such information should be sent to:

The contents of this publication are protected by copyright. All rights are reserved, specifically the rights of translation, reprinting, recitation, reuse of illustrations and tables, promulgation, reproduction on microfilm or in any other way, as well as the right of storage, either in whole or in part. Reproduction of this publication or parts of this publication is permitted only under the provisions of German law, also in individual cases.

© Federal Maritime and Hydrographic Agency
Hamburg and Rostock 2023
www.bsh.de
ISSN-Nr. digital 0027-7444

P- und T-Berichtigungen/P and T corrections

Nach den Nachrichten für Seefahrer Heft 01/2021 bis zum Heft 31/2023

According to the German Notices to Mariners (NfS) issue 01/2021 to issue 31/2023

Neuerscheinungen des BSH/New BSH publications

Bücher/Books: –

Karten/Charts: –

Teil 1 – Berichtigungen zu den Karten/Part 1 – Corrections to charts**Nordsee/North Sea**

1000	1550	1560			
------	------	------	--	--	--

Ostsee/Baltic Sea

54	1512	2210	2242	2310	2311
151	1513	2241			

Teil 2 – Berichtigungen zu den Seebüchern/Part 2 – Corrections to nautical publications

keine/*nil*

Teil 3 – Mitteilungen/Part 3 – Notifications

- DE. Ostsee/Nordsee. BSH. Bekanntmachung zur grenzüberschreitenden Beteiligung über die strategische Umweltprüfung der Fortschreibung des dänischen Meeresraumordnungsplans/DE. *Baltic Sea/North Sea. BSH. Announcement on transboundary participation on the strategic environmental assessment of the revised Danish maritime spatial plan*

Beilagen/Enclosures

- DE. BSH. Deckblätter zu den Karten. 2210/DE. *BSH. Blocks (Chartlets) for charts. 2210*

P- und T-Berichtigungen/*P and T corrections*

Gültige P- und T-Berichtigungen
vom 11. August 2023

P and T Corrections in force
dated 11 August 2023

Nach den Nachrichten für Seefahrer
Heft 01/2021 bis zum Heft 31/2023

According to the German Notices to Mariners (NfS)
issue 01/2021 to issue 31/2023

Karten-Nr. <i>Chart No.</i>	NfS-Heft-Nr. <i>NfS issue No.</i>	Karten-Nr. <i>Chart No.</i>	NfS-Heft-Nr. <i>NfS issue No.</i>
T 36	2023: 31	T 2210	2023: 31

Teil 1/Part 1**Berichtigungen zu den Karten/*Corrections to charts*****Nordsee/North Sea**

★ 1000

NO-lich OWP BARD Offshore 1

Letzte NfS:

28/23

Trage ein

Insert

 () *Unr. (Mun.)*

54° 25,32' N 006° 08,06' E


 () *Unr. (Mun.)*

54° 24,94' N 006° 08,17' E

(WSA Elbe-Nordsee 207, 211/23) 32/23


★ 1550

Sandstedt

Letzte NfS:

30/23

Streiche

Delete

 Q(9)15s
Bu 86a

53° 21,8' N 008° 30,3' E

Plan

Streiche

Delete

 Q(9)15s
Bu 86a

53° 21,83' N 008° 30,25' E

(WSA Weser-Jade-Nordsee 77/23) 32/23

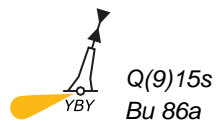
★ 1560

Sandstedt

Letzte NfS:

30/23

Streiche

Delete
Plan A

 Q(9)15s
Bu 86a

53° 21,83' N 008° 30,25' E

(WSA Weser-Jade-Nordsee 77/23) 32/23

Ostsee/Baltic Sea**54****SW-lich Kobberdyb**

INT 1303

Letzte NfS:

29/23

Trage ein

Insert

55° 09,51' N 010° 52,95' E

(DK GST 29/290/23) 32/23

151**NW-lich Kolobrzeg**

Letzte NfS:

31/23

Ersetze

Replace

PA

durch

by

#(14_g)

54° 12,86' N 015° 25,72' E

(PL 29-30/358/23) 32/23

★ 1512**SO-lich Südhafen**

Letzte NfS:

26/23

Trage ein

*Insert***Plan D**

54° 02,153' N 013° 46,103' E

Füge hinzu

*Add*bei
Ru at

54° 02,149' N 013° 46,108' E

(WSA Ostsee 246, 250/23) 32/23

★ 1513**SO-lich Südhafen**

Letzte NfS:

31/23

Trage ein

*Insert***Plan A**

54° 02,153' N 013° 46,103' E

Füge hinzu

*Add*bei
Ru at

54° 02,149' N 013° 46,108' E

(WSA Ostsee 246, 250/23) 32/23

★ 2210

PuttgardenLetzte NfS:
31/23**Plan**Deckblatt vom 04.08.2023
Block dated 04.08.2023

(BSH N2/23) 32/23

★ 2241

SkandinavienkaiLetzte NfS:
39/22**Plan B**Streiche
*Delete**Gesperrt* bei
Bauarbeiten at

⑤

53° 56,66' N 010° 51,61' E

(WSA Ostsee 249/23) 32/23

★ 2242

SkandinavienkaiLetzte NfS:
11/22**Plan**Streiche
*Delete**Gesperrt* bei
Bauarbeiten at

⑤

53° 56,66' N 010° 51,61' E

(WSA Ostsee 249/23) 32/23

★ 2310

SO-lich WestmoleLetzte NfS:
10/23**Plan B**Trage ein
Insert

54° 11,053' N 012° 05,255' E

(WSA Ostsee 252/23) 32/23

★ 2311

SO-lich Westmole

Letzte NfS:

26/23

Trage ein

Insert

54° 11,053' N 012° 05,255' E

Trage ein

Insert

54° 11,053' N 012° 05,255' E

(WSA Ostsee 252/23) 32/23

Beilagen/*Enclosures*

DE. BSH. Deckblätter zu den Karten. 2210

DE. BSH. Blocks (Chartlets) for charts. 2210

(BSH N2/23) 32/23

Teil 2/Part 2

Berichtigungen zu den Seebüchern/*Corrections to nautical publications*

(Gültig bis zur nächsten Ausgabe)

(*Valid till next edition*)

keine/*nil*

Teil 3/Part 3

Mitteilungen/Notifications

- * DE. Ostsee/Nordsee. BSH. Bekanntmachung zur grenzüberschreitenden Beteiligung über die strategische Umweltprüfung der Fortschreibung des dänischen Meeresraumordnungsplans

Siehe Anhang

- * *DE. Baltic Sea/North Sea. BSH. Announcement on transboundary participation on the strategic environmental assessment of the revised Danish maritime spatial plan*

See annex

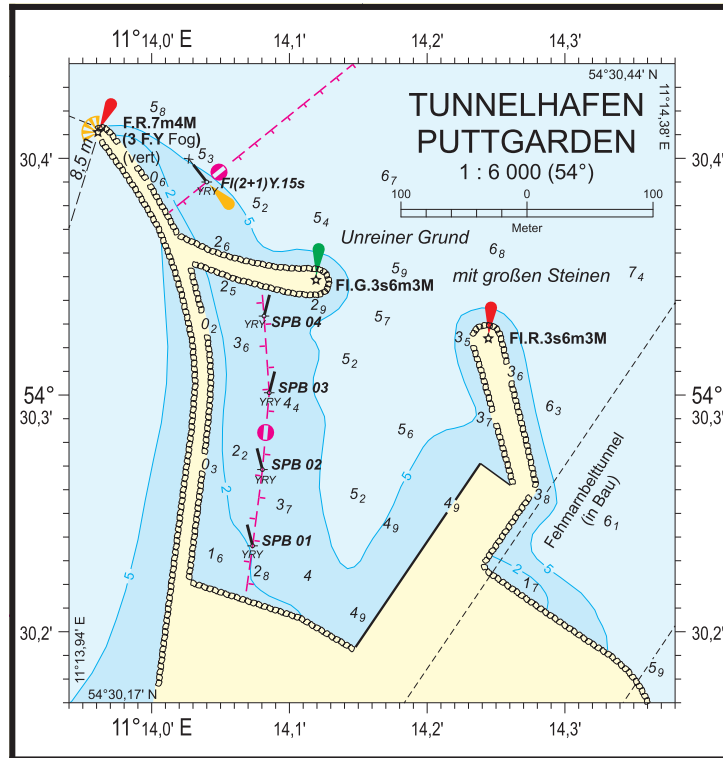
(BSH O3 27/07/23) 32/23

2119

0027-7444



**HALTET DIE MEERE SAUBER
KEEP YOUR WATERWAYS CLEAN**



Deckblattgröße/Block Size: 95,9 x 100,3 mm

Hinweis: Beim maßstabgetreuen Reproduzieren der Seekarten-Deckblätter (PDF-Files) ist darauf zu achten, dass im Dialogfenster „Drucken“ unter „Seitenanpassung“ die Option „keine“ gewählt wird.

Note: For true-to-scale reproductions of chart blocks (pdf files), the option “None” has to be set for page scaling in the print dialogue window.

- ★ **DE. Ostsee/Nordsee. BSH. Bekanntmachung des Bundesamtes für Seeschifffahrt und Hydrographie zur grenzüberschreitenden Beteiligung nach § 59 Abs. 1 Umweltverträglichkeitsprüfungsgesetz über die strategische Umweltprüfung der Fortschreibung des dänischen Meeresraumordnungsplans**

Bekanntmachung

Das dänische Amt für Umweltschutz hat mit Schreiben vom 20. Juli 2023 Unterlagen zur Notifizierung des nationalen dänischen Meeresraumordnungsplans übersandt, um die grenzüberschreitende Beteiligung Deutschlands gemäß Artikel 5 des Übereinkommens über die Umweltverträglichkeitsprüfung im grenzüberschreitenden Rahmen (Espoo-Konvention) durchzuführen. Die folgenden Unterlagen:

- Notification of the national Danish Maritime Spatial Plan (keine deutsche Übersetzung vorhanden)
- Entwurf einer Umweltprüfung des Vorschlags für die Änderung zum dänischen maritimen Raumplan – Scoping-Bericht

stehen online auf der BSH-Webseite unter www.bsh.de (über den Reiter „Bekanntmachungen“) in der Zeit vom 27. Juli 2023 bis einschließlich 16. August 2023 zur Verfügung.

Weitere Informationen über den dänischen Meeresraumplanungsprozess finden Sie auf der [Webseite](#) der Danish Maritime Authority (nur auf Englisch)

Zusätzlich liegen die Unterlagen in den Bibliotheken des BSH in Hamburg und in Rostock an den unten angegebenen Adressen zur Einsichtnahme aus. Sollte eine Einsichtnahme gewünscht werden, wird um eine Anmeldung zur Terminvereinbarung unter der genannten Adresse oder per E-Mail an EingangOdM@bsh.de gebeten.

Bundesamt für Seeschifffahrt und Hydrographie
– Bibliothek –
Bernhard-Nocht-Straße 78
20359 Hamburg

Montag, Mittwoch und
Donnerstag 09:00–15:00 Uhr
Dienstag 09:00–16:00 Uhr
Freitag 09:00–14:30 Uhr

und im

Bundesamt für Seeschifffahrt und Hydrographie
– Bibliothek –
Neptunallee 5
18057 Rostock

Montag, Mittwoch und
Donnerstag 08:30–11:30 Uhr und
13:00–15:00 Uhr
Freitag 08:30–11:30 Uhr und
13:00–14:00 Uhr
Dienstag geschlossen.

- ★ **DE. Baltic Sea/North Sea. BSH. Announcement of the Federal Maritime and Hydrographic Agency on transboundary participation according to Section 59 para. 1 Environmental Impact Assessment Act on the strategic environmental assessment of the revised Danish maritime spatial plan**

Announcement

By letter dated 20 July 2023 the Danish Environmental Protection Agency sent the Notification of the national Danish Maritime Spatial Plans in order to carry out Germany's transboundary participation in accordance with Article 5 of the Convention on Environmental Impact Assessment in a Transboundary Framework (Espoo Convention). The following documents:

- Notification of the national Danish Maritime Spatial Plan
- Draft Strategic Environmental Assessment of the Danish Maritime Spatial Plan – Scoping Report

are available online on the BSH website at www.bsh.de (via the “Announcements” tab) in the period from 27 July 2023 to 16 August 2023 inclusive.

For additional information regarding the Danish maritime spatial planning process, please see [Website](#) of the Danish Maritime Authority

In addition, the documents are available for inspection in the BSH libraries in Hamburg and Rostock at the addresses given below. If you wish to inspect the documents, please register for an appointment at the above address or by e-mail to EingangOdM@bsh.de requested.

Bundesamt für Seeschifffahrt und Hydrographie
– Bibliothek –
Bernhard-Nocht-Straße 78
20359 Hamburg

Monday, Wednesday and
Thursday 0900–1500
Tuesday 0900–1600
Friday 0900–1430

and at the

Bundesamt für Seeschifffahrt und Hydrographie
– Bibliothek –
Neptunallee 5
18057 Rostock

Monday, Wednesday and
Thursday 0830–1130 and
1300–1500
Friday: 0830–1130 and
1300–1400
Tuesday closed.

Einwendungen sind spätestens **bis einschließlich 15. August 2023** (maßgeblich ist der Tag des Eingangs) schriftlich oder elektronisch beim BSH, Dienst-
sitz Hamburg oder Rostock, zu erheben.

Elektronische Äußerungen sind an folgende E-Mail-
Adressen zu übersenden:

EingangOdM@bsh.de und bettina.kaeppler@bsh.de

Einwendungen können bis 16. August 2023 auch
direkt an die dänische Behörde gesandt werden: an
espoo@mst.dk, unter Nennung des Aktenzeichens
2020-3411. In diesem Fall bitten wir um Übersendung
an das BSH in Kopie.

Die Einwendungen bzw. Äußerungen müssen Namen
und Anschrift der Einwenderin/des Einwenders/Orga-
nisation enthalten.

Im Auftrag
Bettina Käppeler

Bundesamt für Seeschifffahrt und Hydrographie

Hamburg, 11. August 2023

AZ.: BSH/5432/004 Dänemark/2023

Comments may be submitted in writing or by E-Mail
to the Federal Maritime and Hydrographic Agency in
Hamburg or Rostock **15 August 2023 by the latest.**

E-Mails must be sent to the following e-mail
addresses:

EingangOdM@bsh.de and bettina.kaeppler@bsh.de

Comments can also be sent directly to the Danish
authority by 16 August 2023, to: espoo@mst.dk, refer-
ence: 2020-3411. In this case, please send a copy to
BSH.

The comments have to include name and address of
the submitter/organisation.

For the Federal Maritime and Hydrographic Agency
Bettina Käppeler

Hamburg, 11 August 2023

FR.: BSH/5432/004 Denmark/2023