

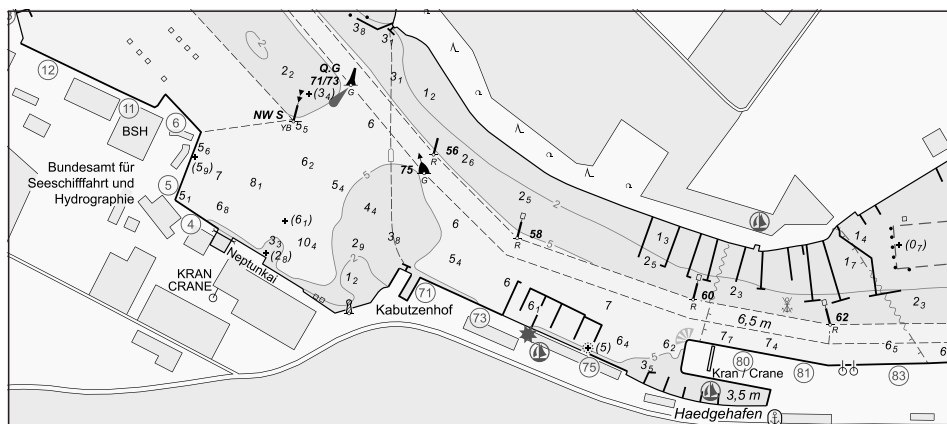
BUNDESAMT FÜR  
SEESCHIFFFAHRT  
UND  
HYDROGRAPHIE

# Nachrichten für Seefahrer

## Notices to Mariners

Amtliche Veröffentlichungen für die Seeschifffahrt  
*Official Maritime Publication*

28. Juli 2023 · 154. Jahrgang  
28 July 2023 · Volume 154



Nfs 30/2023

**Karten, Seehandbücher und Leuchtfeuerverzeichnisse usw. bitte sofort berichtigen.**

Geographische Länge bezogen auf den Nullmeridian.

Kurse und Peilungen rechtweisend in Graden von 000° bis 360°.

Sektorengrenzen der Feuer von See aus.

Tragweiten für 10 sm meteorologische Sichtweite; Sichtweiten für 5 m Augeshöhe.

Tiefenangaben und trockenfallende Höhen bezogen auf das Kartennull.

Andere Höhen bezogen auf kartenspezifische Höhenbezugsflächen.

Entfernungsangaben in metrischen Maßen sowie in Seemeilen (sm) und Kabellängen (kbl).

Zeichen und Abkürzungen in den deutschen Seekarten siehe Karte 1/INT 1.

Weitere Abkürzungen und Erklärungen sind in der „Jährlichen Beilage zu den Nachrichten für Seefahrer“ (NfS) sowie im „Handbuch für Brücke und Kartenhaus“ enthalten.

**Übersetzungen**

Die bereitgestellten englischen Übersetzungen sind ein Service für die internationale Schifffahrt. Rechtsverbindlich ist der deutsche Text.

**Freiwillige Mitarbeit**

Jeder Hinweis zur Vervollständigung oder Berichtigung der nautischen Veröffentlichungen dient der Seeschifffahrt. Beiträge erbitten wir an das:

Bundesamt für Seeschifffahrt und Hydrographie  
Neptunallee 5, 18057 Rostock  
Telefon/*Telephone* +49 (0) 3 81 45 63-5 (Vermittlung/*operator*)  
Telefax +49 (0) 3 81 45 63-9 48 (Vermittlung/*operator*)  
E-Mail/*E-mail* nfs@bsh.de  
Internet www.bsh.de

Die Inhalte dieser Veröffentlichung sind rechtlich geschützt. Die dadurch begründeten Rechte, insbesondere die der Übersetzung, des Nachdrucks, des Vortrags, der Entnahme von Abbildungen und Tabellen, der Verbreitung, der Mikroverfilmung oder der Vervielfältigung auf anderen Wegen und der Speicherung bleiben, auch bei nur auszugsweiser Verwertung, vorbehalten. Eine Vervielfältigung dieses Werkes oder von Teilen dieses Werkes ist auch im Einzelfall nur in den Grenzen der gesetzlichen Bestimmungen der Bundesrepublik Deutschland zulässig.

© Bundesamt für Seeschifffahrt und Hydrographie  
Hamburg und Rostock 2023  
www.bsh.de  
ISSN-Nr. digital 0027-7444

**Charts, Sailing Directions and Lists of Lights etc. to be corrected immediately.**

*Geographic longitude referred to Greenwich meridian.*

*True courses and bearings in degrees from 000° to 360°.*

*Sector limits of lights from seaward.*

*Luminous ranges at 10 nautical miles meteorological visibility, at 5 m height of eye.*

*Depths and drying heights referred to Chart Datum.*

*Other heights referred to chart specific height datum.*

*Distances in metric units, nautical miles, and cable lengths.*

*For symbols and abbreviations used in the German nautical charts, please refer to Karte 1/INT 1.*

*Additional abbreviations and explanations are provided in the enclosure to the "Annual enclosure to the Notices to Mariners" (NfS) and in the "Handbuch für Brücke und Kartenhaus".*

**Translations**

*The provided English translations are a service for the international shipping. The German text version prevails in any case.*

**Voluntary cooperation**

*Any information provided to supplement or correct nautical publications supports the safety of navigation. Such information should be sent to:*

*The contents of this publication are protected by copyright. All rights are reserved, specifically the rights of translation, reprinting, recitation, reuse of illustrations and tables, promulgation, reproduction on microfilm or in any other way, as well as the right of storage, either in whole or in part. Reproduction of this publication or parts of this publication is permitted only under the provisions of German law, also in individual cases.*

© Federal Maritime and Hydrographic Agency  
Hamburg and Rostock 2023  
www.bsh.de  
ISSN-Nr. digital 0027-7444

**P- und T-Berichtigungen/*P and T corrections***

Nach den Nachrichten für Seefahrer Heft 01/2021 bis zum Heft 29/2023

*According to the German Notices to Mariners (NfS) issue 01/2021 to issue 29/2023*

**Neuerscheinungen des BSH/*New BSH publications***

Bücher/*Books*: –

Karten/*Charts*: 2640, 2650

**Teil 1 – Berichtigungen zu den Karten/*Part 1 – Corrections to charts*****Nordsee/*North Sea***

1120                      1440                      1550                      1560                      1640

**Ostsee/*Baltic Sea***

2640                      2650

**Teil 2 – Berichtigungen zu den Seebüchern/*Part 2 – Corrections to nautical publications***

20001      Handbuch für Brücke und Kartenhaus 2022

**Teil 3 – Mitteilungen/*Part 3 – Notifications***

keine/*nil*

**Beilagen/*Enclosures***

keine/*nil*

**P- und T-Berichtigungen/*P and T corrections***

**Gültige P- und T-Berichtigungen**  
vom 28. Juli 2023

***P and T Corrections in force***  
*dated 28 July 2023*

Nach den Nachrichten für Seefahrer  
Heft 01/2021 bis zum Heft 29/2023

*According to the German Notices to Mariners (NfS)*  
*issue 01/2021 to issue 29/2023*

Karten-Nr. <i>Chart No.</i>	NfS-Heft-Nr. <i>NfS issue No.</i>	Karten-Nr. <i>Chart No.</i>	NfS-Heft-Nr. <i>NfS issue No.</i>
T 36	2023: 25	T 2210	2023: 25

**Teil 1/Part 1****Berichtigungen zu den Karten/*Corrections to charts*****Nordsee/North Sea****★ 1120****Randzelgat**

Letzte NfS:

25/23

Trage ein  
*Insert*7<sub>4</sub> und streiche  
*and delete* 8 dicht dabei  
*close by*

53° 31,04' N 006° 45,71' E

(WSA Ems-Nordsee, Survey 87440/23) 30/23

**★ 1440****Lister Tief. Lister Landtief. SO-lich Ellenbogen**

Letzte NfS:

09/23

Trage ein  
*Insert*(4<sub>2</sub>) und streiche  
*and delete* 5<sub>1</sub> dicht dabei  
*close by*

55° 04,72' N 008° 20,48' E

2<sub>3</sub> und streiche  
*and delete* 3<sub>2</sub> dicht N-lich  
*close N*

55° 03,59' N 008° 24,17' E

(4<sub>7</sub>)

55° 02,79' N 008° 22,03' E

Ersetze  
*Replace*5<sub>8</sub> durch  
*by* 5<sub>1</sub>

55° 02,57' N 008° 28,29' E

(WSA Elbe-Nordsee, Survey 87576/23) 30/23

**★ 1550****W-lich Sandstedt. SO-lich Howieksland**

Letzte NfS:

49/22

Trage ein  
*Insert*5<sub>5</sub> und streiche  
*and delete* 6<sub>1</sub> dicht dabei  
*close by*

53° 21,72' N 008° 30,21' E

8<sub>4</sub> und streiche  
*and delete* 9<sub>2</sub> dicht dabei  
*close by*

53° 21,17' N 008° 29,96' E

**Plan**Trage ein  
*Insert*5<sub>5</sub> und streiche  
*and delete* 6<sub>1</sub> dicht dabei  
*close by*

53° 21,717' N 008° 30,209' E

8<sub>4</sub> und streiche  
*and delete* 9<sub>2</sub> dicht dabei  
*close by*

53° 21,170' N 008° 29,963' E

(WSA Weser-Jade-Nordsee, Survey LP345, LP366/23) 30/23

## ★ 1560

**W-lich Sandstedt. SO-lich Howieksland**

Letzte NfS:

46/22

**Plan A**

Trage ein

*Insert*

5 <sub>5</sub>	und streiche <i>and delete</i>	6 <sub>1</sub>	dicht dabei <i>close by</i>
----------------	-----------------------------------	----------------	--------------------------------

53° 21,717' N 008° 30,209' E

8 <sub>4</sub>	und streiche <i>and delete</i>	9 <sub>2</sub>	dicht dabei <i>close by</i>
----------------	-----------------------------------	----------------	--------------------------------

53° 21,170' N 008° 29,963' E

(WSA Weser-Jade-Nordsee, Survey LP345, LP366/23) 30/23

## ★ 1640

**NW-lich Bielenberg**

Letzte NfS:

25/23

Trage ein

*Insert*

53° 45,04' N 009° 25,45' E

(WSA Elbe-Nordsee 201(T)/23) 30/23

**Ostsee/Baltic Sea****★ 2640            OWP Arcadis Ost 1**NEUE KARTE/*NEW CHART*

(BSH N2/23) 30/23

**★ 2650            OWP Baltic Eagle**NEUE KARTE/*NEW CHART*

(BSH N2/23) 30/23





**Teil 2/Part 2****Berichtigungen zu den Seebüchern/*Corrections to nautical publications***

(Gültig bis zur nächsten Ausgabe)  
(Valid till next edition)

**20001 Handbuch für Brücke und Kartenhaus 2022**

**S. 45 B 9 Deutsche Nachrichten für Seefahrer. Nachrichten für Seefahrer (NfS) Druckversion,** ersetze den gesamten Abschnitt durch:

**Nachrichten für Seefahrer (NfS)****V e r ö f f e n t l i c h u n g s i n t e r v a l l**

Die NfS sind kostenfrei und werden wöchentlich oder bei Bedarf vierzehntägig als Doppelausgaben in digitaler Form über den nachfolgenden Link herausgegeben.

[https://www.bsh.de/DE/THEMEN/Schifffahrt/Nautische\\_Informationen/Nachrichten\\_fuer\\_Seefahrer/Nachrichten\\_fuer\\_Seefahrer\\_node.html](https://www.bsh.de/DE/THEMEN/Schifffahrt/Nautische_Informationen/Nachrichten_fuer_Seefahrer/Nachrichten_fuer_Seefahrer_node.html)

**A u f b a u**

Die NfS bestehen aus 3 Teilen, den Kartenberichtigungen für die Nord- und Ostsee, den Seebuchberichtigungen und den Mitteilungen mit gegebenenfalls dazugehörigen Beilagen oder Anhängen.

**B e r i c h t i g u n g s u m f a n g**

Durch die NfS werden nur die im Online-Katalog „Seekarten und Bücher“ aufgeführten neuesten Ausgaben der amtlichen deutschen Seekarten und Seebücher berichtigt. Sie dienen auch der Bekanntgabe von wichtigen Maßnahmen, Ereignisse und Veränderungen auf den Seeschiffahrtsstraßen Deutschlands, seinen Territorialgewässern und der ausschließlichen Wirtschaftszone sowie in den Hoheitsgewässern benachbarter Staaten bzw. in deren angrenzenden Seegebieten. Es werden Veränderungen in der Befeuerung und Betonung der See- und Küstengewässer, Schifffahrtshindernisse und Gefahren im Küstengebiet und auf See sowie Mitteilungen und Vorschriften von Behörden, soweit sie für die Schiffsführung von Bedeutung sind, veröffentlicht. Nähere Informationen über den Aufbau der NfS enthält die „Jährliche Beilage zu den Nachrichten für Seefahrer“. Hinweise und Berichte der Nutzer können über die E-Mail-Adresse [hydrodata@bsh.de](mailto:hydrodata@bsh.de) an die NfS Redaktion gesandt werden.

**J ä h r l i c h e B e i l a g e z u d e n N a c h r i c h t e n f ü r S e e f a h r e r**

Die Jährliche Beilage zu den NfS enthält einen Überblick zum nautischen Informationsdienst sowie wichtige Informationen und Mitteilungen, die jährlich fortgeführt werden. Eine Herausgabe erfolgt in der Regel mit der NfS-Ausgabe 01 eines jeden Jahres.

(BSH N2/23) 30/23



**Teil 3/Part 3**  
**Mitteilungen/*Notifications***

keine/*nil*





**2119**

**0027-7444**



**HALTET DIE MEERE SAUBER  
KEEP YOUR WATERWAYS CLEAN**