

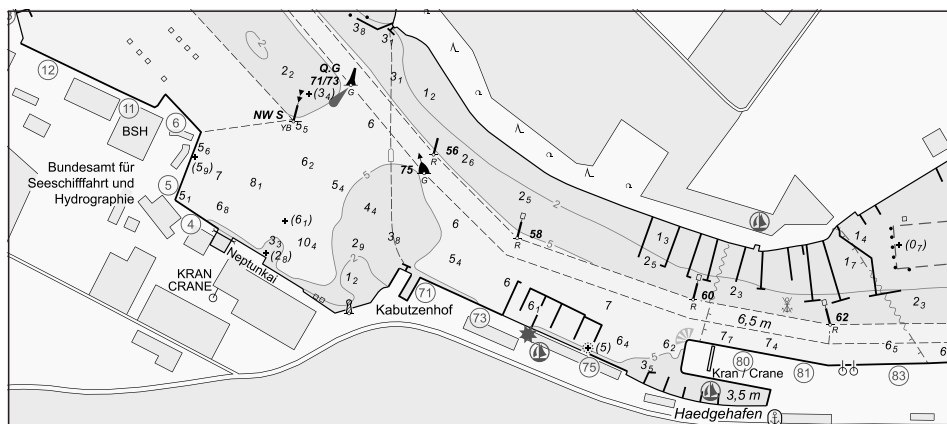
BUNDESAMT FÜR  
SEESCHIFFFAHRT  
UND  
HYDROGRAPHIE

# Nachrichten für Seefahrer

## Notices to Mariners

Amtliche Veröffentlichungen für die Seeschifffahrt  
*Official Maritime Publication*

21. Juli 2023 · 154. Jahrgang  
21 July 2023 · Volume 154



Nfs 29/2023

**Karten, Seehandbücher und Leuchtfeuerverzeichnisse usw. bitte sofort berichtigen.**

Geographische Länge bezogen auf den Nullmeridian.

Kurse und Peilungen rechtweisend in Graden von 000° bis 360°.

Sektorengrenzen der Feuer von See aus.

Tragweiten für 10 sm meteorologische Sichtweite; Sichtweiten für 5 m Augeshöhe.

Tiefenangaben und trockenfallende Höhen bezogen auf das Kartennull.

Andere Höhen bezogen auf kartenspezifische Höhenbezugsflächen.

Entfernungsangaben in metrischen Maßen sowie in Seemeilen (sm) und Kabellängen (kbl).

Zeichen und Abkürzungen in den deutschen Seekarten siehe Karte 1/INT 1.

Weitere Abkürzungen und Erklärungen sind in der „Jährlichen Beilage zu den Nachrichten für Seefahrer“ (NfS) sowie im „Handbuch für Brücke und Kartenhaus“ enthalten.

**Übersetzungen**

Die bereitgestellten englischen Übersetzungen sind ein Service für die internationale Schifffahrt. Rechtsverbindlich ist der deutsche Text.

**Freiwillige Mitarbeit**

Jeder Hinweis zur Vervollständigung oder Berichtigung der nautischen Veröffentlichungen dient der Seeschifffahrt. Beiträge erbitten wir an das:

Bundesamt für Seeschifffahrt und Hydrographie  
Neptunallee 5, 18057 Rostock  
Telefon/*Telephone* +49 (0) 3 81 45 63-5 (Vermittlung/*operator*)  
Telefax +49 (0) 3 81 45 63-9 48 (Vermittlung/*operator*)  
E-Mail/*E-mail* nfs@bsh.de  
Internet www.bsh.de

Die Inhalte dieser Veröffentlichung sind rechtlich geschützt. Die dadurch begründeten Rechte, insbesondere die der Übersetzung, des Nachdrucks, des Vortrags, der Entnahme von Abbildungen und Tabellen, der Verbreitung, der Mikroverfilmung oder der Vervielfältigung auf anderen Wegen und der Speicherung bleiben, auch bei nur auszugsweiser Verwertung, vorbehalten. Eine Vervielfältigung dieses Werkes oder von Teilen dieses Werkes ist auch im Einzelfall nur in den Grenzen der gesetzlichen Bestimmungen der Bundesrepublik Deutschland zulässig.

© Bundesamt für Seeschifffahrt und Hydrographie  
Hamburg und Rostock 2023  
www.bsh.de  
ISSN-Nr. digital 0027-7444

**Charts, Sailing Directions and Lists of Lights etc. to be corrected immediately.**

*Geographic longitude referred to Greenwich meridian.*

*True courses and bearings in degrees from 000° to 360°.*

*Sector limits of lights from seaward.*

*Luminous ranges at 10 nautical miles meteorological visibility, at 5 m height of eye.*

*Depths and drying heights referred to Chart Datum.*

*Other heights referred to chart specific height datum.*

*Distances in metric units, nautical miles, and cable lengths.*

*For symbols and abbreviations used in the German nautical charts, please refer to Karte 1/INT 1.*

*Additional abbreviations and explanations are provided in the enclosure to the "Annual enclosure to the Notices to Mariners" (NfS) and in the "Handbuch für Brücke und Kartenhaus".*

**Translations**

*The provided English translations are a service for the international shipping. The German text version prevails in any case.*

**Voluntary cooperation**

*Any information provided to supplement or correct nautical publications supports the safety of navigation. Such information should be sent to:*

*The contents of this publication are protected by copyright. All rights are reserved, specifically the rights of translation, reprinting, recitation, reuse of illustrations and tables, promulgation, reproduction on microfilm or in any other way, as well as the right of storage, either in whole or in part. Reproduction of this publication or parts of this publication is permitted only under the provisions of German law, also in individual cases.*

© Federal Maritime and Hydrographic Agency  
Hamburg and Rostock 2023  
www.bsh.de  
ISSN-Nr. digital 0027-7444

**P- und T-Berichtigungen/P and T corrections**

Nach den Nachrichten für Seefahrer Heft 01/2021 bis zum Heft 28/2023

According to the German Notices to Mariners (NfS) issue 01/2021 to issue 28/2023

**Neuerscheinungen des BSH/New BSH publications**

Bücher/Books: –

Karten/Charts: –

**Teil 1 – Berichtigungen zu den Karten/Part 1 – Corrections to charts****Nordsee/North Sea**

1110                    1220                    1610

**Ostsee/Baltic Sea**

36                    54                    98                    1511                    2210

**Teil 2 – Berichtigungen zu den Seebüchern/Part 2 – Corrections to nautical publications**

4001      Leuchtfeuerverzeichnis, südwestliche Ostsee 2023

**Teil 3 – Mitteilungen/Part 3 – Notifications**

keine/*nil*

**Beilagen/Enclosures**

- DE. BSH. Deckblätter zum Lfv./DE. BSH. Corrections to the List of Lights

**P- und T-Berichtigungen/*P and T corrections*****Gültige P- und T-Berichtigungen**  
vom 21. Juli 2023***P and T Corrections in force***  
*dated 21 July 2023*Nach den Nachrichten für Seefahrer  
Heft 01/2021 bis zum Heft 28/2023*According to the German Notices to Mariners (NfS)*  
*issue 01/2021 to issue 28/2023*

Karten-Nr. <i>Chart No.</i>	NfS-Heft-Nr. <i>NfS issue No.</i>	Karten-Nr. <i>Chart No.</i>	NfS-Heft-Nr. <i>NfS issue No.</i>
T 36	2023: 25	T 2210	2023: 25

**Teil 1/Part 1****Berichtigungen zu den Karten/*Corrections to charts*****Nordsee/North Sea****1110****Lauwers**

Letzte NfS:

22/23

Ersetze

*Replace*<sup>2</sup><sub>3</sub> durch <sup>1</sup><sub>3,2</sub>  
*by*

53° 32,62' N 006° 26,35' E

(NL 27/208/23) 29/23

**★ 1220****Mittelgrund**

Letzte NfS:

28/23

Trage ein

*Insert*<sup>11</sup><sub>8</sub> und streiche <sup>13</sup> dicht dabei  
*and delete* *close by*

53° 57,32' N 008° 36,43' E

<sup>11</sup><sub>3</sub> und streiche <sup>12</sup><sub>3</sub> dicht dabei  
*and delete* *close by*

53° 56,86' N 008° 37,64' E

Ersetze

*Replace*<sup>12</sup><sub>7</sub> durch <sup>11</sup><sub>7</sub>  
*by*

53° 56,74' N 008° 37,97' E

(WSA Elbe-Nordsee, Survey LP692/23) 29/23

**★ 1610****Mittelgrund**

Letzte NfS:

23/23

Trage ein

*Insert*<sup>11</sup><sub>8</sub> und streiche <sup>13</sup> dicht dabei  
*and delete* *close by*

53° 57,32' N 008° 36,43' E

<sup>11</sup><sub>3</sub> und streiche <sup>12</sup><sub>3</sub> dicht dabei  
*and delete* *close by*

53° 56,86' N 008° 37,64' E

Ersetze

*Replace*<sup>12</sup><sub>7</sub> durch <sup>11</sup><sub>7</sub>  
*by*

53° 56,74' N 008° 37,97' E

(WSA Elbe-Nordsee, Survey LP692/23) 29/23

**Ostsee/Baltic Sea**

★ 36

**Fehmarn**

INT 1352

Letzte NfS:

26/23

Streiche

*Delete*(exting) bei  
atWestermarkelsdorf  
LFI.WR.10s16m17/13M

54° 31,6' N 011° 03,5' E

(WSA Ostsee 220/23) 29/23

★ 54

**Fehmarn**

INT 1303

Letzte NfS:

26/23

Ersetze

*Replace*Westermarkelsdorf  
LFI.WR.10s16m  
18/14M  
☆ (exting)durch  
byWestermarkelsdorf  
LFI.WR.10s17m  
17/13M

54° 31,65' N 011° 03,50' E

Anmerkung: Sektoren unverändert

*Remark: Sectors unchanged*

(BSH N2; WSA Ostsee 220/23) 29/23

★ 98

**Fehmarn**

INT 120

Letzte NfS:

23/23

Ersetze

*Replace*☆ Westermarkelsdorf  
(exting) durch

☆ Westermarkelsdorf

54° 31,65' N 011° 03,50' E

(WSA Ostsee 220/23) 29/23

## ★ 1511

INT 1343

Letzte NfS:

26/23

Trage ein  
Insert**N-lich Lubmin***Unr. (Mun.)* mit 560 m Radius  
*Foul (Expl.)* with radius 560 m centred

um

on 54° 10,41' N 013° 38,07' E

und  
and an dem Gebiet  
at the area*Unr. (Mun.)* mit 300 m Radius  
*Foul (Expl.)* with radius 300 m centred

um

on 54° 09,42' N 013° 36,03' E

und  
and an dem Gebiet  
at the area

(WSA Ostsee 217, 218, 229/23) 29/23

## ★ 2210

Letzte NfS:

25/23

Streiche  
Delete**Westermarkelsdorf**(exting) bei  
atWestermarkelsdorf  
LFI.WR.10s17m17/13M

54° 31,6' N 011° 03,5' E

(WSA Ostsee 220/23) 29/23





**Beilagen/*Enclosures***

DE. BSH. Deckblätter zum Lfv.

*DE. BSH. Corrections to the List of Lights*

(BSH N2/23) 29/23



**Teil 2/Part 2**

**Berichtigungen zu den Seebüchern/*Corrections to nautical publications***

(Gültig bis zur nächsten Ausgabe)

*(Valid till next edition)*

**4001 Leuchtuerverzeichnis, südwestliche Ostsee 2023**

Berichtigung als Beilage in der Mitte des Heftes

(BSH N2/23) 29/23



**Teil 3/Part 3**  
**Mitteilungen/*Notifications***

keine/*nil*





**2119**

**0027-7444**



**HALTET DIE MEERE SAUBER  
KEEP YOUR WATERWAYS CLEAN**



**4001 Lfv. südwestliche Ostsee 2023**

---

<b>205320</b> C1280	<b>Westermarkelsdorf</b> Turm, weiß (24 m), mit rotem Laternenhaus und weißem Betriebsgeschoss mit Radarantenne	54°31,65' N 011°03,50' E	<b>LFI.WR.10s</b> 02,50+(07,50)	<b>16 m</b>	<b>R 13 M</b> 031,0° – 059,0° <b>W 17 M</b> 059,0° – 200,0° <b>R 13 M</b> 200,0° – 231,0° <b>W 17 M</b> 231,0° – 254,0° <b>R 13 M</b> 254,0° – 260,0° (WSA Ostsee 220/23) 2023-29
------------------------	--	-----------------------------	------------------------------------	-------------	--

---