

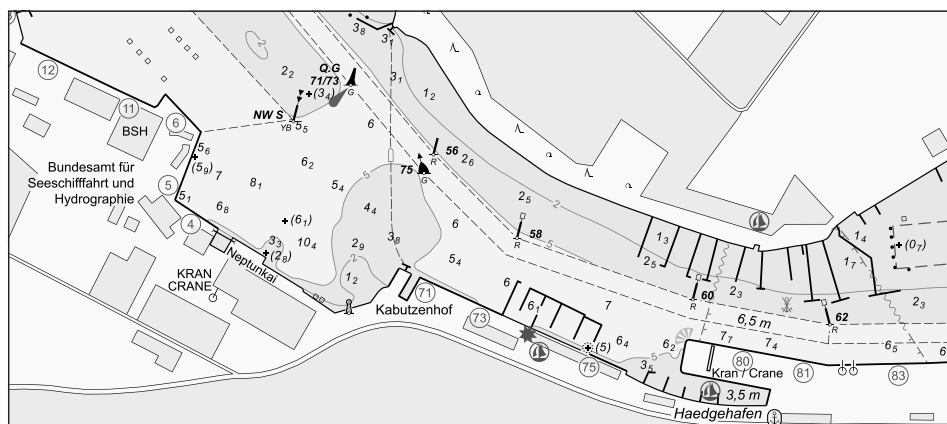
BUNDESAMT FÜR
SEESCHIFFFAHRT
UND
HYDROGRAPHIE

Nachrichten für Seefahrer

Notices to Mariners

Amtliche Veröffentlichungen für die Seeschifffahrt
Official Maritime Publication

26. Mai 2023 · 154. Jahrgang
26 May 2023 · Volume 154



Nfs 21/2023

Karten, Seehandbücher und Leuchtfeuerverzeichnisse usw. bitte sofort berichtigen.

Geographische Länge bezogen auf den Nullmeridian.

Kurse und Peilungen rechtweisend in Graden von 000° bis 360°.

Sektorengrenzen der Feuer von See aus.

Tragweiten für 10 sm meteorologische Sichtweite; Sichtweiten für 5 m Augeshöhe.

Tiefenangaben und trockenfallende Höhen bezogen auf das Kartennull.

Andere Höhen bezogen auf kartenspezifische Höhenbezugsflächen.

Entfernungsangaben in metrischen Maßen sowie in Seemeilen (sm) und Kabellängen (kbl).

Zeichen und Abkürzungen in den deutschen Seekarten siehe Karte 1/INT 1.

Weitere Abkürzungen und Erklärungen sind in der „Jährlichen Beilage zu den Nachrichten für Seefahrer“ (NfS) sowie im „Handbuch für Brücke und Kartenhaus“ enthalten.

Übersetzungen

Die bereitgestellten englischen Übersetzungen sind ein Service für die internationale Schifffahrt. Rechtsverbindlich ist der deutsche Text.

Freiwillige Mitarbeit

Jeder Hinweis zur Vervollständigung oder Berichtigung der nautischen Veröffentlichungen dient der Seeschifffahrt. Beiträge erbitten wir an das:

Bundesamt für Seeschifffahrt und Hydrographie
Neptunallee 5, 18057 Rostock
Telefon/*Telephone* +49 (0) 3 81 45 63-5 (Vermittlung/*operator*)
Telefax +49 (0) 3 81 45 63-9 48 (Vermittlung/*operator*)
E-Mail/*E-mail* nfs@bsh.de
Internet www.bsh.de

Die Inhalte dieses Werkes sind rechtlich geschützt. Die dadurch begründeten Rechte, insbesondere die der Übersetzung, des Nachdrucks, des Vortrags, der Entnahme von Abbildungen und Tabellen, der Verbreitung, der Mikroverfilmung oder der Vervielfältigung auf anderen Wegen und der Speicherung bleiben, auch bei nur auszugsweiser Verwertung, vorbehalten. Eine Vervielfältigung dieses Werkes oder von Teilen dieses Werkes ist auch im Einzelfall nur in den Grenzen der gesetzlichen Bestimmungen der Bundesrepublik Deutschland zulässig.

Verbindlicher Endpreis Monatsabonnement € 14,00 inkl. MwSt., Einzelheft € 5,00 inkl. MwSt. (zzgl. Postzustellgebühr)

(für den Europäischen Wirtschaftsraum gelten die Preise als „Unverbindliche Preisempfehlung“)

© Bundesamt für Seeschifffahrt und Hydrographie
Hamburg und Rostock 2023

www.bsh.de

ISSN-Nr. Druck 0027-7444

Digital 1437-4048

Charts, Sailing Directions and Lists of Lights etc. to be corrected immediately.

Geographic longitude referred to Greenwich meridian.

True courses and bearings in degrees from 000° to 360°.

Sector limits of lights from seaward.

Luminous ranges at 10 nautical miles meteorological visibility, at 5 m height of eye.

Depths and drying heights referred to Chart Datum.

Other heights referred to chart specific height datum.

Distances in metric units, nautical miles, and cable lengths.

For symbols and abbreviations used in the German nautical charts, please refer to Karte 1/INT 1.

Additional abbreviations and explanations are provided in the enclosure to the “Annual enclosure to the Notices to Mariners” (NfS) and in the “Handbuch für Brücke und Kartenhaus”.

Translations

The provided English translations are a service for the international shipping. The German text version prevails in any case.

Voluntary cooperation

Any information provided to supplement or correct nautical publications supports the safety of navigation. Such information should be sent to:

The contents of this publication are protected by copyright. All rights are reserved, specifically the rights of translation, reprinting, recitation, reuse of illustrations and tables, promulgation, reproduction on microfilm or in any other way, as well as the right of storage, either in whole or in part. Reproduction of this publication or parts of this publication is permitted only under the provisions of German law, also in individual cases.

Fixed price per month € 14.00 incl. VAT, single issue € 5.00 incl. VAT (plus postage)

(In the European Economic Area, the above prices are recommended prices)

© Federal Maritime and Hydrographic Agency
Hamburg and Rostock 2023

www.bsh.de

ISSN-Nr. Print 0027-7444

Digital 1437-4048

P- und T-Berichtigungen/P and T corrections

Nach den Nachrichten für Seefahrer Heft 01/2021 bis zum Heft 20/2023

According to the German Notices to Mariners (NfS) issue 01/2021 to issue 20/2023

Neuerscheinungen des BSH/New BSH publications

Bücher/Books: 20005

Karten/Charts: –

Teil 1 – Berichtigungen zu den Karten/Part 1 – Corrections to charts**Nordsee/North Sea**

keine/nil

Ostsee/Baltic Sea

30	36	54	98	2210
----	----	----	----	------

Teil 2 – Berichtigungen zu den Seebüchern/Part 2 – Corrections to nautical publications

4001 Leuchtuerverzeichnis, südwestliche Ostsee 2023

20005 Seeschiffahrtsstraßen-Ordnung 2023

Teil 3 – Mitteilungen/Part 3 – Notifications

- DE. WSV. Lehrgänge Schiffssicherungstraining/DE. WSV. Ship security training courses

Beilagen/Enclosures

- DE. BSH. Deckblätter zum Lfv./DE. BSH. Corrections to the List of Lights

P- und T-Berichtigungen/*P and T corrections*

Gültige P- und T-Berichtigungen
vom 26. Mai 2023

P and T Corrections in force
dated 26 May 2023

Nach den Nachrichten für Seefahrer
Heft 01/2021 bis zum Heft 20/2023

According to the German Notices to Mariners (NfS)
issue 01/2021 to issue 20/2023

Karten-Nr. <i>Chart No.</i>	NfS-Heft-Nr. <i>NfS issue No.</i>	Karten-Nr. <i>Chart No.</i>	NfS-Heft-Nr. <i>NfS issue No.</i>
T 30	2023: 12	T 36	2023: 12
		T 2210	2023: 12

Teil 1/Part 1

Berichtigungen zu den Karten/*Corrections to charts*

Nordsee/*North Sea*

keine/*nil*

Ostsee/Baltic Sea**★ 30****Fehmarn**

INT 1353

Letzte NfS:

12/23

Füge hinzu

Add

(exting)

bei
atWestermarkelsdorf
LFI.WR.10s16m18/14M

54° 31,65' N 011° 03,50' E

(WSA Ostsee 132/23) 21/23

★ 36**Fehmarn**

INT 1352

Letzte NfS:

12/23

Füge hinzu

Add

(exting)

bei
atWestermarkelsdorf
LFI.WR.10s16m17/13M

54° 31,65' N 011° 03,50' E

(WSA Ostsee 132/23) 21/23

★ 54**Fehmarn**

INT 1303

Letzte NfS:

05/23

Füge hinzu

Add

(exting)

bei
atWestermarkelsdorf
LFI.WR.10s16m18/14M

54° 31,65' N 011° 03,50' E

(WSA Ostsee 132/23) 21/23

★ 98**Fehmarn**

INT 120

Letzte NfS:

08/23

Ersetze

Replace

Westermarkelsdorf

durch
byWestermarkelsdorf
(exting)

54° 31,65' N 011° 03,50' E

(WSA Ostsee 132/23) 21/23

★ 2210

Letzte NfS:
20/23Füge hinzu
*Add***Westermarkelsdorf**

(exting)

bei
atWestermarkelsdorf
LFI.WR.10s17m17/13M

54° 31,65' N 011° 03,50' E

(WSA Ostsee 132/23) 21/23

Beilagen/*Enclosures*

DE. BSH. Deckblätter zum Lfv.

DE. BSH. Corrections to the List of Lights

(BSH N2/23) 21/23

Teil 2/Part 2**Berichtigungen zu den Seebüchern/*Corrections to nautical publications***

(Gültig bis zur nächsten Ausgabe)
(*Valid till next edition*)

4001 Leuchtuerverzeichnis, südwestliche Ostsee 2023

Berichtigung als Beilage in der Mitte des Heftes

(BSH N2/23) 21/23

20005 Seeschiffahrtsstraßen-Ordnung 2023 NEUE AUSGABE

Abgeschlossen mit NfS-Heft 19 vom 12. Mai 2023

(BSH N2/23) 21/23

Teil 3/Part 3
Mitteilungen/*Notifications*

★ DE. WSV. Lehrgänge Schiffssicherungstraining

Siehe Anhang

★ *DE. WSV. Ship security training courses*

See annex

(WSV Trainingszentrum Neustadt 12/05/23) 21/23

2119

0027-7444



**HALTET DIE MEERE SAUBER
KEEP YOUR WATERWAYS CLEAN**

4001 Lfv. südwestliche Ostsee 2023

205320 C1280	Westermarkelsdorf Turm, weiß (24 m), mit rotem Laternenhaus und weißem Betriebsgeschoss mit Radarantenne	54°31,65' N 011°03,50' E	LFI.WR.10s 02,50+(07,50)	16 m R 13 M 031,0° – 059,0° <i>Gelöscht</i> W 17 M 059,0° – 200,0° <i>Gelöscht</i> R 13 M 200,0° – 231,0° <i>Gelöscht</i> W 17 M 231,0° – 254,0° <i>Gelöscht</i> R 13 M 254,0° – 260,0° <i>Gelöscht</i> (WSA Ostsee 132/23) 2023-21
------------------------	--	-----------------------------	------------------------------------	---

SCHIFFSSICHERUNGSTRAINING 2023

Trainingszentrum Maritime Schiffssicherheit der WSV

Generaldirektion Wasserstraßen und Schifffahrt
Achterwiek 2 · 23730 Neustadt in Holstein

Geschäftszimmer +49 (0) 228/7090 7080

tzms@wsv.bund.de

www.tzms.wsv.de

Das Trainingszentrum Maritime Schiffssicherheit der WSV (TZMS) in Neustadt in Holstein führt auf Grundlage der Richtlinie des Bundesministeriums für Digitales und Verkehr (BMDV) Schiffssicherungsstrainings für das Schiffsführungspersonal in der deutschen Handelsschifffahrt durch.

Dies sind nach der Richtlinie 2021:

- Bundesbürgerinnen und Bundesbürger, mit einem nautischen oder technischen Befähigungszeugnis
- Personen die ein nautisches oder technisches Befähigungszeugnis besitzen und im gewerblichen maritimen Bereich einer deutschen Reederei tätig sind. Voraussetzung für die Teilnahme ist das Beherrschen der deutschen Sprache in Wort und Schrift.
- Personen, die an Fach- und Fachhochschulen der Bundesrepublik Deutschland eingeschrieben sind, ein nautisches oder technisches Befähigungszeugnis anstreben und mindestens 6 Monate Seefahrtzeit sowie die Hälfte ihrer Regelstudienzeit absolviert haben.

Nach erfolgreicher Teilnahme an allen Trainingseinheiten wird eine Teilnahmebescheinigung über einen Auffrischkurs nach STCW (Refresherbescheinigung), Kapitel A-VI/1 und VI/2 und VI/3 ausgestellt*

Termine 2023

L 1: 03.07.2023 – 14.07.2023

L2: 18.09.2023 – 29.09.2023

L3: 04.12.2023 – 15.12.2023

Voraussetzungen für die Teilnahme am Training

Schiffsführungspersonal	Studentinnen und Studenten
Personalausweis/Reisepass	
Uneingeschränktes Seediensttauglichkeitszeugnis für den Decks- oder Maschinendienst.	
Befähigungsnachweise „Sicherheitsgrundausbildung“, „Rettungsbootsmann für Überlebensfahrzeuge und Rettungsboote“ und „Fortschrittliche Brandbekämpfung“	Befähigungsnachweis „Sicherheitsgrundausbildung“. Soweit vorhanden: „Rettungsbootsmann für Überlebensfahrzeuge und Rettungsboote“ und „Fortschrittliche Brandbekämpfung“
Patent	6 Monate Fahrtzeit sowie die Hälfte der Regelstudienzeit müssen glaubhaft nachgewiesen und eine Immatrikulationsbescheinigung muss vorgelegt werden.
Bewerbungsformular*	
Heuererstattungsantrag* des Arbeitgebers oder wenn selbstständig im maritimen Bereich, eine Kopie der Gewerbemeldung	

Hinweis

Sämtliche Nachweise müssen bis zum Ende des Schiffssicherungsstrainings gültig sein und eine Woche vor Beginn des Trainings dem TZMS in Kopie vorliegen (gerne per E-Mail als pdf-Datei oder Fax). Die Originaldokumente sind am ersten Trainingstag vorzulegen.

Eine Teilnahme am Schiffssicherungsstraining ist sonst nicht möglich!

Kostenregelung

die Heuer- und Fahrkostenerstattung* sowie die Bereitstellung von Unterkunft und Verpflegung erfolgt nach der Richtlinie des BMDV.

* Weitere Informationen zu unserem Schiffssicherungsstraining, die Richtlinie des BMDV, sowie die Vordrucke „Bewerbungsformular“ und „Antrag zur Erstattung der Heueranteile“, finden Sie auch auf unserer Internetseite www.tzms.wsv.de