

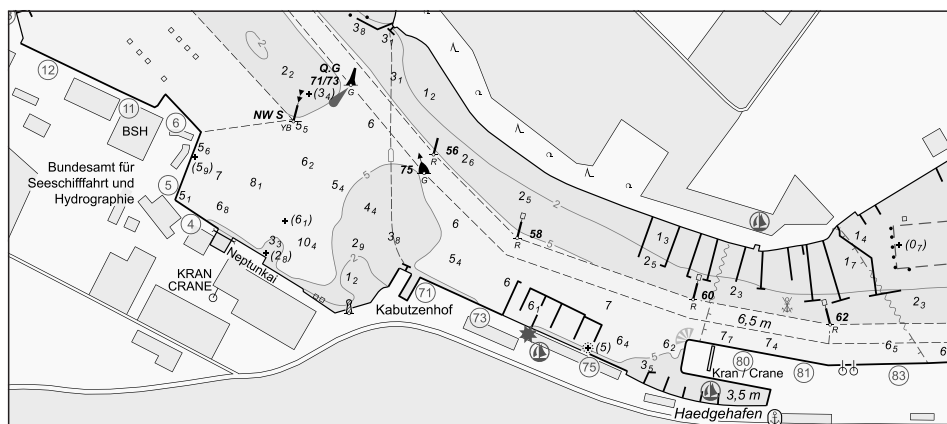
BUNDESAMT FÜR  
SEESCHIFFFAHRT  
UND  
HYDROGRAPHIE

# Nachrichten für Seefahrer

## Notices to Mariners

Amtliche Veröffentlichungen für die Seeschifffahrt  
*Official Maritime Publication*

28. April 2023 · 154. Jahrgang  
*28 April 2023 · Volume 154*



Nfs 17/2023

## **Karten, Seehandbücher und Leuchtfeuerverzeichnisse usw. bitte sofort berichtigen.**

Geographische Länge bezogen auf den Nullmeridian.

Kurse und Peilungen rechtweisend in Graden von 000° bis 360°.

Sektorengrenzen der Feuer von See aus.

Tragweiten für 10 sm meteorologische Sichtweite; Sichtweiten für 5 m Augeshöhe.

Tiefenangaben und trockenfallende Höhen bezogen auf das Kartennull.

Andere Höhen bezogen auf kartenspezifische Höhenbezugsflächen.

Entfernungsangaben in metrischen Maßen sowie in Seemeilen (sm) und Kabellängen (kbl).

Zeichen und Abkürzungen in den deutschen Seekarten siehe Karte 1/INT 1.

Weitere Abkürzungen und Erklärungen sind in der „Jährlichen Beilage zu den Nachrichten für Seefahrer“ (NfS) sowie im „Handbuch für Brücke und Kartenhaus“ enthalten.

### **Übersetzungen**

Die bereitgestellten englischen Übersetzungen sind ein Service für die internationale Schifffahrt. Rechtsverbindlich ist der deutsche Text.

### **Freiwillige Mitarbeit**

Jeder Hinweis zur Vervollständigung oder Berichtigung der nautischen Veröffentlichungen dient der Seeschifffahrt. Beiträge erbitten wir an das:

Bundesamt für Seeschifffahrt und Hydrographie  
Neptunallee 5, 18057 Rostock  
Telefon/*Telephone* +49 (0) 3 81 45 63-5 (Vermittlung/*operator*)  
Telefax +49 (0) 3 81 45 63-9 48 (Vermittlung/*operator*)  
E-Mail/*E-mail* nfs@bsh.de  
Internet www.bsh.de

Die Inhalte dieses Werkes sind rechtlich geschützt. Die dadurch begründeten Rechte, insbesondere die der Übersetzung, des Nachdrucks, des Vortrags, der Entnahme von Abbildungen und Tabellen, der Verbreitung, der Mikroverfilmung oder der Vervielfältigung auf anderen Wegen und der Speicherung bleiben, auch bei nur auszugsweiser Verwertung, vorbehalten. Eine Vervielfältigung dieses Werkes oder von Teilen dieses Werkes ist auch im Einzelfall nur in den Grenzen der gesetzlichen Bestimmungen der Bundesrepublik Deutschland zulässig.

Verbindlicher Endpreis Monatsabonnement € 14,00 inkl. MwSt., Einzelheft € 5,00 inkl. MwSt. (zzgl. Postzustellgebühr)

(für den Europäischen Wirtschaftsraum gelten die Preise als „Unverbindliche Preisempfehlung“)

© Bundesamt für Seeschifffahrt und Hydrographie  
Hamburg und Rostock 2023  
www.bsh.de

ISSN-Nr. Druck 0027-7444  
Digital 1437-4048

## **Charts, Sailing Directions and Lists of Lights etc. to be corrected immediately.**

Geographic longitude referred to Greenwich meridian.

True courses and bearings in degrees from 000° to 360°.

Sector limits of lights from seaward.

Luminous ranges at 10 nautical miles meteorological visibility, at 5 m height of eye.

Depths and drying heights referred to Chart Datum.

Other heights referred to chart specific height datum.

Distances in metric units, nautical miles, and cable lengths.

For symbols and abbreviations used in the German nautical charts, please refer to Karte 1/INT 1.

Additional abbreviations and explanations are provided in the enclosure to the “Annual enclosure to the Notices to Mariners” (NfS) and in the “Handbuch für Brücke und Kartenhaus”.

### **Translations**

The provided English translations are a service for the international shipping. The German text version prevails in any case.

### **Voluntary cooperation**

Any information provided to supplement or correct nautical publications supports the safety of navigation. Such information should be sent to:

*The contents of this publication are protected by copyright. All rights are reserved, specifically the rights of translation, reprinting, recitation, reuse of illustrations and tables, promulgation, reproduction on microfilm or in any other way, as well as the right of storage, either in whole or in part. Reproduction of this publication or parts of this publication is permitted only under the provisions of German law, also in individual cases.*

*Fixed price per month € 14.00 incl. VAT, single issue € 5.00 incl. VAT (plus postage)*

*(In the European Economic Area, the above prices are recommended prices)*

© Federal Maritime and Hydrographic Agency  
Hamburg and Rostock 2023  
www.bsh.de

ISSN-Nr. Print 0027-7444  
Digital 1437-4048

**P- und T-Berichtigungen/P and T corrections**

Nach den Nachrichten für Seefahrer Heft 01/2021 bis zum Heft 16/2023

According to the German Notices to Mariners (NfS) issue 01/2021 to issue 16/2023

**Neuerscheinungen des BSH/New BSH publications**

Bücher/Books: –

Karten/Charts: –

**Teil 1 – Berichtigungen zu den Karten/Part 1 – Corrections to charts****Nordsee/North Sea**

1000	1370	1380	1510	1820	1830
1300					

**Ostsee/Baltic Sea**

40	2312	2660			
----	------	------	--	--	--

**Teil 2 – Berichtigungen zu den Seebüchern/Part 2 – Corrections to nautical publications**

20005 Seeschiffahrtsstraßen-Ordnung 2021

**Teil 3 – Mitteilungen/Part 3 – Notifications**

- DE. BSH. Eisbericht. Amtsblatt des Bundesamtes für Seeschifffahrt und Hydrographie/DE. BSH. Ice Report. Official gazette of the Federal Maritime and Hydrographic Agency
- DE. BSH. Nautischer Informationsdienst. Einstellung der Publikation „Suche und Rettung“ (BSH Nr. 2165)/DE. BSH. Navigational Information Service. Discontinuing of publication “Suche und Rettung” (BSH No. 2165)

**Beilagen/Enclosures**

keine/nil

**P- und T-Berichtigungen/*P and T corrections*****Gültige P- und T-Berichtigungen**  
vom 28. April 2023***P and T Corrections in force***  
*dated 28 April 2023*Nach den Nachrichten für Seefahrer  
Heft 01/2021 bis zum Heft 16/2023*According to the German Notices to Mariners (NfS)*  
*issue 01/2021 to issue 16/2023*

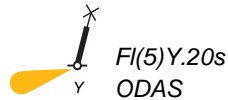
Karten-Nr. <i>Chart No.</i>	NfS-Heft-Nr. <i>NfS issue No.</i>	Karten-Nr. <i>Chart No.</i>	NfS-Heft-Nr. <i>NfS issue No.</i>
T 30	2023: 12	T 36	2023: 12
		T 2210	2023: 12

**Teil 1/Part 1****Berichtigungen zu den Karten/*Corrections to charts*****Nordsee/North Sea****★ 1000****OWP Meerwind Süd/Ost. OWP Kaskasi II. O-lich Weiße Bank**

Letzte NfS:

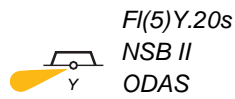
16/23

Trage ein

*Insert*

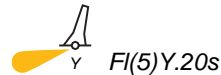
54° 23,28' N 007° 37,48' E  
54° 28,82' N 007° 45,25' E

Verlege

*Relocate*

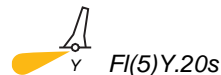
nach

to 55° 00,02' N 006° 29,97' E

und dicht NO-lich  
*and close NE*

nach

to 55° 00,13' N 006° 30,19' E

und dicht SW-lich  
*and close SW*

nach

to 54° 59,89' N 006° 29,75' E

(WSA Elbe-Nordsee 116, 117, 123/23) 17/23

**★ 1300****OWP Meerwind Süd/Ost. OWP Kaskasi II**

Letzte NfS:

14/23

Trage ein

*Insert*

54° 23,28' N 007° 37,48' E  
54° 28,82' N 007° 45,25' E

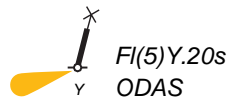
(WSA Elbe-Nordsee 116, 117/23) 17/23

**★ 1370****OWP Meerwind Süd/Ost. OWP Kaskasi II**

Letzte NfS:

06/23

Trage ein

*Insert*

54° 23,280' N 007° 37,480' E  
54° 28,820' N 007° 45,250' E

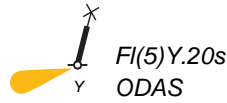
(WSA Elbe-Nordsee 116, 117/23) 17/23

## ★ 1380

## OWP Kaskasi II

Letzte NfS:  
06/23

Trage ein  
*Insert*



54° 28,820' N 007° 45,250' E

(WSA Elbe-Nordsee 117/23) 17/23

## ★ 1510

## Voslapper Groden

Letzte NfS:  
02/23

Streiche  
*Delete*



zwischen

*between* 53° 38,5' N 008° 05,2' E  
53° 39,1' N 008° 06,8' E  
53° 38,4' N 008° 07,7' E  
53° 37,7' N 008° 06,0' E

*Bauarbeiten*

in dem Gebiet  
*in the area*



zwischen

*between* 53° 38,64' N 008° 06,54' E  
53° 38,41' N 008° 06,78' E

Trage ein  
*Insert*



zwischen

*between* 53° 38,64' N 008° 06,54' E  
53° 38,74' N 008° 06,79' E  
53° 38,52' N 008° 07,07' E  
53° 38,41' N 008° 06,78' E

(WSA Weser-Jade-Nordsee 33/23) 17/23

## ★ 1820

## Fino 3

Letzte NfS:  
04/23

Trage ein  
*Insert*



55° 11,630' N 007° 09,290' E

(WSA Elbe-Nordsee 121/23) 17/23

## ★ 1830

## OWP BARD Offshore 1

Letzte NfS:  
11/23

Trage ein  
*Insert*



54° 21,361' N 005° 56,029' E

(WSA Elbe-Nordsee 120/23) 17/23

**Ostsee/Baltic Sea**

★ 40


**NW-lich OWP Wikinger**

INT 1201

Letzte NfS:

16/23

Trage ein  
Insert

Unr. (Mun.)    
 ( ) Foul (Expl.) 

54° 52,93' N 014° 00,80' E

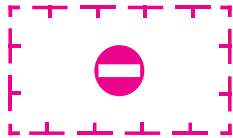
(WSA Ostsee 103/23) 17/23

★ 2312

**N-lich BSH**

Letzte NfS:

12/23

Streiche  
Delete

54° 05,95' N 012° 06,41' E

(WSA Ostsee 208/22) 17/23

★ 2660

**NW-lich OWP Wikinger**

Letzte NfS:

48/22

Trage ein  
Insert

 Unr. (Mun.) mit 300 m Radius  
 Foul (Expl.) with radius 300 m centred

um

on

54° 52,93' N 014° 00,80' E

(WSA Ostsee 103/23) 17/23





**Teil 2/Part 2****Berichtigungen zu den Seebüchern/*Corrections to nautical publications***

(Gültig bis zur nächsten Ausgabe)

(Valid till next edition)

**20005 Seeschiffahrtsstraßen-Ordnung 2021**

**S. 86** Ruhender Verkehr. Fünfter Abschnitt, **Bekanntmachung der Generaldirektion Wasserstraßen und Schifffahrt, Außenstelle Nord, Ostsee, 19.3 Reeden, auf denen das Bunkern gestattet ist**, ersetze alle Angaben durch:

**Ostsee****19.3 Reeden, auf denen das Bunkern gestattet ist:**

- 19.3 Reeden, auf denen das Bunkern gestattet ist:
- 19.3.1 Kieler Förde
- 19.3.1.1 Holtenau-Reede
- 19.3.1.2 Heikendorf-Reede
- 19.3.2 Wismarbucht, Wismar-Innenreede
- 19.3.3 Rostock-Reede, westlicher Teil
- 19.3.4 Stralsund, Altefähr-Reede
- 19.3.5 Prorer Wiek
- 19.3.5.1 Reede Sassnitz-Stadthafen
- 19.3.5.2 Reede Sassnitz-Fährhafen
- 19.3.6 Nordperd-Reede

(BAnz AT 05.04.2023 B6) 17/23



**S. 90** Ruhender Verkehr, Fünfter Abschnitt, **Bekanntmachung der Generaldirektion Wasserstraßen und Schifffahrt, Außenstelle Nord, 20.5 Ostsee**, ersetze alle Angaben und die Berichtigung 15/23 durch:

<b>20.5</b>	<b>Ostsee</b>
	Reeden für Tankschiffe im Sinne des § 30 Abs. 1 Nr. 1 und 2 SeeSchStrO:
20.5.1	Kieler Förde
20.5.1.1	Holtenau-Reede
20.5.1.2	Heikendorf-Reede
20.5.2	Wismar-Bucht-Wismar-Innenreede
20.5.3	Rostock-Reede-westlicher Teil
20.5.4	Stralsund-Altefährr-Reede
20.5.5	Prorer Wiek
20.5.5.1	Reede Sassnitz-Stadthafen
20.5.5.2	Reede Sassnitz-Fährhafen
20.5.6	Lubmin-Reede Voraussetzungen: Reede kann von einem kurzzeitig dort liegenden Fahrzeug genutzt werden. Das Ankern auf der Reede bedarf der vorherigen Zustimmung der Verkehrszentrale Warnemünde.
20.5.7	Nordperd-Reede Voraussetzung: Das Ankern auf der Reede bedarf der vorherigen Zustimmung der Verkehrszentrale Warnemünde.

(BAnz AT 05.04.2023 B6) 17/23



**S. 92** Ruhender Verkehr, Fünfter Abschnitt, **Bekanntmachung der Generaldirektion Wasserstraßen und Schifffahrt, Außenstelle Nord, 21.5 Stör**, ersetze alle Angaben durch:

<b>21.5</b>	<b>Stör</b>
21.5.1	Itzehoe-Sude Hafen, Liegestelle bei km 24,8, rechtes Ufer Tankschiffe im Sinne des § 30 Abs. 1 Nr. 1c und 3 SeeSchStrO
21.6	Nord-Ostsee-Kanal
21.6.1	DEA-Umschlagstelle (Brücke IV) im Wendebassin beim Ölhafen Brunsbüttel Tankschiffe im Sinne des § 30 Abs. 1 Nr. 1c SeeSchStrO mit Gütern mit einem Flammpunkt über 55 °C.
	<b>Ostsee</b>
21.7	Nordperd-Reede Voraussetzungen für den Umschlag: Es ist ein Verkehrssicherungsfahrzeug einzusetzen. Wenn beide Fahrzeuge länger als 170 m sind, sind mindestens vier Schlepper für die Manöver zum längsseitigen An- und Ablegen einzusetzen. Ist eines der beiden Fahrzeuge kürzer als 170 m, sind mindestens zwei Schlepper für die Manöver zum längsseitigen An- und Ablegen einzusetzen. Die Sichtweite muss mindestens 2 000 m betragen. Ein Umschlag ist bis zu einer Windstärke von 6 Bft erlaubt. Es darf zeitgleich nur ein Umschlag stattfinden. Beginn und Ende des Umschlags sind bei der Verkehrszentrale Warnemünde anzuzeigen.

(BAnz AT 05.04.2023 B6) 17/23



### Teil 3/Part 3 Mitteilungen/Notifications

★ **DE. BSH. Eisbericht. Amtsblatt des Bundesamtes für Seeschifffahrt und Hydrographie**

96. Jahrgang für die Eissaison 2022/2023 – Unentbehrlich für die Planung und Durchführung der Eisschifffahrt in Ost- und Nordsee.

Der **Eisbericht** informiert täglich montags bis freitags über die aktuellen Eis- und Schifffahrtsverhältnisse im gesamten Ostseeraum und im Nordseeküstengebiet durch **Stationsmeldungen**, regionale **Übersichten** und **Vorhersagen** für vier bis fünf Tage. Ferner sind **Bekanntmachungen über Schifffahrtsbeschränkungen** sowie **über Einsatzgebiete und Unterstützung** der staatlichen Eisbrecher enthalten. Jede Woche ist eine **Referenz-Eiskarte** des gesamten Ostseeraumes beigelegt. Für die Eisbedeckung des westlichen Ostseeraumes und der Nordseeküste wird bei Eisvorkommen täglich eine Eiskarte herausgegeben. Die Karten sind sowohl im PDF- als auch im S-411-Format zur Verwendung in geeigneten ECDIS verfügbar.

Der Eisbericht erscheint in der Regel von Ende November/Anfang Dezember bis Ende Mai/Anfang Juni in durchschnittlich 120 Ausgabennummern. Der Eisbericht ist kostenfrei und wie alle weiteren Eisdienstprodukte über das Internet abrufbar.

**Eisinformation:**

Telefon: +49 (0) 3 81 45 63-7 80, 7 82, 7 87  
Telefax: +49 (0) 3 81 45 63-9 49  
E-Mail: [ice@bsh.de](mailto:ice@bsh.de)  
Internet: [www.bsh.de/DE/THEMEN/Meeresumwelt/Eis/eis\\_node.html](http://www.bsh.de/DE/THEMEN/Meeresumwelt/Eis/eis_node.html) und [www.bsis-ice.de](http://www.bsis-ice.de)

★ **DE. BSH. Ice Report. Official gazette of the Federal Maritime and Hydrographic Agency**

96<sup>th</sup> volume for the ice season 2022/2023 – indispensable for planning and performing ice navigation in the Baltic and North Seas.

The **Ice Report** is issued daily from Monday to Friday. It provides latest information on the ice and navigational conditions in the entire Baltic Sea and coastal area of the North Sea and includes **station reports**, regional **overviews**, and **forecasts** for about four to five days. Furthermore, it includes the **announcements of restrictions to navigation** as well as the **operational areas and possible assistance of ice-breakers**. Once a week a **reference ice chart** covering the whole region of the Baltic Sea is attached. An ice chart showing the ice cover of the western region of the Baltic Sea and the North Sea coast is issued daily, if ice is present. The ice charts are available in PDF as well as in S-411 format for the use in a suitable ECDIS.

The ice report is normally published from late November/early December to the end of May/early June with an average of 120 issues. The Ice Report is free of charge and is available on the internet, as well as other Ice Service products.

**Ice Information:**

Phone: +49 (0) 3 81 45 63-7 80, 7 82, 7 87  
Fax: +49 (0) 3 81 45 63-9 49  
e-mail: [ice@bsh.de](mailto:ice@bsh.de)  
Internet: [www.bsh.de/DE/THEMEN/Meeresumwelt/Eis/eis\\_node.html](http://www.bsh.de/DE/THEMEN/Meeresumwelt/Eis/eis_node.html) und [www.bsis-ice.de](http://www.bsis-ice.de)

(BSH M1/23) 17/23

★ **DE. BSH. Nautischer Informationsdienst. Einstellung der Publikation „Suche und Rettung“ (BSH Nr. 2165)**

Das BSH stellt die Fortschreibung der Nautischen Publikation „Suche und Rettung“ mit erfolgtem Abverkauf ein, jedoch spätestens bis 1. Juli 2023.

Die Publikation ist ein Auszug aus dem IAMSAR Manual III und stellt der Klein- und Sportschiffahrt umfangreiche Informationen zur Abwicklung von Seenotfällen sowie Informationen der DGzRS zur Verfügung. Die Publikation unterliegt nicht der Ausrüstungspflicht gemäß Schiffssicherheitsverordnung.

Als Alternativen wird auf die kostenlosen Publikationen „Sicher auf See“ der DGzRS und „Sicherheit auf dem Wasser“ des BMDV hingewiesen. Diese beiden Veröffentlichungen stellen umfangreiche Informationen für die praxisnahe Abwicklung von Seenotfällen und des sicheren Verhaltens auf dem Wasser für den entsprechenden Nutzerkreis unter folgenden Link zur Verfügung:

„Sicher auf See“

<https://www.seenotretter.de/die-seenotretter/sicher-auf-see>

„Sicherheit auf dem Wasser“

<https://bmdv.bund.de/SharedDocs/DE/Publikationen/WS/sicherheit-auf-dem-wasser-2018.html>

Für Fragen oder weitere Anliegen nutzen sie bitte folgende E-Mail-Adresse:

★ **DE. BSH. Navigational Information Service. Discontinuing of publication “Suche und Rettung” (BSH No. 2165)**

The BSH will discontinue the nautical publication “Suche und Rettung” once it has been sold, but by July 1<sup>st</sup>, 2023 at the latest.

The publication is an excerpt of the IAMSAR Manual III and provides small and recreational shipping with extensive information on the handling of emergencies at sea, as well as information from the DGzRS. The publication is not subject to the of mandatory carriage requirement according to the Ordinance for the Safety of Seagoing Ships.

Alternatively, reference is made to the free publications “Sicherheit auf See” by the DGzRS and “Sicherheit auf dem Wasser” by the BMDV. These publications provide extensive information for the relevant user group on the practical handling of emergencies at sea and safe behaviour on the water under the following link:

For questions or further concerns please use the following E-mail address:

[customer@bsh.de](mailto:customer@bsh.de)

(BSH N2/23) 17/23





**2119**

**0027-7444**



**HALTET DIE MEERE SAUBER  
KEEP YOUR WATERWAYS CLEAN**