

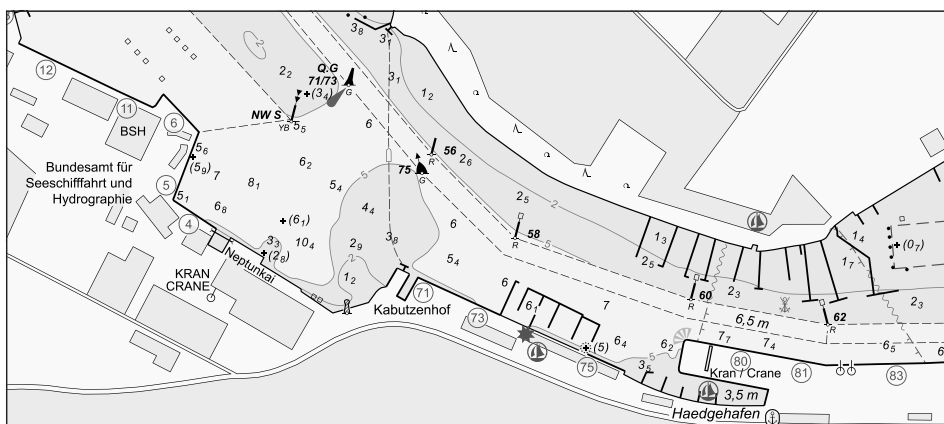
BUNDESAMT FÜR  
SEESCHIFFFAHRT  
UND  
HYDROGRAPHIE

# Nachrichten für Seefahrer

## Notices to Mariners

Amtliche Veröffentlichungen für die Seeschifffahrt  
*Official Maritime Publication*

21. April 2023 · 154. Jahrgang  
*21 April 2023 · Volume 154*



Nfs 16/2023

## **Karten, Seehandbücher und Leuchtfeuerverzeichnisse usw. bitte sofort berichtigen.**

Geographische Länge bezogen auf den Nullmeridian.

Kurse und Peilungen rechtweisend in Graden von 000° bis 360°.

Sektorengrenzen der Feuer von See aus.

Tragweiten für 10 sm meteorologische Sichtweite; Sichtweiten für 5 m Augeshöhe.

Tiefenangaben und trockenfallende Höhen bezogen auf das Kartennull.

Andere Höhen bezogen auf kartenspezifische Höhenbezugsflächen.

Entfernungsangaben in metrischen Maßen sowie in Seemeilen (sm) und Kabellängen (kbl).

Zeichen und Abkürzungen in den deutschen Seekarten siehe Karte 1/INT 1.

Weitere Abkürzungen und Erklärungen sind in der „Jährlichen Beilage zu den Nachrichten für Seefahrer“ (NfS) sowie im „Handbuch für Brücke und Kartenhaus“ enthalten.

### **Übersetzungen**

Die bereitgestellten englischen Übersetzungen sind ein Service für die internationale Schifffahrt. Rechtsverbindlich ist der deutsche Text.

### **Freiwillige Mitarbeit**

Jeder Hinweis zur Vervollständigung oder Berichtigung der nautischen Veröffentlichungen dient der Seeschifffahrt. Beiträge erbitten wir an das:

Bundesamt für Seeschifffahrt und Hydrographie  
Neptunallee 5, 18057 Rostock  
Telefon/*Telephone* +49 (0) 3 81 45 63-5 (Vermittlung/*operator*)  
Telefax +49 (0) 3 81 45 63-9 48 (Vermittlung/*operator*)  
E-Mail/*E-mail* nfs@bsh.de  
Internet www.bsh.de

Die Inhalte dieses Werkes sind rechtlich geschützt. Die dadurch begründeten Rechte, insbesondere die der Übersetzung, des Nachdrucks, des Vortrags, der Entnahme von Abbildungen und Tabellen, der Verbreitung, der Mikroverfilmung oder der Vervielfältigung auf anderen Wegen und der Speicherung bleiben, auch bei nur auszugsweiser Verwertung, vorbehalten. Eine Vervielfältigung dieses Werkes oder von Teilen dieses Werkes ist auch im Einzelfall nur in den Grenzen der gesetzlichen Bestimmungen der Bundesrepublik Deutschland zulässig.

Verbindlicher Endpreis Monatsabonnement € 14,00 inkl. MwSt., Einzelheft € 5,00 inkl. MwSt. (zzgl. Postzustellgebühr)

(für den Europäischen Wirtschaftsraum gelten die Preise als „Unverbindliche Preisempfehlung“)

© Bundesamt für Seeschifffahrt und Hydrographie  
Hamburg und Rostock 2023  
www.bsh.de

ISSN-Nr. Druck 0027-7444  
Digital 1437-4048

## **Charts, Sailing Directions and Lists of Lights etc. to be corrected immediately.**

*Geographic longitude referred to Greenwich meridian.*

*True courses and bearings in degrees from 000° to 360°.*

*Sector limits of lights from seaward.*

*Luminous ranges at 10 nautical miles meteorological visibility, at 5 m height of eye.*

*Depths and drying heights referred to Chart Datum.*

*Other heights referred to chart specific height datum.*

*Distances in metric units, nautical miles, and cable lengths.*

*For symbols and abbreviations used in the German nautical charts, please refer to Karte 1/INT 1.*

*Additional abbreviations and explanations are provided in the enclosure to the “Annual enclosure to the Notices to Mariners” (NfS) and in the “Handbuch für Brücke und Kartenhaus”.*

### **Translations**

*The provided English translations are a service for the international shipping. The German text version prevails in any case.*

### **Voluntary cooperation**

*Any information provided to supplement or correct nautical publications supports the safety of navigation. Such information should be sent to:*

*The contents of this publication are protected by copyright. All rights are reserved, specifically the rights of translation, reprinting, recitation, reuse of illustrations and tables, promulgation, reproduction on microfilm or in any other way, as well as the right of storage, either in whole or in part. Reproduction of this publication or parts of this publication is permitted only under the provisions of German law, also in individual cases.*

*Fixed price per month € 14.00 incl. VAT, single issue € 5.00 incl. VAT (plus postage)*

*(In the European Economic Area, the above prices are recommended prices)*

© Federal Maritime and Hydrographic Agency  
Hamburg and Rostock 2023  
www.bsh.de

ISSN-Nr. Print 0027-7444  
Digital 1437-4048

**P- und T-Berichtigungen/P and T corrections**

Nach den Nachrichten für Seefahrer Heft 01/2021 bis zum Heft 15/2023

*According to the German Notices to Mariners (NfS) issue 01/2021 to issue 15/2023*

**Neuerscheinungen des BSH/New BSH publications**

Bücher/Books: –

Karten/Charts: –

**Teil 1 – Berichtigungen zu den Karten/Part 1 – Corrections to charts****Nordsee/North Sea**

1000	1220	1310	1311	1360	1610
------	------	------	------	------	------

**Ostsee/Baltic Sea**

40	162	1511	1512	2140	2150
----	-----	------	------	------	------

**Teil 2 – Berichtigungen zu den Seebüchern/Part 2 – Corrections to nautical publications**

4001	Leuchtuerverzeichnis, südwestliche Ostsee 2023
------	--

**Teil 3 – Mitteilungen/Part 3 – Notifications**

- DE. BSH. Stellenausschreibung/DE. BSH. Job advertisement

**Beilagen/Enclosures**

- DE. BSH. Deckblätter zum Lfv./DE. BSH. Corrections to the List of Lights

**P- und T-Berichtigungen/*P and T corrections*****Gültige P- und T-Berichtigungen**  
vom 21. April 2023***P and T Corrections in force***  
*dated 21 April 2023*Nach den Nachrichten für Seefahrer  
Heft 01/2021 bis zum Heft 15/2023*According to the German Notices to Mariners (NfS)*  
*issue 01/2021 to issue 15/2023*

Karten-Nr. <i>Chart No.</i>	NfS-Heft-Nr. <i>NfS issue No.</i>	Karten-Nr. <i>Chart No.</i>	NfS-Heft-Nr. <i>NfS issue No.</i>
T 30	2023: 12	T 36	2023: 12
		T 2210	2023: 12

**Teil 1/Part 1****Berichtigungen zu den Karten/*Corrections to charts*****Nordsee/North Sea**

★ 1000

**N-lich OWP Deutsche Bucht**

Letzte NfS:

13/23

Ersetze

*Replace*

durch  
# by  FI(5)Y.20s  
ODAS

54° 30,15' N 005° 47,54' E

Siehe/see 07/23 – 1000

(WSA Elbe-Nordsee 103/23) 16/23

★ 1220

**Neuer Luechtergrund**

Letzte NfS:

15/23

Streiche

*Delete*

 FI(5)Y.20s  
ODAS

53° 58,1' N 008° 36,0' E

Siehe/see 10/23 – 1220

(WSA Elbe-Nordsee 102/23) 16/23

★ 1310

**S-lich Repulsegrund**

Letzte NfS:

14/23

Trage ein

*Insert*

 Wk

54° 11,85' N 007° 51,49' E

(WSA Elbe-Nordsee 97/23) 16/23

★ 1311

**S-lich Repulsegrund**

Letzte NfS:

42/22

Trage ein

*Insert*

 Wk

54° 11,847' N 007° 51,488' E

(WSA Elbe-Nordsee 97/23) 16/23

## ★ 1360

## W-lich Gelbsand

Letzte NfS:  
13/23

Streiche  
*Delete*



Siehe/see 10/23 – 1360

53° 58,1' N 008° 36,0' E

(WSA Elbe-Nordsee 102/23) 16/23

## ★ 1610

## W-lich Gelbsand

Letzte NfS:  
15/23

Streiche  
*Delete*



Siehe/see 10/23 – 1610

53° 58,1' N 008° 36,0' E  
53° 56,7' N 008° 39,5' E

(WSA Elbe-Nordsee 102/23) 16/23

**Ostsee/Baltic Sea**

★ 40

INT 1201

Letzte NfS:

15/23

Verlege

*Relocate***OWP Baltic Eagle**Q  
BE N1

nach

to 54° 51,69' N 013° 48,91' E

Q(3)10s  
BE E1

nach

to 54° 50,80' N 013° 54,67' E

Q(6)+LFI.15s  
BE S1

nach

to 54° 47,21' N 013° 54,23' E

Q(9)15s  
BE W1

nach

to 54° 50,10' N 013° 47,52' E

Trage ein

*Insert*VQ  
BE N2

54° 51,90' N 013° 53,24' E

VQ(3)5s  
BE E2

54° 48,14' N 013° 55,86' E

VQ(6)+LFI.10s  
BE S2

54° 47,98' N 013° 50,13' E

(WSA Ostsee 94/23) 16/23

★ 162

**OWP Baltic Eagle**

INT 1342  
 Letzte NfS:  
 15/23

Verlege  
*Relocate*



BE N1

nach  
 to 54° 51,69' N 013° 48,91' E



BE S1

nach  
 to 54° 47,21' N 013° 54,23' E



BE W1

nach  
 to 54° 50,10' N 013° 47,52' E

Trage ein  
*Insert*



BE N2

54° 51,90' N 013° 53,24' E



BE E1

54° 50,80' N 013° 54,67' E



BE S2

54° 47,98' N 013° 50,13' E

(WSA Ostsee 94/23) 16/23

★ 1511

**NW-lich Peenemünde**

INT 1343  
 Letzte NfS:  
 10/23

Ersetze  
*Replace*

☆ Knaakrücken-Rinne (exting)

durch  
*by*



☆ Knaakrücken-Rinne  
 Iso.8s16m9M

54° 08,92' N 013° 45,68' E

☆ (exting)

durch  
*by*



☆ Iso.8s33m9M

54° 08,40' N 013° 46,12' E

Trage ein  
*Insert*

----- 153.4'

zwischen  
*between*

54° 08,40' N 013° 46,12' E  
 54° 11,12' N 013° 43,80' E



Siehe/see 50/22 – 1511

(WSA Ostsee 102/23) 16/23



★ 1512

**SO-lich Ruden – Ruden. NW-lich Peenemünde**Letzte NfS:  
04/23Ersetze  
*Replace*

★	Knaakrücken-Rinne (exting)	durch <i>by</i>		★	Knaakrücken-Rinne Iso.8s16m9M	54° 08,92' N 013° 45,68' E
★	(exting)	durch <i>by</i>		★	Iso.8s33m9M	54° 08,40' N 013° 46,12' E

Trage ein  
*Insert*----- 2 Iso.8s#153,4'zwischen  
*between*54° 08,40' N 013° 46,12' E  
54° 11,12' N 013° 43,80' E

Siehe/see 50/22 – 1512

Streiche  
*Delete*

Kb 1

54° 11,4' N 013° 46,8' E



Kb 2

54° 11,7' N 013° 46,6' E



Kb 3

54° 11,8' N 013° 46,5' E

**Plan A**Streiche  
*Delete*

Kb 4

54° 12,15' N 013° 46,40' E



Kb 5

54° 12,20' N 013° 46,52' E

(WSA Ostsee 98, 102/23) 16/23

## ★ 2140

## S-lich Lindaunis

Letzte NfS:

14/23

Streiche

*Delete*

zwischen

*between*

54° 35,1' N 009° 49,1' E

54° 35,1' N 009° 49,2' E

54° 35,0' N 009° 49,3' E

54° 35,0' N 009° 49,4' E

54° 34,9' N 009° 49,3' E

54° 35,1' N 009° 49,1' E

*betont*

in dem Gebiet

*in the area*

Trage ein

*Insert*

zwischen

*between*

54° 35,07' N 009° 49,14' E

54° 35,10' N 009° 49,23' E

54° 35,07' N 009° 49,26' E

54° 35,03' N 009° 49,20' E

54° 35,02' N 009° 49,19' E

54° 35,07' N 009° 49,14' E

*betont*

in dem Gebiet

*in the area*

zwischen

*between*

54° 35,01' N 009° 49,21' E

54° 35,03' N 009° 49,31' E

54° 35,02' N 009° 49,32' E

54° 34,98' N 009° 49,43' E

54° 34,93' N 009° 49,27' E

54° 35,01' N 009° 49,20' E

54° 35,01' N 009° 49,21' E

*betont*

in dem Gebiet

*in the area*

Siehe/see 14/23 – 2140

(WSA Ostsee 97/23) 16/23

★ 2150

S-lich Lindanus

Letzte NfS:  
14/23

Streiche  
Delete



zwischen  
between

- 54° 35,1' N 009° 49,1' E
- 54° 35,1' N 009° 49,2' E
- 54° 35,0' N 009° 49,3' E
- 54° 35,0' N 009° 49,4' E
- 54° 34,9' N 009° 49,3' E
- 54° 35,1' N 009° 49,1' E



*betont*

in dem Gebiet  
*in the area*

Trage ein  
Insert



zwischen  
between

- 54° 35,07' N 009° 49,14' E
- 54° 35,10' N 009° 49,23' E
- 54° 35,07' N 009° 49,26' E
- 54° 35,03' N 009° 49,20' E
- 54° 35,02' N 009° 49,19' E
- 54° 35,07' N 009° 49,14' E



*betont*

in dem Gebiet  
*in the area*



zwischen  
between

- 54° 35,01' N 009° 49,21' E
- 54° 35,03' N 009° 49,31' E
- 54° 35,02' N 009° 49,32' E
- 54° 34,98' N 009° 49,43' E
- 54° 34,93' N 009° 49,27' E
- 54° 35,01' N 009° 49,20' E
- 54° 35,01' N 009° 49,21' E



*betont*

in dem Gebiet  
*in the area*

Plan A

Streiche  
Delete



- 54° 35,06' N 009° 49,27' E
- 54° 35,03' N 009° 49,30' E



zwischen  
between

- 54° 35,07' N 009° 49,14' E
- 54° 35,10' N 009° 49,23' E
- 54° 35,02' N 009° 49,32' E
- 54° 34,98' N 009° 49,43' E
- 54° 34,93' N 009° 49,28' E
- 54° 35,07' N 009° 49,14' E

Trage ein  
Insert



54° 35,067' N 009° 49,258' E  
54° 35,027' N 009° 49,305' E



54° 35,067' N 009° 49,287' E



54° 35,045' N 009° 49,317' E



zwischen

*between* 54° 35,071' N 009° 49,141' E  
54° 35,098' N 009° 49,228' E  
54° 35,067' N 009° 49,258' E  
54° 35,027' N 009° 49,204' E  
54° 35,021' N 009° 49,189' E  
54° 35,071' N 009° 49,141' E



zwischen

*between* 54° 35,011' N 009° 49,201' E  
54° 35,014' N 009° 49,213' E  
54° 35,027' N 009° 49,305' E  
54° 35,018' N 009° 49,319' E  
54° 34,980' N 009° 49,428' E  
54° 34,933' N 009° 49,275' E  
54° 35,011' N 009° 49,201' E

Siehe/see 14/23 – 2150

(WSA Ostsee 97, 104/23) 16/23

**Beilagen/*Enclosures***

DE. BSH. Deckblätter zum Lfv.

*DE. BSH. Corrections to the List of Lights*

(BSH N2/23) 16/23



**Teil 2/Part 2**

**Berichtigungen zu den Seebüchern/*Corrections to nautical publications***

(Gültig bis zur nächsten Ausgabe)

*(Valid till next edition)*

**4001 Leuchtuerverzeichnis, südwestliche Ostsee 2023**

Berichtigung als Beilage in der Mitte des Heftes

(BSH N2/23) 16/23





**Teil 3/Part 3**  
**Mitteilungen/*Notifications***

★ **DE. BSH. Stellenausschreibung**

Siehe Anhang

★ ***DE. BSH. Job advertisement***

*See annex*

(BSH Z2 12/04/23) 16/23





**2119**

**0027-7444**



**HALTET DIE MEERE SAUBER  
KEEP YOUR WATERWAYS CLEAN**

**4001 Lfv. südwestliche Ostsee 2023**

<b>222500</b> C 2659.1	<b>Knaakrücken-Rinne</b> <b>Unterfeuer</b> Gitterbake, weiß (15 m), mit $\Delta$ rot	54°08,92' N 013°45,68' E	<b>Iso.W.8s</b>	<b>16 m W 9 M</b> <i>Rcht-L. 153,4°</i>
(WSA Ostsee 102/23) 2023-16				
<b>222501</b> C 2659.11	<b>Knaakrücken-Rinne</b> <b>Oberfeuer</b> Gitterbake, weiß/rot, horizontal gestreift (31 m), mit $\nabla$ rot	54°08,40' N 013°46,12' E  1072 m vom U-F.	<b>Iso.W.8s</b>	<b>33 m W 9 M</b> <i>Rcht-L. 153,4°</i>
(WSA Ostsee 102/23) 2023-16				

Das **Bundesamt für Seeschifffahrt und Hydrographie (BSH)** sucht zum nächstmöglichen Zeitpunkt für die Abteilung „Nautische Hydrographie“ (N), Referat „Schiffe und Geräte“ (N3), Sachgebiet „Einsatz der Schiffe“ (N32) auf dem Vermessungs-, Wracksuch- und Forschungsschiff (VWFS) „Wega“, befristet, voraussichtlich bis zum 30.09.2024, eine/einen

## **Nautische Wachoffizierin/Nautischen Wachoffizier – NWO (m/w/d)**

**das Einsatzgebiet ist Nordsee und Ostsee**

**Der Dienstort ist Hamburg.**

**Referenzcode der Ausschreibung 20230893\_0002**

Ausführliche Informationen zum Stellenangebot erhalten Sie unter [www.bsh.de](http://www.bsh.de) und unter [www.bav.bund.de](http://www.bav.bund.de).

### **Dafür brauchen wir Sie**

- Navigieren, Manövrieren und Steuern des Schiffes
- Durchführung von Sicherheitsübungen
- Sicherheitsausbildung der Besatzung sowie Unterweisung der Eingeschifften
- Medizinische Versorgung der Besatzung und der Eingeschifften
- Durchführung von Vermessungs- und Wracksucharbeiten

### **Ihr Profil**

#### **Das sollten Sie unbedingt mitbringen**

- Gültiges Befähigungszeugnis als Nautische Wachoffizierin/Nautischer Wachoffizier (FS)
- Gültiges Seefunkzeugnis (GOC) oder gleichwertig
- Nachweis über die Befähigung nach VI/1 der Anlage zum STCW-Übereinkommen (Sicherheitsgrundausbildung)
- Nachweis über die Befähigung nach VI/2 der Anlage zum STCW-Übereinkommen (Rettungsbootsmann)
- Nachweis über die Befähigung nach VI/3 der Anlage zum STCW-Übereinkommen (Fortschrittliche Brandbekämpfung)
- Gültige Seediensstauglichkeit nach I/9 der Anlage zum STCW-Übereinkommen
- Abgeschlossene Fortbildung zur Seevermessungstechnikerin/zum Seevermessungstechniker

#### **Das bieten wir Ihnen**

Die Eingruppierung erfolgt in Entgeltgruppe 9b TVöD soweit die persönlichen und tariflichen Anforderungen erfüllt sind. Im Hinblick auf Personalgewinnung und Personalentwicklung wird die Stufenzuordnung im Einzelfall geprüft. Änderungen bleiben vorbehalten.

Tarifbeschäftigte des Bundes werden darauf hingewiesen, dass der Dienstposten während der Erprobung nur vorübergehend übertragen wird und während der Erprobungszeit keine Höhergruppierung erfolgt, sondern – wenn die Voraussetzungen erfüllt sind – eine Zulage nach § 14 Abs. 3 TVöD bezahlt wird.

### **Zusätzlich bieten wir**

- einen sicheren Arbeitsplatz und transparente Bezüge
- größtmögliche Planungssicherheit durch das Aufstellen von Dienstplänen
- eine strukturierte Einarbeitung sowie individuelle berufliche Personalentwicklung
- regulär 30 Tage Jahresurlaub (bei einer fünf Tage Woche)
- zusätzliche arbeitsfreie Tage am 24.12. und 31.12.
- umfangreiche, individuell zugeschnittene Fortbildungsangebote
- Jahressonderzahlung
- zusätzliche betriebliche Altersvorsorge (VBL) für ein angemessenes Rentenniveau

Die Einsätze der Schiffe dauern in der Regel 10 Tage, dazwischen liegen üblicherweise vier Tage Hafengewache. Eine Ablösung erfolgt unter normalen Umständen nach zwei Törns an Bord gefolgt von einem Freitörn. Die Hafengewachen werden gleichmäßig verteilt.

### **Besondere Hinweise**



Das Bundesamt für Seeschifffahrt und Hydrographie versteht sich als familienfreundlicher Arbeitgeber und wurde entsprechend zertifiziert. Weitere Informationen erhalten Sie unter [www.beruf-und-familie.de](http://www.beruf-und-familie.de)

Bewerbungen von Frauen sind ausdrücklich erwünscht. Bei gleicher Qualifikation werden Frauen nach Maßgabe des § 8 BGlG bevorzugt berücksichtigt.

Schwerbehinderte Menschen werden bei gleicher fachlicher Eignung bevorzugt eingestellt. Es wird nur ein Mindestmaß an körperlicher Eignung verlangt.

Wir begrüßen die Bewerbung von Menschen aller Nationalitäten.

Die Auswahl erfolgt durch eine Kommission.

Die Auswahlgespräche werden gegebenenfalls als Videokonferenz durchgeführt.

### **Fühlen Sie sich angesprochen?**

Dann bewerben Sie sich bitte **bis zum 04.05.2023** über das Elektronische Bewerbungsverfahren (EBV) auf der Einstiegsseite: [www.bav.bund.de/Einstieg-EBV](http://www.bav.bund.de/Einstieg-EBV)

Hier geben Sie bitte den oben genannten **Referenzcode** ein.

Bitte laden Sie im weiteren Verlauf Ihre vollständigen Bewerbungsunterlagen (**Motivationsschreiben, Lebenslauf, Berufsabschlusszeugnisse und -urkunden bzw. Studienabschlusszeugnisse und -urkunden sowie qualifizierte Arbeitszeugnisse/Beurteilungen, Befähigungsnachweise Seediensttauglichkeitszeugnis**) als Anlage in Ihrem Kandidatenprofil hoch. Arbeitszeugnisse sind lückenlos vorzulegen, einschließlich eines aktuellen Zeugnisses, das nicht älter als 2 Jahre ist.

Zusätzlich pflegen Sie bitte in Ihrem Kandidatenprofil unter „**Ausbildung/Abschlüsse**“ Ihren entsprechenden Berufs-/Studienabschluss mit Ausprägung.

**Bei ausländischen Bildungsabschlüssen** ist eine Bescheinigung der **Datenbank anabin** über die Vergleichbarkeit mit einem deutschen Abschluss vorzulegen. Nähere Informationen hierzu entnehmen Sie bitte der Internetseite [http://anabin.kmk.org/no\\_cache/filter/hochschulabschluesse.html](http://anabin.kmk.org/no_cache/filter/hochschulabschluesse.html)

Für Fragen im Zusammenhang mit dem Elektronischen Bewerbungsverfahren steht Ihnen die Bundesanstalt für Verwaltungsdienstleistungen unter der Rufnummer +49 (0) 4941 602-240 zur Verfügung.

**Ansprechperson**

Für fachliche Auskünfte steht Ihnen

Frau Ann-Christin Bräuer (Tel.: +49 (0) 40 3190-4320, E-Mail: [ann-christin.braeuer@bsh.de](mailto:ann-christin.braeuer@bsh.de)) zur Verfügung.

Bei allgemeinen Fragen wenden Sie sich bitte an

Frau Ines Erler (Tel.: +49 (0) 381 4563-734, E-Mail: [ines.erler@bsh.de](mailto:ines.erler@bsh.de)).

Schwerbehinderte oder gleichgestellte Bewerberinnen oder Bewerber können sich bei Bedarf an die Vertrauensperson der schwerbehinderten Menschen,

Herrn Dennes Brun (Tel.: +49 (0) 381 4563-615 oder +49 (0) 40 3190-3430, E-Mail: [schwerbehindertenvertreter@bsh.de](mailto:schwerbehindertenvertreter@bsh.de)) wenden.