



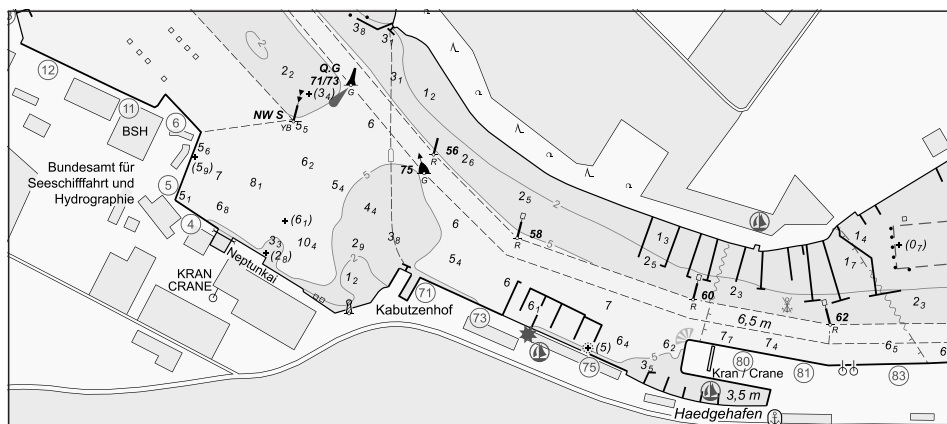
BUNDESAMT FÜR
SEESCHIFFFAHRT
UND
HYDROGRAPHIE

Nachrichten für Seefahrer

Notices to Mariners

Amtliche Veröffentlichungen für die Seeschifffahrt
Official Maritime Publication

03. März 2023 · 154. Jahrgang
03 March 2023 · Volume 154



NfS 09/2023

Karten, Seehandbücher und Leuchtfeuerverzeichnisse usw. bitte sofort berichtigen.

Geographische Länge bezogen auf den Nullmeridian.

Kurse und Peilungen rechtweisend in Graden von 000° bis 360°.

Sektorengrenzen der Feuer von See aus.

Tragweiten für 10 sm meteorologische Sichtweite; Sichtweiten für 5 m Augeshöhe.

Tiefenangaben und trockenfallende Höhen bezogen auf das Kartennull.

Andere Höhen bezogen auf kartenspezifische Höhenbezugsflächen.

Entfernungsangaben in metrischen Maßen sowie in Seemeilen (sm) und Kabellängen (kbl).

Zeichen und Abkürzungen in den deutschen Seekarten siehe Karte 1/INT 1.

Weitere Abkürzungen und Erklärungen sind in der „Jährlichen Beilage zu den Nachrichten für Seefahrer“ (NfS) sowie im „Handbuch für Brücke und Kartenhaus“ enthalten.

Übersetzungen

Die bereitgestellten englischen Übersetzungen sind ein Service für die internationale Schifffahrt. Rechtsverbindlich ist der deutsche Text.

Freiwillige Mitarbeit

Jeder Hinweis zur Vervollständigung oder Berichtigung der nautischen Veröffentlichungen dient der Seeschifffahrt. Beiträge erbitten wir an das:

Bundesamt für Seeschifffahrt und Hydrographie

Neptunallee 5, 18057 Rostock

Telefon/*Telephone*

+49 (0) 3 81 45 63-5

(Vermittlung/*operator*)

Telefax

+49 (0) 3 81 45 63-9 48

(Vermittlung/*operator*)

E-Mail/*E-mail*

nfs@bsh.de

Internet

www.bsh.de

Die Inhalte dieses Werkes sind rechtlich geschützt. Die dadurch begründeten Rechte, insbesondere die der Übersetzung, des Nachdrucks, des Vortrags, der Entnahme von Abbildungen und Tabellen, der Verbreitung, der Mikroverfilmung oder der Vervielfältigung auf anderen Wegen und der Speicherung bleiben, auch bei nur auszugsweiser Verwertung, vorbehalten. Eine Vervielfältigung dieses Werkes oder von Teilen dieses Werkes ist auch im Einzelfall nur in den Grenzen der gesetzlichen Bestimmungen der Bundesrepublik Deutschland zulässig.

Verbindlicher Endpreis Monatsabonnement € 14,00 inkl. MwSt., Einzelheft € 5,00 inkl. MwSt. (zzgl. Postzustellgebühr)

(für den Europäischen Wirtschaftsraum gelten die Preise als „Unverbindliche Preisempfehlung“)

© Bundesamt für Seeschifffahrt und Hydrographie

Hamburg und Rostock 2023

www.bsh.de

ISSN-Nr. Druck 0027-7444

Digital 1437-4048

Charts, Sailing Directions and Lists of Lights etc. to be corrected immediately.

Geographic longitude referred to Greenwich meridian.

True courses and bearings in degrees from 000° to 360°.

Sector limits of lights from seaward.

Luminous ranges at 10 nautical miles meteorological visibility, at 5 m height of eye.

Depths and drying heights referred to Chart Datum.

Other heights referred to chart specific height datum.

Distances in metric units, nautical miles, and cable lengths.

For symbols and abbreviations used in the German nautical charts, please refer to Karte 1/INT 1.

Additional abbreviations and explanations are provided in the enclosure to the “Annual enclosure to the Notices to Mariners” (NfS) and in the “Handbuch für Brücke und Kartenhaus”.

Translations

The provided English translations are a service for the international shipping. The German text version prevails in any case.

Voluntary cooperation

Any information provided to supplement or correct nautical publications supports the safety of navigation. Such information should be sent to:

The contents of this publication are protected by copyright. All rights are reserved, specifically the rights of translation, reprinting, recitation, reuse of illustrations and tables, promulgation, reproduction on microfilm or in any other way, as well as the right of storage, either in whole or in part. Reproduction of this publication or parts of this publication is permitted only under the provisions of German law, also in individual cases.

Fixed price per month € 14.00 incl. VAT, single issue € 5.00 incl. VAT (plus postage)

(In the European Economic Area, the above prices are recommended prices)

© Federal Maritime and Hydrographic Agency

Hamburg and Rostock 2023

www.bsh.de

ISSN-Nr. Print 0027-7444

Digital 1437-4048

P- und T-Berichtigungen/P and T corrections

Nach den Nachrichten für Seefahrer Heft 01/2021 bis zum Heft 08/2023

According to the German Notices to Mariners (NfS) issue 01/2021 to issue 08/2023

Neuerscheinungen des BSH/New BSH publications

Bücher/Books: –

Karten/Charts: –

Teil 1 – Berichtigungen zu den Karten/Part 1 – Corrections to charts**Nordsee/North Sea**

1000	1170	1220	1360	1430	1610
1100	1180	1230	1410	1440	1630
1130	1200				

Ostsee/Baltic Sea

40	64	162	1511		
----	----	-----	------	--	--

Teil 2 – Berichtigungen zu den Seebüchern/Part 2 – Corrections to nautical publications

keine/*nil*

Teil 3 – Mitteilungen/Part 3 – Notifications

- DE. BSH. Eisbericht. Amtsblatt des Bundesamtes für Seeschifffahrt und Hydrographie/DE. BSH. *Ice Report. Official gazette of the Federal Maritime and Hydrographic Agency*
- DE. Nordsee. BSH. Bekanntmachungen. Öffentliche Auslegung von Unterlagen im Rahmen des Planfeststellungsverfahrens zur Errichtung und zum Betrieb des Netzanbindungssystems NOR-6-3 (BorWin4 und BorWin delta)/DE. North Sea. BSH. *Notifications. Public display of plan documents in the planning approval procedure for the construction and operation of the grid connection system NOR-6-3 (BorWin4 and BorWin delta)*
- DE. WSV. Stellenausschreibung/DE. WSV. *Job advertisement*

Beilagen/Enclosures

keine/*nil*

P- und T-Berichtigungen/*P and T corrections***Gültige P- und T-Berichtigungen**
vom 03. März 2023***P and T Corrections in force***
*dated 03 March 2023*Nach den Nachrichten für Seefahrer
Heft 01/2021 bis zum Heft 08/2023*According to the German Notices to Mariners (NfS)*
issue 01/2021 to issue 08/2023

Karten-Nr. <i>Chart No.</i>	NfS-Heft-Nr. <i>NfS issue No.</i>	Karten-Nr. <i>Chart No.</i>	NfS-Heft-Nr. <i>NfS issue No.</i>
T 30	2022: 43	T 36	2022: 43
		T 2210	2022: 43

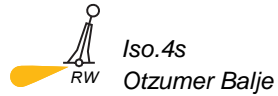
Teil 1/Part 1**Berichtigungen zu den Karten/*Corrections to charts*****Nordsee/North Sea**

★ 1000

Letzte NfS:

08/23

Verlege

Relocate

nach

to 53° 48,46' N 007° 38,20' E

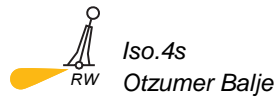
(WSA Ems-Nordsee 50/23) 09/23

★ 1100

Letzte NfS:

08/23

Verlege

Relocate

nach

to 53° 48,46' N 007° 38,20' E

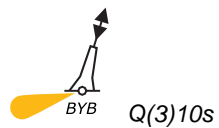
(WSA Ems-Nordsee 50/23) 09/23

★ 1130

Letzte NfS:

03/23

Trage ein

Insert

53° 23,394' N 006° 57,426' E

(WSA Ems-Nordsee 51/23) 09/23

★ 1170

Accumer Ee

Letzte NfS:

02/23

Verlege

Relocate

A 1

nach

to 53° 45,88' N 007° 26,12' E



A 3

nach

to 53° 45,27' N 007° 26,01' E



A 2

nach

to 53° 46,46' N 007° 26,06' E

Oc(2)R.9s
A 4

nach

to 53° 46,13' N 007° 26,20' E



A 6

nach

to 53° 45,78' N 007° 26,22' E



A 8

nach

to 53° 45,26' N 007° 26,16' E

(WSA Ems-Nordsee 48/23) 09/23

★ 1180

Accumer Ee. Otzumer Balje

Letzte NfS:
47/22

Verlege
Relocate



A 1

nach

to 53° 45,88' N 007° 26,12' E



A 3

nach

to 53° 45,27' N 007° 26,01' E



A 2

nach

to 53° 46,46' N 007° 26,06' E

Oc(2)R.9s
A 4

nach

to 53° 46,13' N 007° 26,20' E



A 6

nach

to 53° 45,78' N 007° 26,22' E



A 8

nach

to 53° 45,26' N 007° 26,16' E

Iso.4s
Otzumer Balje

nach

to 53° 48,46' N 007° 38,20' E



OB 1

nach

to 53° 47,46' N 007° 38,24' E



OB 2

nach

to 53° 48,08' N 007° 38,29' E



OB 2a

nach

to 53° 47,76' N 007° 38,37' E

Oc(2)R.9s
OB 4

nach

to 53° 47,44' N 007° 38,39' E



OB 6

nach

to 53° 47,11' N 007° 38,46' E

(WSA Ems-Nordsee 48, 50/23) 09/23

★ 1200

Otzumer Balje

Letzte NfS:
23/22

Verlege
Relocate

Iso.4s
Otzumer Balje

nach

to 53° 48,46' N 007° 38,20' E

(WSA Ems-Nordsee 50/23) 09/23

★ 1220

Mittelrinne

Letzte NfS:

03/23

Trage ein

Insert

53° 58,11' N 008° 35,24' E



und streiche

and delete

11

dicht dabei

close by

53° 57,94' N 008° 35,88' E



und streiche

and delete

dicht dabei

close by

53° 57,85' N 008° 37,16' E



und streiche

*and delete*10₃

dicht NO-lich

close NE

53° 57,77' N 008° 37,37' E

(WSA Elbe-Nordsee, Survey 85937, 85930/23) 09/23

★ 1230

Otzumer Balje

Letzte NfS:

04/23

Verlege

Relocate

Iso.4s

Otzumer Balje

nach

to 53° 48,46' N 007° 38,20' E



OB 1

nach

to 53° 47,46' N 007° 38,24' E



OB 2

nach

to 53° 48,08' N 007° 38,29' E



OB 2a

nach

to 53° 47,76' N 007° 38,37' E



Oc(2)R.9s

OB 4

nach

to 53° 47,44' N 007° 38,39' E



OB 6

nach

to 53° 47,11' N 007° 38,46' E

(WSA Ems-Nordsee 50/23) 09/23

★ 1360

Mittelrinne

Letzte NfS:

50/22

Trage ein

Insert

53° 58,11' N 008° 35,24' E

(WSA Elbe-Nordsee, Survey 85937/23) 09/23

★ 1410

O-lich Hörnum-Reede



Letzte NfS:
04/23

Streiche
Delete



FI(5)Y.20s

54° 45,26' N 008° 19,27' E
54° 45,30' N 008° 19,36' E
54° 45,00' N 008° 18,81' E
54° 45,06' N 008° 18,89' E

und  zwischen den Stangen
and  *between the stakes*

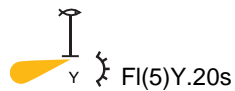
(WSA Elbe-Nordsee 17/02/23) 09/23

★ 1430

O-lich Hörnum-Reede



Letzte NfS:
04/23

Streiche
Delete



FI(5)Y.20s

54° 45,26' N 008° 19,27' E
54° 45,30' N 008° 19,36' E
54° 45,00' N 008° 18,81' E
54° 45,06' N 008° 18,89' E

und  zwischen den Stangen
and  *between the stakes*

(WSA Elbe-Nordsee 17/02/23) 09/23

1440

Lister Tief

Letzte NfS:
06/23

Trage ein
Insert



R

55° 05,54' N 008° 20,32' E

(DK DMA 7/152/23) 09/23

★ 1610

Mittelrinne

Letzte NfS:
05/23

Trage ein
Insert

9₁₀

53° 58,11' N 008° 35,24' E

9₁₀

und streiche
and delete

11

dicht dabei
close by

53° 57,94' N 008° 35,88' E

8₁₀

und streiche
and delete

9₁₀

dicht dabei
close by

53° 57,85' N 008° 37,16' E

7₁₀

und streiche
and delete

10₃

dicht NO-lich
close NE

53° 57,77' N 008° 37,37' E

(WSA Elbe-Nordsee, Survey 85937, 85930/23) 09/23

★ 1630

Hollerwettern

Letzte NfS:
08/23

Trage ein
Insert

9₁₀

und streiche
and delete

12₄

dicht dabei
close by

53° 50,07' N 009° 21,26' E

Ersetze
Replace

9₂

durch
by

8

53° 49,96' N 009° 21,42' E

(WSA Elbe-Nordsee, Survey 85914/23) 09/23

Ostsee/Baltic Sea**40****Kriegers Flak**

INT 1201

Letzte NfS:

07/23

Trage ein

Insert
Fl(5)Y.20s
 ODAS

55° 13,66' N 012° 41,41' E
 55° 06,49' N 012° 42,29' E
 55° 08,34' N 012° 47,19' E
 55° 10,07' N 012° 42,66' E
 55° 06,31' N 012° 55,22' E
 55° 06,91' N 012° 33,09' E
 55° 13,92' N 012° 33,58' E
 55° 02,75' N 012° 40,09' E
 54° 51,51' N 012° 44,34' E
 54° 55,13' N 012° 56,89' E
 54° 53,61' N 012° 55,04' E
 54° 54,02' N 012° 46,85' E
 54° 54,11' N 012° 40,36' E
 54° 51,62' N 012° 55,04' E
 54° 58,29' N 012° 56,63' E
 54° 48,54' N 012° 40,06' E

(DK GST 6/31/23) 09/23

64**Kriegers Flak**

INT 1304

Letzte NfS:

49/22

Trage ein

Insert
Fl(5)Y.20s
 ODAS

55° 13,66' N 012° 41,41' E
 55° 06,49' N 012° 42,29' E
 55° 08,34' N 012° 47,19' E
 55° 10,07' N 012° 42,66' E
 55° 06,31' N 012° 55,22' E
 55° 06,91' N 012° 33,09' E
 55° 13,92' N 012° 33,58' E
 55° 02,75' N 012° 40,09' E
 54° 51,51' N 012° 44,34' E
 54° 55,13' N 012° 56,89' E
 54° 53,61' N 012° 55,04' E
 54° 54,02' N 012° 46,85' E
 54° 54,11' N 012° 40,36' E
 54° 51,62' N 012° 55,04' E
 54° 58,29' N 012° 56,63' E
 54° 48,54' N 012° 40,06' E

(DK GST 6/31/23) 09/23

162

INT 1342

Letzte NfS:

07/23

Trage ein

*Insert***S-lich Kriegers Flak**

Fl(5)Y.20s
ODAS

54° 51,51' N 012° 44,34' E
 54° 55,13' N 012° 56,89' E
 54° 53,61' N 012° 55,04' E
 54° 54,02' N 012° 46,85' E
 54° 54,11' N 012° 40,36' E
 54° 51,62' N 012° 55,04' E
 54° 58,29' N 012° 56,63' E
 54° 48,54' N 012° 40,06' E

(DK GST 6/31/23) 09/23

★ 1511

INT 1343

Letzte NfS:

04/23

Trage ein

*Insert***Lubmin****Plan D**

F.G
LH 1

54° 09,306' N 013° 38,662' E



F.R
LH 2

54° 09,322' N 013° 38,693' E



F.G
LH 3

54° 09,214' N 013° 38,805' E



F.R
LH 4

54° 09,231' N 013° 38,835' E



F.G
LH 5

54° 09,036' N 013° 39,084' E



F.R
LH 6

54° 09,125' N 013° 39,000' E

(WSA Ostsee 48/23) 09/23

Teil 2/Part 2

Berichtigungen zu den Seebüchern/*Corrections to nautical publications*

(Gültig bis zur nächsten Ausgabe)

(*Valid till next edition*)

keine/*nil*

Teil 3/Part 3 Mitteilungen/Notifications

★ **DE. BSH. Eisbericht. Amtsblatt des Bundesamtes für Seeschifffahrt und Hydrographie**

96. Jahrgang für die Eissaison 2022/2023 – Unentbehrlich für die Planung und Durchführung der Eisschifffahrt in Ost- und Nordsee.

Der **Eisbericht** informiert täglich montags bis freitags über die aktuellen Eis- und Schifffahrtsverhältnisse im gesamten Ostseeraum und im Nordseeküstengebiet durch **Stationsmeldungen**, regionale **Übersichten** und **Vorhersagen** für vier bis fünf Tage. Ferner sind **Bekanntmachungen über Schifffahrtsbeschränkungen** sowie **über Einsatzgebiete und Unterstützung** der staatlichen Eisbrecher enthalten. Jede Woche ist eine **Referenz-Eiskarte** des gesamten Ostseeraumes beigelegt. Für die Eisbedeckung des westlichen Ostseeraumes und der Nordseeküste wird bei Eisvorkommen täglich eine Eiskarte herausgegeben. Die Karten sind sowohl im PDF- als auch im S-411-Format zur Verwendung in geeigneten ECDIS verfügbar.

Der Eisbericht erscheint in der Regel von Ende November/Anfang Dezember bis Ende Mai/Anfang Juni in durchschnittlich 120 Ausgabennummern. Der Eisbericht ist kostenfrei und wie alle weiteren Eisdienstprodukte über das Internet abrufbar.

Eisinformation:

Telefon: +49 (0) 3 81 45 63-7 80, 7 82, 7 87
 Telefax: +49 (0) 3 81 45 63-9 49
 E-Mail: ice@bsh.de
 Internet: www.bsh.de/DE/THEMEN/Meeresumwelt/Eis/eis_node.html und www.bsis-ice.de

★ **DE. Nordsee. BSH. Bekanntmachungen. Öffentliche Auslegung von Unterlagen im Rahmen des Planfeststellungsverfahrens zur Errichtung und zum Betrieb des Netzanbindungssystems NOR-6-3 (BorWin4 und BorWin delta)**

Siehe Anhang

★ **DE. WSV. Stellenausschreibung**

Siehe Anhang

★ **DE. BSH. Ice Report. Official gazette of the Federal Maritime and Hydrographic Agency**

96th volume for the ice season 2022/2023 – indispensable for planning and performing ice navigation in the Baltic and North Seas.

The **Ice Report** is issued daily from Monday to Friday. It provides latest information on the ice and navigational conditions in the entire Baltic Sea and coastal area of the North Sea and includes **station reports**, regional **overviews**, and **forecasts** for about four to five days. Furthermore, it includes the **announcements of restrictions to navigation** as well as the **operational areas and possible assistance of ice-breakers**. Once a week a **reference ice chart** covering the whole region of the Baltic Sea is attached. An ice chart showing the ice cover of the western region of the Baltic Sea and the North Sea coast is issued daily, if ice is present. The ice charts are available in PDF as well as in S-411 format for the use in a suitable ECDIS.

The ice report is normally published from late November/early December to the end of May/early June with an average of 120 issues. The Ice Report is free of charge and is available on the internet, as well as other Ice Service products.

Ice Information:

Phone: +49 (0) 3 81 45 63-7 80, 7 82, 7 87
 Fax: +49 (0) 3 81 45 63-9 49
 e-mail: ice@bsh.de
 Internet: www.bsh.de/DE/THEMEN/Meeresumwelt/Eis/eis_node.html und www.bsis-ice.de

(BSH M1/22) 09/23

★ **DE. North Sea. BSH. Notifications. Public display of plan documents in the planning approval procedure for the construction and operation of the grid connection system NOR-6-3 (BorWin4 and BorWin delta)**

See annex

(BSH O3 22/02/23) 09/23

★ **DE. WSV. Job advertisement**

See annex

(GDWS 14/11/22) 09/23

2119

0027-7444



**HALTET DIE MEERE SAUBER
KEEP YOUR WATERWAYS CLEAN**

- ★ **DE. Nordsee. BSH. Bekanntmachung des Bundesamtes für Seeschifffahrt und Hydrographie über die öffentliche Auslegung von Unterlagen im Rahmen des Planfeststellungsverfahrens nach dem Gesetz zur Entwicklung und Förderung der Windenergie auf See (WindSeeG) in der bis zum 31. Dezember 2022 geltenden Fassung zur Errichtung und zum Betrieb des Netzanbindungssystems NOR-6-3 (BorWin4 und BorWin delta) bestehend aus einem HVDC-Kabel und einer Konverterplattform im Bereich der deutschen ausschließlichen Wirtschaftszone der Nordsee**

Beim Bundesamt für Seeschifffahrt und Hydrographie (BSH) ist von der Firma Amprion Offshore GmbH ein Antrag auf Durchführung des Planfeststellungsverfahrens nach dem Gesetz zur Entwicklung und Förderung der Windenergie auf See (WindSeeG) in der bis zum 31. Dezember 2022 geltenden Fassung zur Errichtung und zum Betrieb des Netzanbindungssystems NOR-6-3 (BorWin4 und BorWin delta) bestehend aus einem HVDC-Kabel und einer Konverterplattform im Bereich der deutschen ausschließlichen Wirtschaftszone (AWZ) der Nordsee eingereicht worden.

Als auszulegende Planunterlagen sind u.a. folgende Dokumente eingereicht worden:

- Erläuterungsbericht,
- Karten/zeichnerische Darstellungen,
- Koordinatenliste,
- Bauwerksliste und -plan,
- Umweltfachliche Stellungnahme,
- Wasserrechtlicher Fachbeitrag,
- Schallprognose – Modellierung der Unterwasser-schallemissionen während der Rammarbeiten,
- Emissionsvorstudien (Kabel und Konverter),
- Technische Risikoanalyse,
- Kollisionsfreundlichkeitsanalyse,
- Zeit- und Maßnahmenplan,
- Standortgutachten Hubschrauberlandedeck.

Die Unterlagen stehen online auf der BSH-Webseite unter www.bsh.de (über den Reiter „Bekanntmachungen“) in der Zeit vom **6. März 2023 bis einschließlich 5. April 2023** zur Verfügung. Zusätzlich liegen die Planunterlagen während der Dienstzeiten für jedermann zur Einsichtnahme aus im

Bundesamt für Seeschifffahrt und Hydrographie
– Bibliothek –
Bernhard-Nocht-Straße 78
20359 Hamburg

Montag, Mittwoch und
Donnerstag 09:00–15:00 Uhr
Dienstag 09:00–16:00 Uhr
Freitag 09:00–14:30 Uhr

und im

- ★ **DE. North Sea. BSH. Announcement of the Federal Maritime and Hydrographic Agency regarding public display of plan documents in the planning approval procedure according to the Offshore Wind Energy Act in the version applicable until 31 December 2022 for the construction and operation of the grid connection system NOR-6-3 (BorWin4 and BorWin delta) consisting of a HVDC-grid connection and a converter station in the German Exclusive Economic Zone of the North Sea**

The Federal Maritime and Hydrographic Agency (Bundesamt für Seeschifffahrt und Hydrographie, BSH) has received an application by the company Amprion Offshore GmbH for the planning approval procedure according to the Offshore Wind Energy Act (Gesetz zur Entwicklung und Foerderung der Windenergie auf See (WindSeeG)) in the version applicable until 31 December 2022 for the construction and operation of the grid connection system NOR-6-3 (BorWin4 and BorWin delta) consisting of a HVDC-grid-connection and a converter station in the German Exclusive Economic Zone (EEZ) of the North Sea.

Inter alia the following documents have been submitted as planning documents to be exhibited:

- Explanatory report,
- Maps/Drawings,
- List of coordinates,
- List and plan of constructions,
- Environmental expert opinion,
- Technical contribution on water law,
- Noise prediction – Modelling of the underwater noise emissions during the pile driving works,
- Emission preliminary studies (HVDC-grid connection and converter station),
- Technical risk analysis,
- Collision friendliness analysis,
- Time and action plan,
- Site assessment (helicopter landing deck).

The documents are available online on the BSH website at www.bsh.de (via the “Announcements” tab) in the period **from 6 March 2023 to 5 April 2023 inclusive**. The application documents are also open for public inspection during the office hours at the

Bundesamt für Seeschifffahrt und Hydrographie
– Bibliothek –
Bernhard-Nocht-Straße 78
20359 Hamburg

Monday, Wednesday and
Thursday 0900–1500
Tuesday 0900–1600
Friday 0900–1430

and at the

Bundesamt für Seeschifffahrt und Hydrographie
– Bibliothek –
Neptunallee 5
18057 Rostock

Montag, Mittwoch und
Donnerstag 08:30–11:30 Uhr und
13:00–15:00 Uhr
Freitag 08:30–11:30 Uhr und
13:00–14:00 Uhr
Dienstag geschlossen.

Einwendungen und Stellungnahmen nach § 73 Absatz 4 VwVfG

Jeder, dessen Belange durch das Vorhaben berührt werden, kann bis **zwei Wochen** nach Ablauf der Auslegungsfrist, also spätestens bis einschließlich **19. April 2023** (maßgeblich ist der Tag des Eingangs), schriftlich oder zur Niederschrift Einwendungen gegen den Plan beim BSH, Dienstsitz Hamburg oder Rostock, erheben (§ 73 Absatz 4 Satz 1 Verwaltungsverfahrensgesetz (VwVfG)). Die Einwendungen müssen Namen und Anschrift des Einwendenden enthalten, das betroffene Rechtsgut bzw. Interesse benennen und die befürchtete Beeinträchtigung darlegen. Mit Ablauf der Einwendungsfrist sind für dieses Planfeststellungsverfahren alle Einwendungen ausgeschlossen, die nicht auf besonderen privatrechtlichen Titeln beruhen (§ 73 Absatz 4 Satz 3 VwVfG).

Anerkannte Vereinigungen

Vereinigungen, die auf Grund einer Anerkennung nach anderen Rechtsvorschriften befugt sind, Rechtsbehelfe nach der Verwaltungsgerichtsordnung gegen den Planfeststellungsbeschluss einzulegen, können innerhalb der vorgenannten Frist Stellungnahmen zu dem Plan abgeben. Mit Ablauf der vorgenannten Frist sind auch diese Stellungnahmen für dieses Planfeststellungsverfahren ausgeschlossen (§ 73 Absatz 4 Satz 3, 5 und 6 VwVfG).

Einwendungen, Stellungnahmen und Äußerungen sind schriftlich oder zur Niederschrift an einen der folgenden Dienstsitze des Bundesamtes für Seeschifffahrt und Hydrographie zu übersenden oder abzugeben:

Bundesamt für Seeschifffahrt und Hydrographie
Abteilung O
Bernhard-Nocht-Straße 78
20359 Hamburg

oder

Bundesamt für Seeschifffahrt und Hydrographie
Abteilung O
Neptunallee 5
18057 Rostock

Gemäß § 47 Abs. 5 WindSeeG in der bis zum 31. Dezember 2022 geltenden Fassung besteht die Möglichkeit, auf eine Erörterung der rechtzeitig erhobenen Einwendungen gegen bzw. Stellungnahmen und Äußerungen zum Plan mit der Trägerin des Vorhabens, den Behörden, den Betroffenen sowie denje-

Bundesamt für Seeschifffahrt und Hydrographie
– Bibliothek –
Neptunallee 5
18057 Rostock

Monday, Wednesday and
Thursday 0830–1130 and
1300–1500
Friday: 0830–1130 and
1300–1400
Tuesday closed.

Objections and statements according Section 73 para. 4 VwVfG

*Any person whose interests are affected by the project may lodge objections to the plan in writing or otherwise put on record at the Federal Maritime and Hydrographic Agency in Hamburg or Rostock up to **two weeks** after expiry of the public inspection period, therefore at the latest until **19 April 2023** inclusive (the day of receipt at the agency is decisive), Section 73 para. 4 sentence 1 Administrative Procedure Act (VwVfG). The objections shall include name and address of the objecting party, the affected legal asset or legally protected interest and the feared encroachment. Once the deadline for lodging objections has expired, all objections that are not based on special titles under private law are excluded for this plan approval procedure (Section 73 para. 4 sentence 3 VwVfG).*

Recognized Associations

Associations which are empowered to appeal against the planning approval decision under the Code of Administrative Court Procedure due to a recognition under other legal provisions, may submit statements to the plan within the aforementioned period. Once the aforementioned period has expired, these statements for the planning approval procedure are also excluded (Section 73 para. 4 sentence 3, 5 and 6 VwVfG).

Objections, comments, and observations must be sent in writing to or put on record at one of the following offices:

*Bundesamt für Seeschifffahrt und Hydrographie
(Federal Maritime and Hydrographic Agency)
Abteilung O (Department O)
Bernhard-Nocht-Straße 78
20359 Hamburg*

or

*Bundesamt für Seeschifffahrt und Hydrographie
(Federal Maritime and Hydrographic Agency)
Abteilung O (Department O)
Neptunallee 5
18057 Rostock*

According to Section 47 para. 5 Offshore Wind Energy Act in the version applicable until 31 December 2022 there is the option to waive a discussion of objections to or statements on the plans with the project developer, the authorities, the affected parties and the persons who have raised objections or made statements

nigen, die Einwendungen erhoben oder Stellungnahmen oder Äußerungen abgegeben haben, zu verzichten. Die Entscheidung über den Verzicht auf eine Erörterung ergeht nach Eingang und Durchsicht der Einwendungen und Stellungnahmen gesondert. Eine etwaige Erörterung der Einwendungen und Stellungnahmen wird rechtzeitig, mindestens aber eine Woche vorher, ortsüblich bekannt gemacht. Es wird darauf hingewiesen, dass bei Ausbleiben eines Beteiligten in der Erörterung auch ohne ihn verhandelt werden kann.

Gemäß Gesetz zur Sicherstellung ordnungsgemäßer Planungs- und Genehmigungsverfahren während der COVID-19-Pandemie (Planungssicherstellungsgesetz – PlanSiG) genügt zur Erörterung anstelle eines Erörterungstermins eine Online-Konsultation.

Die Online-Konsultation ist nicht öffentlich, da es sich wie auch der grundsätzlich vorgesehene Erörterungstermin nicht um eine allgemeine Informationsveranstaltung handelt.

Die Zustellung der Entscheidung über die Einwendungen kann durch öffentliche Bekanntmachung ersetzt werden, wenn mehr als 50 Benachrichtigungen oder Zustellungen vorzunehmen sind.

Im Auftrag
Jana Rehder

Bundesamt für Seeschifffahrt und Hydrographie

Hamburg, 3. März 2023

Az.: BSH/5121/BorWin4 und BorWin delta/PFV

in time. The decision on the waiver of a discussion is to be made separately after receipt of the objections and comments. If any discussion of the objections and comments is applicable, it will be announced locally in time at least one week in advance. If a party is absent from the discussion, it may also be heard without him.

In accordance with the law to ensure proper planning and approval procedures during the COVID-19 pandemic (Planning Security Act – PlanSiG) an online consultation shall be sufficient instead of a discussion meeting.

The online consultation as well as the usually intended discussion meeting are not open to the public, since they are not general information events.

In case more than 50 notifications have to be made or served, the notification of decisions on objections may be replaced by public announcement.

*For the Federal Maritime and Hydrographic Agency
Jana Rehder*

Hamburg, 3 March 2023

File ref.: BSH/5121/BorWin4 und BorWin delta/PFV

GENERALDIREKTION WASSERSTRASSEN UND SCHIFFFAHRT

Um unmittelbar auf Personalfluktuationen reagieren zu können, wird ein Bewerber-POOL aufgebaut. Hierfür sucht die **Generaldirektion Wasserstraßen und Schifffahrt (GDWS)**

Nautikerinnen/Nautiker (m/w/d)

zum Einsatz als Wachleiterin/Wachleiter (Nautikerin/Nautiker vom Dienst) in den Verkehrszentralen an den Standorten **Rostock-Warnemünde, Lübeck-Travemünde, Brunsbüttel, Cuxhaven, Wilhelmshaven, Emden, Bremerhaven und Bremen**

Referenzcode der Ausschreibung **20222599_0001**

Ihr Profil

Das sollten Sie unbedingt mitbringen:

- In Deutschland erworbener oder nach deutschem Recht anerkannter Fachhochschul- bzw. Bachelorabschluss (mit Diplom) der Fachrichtung/bzw. im Studiengang „Nautik“
- Mindestens das (aktuell gültige) nautische Befähigungszeugnis 1. Offizier (NEO) gem. § 29 Abs. 1 Nr. 2 Seeleute-Befähigungsverordnung (See-BV)
- Allgemeines (aktuell gültig) Funkbetriebszeugnis (GOC)
- Gesundheitliche Eignung für den Wechselschichtdienst
- Sehr gute Sprachkenntnisse Englisch (auch maritimes Englisch)
- Verhandlungssichere Kenntnisse der Amtssprache Deutsch (mündlich und schriftlich)
- Konzentrationsfähigkeit, Überzeugungsfähigkeit, Ausdrucksvermögen, Fähigkeit zum problem-lösenden und logischen Denken sowie Geschwindigkeit und Flexibilität im Schlüsse ziehen mindestens im mittleren Leistungsbereich

Das wäre wünschenswert:

- Aktuelle Erfahrungsseefahrtzeit in der Kauffahrteischifffahrt

Das bieten wir Ihnen

- Einstellung im Tarifbeschäftigtenverhältnis nach dem Tarifvertrag für den öffentlichen Dienst (TVöD)
- Bezahlung zunächst nach Entgeltgruppe 10; nach erfolgreich abgeschlossener Unterweisung und Einsatz als Nautiker/Nautikerin vom Dienst in einer Verkehrszentrale erfolgt die Bezahlung nach Entgeltgruppe 11
- Bei Erfüllung der Voraussetzungen ist auch eine spätere Übernahme in die Beamtenlaufbahn des gehobenen technischen Verwaltungsdienstes Nautischer Dienst grundsätzlich möglich

Besondere Hinweise

Aufgrund des Schichtdienstes sind die Stellen in den Verkehrszentralen grundsätzlich nicht zur Besetzung mit Teilzeitkräften geeignet.

Bewerbungen von Frauen sind ausdrücklich erwünscht. Frauen werden bei gleicher Qualifikation nach Maßgabe des § 8 Bundesgleichstellungsgesetzes bevorzugt berücksichtigt.

Schwerbehinderte Menschen werden bei gleicher fachlicher Eignung nach Maßgabe des SGB IX bevorzugt eingestellt. Es wird nur ein Mindestmaß an körperlicher Eignung verlangt.

Wir begrüßen die Bewerbung von Menschen aller Nationalitäten.

Die Auswahl erfolgt durch eine Kommission.

Fühlen Sie sich angesprochen?

Dann bewerben Sie sich bitte **bis zum 29.12.2023** über das Elektronische Bewerbungsverfahren (EBV) im Intranet unter <http://intranet.res.bund.de/Shared/BAV/Einstieg-EBV>

Wählen Sie dort „Bewerbung mittels Referenzcode“ aus und geben Sie bitte im Verlauf Ihrer Bewerbung den **Referenzcode 20222599_0001** ein. Die Benutzerdokumentation finden Sie über den o. g. Link.

Sollten Sie sich mit Ihrer privaten E-Mail-Adresse bewerben, so wählen Sie bitte die Einstiegsseite www.bav.bund.de/Einstieg-EBV und den **Referenzcode 20222599_9100**.

Bitte laden Sie Ihre vollständigen Bewerbungsunterlagen (**Motivationsschreiben, Lebenslauf, Diplom-/Bachelorurkunde und -zeugnis, nautische Befähigungszeugnis, GOC und Nachweise zur Erfahrungsseefahrtzeit**) als Anlage in Ihrem Kandidatenprofil hoch.

Zusätzlich pflegen Sie bitte in Ihrem Kandidatenprofil unter „**Ausbildung/Abschlüsse**“ Ihren Studienabschluss mit Ausprägung der Abschlussnote bzw. Ihre Laufbahnbefähigung und/oder Berufsabschluss und unter „**Berufserfahrung**“ den letzten Arbeitgeber (inklusive des Aktuellen).

Sie können sich auch per Post unter

Bundesanstalt für Verwaltungsdienstleistungen
Schloßplatz 9
26603 Aurich

bewerben.

Für Fragen im Zusammenhang mit dem Elektronischen Bewerbungsverfahren steht Ihnen die Bundesanstalt für Verwaltungsdienstleistungen unter der Rufnummer 04941 602-240 zur Verfügung.

Ansprechpartner/in

Für weitere Auskünfte stehen Ihnen Herr Geertz, Tel. 0228 7090-2531 (E-Mail: rainer.geertz@wsv.bund.de) zur Verfügung.

Weitere Informationen erhalten Sie über das Internet unter www.gdws.wsv.de oder www.bav.bund.de.