



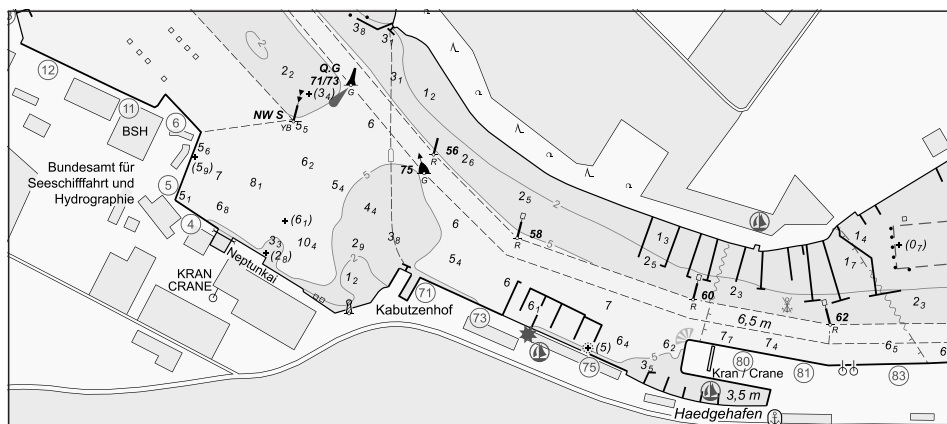
BUNDESAMT FÜR
SEESCHIFFFAHRT
UND
HYDROGRAPHIE

Nachrichten für Seefahrer

Notices to Mariners

Amtliche Veröffentlichungen für die Seeschifffahrt
Official Maritime Publication

17. Februar 2023 · 154. Jahrgang
17 February 2023 · Volume 154



NfS 07/2023

Karten, Seehandbücher und Leuchtfeuerverzeichnisse usw. bitte sofort berichtigen.

Geographische Länge bezogen auf den Nullmeridian.

Kurse und Peilungen rechtweisend in Graden von 000° bis 360°.

Sektorengrenzen der Feuer von See aus.

Tragweiten für 10 sm meteorologische Sichtweite; Sichtweiten für 5 m Augeshöhe.

Tiefenangaben und trockenfallende Höhen bezogen auf das Kartennull.

Andere Höhen bezogen auf kartenspezifische Höhenbezugsflächen.

Entfernungsangaben in metrischen Maßen sowie in Seemeilen (sm) und Kabellängen (kbl).

Zeichen und Abkürzungen in den deutschen Seekarten siehe Karte 1/INT 1.

Weitere Abkürzungen und Erklärungen sind in der „Jährlichen Beilage zu den Nachrichten für Seefahrer“ (NfS) sowie im „Handbuch für Brücke und Kartenhaus“ enthalten.

Übersetzungen

Die bereitgestellten englischen Übersetzungen sind ein Service für die internationale Schifffahrt. Rechtsverbindlich ist der deutsche Text.

Freiwillige Mitarbeit

Jeder Hinweis zur Vervollständigung oder Berichtigung der nautischen Veröffentlichungen dient der Seeschifffahrt. Beiträge erbitten wir an das:

Bundesamt für Seeschifffahrt und Hydrographie
Neptunallee 5, 18057 Rostock
Telefon/*Telephone* +49 (0) 3 81 45 63-5 (Vermittlung/*operator*)
Telefax +49 (0) 3 81 45 63-9 48 (Vermittlung/*operator*)
E-Mail/*E-mail* nfs@bsh.de
Internet www.bsh.de

Die Inhalte dieses Werkes sind rechtlich geschützt. Die dadurch begründeten Rechte, insbesondere die der Übersetzung, des Nachdrucks, des Vortrags, der Entnahme von Abbildungen und Tabellen, der Verbreitung, der Mikroverfilmung oder der Vervielfältigung auf anderen Wegen und der Speicherung bleiben, auch bei nur auszugsweiser Verwertung, vorbehalten. Eine Vervielfältigung dieses Werkes oder von Teilen dieses Werkes ist auch im Einzelfall nur in den Grenzen der gesetzlichen Bestimmungen der Bundesrepublik Deutschland zulässig.

Verbindlicher Endpreis Monatsabonnement € 14,00 inkl. MwSt., Einzelheft € 5,00 inkl. MwSt. (zzgl. Postzustellgebühr)

(für den Europäischen Wirtschaftsraum gelten die Preise als „Unverbindliche Preisempfehlung“)

© Bundesamt für Seeschifffahrt und Hydrographie
Hamburg und Rostock 2023
www.bsh.de

ISSN-Nr. Druck 0027-7444
Digital 1437-4048

Charts, Sailing Directions and Lists of Lights etc. to be corrected immediately.

Geographic longitude referred to Greenwich meridian.

True courses and bearings in degrees from 000° to 360°.

Sector limits of lights from seaward.

Luminous ranges at 10 nautical miles meteorological visibility, at 5 m height of eye.

Depths and drying heights referred to Chart Datum.

Other heights referred to chart specific height datum.

Distances in metric units, nautical miles, and cable lengths.

For symbols and abbreviations used in the German nautical charts, please refer to Karte 1/INT 1.

Additional abbreviations and explanations are provided in the enclosure to the “Annual enclosure to the Notices to Mariners” (NfS) and in the “Handbuch für Brücke und Kartenhaus”.

Translations

The provided English translations are a service for the international shipping. The German text version prevails in any case.

Voluntary cooperation

Any information provided to supplement or correct nautical publications supports the safety of navigation. Such information should be sent to:

The contents of this publication are protected by copyright. All rights are reserved, specifically the rights of translation, reprinting, recitation, reuse of illustrations and tables, promulgation, reproduction on microfilm or in any other way, as well as the right of storage, either in whole or in part. Reproduction of this publication or parts of this publication is permitted only under the provisions of German law, also in individual cases.

Fixed price per month € 14.00 incl. VAT, single issue € 5.00 incl. VAT (plus postage)

(In the European Economic Area, the above prices are recommended prices)

© Federal Maritime and Hydrographic Agency
Hamburg and Rostock 2023
www.bsh.de

ISSN-Nr. Print 0027-7444
Digital 1437-4048

P- und T-Berichtigungen/P and T corrections

Nach den Nachrichten für Seefahrer Heft 01/2021 bis zum Heft 06/2023

According to the German Notices to Mariners (NfS) issue 01/2021 to issue 06/2023

Neuerscheinungen des BSH/New BSH publications

Bücher/Books: –

Karten/Charts: –

Teil 1 – Berichtigungen zu den Karten/Part 1 – Corrections to charts**Nordsee/North Sea**

1000	1540	1541	1620
------	------	------	------

Ostsee/Baltic Sea

40	162	1672	2311	2312
----	-----	------	------	------

Teil 2 – Berichtigungen zu den Seebüchern/Part 2 – Corrections to nautical publications

4003 Leuchtfeuerverzeichnis, südöstliche Nordsee 2023

Teil 3 – Mitteilungen/Part 3 – Notifications

- DE. BSH. Marktüberwachung. Sicherheitshinweis zu Fallschirmrakete Pirolec L-35/L-35A (MED/1.8)/DE. BSH. *Market Surveillance. Safety alert for use Red Rocket Parachute Flare L-35/L-35A (MED/1.8)*
- DE. BSH. Stellenausschreibungen/DE. BSH. *Job advertisements*

Beilagen/Enclosures

- DE. BSH. Deckblätter zum Lfv./DE. BSH. *Corrections to the List of Lights*

P- und T-Berichtigungen/*P and T corrections***Gültige P- und T-Berichtigungen**
vom 17. Februar 2023***P and T Corrections in force***
*dated 17 February 2023*Nach den Nachrichten für Seefahrer
Heft 01/2021 bis zum Heft 06/2023*According to the German Notices to Mariners (NfS)*
issue 01/2021 to issue 06/2023

Karten-Nr. <i>Chart No.</i>	NfS-Heft-Nr. <i>NfS issue No.</i>	Karten-Nr. <i>Chart No.</i>	NfS-Heft-Nr. <i>NfS issue No.</i>
T 30	2022: 43	T 36	2022: 43
		T 2210	2022: 43

Teil 1/Part 1**Berichtigungen zu den Karten/*Corrections to charts*****Nordsee/North Sea****★ 1000****N-lich OWP Deutsche Bucht**

Letzte NfS:

06/23

Trage ein

Insert

#

54° 30,15' N 005° 47,54' E



54° 29,70' N 005° 39,30' E

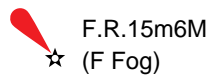
(WSA Elbe-Nordsee 28, 31/23) 07/23

★ 1540**Bremerhaven**

Letzte NfS:

04/23

Trage ein

Insert

53° 32,15' N 008° 34,48' E

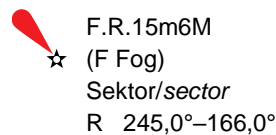
(WSA Weser-Jade-Nordsee 06/02/23) 07/23

★ 1541**Bremerhaven**

Letzte NfS:

04/23

Ersetze

Replacedurch
by

53° 32,153' N 008° 34,480' E

(WSA Weser-Jade-Nordsee 06/02/23) 07/23

★ 1620**SO-lich Neufeld-Reede Ost**

Letzte NfS:

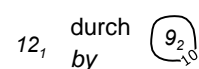
03/23

Trage ein

Insert

53° 52,23' N 009° 04,90' E

Ersetze

Replace

53° 52,13' N 009° 04,50' E

(WSA Elbe-Nordsee, Survey 85691/23) 07/23

Ostsee/Baltic Sea

★ 40

O-lich OWP Arcadis Ost 1

INT 1201

Letzte NfS:

04/23

Streiche

Delete

54° 50,1' N 013° 53,5' E

(WSA Ostsee 34/23) 07/23

★ 162

O-lich OWP Arcadis Ost 1

INT 1342

Letzte NfS:

06/23

Streiche

Delete

54° 50,1' N 013° 53,5' E

(WSA Ostsee 34/23) 07/23

★ 1672

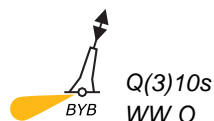
SW-lich Pagenwerder

INT 1355

Letzte NfS:

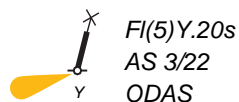
40/22

Trage ein

Insert

54° 09,806' N 012° 06,088' E

Verlege

Relocate

nach

to 54° 09,660' N 012° 06,427' E

(WSA Ostsee 32, 33/23) 07/23

★ 2311

SW-lich Pagenwerder

Letzte NfS:

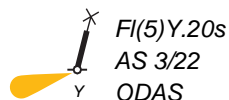
40/22

Trage ein

Insert

54° 09,806' N 012° 06,088' E

Verlege

Relocate

nach

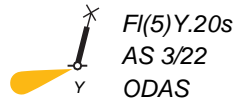
to 54° 09,660' N 012° 06,427' E

(WSA Ostsee 32, 33/23) 07/23

★ 2312

SW-lich PagenwerderLetzte NfS:
33/22Trage ein
InsertQ(3)10s
WW O

54° 09,806' N 012° 06,088' E

Verlege
RelocateFl(5)Y.20s
AS 3/22
ODAS

nach

to 54° 09,660' N 012° 06,427' E

(WSA Ostsee 32, 33/23) 07/23

Beilagen/*Enclosures*

DE. BSH. Deckblätter zum Lfv.

DE. BSH. Corrections to the List of Lights

(BSH N2/23) 07/23

4003 Lfv. südöstliche Nordsee 2023**316020**
B 1274**Geeste, N**
Mast, schwarz, r. Kopf (3 m)53°32,15' N
008°34,48' E**F.RW****15 m R 6 M** 245,0° – 166,0°
W*Nebelfeuer*

(WSA Weser-Jade-Nordsee 06/02/23) 2023-07

Teil 2/Part 2

Berichtigungen zu den Seebüchern/*Corrections to nautical publications*

(Gültig bis zur nächsten Ausgabe)

(Valid till next edition)

4003 Leuchtuerverzeichnis, südöstliche Nordsee 2023

Berichtigung als Beilage in der Mitte des Heftes

(BSH N2/23) 07/23

Teil 3/Part 3 Mitteilungen/Notifications

★ **DE. BSH. Marktüberwachung. Sicherheitshinweis zu Fallschirmrakete Pirolec L-35/L-35A (MED/1.8)**

Die Marktüberwachung des BSH wurde durch das Niederländische Amt für Sicherheit (Dutch Safety Board) über einen Todesfall bei der Verwendung einer Fallschirmrakete informiert.

Betroffen sind Fallschirmraketen des Typs L-35/L-35A mit der Losnummer 0525/2021 – 113, Hersteller ist die Firma Pirolec.

Aufgrund des hohen Risikos, wurde das Produkt bereits zurückgerufen. Im Interesse Ihrer Sicherheit empfiehlt das BSH die Hinweise des Niederländischen Amtes für Sicherheit zu beachten. Sollten Sie Fallschirmraketen dieses Typs an Bord feststellen, informieren Sie bitte die Marktüberwachung im BSH (möglichst inklusive genauer Beschreibung und Foto der Rakete).

Der Sicherheitshinweis ist auch auf der Internetseite des BSH veröffentlicht unter:

https://www.bsh.de/DE/THEMEN/Schifffahrt/Schiffsausruestung_Marktueberwachung/Marktueberwachung/Mitteilungen/Kapitel_1_Rettungsmittel/2023_01_Pirolec/Pirolec.html?nn=1925270

(BSH S23 06/02/23) 07/23

★ **DE. BSH. Stellenausschreibungen**

Siehe Anhang

★ **DE. BSH. Market Surveillance. Safety alert for use Red Rocket Parachute Flare L-35/L-35A (MED/1.8)**

The market surveillance of the BSH has been informed by the Dutch Safety Board about a fatality during the use of a parachute rocket.

Affected are parachute rockets of the type L-35/L-35A with the lot number 0525/2021 – 113 of the manufacturer Pirolec

Due to the high risk, the product has already been recalled. In the interest of your safety, the BSH recommends that you follow the advice of the Netherlands Safety Authority. If you notice parachute rockets of this type on board, please inform the market surveillance department at the BSH (if possible including a precise description and photo of the rocket).

The safety notice is also published on the BSH website at:

★ **DE. BSH. Job advertisements**

See annex

(BSH Z2 08/02/23) 07/23

Das Bundesamt für Seeschifffahrt und Hydrographie (BSH) sucht zum 01.05.2023 für die Abteilung „Nautische Hydrographie“ (N), Referat „Schiffe und Geräte“ (N3), Sachgebiet „Einsatz der Schiffe“ (N32) auf dem Vermessungs-, Wracksuch- und Forschungsschiff (VWFS) „Wega“, **unbefristet**, eine/einen

Nautische Wachoffizierin/Nautischen Wachoffizier (NWO 500) Bootsführerin/Bootsführer für Vermessungsboote (m/w/d)

das Einsatzgebiet ist Nordsee und Ostsee

Der Dienstort ist Hamburg.

Referenzcode der Ausschreibung 20230339_0002

Dafür brauchen wir Sie

- Führen von Vermessungsbooten nach Kursangaben durch die Vermessungsleiterin/den Vermessungsleiter bzw. durch installierte Vermessungssysteme
- Führen des Bootes zum Tauchereinsatz
- Durchführung von Verpeilungen küstennaher Gewässer, auch flacher Uferzonen und Häfen
- Instandhaltung, Wartung und Pflege des Schiffes und der Vermessungsboote einschließlich aller Einrichtungen
- Seemännische Tätigkeiten an Bord des Vermessungsschiffes

Ihr Profil

Das sollten Sie unbedingt mitbringen

- Gültiges Befähigungszeugnis als Nautische Wachoffizierin/Nautischer Wachoffizier küstennahe Fahrt (NWO 500) oder gleichwertiges Befähigungszeugnis bzw. Patent (AN), alternativ ein gültiges Befähigungszeugnis für den Dienst als Kapitänin/Kapitän auf Fischereifahrzeugen (mind. BKü) oder gleichwertig;
- Gültiges Seefunkzeugnis (ROC) oder gleichwertig,
- Nachweis über die Befähigung nach VI/1 der Anlage zum STCW-Übereinkommen (Sicherheitsgrundausbildung)
- Nachweis über die Befähigung nach VI/2 der Anlage zum STCW-Übereinkommen (Rettungsbootsmann)
- Nachweis über die Befähigung nach VI/3 der Anlage zum STCW-Übereinkommen (Fortschrittliche Brandbekämpfung)
- Gültige Seediensttauglichkeit nach I/9 der Anlage zum STCW-Übereinkommen

Die o.g. Kriterien müssen spätestens zum Zeitpunkt der Besetzung erfüllt sein.

Das wäre wünschenswert

- Qualität und Verwertbarkeit der Arbeitsergebnisse
- Zeitmanagement und Arbeitsquantität
- Im Rahmen der Fachkenntnisse sind wichtig:
 - Abgeschlossene Berufsausbildung als Schiffsmechanikerin/Schiffsmechaniker oder einem verwandten Beruf (z.B. Matrosin/Matrose, Fischwirtin/Fischwirt)
 - Fortbildung zur Tauchersignalfrau/zum Tauchersignalmann
- Auffassungsgabe
- Kommunikations- und Informationsfähigkeit
- Fähigkeit zur Zusammenarbeit

Bitte gehen Sie in Ihrem Motivationsschreiben auf die genannten Fähigkeiten und Kenntnisse ein.

Das bieten wir Ihnen

Die Eingruppierung erfolgt in Entgeltgruppe 8 TVöD soweit die persönlichen und tariflichen Anforderungen erfüllt sind. Im Hinblick auf Personalgewinnung und Personalentwicklung wird die Stufenzuordnung im Einzelfall geprüft. Änderungen bleiben vorbehalten.

Tarifbeschäftigte des Bundes werden darauf hingewiesen, dass die Stelle während der Erprobung nur vorübergehend übertragen wird und während der Erprobungszeit keine Höhergruppierung erfolgt, sondern – wenn die Voraussetzungen erfüllt sind – eine Zulage nach § 14 Abs. 3 TVöD bezahlt wird.

Besondere Hinweise

Durch die Aufstellung der Dienstpläne wird den Beschäftigten ein größtmögliches Maß an Planungssicherheit gewährleistet. Die Einsätze der Schiffe dauern in der Regel 10 Tage, dazwischen liegen üblicherweise vier Tage Hafengewache. Eine Ablösung erfolgt unter normalen Umständen nach zwei Törns an Bord gefolgt von einem Freitörn. Die Hafengewachen werden gleichmäßig verteilt.

Bewerbungen von Frauen sind ausdrücklich erwünscht. Bei gleicher Qualifikation werden Frauen nach Maßgabe des § 8 BGlG bevorzugt berücksichtigt.

Schwerbehinderte Menschen werden bei gleicher fachlicher Eignung bevorzugt eingestellt. Es wird nur ein Mindestmaß an körperlicher Eignung verlangt.

Wir begrüßen die Bewerbung von Menschen aller Nationalitäten.

Die Auswahl erfolgt durch eine Kommission.

Die Auswahlgespräche werden im Hinblick auf die pandemische Lage gegebenenfalls als Videokonferenz durchgeführt.

Fühlen Sie sich angesprochen?

Dann bewerben Sie sich bitte **bis zum 13.03.2023** über das Elektronische Bewerbungsverfahren (EBV) auf der Einstiegsseite

<http://www.bav.bund.de/Einstieg-EBV>

Hier geben Sie bitte den **oben genannten Referenzcode** ein.

Bitte laden Sie im weiteren Verlauf Ihre vollständigen Bewerbungsunterlagen (**Motivationsschreiben, Lebenslauf, Berufsabschlusszeugnisse und -urkunden bzw. Studienabschlusszeugnisse und -urkunden sowie qualifizierte Arbeitszeugnisse/ Beurteilungen**) als Anlage in Ihrem Kandidatenprofil hoch. Arbeitszeugnisse sind lückenlos vorzulegen, einschließlich eines aktuellen Zeugnisses, das nicht älter als 2 Jahre ist.

Zusätzlich pflegen Sie bitte in Ihrem Kandidatenprofil unter „**Ausbildung/Abschlüsse**“ Ihren entsprechenden Berufs-/Studienabschluss mit Ausprägung.

Bei ausländischen Bildungsabschlüssen ist eine Bescheinigung der **Datenbank anabin** über die Vergleichbarkeit mit einem deutschen Abschluss vorzulegen. Nähere Informationen hierzu entnehmen Sie bitte der Internetseite

http://anabin.kmk.org/no_cache/filter/hochschulabschluesse.html.

Für Fragen im Zusammenhang mit dem Elektronischen Bewerbungsverfahren steht Ihnen die Bundesanstalt für Verwaltungsdienstleistungen unter der Rufnummer +49 (0) 4941-602 240 zur Verfügung.

Ansprechperson

Für fachliche Auskünfte steht Ihnen

Frau Ann-Christin Bräuer (Tel.: +49 (0) 40 3190-4320, E-Mail: ann-christin.braeuer@bsh.de) zur Verfügung.

Bei allgemeinen Fragen wenden Sie sich bitte an

Frau Ines Erler (Tel.: +49 (0) 381 4563-734, E-Mail: ines.erler@bsh.de).

2119

0027-7444



**HALTET DIE MEERE SAUBER
KEEP YOUR WATERWAYS CLEAN**