



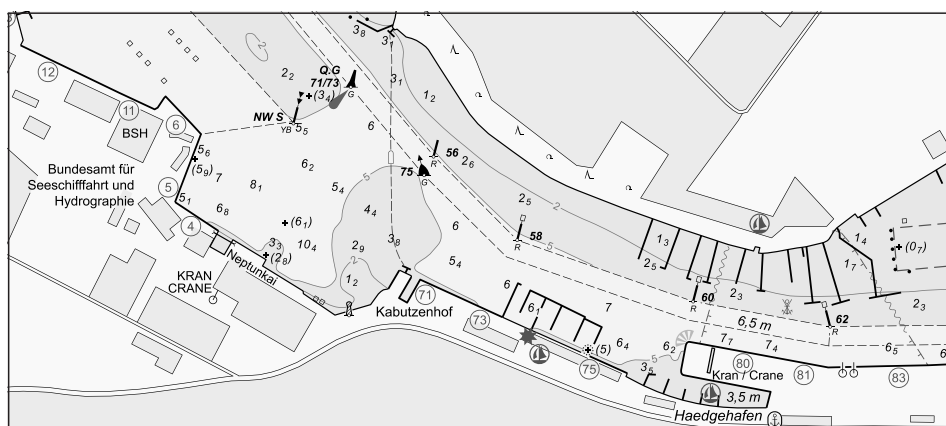
BUNDESAMT FÜR
SEESCHIFFFAHRT
UND
HYDROGRAPHIE

Nachrichten für Seefahrer

Notices to Mariners

Amtliche Veröffentlichungen für die Seeschifffahrt
Official Maritime Publication

27. Januar 2023 · 154. Jahrgang
27 January 2023 · Volume 154



NfS 04/2023

Karten, Seehandbücher und Leuchtfeuerverzeichnisse usw. bitte sofort berichtigen.

Geographische Länge bezogen auf den Nullmeridian.

Kurse und Peilungen rechtweisend in Graden von 000° bis 360°.

Sektorengrenzen der Feuer von See aus.

Tragweiten für 10 sm meteorologische Sichtweite; Sichtweiten für 5 m Augeshöhe.

Tiefenangaben und trockenfallende Höhen bezogen auf das Kartennull.

Andere Höhen bezogen auf kartenspezifische Höhenbezugsflächen.

Entfernungsangaben in metrischen Maßen sowie in Seemeilen (sm) und Kabellängen (kbl).

Zeichen und Abkürzungen in den deutschen Seekarten siehe Karte 1/INT 1.

Weitere Abkürzungen und Erklärungen sind in der „Jährlichen Beilage zu den Nachrichten für Seefahrer“ (NfS) sowie im „Handbuch für Brücke und Kartenhaus“ enthalten.

Übersetzungen

Die bereitgestellten englischen Übersetzungen sind ein Service für die internationale Schifffahrt. Rechtsverbindlich ist der deutsche Text.

Freiwillige Mitarbeit

Jeder Hinweis zur Vervollständigung oder Berichtigung der nautischen Veröffentlichungen dient der Seeschifffahrt. Beiträge erbitten wir an das:

Bundesamt für Seeschifffahrt und Hydrographie
Neptunallee 5, 18057 Rostock
Telefon/*Telephone* +49 (0) 3 81 45 63-5 (Vermittlung/*operator*)
Telefax +49 (0) 3 81 45 63-9 48 (Vermittlung/*operator*)
E-Mail/*E-mail* nfs@bsh.de
Internet www.bsh.de

Die Inhalte dieses Werkes sind rechtlich geschützt. Die dadurch begründeten Rechte, insbesondere die der Übersetzung, des Nachdrucks, des Vortrags, der Entnahme von Abbildungen und Tabellen, der Verbreitung, der Mikroverfilmung oder der Vervielfältigung auf anderen Wegen und der Speicherung bleiben, auch bei nur auszugsweiser Verwertung, vorbehalten. Eine Vervielfältigung dieses Werkes oder von Teilen dieses Werkes ist auch im Einzelfall nur in den Grenzen der gesetzlichen Bestimmungen der Bundesrepublik Deutschland zulässig.

Verbindlicher Endpreis Monatsabonnement € 14,00 inkl. MwSt., Einzelheft € 5,00 inkl. MwSt. (zzgl. Postzustellgebühr)

(für den Europäischen Wirtschaftsraum gelten die Preise als „Unverbindliche Preisempfehlung“)

© Bundesamt für Seeschifffahrt und Hydrographie
Hamburg und Rostock 2023
www.bsh.de

ISSN-Nr. Druck 0027-7444
Digital 1437-4048

Charts, Sailing Directions and Lists of Lights etc. to be corrected immediately.

Geographic longitude referred to Greenwich meridian.

True courses and bearings in degrees from 000° to 360°.

Sector limits of lights from seaward.

Luminous ranges at 10 nautical miles meteorological visibility, at 5 m height of eye.

Depths and drying heights referred to Chart Datum.

Other heights referred to chart specific height datum.

Distances in metric units, nautical miles, and cable lengths.

For symbols and abbreviations used in the German nautical charts, please refer to Karte 1/INT 1.

Additional abbreviations and explanations are provided in the enclosure to the “Annual enclosure to the Notices to Mariners” (NfS) and in the “Handbuch für Brücke und Kartenhaus”.

Translations

The provided English translations are a service for the international shipping. The German text version prevails in any case.

Voluntary cooperation

Any information provided to supplement or correct nautical publications supports the safety of navigation. Such information should be sent to:

The contents of this publication are protected by copyright. All rights are reserved, specifically the rights of translation, reprinting, recitation, reuse of illustrations and tables, promulgation, reproduction on microfilm or in any other way, as well as the right of storage, either in whole or in part. Reproduction of this publication or parts of this publication is permitted only under the provisions of German law, also in individual cases.

Fixed price per month € 14.00 incl. VAT, single issue € 5.00 incl. VAT (plus postage)

(In the European Economic Area, the above prices are recommended prices)

© Federal Maritime and Hydrographic Agency
Hamburg and Rostock 2023
www.bsh.de

ISSN-Nr. Print 0027-7444
Digital 1437-4048

P- und T-Berichtigungen/P and T corrections

Nach den Nachrichten für Seefahrer Heft 01/2021 bis zum Heft 03/2023

According to the German Notices to Mariners (NfS) issue 01/2021 to issue 03/2023

Neuerscheinungen des BSH/New BSH publications

Bücher/Books: –

Karten/Charts: DE31/INT 1357, DE43/INT 1358, 1810, 1820

Teil 1 – Berichtigungen zu den Karten/Part 1 – Corrections to charts**Nordsee/North Sea**

1230	1410	1430	1540	1630	1820
1240	1420	1530	1541	1810	

Ostsee/Baltic Sea

DE31	31	43	162	1512	2250
DE43	40	151	1511	1578	2260

Teil 2 – Berichtigungen zu den Seebüchern/Part 2 – Corrections to nautical publications

keine/*nil*

Teil 3 – Mitteilungen/Part 3 – Notifications

keine/*nil*

Beilagen/Enclosures

keine/*nil*

P- und T-Berichtigungen/*P and T corrections***Gültige P- und T-Berichtigungen**
vom 27. Januar 2023***P and T Corrections in force***
*dated 27 January 2023*Nach den Nachrichten für Seefahrer
Heft 01/2021 bis zum Heft 03/2023*According to the German Notices to Mariners (NfS)*
issue 01/2021 to issue 03/2023

Karten-Nr. <i>Chart No.</i>	NfS-Heft-Nr. <i>NfS issue No.</i>	Karten-Nr. <i>Chart No.</i>	NfS-Heft-Nr. <i>NfS issue No.</i>
T 30	2022: 43	T 36	2022: 43
T 31	2022: 43	T 2210	2022: 43

Teil 1/Part 1**Berichtigungen zu den Karten/*Corrections to charts*****Nordsee/North Sea****★ 1230****N-lich Mittelplate**Letzte NfS:
49/22Trage ein
*Insert*12₁ und streiche
and delete 13₄ dicht N-lich
close N


53° 49,96' N 008° 05,36' E

(WSA Weser-Jade-Nordsee, Survey 85446/22) 04/23


★ 1240**N-lich Mittelplate**Letzte NfS:
42/22Trage ein
*Insert*12₁ und streiche
and delete 13₄ dicht N-lich
close N

53° 49,96' N 008° 05,36' E

(WSA Weser-Jade-Nordsee, Survey 85446/22) 04/23


★ 1410**O-lich Hubsand. Dagebüller Fahrwasser**Letzte NfS:
43/22Trage ein
Insert und streiche
and delete 10₆ dicht dabei
close by

54° 38,02' N 008° 25,27' E


 und streiche
and delete 2₄ dicht N-lich
close N

54° 42,19' N 008° 38,61' E

(WSA Elbe-Nordsee, Survey 85612, 85613/22) 04/23

★ 1420**O-lich Hubsand. Dagebüller Fahrwasser**Letzte NfS:
43/22Trage ein
Insert und streiche
and delete 10₆ dicht dabei
close by

54° 38,02' N 008° 25,27' E

 und streiche
and delete 2₄ dicht N-lich
close N

54° 42,19' N 008° 38,61' E

(WSA Elbe-Nordsee, Survey 85612, 85613/22) 04/23

★ 1430

Dagebüller Fahrwasser

Letzte NfS:
43/22

Trage ein
Insert



und streiche
and delete

2₄

dicht N-lich
close N

54° 42,19' N 008° 38,61' E

(WSA Elbe-Nordsee, Survey 85613/22) 04/23

★ 1530

Wremer Loch

Letzte NfS:
42/22

Trage ein
Insert

11₃

und streiche
and delete

12₃

dicht O-lich
close E

53° 39,19' N 008° 24,18' E

(WSA Weser-Jade-Nordsee, Survey 85339/22) 04/23

★ 1540

Bremerhaven

Letzte NfS:
45/22

Trage ein
Insert



53° 33,00' N 008° 33,61' E



53° 32,91' N 008° 33,69' E

(WSA Weser-Jade-Nordsee, Survey 85358/22) 04/23

★ 1541

Bremerhaven

Letzte NfS:
45/22

Trage ein
Insert



und streiche
and delete

10₆

dicht dabei
close by

53° 33,004' N 008° 33,605' E



53° 32,908' N 008° 33,686' E

(WSA Weser-Jade-Nordsee, Survey 85358/22) 04/23

★ 1630

Brokdorf. Hollerwettern

Letzte NfS:
03/23

Trage ein
Insert

9₂
↘₀

53° 51,92' N 009° 17,73' E

8₁
↘₀

und streiche
and delete 11₆ und
and 13₁ dicht dabei
close by

53° 51,82' N 009° 18,00' E

Ersetze
Replace

8₃

durch
by 7₇

53° 49,87' N 009° 20,77' E

(WSA Elbe-Nordsee, Survey 85599, 85462/22) 04/23

★ 1810

OWP Sandbank

Letzte NfS:
36/21

NEUE AUSGABE/*NEW EDITION*

(BSH N2/23) 04/23

★ 1820

OWP DanTysk

Letzte NfS:
31-32/22

NEUE AUSGABE/*NEW EDITION*

(BSH N2/23) 04/23

Ostsee/Baltic Sea

★ 31

INT 1357

Letzte NfS:

50/22

Rødbyhavn bis DahmeshövedEINGEZOGEN/*WITHDRAWN*

Anmerkung: Ersetzt durch Karte DE31

Remark: Replaced by chart DE31

(BSH N2/23) 04/23

DE31

INT 1357

Rødbyhavn to DahmeshövedNEUE KARTE/*NEW CHART*

Berichtigung über den UKHO-Berichtigungsservice

Erwerb über UKHO-Vertriebswege, www.ukho.gov.uk*Updates by UKHO chart correction service**Purchase through UKHO distribution channel,**www.ukho.gov.uk*

(BSH N2/23) 04/23

★ 40

INT 1201

Letzte NfS:

03/23

O-lich OWP Arcadis Ost 1

Trage ein

Insertmit 500 m Radius
with radius 500 m centred

um

on

54° 50,11' N 013° 53,51' E

(WSA Ostsee 10/23) 04/23

★ 43

INT 1358

Letzte NfS:

38/22

Gabelsflach bis FehmarnsundEINGEZOGEN/*WITHDRAWN*

Anmerkung: Ersetzt durch Karte DE43

Remark: Replaced by chart DE43

(BSH N2/23) 04/23

DE43
INT 1358

Gabelsflach to Fehmarnsund (Fehmarn Sound)

NEUE KARTE/NEW CHART

Berichtigung über den UKHO-Berichtigungsservice
Erwerb über UKHO-Vertriebswege, www.ukho.gov.uk

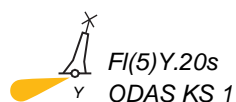
Updates by UKHO chart correction service
Purchase through UKHO distribution channel,
www.ukho.gov.uk

(BSH N2/23) 04/23

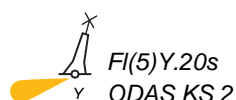
★ 151

Letzte NfS:
03/23

Streiche
Delete



54° 09,0' N 013° 53,1' E



54° 09,0' N 013° 55,6' E

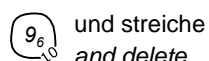


54° 10,2' N 013° 55,6' E

Trage ein
Insert

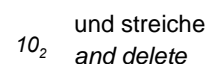
(10₅)

54° 00,10' N 014° 17,96' E



14₄ dicht S-lich
close S

53° 58,33' N 014° 16,10' E



14₂ dicht dabei
close by

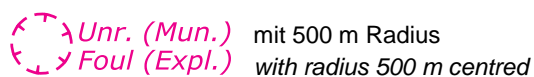
54° 14,43' N 015° 09,60' E

(PL ENC PL4MAP36_ED8, PL3C0000_ED10; WSA Ostsee 12/23) 04/23

★ 162

INT 1342
Letzte NfS:
50/22

Trage ein
Insert



um
on 54° 50,11' N 013° 53,51' E

(WSA Ostsee 10/23) 04/23

★ 1511

INT 1343

Letzte NfS:

03/23

Streiche

*Delete***S-lich Schuhmachergrund. NO-lich Lubmin. Großstüber. S-lich Usedomer Steintrendel**

Fl(5)Y.20s
ODAS MS18

54° 11,9' N 013° 40,6' E



Fl(5)Y.20s
ODAS MB1-1

54° 09,9' N 013° 39,3' E



Fl(5)Y.20s
ODAS MB1-3

54° 09,9' N 013° 38,6' E



Fl(5)Y.20s
ODAS REF GB

54° 14,9' N 013° 38,4' E



Fl(5)Y.20s
ODAS KS 1

54° 09,0' N 013° 53,1' E



Fl(5)Y.20s
ODAS KS 2

54° 09,0' N 013° 55,6' E



Fl(5)Y.20s
ODAS KS 3

54° 10,2' N 013° 55,6' E



Fl(5)Y.20s
ODAS REF PB

54° 09,1' N 013° 51,1' E



Fl(5)Y.20s
ODAS
(01.05.-31.10.)

54° 14,6' N 013° 35,1' E

(WSA Ostsee 11, 12/23) 04/23

★ 1512

Letzte NfS:
02/23

Streiche
Delete

S-lich Schuhmachergrund. Usedomer Steintrendel

FI(5)Y.20s
ODAS MS18

54° 11,9' N 013° 40,6' E



FI(5)Y.20s
ODAS KS 1

54° 09,0' N 013° 53,1' E



FI(5)Y.20s
ODAS KS 2

54° 09,0' N 013° 55,6' E



FI(5)Y.20s
ODAS KS 3

54° 10,3' N 013° 55,6' E



FI(5)Y.20s
ODAS REF PB

54° 09,1' N 013° 51,1' E

(WSA Ostsee 12/23) 04/23

★ 1578

Streiche
Delete

Großstubber

FI(5)Y.20s
ODAS
(01.05.-31.10.)

54° 14,6' N 013° 35,1' E



FI(5)Y.20s
ODAS REF GB

54° 14,9' N 013° 38,4' E

(WSA Ostsee 11, 12/23) 04/23

★ 2250

Letzte NfS:
28-29/21

Trage ein
Insert



ODAS

53° 58,36' N 011° 22,14' E

(WSA Ostsee 7/23) 04/23

★ **2260**Letzte NfS:
24/21Trage ein
*Insert***W-lich Poel**

53° 58,36' N 011° 22,14' E

(WSA Ostsee 7/23) 04/23

Teil 2/Part 2

Berichtigungen zu den Seebüchern/*Corrections to nautical publications*

(Gültig bis zur nächsten Ausgabe)

(Valid till next edition)

keine/*nil*

Teil 3/Part 3
Mitteilungen/*Notifications*

keine/*nil*

2119

0027-7444



**HALTET DIE MEERE SAUBER
KEEP YOUR WATERWAYS CLEAN**