



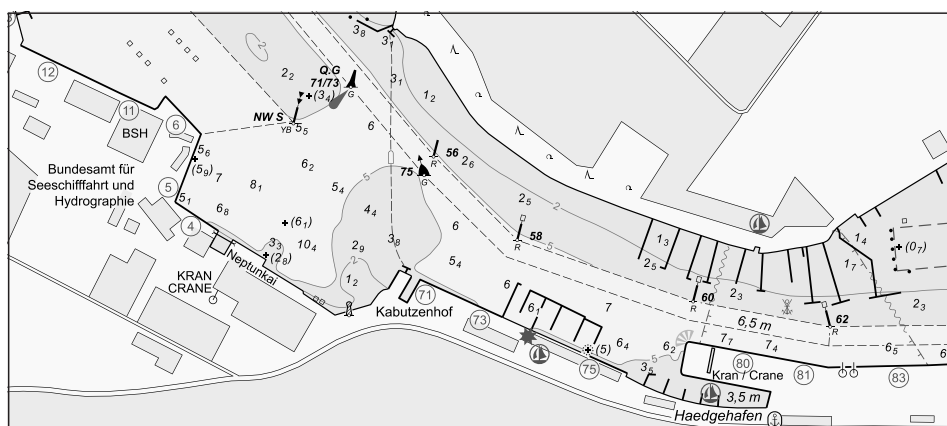
BUNDESAMT FÜR
SEESCHIFFFAHRT
UND
HYDROGRAPHIE

Nachrichten für Seefahrer

Notices to Mariners

Amtliche Veröffentlichungen für die Seeschifffahrt
Official Maritime Publication

06. Januar 2023 · 154. Jahrgang
06 January 2023 · Volume 154



Nfs 01/2023

Karten, Seehandbücher und Leuchtfeuerverzeichnisse usw. bitte sofort berichtigen.

Geographische Länge bezogen auf den Nullmeridian.

Kurse und Peilungen rechtweisend in Graden von 000° bis 360°.

Sektorengrenzen der Feuer von See aus.

Tragweiten für 10 sm meteorologische Sichtweite; Sichtweiten für 5 m Augeshöhe.

Tiefenangaben und trockenfallende Höhen bezogen auf das Kartennull.

Andere Höhen bezogen auf kartenspezifische Höhenbezugsflächen.

Entfernungsangaben in metrischen Maßen sowie in Seemeilen (sm) und Kabellängen (kbl).

Zeichen und Abkürzungen in den deutschen Seekarten siehe Karte 1/INT 1.

Weitere Abkürzungen und Erklärungen sind in der „Jährlichen Beilage zu den Nachrichten für Seefahrer“ (NfS) sowie im „Handbuch für Brücke und Kartenhaus“ enthalten.

Übersetzungen

Die bereitgestellten englischen Übersetzungen sind ein Service für die internationale Schifffahrt. Rechtsverbindlich ist der deutsche Text.

Freiwillige Mitarbeit

Jeder Hinweis zur Vervollständigung oder Berichtigung der nautischen Veröffentlichungen dient der Seeschifffahrt. Beiträge erbitten wir an das:

Bundesamt für Seeschifffahrt und Hydrographie

Neptunallee 5, 18057 Rostock

Telefon/*Telephone*

+49 (0) 3 81 45 63-5

(Vermittlung/*operator*)

Telefax

+49 (0) 3 81 45 63-9 48

(Vermittlung/*operator*)

E-Mail/*E-mail*

nfs@bsh.de

Internet

www.bsh.de

Die Inhalte dieses Werkes sind rechtlich geschützt. Die dadurch begründeten Rechte, insbesondere die der Übersetzung, des Nachdrucks, des Vortrags, der Entnahme von Abbildungen und Tabellen, der Verbreitung, der Mikroverfilmung oder der Vervielfältigung auf anderen Wegen und der Speicherung bleiben, auch bei nur auszugsweiser Verwertung, vorbehalten. Eine Vervielfältigung dieses Werkes oder von Teilen dieses Werkes ist auch im Einzelfall nur in den Grenzen der gesetzlichen Bestimmungen der Bundesrepublik Deutschland zulässig.

Verbindlicher Endpreis Monatsabonnement € 14,00 inkl. MwSt., Einzelheft € 5,00 inkl. MwSt. (zzgl. Postzustellgebühr)

(für den Europäischen Wirtschaftsraum gelten die Preise als „Unverbindliche Preisempfehlung“)

© Bundesamt für Seeschifffahrt und Hydrographie

Hamburg und Rostock 2023

www.bsh.de

ISSN-Nr. Druck 0027-7444

Digital 1437-4048

Charts, Sailing Directions and Lists of Lights etc. to be corrected immediately.

Geographic longitude referred to Greenwich meridian.

True courses and bearings in degrees from 000° to 360°.

Sector limits of lights from seaward.

Luminous ranges at 10 nautical miles meteorological visibility, at 5 m height of eye.

Depths and drying heights referred to Chart Datum.

Other heights referred to chart specific height datum.

Distances in metric units, nautical miles, and cable lengths.

For symbols and abbreviations used in the German nautical charts, please refer to Karte 1/INT 1.

Additional abbreviations and explanations are provided in the enclosure to the "Annual enclosure to the Notices to Mariners" (NfS) and in the "Handbuch für Brücke und Kartenhaus".

Translations

The provided English translations are a service for the international shipping. The German text version prevails in any case.

Voluntary cooperation

Any information provided to supplement or correct nautical publications supports the safety of navigation. Such information should be sent to:

The contents of this publication are protected by copyright. All rights are reserved, specifically the rights of translation, reprinting, recitation, reuse of illustrations and tables, promulgation, reproduction on microfilm or in any other way, as well as the right of storage, either in whole or in part. Reproduction of this publication or parts of this publication is permitted only under the provisions of German law, also in individual cases.

Fixed price per month € 14.00 incl. VAT, single issue € 5.00 incl. VAT (plus postage)

(In the European Economic Area, the above prices are recommended prices)

© Federal Maritime and Hydrographic Agency

Hamburg and Rostock 2023

www.bsh.de

ISSN-Nr. Print 0027-7444

Digital 1437-4048

P- und T-Berichtigungen/P and T corrections

Nach den Nachrichten für Seefahrer Heft 01/2021 bis zum Heft 52/2022

According to the German Notices to Mariners (NfS) issue 01/2021 to issue 52/2022

Neuerscheinungen des BSH/New BSH publications

Bücher/Books: –

Karten/Charts: –

Teil 1 – Berichtigungen zu den Karten/Part 1 – Corrections to charts**Nordsee/North Sea**

1220	1610	1650	1660
------	------	------	------

Ostsee/Baltic Sea

1513	2360	2370
------	------	------

Teil 2 – Berichtigungen zu den Seebüchern/Part 2 – Corrections to nautical publications

keine/*nil*

Teil 3 – Mitteilungen/Part 3 – Notifications

- DE. Ostsee. Deutsche Ostseeküste, östlicher Teil. Mecklenburg-Vorpommern. Brückenöffnungszeiten/DE. *Baltic Sea. German Coast, eastern part. Mecklenburg-Western Pomerania. Bridge openings*
- DE. BSH. Nautischer Informationsdienst. NfS-Jahrgang 154. Ausgabetermine 2023/DE. *BSH. Navigational Information Service. NfS-Volume 154. Issue dates 2023*
- DE. BSH. Nautischer Informationsdienst. Seebücher/DE. *BSH. Navigational Information Service. Nautical Publications*
- DE. BSH. Eisbericht. Amtsblatt des Bundesamtes für Seeschifffahrt und Hydrographie/DE. *BSH. Ice Report. Official gazette of the Federal Maritime and Hydrographic Agency*
- DE. BSH. Nautischer Informationsdienst. Liste der Seegebiete und der zugeordneten Seekarten/DE. *BSH. Navigational Information Service. List of sea areas and associated charts*
- DE. BSH. Nautischer Informationsdienst. Liste der Berichtigungen und Mitteilungen/DE. *BSH. Navigational Information Service. List of corrections and notifications*

Beilagen/Enclosures

- DE. BSH. Vermerk zu Karte 1513/DE. *BSH. Note to chart 1513*

P- und T-Berichtigungen/*P and T corrections***Gültige P- und T-Berichtigungen**
vom 06. Januar 2023***P and T Corrections in force***
*dated 06 January 2023*Nach den Nachrichten für Seefahrer
Heft 01/2021 bis zum Heft 52/2022*According to the German Notices to Mariners (NfS)*
issue 01/2021 to issue 52/2022

Karten-Nr. <i>Chart No.</i>	NfS-Heft-Nr. <i>NfS issue No.</i>	Karten-Nr. <i>Chart No.</i>	NfS-Heft-Nr. <i>NfS issue No.</i>
T 30	2022: 43	T 36	2022: 43
T 31	2022: 43	T 2210	2022: 43

Teil 1/Part 1**Berichtigungen zu den Karten/*Corrections to charts*****Nordsee/North Sea****★ 1220****Mittelgrund**

Letzte NfS:
50/22

Trage ein
Insert

⁵₆ und streiche ⁹₅
and delete *close by*

53° 57,27' N 008° 36,04' E

Ersetze
Replace

¹³₂ durch ¹²₂
by

53° 56,57' N 008° 38,36' E

(WSA Elbe-Nordsee, Survey 85211, 85394/22) 01/23

★ 1610**Mittelgrund**

Letzte NfS:
50/22

Trage ein
Insert

⁵₆ und streiche ⁹₅
and delete *close by*

53° 57,27' N 008° 36,04' E

Ersetze
Replace

¹³₂ durch ¹²₂
by

53° 56,57' N 008° 38,36' E

(WSA Elbe-Nordsee, Survey 85211, 85394/22) 01/23

★ 1650**N-lich Stadersand**

Letzte NfS:
47/22

Trage ein
Insert



zwischen
between

53° 38,56' N 009° 31,06' E
53° 37,98' N 009° 31,55' E
53° 37,89' N 009° 31,47' E
53° 38,57' N 009° 30,91' E
53° 38,56' N 009° 31,06' E

Plan

Trage ein
Insert



zwischen
between

53° 38,561' N 009° 31,063' E
53° 37,976' N 009° 31,546' E
53° 37,892' N 009° 31,468' E
53° 38,568' N 009° 30,915' E
53° 38,561' N 009° 31,063' E

(WSA Elbe-Nordsee 329(T)/22) 01/23

★ 1660

Letzte NfS:

47/22

Trage ein

*Insert***N-lich Stadersand**

zwischen

between

53° 38,56' N 009° 31,06' E

53° 37,98' N 009° 31,55' E

53° 37,89' N 009° 31,47' E

53° 38,57' N 009° 30,91' E

53° 38,56' N 009° 31,06' E

Trage ein

*Insert***Plan**

zwischen

between

53° 38,300' N 009° 31,279' E

53° 37,976' N 009° 31,546' E

53° 37,892' N 009° 31,468' E

53° 38,300' N 009° 31,134' E

(WSA Elbe-Nordsee 329(T)/22) 01/23

Ostsee/Baltic Sea

★ 1513

Stettiner Haff. NeuwarpLetzte NfS:
40/22Ersetze
*Replace*1514 (INT 1297) durch
by PL 47 (INT 1297)*

53° 46,0' N 014° 19,3' E

Vermerk/*note*
INDEXRAHMEN / LIMITS OF LARGER SCALE CHARTS durch
*by*Vermerk/*note*
INDEXRAHMEN / LIMITS OF LARGER SCALE CHARTS
(siehe Beilage/*see enclosure*)

53° 56,6' N 014° 06,8' E

Ersetze
*Replace***Plan F**1514 (INT 1297) durch
by PL 47 (INT 1297)*

53° 43,4' N 014° 16,9' E

(BSH N2/22) 01/23

★ 2360

W-lich BugLetzte NfS:
50/22Streiche
Delete

54° 34,4' N 013° 09,7' E

(WSA Ostsee 321/22) 01/23

★ 2370

ViereggeLetzte NfS:
50/22Trage ein
Insert

54° 34,133' N 013° 19,582' E

(WSA Ostsee 320/22) 01/23

Beilagen/*Enclosures*

DE. BSH. Vermerk zu Karte 1513

DE. BSH. Note to chart 1513

(BSH N2/23) 01/23

Vermerk zu NfS 01/2023, Teil 1 / To accompany NfS 01/2023, Part 1, 1513

INDEXRAHMEN

Die durch Begrenzungslinien gekennzeichneten Karten oder Pläne größeren Maßstabs sind zu benutzen, da sie weitere navigatorisch wichtige Angaben enthalten.

Die mit * gekennzeichneten ausländischen Karten werden jedoch nicht über NfS fortgeführt.

LIMITS OF LARGER SCALE CHARTS

Charts or insets of larger scale marked by limits have to be used, as they contain additional important navigational details.

The foreign charts marked by * are not corrected by NfS.

Teil 2/Part 2

Berichtigungen zu den Seebüchern/*Corrections to nautical publications*

(Gültig bis zur nächsten Ausgabe)

(*Valid till next edition*)

keine/*nil*

Teil 3/Part 3 Mitteilungen/Notifications

- ★ **DE. Ostsee. Deutsche Ostseeküste, östlicher Teil. Mecklenburg-Vorpommern. Brückenöffnungszeiten**

(Siehe Mitteilung im NfS-Heft 12/2022)

- ★ **DE. Baltic Sea. German Coast, eastern part. Mecklenburg-Western Pomerania. Bridge openings**

(See Notification in NfS issue 12/2022)

Datum/ Date	Öffnungszeit/ Opening Time	Bemerkung	Remark
Wiecker Klappbrücke (Bascule bridge Wieck) (54° 06' N 013° 27' E)			
02.01. – 02.04.2023	Montag bis Freitag/ Monday to Friday: 09:00, 11:00, 13:00, 15:00	nur auf vorherige Anmeldung unter Telefon: +49 (0) 3834 853629-33 oder -34 oder -35 Die Anmeldung hat zu erfolgen: für den Montag am selben Tag in der Zeit von 07:00–08:00 Uhr für alle übrigen Tage am Vortag in der Zeit von 08:00–12:00 Uhr.	<i>only on request by phone: +49 (0) 3834 853629-33 or -34 or -35 The request has to be done for Monday on the same day be- tween 0700 and 0800, for all other days on the day before between 0800 and 1200.</i>

Die Brückenöffnungszeiten für die übrigen Brücken gelten unverändert bis auf Widerruf.

The schedules for the other bridges remain unchanged until cancellation.

(WSA Ostsee 327/22) 01/23

- ★ **DE. BSH. Nautischer Informationsdienst. NfS-Jahrgang 154. Ausgabetermine 2023**

Die Nachrichten für Seefahrer (NfS) erscheinen 2023 wöchentlich. Für die Ausgaben der Wochen 51 und 52 ist eine Doppelausgabe geplant.

Ausgabe 51-52 erscheint am 22. Dezember.

- ★ **DE. BSH. Navigational Information Service. NfS-Volume 154. Issue dates 2023**

The German Notices to Mariner (NfS) will be issued weekly in 2023. For the period of the weeks 51 to 52 a double issue is planned.

Issue 51-52 will be published on 22 December.

(BSH N2/22) 01/23

- ★ **DE. BSH. Nautischer Informationsdienst. Seebücher**

(Siehe Mitteilung im Heft 40/2022)

Im Jahr 2022 erschienen folgende Neuauflagen von Seebüchern:

- ★ **DE. BSH. Navigational Information Service. Nautical Publications**

(See Notification in NfS issue 40/2022)

Following new editions of nautical books were published in 2022:

2011 VTS Guide Germany 2022
2115 Gezeitentafeln Europäische Gewässer 2023
2117 Gezeitenkalender 2023
2155 Funkdienst für die Klein- und Sportschiffahrt 2022
4001 Leuchtfeuerverzeichnis südwestliche Ostsee 2022
4003 Leuchtfeuerverzeichnis südöstliche Nordsee 2022
20001 Handbuch für Brücke und Kartenhaus 2022
20005 Seeschiffahrtsstraßen-Ordnung 2021
20031 Ostsee-Handbuch, südwestlicher Teil 2021

Beabsichtigte Neuauflagen von Seebüchern:

New editions of nautical books scheduled for publication:

2113 IMO-Standardredewendungen, IMO-Standard Marine Communication Phrases
Englisch-Deutsch, berichtiger Nachdruck 2023
2115 Gezeitentafeln Europäische Gewässer 2024
2117 Gezeitenkalender 2024
2155 Funkdienst für die Klein- und Sportschiffahrt 2023
4001 Leuchtfeuerverzeichnis südwestliche Ostsee 2023
4003 Leuchtfeuerverzeichnis südöstliche Nordsee 2023
5000 Handbuch Nautischer Funkdienst 2023
20005 Seeschiffahrtsstraßen-Ordnung 2023
20031 Ostsee-Handbuch, südwestlicher Teil 2023
20061 Nordsee-Handbuch, südöstlicher Teil 2023

(BSH N2/22) 01/23

★ **DE. BSH. Eisbericht. Amtsblatt des Bundesamtes für Seeschiffahrt und Hydrographie**

96. Jahrgang für die Eissaison 2022/2023 – Unentbehrlich für die Planung und Durchführung der Eisschiffahrt in Ost- und Nordsee.

Der **Eisbericht** informiert täglich montags bis freitags über die aktuellen Eis- und Schifffahrtsverhältnisse im gesamten Ostseeraum und im Nordseeküstengebiet durch **Stationsmeldungen**, regionale **Übersichten** und **Vorhersagen** für vier bis fünf Tage. Ferner sind **Bekanntmachungen über Schifffahrtsbeschränkungen** sowie **über Einsatzgebiete und Unterstützung** der staatlichen Eisbrecher enthalten. Jede Woche ist eine **Referenz-Eiskarte** des gesamten Ostseeraumes beigelegt. Für die Eisbedeckung des westlichen Ostseeraumes und der Nordseeküste wird bei Eisvorkommen täglich eine Eiskarte herausgegeben. Die Karten sind sowohl im PDF- als auch im S-411-Format zur Verwendung in geeigneten ECDIS verfügbar.

Der Eisbericht erscheint in der Regel von Ende November/Anfang Dezember bis Ende Mai/Anfang Juni in durchschnittlich 120 Ausgabennummern. Der Eisbericht ist kostenfrei und wie alle weiteren Eisdienstprodukte über das Internet abrufbar.

Eisinformation:

Telefon: +49 (0) 3 81 45 63-7 80, 7 82, 7 87
Telefax: +49 (0) 3 81 45 63-9 49
E-Mail: ice@bsh.de
Internet: www.bsh.de/DE/THEMEN/Meeresumwelt/Eis/eis_node.html und www.bsis-ice.de

★ **DE. BSH. Ice Report. Official gazette of the Federal Maritime and Hydrographic Agency**

96th volume for the ice season 2022/2023 – indispensable for planning and performing ice navigation in the Baltic and North Seas.

*The **Ice Report** is issued daily from Monday to Friday. It provides latest information on the ice and navigational conditions in the entire Baltic Sea and coastal area of the North Sea and includes **station reports**, regional **overviews**, and **forecasts** for about four to five days. Furthermore, it includes the **announcements of restrictions to navigation** as well as the **operational areas and possible assistance of ice-breakers**. Once a week a **reference ice chart** covering the whole region of the Baltic Sea is attached. An ice chart showing the ice cover of the western region of the Baltic Sea and the North Sea coast is issued daily, if ice is present. The ice charts are available in PDF as well as in S-411 format for the use in a suitable ECDIS.*

The ice report is normally published from late November/early December to the end of May/early June with an average of 120 issues. The Ice Report is free of charge and is available on the internet, as well as other Ice Service products.

Ice Information:

Phone: +49 (0) 3 81 45 63-7 80, 7 82, 7 87
Fax: +49 (0) 3 81 45 63-9 49
e-mail: ice@bsh.de
Internet: www.bsh.de/DE/THEMEN/Meeresumwelt/Eis/eis_node.html und www.bsis-ice.de

(BSH M1/23) 01/23

★ **DE. BSH. Nautischer Informationsdienst. Liste der Seegebiete und der zugeordneten Seekarten**

★ **DE. BSH. Navigational Information Service. List of sea areas and associated charts**

Datiert vom 06. Januar 2023

Dated from 06 January 2023

Nordsee/North Sea

Karte/Chart	Karte/Chart	Karte/Chart	Karte/Chart
DE2*	1140	1380	1630
DE4*	1141	1400	1640
DE5*	1150	1410	1650
DE7*	1160	1420	1660
DE20*	1170	1430	1661
DE42*	1180	1440	1662
DE44*	1200	1450	1663
DE46*	1210	1510	1710
DE47*	1220	1520	1711
DE48*	1230	1521	1720
DE50*	1240	1530	1730
DE87*	1300	1540	1740
DE90*	1310	1541	1810
DE91*	1311	1550	1820
DE103*	1320	1560	1830
1000	1330	1561	1840
1100	1340	1562	1850
1110	1350	1610	1860
1120	1360	1611	2910
1130	1370	1620	

*Diese Karte ist eine gemeinsam mit dem United Kingdom Hydrographic Office (UKHO) produzierte Kooperationskarte/This chart is a cooperation chart produced by BSH and the United Kingdom Hydrographic Office (UKHO)

Ostsee/Baltic Sea

Karte/Chart	Karte/Chart	Karte/Chart	Karte/Chart
DE26*	163	2110	2230
30	1511	2120	2240
31	1512	2130	2250
DE32*	1513	2140	2251
DE33*	1514	2150	2260
DE34*	1515	2170	2310
36	1516	2180	2311
DE37*	1518	2181	2312
40	1519	2182	2320
43	1578	2241	2341
DE51*	1579	2242	2342
DE52*	1622	2243	2360
54	1623	2610	2370
64	1624	DE28*	2660
98	DE1641*	2190	2911
151	1671	2210	
162	1672	2220	

*Diese Karte ist eine gemeinsam mit dem United Kingdom Hydrographic Office (UKHO) produzierte Kooperationskarte/This chart is a cooperation chart produced by BSH and the United Kingdom Hydrographic Office (UKHO)

Südpolarmeer/Southern Ocean

Karte/Chart
1700
1701
1702

(BSH N2/22) 01/23

★ **DE. BSH. Nautischer Informationsdienst. Liste der Berichtigungen und Mitteilungen**

Liste der Berichtigungen und Mitteilungen

Von 26/2022 bis 52/2022

Nach den Nachrichten für Seefahrer

Laut SchSV müssen die für die jeweilige Reise notwendigen neuesten Ausgaben der amtlichen nautischen Veröffentlichungen beschafft, an Bord mitgeführt und berichtigt werden. Um veraltete Ausgaben an Bord weiter berichtigen zu können, werden NfS-Hefte mit Berichtigungen für diese eigentlich überholten Veröffentlichungen ebenfalls noch in der Liste ausgeführt. Für rückwirkende Berichtigungen über längere Zeiträume empfiehlt es sich, die Listen zu sammeln. Die Ausführung der Berichtigungen sollte dabei immer mit dem neuesten NfS-Heft begonnen werden.

Eine **halbfett** gedruckte Heft-Nr. zeigt an, dass in diesem Heft eine Neue Karte, Neue Ausgabe oder ein neues Seebuch veröffentlicht wurde.

★ **DE. BSH. Navigational Information Service. List of corrections and notifications**

List of corrections and notifications

Issue 26/2022 to 52/2022

According to the German notices to mariners

Under the Ship Safety Ordinance (SchSV), vessels have to carry the latest issues of the official nautical publications required for the intended voyage; the publications have to be kept corrected up-to-date. The list also includes NfS issues with corrections to old charts, so that old charts can still be updated if necessary. For corrections covering longer past periods, it is recommended to collect the lists. Nautical publications should be corrected immediately, beginning with the most recent NfS issue.

An issue number in **semibold** print indicates that a new chart, new issue or a new Sailing Directions has been published in this particular issue.

Kartenberichtigungen/Corrections to charts

Karten-Nr. Chart No.	NfS-Heft-Nr. NfS issue No.	Karten-Nr. Chart No.	NfS-Heft-Nr. NfS issue No.
30	(T) 26, (T) 40, (T) 41, (T) 43	1110	26, 31–32, 35, 36, 43
31	(T) 26, (T) 38, (T) 40, 40, (T) 41, (T) 43, 49, (T) 50	1120	26, 31–32, 41, 43
33	27–28, 27–28	1130	29–30
36	(T) 26, (T) 40, 40, (T) 41, (T) 43, 47, 51	1140	29–30
37	33, 50, 50	1160	39
40	26, (P) 26, 29–30, 37, 38, (P) 38, 39, 43, 45, 47, 48, 49, 51	1170	31–32, 35, 39
43	(T) 38	1180	(T) 26, 31–32, (T) 47
51	27–28, 38, 38	1220	29–30, 31–32, 34, 35, 37, 39, 41, 44, 47, 50
52	35, 35	1230	27–28, 33, 49
64	29–30, 49	1240	27–28, 42
98	(T) 29–30, (T) 39, 51	1310	42
151	27–28, 38, 46, 47, 48, 49, 50, 51, 52	1311	42
162	(P) 26, 34, 38, (P) 38, 39, 43, 48, 50	1320	37, 38, 43
163	34, 40, 45, 47, 51	1330	37, 38, 43
1000	29–30, 31–32, 34, 41	1340	27–28, 43
1100	35, 41, (T) 47	1350	29–30 , 36, 37, 39
		1360	29–30, 36, 37, 39, 41, 50
		1370	26, 31–32, 34
		1380	26, 31–32, 34
		1400	29–30, 34
		1410	27–28, 33, 43
		1420	27–28, 43

Karten-Nr. <i>Chart No.</i>	NfS-Heft-Nr. <i>NfS issue No.</i>	Karten-Nr. <i>Chart No.</i>	NfS-Heft-Nr. <i>NfS issue No.</i>
1430	33, 43	1641	43, 43
1440	26, 40	1650	29–30, 47
1510	26	1660	47
1511	49, 50, 52	1661	34
1512	50, 51	1662	31–32, 34
1513	40	1671	40, 47, 51
1514	26, 27–28, 29–30, 37, 40, 46, 52	1672	33, 40
1515	27–28, 52	1711	29–30, 33, 47, 49
1516	38	1730	29–30 , 37, 39, 41
1518	29–30, 40, 48, 52	1820	31–32
1519	52	1830	31–32
1530	29–30 , 33, 42	1860	(T) 47
1540	26 , 33, 35, 37, 39, 42, 45	2110	33
1541	26 , 33, 35, 37, 39, 43, 45	2210	(T) 26, (T) 40, 40, (T) 41, (T) 43, 48
1550	29–30 , 33, 45, 49	2220	(T) 38, 49
1560	29–30 , 45, 46	2230	33
1561	29–30	2241	27–28, 39
1562	29–30	2310	33, 40, 47, 51
1578	47	2311	33, 40
1610	29–30, 31–32, 33, 34, 35, 36, 37, 39, 41, 44, 47, 48, 49, 50	2312	33
1611	33, 41, 47, 48, 49, 50	2320	50
1620	44, 47	2360	50
1621	50	2370	50
1622	50	2610	29–30
1624	34, 50	2660	38, 48
1630	26, 40, 44, 47, 48	2910	33
1640	29–30, 45, 47	2911	43

Seebuchberichtigungen/Corrections to nautical publications

Seebuch-Nr. <i>Publication No.</i>	NfS-Heft-Nr. <i>NfS issue No.</i>	Seebuch-Nr. <i>Publication No.</i>	NfS-Heft-Nr. <i>NfS issue No.</i>
2011	29–30 , 35	5000	27–28, 33, 43, 50
2155	27–28, 33, 43	20001	42 , 47
4001	29–30, 47	20005	48
4003	31–32, 35	20031	35, 44, 45
		20061	33, 38

Mitteilungen/Notifications

	NfS-Heft-Nr. <i>NfS issue No.</i>
DE. BG Verkehr, Dienststelle Schiffssicherheit. Bekanntmachung. Richtlinien zur jährlichen Prüfung von Schiffsdatenschreibern (VDR) und vereinfachten Schiffsdatenschreibern (S-VDR)	41
DE. BG Verkehr, Dienststelle Schiffssicherheit. Bekanntmachung. Überarbeitete Richtlinien für den bordseitigen Betrieb von automatischen Schiffsidentifizierungssystemen	40
DE. BG Verkehr, Dienststelle Schiffssicherheit. Leitlinien für die Abgabe von ARS-Rückständen an Hafenauffanganlagen	48

	NfS-Heft-Nr. <i>NfS issue No.</i>
DE. BMI. Bekanntmachungen. SOLAS Gefahrenstufe im Schwarzen Meer. Sonderregelung für die „UN-Schwarzmeer-Getreide-Initiative“	36
DE. BSH. Allgemeinverfügung zur Änderung der „Allgemeinverfügung des Bundesamtes für Seeschifffahrt und Hydrographie zum Umgang mit unbemannten Luftfahrtsystemen in der deutschen ausschließlichen Wirtschaftszone (AWZ) vom 23.03.2017“	46
DE. BSH. Eisbericht. Amtsblatt des Bundesamtes für Seeschifffahrt und Hydrographie	48
DE. BSH. Marktüberwachung. Mögliche Stabilitätsprobleme beim Betrieb von Rettungs- und Bereitschaftsbooten bei bestimmten Beladungszuständen	48
DE. BSH. Nautischer Informationsdienst. Liste der Berichtigungen und Mitteilungen	26
DE. BSH. Nautischer Informationsdienst. Liste der Seegebiete und der zugeordneten Seekarten	26
DE. BSH. Nautischer Informationsdienst. NfS-Jahrgang 153. Doppelausgaben 2022	26
DE. BSH. Nautischer Informationsdienst. Seebücher	40
DE. BSH. Nautischer Informationsdienst. Winterbetonung	43
DE. BSH. Stellenausschreibung	26, 27–28, 29–30, 38
DE. BSH. Öffentliche Bekanntmachung des Bundesamtes für Seeschifffahrt und Hydrographie über die Auslegung eines 2. Entwurfs des Flächenentwicklungsplans, über ein Zielabweichungsverfahren vom Raumordnungsplan für die deutsche ausschließliche Wirtschaftszone in der Nordsee und in der Ostsee sowie über den zusätzlichen Onlinetermin am 17. November 2022	43
DE. BSU. Untersuchungsbericht Nr. 103/21 veröffentlicht	40
DE. BSU. Untersuchungsbericht Nr. 261/20 veröffentlicht	49
DE. BSU. Untersuchungsbericht Nr. 285/22 veröffentlicht	44
DE. GDWS. Stellenausschreibungen	29–30, 39, 41, 47, 50
DE. Nordsee. BSH. Bekanntmachung des Bundesamtes für Seeschifffahrt und Hydrographie im Verfahren zur Eignungsprüfung der Flächen N-6.6 und N-6.7	29–30
DE. Nordsee. BSH. Bekanntmachung zur grenzüberschreitenden Beteiligung nach § 59 Abs1 Umweltverträglichkeitsprüfungsgesetz für den Plan und die strategische Umweltprüfung der Energieinsel der Nordsee in der dänischen ausschließlichen Wirtschaftszone	36
DE. Nordsee. BSH. Bekanntmachung über die Festlegung der Untersuchungsrahmen für die Flächen in den Gebieten N-9 und N-10 und Veröffentlichung der finalen Untersuchungsrahmen für die Flächen N-9.1, N-9.2, N-9.3, N-10.1 sowie N-10.2	37
DE. Nordsee. BSH. Bekanntmachungen. Online-Konsultation zur Errichtung und zum Betrieb des Netzanbindungssystems NOR-7-1	41
DE. Nordsee. Deutsche Bucht. NW-lich von Helgoland. Artillerie-, Flugkörper- und Torpedoschießübungen	26, 51
DE. Ostsee. BMDV. Bekanntmachung des Memorandum of Understanding (MoU) für die Beförderung verpackter gefährlicher Güter mit Ro/Ro-Schiffen in der Ostsee	49

	NfS-Heft-Nr. <i>NfS issue No.</i>
DE. Ostsee. BSH. Bekanntmachung zu einer Sicherheitszone gemäß § 53 des Windenergie-auf-See-Gesetzes (WindSeeG) im Bereich des Offshore-Windenergievorhabens „Baltic Eagle“ in der AWZ der Ostsee	33
DE. Ostsee. BSH. Bekanntmachung zur grenzüberschreitenden Beteiligung nach § 59 Abs. 1 Umweltverträglichkeitsprüfungsgesetz über die grenzüberschreitende Umweltverträglichkeitsprüfung für den geplanten Offshore-Windpark „Skåne Havsvindpark“ in der schwedischen ausschließlichen Wirtschaftszone	37
DE. Ostsee. BSH. Bekanntmachung über die Beendigung des Planfeststellungsverfahrens betreffend des Antrags auf Errichtung und Betrieb des Offshore-Windparks „Wikinger Süd“	29–30
DE. Ostsee. BSH. Bekanntmachung über die grenzüberschreitende Umweltverträglichkeitsprüfung für den geplanten Offshore-Windpark „Södra Victoria“ in der schwedischen ausschließlichen Wirtschaftszone (AWZ)	42
DE. Ostsee. BSH. Nautischer Informationsdienst. Straffung des Bearbeitungsgebietes des BSH. Einzug von deutschen Seekarten	41
DE. Ostsee. Deutsche Ostseeküste. Artillerie-, Flugkörper- und Torpedoschießübungen	27–28
DE. Ostsee. Deutsche Ostseeküste. Großer Jasmunder Bodden. Zeitweiliges Ankerverbot	26
DE. Ostsee. Deutsche Ostseeküste. Kieler Bucht. Militärische Übungen	48
DE. Ostsee. Deutsche Ostseeküste. Kieler Förde. Hörnbrücke. Öffnungszeiten	37, 44
DE. Ostsee. Deutsche Ostseeküste. Mecklenburger Bucht. Militärische Übungen	29–30
DE. Ostsee. GDWS. Bekanntmachung der Allgemeinverfügung zur Regelung des Befahrens einer Sicherheitszone der Umspannplattform des Windenergievorhabens „Baltic Eagle“ nach § 7 Absatz 3 der Verordnung zu den Internationalen Regeln von 1972 zur Verhütung von Zusammenstößen auf See	33
DE. Regional, Nord- und Ostsee. BSH. Bekanntmachung des Bundesamtes für Seeschifffahrt und Hydrographie über das Änderungsverfahren des Flächenentwicklungsplans 2020, das mit Bekanntmachung vom 17. September 2021 eingeleitet worden ist, und die zugehörige Vorprüfung des Einzelfalls	26
DE. Regional, Nordsee und Ostsee. BSH. Öffentliche Bekanntmachung des Bundesamtes für Seeschifffahrt und Hydrographie über die Auslegung des Entwurfs des Flächenentwicklungsplans und der Umweltberichte im Rahmen der Strategischen Umweltprüfung sowie über den Erörterungstermin am Donnerstag, 15. September 2022	26
DE. WSA Elbe-Nordsee. Stellenausschreibung	48
DE. WSA Ems-Nordsee. Stellenausschreibung	48
DE. WSA Ostsee. Stellenausschreibung	47

Beilagen/Enclosures

	NfS-Heft-Nr. <i>NfS issue No.</i>
DE. BG Verkehr, Dienststelle Schiffssicherheit. Bekanntmachung. Richtlinien zur jährlichen Prüfung von Schiffsdatenschreibern (VDR) und vereinfachten Schiffsdatenschreibern (S-VDR)	41
DE. BG Verkehr, Dienststelle Schiffssicherheit. Bekanntmachung. Überarbeitete Richtlinien für den bordseitigen Betrieb von automatischen Schiffsidentifikationssystemen	40

DE. BG Verkehr, Dienststelle Schiffssicherheit. Leitlinien für die Abgabe von ARS-Rückständen an Hafenauffanganlagen	48
DE. BSH. Deckblätter zu den Karten. 40	45
DE. BSH. Deckblätter zum Lfv.	29–30, 31–32, 35, 47
DE. Ostsee. BMDV. Bekanntmachung des Memorandum of Understanding (MoU) für die Beförderung verpackter gefährlicher Güter mit Ro/Ro-Schiffen in der Ostsee	49

(BSH N2/22) 01/23

2119

0027-7444



**HALTET DIE MEERE SAUBER
KEEP YOUR WATERWAYS CLEAN**