

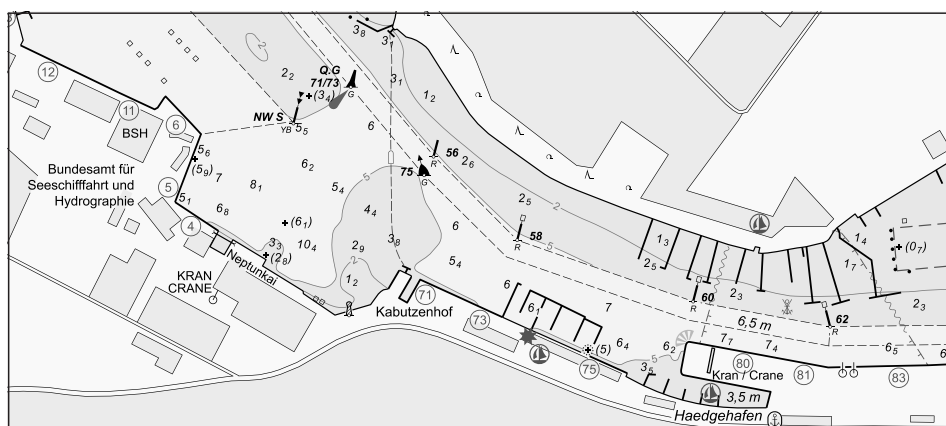


BUNDESAMT FÜR
SEESCHIFFFAHRT
UND
HYDROGRAPHIE

Nachrichten für Seefahrer *Notices to Mariners*

Amtliche Veröffentlichungen für die Seeschifffahrt
Official Maritime Publication

23. Dezember 2022 · 153. Jahrgang
23 December 2022 · Volume 153



Nfs 51/2022

Karten, Seehandbücher und Leuchtfeuerverzeichnisse usw. bitte sofort berichtigen.

Geographische Länge bezogen auf den Nullmeridian.

Kurse und Peilungen rechtweisend in Graden von 000° bis 360°.

Sektorengrenzen der Feuer von See aus.

Tragweiten für 10 sm meteorologische Sichtweite; Sichtweiten für 5 m Augeshöhe.

Tiefenangaben und trockenfallende Höhen bezogen auf das Kartennull.

Andere Höhen bezogen auf kartenspezifische Höhenbezugsflächen.

Entfernungsangaben in metrischen Maßen sowie in Seemeilen (sm) und Kabellängen (kbl).

Zeichen und Abkürzungen in den deutschen Seekarten siehe Karte 1/INT 1.

Weitere Abkürzungen und Erklärungen in der „Jährlichen Beilage zu den Nachrichten für Seefahrer“ (NfS) sowie im „Handbuch für Brücke und Kartenhaus“.

Übersetzungen

Die bereitgestellten englischen Übersetzungen sind ein Service für die internationale Schifffahrt. Rechtsverbindlich ist der deutsche Text.

Freiwillige Mitarbeit

Jeder Hinweis zur Vervollständigung oder Berichtigung der nautischen Veröffentlichungen dient der Seeschifffahrt. Beiträge erbitten wir an das:

Bundesamt für Seeschifffahrt und Hydrographie
Neptunallee 5, 18057 Rostock
Telefon/*Telephone* +49 (0) 3 81 45 63-5 (Vermittlung/*operator*)
Telefax +49 (0) 3 81 45 63-9 48 (Vermittlung/*operator*)
E-Mail/*E-mail* nfs@bsh.de
Internet www.bsh.de

Die Inhalte dieses Werkes sind rechtlich geschützt. Die dadurch begründeten Rechte, insbesondere die der Übersetzung, des Nachdrucks, des Vortrags, der Entnahme von Abbildungen und Tabellen, der Verbreitung, der Mikroverfilmung oder der Vervielfältigung auf anderen Wegen und der Speicherung bleiben, auch bei nur auszugsweiser Verwertung, vorbehalten. Eine Vervielfältigung dieses Werkes oder von Teilen dieses Werkes ist auch im Einzelfall nur in den Grenzen der gesetzlichen Bestimmungen der Bundesrepublik Deutschland zulässig.

Verbindlicher Endpreis Monatsabonnement € 12,50 inkl. MwSt., Einzelheft € 4,00 inkl. MwSt. (zzgl. Postzustellgebühr)

(für den Europäischen Wirtschaftsraum gelten die Preise als „Unverbindliche Preisempfehlung“)

© Bundesamt für Seeschifffahrt und Hydrographie
Hamburg und Rostock 2022
www.bsh.de

ISSN-Nr. Druck 0027-7444
Digital 1437-4048

Charts, Sailing Directions and Lists of Lights etc. to be corrected immediately.

Geographic longitude referred to Greenwich meridian.

True courses and bearings in degrees from 000° to 360°.

Sector limits of lights from seaward.

Luminous ranges at 10 nautical miles meteorological visibility, at 5 m height of eye.

Depths and drying heights referred to Chart Datum.

Other heights referred to chart specific height datum.

Distances in metric units, nautical miles, and cable lengths.

For symbols and abbreviations used in the German nautical charts, please refer to Karte 1/INT 1.

Additional abbreviations and explanations are provided in the enclosure to the “Annual enclosure to the Notices to Mariners” (NfS) and in the “Handbuch für Brücke und Kartenhaus”.

Translations

The provided English translations are a service for the international shipping. The German text version prevails in any case.

Voluntary cooperation

Any information provided to supplement or correct nautical publications supports the safety of navigation. Such information should be sent to:

The contents of this publication are protected by copyright. All rights are reserved, specifically the rights of translation, reprinting, recitation, reuse of illustrations and tables, promulgation, reproduction on microfilm or in any other way, as well as the right of storage, either in whole or in part. Reproduction of this publication or parts of this publication is permitted only under the provisions of German law, also in individual cases.

Fixed price per month € 12.50 incl. VAT, single issue € 4.00 incl. VAT (plus postage)

(In the European Economic Area, the above prices are recommended prices)

© Federal Maritime and Hydrographic Agency
Hamburg and Rostock 2022
www.bsh.de

ISSN-Nr. Print 0027-7444
Digital 1437-4048

P- und T-Berichtigungen/P and T corrections

Nach den Nachrichten für Seefahrer Heft 01/2020 bis zum Heft 50/2022

According to the German Notices to Mariners (NfS) issue 01/2020 to issue 50/2022

Neuerscheinungen des BSH/New BSH publications

Bücher/Books: –

Karten/Charts: –

Teil 1 – Berichtigungen zu den Karten/Part 1 – Corrections to charts**Nordsee/North Sea**

keine/*nil*

Ostsee/Baltic Sea

36	98	163	1512	1671	2310
40	151				

Teil 2 – Berichtigungen zu den Seebüchern/Part 2 – Corrections to nautical publications

keine/*nil*

Teil 3 – Mitteilungen/Part 3 – Notifications

- DE. Nordsee. Deutsche Bucht. NW-lich von Helgoland. Artillerie-, Flugkörper- und Torpedoschießübungen/DE. North Sea. German Bight. Waters NW of Heligoland. Artillery, missile and torpedo firing exercises

Beilagen/Enclosures

keine/*nil*

P- und T-Berichtigungen/*P and T corrections***Gültige P- und T-Berichtigungen**
vom 23. Dezember 2022***P and T Corrections in force***
*dated 23 December 2022*Nach den Nachrichten für Seefahrer
Heft 01/2020 bis zum Heft 50/2022*According to the German Notices to Mariners (NfS)*
issue 01/2020 to issue 50/2022

Karten-Nr. <i>Chart No.</i>	NfS-Heft-Nr. <i>NfS issue No.</i>	Karten-Nr. <i>Chart No.</i>	NfS-Heft-Nr. <i>NfS issue No.</i>
T 30	2022: 43	T 151	2020: 52–53
T 31	2022: 43		2021: 01, 17
T 36	2022: 43	T 1514	2021: 01
T 40	2021: 17	T 2210	2022: 43
T 98	2021: 39		
	2022: 29–30		

Teil 1/Part 1

Berichtigungen zu den Karten/*Corrections to charts*

Nordsee/*North Sea*

keine/*nil*

Ostsee/Baltic Sea

★ 36

No 2-Reede

INT 1352

Letzte NfS:

47/22

Trage ein

Insert

PA

54° 14,27' N 011° 56,11' E

(WSA Ostsee 315/22) 51/22

40

Pommersche Bucht – O-lich Oderbank

INT 1201

Letzte NfS:

49/22

Trage ein

Insert⊙ *Mess-G.*

53° 59,00' N 014° 16,68' E

53° 58,97' N 014° 30,58' E

53° 56,00' N 014° 18,86' E

54° 00,82' N 014° 29,52' E

53° 57,83' N 014° 20,09' E

54° 05,13' N 014° 57,10' E

54° 02,42' N 014° 43,60' E

54° 06,92' N 014° 55,69' E

54° 04,30' N 014° 42,50' E

54° 18,60' N 014° 36,81' E

54° 29,56' N 014° 47,78' E

54° 12,19' N 014° 55,53' E

54° 20,71' N 014° 51,44' E

17/21 – T 40 aufgehoben/*cancelled*

(PL 29-30/342(T), 344(T)/22; 38/469(T)/22) 51/22

98

Finnischer Meerbusen. SO-lich Hanko

INT 120

Letzte NfS:

39/22

Ersetze

Replace

★ Rodšer

durch

by

Rodšer

★ (exting)

59° 58,10' N 026° 40,90' E



★ Längden

durch

by

Längden

★ (exting)

59° 46,65' N 023° 14,86' E

39/21 – T 98 aufgehoben/*cancelled*29-30/22 – T 98 aufgehoben/*cancelled*

(FI 11/85(T)/22; RU 20/2085(T)/21) 51/22

151

Letzte NfS:

50/22

Trage ein

*Insert***Pommersche Bucht – Dźwirzyno. N-lich Oderbank**⊙ *Mess-G.*

53° 59,00' N 014° 16,68' E
 53° 58,97' N 014° 30,58' E
 53° 56,00' N 014° 18,86' E
 54° 00,82' N 014° 29,52' E
 53° 57,83' N 014° 20,09' E
 54° 10,69' N 015° 24,13' E
 54° 08,20' N 015° 10,45' E
 54° 12,61' N 015° 23,14' E
 54° 10,04' N 015° 09,08' E
 54° 05,13' N 014° 57,10' E
 54° 02,42' N 014° 43,60' E
 54° 06,92' N 014° 55,69' E
 54° 04,30' N 014° 42,50' E
 54° 18,60' N 014° 36,81' E
 54° 29,56' N 014° 47,78' E
 54° 23,12' N 015° 06,55' E
 54° 12,19' N 014° 55,53' E
 54° 20,71' N 014° 51,44' E

52-53/20 – T 151 aufgehoben/*cancelled*01/21 – T 151 aufgehoben/*cancelled*17/21 – T 151 aufgehoben/*cancelled*

(PL 29-30/342(T), 344(T)/22; 38/469(T)/22) 51/22

★ 163

INT 1351

Letzte NfS:

47/22

Trage ein

*Insert***No 2-Reede**

PA

54° 14,27' N 011° 56,11' E

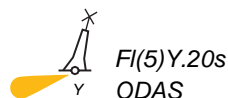
(WSA Ostsee 315/22) 51/22

★ 1512

Letzte NfS:

50/22

Trage ein

*Insert***Landtief**

54° 14,200' N 013° 41,660' E

(WSA Ostsee 316(T)/22) 51/22

★ 1671

No 2-Reede

INT 1354

Letzte NfS:

47/22

Trage ein

Insert

PA

54° 14,27' N 011° 56,11' E

(WSA Ostsee 315/22) 51/22

★ 2310

No 2-Reede

Letzte NfS:

47/22

Trage ein

Insert

PA

54° 14,27' N 011° 56,11' E

(WSA Ostsee 315/22) 51/22

Teil 2/Part 2

Berichtigungen zu den Seebüchern/*Corrections to nautical publications*

(Gültig bis zur nächsten Ausgabe)

(*Valid till next edition*)

keine/*nil*

Teil 3/Part 3 Mitteilungen/Notifications

★ DE. Nordsee. Deutsche Bucht. NW-lich von Helgoland. Artillerie-, Flugkörper- und Torpedoschießübungen

★ DE. North Sea. German Bight. Waters NW of Heligoland. Artillery, missile and torpedo firing exercises

Gebiet/area 1

a) 54° 40,0' N 006° 30,0' E
b) 54° 40,0' N 006° 56,0' E
c) 54° 30,0' N 006° 51,0' E
d) 54° 24,0' N 007° 00,0' E

e) 54° 15,0' N 007° 00,0' E
f) 54° 15,0' N 006° 30,0' E
a) 54° 40,0' N 006° 30,0' E

Gebiet/area 2

a) 54° 40,0' N 007° 13,0' E
b) 54° 40,0' N 007° 27,0' E
c) 54° 20,0' N 007° 27,0' E

d) 54° 20,0' N 007° 13,0' E
a) 54° 40,0' N 007° 13,0' E

Vom 1. Januar bis 30. Juni 2023 finden im Gebiet 1 Artillerie- und Flugkörperschießübungen und im Gebiet 2 Torpedoschießübungen statt. Es wird bei Tag und Nacht geschossen, soweit das Schussfeld frei ist. Eine Absperrung findet nicht statt.

From 1 January to 30 June 2023, the above area 1 will be affected by artillery and missile firing exercises, and area 2 by torpedo exercises. The firing practices will be performed by day and night if the shooting range is clear. The region will remain open for navigation.

Bei Schießübungen zeigen die beteiligten Fahrzeuge das Signal NE 4 nach dem Internationalen Signalbuch. Falls sich Fahrzeuge bei Dunkelheit der Schießscheibe in gefährdender Weise nähern, schießt der Scheibenschlepper Leuchtkugeln mit weißen Sternen und leuchtet die Schießscheibe an. Fahrzeuge, die an den Schießübungen beteiligt sind, führen nur die in den KVR bzw. in der SeeSchStrO vorgeschriebenen Lichter und Signalkörper.

During the firing practices vessels will show the signal NE 4 in accordance with the International Code of Signals. During darkness the towing tug will fire white star signals and light up the target in dangerous encounter situations. Vessels participating in the firing practices will show only the lights and shapes required by COLREG and the Traffic Regulations for Navigable Waterways.

(WSA Elbe-Nordsee 318/22) 51/22

2119

0027-7444



**HALTET DIE MEERE SAUBER
KEEP YOUR WATERWAYS CLEAN**

Weihnachts- und Neujahrsgrüße

des Bundesministers für Digitales und Verkehr an die Besatzungen deutscher Handelsschiffe

Liebe Seeleute,

das Jahr 2022 ist wieder durch besondere Herausforderungen geprägt. Die Folgen der Pandemie, die wir noch nicht überwunden haben, und der Krieg in der Ukraine, der sich unmittelbar auf unser Leben auswirkt, haben die globalen Verflechtungen sehr deutlich gemacht, von denen unser Wohlergehen abhängt. Der Wunsch nach Sicherheit, Stabilität und Verlässlichkeit wächst in uns – ganz besonders auch an den Feiertagen zum Jahresende. Viele von Ihnen werden Weihnachten und den Jahreswechsel an Bord verbringen und auf den Weltmeeren oder in den Häfen rund um den Globus unterwegs sein. Ihnen allen sende ich aus Deutschland meine herzlichen Grüße und guten Wünsche.

Ich möchte Ihnen danke sagen, dass Sie mit Ihrem verlässlichen Einsatz den Transport unserer Waren sichergestellt haben, auch unter manchmal schwierigen Rahmenbedingungen.

Ich wünsche Ihnen, dass Sie während der Feiertage auch in der Ferne, fernab von Familie und Freunden, ein wenig Ruhe finden und Kraft schöpfen können. Ich hoffe, dass Sie an Weihnachten in guter Gesellschaft auch etwas Zeit für besinnliche Momente finden.

Liebe Seeleute, Ihnen und Ihren Familien wünsche ich von ganzem Herzen ein gesundes, friedliches Weihnachtsfest und einen guten Start in das neue Jahr. Geben Sie auch weiterhin Acht auf sich und bleiben Sie gesund und zuversichtlich. Ich wünsche Ihnen allzeit sichere Fahrt und Gottes Segen.

Ihr

Dr. Volker Wissing

Bundesminister für Digitales und Verkehr