



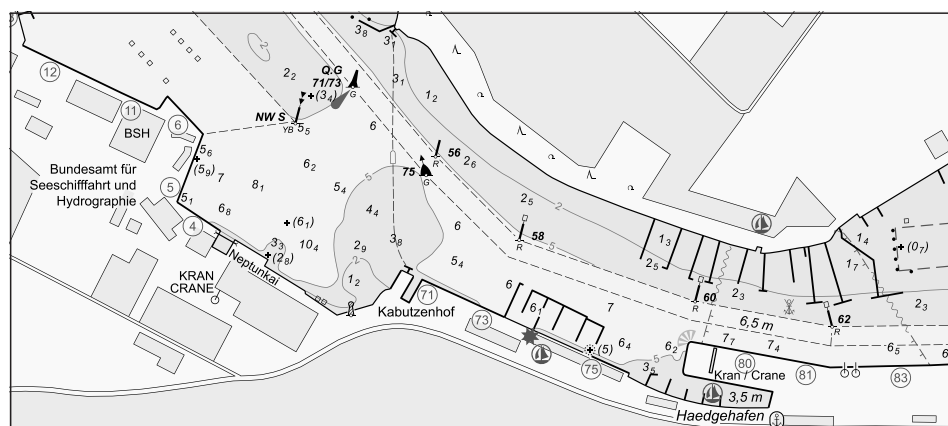
BUNDESAMT FÜR  
SEESCHIFFFAHRT  
UND  
HYDROGRAPHIE

# Nachrichten für Seefahrer

## Notices to Mariners

Amtliche Veröffentlichungen für die Seeschifffahrt  
*Official Maritime Publication*

16. Dezember 2022 · 153. Jahrgang  
16 December 2022 · Volume 153



Nfs 50/2022

## **Karten, Seehandbücher und Leuchtfeuerverzeichnisse usw. bitte sofort berichtigen.**

Geographische Länge bezogen auf den Nullmeridian.

Kurse und Peilungen rechtweisend in Graden von 000° bis 360°.

Sektorengrenzen der Feuer von See aus.

Tragweiten für 10 sm meteorologische Sichtweite; Sichtweiten für 5 m Augeshöhe.

Tiefenangaben und trockenfallende Höhen bezogen auf das Kartennull.

Andere Höhen bezogen auf kartenspezifische Höhenbezugsflächen.

Entfernungsangaben in metrischen Maßen sowie in Seemeilen (sm) und Kabellängen (kbl).

Zeichen und Abkürzungen in den deutschen Seekarten siehe Karte 1/INT 1.

Weitere Abkürzungen und Erklärungen in der „Jährlichen Beilage zu den Nachrichten für Seefahrer“ (NfS) sowie im „Handbuch für Brücke und Kartenhaus“.

## **Übersetzungen**

Die bereitgestellten englischen Übersetzungen sind ein Service für die internationale Schifffahrt. Rechtsverbindlich ist der deutsche Text.

## **Freiwillige Mitarbeit**

Jeder Hinweis zur Vervollständigung oder Berichtigung der nautischen Veröffentlichungen dient der Seeschifffahrt. Beiträge erbitten wir an das:

Bundesamt für Seeschifffahrt und Hydrographie  
Neptunallee 5, 18057 Rostock  
Telefon/*Telephone* +49 (0) 3 81 45 63-5 (Vermittlung/*operator*)  
Telefax +49 (0) 3 81 45 63-9 48 (Vermittlung/*operator*)  
E-Mail/*E-mail* nfs@bsh.de  
Internet www.bsh.de

Die Inhalte dieses Werkes sind rechtlich geschützt. Die dadurch begründeten Rechte, insbesondere die der Übersetzung, des Nachdrucks, des Vortrags, der Entnahme von Abbildungen und Tabellen, der Verbreitung, der Mikroverfilmung oder der Vervielfältigung auf anderen Wegen und der Speicherung bleiben, auch bei nur auszugsweiser Verwertung, vorbehalten. Eine Vervielfältigung dieses Werkes oder von Teilen dieses Werkes ist auch im Einzelfall nur in den Grenzen der gesetzlichen Bestimmungen der Bundesrepublik Deutschland zulässig.

Verbindlicher Endpreis Monatsabonnement € 12,50 inkl. MwSt., Einzelheft € 4,00 inkl. MwSt. (zzgl. Postzustellgebühr)

(für den Europäischen Wirtschaftsraum gelten die Preise als „Unverbindliche Preisempfehlung“)

© Bundesamt für Seeschifffahrt und Hydrographie  
Hamburg und Rostock 2022

www.bsh.de

ISSN-Nr. Druck 0027-7444

Digital 1437-4048

## **Charts, Sailing Directions and Lists of Lights etc. to be corrected immediately.**

Geographic longitude referred to Greenwich meridian.

True courses and bearings in degrees from 000° to 360°.

Sector limits of lights from seaward.

Luminous ranges at 10 nautical miles meteorological visibility, at 5 m height of eye.

Depths and drying heights referred to Chart Datum.

Other heights referred to chart specific height datum.

Distances in metric units, nautical miles, and cable lengths.

For symbols and abbreviations used in the German nautical charts, please refer to Karte 1/INT 1.

Additional abbreviations and explanations are provided in the enclosure to the “Annual enclosure to the Notices to Mariners” (NfS) and in the “Handbuch für Brücke und Kartenhaus”.

## **Translations**

The provided English translations are a service for the international shipping. The German text version prevails in any case.

## **Voluntary cooperation**

Any information provided to supplement or correct nautical publications supports the safety of navigation. Such information should be sent to:

*The contents of this publication are protected by copyright. All rights are reserved, specifically the rights of translation, reprinting, recitation, reuse of illustrations and tables, promulgation, reproduction on microfilm or in any other way, as well as the right of storage, either in whole or in part. Reproduction of this publication or parts of this publication is permitted only under the provisions of German law, also in individual cases.*

*Fixed price per month € 12.50 incl. VAT, single issue € 4.00 incl. VAT (plus postage)*

*(In the European Economic Area, the above prices are recommended prices)*

© Federal Maritime and Hydrographic Agency  
Hamburg and Rostock 2022

www.bsh.de

ISSN-Nr. Print 0027-7444

Digital 1437-4048

**P- und T-Berichtigungen/P and T corrections**

Nach den Nachrichten für Seefahrer Heft 01/2020 bis zum Heft 49/2022

*According to the German Notices to Mariners (NfS) issue 01/2020 to issue 49/2022*

**Neuerscheinungen des BSH/New BSH publications**

Bücher/Books: –

Karten/Charts: DE37/INT 1356, 1220, 1360, 1610, 1611, 2320, 2360, 2370

**Teil 1 – Berichtigungen zu den Karten/Part 1 – Corrections to charts****Nordsee/North Sea**

1220	1360	1610	1611
------	------	------	------

**Ostsee/Baltic Sea**

DE37	151	1511	1621	1624	2360
T31	162	1512	1622	2320	2370
37					

**Teil 2 – Berichtigungen zu den Seebüchern/Part 2 – Corrections to nautical publications**

5000	Handbuch Nautischer Funkdienst 2021
------	-------------------------------------

**Teil 3 – Mitteilungen/Part 3 – Notifications**

- DE. GDWS. Stellenausschreibung/DE. GDWS. Job advertisement

**Beilagen/Enclosures**

keine/*nil*

**P- und T-Berichtigungen/*P and T corrections***

**Gültige P- und T-Berichtigungen**  
vom 16. Dezember 2022

***P and T Corrections in force***  
*dated 16 December 2022*

Nach den Nachrichten für Seefahrer  
Heft 01/2020 bis zum Heft 49/2022

*According to the German Notices to Mariners (NfS)*  
*issue 01/2020 to issue 49/2022*

Karten-Nr. <i>Chart No.</i>	NfS-Heft-Nr. <i>NfS issue No.</i>	Karten-Nr. <i>Chart No.</i>	NfS-Heft-Nr. <i>NfS issue No.</i>
T 30	2022: 43	T 98	2021: 39
T 31	2021: 39		2022: 29–30
	2022: 43	T 151	2020: 52–53
T 36	2022: 43		2021: 01, 17
T 40	2021: 17	T 1514	2021: 01
		T 2210	2022: 43

**Teil 1/Part 1****Berichtigungen zu den Karten/*Corrections to charts*****Nordsee/*North Sea*****★ 1220**

Letzte NfS:

47/22

**Elbmündung**NEUE AUSGABE/*NEW EDITION*

(BSH N2/22) 50/22

**★ 1360**

Letzte NfS:

41/22

**Norderpiep und Süderpiep, Meldorfer Bucht**NEUE AUSGABE/*NEW EDITION*

(BSH N2/22) 50/22

**★ 1610**

Letzte NfS:

49/22

**Elbmündung mit Cuxhaven**NEUE AUSGABE/*NEW EDITION*

(BSH N2/22) 50/22

**★ 1611**

Letzte NfS:

49/22

**Cuxhaven**NEUE AUSGABE/*NEW EDITION*

(BSH N2/22) 50/22

**Ostsee/Baltic Sea****★ T 31**

INT 1357

Letzte NfS:

49/22

Streiche

*Delete***Fehmarnbelt**

ODAS

54° 32,4' N 011° 21,3' E

39/21 – T 31 aufgehoben/*cancelled*

(WSA Ostsee 312/21) 50/22

**★ 37**

INT 1356

Letzte NfS:

33/22

**Dahmeshöved bis Wismar**EINGEZOGEN/*WITHDRAWN*

Anmerkung: Ersetzt durch Karte DE37

*Remark: Replaced by chart DE37*

(BSH N2/22) 50/22

**DE37**

INT 1356

**Dahmeshöved to Wismar**NEUE KARTE/*NEW CHART*

Berichtigung über den UKHO-Berichtigungsservice

Erwerb über UKHO-Vertriebswege, [www.ukho.gov.uk](http://www.ukho.gov.uk)*Updates by UKHO chart correction service**Purchase through UKHO distribution channel,**[www.ukho.gov.uk](http://www.ukho.gov.uk)*

(BSH N2/22) 50/22

**151**

Letzte NfS:

49/22

Streiche

*Delete***N-lich Kikut. NW-lich Świnoujście**

+ ( 11 ) PA

54° 05,3' N 014° 31,3' E

54° 06,1' N 014° 31,9' E



Obstr

53° 57,9' N 014° 14,5' E

(PL 48/600, 603/22) 50/22

## ★ 162

**N-lich Hiddensee**

INT 1342

Letzte NfS:

48/22

Streiche

*Delete*

1621

54° 38,9' N 013° 04,7' E

(BSH N2/22) 50/22

## ★ 1511

**NW-lich Peenemünde**

INT 1343

Letzte NfS:

49/22

Ersetze

*Replace*Knaakrücken-Rinne  
☆ Iso.8s16m9Mdurch  
*by* ☆ (exting)

54° 08,9' N 013° 45,7' E



☆ Iso.8s33m9M

durch  
*by* ☆ (exting)

54° 08,4' N 013° 46,1' E

Streiche

*Delete*

----- 153.4'

zwischen

*between*

54° 08,4' N 013° 46,1' E

54° 11,1' N 013° 43,8' E

(WSA Ostsee 311/22) 50/22

## ★ 1512

**NW-lich Peenemünde**

Letzte NfS:

20/22

Ersetze

*Replace*Knaakrücken-Rinne  
☆ Iso.8s16m9Mdurch  
*by* ☆ (exting)

54° 08,92' N 013° 45,68' E



☆ Iso.8s33m9M

durch  
*by* ☆ (exting)

54° 08,40' N 013° 46,12' E

Streiche

*Delete*

----- 2 Iso.8s#153.4'

zwischen

*between*

54° 08,40' N 013° 46,12' E

54° 11,12' N 013° 43,80' E

(WSA Ostsee 311/22) 50/22

## ★ 1621

**Nördliche Rügische Bodden**

Letzte NfS:

32/21

EINGEZOGEN/*WITHDRAWN*

Anmerkung: Ersetzt durch Karten 2360 und 2370

*Remark: Replaced by charts 2360 and 2370*

(BSH N2/22) 50/22

## ★ 1622

**N-lich Schaproder Bodden**

Letzte NfS:  
23/22

Ersetze  
*Replace*

1621

durch

by 2360

54° 31,7' N 013° 07,8' E

(BSH N2/22) 50/22

## ★ 1624

**Saaler Bodden**

Letzte NfS:  
34/22

Füge hinzu  
*Add*

2320

bei

at Plan B

54° 22,22' N 012° 25,45' E

bei

2320

at Plan C

54° 20,67' N 012° 24,28' E

bei

2320

at Plan D

54° 17,52' N 012° 22,16' E

Ersetze  
*Replace*

Plan E

durch

by Plan F

2320

54° 14,88' N 012° 26,13' E

**Plan B**

Streiche  
*Delete*

Plan  
*plan*

**Plan C**

Streiche  
*Delete*

Plan  
*plan*

**Plan D**

Streiche  
*Delete*

Plan  
*plan*

**Plan E**

Streiche  
*Delete*

Plan  
*plan*

(BSH N2/22) 50/22

## ★ 2320

**Saaler Bodden**NEUE KARTE/*NEW CHART*

(BSH N2/22) 50/22



★ 2360

**Schaprode bis Wiek**NEUE KARTE/*NEW CHART*

(BSH N2/22) 50/22

★ 2370

**Vieregge bis Ralswiek**NEUE KARTE/*NEW CHART*

(BSH N2/22) 50/22



**Teil 2/Part 2****Berichtigungen zu den Seebüchern/*Corrections to nautical publications***

(Gültig bis zur nächsten Ausgabe)  
(Valid till next edition)

**5000 Handbuch Nautischer Funkdienst 2021**

**S. 80 Eisbrecherdienst. Eisbrecher.** Ersetze alle Angaben durch:

**Eisbrecher**

Name	Telefon	E-Mail
Ale (SBPQ)	+46 (0) 31 3 34 49 52	bridge@ale.sjofartsverket.se
Atle (SBPR)	+46 (0) 31 3 34 49 48	bridge@atle.sjofartsverket.se
Baltica (SJOY)	+46 (0) 10 4 78 57 00	baltica@sjofartsverket.se
Frej (SBPT)	+46 (0) 31 3 34 49 40	bridge@frej.sjofartsverket.se
Oden (SMLQ)	+46 (0) 31 3 34 55 11	bridge@oden.sjofartsverket.se
Scandica (SKFZ)	+46 (0) 10 4 78 57 71	scandica@sjofartsverket.se
Ymer (SDIA)	+46 (0) 31 3 34 49 44	bridge@ymer.sjofartsverket.se

**Anforderung Eisbrecherunterstützung**  
über KüFuSt  
über Eisbrecher

**Hörbereitschaft**  
alle Eisbrecher hören auf UKW-Kanal 16 und 2 332 kHz  
bei zugesagter Assistenz auf der angewiesenen Frequenz

**Meldungen**  
rechtzeitig vor Erreichen der Eiskante

**Empfehlungen**  
Einsatzgebiete der Eisbrecher, Anweisungen für die Schifffahrt und aktuelle Eiskarte  
über Internetservice Swedish Maritime Administration ([www.sjofartsverket.se/winternavigation](http://www.sjofartsverket.se/winternavigation))  
sowie auch über gemeinsame Internetseite ([www.baltice.org](http://www.baltice.org))

(SE Winternavigation 2022-2023) 50/22



**Teil 3/Part 3**  
**Mitteilungen/*Notifications***

★ DE. GDWS. Stellenausschreibung

★ *DE. GDWS. Job advertisement*

(GDWS 01/12/22) 50/22





**2119**

**0027-7444**



**HALTET DIE MEERE SAUBER  
KEEP YOUR WATERWAYS CLEAN**



## **GENERALDIREKTION WASSERSTRASSEN UND SCHIFFFAHRT**

Um unmittelbar auf Personalfluktuationen reagieren zu können, wird ein Bewerber-POOL aufgebaut. Hierfür sucht die **Generaldirektion Wasserstraßen und Schifffahrt (GDWS)**

### **Nautikerinnen/Nautiker (m/w/d)**

zum Einsatz als Wachleiterin/Wachleiter (Nautikerin/Nautiker vom Dienst) in den Verkehrszentralen an den Standorten **Rostock-Warnemünde, Lübeck-Travemünde, Brunsbüttel, Cuxhaven, Wilhelmshaven, Emden, Bremerhaven und Bremen**

Referenzcode der Ausschreibung **20222599\_0001**

#### **Ihr Profil**

##### **Das sollten Sie unbedingt mitbringen:**

- In Deutschland erworbener oder nach deutschem Recht anerkannter Fachhochschul- bzw. Bachelorabschluss (mit Diplom) der Fachrichtung/bzw. im Studiengang „Nautik“
- Mindestens das (aktuell gültige) nautische Befähigungszeugnis 1. Offizier (NEO) gem. § 29 Abs. 1 Nr. 2 Seeleute-Befähigungsverordnung (See-BV)
- Allgemeines (aktuell gültig) Funkbetriebszeugnis (GOC)
- Gesundheitliche Eignung für den Wechselschichtdienst
- Sehr gute Sprachkenntnisse Englisch (auch maritimes Englisch)
- Verhandlungssichere Kenntnisse der Amtssprache Deutsch (mündlich und schriftlich)
- Konzentrationsfähigkeit, Überzeugungsfähigkeit, Ausdrucksvermögen, Fähigkeit zum problem-lösenden und logischen Denken sowie Geschwindigkeit und Flexibilität im Schlüsse ziehen mindestens im mittleren Leistungsbereich

##### **Das wäre wünschenswert:**

- Aktuelle Erfahrungsseefahrtzeit in der Kauffahrteischifffahrt

#### **Das bieten wir Ihnen**

- Einstellung im Tarifbeschäftigtenverhältnis nach dem Tarifvertrag für den öffentlichen Dienst (TVöD)
- Bezahlung zunächst nach Entgeltgruppe 10; nach erfolgreich abgeschlossener Unterweisung und Einsatz als Nautiker/Nautikerin vom Dienst in einer Verkehrszentrale erfolgt die Bezahlung nach Entgeltgruppe 11
- Bei Erfüllung der Voraussetzungen ist auch eine spätere Übernahme in die Beamtenlaufbahn des gehobenen technischen Verwaltungsdienstes Nautischer Dienst grundsätzlich möglich

#### **Besondere Hinweise**

Aufgrund des Schichtdienstes sind die Stellen in den Verkehrszentralen grundsätzlich nicht zur Besetzung mit Teilzeitkräften geeignet.

Bewerbungen von Frauen sind ausdrücklich erwünscht. Frauen werden bei gleicher Qualifikation nach Maßgabe des § 8 Bundesgleichstellungsgesetzes bevorzugt berücksichtigt.

Schwerbehinderte Menschen werden bei gleicher fachlicher Eignung nach Maßgabe des SGB IX bevorzugt eingestellt. Es wird nur ein Mindestmaß an körperlicher Eignung verlangt.

Wir begrüßen die Bewerbung von Menschen aller Nationalitäten.

Die Auswahl erfolgt durch eine Kommission.

### **Fühlen Sie sich angesprochen?**

Dann bewerben Sie sich bitte **bis zum 29.12.2023** über das Elektronische Bewerbungsverfahren (EBV) im Intranet unter <http://intranet.res.bund.de/Shared/BAV/Einstieg-EBV>

Wählen Sie dort „Bewerbung mittels Referenzcode“ aus und geben Sie bitte im Verlauf Ihrer Bewerbung den **Referenzcode 20222599\_0001** ein. Die Benutzerdokumentation finden Sie über den o. g. Link.

Sollten Sie sich mit Ihrer privaten E-Mail-Adresse bewerben, so wählen Sie bitte die Einstiegsseite [www.bav.bund.de/Einstieg-EBV](http://www.bav.bund.de/Einstieg-EBV) und den **Referenzcode 20222599\_9100**.

Bitte laden Sie Ihre vollständigen Bewerbungsunterlagen (**Motivationsschreiben, Lebenslauf, Diplom-/Bachelorurkunde und -zeugnis, nautische Befähigungszeugnis, GOC und Nachweise zur Erfahrungsseefahrtzeit**) als Anlage in Ihrem Kandidatenprofil hoch.

Zusätzlich pflegen Sie bitte in Ihrem Kandidatenprofil unter „**Ausbildung/Abschlüsse**“ Ihren Studienabschluss mit Ausprägung der Abschlussnote bzw. Ihre Laufbahnbefähigung und/oder Berufsabschluss und unter „**Berufserfahrung**“ den letzten Arbeitgeber (inklusive des Aktuellen).

Sie können sich auch per Post unter

Bundesanstalt für Verwaltungsdienstleistungen  
Schloßplatz 9  
26603 Aurich

bewerben.

Für Fragen im Zusammenhang mit dem Elektronischen Bewerbungsverfahren steht Ihnen die Bundesanstalt für Verwaltungsdienstleistungen unter der Rufnummer 04941 602-240 zur Verfügung.

### **Ansprechpartner/in**

Für weitere Auskünfte stehen Ihnen Herr Geertz, Tel. 0228 7090-2531 (E-Mail: [rainer.geertz@wsv.bund.de](mailto:rainer.geertz@wsv.bund.de)) zur Verfügung.

Weitere Informationen erhalten Sie über das Internet unter [www.gdws.wsv.de](http://www.gdws.wsv.de) oder [www.bav.bund.de](http://www.bav.bund.de).