



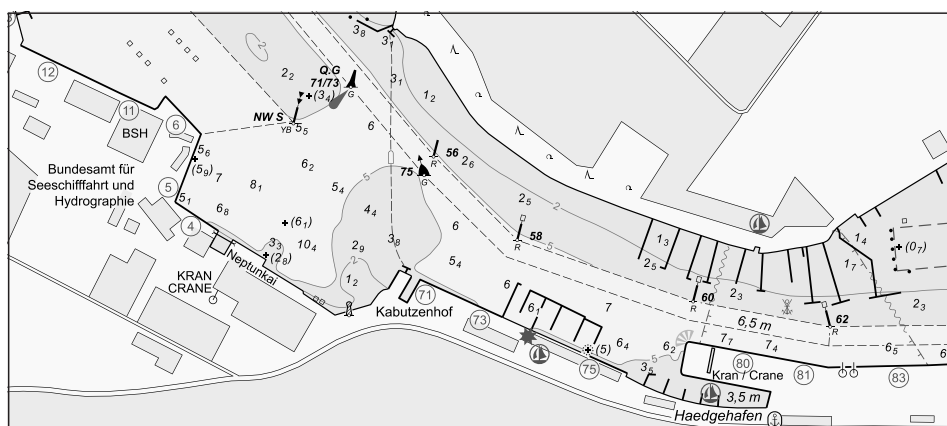
BUNDESAMT FÜR
SEESCHIFFFAHRT
UND
HYDROGRAPHIE

Nachrichten für Seefahrer

Notices to Mariners

Amtliche Veröffentlichungen für die Seeschifffahrt
Official Maritime Publication

25. November 2022 · 153. Jahrgang
25 November 2022 · Volume 153



Nfs 47/2022

Karten, Seehandbücher und Leuchtfeuerverzeichnisse usw. bitte sofort berichtigen.

Geographische Länge bezogen auf den Nullmeridian.

Kurse und Peilungen rechtweisend in Graden von 000° bis 360°.

Sektorengrenzen der Feuer von See aus.

Tragweiten für 10 sm meteorologische Sichtweite; Sichtweiten für 5 m Augeshöhe.

Tiefenangaben und trockenfallende Höhen bezogen auf das Kartennull.

Andere Höhen bezogen auf kartenspezifische Höhenbezugsflächen.

Entfernungsangaben in metrischen Maßen sowie in Seemeilen (sm) und Kabellängen (kbl).

Zeichen und Abkürzungen in den deutschen Seekarten siehe Karte 1/INT 1.

Weitere Abkürzungen und Erklärungen in der „Jährlichen Beilage zu den Nachrichten für Seefahrer“ (NfS) sowie im „Handbuch für Brücke und Kartenhaus“.

Übersetzungen

Die bereitgestellten englischen Übersetzungen sind ein Service für die internationale Schifffahrt. Rechtsverbindlich ist der deutsche Text.

Freiwillige Mitarbeit

Jeder Hinweis zur Vervollständigung oder Berichtigung der nautischen Veröffentlichungen dient der Seeschifffahrt. Beiträge erbitten wir an das:

Bundesamt für Seeschifffahrt und Hydrographie
Neptunallee 5, 18057 Rostock
Telefon/*Telephone* +49 (0) 3 81 45 63-5 (Vermittlung/*operator*)
Telefax +49 (0) 3 81 45 63-9 48 (Vermittlung/*operator*)
E-Mail/*E-mail* nfs@bsh.de
Internet www.bsh.de

Die Inhalte dieses Werkes sind rechtlich geschützt. Die dadurch begründeten Rechte, insbesondere die der Übersetzung, des Nachdrucks, des Vortrags, der Entnahme von Abbildungen und Tabellen, der Verbreitung, der Mikroverfilmung oder der Vervielfältigung auf anderen Wegen und der Speicherung bleiben, auch bei nur auszugsweiser Verwertung, vorbehalten. Eine Vervielfältigung dieses Werkes oder von Teilen dieses Werkes ist auch im Einzelfall nur in den Grenzen der gesetzlichen Bestimmungen der Bundesrepublik Deutschland zulässig.

Verbindlicher Endpreis Monatsabonnement € 12,50 inkl. MwSt., Einzelheft € 4,00 inkl. MwSt. (zzgl. Postzustellgebühr)

(für den Europäischen Wirtschaftsraum gelten die Preise als „Unverbindliche Preisempfehlung“)

© Bundesamt für Seeschifffahrt und Hydrographie
Hamburg und Rostock 2022
www.bsh.de

ISSN-Nr. Druck 0027-7444
Digital 1437-4048

Charts, Sailing Directions and Lists of Lights etc. to be corrected immediately.

Geographic longitude referred to Greenwich meridian.

True courses and bearings in degrees from 000° to 360°.

Sector limits of lights from seaward.

Luminous ranges at 10 nautical miles meteorological visibility, at 5 m height of eye.

Depths and drying heights referred to Chart Datum.

Other heights referred to chart specific height datum.

Distances in metric units, nautical miles, and cable lengths.

For symbols and abbreviations used in the German nautical charts, please refer to Karte 1/INT 1.

Additional abbreviations and explanations are provided in the enclosure to the “Annual enclosure to the Notices to Mariners” (NfS) and in the “Handbuch für Brücke und Kartenhaus”.

Translations

The provided English translations are a service for the international shipping. The German text version prevails in any case.

Voluntary cooperation

Any information provided to supplement or correct nautical publications supports the safety of navigation. Such information should be sent to:

The contents of this publication are protected by copyright. All rights are reserved, specifically the rights of translation, reprinting, recitation, reuse of illustrations and tables, promulgation, reproduction on microfilm or in any other way, as well as the right of storage, either in whole or in part. Reproduction of this publication or parts of this publication is permitted only under the provisions of German law, also in individual cases.

Fixed price per month € 12.50 incl. VAT, single issue € 4.00 incl. VAT (plus postage)

(In the European Economic Area, the above prices are recommended prices)

© Federal Maritime and Hydrographic Agency
Hamburg and Rostock 2022
www.bsh.de

ISSN-Nr. Print 0027-7444
Digital 1437-4048

P- und T-Berichtigungen/P and T corrections

Nach den Nachrichten für Seefahrer Heft 01/2020 bis zum Heft 46

According to the German Notices to Mariners (NfS) issue 01/2020 to issue 46

Neuerscheinungen des BSH/New BSH publications

Bücher/Books: –

Karten/Charts: –

Teil 1 – Berichtigungen zu den Karten/Part 1 – Corrections to charts**Nordsee/North Sea**

T1100	1220	1611	1630	1650	1711
T1180	1610	1620	1640	1660	T1860

Ostsee/Baltic Sea

36	151	163	1578	1671	2310
40					

Teil 2 – Berichtigungen zu den Seebüchern/Part 2 – Corrections to nautical publications

4001	Leuchfeuerverzeichnis, südwestliche Ostsee 2022
20001	Handbuch für Brücke und Kartenhaus 2022

Teil 3 – Mitteilungen/Part 3 – Notifications

- DE. GDWS. Stellenausschreibung/DE. GDWS. Job advertisement
- DE. WSA Ostsee. Stellenausschreibung/DE. WSA Ostsee. Job advertisement

Beilagen/Enclosures

- DE. BSH. Deckblätter zum Lfv./DE. BSH. Corrections to the List of Lights

P- und T-Berichtigungen/*P and T corrections***Gültige P- und T-Berichtigungen**
vom 25. November 2022***P and T Corrections in force***
*dated 25 November 2022*Nach den Nachrichten für Seefahrer
Heft 01/2020 bis zum Heft 46*According to the German Notices to Mariners (NfS)*
issue 01/2020 to issue 46

Karten-Nr. <i>Chart No.</i>	NfS-Heft-Nr. <i>NfS issue No.</i>	Karten-Nr. <i>Chart No.</i>	NfS-Heft-Nr. <i>NfS issue No.</i>
T 30	2022: 43	T 151	2020: 52–53
T 31	2021: 39		2021: 01, 17
	2022: 43	T 1100	2022: 17
T 36	2022: 43	T 1180	2022: 26
T 40	2021: 17	T 1514	2021: 01
T 51	2021: 44	T 1860	2022: 17
T 98	2021: 39	T 2210	2022: 43
	2022: 29–30		

Teil 1/Part 1**Berichtigungen zu den Karten/*Corrections to charts*****Nordsee/North Sea****★ T 1100**

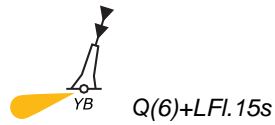
Letzte NfS:

41/22

Streiche

*Delete***O-lich OWP Nordsee One. SO-lich OWP Nordsee One**

53° 59,5' N 006° 55,2' E



53° 57,5' N 006° 55,3' E

17/22 – T 1100 aufgehoben/*cancelled*

(WSA Weser-Jade-Nordsee 31/22) 47/22

★ T 1180

Letzte NfS:

31-32/22

Streiche

*Delete***N-lich Langeoog**

zwischen

between

53° 46,5' N 007° 29,5' E

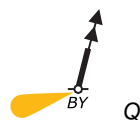
53° 45,4' N 007° 29,5' E

zwischen

between

53° 46,5' N 007° 30,4' E

53° 45,4' N 007° 30,4' E



53° 46,5' N 007° 29,5' E

53° 46,5' N 007° 30,4' E

26/22 – T 1180 aufgehoben/*cancelled*

(WSA Ems-Nordsee 190/22) 47/22

★ 1220

NW-lich Scharhörn. Mittelrinne

Letzte NfS:

44/22

Trage ein

Insert

53° 59,02' N 008° 21,56' E

Ersetze

Replace

Solltiefe 16,9 m durch
by Solltiefe 15,9 m

53° 58,36' N 008° 29,29' E

durch
16,9 m by 15,9 m

53° 56,97' N 008° 37,71' E

(WSA Elbe-Nordsee, Survey84664/22; WSA Elbe-Nordsee 291/22) 47/22

★ 1610

Mittelrinne – Neufeld-Reede Ost

Letzte NfS:

44/22

Ersetze

Replace

Solltiefe 16,9 m durch
by Solltiefe 15,9 m

53° 58,53' N 008° 28,57' E

53° 56,89' N 008° 37,89' E

durch
Solltiefe 16,8 m by Solltiefe 15,8 m

53° 53,45' N 008° 42,10' E

durch
Solltiefe 16,4 m by Solltiefe 15,4 m

53° 50,91' N 008° 45,72' E

durch
16,4 m by 15,4 m

53° 50,34' N 008° 50,65' E

durch
15,8 m by 14,8 m

53° 50,87' N 008° 57,75' E

Trage ein

Insert

53° 52,04' N 009° 02,55' E

(WSA Elbe-Nordsee 291; WSA Elbe-Nordsee, Survey 84783/22) 47/22

★ 1611

Cuxhaven

Letzte NfS:

41/22

Ersetze

Replace

Solltiefe 16,8 m durch
by Solltiefe 15,8 m

53° 53,21' N 008° 42,34' E

durch
Solltiefe 16,4 m by Solltiefe 15,4 m

53° 51,20' N 008° 45,27' E

(WSA Elbe-Nordsee 291/22) 47/22

★ 1620

Otterndorf – Nordost-Reede

Letzte NfS:

44/22

Trage ein

Insert

53° 52,04' N 009° 02,55' E

Ersetze

Replace

durch

Solltiefe 16,4 m by Solltiefe 15,4 m

53° 50,50' N 008° 53,29' E

durch

Solltiefe 15,8 m by Solltiefe 14,8 m

53° 50,90' N 008° 57,69' E

53° 52,14' N 009° 04,02' E

durch

Solltiefe 15,4 m by Solltiefe 14,4 m

53° 52,84' N 009° 11,49' E

(WSA Elbe-Nordsee, Survey 84783/22; WSA Elbe-Nordsee 291/22) 47/22

★ 1630

Brunsbüttel – Glückstadt

Letzte NfS:

44/22

Ersetze

Replace

durch

Solltiefe 15,4 m by Solltiefe 14,4 m

53° 52,84' N 009° 08,58' E

53° 52,00' N 009° 16,96' E

53° 47,44' N 009° 23,03' E

durch

15,8 m by 14,8 m

53° 52,78' N 009° 06,72' E

(WSA Elbe-Nordsee 291/22) 47/22

★ 1640

Glückstadt – Pagensand

Letzte NfS:

45/22

Ersetze

Replace

durch

Solltiefe 15,4 m by Solltiefe 14,4 m

53° 48,40' N 009° 22,48' E

53° 44,02' N 009° 26,27' E

durch

15,4 m by 14,4 m

53° 41,50' N 009° 29,86' E

(WSA Elbe-Nordsee 291/22) 47/22

★ 1650

Pagensand – Lühesand

Letzte NfS:
29-30/22

Ersetze <i>Replace</i>		durch <i>by</i>			
	<i>Solltiefe 15,4 m</i>		<i>Solltiefe 14,4 m</i>		53° 43,01' N 009° 28,28' E 53° 39,57' N 009° 30,88' E 53° 36,75' N 009° 33,80' E

Plan

Ersetze <i>Replace</i>		durch <i>by</i>			
	<i>Solltiefe 15,4 m</i>		<i>Solltiefe 14,4 m</i>		53° 39,72' N 009° 30,67' E 53° 37,78' N 009° 32,14' E

(WSA Elbe-Nordsee 291/22) 47/22

★ 1660

Stadersand. Grünendeich

Letzte NfS:
06/22

Ersetze <i>Replace</i>		durch <i>by</i>			
	<i>Solltiefe 15,4 m</i>		<i>Solltiefe 14,4 m</i>		53° 38,03' N 009° 31,80' E 53° 34,40' N 009° 38,69' E

Plan



Ersetze <i>Replace</i>		durch <i>by</i>			
	<i>Solltiefe 15,4 m</i>		<i>Solltiefe 14,4 m</i>		53° 38,07' N 009° 31,80' E 53° 36,76' N 009° 33,85' E

(WSA Elbe-Nordsee 291/22) 47/22

★ 1711

Brunsbüttel

Letzte NfS:
33/22

Trage ein <i>Insert</i>		und streiche <i>and delete</i>	11_5	dicht dabei <i>close by</i>	
					53° 52,216' N 009° 04,866' E
		und streiche <i>and delete</i>	11_3	dicht dabei <i>close by</i>	
					53° 52,295' N 009° 05,276' E
	7_1	und streiche <i>and delete</i>	8_7	dicht dabei <i>close by</i>	
					53° 52,405' N 009° 05,935' E

Ersetze <i>Replace</i>		durch <i>by</i>			
	<i>Solltiefe 15,8 m</i>		<i>Solltiefe 14,8 m</i>		53° 52,65' N 009° 06,28' E
		durch <i>by</i>			
	<i>Solltiefe 15,4 m</i>		<i>Solltiefe 14,4 m</i>		53° 52,75' N 009° 08,59' E 53° 52,87' N 009° 12,71' E

(WSA Elbe-Nordsee, Survey 84783/22; WSA Elbe-Nordsee 291/22) 47/22

★ T 1860

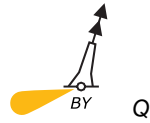
Letzte NfS:

17/22

SW-lich OWP Gode Wind 01. O-lich OWP Nordsee One

Streiche
Delete

Teil A



53° 59,5' N 006° 55,2' E

Streiche
Delete

Teil B



53° 59,5' N 006° 55,2' E



Q(6)+LFl. 15s

53° 57,5' N 006° 55,3' E

17/22 – T 1860 aufgehoben/*cancelled*

(WSA Weser-Jade-Nordsee 31/22) 47/22

Ostsee/Baltic Sea

★ 36

No 1-Reede. No 2-Reede

INT 1352

Letzte NfS:

43/22

Trage ein

Insert# *Rep*

54° 14,20' N 011° 56,83' E

Streiche

Delete# *PA*

54° 12,6' N 012° 01,0' E

(WSA Ostsee 293, 294/22) 47/22

40

N-lich Kikut. Świnoujście-Ansteuerung

INT 1201

Letzte NfS:

45/22

Trage ein

Insert




+ (11)

54° 06,09' N 014° 33,05' E



54° 00,50' N 014° 19,23' E

(PL 45/555, 558/22) 47/22

151	N-lich Kikut. Świnoujście-Ansteuerung		
Letzte NfS: 46/22			
Trage ein <i>Insert</i>	und streiche	dicht dabei	
	# (11 ₂) and delete	# (12) PA	close by
			54° 07,43' N 014° 36,87' E
	+ (11)		54° 06,09' N 014° 33,05' E
	# (12 ₆)		54° 06,60' N 014° 32,05' E
	# (11 ₈)		54° 06,35' N 014° 31,54' E
	# (12 ₂)		54° 06,17' N 014° 31,17' E
	 10 ₇ WK		54° 00,50' N 014° 19,23' E
Ersetze <i>Replace</i>	12 ₃	durch by	# (11 ₆)
			54° 06,01' N 014° 31,00' E
	 6 ₇ WK	durch by	+ (6 ₅)
			53° 58,17' N 014° 21,58' E
Streiche <i>Delete</i>	#		53° 58,3' N 014° 18,6' E
	 + (9 ₇)		53° 58,2' N 014° 14,8' E
			(PL 45/554–560/22) 47/22

★ 163	No 1-Reede. No 2-Reede		
INT 1351			
Letzte NfS: 45/22			
Trage ein <i>Insert</i>	# Rep		54° 14,20' N 011° 56,83' E
Streiche <i>Delete</i>	# PA		54° 12,6' N 012° 01,0' E
			(WSA Ostsee 293, 294/22) 47/22

★ 1578	S-lich Moritzdorf		
Letzte NfS: 01/22			
Streiche <i>Delete</i>	 R	B 10	54° 20,9' N 013° 40,8' E
			(WSA Ostsee 288/22) 47/22

★ 1671

No 1-Reede. No 2-Reede

INT 1354

Letzte NfS:

40/22

Trage ein

Insert# *Rep*

54° 14,20' N 011° 56,83' E

Streiche

Delete# *PA*

54° 12,6' N 012° 01,0' E

(WSA Ostsee 293, 294/22) 47/22

★ 2310

No 1-Reede. No 2-Reede

Letzte NfS:

40/22

Trage ein

Insert# *Rep*

54° 14,20' N 011° 56,83' E

Streiche

Delete# *PA*

54° 12,6' N 012° 01,0' E

(WSA Ostsee 293, 294/22) 47/22

Beilagen/*Enclosures*

DE. BSH. Deckblätter zum Lfv.

DE. BSH. Corrections to the List of Lights

(BSH N2/22) 47/22

Teil 2/Part 2**Berichtigungen zu den Seebüchern/*Corrections to nautical publications***

(Gültig bis zur nächsten Ausgabe)
(*Valid till next edition*)

4001 Leuchtfeuerverzeichnis, südwestliche Ostsee 2022

Berichtigung als Beilage in der Mitte des Heftes

(BSH N2/22) 47/22

20001 Handbuch für Brücke und Kartenhaus 2022

S. 33 Über Abschnitt *G e z e i t e n a n g a b e n* füge neuen Abschnitt *L i n i e n d a r s t e l l u n g* hinzu:

L i n i e n d a r s t e l l u n g

Aufgrund von internationalen Standards der IHO dürfen Küstenlinien und Tiefenlinien durch andere Linien maritimer Bereiche, die mit ihnen zusammenfallen, nicht unterbrochen werden. In diesen Fällen werden die Linien der maritimen Bereiche (Schutzgebiete, besonders sensible Meeresgebiete, Gebiete mit Schifffahrtsbeschränkungen etc.) nicht dargestellt.

Aus Gründen, die der Schiffssicherheit, dem Schutz der Meeresumwelt und der damit verbundenen Einhaltung von Gesetzen und Vorschriften dienen, kann es Ausnahmen in der Darstellung geben. Das bedeutet, dass Linien der vorgenannten Gebiete vorrangig gegenüber Tiefenlinien und der Küstenlinie abgebildet werden.

(BSH N2/22) 47/22

Teil 3/Part 3
Mitteilungen/*Notifications*

★ DE. GDWS. Stellenausschreibung

★ *DE. GDWS. Job advertisement*

(GDWS 14/11/22) 47/22

★ DE. WSA Ostsee. Stellenausschreibung

★ *DE. WSA Ostsee. Job advertisement*

(GDWS 14/11/22) 47/22

2119

0027-7444



**HALTET DIE MEERE SAUBER
KEEP YOUR WATERWAYS CLEAN**

GENERALDIREKTION WASSERSTRASSEN UND SCHIFFFAHRT

Die **Generaldirektion Wasserstraßen und Schifffahrt (GDWS)** sucht **befristet** für die Verwendung als „VTS-Operator“ in der temporär eingerichteten Verkehrszentrale „Fehmarnbelt“ mehrere

Nautikerinnen/Nautiker (m/w/d)

Der Dienort ist Travemünde.

Um unmittelbar auf Personalfluktuationen reagieren zu können, wird darüber hinaus entsprechendes Personal für den Aufbau eines Bewerber-POOL's „Fehmarnbelt“ gesucht.

Referenzcode der Ausschreibung 20221693_0001

Dafür brauchen wir Sie

Im Rahmen der von den Dänen durchgeführten Baumaßnahme (feste Fehmarn-Belt-Querung durch einen Tunnel) wurde in den Räumlichkeiten der Verkehrszentrale Lübeck-Travemünde die Verkehrszentrale „Fehmarnbelt“ für die mehrjährige Bauphase befristet eingerichtet, um den sicheren Schiffsverkehr im Baugebiet zu gewährleisten. Der Betrieb der Verkehrszentrale erfolgt im Schichtbetrieb (12-Stunden-Schichten), wobei die Wachen jeweils gemischt mit deutschem und dänischem Personal besetzt wird.

Ihr Profil

Das sollten Sie unbedingt mitbringen:

- In Deutschland erworbener oder nach deutschem Recht anerkannter Fachhochschul- bzw. Bachelorabschluss (mit Diplom) der Fachrichtung/bzw. im Studiengang „Nautik“
- Mindestens das (aktuell gültige) nautische Befähigungszeugnis 1. Offizier (NEO) gem. § 29 Abs. 1 Nr. 2 Seeleute-Befähigungsverordnung (See-BV)
- Allgemeines (aktuell gültig) Funkbetriebszeugnis (GOC)
- Gesundheitliche Eignung, speziell hinsichtlich Schicht-/Nachtdiensttauglichkeit
- Sehr gute Sprachkenntnisse Englisch (auch maritimes Englisch)
- Verhandlungssichere Kenntnisse der Amtssprache Deutsch (mündlich und schriftlich)

Das wäre wünschenswert:

- Aktuelle Erfahrungsseefahrtzeit in der Kauffahrteischifffahrt

Das bieten wir Ihnen

- Befristete Einstellung im Tarifbeschäftigtenverhältnis nach dem Tarifvertrag für den öffentlichen Dienst (TVöD)
- Bezahlung nach Entgeltgruppe 10

Besondere Hinweise

Aufgrund des Schichtdienstes ist der Dienstposten in der Verkehrszentrale grundsätzlich nicht zur Besetzung mit Teilzeitkräften geeignet.

Bewerbungen von Frauen sind ausdrücklich erwünscht. Frauen werden bei gleicher Qualifikation nach Maßgabe des § 8 Bundesgleichstellungsgesetzes bevorzugt berücksichtigt. Den Belangen des Bundesgleichstellungsgesetzes wird hierbei Rechnung getragen.

Schwerbehinderte Menschen werden bei gleicher fachlicher Eignung nach Maßgabe des SGB IX bevorzugt eingestellt. Es wird nur ein Mindestmaß an körperlicher Eignung verlangt.

Wir begrüßen die Bewerbung von Menschen aller Nationalitäten.

Die Auswahl erfolgt durch eine Kommission.

Fühlen Sie sich angesprochen?

Dann bewerben Sie sich bitte **bis zum 31.12.2022** das Elektronische Bewerbungsverfahren (EBV) im Intranet unter <http://intranet.res.bund.de/Shared/BAV/Einstieg-EBV>

Wählen Sie dort „Bewerbung mittels Referenzcode“ aus und geben Sie bitte im Verlauf Ihrer Bewerbung den **Referenzcode 20221693_0001** ein. Die Benutzerdokumentation finden Sie über den o. g. Link.

Sollten Sie sich mit Ihrer privaten E-Mail-Adresse bewerben, so wählen Sie bitte die Einstiegsseite <http://www.bav.bund.de/Einstieg-EBV> und den **Referenzcode 20221693_9100**.

Bitte laden Sie Ihre vollständigen Bewerbungsunterlagen (**Motivationsschreiben, Lebenslauf, Diplom-/Bachelorurkunde und -zeugnis, ggf. Nachweis der Laufbahnbefähigung, ggf. Prüfungsurkunde/-zeugnis zum Berufsabschluss und Arbeitszeugnisse oder Beurteilungen**) als Anlage in Ihrem Kandidatenprofil hoch. Zusätzlich pflegen Sie bitte in Ihrem Kandidatenprofil unter „**Ausbildung/Abschlüsse**“ Ihren Studienabschluss mit Ausprägung der Abschlussnote bzw. Ihre Laufbahnbefähigung und/oder Berufsabschluss und unter „**Berufserfahrung**“ den letzten Arbeitgeber (inklusive des Aktuellen).

Sie können sich auch per Post unter „**Bundesanstalt für Verwaltungsdienstleistungen, Schloßplatz 9, 26603 Aurich**“ bewerben.

Für Fragen im Zusammenhang mit dem Elektronischen Bewerbungsverfahren steht Ihnen die Bundesanstalt für Verwaltungsdienstleistungen unter der Rufnummer 04941 602-240 zur Verfügung.

Ansprechpartner/in

Für weitere Auskünfte stehen Ihnen Herr Geertz, Tel.: 0228 7090-2531 sowie Herr Dolberg, Tel.: 0381 20671-861 oder Handy 0160 94940587, zur Verfügung.

Weitere Informationen erhalten Sie über das Internet unter <https://www.wsa-ostsee.wsv.de> oder <http://www.bav.bund.de> sowie unter https://www.gdws.wsv.bund.de/DE/schiffahrt/01_seeschiffahrt/nautiker/nautiker-node.html.

GENERALDIREKTION WASSERSTRASSEN UND SCHIFFFAHRT

Das **Wasserstraßen- und Schifffahrtsamt Ostsee** sucht zum Aufbau eines Bewerberpools (m/w/d)

Nautische Assistentinnen/Nautische Assistenten (m/w/d)

Der Dienort ist Rostock-Warnemünde.

Der Einsatz erfolgt in der Verkehrszentrale Rostock-Warnemünde. Die Verkehrszentrale ist eine Organisationseinheit des Wasserstraßen- und Schifffahrtsamtes Ostsee.

Der Zuständigkeitsbereich der Verkehrszentrale Rostock-Warnemünde erstreckt sich vom Leuchfeuer Buk über die ausschließlichen Wirtschaftszone (AWZ) und endet an der polnischen Grenze. Die Verkehrszentrale ist weiterhin mit der Wahrnehmung der Aufgaben der Maritimen Verkehrssicherung in der Kadettrinne beauftragt.

Zu den Aufgaben der nautischen Assistentin/des nautischen Assistenten gehören unter anderem die Verkehrsinformation und die Verkehrsunterstützung.

Referenzcode der Ausschreibung 20212518_0001

Dafür brauchen wir Sie

- Sammlung und Aufbereitung von Revier-, Verkehrs- und Umweltdaten
- Unterstützung des Wachleiters/der Wachleiterin bei der Lagebildauswertung, insbesondere bei Auftreten konkreter Gefahren
- Entgegennahme und Bearbeitung von Meldungen; insbesondere Aufnahme von Eintrittsmeldungen und von Passagemeldungen
- Erstellung und Aussendung von Lagemeldungen
- Führen von Verkehrsstatistiken
- Einsatz auf allen Arbeitsplätzen der nautischen Assistentinnen und Assistenten im gesamten Zuständigkeitsbereich der Verkehrszentrale Warnemünde

Ihr Profil

Zwingende Anforderungskriterien:

- Mindestbefähigungszeugnis für den nautischen Dienst gem. § 29 Abs. 1 Nr. 1 Seeleute-Befähigungsverordnung (SeeBV)
- Mindestens Fachschulabschluss in der Fachrichtung Nautik
- Gute englische Sprachkenntnisse (mindestens der europäischen Sprachkompetenzstufe B1)
- Allgemeines Betriebszeugnis GOC für die uneingeschränkte Ausübung des Seefunkdienstes
- Uneingeschränkte gesundheitliche Eignung für den 24-Stunden-Wechsel-Schichtdienst

Wichtige Anforderungskriterien:

- Räumliches Vorstellungsvermögen
- Fähigkeit zum problemlösenden und logischen Denken
- Konzentrationsfähigkeit
- Mündliches Ausdrucksvermögen und Vermögen, gesprochenes (auch in englischer Sprache) zu verstehen
- Geschwindigkeit um Schlüsse zu ziehen

Das bieten wir Ihnen

Im Rahmen der mittelfristigen Personalplanung ist die Aufstellung eines Bewerberpools (m/w/d) vorgesehen. Bei festgestellter Eignung werden Einstellungszusagen in Abhängigkeit der Ergebnisse der Auswahlverfahren gegeben. Die Einstellung erfolgt zunächst befristet; eine sich anschließende dauerhafte Weiterbeschäftigung wird bei entsprechender Bewährung und Vorliegen der haushaltsrechtlichen Voraussetzungen angestrebt.

Für Tarifbeschäftigte erfolgt die Eingruppierung bei Erfüllung der persönlichen und tariflichen Voraussetzungen in die Entgeltgruppe 9a TVöD. Über die Stufenzuordnung wird im Einzelfall entschieden. Für Beamtinnen/Beamte sind die Dienstposten nach der Besoldungsgruppe A8 BBesO gereiht.

Besondere Hinweise

Für Bewerberinnen und Bewerber, die bereits im Besitz des nautischen Befähigungszeugnisses „Kapitän“ (§ 29 Abs. 1 Nr. 3 SeeBV) sind, besteht das Auswahlverfahren ausschließlich aus einem mündlichen Teil. Bewerberinnen und Bewerber die im Besitz des nautischen Befähigungszeugnisses „Nautischer Wachoffizier“ (§ 29 Abs. 1 Nr. 1 SeeBV) oder „Erster Offizier“ (§ 29 Abs. 1 Nr. 2 SeeBV) sind, besteht das Auswahlverfahren aus einem schriftlichen (computergestützte Potentialanalyse) und mündlichen Teil.

Aufgrund des Schichtdienstes sind die Dienstposten in den Verkehrszentralen grundsätzlich nicht zur Besetzung mit Teilzeitkräften geeignet.

Bewerbungen von Frauen sind ausdrücklich erwünscht. Bei gleicher Qualifikation werden Frauen nach Maßgabe des § 8 BGlG bevorzugt berücksichtigt.

Wir begrüßen die Bewerbung von Menschen aller Nationalitäten.

Schwerbehinderte Menschen werden bei gleicher fachlicher Eignung bevorzugt eingestellt. Es wird ein Mindestmaß an körperlicher Eignung verlangt.

Die Auswahl erfolgt durch eine Kommission.

Fühlen Sie sich angesprochen?

Dann bewerben Sie sich bitte **bis zum 31.12.2022** über das Elektronische Bewerbungsverfahren (EBV) im Intranet unter <http://intranet.res.bund.de/Shared/BAV/Einstieg-EBV>

Wählen Sie dort **„Bewerbung mittels Referenzcode“** aus und geben Sie bitte im Verlauf Ihrer Bewerbung den **Referenzcode 20212518_0001** ein. Die Benutzerdokumentation finden Sie über den o. g. Link.

Sollten Sie sich mit Ihrer privaten E-Mail-Adresse bewerben, so wählen Sie bitte die Einstiegsseite <http://www.bav.bund.de/Einstieg-EBV> und den **Referenzcode 20212518_9100**.

Bitte laden Sie im weiteren Verlauf Ihre vollständigen Bewerbungsunterlagen (**Lebenslauf, Fachschulabschlussurkunde, nautisches Befähigungszeugnis, Betriebsfunkzeugnis GOC**) als Anlage in Ihr Kandidatenprofil hoch.

Zusätzlich pflegen Sie bitte in Ihrem Kandidatenprofil unter **„Ausbildung/Abschlüsse“** Ihren Berufsabschluss und unter „Berufserfahrung“ die letzten drei Arbeitgeber (inklusive des aktuellen Arbeitgebers).

Sie können sich auch per Post unter **„Bundesanstalt für Verwaltungsdienstleistungen, Schloßplatz 9, 26603 Aurich“** bewerben.

Für Fragen im Zusammenhang mit dem Elektronischen Bewerbungsverfahren steht Ihnen die Bundesanstalt für Verwaltungsdienstleistungen unter der Rufnummer 04941 602-240 zur Verfügung.

Ansprechpartner/in

Für Rückfragen zum Auswahlverfahren steht Ihnen im Wasserstraßen- und Schifffahrtsamt Ostsee Herr Alexander Jenß, Tel.-Nr. 03831 249-120, zur Verfügung. Für Rückfragen zum Aufgabengebiet steht Ihnen der Leiter der Verkehrszentrale Herr Philipp Wiedemann, Tel.-Nr. 0381 20671-840 zur Verfügung.

Weitere Informationen erhalten Sie über das Internet unter <https://www.wsa-ostsee.wsv.de> oder <http://www.bav.bund.de>

sowie unter

https://www.gdws.wsv.bund.de/DE/schifffahrt/01_seeschifffahrt/nautiker/nautiker-node.html.

4001 Lfv. südwestliche Ostsee 2022

205480	Puttgarden, Arbeitshafen, W-Mole Pfahl	54°30,35' N 011°14,12' E	Fl.G.3s 00,75+(02,25)	5 m G 3 M <i>Gleichgängig</i>	(BSH N2) 2022-47
205490	Puttgarden, Arbeitshafen, O-Mole Pfahl	54°30,32' N 011°14,24' E	Fl.R.3s 00,75+(02,25)	5 m R 3 M <i>Gleichgängig</i>	(BSH N2) 2022-47
225630	Rødby, Tunnelhavn, W-Mole Turm, rot/weiß, horizontal gestreift (6 m)	54°37,99' N 011°22,51' E	Q.R	9 m R 3 M <i>Gleichgängig</i>	(DK 21/397/22) 2022-47
225635	Rødby, Tunnelhavn, O-Mole Turm, grün/weiß, horizontal gestreift (6 m)	54°37,94' N 011°22,69' E	Q.G	9 m G 3 M <i>Gleichgängig</i>	(DK 21/397/22) 2022-47
225640	Rødby, Tunnelhavn, W-Mole, innen Turm, rot/weiß, horizontal gestreift (6 m)	54°38,09' N 011°22,59' E	Q.R	9 m R 3 M <i>Gleichgängig</i>	(DK 21/397/22) 2022-47
225645	Rødby, Tunnelhavn, O-Mole, innen Turm, grün/weiß, horizontal gestreift (6 m)	54°38,04' N 011°22,77' E	Q.G	9 m G 3 M <i>Gleichgängig</i>	(DK 21/397/22) 2022-47