

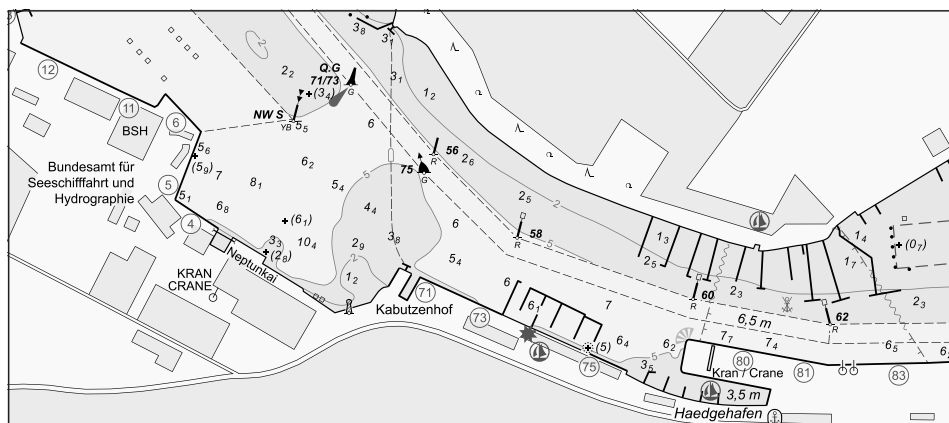
BUNDESAMT FÜR
SEESCHIFFFAHRT
UND
HYDROGRAPHIE

Nachrichten für Seefahrer

Notices to Mariners

Amtliche Veröffentlichungen für die Seeschifffahrt
Official Maritime Publication

11. November 2022 · 153. Jahrgang
11 November 2022 · Volume 153



NfS 45/2022

Karten, Seehandbücher und Leuchtfeuerverzeichnisse usw. bitte sofort berichtigen.

Geographische Länge bezogen auf den Nullmeridian.

Kurse und Peilungen rechtweisend in Graden von 000° bis 360°.

Sektorengrenzen der Feuer von See aus.

Tragweiten für 10 sm meteorologische Sichtweite; Sichtweiten für 5 m Augeshöhe.

Tiefenangaben und trockenfallende Höhen bezogen auf das Kartennull.

Andere Höhen bezogen auf kartenspezifische Höhenbezugsflächen.

Entfernungsangaben in metrischen Maßen sowie in Seemeilen (sm) und Kabellängen (kbl).

Zeichen und Abkürzungen in den deutschen Seekarten siehe Karte 1/INT 1.

Weitere Abkürzungen und Erklärungen in der „Jährlichen Beilage zu den Nachrichten für Seefahrer“ (NfS) sowie im „Handbuch für Brücke und Kartenhaus“.

Übersetzungen

Die bereitgestellten englischen Übersetzungen sind ein Service für die internationale Schifffahrt. Rechtsverbindlich ist der deutsche Text.

Freiwillige Mitarbeit

Jeder Hinweis zur Vervollständigung oder Berichtigung der nautischen Veröffentlichungen dient der Seeschifffahrt. Beiträge erbitten wir an das:

Bundesamt für Seeschifffahrt und Hydrographie

Neptunallee 5, 18057 Rostock

Telefon/*Telephone*

+49 (0) 3 81 45 63-5

(Vermittlung/*operator*)

Telefax

+49 (0) 3 81 45 63-9 48

(Vermittlung/*operator*)

E-Mail/*E-mail*

nfs@bsh.de

Internet

www.bsh.de

Die Inhalte dieses Werkes sind rechtlich geschützt. Die dadurch begründeten Rechte, insbesondere die der Übersetzung, des Nachdrucks, des Vortrags, der Entnahme von Abbildungen und Tabellen, der Verbreitung, der Mikroverfilmung oder der Vervielfältigung auf anderen Wegen und der Speicherung bleiben, auch bei nur auszugsweiser Verwertung, vorbehalten. Eine Vervielfältigung dieses Werkes oder von Teilen dieses Werkes ist auch im Einzelfall nur in den Grenzen der gesetzlichen Bestimmungen der Bundesrepublik Deutschland zulässig.

Verbindlicher Endpreis Monatsabonnement € 12,50 inkl. MwSt., Einzelheft € 4,00 inkl. MwSt. (zzgl. Postzustellgebühr)

(für den Europäischen Wirtschaftsraum gelten die Preise als „Unverbindliche Preisempfehlung“)

© Bundesamt für Seeschifffahrt und Hydrographie

Hamburg und Rostock 2022

www.bsh.de

ISSN-Nr. Druck 0027-7444

Digital 1437-4048

Charts, Sailing Directions and Lists of Lights etc. to be corrected immediately.

Geographic longitude referred to Greenwich meridian.

True courses and bearings in degrees from 000° to 360°.

Sector limits of lights from seaward.

Luminous ranges at 10 nautical miles meteorological visibility, at 5 m height of eye.

Depths and drying heights referred to Chart Datum.

Other heights referred to chart specific height datum.

Distances in metric units, nautical miles, and cable lengths.

For symbols and abbreviations used in the German nautical charts, please refer to Karte 1/INT 1.

Additional abbreviations and explanations are provided in the enclosure to the "Annual enclosure to the Notices to Mariners" (NfS) and in the "Handbuch für Brücke und Kartenhaus".

Translations

The provided English translations are a service for the international shipping. The German text version prevails in any case.

Voluntary cooperation

Any information provided to supplement or correct nautical publications supports the safety of navigation. Such information should be sent to:

The contents of this publication are protected by copyright. All rights are reserved, specifically the rights of translation, reprinting, recitation, reuse of illustrations and tables, promulgation, reproduction on microfilm or in any other way, as well as the right of storage, either in whole or in part. Reproduction of this publication or parts of this publication is permitted only under the provisions of German law, also in individual cases.

Fixed price per month € 12.50 incl. VAT, single issue € 4.00 incl. VAT (plus postage)

(In the European Economic Area, the above prices are recommended prices)

© Federal Maritime and Hydrographic Agency

Hamburg and Rostock 2022

www.bsh.de

ISSN-Nr. Print 0027-7444

Digital 1437-4048

P- und T-Berichtigungen/P and T corrections

Nach den Nachrichten für Seefahrer Heft 01/2020 bis zum Heft 44

According to the German Notices to Mariners (NfS) issue 01/2020 to issue 44

Neuerscheinungen des BSH/New BSH publications

Bücher/Books: –

Karten/Charts: –

Teil 1 – Berichtigungen zu den Karten/Part 1 – Corrections to charts**Nordsee/North Sea**

1540 1541 1550 1560 1640

Ostsee/Baltic Sea

40 163

Teil 2 – Berichtigungen zu den Seebüchern/Part 2 – Corrections to nautical publications

20031 Ostsee-Handbuch, südwestlicher Teil 2021

Teil 3 – Mitteilungen/Part 3 – Notifications

keine/*nil*

Beilagen/Enclosures

- DE. BSH. Deckblätter zu den Karten. 40/DE. BSH. Blocks (Chartlets) for charts. 40

P- und T-Berichtigungen/*P and T corrections***Gültige P- und T-Berichtigungen**
vom 11. November 2022***P and T Corrections in force***
*dated 11 November 2022*Nach den Nachrichten für Seefahrer
Heft 01/2020 bis zum Heft 44*According to the German Notices to Mariners (NfS)*
issue 01/2020 to issue 44

Karten-Nr. <i>Chart No.</i>	NfS-Heft-Nr. <i>NfS issue No.</i>	Karten-Nr. <i>Chart No.</i>	NfS-Heft-Nr. <i>NfS issue No.</i>
T 30	2022: 43	T 151	2020: 52–53
T 31	2021: 39		2021: 01, 17
	2022: 43	T 1100	2022: 17
T 36	2022: 43	T 1180	2022: 26
T 40	2021: 17	T 1514	2021: 01
T 51	2021: 44	T 1860	2022: 17
T 98	2021: 39	T 2210	2022: 43
	2022: 29–30		

Teil 1/Part 1**Berichtigungen zu den Karten/*Corrections to charts*****Nordsee/North Sea**

★ 1540

W-lich Blexen-ReedeLetzte NfS:
42/22Trage ein
Insert

53° 31,34' N 008° 33,09' E

(WSA Weser-Jade-Nordsee, Survey 84704/22) 45/22

★ 1541

W-lich Blexen-ReedeLetzte NfS:
43/22Trage ein
Insert

53° 31,337' N 008° 33,090' E

(WSA Weser-Jade-Nordsee, Survey 84704/22) 45/22

★ 1550

Rechtenfleth. NiedersachsenkaiLetzte NfS:
33/22Trage ein
*Insert*7₈ und streiche
and delete 8₆ dicht dabei
close by

53° 21,32' N 008° 29,98' E

7₉ und streiche
and delete 8₄ dicht dabei
close by

53° 22,52' N 008° 30,03' E

8₃ und streiche
and delete 8₈ dicht dabei
close by

53° 22,43' N 008° 29,85' E

PlanTrage ein
*Insert*7₈ und streiche
and delete 8₆ dicht dabei
close by

53° 21,316' N 008° 29,976' E

(WSA Weser-Jade-Nordsee, Survey 84706/22) 45/22

★ 1560

NiedersachsenkaiLetzte NfS:
29-30/22Trage ein
*Insert***Plan A**7₈ und streiche
and delete 8₆ dicht dabei
close by

53° 21,316' N 008° 29,976' E

(WSA Weser-Jade-Nordsee, Survey 84706/22) 45/22

★ 1640

Krautsand-Reede

Letzte NfS:
29-30/22

Trage ein
Insert

7	und streiche <i>and delete</i>	7 ₈	dicht dabei <i>close by</i>
8 ₂	und streiche <i>and delete</i>	9	dicht dabei <i>close by</i>

53° 46,26' N 009° 23,17' E

53° 46,17' N 009° 23,31' E

(WSA Elbe-Nordsee, Survey 84665/22) 45/22

Ostsee/Baltic Sea**40**

INT 1201

Letzte NfS:

43/22

Trelleborg**Plan A**

Deckblatt vom 04.11.2022

Block dated 04.11.2022

(SE 926/17034/22) 45/22

163

INT 1351

Letzte NfS:

40/22

Gedser**Plan B**

Trage ein

Insert*Rep (2022)*

54° 34,171' N 011° 55,531' E

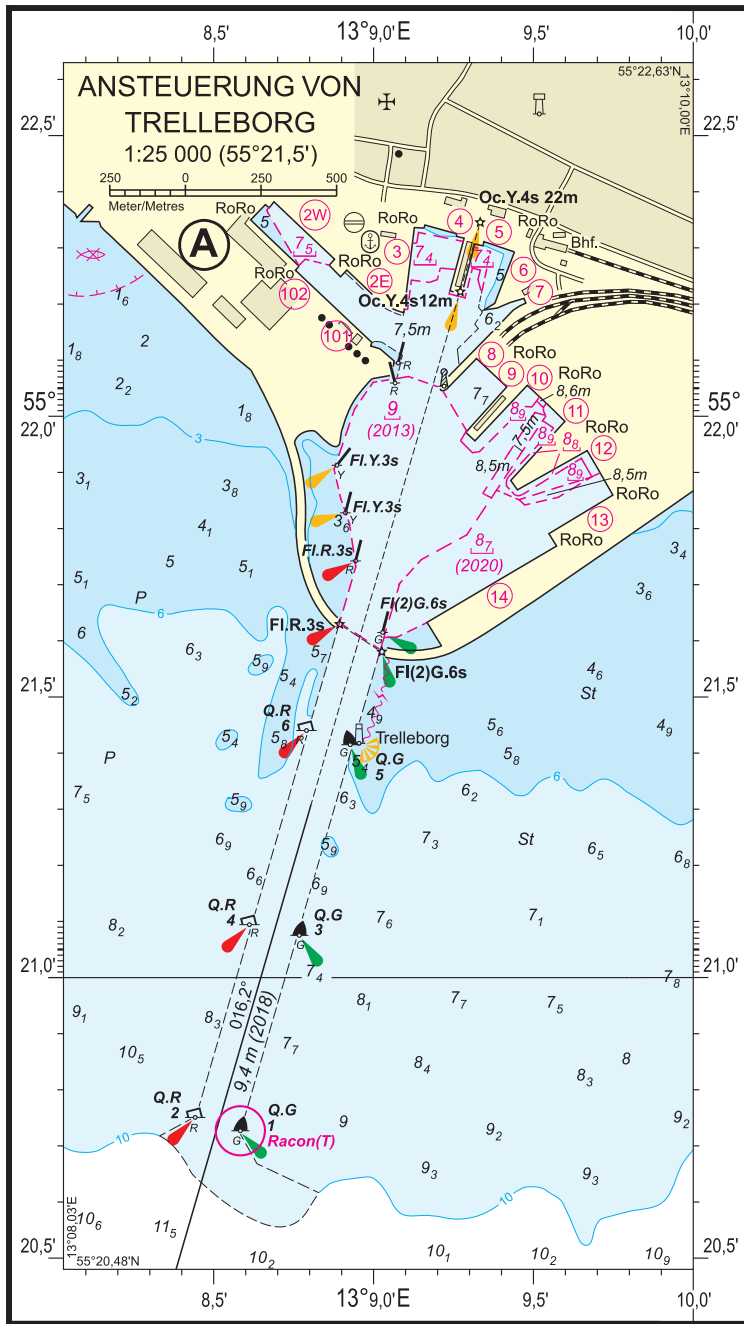
(DK GST 42/427/22) 45/22

Beilagen/*Enclosures*

DE. BSH. Deckblätter zu den Karten. 40

DE. BSH. Blocks (Chartlets) for charts. 40

(SE 926/17034/22) 45/22



Teil 2/Part 2**Berichtigungen zu den Seebüchern/*Corrections to nautical publications***

(Gültig bis zur nächsten Ausgabe)
(*Valid till next edition*)

20031 Ostsee-Handbuch, südwestlicher Teil 2021

S. 220 Fahrwasser. Zufahrt Greifswald-Ladebow, ersetze alle Angaben und die Berichtigung 44/22 durch:

Zufahrt Greifswald-Ladebow
maximale Fahrzeugabmessungen
Tiefgang 5,7 m

(WSA Ostsee 281(T)/22) 45/22

Teil 3/Part 3
Mitteilungen/*Notifications*

keine/*nil*

2119

0027-7444



**HALTET DIE MEERE SAUBER
KEEP YOUR WATERWAYS CLEAN**