

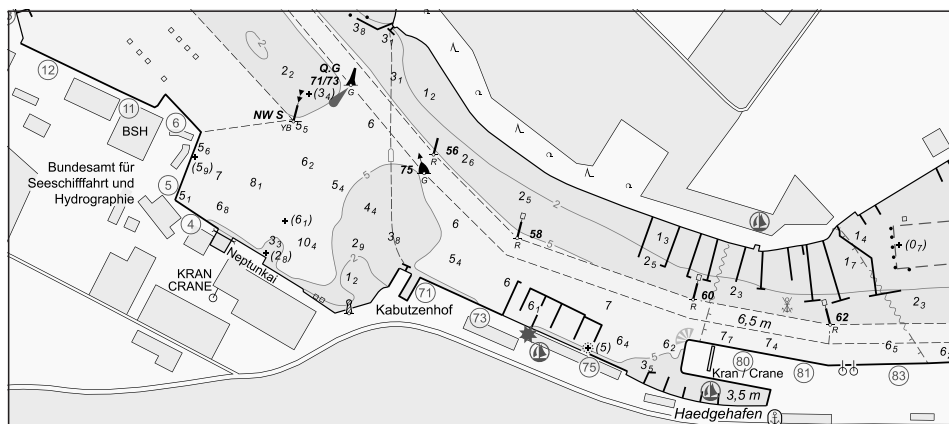
BUNDESAMT FÜR
SEESCHIFFFAHRT
UND
HYDROGRAPHIE

Nachrichten für Seefahrer

Notices to Mariners

Amtliche Veröffentlichungen für die Seeschifffahrt
Official Maritime Publication

30. September 2022 · 153. Jahrgang
30 September 2022 · Volume 153



Nfs 39/2022

Karten, Seehandbücher und Leuchtfeuerverzeichnisse usw. bitte sofort berichtigen.

Geographische Länge bezogen auf den Nullmeridian.

Kurse und Peilungen rechtweisend in Graden von 000° bis 360°.

Sektorengrenzen der Feuer von See aus.

Tragweiten für 10 sm meteorologische Sichtweite; Sichtweiten für 5 m Augeshöhe.

Tiefenangaben und trockenfallende Höhen bezogen auf das Kartennull.

Andere Höhen bezogen auf kartenspezifische Höhenbezugsflächen.

Entfernungsangaben in metrischen Maßen sowie in Seemeilen (sm) und Kabellängen (kbl).

Zeichen und Abkürzungen in den deutschen Seekarten siehe Karte 1/INT 1.

Weitere Abkürzungen und Erklärungen in der „Jährlichen Beilage zu den Nachrichten für Seefahrer“ (NfS) sowie im „Handbuch für Brücke und Kartenhaus“.

Übersetzungen

Die bereitgestellten englischen Übersetzungen sind ein Service für die internationale Schifffahrt. Rechtsverbindlich ist der deutsche Text.

Freiwillige Mitarbeit

Jeder Hinweis zur Vervollständigung oder Berichtigung der nautischen Veröffentlichungen dient der Seeschifffahrt. Beiträge erbitten wir an das:

Bundesamt für Seeschifffahrt und Hydrographie
Neptunallee 5, 18057 Rostock
Telefon/*Telephone* +49 (0) 3 81 45 63-5 (Vermittlung/*operator*)
Telefax +49 (0) 3 81 45 63-9 48 (Vermittlung/*operator*)
E-Mail/*E-mail* nfs@bsh.de
Internet www.bsh.de

Die Inhalte dieses Werkes sind rechtlich geschützt. Die dadurch begründeten Rechte, insbesondere die der Übersetzung, des Nachdrucks, des Vortrags, der Entnahme von Abbildungen und Tabellen, der Verbreitung, der Mikroverfilmung oder der Vervielfältigung auf anderen Wegen und der Speicherung bleiben, auch bei nur auszugsweiser Verwertung, vorbehalten. Eine Vervielfältigung dieses Werkes oder von Teilen dieses Werkes ist auch im Einzelfall nur in den Grenzen der gesetzlichen Bestimmungen der Bundesrepublik Deutschland zulässig.

Verbindlicher Endpreis Monatsabonnement € 12,50 inkl. MwSt., Einzelheft € 4,00 inkl. MwSt. (zzgl. Postzustellgebühr)

(für den Europäischen Wirtschaftsraum gelten die Preise als „Unverbindliche Preisempfehlung“)

© Bundesamt für Seeschifffahrt und Hydrographie
Hamburg und Rostock 2022

www.bsh.de

ISSN-Nr. Druck 0027-7444

Digital 1437-4048

Charts, Sailing Directions and Lists of Lights etc. to be corrected immediately.

Geographic longitude referred to Greenwich meridian.

True courses and bearings in degrees from 000° to 360°.

Sector limits of lights from seaward.

Luminous ranges at 10 nautical miles meteorological visibility, at 5 m height of eye.

Depths and drying heights referred to Chart Datum.

Other heights referred to chart specific height datum.

Distances in metric units, nautical miles, and cable lengths.

For symbols and abbreviations used in the German nautical charts, please refer to Karte 1/INT 1.

Additional abbreviations and explanations are provided in the enclosure to the “Annual enclosure to the Notices to Mariners” (NfS) and in the “Handbuch für Brücke und Kartenhaus”.

Translations

The provided English translations are a service for the international shipping. The German text version prevails in any case.

Voluntary cooperation

Any information provided to supplement or correct nautical publications supports the safety of navigation. Such information should be sent to:

The contents of this publication are protected by copyright. All rights are reserved, specifically the rights of translation, reprinting, recitation, reuse of illustrations and tables, promulgation, reproduction on microfilm or in any other way, as well as the right of storage, either in whole or in part. Reproduction of this publication or parts of this publication is permitted only under the provisions of German law, also in individual cases.

Fixed price per month € 12.50 incl. VAT, single issue € 4.00 incl. VAT (plus postage)

(In the European Economic Area, the above prices are recommended prices)

© Federal Maritime and Hydrographic Agency
Hamburg and Rostock 2022

www.bsh.de

ISSN-Nr. Print 0027-7444

Digital 1437-4048

P- und T-Berichtigungen/P and T corrections

Nach den Nachrichten für Seefahrer Heft 01/2020 bis zum Heft 38/2022

According to the German Notices to Mariners (NfS) issue 01/2020 to issue 38/2022

Neuerscheinungen des BSH/New BSH publications

Bücher/Books: –

Karten/Charts: –

Teil 1 – Berichtigungen zu den Karten/Part 1 – Corrections to charts**Nordsee/North Sea**

1160	1220	1360	1541	1610	1730
1170	1350	1540			

Ostsee/Baltic Sea

40	T98	162	2241		
----	-----	-----	------	--	--

Teil 2 – Berichtigungen zu den Seebüchern/Part 2 – Corrections to nautical publications

keine/*nil*

Teil 3 – Mitteilungen/Part 3 – Notifications

- DE. GDWS. Stellenausschreibungen/DE. GDWS. Job advertisements

Beilagen/Enclosures

keine/*nil*

P- und T-Berichtigungen/*P and T corrections***Gültige P- und T-Berichtigungen**
vom 30. September 2022***P and T Corrections in force***
*dated 30 September 2022*Nach den Nachrichten für Seefahrer
Heft 01/2020 bis zum Heft 38/2022*According to the German Notices to Mariners (NfS)*
issue 01/2020 to issue 38/2022

Karten-Nr. <i>Chart No.</i>	NfS-Heft-Nr. <i>NfS issue No.</i>	Karten-Nr. <i>Chart No.</i>	NfS-Heft-Nr. <i>NfS issue No.</i>
T 30	2022: 26	T 151	2020: 52–53
T 31	2021: 39		2021: 01, 17
	2022: 26	P 162	2022: 38
T 36	2022: 26	T 1100	2022: 17
P 40	2022: 38	T 1180	2022: 26
T 40	2021: 17	T 1514	2021: 01
T 51	2021: 44	T 1860	2022: 17
T 98	2021: 39	T 2210	2022: 26
	2022: 15, 29–30	T 2241	2021: 44

Teil 1/Part 1**Berichtigungen zu den Karten/*Corrections to charts*****Nordsee/North Sea**

★ 1160

Dovetief. Busetief

Letzte NfS:

09/22

Trage ein

Insert

53° 43,85' N 007° 10,96' E

und streiche ^{0₃} *and delete* dicht dabei ^{0₉} *close by*

53° 41,92' N 007° 07,75' E

^{0₃}

53° 41,80' N 007° 07,63' E

(WSA Ems-Nordsee, Survey 84439, 84437/22) 39/22

★ 1170

Dovetief. Busetief

Letzte NfS:

35/22

Trage ein

Insertund streiche ^{0₃} *and delete* dicht dabei ^{2₈} *close by*

53° 43,85' N 007° 10,96' E

und streiche ^{0₃} *and delete* dicht dabei ^{0₉} *close by*

53° 41,92' N 007° 07,75' E

^{0₃}

53° 41,80' N 007° 07,63' E

(WSA Ems-Nordsee 84439, 84437/22) 39/22

★ 1220

W-lich und S-lich Buschsand

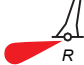
Letzte NfS:

37/22

Trage ein

Insert

54° 03,07' N 008° 36,66' E

Anmerkung:  *Fl.R.4s* bleibt erhalten
Remark: B 10 remains

Ersetze

*Replace*durch  *by*  *B 18*

54° 01,07' N 008° 38,50' E

Siehe/see 37/22 – 1220

(WSA Elbe-Nordsee 263, 264/22) 39/22

★ 1350

W-lich Eidersperrwerk

Letzte NfS:
37/22

Trage ein
Insert



54° 16,29' N 008° 47,26' E

Anmerkung: ~~#~~ bleibt erhalten
Remark: ~~#~~ *remains*

Siehe/see 37/22 – 1350

(WSA Elbe-Nordsee 262/22) 39/22

★ 1360

W-lich und S-lich Buschsand

Letzte NfS:
37/22

Trage ein
Insert



54° 03,07' N 008° 36,66' E

Anmerkung: ~~#~~ bleibt erhalten
Remark: ~~#~~ *remains*

Ersetze
Replace

durch
~~#~~ *by* *B 18*

54° 01,07' N 008° 38,50' E

Siehe/see 37/22 – 1360

(WSA Elbe-Nordsee 263, 264/22) 39/22

★ 1540

Bremerhaven

Letzte NfS:
37/22

Streiche
Delete



53° 32,14' N 008° 34,46' E

Trage ein
Insert

53° 32,18' N 008° 34,65' E
53° 32,15' N 008° 34,46' E

Siehe/see 37/22 – 1540

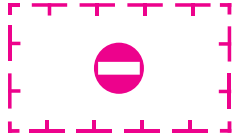
(WSA Weser-Jade-Nordsee 117/22) 39/22

★ 1541

Bremerhaven

Letzte NfS:
37/22

Streiche
Delete



53° 32,16' N 008° 34,53' E



53° 32,14' N 008° 34,46' E

Trage ein
Insert



53° 32,180' N 008° 34,650' E
53° 32,150' N 008° 34,460' E



zwischen

between 53° 32,150' N 008° 34,460' E
53° 32,156' N 008° 34,463' E
53° 32,190' N 008° 34,600' E
53° 32,180' N 008° 34,650' E
53° 32,160' N 008° 34,580' E
53° 32,150' N 008° 34,460' E

Siehe/see 37/22 – 1541

(WSA Weser-Jade-Nordsee 117/22) 39/22

★ 1610

S-lich Buschsand

Letzte NfS:
37/22

Ersetze
Replace

durch
by B 18

54° 01,07' N 008° 38,50' E

Siehe/see 37/22 – 1610

(WSA Elbe-Nordsee 263/22) 39/22

★ 1730

W-lich Eidersperrwerk

Letzte NfS:
37/22

Trage ein
Insert



54° 16,29' N 008° 47,26' E

Anmerkung: bleibt erhalten
Remark: # remains

Siehe/see 37/22 – 1350

(WSA Elbe-Nordsee 262/22) 39/22

Ostsee/Baltic Sea

★ 40

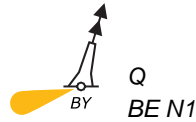
NO-lich Arkona. Bornholm – S-lich Skillinge. Bornholm – Ystad

INT 1201

Letzte NfS:

38/22

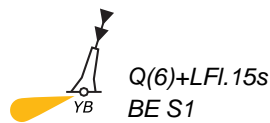
Trage ein

Insert

54° 49,67' N 013° 53,90' E



54° 49,45' N 013° 55,05' E



54° 48,92' N 013° 53,97' E



54° 49,26' N 013° 53,49' E



zwischen

between

55° 10,50' N 014° 42,22' E

55° 11,00' N 014° 40,74' E

55° 17,47' N 014° 28,40' E

55° 21,89' N 014° 23,05' E

55° 23,38' N 014° 21,02' E

55° 24,81' N 014° 17,80' E

55° 26,05' N 014° 14,22' E

Streiche

Delete

zwischen

between

55° 10,3' N 014° 42,4' E

55° 10,2' N 014° 39,6' E

55° 15,8' N 014° 21,5' E

55° 15,7' N 013° 54,2' E

55° 15,9' N 013° 53,5' E

55° 25,3' N 013° 50,6' E

Siehe/see 37/22 – 40

38/22 – P 40 aufgehoben/*cancelled*

(WSA Ostsee 244/22; DK GST 36/349, 350/22) 39/22


T 98

INT 120

Letzte NfS:

29-30/22

Streiche

*Delete***Åland**(gelöscht/exting) bei at  ★ Sälskär

60° 24,7' N 019° 35,6' E

15/22 – T 98 aufgehoben/*cancelled*

(FI 26/200/22) 39/22

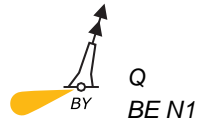
★ 162

INT 1342

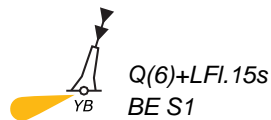
Letzte NfS:

38/22

Trage ein

*Insert***NO-lich Arkona**

54° 49,67' N 013° 53,90' E



54° 48,92' N 013° 53,97' E



54° 49,26' N 013° 53,49' E

38/22 – P 162 aufgehoben/*cancelled*

(WSA Ostsee 244/22) 39/22

★ 2241

Letzte NfS:

27-28/22

Trage ein

*Insert***NO-lich Travemünde**

53° 58,256' N 010° 53,778' E

44/21 – T 2241 aufgehoben/*cancelled*

(WSA Ostsee 357/21) 39/22

Teil 2/Part 2

Berichtigungen zu den Seebüchern/*Corrections to nautical publications*

(Gültig bis zur nächsten Ausgabe)

(*Valid till next edition*)

keine/*nil*

Teil 3/Part 3
Mitteilungen/*Notifications*

★ DE. GDWS. Stellenausschreibungen

★ *DE. GDWS. Job advertisements*

(GDWS 12/09/22) 39/22

2119

0027-7444

 **HALTET DIE MEERE SAUBER
KEEP YOUR WATERWAYS CLEAN**

GENERALDIREKTION WASSERSTRASSEN UND SCHIFFFAHRT

Für die Lotsenbrüderschaft **Nord-Ostsee-Kanal I** werden

mehrere Seelotsenanwärterinnen und Seelotsenanwärter

zum 1. Februar 2023 (Zulassung zum LA3-Ausbildungsabschnitt nach § 9 Absatz 2 Gesetz über das Seelotswesen (Seelotsgesetz – SeeLG) in der ab 1. Dezember 2022 geltenden Fassung, Dauer: 12 Monate) und

zum 1. März 2023 (Zulassung zum LA2-Ausbildungsabschnitt nach § 9 Absatz 3 SeeLG in der ab 1. Dezember 2022 geltenden Fassung; Dauer: 18 Monate) zugelassen.

Neben deutschen Staatsangehörigen sind auch Staatsangehörige anderer Mitgliedstaaten der Europäischen Union bewerbungsfähig. Voraussetzungen für die Bewerbung sind:

- Besitz eines gültigen Befähigungszeugnisses Kapitän NK nach § 29 Absatz 1 Nummer 3 der Seeleute-Befähigungsverordnung (See-BV) ohne Einschränkung nach § 9) See-BV oder ein durch gültigen Anerkennungsvermerk nach § 20 Absatz 2 See-BV anerkanntes Befähigungszeugnis mit Befugnis zum Kapitän ohne Einschränkungen;
- LA3-Bewerber müssen eine Seefahrtzeit von mindestens zwei Jahren innerhalb der letzten fünf Jahre nach dem Erwerb eines solchen Befähigungszeugnisses in einer dem Befähigungszeugnis entsprechend nautisch verantwortlichen Position (als Kapitän, Stellvertreter des Kapitäns oder als 1. Nautischer Offizier) ausweislich des Seefahrtbuches oder eines gleichwertigen amtlichen Dokuments nachweisen;
- bei LA2-Bewerbern darf der Ersterwerb des Befähigungszeugnisses Kapitän NK nicht länger als drei Jahre zurückliegen; eine Mindestseefahrtzeit ist nicht vorgeschrieben;
- Bewerber müssen die deutsche Sprache in Wort und Schrift beherrschen und gute Kenntnisse in der englischen Sprache besitzen.

Bewerbungen mit

- ausgefülltem biografischen Fragebogen (Vordruck bitte bei Frau Tavanamehr, Tel.: +49 (0)228) 7090 4473 oder über E-Mail: silke.tavanamehr@wsv.bund.de anfordern) und Lichtbild,
- beglaubigten Ablichtungen des Befähigungszeugnisses und der Prüfungszeugnisse,
- schriftlicher Versicherung, dass keine, ggf. welche Vorstrafen vorliegen (kein polizeiliches Führungszeugnis),
- einem Nachweis über die bisher abgeleistete Seefahrtzeit und Bordstellungen nach Erwerb des Befähigungszeugnisses durch einen beglaubigten Auszug aus dem Seefahrtbuch oder eines gleichwertigen amtlichen Dokuments,
- einem Nachweis über Altersversorgung (Versicherungsverlauf der Knappschaft Bahn/See oder entsprechende Nachweise) und
- Dienstzeugnissen und Nachweisen über Weiterbildungsmaßnahmen

sind bis **zum 18. Oktober 2022** an die

Generaldirektion Wasserstraßen und Schifffahrt
Kiellinie 247
24106 Kiel

zu richten.

GENERALDIREKTION WASSERSTRASSEN UND SCHIFFFAHRT

Für die Lotsenbrüderschaft **Nord-Ostsee-Kanal I** werden zum **1. Juni 2023**

mehrere Seelotsenanwärterinnen und Seelotsenanwärter

nach § 9 Absatz 2 Gesetz über das Seelotswesen (Seelotsgesetz – SeeLG) in der ab 1. Dezember 2022 geltenden Fassung zugelassen. Die Dauer dieser Ausbildung (Ausbildungsabschnitt LA3) beträgt 12 Monate.

Neben deutschen Staatsangehörigen sind auch Staatsangehörige anderer Mitgliedstaaten der Europäischen Union bewerbungsfähig. Voraussetzungen für die Bewerbung sind:

- Besitz eines gültigen Befähigungszeugnisses Kapitän NK nach § 29 Absatz 1 Nummer 3 der Seeleute-Befähigungsverordnung (See-BV) ohne Einschränkung nach § 9) See-BV oder ein durch gültigen Anerkennungsvermerk nach § 20 Absatz 2 See-BV anerkanntes Befähigungszeugnis mit Befugnis zum Kapitän ohne Einschränkungen;
- eine Seefahrtzeit von mindestens zwei Jahren innerhalb der letzten fünf Jahre nach dem Erwerb eines solchen Befähigungszeugnisses in einer dem Befähigungszeugnis entsprechend nautisch verantwortlichen Position (als Kapitän, Stellvertreter des Kapitäns oder als 1. Nautischer Offizier) ausweislich des Seefahrtbuches oder eines gleichwertigen amtlichen Dokuments nachweisen;
- beherrschen der deutschen Sprache in Wort und Schrift und gute Kenntnisse in der englischen Sprache.

Bewerbungen mit

- ausgefülltem biografischen Fragebogen (Vordruck bitte bei Frau Tavanamehr, Tel.: +49 (0)228) 7090 4473 oder über E-Mail: silke.tavanamehr@wsv.bund.de anfordern) und Lichtbild,
- beglaubigten Ablichtungen des Befähigungszeugnisses und der Prüfungszeugnisse,
- schriftlicher Versicherung, dass keine, ggf. welche Vorstrafen vorliegen (kein polizeiliches Führungszeugnis),
- einem Nachweis über die bisher abgeleistete Seefahrtzeit und Bordstellungen nach Erwerb des Befähigungszeugnisses durch einen beglaubigten Auszug aus dem Seefahrtbuch oder eines gleichwertigen amtlichen Dokuments,
- einem Nachweis über Altersversorgung (Versicherungsverlauf der Knappschaft Bahn/See oder entsprechende Nachweise) und
- Dienstzeugnissen und Nachweisen über Weiterbildungsmaßnahmen

sind bis **zum 20. Dezember 2022** an die

Generaldirektion Wasserstraßen und Schifffahrt
Kiellinie 247
24106 Kiel

zu richten.