

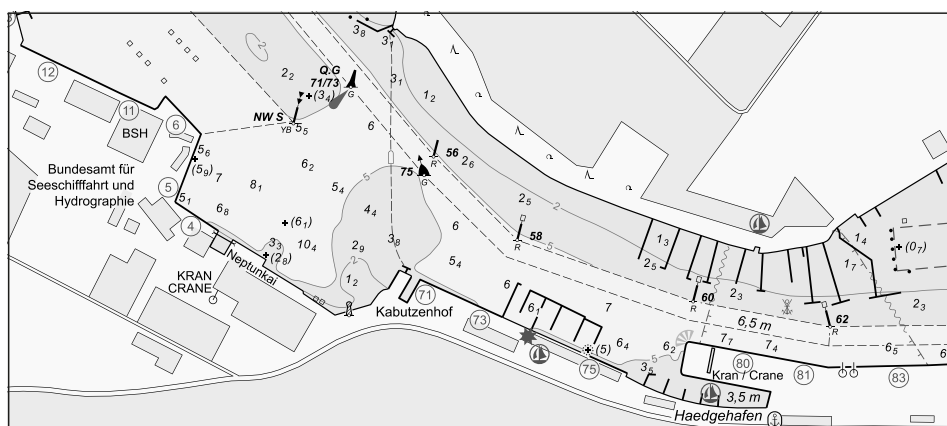
BUNDESAMT FÜR  
SEESCHIFFFAHRT  
UND  
HYDROGRAPHIE

# Nachrichten für Seefahrer

## Notices to Mariners

Amtliche Veröffentlichungen für die Seeschifffahrt  
*Official Maritime Publication*

09. September 2022 · 153. Jahrgang  
*09 September 2022 · Volume 153*



Nfs 36/2022

## **Karten, Leuchtfeuerverzeichnisse, Seehandbücher usw. bitte sofort berichtigen**

Geographische Länge bezogen auf den Nullmeridian.

Kurse und Peilungen rechtweisend in Graden von 000° bis 360°.

Sektorengrenzen der Feuer von See aus.

Tragweiten für 10 sm meteorologische Sichtweite; Sichtweiten für 5 m Augeshöhe.

Tiefenangaben und trockenfallende Höhen bezogen auf das Kartennull.

Andere Höhen bezogen auf kartenspezifische Höhenbezugsflächen.

Entfernungsangaben in metrischen Maßen sowie in Seemeilen (sm) und Kabellängen (kbl).

Zeichen und Abkürzungen in den deutschen Seekarten siehe Karte 1/INT 1.

Weitere Abkürzungen und Erklärungen in der „Jährlichen Beilage zu den Nachrichten für Seefahrer“ (NfS) sowie im „Handbuch für Brücke und Kartenhaus“.

## **Übersetzungen**

Die bereitgestellten englischen Übersetzungen sind ein Service für die internationale Schifffahrt. Rechtsverbindlich ist der deutsche Text.

## **Freiwillige Mitarbeit**

Jeder Hinweis zur Vervollständigung oder Berichtigung der nautischen Veröffentlichungen dient der Seeschifffahrt. Beiträge erbitten wir an das:

Bundesamt für Seeschifffahrt und Hydrographie

Neptunallee 5, 18057 Rostock

Telefon/*Telephone*

+49 (0) 3 81 45 63-5

(Vermittlung/*operator*)

Telefax

+49 (0) 3 81 45 63-9 48

(Vermittlung/*operator*)

E-Mail/*E-mail*

nfs@bsh.de

Internet

www.bsh.de

Die Inhalte dieses Werkes sind rechtlich geschützt. Die dadurch begründeten Rechte, insbesondere die der Übersetzung, des Nachdrucks, des Vortrags, der Entnahme von Abbildungen und Tabellen, der Verbreitung, der Mikroverfilmung oder der Vervielfältigung auf anderen Wegen und der Speicherung bleiben, auch bei nur auszugsweiser Verwertung, vorbehalten. Eine Vervielfältigung dieses Werkes oder von Teilen dieses Werkes ist auch im Einzelfall nur in den Grenzen der gesetzlichen Bestimmungen der Bundesrepublik Deutschland zulässig.

Verbindlicher Endpreis Monatsabonnement € 12,50 inkl. MwSt., Einzelheft € 4,00 inkl. MwSt. (zzgl. Postzustellgebühr)

(für den Europäischen Wirtschaftsraum gelten die Preise als „Unverbindliche Preisempfehlung“)

© Bundesamt für Seeschifffahrt und Hydrographie

Hamburg und Rostock 2022

www.bsh.de

ISSN-Nr. Druck 0027-7444

Digital 1437-4048

## **Charts, Lists of Lights, Sailing Directions etc. to be corrected immediately**

Geographic longitude referred to Greenwich meridian.

True courses and bearings in degrees from 000° to 360°.

Sector limits of lights from seaward.

Luminous ranges at 10 nautical miles meteorological visibility, at 5 m height of eye.

Depths and drying heights referred to Chart Datum.

Other heights referred to chart specific height datum.

Distances in metric units, nautical miles, and cable lengths.

For symbols and abbreviations used in the German nautical charts, please refer to Karte 1/INT 1.

Additional abbreviations and explanations are provided in the enclosure to the "Annual enclosure to the Notices to Mariners" (NfS) and in the "Handbuch für Brücke und Kartenhaus".

## **Translations**

The provided English translations are a service for the international shipping. The German text version prevails in any case.

## **Voluntary cooperation**

Any information provided to supplement or correct nautical publications supports the safety of navigation. Such information should be sent to:

*The contents of this publication are protected by copyright. All rights are reserved, specifically the rights of translation, reprinting, recitation, reuse of illustrations and tables, promulgation, reproduction on microfilm or in any other way, as well as the right of storage, either in whole or in part. Reproduction of this publication or parts of this publication is permitted only under the provisions of German law, also in individual cases.*

*Fixed price per month € 12.50 incl. VAT, single issue € 4.00 incl. VAT (plus postage)*

*(In the European Economic Area, the above prices are recommended prices)*

© Federal Maritime and Hydrographic Agency

Hamburg and Rostock 2022

www.bsh.de

ISSN-Nr. Print 0027-7444

Digital 1437-4048

**P- und T-Berichtigungen/P and T corrections**

Nach den Nachrichten für Seefahrer Heft 01/2020 bis zum Heft 35/2022

*According to the German Notices to Mariners (NfS) issue 01/2020 to issue 35/2022*

**Neuerscheinungen des BSH/New BSH publications**

Bücher/Books: –

Karten/Charts: –

**Teil 1 – Berichtigungen zu den Karten/Part 1 – Corrections to charts****Nordsee/North Sea**

1110	1350	1360	1610
------	------	------	------

**Ostsee/Baltic Sea**

keine/*nil*

**Teil 2 – Berichtigungen zu den Seebüchern/Part 2 – Corrections to nautical publications**

keine/*nil*

**Teil 3 – Mitteilungen/Part 3 – Notifications**

- DE. Nordsee. BSH. Bekanntmachung zur grenzüberschreitenden Beteiligung nach § 59 Abs1 Umweltverträglichkeitsprüfungsgesetz für den Plan und die strategische Umweltprüfung der Energieinsel der Nordsee in der dänischen ausschließlichen Wirtschaftszone/DE. North Sea. BSH. Announcement on cross-border participation according to § 59 para1 Environmental Impact Assessment Act for the plan and Strategic Environmental Assessment of the North Sea Energy Island in Danish Exclusive Economic Zone
- DE. BMI. Bekanntmachungen. SOLAS Gefahrenstufe im Schwarzen Meer. Sonderregelung für die „UN-Schwarzmeer-Getreide-Initiative“/DE. BMI. Notifications. SOLAS security level in the Black Sea. Special provisions for the “UN’s Black Sea Grain Initiative”

**Beilagen/Enclosures**

keine/*nil*

**P- und T-Berichtigungen/*P and T corrections*****Gültige P- und T-Berichtigungen**  
vom 09. September 2022***P and T Corrections in force***  
*dated 09 September 2022*Nach den Nachrichten für Seefahrer  
Heft 01/2020 bis zum Heft 35/2022*According to the German Notices to Mariners (NfS)*  
*issue 01/2020 to issue 35/2022*

Karten-Nr. <i>Chart No.</i>	NfS-Heft-Nr. <i>NfS issue No.</i>	Karten-Nr. <i>Chart No.</i>	NfS-Heft-Nr. <i>NfS issue No.</i>
T 30	2022: 26	T 151	2020: 52–53
T 31	2021: 38, 39 2022: 26		2021: 01, 17
T 36	2022: 26	P 162	2022: 26
P 40	2022: 26	T 1100	2022: 17
T 40	2021: 17	T 1180	2022: 26
T 43	2021: 38	T 1514	2021: 01
T 51	2021: 44	T 1860	2022: 17
T 98	2021: 39	T 2210	2022: 26
	2022: 15, 29–30	T 2220	2021: 38
		T 2241	2021: 44

**Teil 1/Part 1****Berichtigungen zu den Karten/*Corrections to charts*****Nordsee/North Sea****1110****Gronden van de Lauwers**

Letzte NfS:

35/22

Trage ein  
*Insert*2<sub>3</sub>und streiche  
*and delete*3<sub>1</sub>dicht dabei  
*close by*

53° 32,62' N 006° 26,35' E

53° 32,71' N 006° 25,85' E

und streiche  
*and delete*7<sub>1</sub>dicht dabei  
*close by*

53° 33,04' N 006° 26,43' E

(NL 34/233/22) 36/22

**★ 1350****S-lich Blauort**

Letzte NfS:

29-30/22

Trage ein  
*Insert*1<sub>6</sub>und streiche  
*and delete*2<sub>8</sub>dicht dabei  
*close by*

54° 08,26' N 008° 43,83' E

54° 08,23' N 008° 44,29' E

(WSA Elbe-Nordsee, Survey 83958/22) 36/22

**★ 1360****S-lich Blauort. Trischenflinge**

Letzte NfS:

29-30/22

Trage ein  
*Insert*1<sub>6</sub>und streiche  
*and delete*2<sub>8</sub>dicht dabei  
*close by*

54° 08,26' N 008° 43,83' E

54° 08,23' N 008° 44,29' E

Streiche  
*Delete*

Tide Gauge

54° 01,1' N 008° 44,2' E

(WSA Elbe-Nordsee, Survey 83958/22; WSA Elbe-Nordsee 233/22) 36/22

★ 1610

Trischenflinge

Letzte NfS:

35/22

Streiche

*Delete*

Tide Gauge

54° 01,1' N 008° 44,2' E

(WSA Elbe-Nordsee 233/22) 36/22

**Ostsee/*Baltic Sea***

keine/*nil*





**Teil 2/Part 2**

**Berichtigungen zu den Seebüchern/*Corrections to nautical publications***

(Gültig bis zur nächsten Ausgabe)

(*Valid till next edition*)

keine/*nil*



### Teil 3/Part 3 Mitteilungen/Notifications

- ★ **DE. Nordsee. BSH. Bekanntmachung zur grenzüberschreitenden Beteiligung nach § 59 Abs. 1 Umweltverträglichkeitsprüfungsgesetz für den Plan und die strategische Umweltprüfung der Energieinsel der Nordsee in der dänischen ausschließlichen Wirtschaftszone**

Siehe Anhang

- ★ **DE. North Sea. BSH. Announcement on cross-border participation according to § 59 para. 1 Environmental Impact Assessment Act for the plan and Strategic Environmental Assessment of the North Sea Energy Island in Danish Exclusive Economic Zone**

See appendix

(BSH O3 25/08/22) 36/22

- ★ **DE. BMI. Bekanntmachungen. SOLAS Gefahrenstufe im Schwarzen Meer. Sonderregelung für die „UN-Schwarzmeer-Getreide-Initiative“**

#### 1. Sachverhalt:

Mit Beginn der Kampfhandlungen in der Ukraine ist eine Gefährdung deutschflaggiger Schiffe im o.a. Seeraum nicht auszuschließen. Daher habe ich im Benehmen mit dem Bundesministerium für Digitales und Verkehr mit Schreiben vom 17. und 24. Februar 2022 für deutschflaggige Schiffe Gefahrenstufen 2 bzw. 3 für die jeweiligen Seeräume festgelegt. Diese gelten grundsätzlich fort.

Die „Schwarzmeer-Getreide-Initiative“, die zwischen der Türkei, der Russischen Föderation, der Ukraine und den Vereinten Nationen (UN) für die sichere Ausfuhr von Getreide und anderen Nahrungsmitteln aus den ukrainischen Häfen vereinbart wurde, basiert auf den Vorschriften des SOLAS-Kapitels XI-2/11 und des ISPS-Codes. Das Joint Coordination Centre dieser Initiative hat für die Teilnahme Verfahrensanweisungen herausgegeben, die umzusetzen sind. Dies erfordert eine gesonderte Festlegung der SOLAS-Gefahrenstufe für deutschflaggige Schiffe, die sich an der Initiative beteiligen.

#### 2. Modifizierung der Gefahrenstufe:

Vor diesem Hintergrund lege ich im Benehmen mit dem Bundesministerium für Digitales und Verkehr für deutschflaggige Schiffe, die sich an der "Schwarzmeer-Getreide-Initiative" beteiligen, die

##### **SOLAS Gefahrenstufe 3**

entsprechend den Vorgaben im Dokument „Black Sea Grain Initiative – Joint Coordination Centre – Procedures for Merchant Vessels“ fest. Über den Link <https://www.un.org/sites/un2.un.org/files/jcc-procedures-for-ships.pdf> sind die diesbezüglichen Informationen und die Schiffsrouten abrufbar.

- ★ **DE. BMI. Notifications. SOLAS security level in the Black Sea. Special provisions for the “UN’s Black Sea Grain Initiative”**

#### 1. The situation:

*Following the beginning of fighting in Ukraine, risks to German-flagged vessels in the previously mentioned sea areas can no longer be ruled out. For this reason, in consultation with the Federal Ministry for Digital and Transport, in letters of 17 and 24 February I declared security levels of 2 and 3 for German-flagged ships in these sea areas. These security levels remain in effect.*

*The “Black Sea Grain Initiative” that has been agreed among Turkey, the Russian Federation, Ukraine and the United Nations (UN) for the secure export of grain and other foodstuffs from Ukrainian ports is based on the provisions of Chapter XI-2 of SOLAS and the provisions of the ISPS Code. The Joint Coordination Centre of this initiative has issued operational instructions for participation, which are to be implemented. This makes it necessary to identify a SOLAS security level specifically for those German-flagged ships which are participating in the initiative.*

#### 2. Modification of the security level:

*Given this context, I have determined in consultation with the Federal Ministry for Digital and Transport that the security level which applies to German-flagged ships participating in the Black Sea Grain Initiative is*

##### **SOLAS security level 3**

*in line with the instructions in the document “Black Sea Grain Initiative – Joint Coordination Centre – Procedures for Merchant Vessels”. Relevant information and the ships’ routes are available at: <https://www.un.org/sites/un2.un.org/files/jcc-procedures-for-ships.pdf>.*

**3. Hinweise:**

Bei Teilnahme an der „Schwarzmeer-Getreide-Initiative“ sind auch die weiteren Anweisungen aus dem Dokument zu beachten. Vor Beteiligung an der „Schwarzmeer-Getreide-Initiative“ sind die von den Reedereien zu beachtenden Maßnahmen mit dem Bundesamt für Seeschifffahrt und Hydrographie (BSH) abzustimmen. Ergänzend wird auf die Unwägbarkeiten im Zusammenhang mit den in den Gewässern nach wie vor vorhandenen Seeminen hingewiesen.

Berlin, 17. August 2022

Im Auftrag  
Thomas Plank

**3. Please note:**

*When participating in the Black Sea Grain Initiative, the other instructions from the document must also be adhered to. Before beginning participation in the "Black Sea Grain Initiative", the measures which the shipping companies must comply with are to be coordinated with the Federal Maritime and Hydrographic Agency (BSH). Please also note the uncertainties regarding the naval mines that remain present in these waters.*

*Berlin, 17 August 2022*

*For the Federal Ministry of the Interior and Community  
Thomas Plank*

(BMI 17/08/22) 36/22



**2119**

**0027-7444**

 **HALTET DIE MEERE SAUBER  
KEEP YOUR WATERWAYS CLEAN**

- ★ **DE. Nordsee. BSH. Bekanntmachung des Bundesamtes für Seeschifffahrt und Hydrographie zur grenzüberschreitenden Beteiligung nach § 59 Abs. 1 Umweltverträglichkeitsprüfungs-gesetz für den Plan und die strategische Umweltprüfung der Energieinsel Nordsee in der dänischen ausschließlichen Wirtschaftszone (AWZ) (MST Id nr.: 5672254)**

### **Bekanntmachung**

Das dänische Ministerium für Umwelt und Ernährung hat mit Schreiben vom 15. August 2022 Unterlagen über die bevorstehende Konsultation im Zusammenhang mit der Scoping-Phase für den Plan und die Strategische Umweltprüfung (SUP) für die Energieinsel Nordsee in der dänischen ausschließlichen Wirtschaftszone übersandt, um die grenzüberschreitende Beteiligung Deutschlands gemäß Artikel 5 des Übereinkommens über die Umweltverträglichkeitsprüfung im grenzüberschreitenden Rahmen (Espoo-Konvention) durchzuführen. Die folgenden Unterlagen:

- Notification in accordance with Article 10 of the protocol on Strategic Environmental Assessment to the Espoo convention regarding the plan for the Program of Energy Island North Sea in Denmark
- Konzeptpapier zum Plan für das Programm „Energieinsel Nordsee“, Stand August 2022
- Rahmenbedingungen für den künftigen Planungsvorschlag zur Verwendung in der Umweltprüfung, Stand 22.08.2022
- Scoping-Erklärung zum Umweltbericht zum Plan für das Programm „Energieinsel Nordsee, Stand 22.08.2022

stehen online auf der BSH-Webseite unter [www.bsh.de](http://www.bsh.de) (über den Reiter „Bekanntmachungen“) in der Zeit vom 09. September 2022 bis einschließlich 25. September 2022 zur Verfügung.

Weitere Unterlagen stehen Ihnen auf der Website der dänischen Energiebehörde unter folgendem Link: „<https://ens.dk/ansvarsomraader/vindenergi/udbud-paa-havvindmoelleomraadet/danmarks-energieoer/miljoevurderinger-0>“ Miljøvurdering af planen for Energigø Nordsøen | Energistyrelsen zur Verfügung.

Zusätzlich liegen die Unterlagen in den Bibliotheken des BSH in Hamburg und in Rostock an den unten angegebenen Adressen zur Einsichtnahme unter Anwendung der jeweils geltenden Hygiene- und Abstandsmaßnahmen aus. Sollte eine Einsichtnahme gewünscht werden, wird um eine Anmeldung zur Terminvereinbarung unter der genannten Adresse oder per E-Mail an [EingangOdM@bsh.de](mailto:EingangOdM@bsh.de) gebeten.

- ★ **DE. North Sea. BSH. Announcement of the Federal Maritime and Hydrographic Agency on cross-border participation according to § 59 para 1 Environmental Impact Assessment Act for the plan and Strategic Environmental Assessment of the North Sea Energy Island in the Danish Exclusive Economic Zone (EEZ) (MST Id no.: 5672254)**

### **Announcement**

*By letter dated 15 August 2022 the Danish Ministry of Environment and Food sent documents on the upcoming consultation in connection with the scoping phase for the plan and Strategic Environmental Assessment (SEA) for the Energy Island North Sea in the Danish Exclusive Economic Zone in order to carry out Germany's transboundary participation in accordance with Article 5 of the Convention on Environmental Impact Assessment in a Transboundary Framework (Espoo Convention). The following documents:*

- *Notification in accordance with Article 10 of the protocol on Strategic Environmental Assessment to the Espoo convention regarding the plan for the Program of Energy Island North Sea in Denmark*
- *Konzeptpapier zum Plan für das Programm „Energieinsel Nordsee“, Stand August 2022 (no english translation available)*
- *Rahmenbedingungen für den künftigen Planungsvorschlag zur Verwendung in der Umweltprüfung, Stand 22.08.2022 (no english translation available)*
- *Scoping-Erklärung zum Umweltbericht zum Plan für das Programm „Energieinsel Nordsee, Stand 22.08.2022 (no english translation available)*

*are available online on the BSH website at [www.bsh.de](http://www.bsh.de) (via the “Announcements” tab) in the period from 09 September 2022 to 25 September 2022 inclusive.*

*Further documents are available on the consultation website of the Danish Ministry of Environment and Food under the following link: “<https://ens.dk/ansvarsomraader/vindenergi/udbud-paa-havvindmoelleomraadet/danmarks-energieoer/miljoevurderinger-0>” Miljøvurdering af planen for Energigø Nordsøen | Energistyrelsen*

*In addition, the application documents are available for inspection in the BSH libraries in Hamburg and Rostock at the addresses given below, subject to the respective applicable hygiene and distance measures. If you wish to inspect the documents, please register for an appointment at the above address or by e-mail to [EingangOdM@bsh.de](mailto:EingangOdM@bsh.de).*

Bundesamt für Seeschifffahrt und Hydrographie  
– Bibliothek –  
Bernhard-Nocht-Straße 78  
20359 Hamburg

Montag, Mittwoch und  
Donnerstag 09:00–15:00 Uhr  
Dienstag 09:00–16:00 Uhr  
Freitag 09:00–14:30 Uhr  
und im

Bundesamt für Seeschifffahrt und Hydrographie  
– Bibliothek –  
Neptunallee 5  
18057 Rostock

Montag, Mittwoch und  
Donnerstag 08:30–11:30 Uhr und  
13:00–15:00 Uhr  
Freitag 08:30–11:30 Uhr und  
13:00–14:00 Uhr  
Dienstag geschlossen.

Einwendungen gegen bzw. Äußerungen zu dem Vorhaben sind spätestens bis einschließlich 25. September 2022 (maßgeblich ist der Tag des Eingangs) schriftlich oder elektronisch beim BSH, Dienstsitz Hamburg oder Rostock, zu erheben.

Elektronische Äußerungen sind an folgende E-Mail-Adressen zu übersenden:

EingangOdM@bsh.de  
dajana.ruge@bsh.de.

Die Möglichkeit zur Abgabe von Erklärungen zur Niederschrift ist angesichts der derzeitigen Beschränkungen durch die COVID19-Pandemie ausgeschlossen.

Die Einwendungen bzw. Äußerungen müssen Namen und Anschrift der Einwenderin/des Einwenders/Organisation enthalten.

Im Auftrag  
Dajana Ruge

Bundesamt für Seeschifffahrt und Hydrographie

Hamburg, 09. September 2022

AZ.: BSH/515/Energieinsel Nordsee/DK/GÜ

*Bundesamt für Seeschifffahrt und Hydrographie  
– Bibliothek –  
Bernhard-Nocht-Straße 78  
20359 Hamburg*

*Monday, Wednesday and  
Thursday 0900–1500  
Tuesday 0900–1600  
Friday 0900–1430  
and at the*

*Bundesamt für Seeschifffahrt und Hydrographie  
– Bibliothek –  
Neptunallee 5  
18057 Rostock*

*Monday, Wednesday and  
Thursday 0830–1130 and  
1300–1500  
Friday 0830–1130 and  
1300–1400  
Tuesday closed.*

*Comments may be submitted in writing or by E-Mail to the Federal Maritime and Hydrographic Agency in Hamburg or Rostock 25 September 2022 by the latest.*

*E-Mails must be sent to the following e-mail addresses:*

*EingangOdM@bsh.de  
dajana.ruge@bsh.de.*

*In view of the current restrictions due to the COVID19 pandemic, the possibility of recording statements in writing by the competent authority is excluded.*

*The comments have to include name and address of the commentator/organisation.*

*For the Federal Maritime and Hydrographic Agency  
Dajana Ruge*

*Hamburg, 09 September 2022*

*FR.: BSH/515/Energieinsel Nordsee/DK/GÜ*