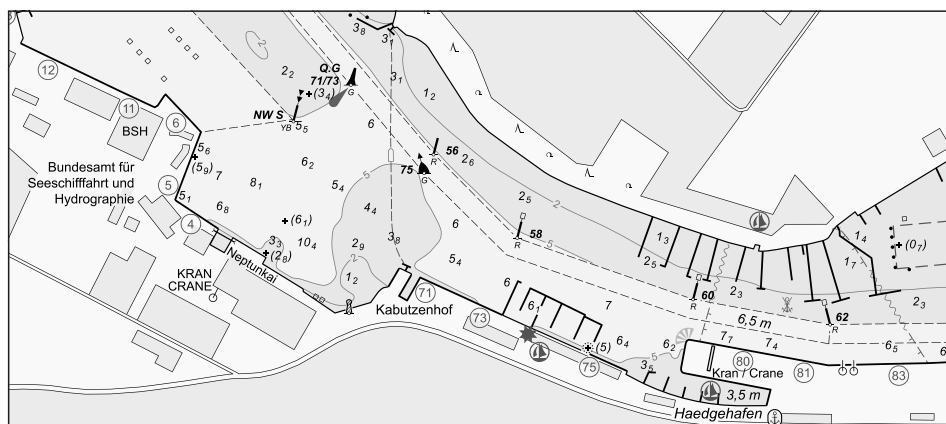


BUNDESAMT FÜR
SEESCHIFFFAHRT
UND
HYDROGRAPHIE

Nachrichten für Seefahrer *Notices to Mariners*

Amtliche Veröffentlichungen für die Seeschifffahrt
Official Maritime Publication

12. August 2022 · 153. Jahrgang
12 August 2022 · Volume 153



Nfs 31-32/2022

Karten, Leuchtfeuerverzeichnisse, Seehandbücher usw. bitte sofort berichtigen

Geographische Länge bezogen auf den Nullmeridian.

Kurse und Peilungen rechtweisend in Graden von 000° bis 360°.

Sektorengrenzen der Feuer von See aus.

Tragweiten für 10 sm meteorologische Sichtweite; Sichtweiten für 5 m Augeshöhe.

Tiefenangaben und trockenfallende Höhen bezogen auf das Kartennull.

Andere Höhen bezogen auf kartenspezifische Höhenbezugsflächen.

Entfernungsangaben in metrischen Maßen sowie in Seemeilen (sm) und Kabellängen (kbl).

Zeichen und Abkürzungen in den deutschen Seekarten siehe Karte 1/INT 1.

Weitere Abkürzungen und Erklärungen in der „Jährlichen Beilage zu den Nachrichten für Seefahrer“ (NfS) sowie im „Handbuch für Brücke und Kartenhaus“.

Übersetzungen

Die bereitgestellten englischen Übersetzungen sind ein Service für die internationale Schifffahrt. Rechtsverbindlich ist der deutsche Text.

Freiwillige Mitarbeit

Jeder Hinweis zur Vervollständigung oder Berichtigung der nautischen Veröffentlichungen dient der Seeschifffahrt. Beiträge erbitten wir an das:

Bundesamt für Seeschifffahrt und Hydrographie

Neptunallee 5, 18057 Rostock

Telefon/*Telephone*

+49 (0) 3 81 45 63-5

(Vermittlung/*operator*)

Telefax

+49 (0) 3 81 45 63-9 48

(Vermittlung/*operator*)

E-Mail/*E-mail*

nfs@bsh.de

Internet

www.bsh.de

Die Inhalte dieses Werkes sind rechtlich geschützt. Die dadurch begründeten Rechte, insbesondere die der Übersetzung, des Nachdrucks, des Vortrags, der Entnahme von Abbildungen und Tabellen, der Verbreitung, der Mikroverfilmung oder der Vervielfältigung auf anderen Wegen und der Speicherung bleiben, auch bei nur auszugsweiser Verwertung, vorbehalten. Eine Vervielfältigung dieses Werkes oder von Teilen dieses Werkes ist auch im Einzelfall nur in den Grenzen der gesetzlichen Bestimmungen der Bundesrepublik Deutschland zulässig.

Verbindlicher Endpreis Monatsabonnement € 12,50 inkl. MwSt., Einzelheft € 4,00 inkl. MwSt. (zzgl. Postzustellgebühr)

(für den Europäischen Wirtschaftsraum gelten die Preise als „Unverbindliche Preisempfehlung“)

© Bundesamt für Seeschifffahrt und Hydrographie

Hamburg und Rostock 2022

www.bsh.de

ISSN-Nr. Druck 0027-7444

Digital 1437-4048

Charts, Lists of Lights, Sailing Directions etc. to be corrected immediately

Geographic longitude referred to Greenwich meridian.

True courses and bearings in degrees from 000° to 360°.

Sector limits of lights from seaward.

Luminous ranges at 10 nautical miles meteorological visibility, at 5 m height of eye.

Depths and drying heights referred to Chart Datum.

Other heights referred to chart specific height datum.

Distances in metric units, nautical miles, and cable lengths.

For symbols and abbreviations used in the German nautical charts, please refer to Karte 1/INT 1.

Additional abbreviations and explanations are provided in the enclosure to the "Annual enclosure to the Notices to Mariners" (NfS) and in the "Handbuch für Brücke und Kartenhaus".

Translations

The provided English translations are a service for the international shipping. The German text version prevails in any case.

Voluntary cooperation

Any information provided to supplement or correct nautical publications supports the safety of navigation. Such information should be sent to:

The contents of this publication are protected by copyright. All rights are reserved, specifically the rights of translation, reprinting, recitation, reuse of illustrations and tables, promulgation, reproduction on microfilm or in any other way, as well as the right of storage, either in whole or in part. Reproduction of this publication or parts of this publication is permitted only under the provisions of German law, also in individual cases.

Fixed price per month € 12.50 incl. VAT, single issue € 4.00 incl. VAT (plus postage)

(In the European Economic Area, the above prices are recommended prices)

© Federal Maritime and Hydrographic Agency

Hamburg and Rostock 2022

www.bsh.de

ISSN-Nr. Print 0027-7444

Digital 1437-4048

P- und T-Berichtigungen/P and T corrections

Nach den Nachrichten für Seefahrer Heft 01/2020 bis zum Heft 29-30/2022

According to the German Notices to Mariners (NfS) issue 01/2020 to issue 29-30/2022

Neuerscheinungen des BSH/New BSH publications

Bücher/Books: –

Karten/Charts: –

Teil 1 – Berichtigungen zu den Karten/Part 1 – Corrections to charts**Nordsee/North Sea**

1000	1120	1180	1370	1610	1820
1110	1170	1220	1380	1662	1830

Ostsee/Baltic Sea

keine/nil

Teil 2 – Berichtigungen zu den Seebüchern/Part 2 – Corrections to nautical publications

4003 Leuchtuerverzeichnis, südöstliche Nordsee 2022

Teil 3 – Mitteilungen/Part 3 – Notifications

keine/nil

Beilagen/Enclosures

- DE. BSH. Deckblätter zum Lfv./DE. BSH. Corrections to the List of Lights

P- und T-Berichtigungen/*P and T corrections***Gültige P- und T-Berichtigungen**
vom 12. August 2022***P and T Corrections in force***
*dated 12 August 2022*Nach den Nachrichten für Seefahrer
Heft 01/2020 bis zum Heft 29-30/2022*According to the German Notices to Mariners (NfS)*
issue 01/2020 to issue 29-30/2022

Karten-Nr. <i>Chart No.</i>	NfS-Heft-Nr. <i>NfS issue No.</i>	Karten-Nr. <i>Chart No.</i>	NfS-Heft-Nr. <i>NfS issue No.</i>
T 30	2022: 26	T 151	2020: 52–53
T 31	2021: 38, 39 2022: 26		2021: 01, 17
T 36	2022: 26	P 162	2022: 26
P 40	2022: 26	T 1100	2022: 17
T 40	2021: 17	T 1180	2022: 26
T 43	2021: 38	T 1514	2021: 01
T 51	2021: 44	T 1860	2022: 17
T 98	2021: 39	T 2210	2022: 26
	2022: 15, 29–30	T 2220	2021: 38
		T 2241	2021: 44

Teil 1/Part 1**Berichtigungen zu den Karten/*Corrections to charts*****Nordsee/North Sea****★ 1000****S-lich OWP Veja Mate. N-lich OWP Deutsche Bucht**

Letzte NfS:

29-30/22

Trage ein

Insert

#

54° 15,73' N 005° 51,62' E

54° 19,78' N 005° 46,11' E

54° 20,57' N 005° 47,95' E

(WSA Elbe-Nordsee 186–188/22) 31-32/22

★ 1110**Westerems**

Letzte NfS:

26/22

Ersetze

*Replace*12₅ durch
by 11₄

53° 37,07' N 006° 32,97' E

13₁ durch
by 12₁

53° 36,62' N 006° 32,89' E

(WSA Ems-Nordsee, Survey 84110/22) 31-32/22

★ 1120**Westerems**

Letzte NfS:

26/22

Ersetze

*Replace*12₅ durch
by 11₄

53° 37,07' N 006° 32,97' E

13₁ durch
by 12₁

53° 36,62' N 006° 32,89' E

(WSA Ems-Nordsee, Survey 84110/22) 31-32/22

★ 1170**Langeooger Balje**

Letzte NfS:

20/22

Ersetze

*Replace*2₆ durch
by 1₂

53° 43,12' N 007° 26,97' E


(WSA Ems-Nordsee, Survey 84109/22) 31-32/22

★ 1180

Langeooger Balje

Letzte NfS:
26/22

Ersetze
Replace

2₆ durch  by

53° 43,12' N 007° 26,97' E

(WSA Ems-Nordsee, Survey 84109/22) 31-32/22

★ 1220

NO-lich Mittelgrund. Großer Vogelsand. Neuwerk-Reede

Letzte NfS:
29-30/22

Trage ein
Insert

7₅ und streiche *and delete* 9₂ dicht SO-lich
close SE

53° 58,02' N 008° 37,94' E

11₇ und streiche *and delete* 13₁ dicht dabei
close by

53° 59,71' N 008° 21,98' E

3₅

53° 57,68' N 008° 31,66' E

Anmerkung: Die 5-m-Tiefenlinie ist entsprechend nordwärts zu erweitern.

Remark: The 5 m depth contour has to be extended accordingly northwards.

0₉ und streiche *and delete* 8₅ dicht dabei
close by

53° 57,66' N 008° 31,99' E

Anmerkung: Die 2-m-Tiefenlinie ist entsprechend nordwärts zu erweitern.

Remark: The 2 m depth contour has to be extended accordingly northwards.

(WSA Elbe-Nordsee, Survey 83698, 83671, 83767/22) 31-32/22

★ 1370

OWP Nordsee Ost

Letzte NfS:
26/22

Verlege
Relocate



nach

to 54° 28,03' N 007° 38,22' E

Siehe/see 26/22 – 1370

(WSA Elbe-Nordsee 193/22) 31-32/22

★ 1380

OWP Nordsee Ost

Letzte NfS:
26/22

Verlege
Relocate



nach

to 54° 28,03' N 007° 38,22' E

Siehe/see 26/22 – 1380

(WSA Elbe-Nordsee 193/22) 31-32/22

★ 1610

Gelbsand. Neuwerk-Reede

Letzte NfS:
29-30/22

Trage ein
Insert

7_5 und streiche 9_2 dicht SO-lich
and delete close SE 53° 58,02' N 008° 37,94' E

3_5 53° 57,68' N 008° 31,66' E

Anmerkung: Die 5-m-Tiefenlinie ist entsprechend nordwärts zu erweitern.

Remark: The 5 m depth contour has to be extended accordingly northwards.

0_9 und streiche 8_5 dicht dabei
and delete close by 53° 57,66' N 008° 31,99' E

Anmerkung: Die 2-m-Tiefenlinie ist entsprechend nordwärts zu erweitern.

Remark: The 2 m depth contour has to be extended accordingly northwards.



(WSA Elbe-Nordsee, Survey 83698, 83767/22) 31-32/22

★ 1662

O-lich Überseebrücke

Letzte NfS:
07/22

Ersetze
Replace

 ☆ Q(3)Or.10s durch  ☆ Q(3)Y.10s
by

53° 32,517' N 009° 58,746' E

(HPA 4/22) 31-32/22

★ 1820

FINO 3

Letzte NfS:
25/22

Trage ein
Insert

 FI(5)Y.20s
Y ODAS

55° 11,50' N 007° 09,50' E

(WSA Elbe-Nordsee 185/22) 31-32/22

★ 1830

N-lich OWP Deutsche Bucht

Letzte NfS:
23/22

Trage ein
Insert

#

54° 20,57' N 005° 47,95' E

Nebenkarte

Trage ein
Insert

#

54° 19,78' N 005° 46,11' E
54° 20,57' N 005° 47,95' E

(WSA Elbe-Nordsee 187, 188/22) 31-32/22

Ostsee/Baltic Sea

keine/*nil*

Beilagen/*Enclosures*

DE. BSH. Deckblätter zum Lfv.

DE. BSH. Corrections to the List of Lights

(BSH N2/22) 31-32/22

Teil 2/Part 2

Berichtigungen zu den Seebüchern/*Corrections to nautical publications*

(Gültig bis zur nächsten Ausgabe)

(Valid till next edition)

4003 Leuchtuerverzeichnis, südöstliche Nordsee 2022

Berichtigung als Beilage in der Mitte des Heftes

(BSH N2/22) 31-32/22

Teil 3/Part 3
Mitteilungen/*Notifications*

keine/*nil*

2119

0027-7444



**HALTET DIE MEERE SAUBER
KEEP YOUR WATERWAYS CLEAN**

4003 Lfv. südöstliche Nordsee 2022

313880 **Norderelbe, Überseebrücke, O-** 53°32,52' N **Q(3)Y.10s** **7 m Y 2 M**
B 1593.816 **Seite** 009°58,75' E

an der N-
Seite der
Einfahrt zum
Sandtorhafen

(HPA 4/22) 2022-31-32