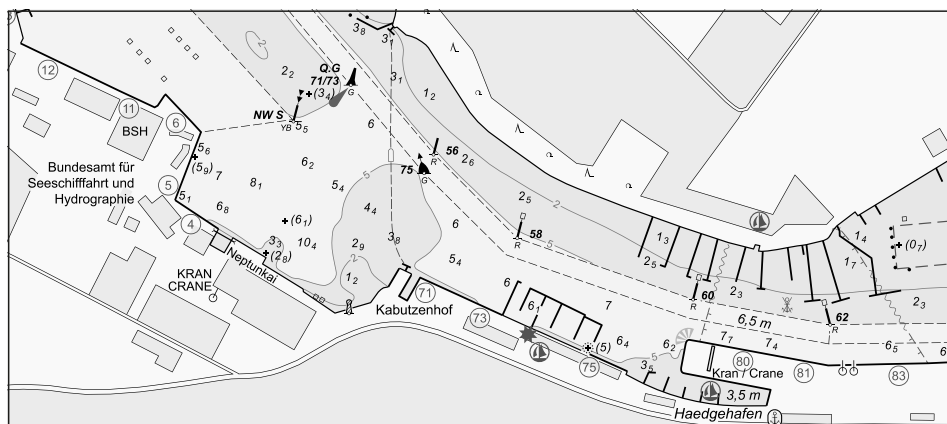


BUNDESAMT FÜR  
SEESCHIFFFAHRT  
UND  
HYDROGRAPHIE

## Nachrichten für Seefahrer *Notices to Mariners*

Amtliche Veröffentlichungen für die Seeschifffahrt  
*Official Maritime Publication*

15. Juli 2022 · 153. Jahrgang  
15 July 2022 · Volume 153



Nfs 27-28/2022

## **Karten, Leuchtfeuerverzeichnisse, Seehandbücher usw. bitte sofort berichtigen**

Geographische Länge bezogen auf den Nullmeridian.

Kurse und Peilungen rechtweisend in Graden von 000° bis 360°.

Sektorengrenzen der Feuer von See aus.

Tragweiten für 10 sm meteorologische Sichtweite; Sichtweiten für 5 m Augeshöhe.

Tiefenangaben und trockenfallende Höhen bezogen auf das Kartennull.

Andere Höhen bezogen auf kartenspezifische Höhenbezugsflächen.

Entfernungsangaben in metrischen Maßen sowie in Seemeilen (sm) und Kabellängen (kbl).

Zeichen und Abkürzungen in den deutschen Seekarten siehe Karte 1/INT 1.

Weitere Abkürzungen und Erklärungen in der „Jährlichen Beilage zu den Nachrichten für Seefahrer“ (NfS) sowie im „Handbuch für Brücke und Kartenhaus“.

## **Übersetzungen**

Die bereitgestellten englischen Übersetzungen sind ein Service für die internationale Schifffahrt. Rechtsverbindlich ist der deutsche Text.

## **Freiwillige Mitarbeit**

Jeder Hinweis zur Vervollständigung oder Berichtigung der nautischen Veröffentlichungen dient der Seeschifffahrt. Beiträge erbitten wir an das:

Bundesamt für Seeschifffahrt und Hydrographie  
Neptunallee 5, 18057 Rostock  
Telefon/*Telephone* +49 (0) 3 81 45 63-5 (Vermittlung/*operator*)  
Telefax +49 (0) 3 81 45 63-9 48 (Vermittlung/*operator*)  
E-Mail/*E-mail* nfs@bsh.de  
Internet www.bsh.de

Die Inhalte dieses Werkes sind rechtlich geschützt. Die dadurch begründeten Rechte, insbesondere die der Übersetzung, des Nachdrucks, des Vortrags, der Entnahme von Abbildungen und Tabellen, der Verbreitung, der Mikroverfilmung oder der Vervielfältigung auf anderen Wegen und der Speicherung bleiben, auch bei nur auszugsweiser Verwertung, vorbehalten. Eine Vervielfältigung dieses Werkes oder von Teilen dieses Werkes ist auch im Einzelfall nur in den Grenzen der gesetzlichen Bestimmungen der Bundesrepublik Deutschland zulässig.

Verbindlicher Endpreis Monatsabonnement € 12,50 inkl. MwSt., Einzelheft € 4,00 inkl. MwSt. (zzgl. Postzustellgebühr)

(für den Europäischen Wirtschaftsraum gelten die Preise als „Unverbindliche Preisempfehlung“)

© Bundesamt für Seeschifffahrt und Hydrographie  
Hamburg und Rostock 2022  
www.bsh.de

ISSN-Nr. Druck 0027-7444  
Digital 1437-4048

## **Charts, Lists of Lights, Sailing Directions etc. to be corrected immediately**

*Geographic longitude referred to Greenwich meridian.*

*True courses and bearings in degrees from 000° to 360°.*

*Sector limits of lights from seaward.*

*Luminous ranges at 10 nautical miles meteorological visibility, at 5 m height of eye.*

*Depths and drying heights referred to Chart Datum.*

*Other heights referred to chart specific height datum.*

*Distances in metric units, nautical miles, and cable lengths.*

*For symbols and abbreviations used in the German nautical charts, please refer to Karte 1/INT 1.*

*Additional abbreviations and explanations are provided in the enclosure to the “Annual enclosure to the Notices to Mariners” (NfS) and in the “Handbuch für Brücke und Kartenhaus”.*

## **Translations**

*The provided English translations are a service for the international shipping. The German text version prevails in any case.*

## **Voluntary cooperation**

*Any information provided to supplement or correct nautical publications supports the safety of navigation. Such information should be sent to:*

*The contents of this publication are protected by copyright. All rights are reserved, specifically the rights of translation, reprinting, recitation, reuse of illustrations and tables, promulgation, reproduction on microfilm or in any other way, as well as the right of storage, either in whole or in part. Reproduction of this publication or parts of this publication is permitted only under the provisions of German law, also in individual cases.*

*Fixed price per month € 12.50 incl. VAT, single issue € 4.00 incl. VAT (plus postage)*

*(In the European Economic Area, the above prices are recommended prices)*

© Federal Maritime and Hydrographic Agency  
Hamburg and Rostock 2022  
www.bsh.de

ISSN-Nr. Print 0027-7444  
Digital 1437-4048

**P- und T-Berichtigungen/P and T corrections**

Nach den Nachrichten für Seefahrer Heft 01/2020 bis zum Heft 26/2022

*According to the German Notices to Mariners (NfS) issue 01/2020 to issue 26/2022*

**Neuerscheinungen des BSH/New BSH publications**

Bücher/Books: –

Karten/Charts: DE33/INT 13591

**Teil 1 – Berichtigungen zu den Karten/Part 1 – Corrections to charts****Nordsee/North Sea**

1230	1240	1340	1410	1420
------	------	------	------	------

**Ostsee/Baltic Sea**

DE33	51	151	1514	1515	2241
33					

**Teil 2 – Berichtigungen zu den Seebüchern/Part 2 – Corrections to nautical publications**

2155 Funkdienst für die Klein- und Sportschiffahrt 2022

5000 Handbuch Nautischer Funkdienst 2021

**Teil 3 – Mitteilungen/Part 3 – Notifications**

- DE. Ostsee. Deutsche Ostseeküste. Artillerie-, Flugkörper- und Torpedoschießübungen/DE. Baltic Sea. German Coast. Artillery, missile and torpedo firing exercises
- DE. BSH. Stellenausschreibung/DE. BSH. Advertising of a post

**Beilagen/Enclosures**

keine/*nil*

**P- und T-Berichtigungen/*P and T corrections*****Gültige P- und T-Berichtigungen**  
vom 15. Juli 2022***P and T Corrections in force***  
*dated 15 July 2022*Nach den Nachrichten für Seefahrer  
Heft 01/2020 bis zum Heft 26/2022*According to the German Notices to Mariners (NfS)*  
*issue 01/2020 to issue 26/2022*

Karten-Nr. <i>Chart No.</i>	NfS-Heft-Nr. <i>NfS issue No.</i>	Karten-Nr. <i>Chart No.</i>	NfS-Heft-Nr. <i>NfS issue No.</i>		
T	30	2022: 26	T	151	2020: 52–53
T	31	2021: 38, 39 2022: 26			2021: 01, 17
T	36	2022: 26	P	162	2022: 26
P	40	2022: 26	T	1100	2022: 17
T	40	2021: 17	T	1180	2022: 26
T	43	2021: 38	T	1514	2021: 01
T	51	2021: 44	T	1860	2022: 17
T	98	2021: 39 2022: 15, 18	T	2210	2022: 26
			T	2220	2021: 38
			T	2241	2021: 44

**Teil 1/Part 1****Berichtigungen zu den Karten/*Corrections to charts*****Nordsee/North Sea**★ **1230****NW-lich Mellumplate**

Letzte NfS:

20/22

Trage ein

*Insert**Warnstelle*

53° 46,24' N 008° 05,49' E

(WSA Weser-Jade-Nordsee 78/22) 27-28/22

★ **1240****NW-lich Mellumplate**

Letzte NfS:

24/22

Trage ein

*Insert**Warnstelle*

53° 46,24' N 008° 05,49' E

(WSA Weser-Jade-Nordsee 78/22) 27-28/22

★ **1340****Schmaltief. Süderaue**

Letzte NfS:

08/22

Verlege

*Relocate**ST 22*

nach

*to*

54° 35,30' N 008° 24,89' E

*SA 18*

nach

*to*

54° 35,94' N 008° 34,25' E

Trage ein

*Insert*

54° 35,03' N 008° 24,81' E

(WSA Elbe-Nordsee 164–166/22) 27-28/22

## ★ 1410

## Schmaltief. Süderau

Letzte NfS:  
23/22

Verlege  
*Relocate*



ST 22

nach

to

54° 35,30' N 008° 24,89' E



SA 18

nach

to

54° 35,94' N 008° 34,25' E

Trage ein  
*Insert*



54° 35,03' N 008° 24,81' E

(WSA Elbe-Nordsee 164–166/22) 27-28/22

## ★ 1420

## Schmaltief. Süderau

Letzte NfS:  
23/22

Verlege  
*Relocate*



ST 22

nach

to

54° 35,30' N 008° 24,89' E



SA 18

nach

to

54° 35,94' N 008° 34,25' E

Trage ein  
*Insert*



54° 35,03' N 008° 24,81' E

(WSA Elbe-Nordsee 164–166/22) 27-28/22

**Ostsee/Baltic Sea****★ 33 Ansteuerung von Kiel**

INT 13591  
 Letzte NfS:  
 20/22

EINGEZOGEN/*WITHDRAWN*  
 Anmerkung: Ersetzt durch Karte DE33  
*Remark: Replaced by chart DE33*

(BSH N2/22) 27-28/22

**DE33 Approaches to Kiel**

INT 13591

NEUE AUSGABE/*NEW EDITION*  
 Berichtigung über den UKHO-Berichtigungsservice  
 Erwerb über UKHO-Vertriebswege, [www.ukho.gov.uk](http://www.ukho.gov.uk)

*Updates by UKHO chart correction service  
 Purchase through UKHO distribution channel,  
 www.ukho.gov.uk*

(BSH N2/22) 27-28/22

**★ 51 Untertrave**

INT 1362  
 Letzte NfS:  
 10/22

**Plan**

Füge hinzu  
*Add*

bei  
*at* Kohlenhofkai

53° 57,35' N 010° 52,37' E

(WSA Ostsee 173/22) 27-28/22

**151 Świnoujście-Ansteuerung**

Letzte NfS:  
 22/22

Trage ein  
*Insert*



und streiche  
*and delete* PA und  
*and* dicht dabei

53° 56,93' N 014° 17,42' E

(PL 25/298/22) 27-28/22

1514

INT 1297

Letzte NfS:

26/22

## Świnoujście-Ansteuerung. Wielki Zalew. S-lich Chełminek

Trage ein  
*Insert*

Wk

und streiche  
*and delete*

PA

dicht dabei  
*close by*

53° 56,93' N 014° 17,42' E

Verlege  
*Relocate*Fl.G.4s  
1

nach

to 53° 47,55' N 014° 21,51' E

Fl.R.4s  
2

nach

to 53° 47,60' N 014° 21,62' E

Fl.G.4s  
3

nach

to 53° 46,58' N 014° 22,82' E

Fl.R.4s  
4

nach

to 53° 46,63' N 014° 22,92' E

Fl.G.4s  
13

nach

to 53° 39,65' N 014° 32,12' E

Fl.R.4s  
14

nach

to 53° 39,70' N 014° 32,23' E

(PL 25/298, 301/22) 27-28/22



**1515**

INT 1298

Letzte NfS:

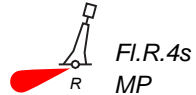
21/22

Trage ein

*Insert***Odra**

*Fl.G.4s*  
35

53° 33,10' N 014° 36,40' E



*Fl.R.4s*  
MP

53° 33,37' N 014° 36,35' E

Verlege  
*Relocate*

*Fl.G.4s*  
13

nach

to 53° 39,65' N 014° 32,12' E



*Fl.R.4s*  
14

nach

to 53° 39,70' N 014° 32,23' E



Q.G  
37

nach

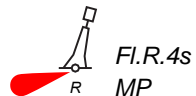
to 53° 32,88' N 014° 36,80' E

Trage ein

*Insert***Plan C**

*Fl.G.4s*  
35

53° 33,095' N 014° 36,403' E



*Fl.R.4s*  
MP

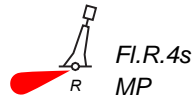
53° 33,370' N 014° 36,347' E

Trage ein

*Insert***Plan D**

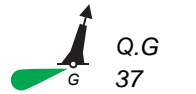
*Fl.G.4s*  
35

53° 33,095' N 014° 36,403' E



*Fl.R.4s*  
MP

53° 33,370' N 014° 36,347' E

Verlege  
*Relocate*

Q.G  
37

nach

to 53° 32,878' N 014° 36,798' E



*Fl.R.4s*  
38

nach

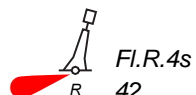
to 53° 32,980' N 014° 36,962' E



*Fl.G.4s*  
39

nach

to 53° 32,615' N 014° 37,337' E



*Fl.R.4s*  
42

nach

to 53° 32,415' N 014° 37,820' E



*Fl.R.4s*  
46

nach

to 53° 31,327' N 014° 38,103' E

(PL 25/301, 302/22) 27-28/22

★ 2241

**Untertrave**

Letzte NfS:

10/22

**Plan B**

Füge hinzu

*Add*

bei

*at*

Kohlenhofkai

53° 57,35' N 010° 52,37' E

(WSA Ostsee 173/22) 27-28/22

**Beilagen/*Enclosures***

keine/*nil*



**Teil 2/Part 2****Berichtigungen zu den Seebüchern/*Corrections to nautical publications***

(Gültig bis zur nächsten Ausgabe)  
(*Valid till next edition*)

**2155 Funkdienst für die Klein- und Sportschiffahrt 2022**

**S. 39 Pinneberg (DDH, DDK).** F a k s i m i l e - S e n d u n g e n (15.06. – 15.10.2022), ersetze durch:

F a k s i m i l e - S e n d u n g e n (Sommerplan gültig ab 29.06.)

(DWD 28.06.2022) 27-28/22

**5000 Handbuch Nautischer Funkdienst 2021**

**S. 37 Pinneberg (DDH, DDK).** F a k s i m i l e - S e n d u n g e n (15.06. – 15.10.2021), ersetze durch:

F a k s i m i l e - S e n d u n g e n (Sommerplan gültig ab 29.06.)

(DWD 28.06.2022) 27-28/22



### Teil 3/Part 3 Mitteilungen/Notifications

★ **DE. Ostsee. Deutsche Ostseeküste. Artillerie-, Flugkörper- und Torpedoschießübungen**

★ **DE. Baltic Sea. German Coast. Artillery, missile and torpedo firing exercises**

#### Gebiet 1 Kieler Bucht/area 1 Kiel Bight

- |                             |                             |
|-----------------------------|-----------------------------|
| a) 54° 46,0' N 010° 05,0' E | f) 54° 29,0' N 010° 05,8' E |
| b) 54° 46,0' N 010° 23,5' E | g) 54° 28,8' N 010° 03,8' E |
| c) 54° 42,0' N 010° 35,0' E | h) 54° 28,8' N 010° 03,0' E |
| d) 54° 30,0' N 010° 35,0' E | i) 54° 39,0' N 010° 05,0' E |
| e) 54° 30,0' N 010° 10,0' E | a) 54° 46,0' N 010° 05,0' E |

#### Gebiet 2 Arkona/area 2 Arkona

- |                             |                             |
|-----------------------------|-----------------------------|
| a) 54° 51,0' N 013° 09,0' E | f) 54° 43,0' N 013° 30,0' E |
| b) 54° 51,0' N 013° 30,0' E | g) 54° 43,0' N 013° 00,0' E |
| c) 54° 47,0' N 013° 45,0' E | h) 54° 47,5' N 013° 00,0' E |
| d) 54° 37,5' N 013° 45,0' E | a) 54° 51,0' N 013° 09,0' E |
| e) 54° 37,5' N 013° 30,0' E |                             |

#### Gebiet 3 Pommersche Bucht/area 3 Pommern Bight

- |                             |                             |
|-----------------------------|-----------------------------|
| a) 54° 40,0' N 013° 57,5' E | e) 54° 27,0' N 014° 08,0' E |
| b) 54° 40,0' N 014° 20,0' E | f) 54° 27,0' N 014° 00,0' E |
| c) 54° 20,0' N 014° 17,0' E | g) 54° 37,8' N 013° 51,5' E |
| d) 54° 20,0' N 014° 08,0' E | a) 54° 40,0' N 013° 57,5' E |

Vom 01. Juli bis 31. Dezember 2022 finden im Gebiet 1 Schießübungen, im Gebiet 2 Torpedoschießübungen und im Gebiet 3 Artillerieschießübungen statt.

*From 01 July to 31 December 2022 the above area 1 will be affected by firing exercises, area 2 by torpedo exercises and the area 3 by artillery firing.*

Es wird bei Tag und Nacht geschossen, soweit das Schussfeld frei ist. Die durch das Schießgebiet führenden Wege (Kiel-Flensburg-Weg, Kiel-Ostsee-Weg) werden nicht beschossen. Eine Absperrung findet nicht statt.

*The firing practices will be performed by day and night if the shooting range is clear. The shipping routes crossing the area (Kiel-Flensburg route, Kiel-Baltic Sea route) are always safe. The region will remain open for navigation.*

Bei Schießübungen zeigen die beteiligten Fahrzeuge das Signal NE 4 nach dem Internationalen Signalfachbuch. Falls sich Fahrzeuge bei Dunkelheit der Schießscheibe in gefahrdrohender Weise nähern, schießt der Scheibenschlepper Leuchtkugeln mit weißen Sternen und leuchtet die Schießscheibe an. Fahrzeuge, die an den Schießübungen beteiligt sind, führen nur die in den KVR bzw. in der SeeSchStrO vorgeschriebenen Lichter und Signalkörper.

*During the firing practices vessels will show the signal NE 4 in accordance with the International Code of Signals. During darkness the towing tug will fire white star signals and light up the target in dangerous encounter situations. Vessels participating in the firing practices will show only the lights and shapes required by COLREG and the Traffic Regulations for Navigable Waterways.*

(WSA Ostsee 181/22) 27-28/22

**DE. BSH. Stellenausschreibung**

**DE. BSH. Advertising of a post**

(BSH Z2/22) 27-28/22







**2119**

**0027-7444**



**HALTET DIE MEERE SAUBER  
KEEP YOUR WATERWAYS CLEAN**

**Das Bundesamt für Seeschifffahrt und Hydrographie (BSH)** sucht zum nächstmöglichen Zeitpunkt für die Abteilung „Nautische Hydrographie“ (N), Referat „Nautischer Informationsdienst“ (N2), Sachgebiet „Nautische Redaktion“ (N23), **unbefristet**, eine/einen

## **Geoinformatikerin/Geoinformatiker (Master/Uni-Diplom) (m/w/d)**

**der Dienstort ist Rostock**

**Referenzcode der Ausschreibung 20221293\_0002** (Zugang für **externe** Bewerber/innen)

**Referenzcode der Ausschreibung 20221293\_0001** (Zugang für **interne** Bewerber/innen mit dienstlicher E-Mail-Adresse)

**Referenzcode der Ausschreibung 20221293\_9100** (Zugang für **interne** Bewerber/innen mit privater E-Mail-Adresse)

Das Sachgebiet „Nautische Redaktion“ (N23) ist verantwortlich für die Herstellung und Aktualisierung nautischer Publikationen entsprechend den gültigen IHO-Standards. Die Datenerhebung und -verarbeitung sowie die Informationsbereitstellung sind IT-gestützt. Die Einführung neuer IHO-Standards in die BSH-Produktionsumgebung erfordern wissenschaftliche Untersuchungen, die Konzeptionierung und die Umsetzung in zuverlässige Prozessketten.

### **Dafür brauchen wir Sie**

- Wissenschaftliche Untersuchung und Bewertung internationaler Standards sowie die Konzeptionierung der Implementierung in die IT-Infrastruktur des Nautischen Informationsdienstes
- Entwicklung zuverlässiger Prozessketten zur Informationsbereitstellung und Verarbeitung unter Beachtung geltender nationaler und internationaler Geodatenstandards
- Überprüfung hydrographischer Standards auf deren Anwendbarkeit im Nautischen Informationsdienst und ggf. die Erarbeitung und Implementierung von Anpassungen

### **Ihr Profil**

#### **Das sollten Sie unbedingt mitbringen**

- abgeschlossene wissenschaftliche Hochschulbildung (Master, Uni-Diplom oder gleichwertiger Abschluss) in der Fachrichtung Geoinformatik, Informatik, Geowissenschaften oder einer vergleichbaren Fachrichtung
- oder eine Anerkennung als Sonstige Beschäftigte oder Sonstiger Beschäftigter gemäß Entgeltordnung Bund mit gleichwertigen Fähigkeiten und Erfahrungen
- Englische Sprachkenntnisse der Niveaustufe B2 des Gemeinsamen Europäischen Referenzrahmens (GER)

**Die o.g. Kriterien müssen spätestens zum Zeitpunkt der Besetzung erfüllt sein.**

#### **Das wäre wünschenswert**

- Qualität und Verwertbarkeit der Arbeitsergebnisse: Sie erarbeiten fehlerfreie und vollständige Arbeitsergebnisse, die einen praktischen Nutzen besitzen
- Zeitmanagement und Arbeitsquantität: Sie erledigen Arbeitsaufträge innerhalb vereinbarter Termine, berücksichtigen dabei auch den Umfang der zu erledigenden Arbeiten in angemessener Weise

- Im Rahmen der Fachkenntnisse sind wichtig:
  - Sehr gute Kenntnisse in der Modellierung und Analyse von georeferenzierten Daten
  - Sehr gute Kenntnisse über Geodatenstandards, insbesondere im hydrographischen Kontext (IHO)
  - Kenntnisse über Theorien und Methoden zur Konzeption, Konstruktion und Entwicklung oder Anpassung neuer Anwendungssoftware und Datenbanken
- Kommunikations- und Informationsfähigkeit
- Planungs- und Organisationsfähigkeit
- Belastbarkeit

**Bitte gehen Sie in Ihrem Motivationsschreiben auf die genannten Fähigkeiten und Kenntnisse ein.**

### **Das bieten wir Ihnen**

Die Eingruppierung erfolgt in Entgeltgruppe 13 TVöD soweit die persönlichen und tariflichen Anforderungen erfüllt sind. Im Hinblick auf Personalgewinnung und Personalentwicklung wird die Stufenzuordnung im Einzelfall geprüft. Änderungen bleiben vorbehalten.

Tarifbeschäftigte des Bundes werden darauf hingewiesen, dass der Dienstposten während der Erprobung nur vorübergehend übertragen wird und während der Erprobungszeit keine Höhergruppierung erfolgt, sondern – wenn die Voraussetzungen erfüllt sind – eine Zulage nach § 14 Abs. 3 TVöD bezahlt wird.



### **Besondere Hinweise**

Das Bundesamt für Seeschifffahrt und Hydrographie versteht sich als familienfreundlicher Arbeitgeber und wurde entsprechend zertifiziert. Weitere Informationen erhalten Sie unter [www.beruf-und-familie.de](http://www.beruf-und-familie.de)

Die Behörde unterstützt die Vereinbarkeit von Beruf und Familie. Wir bieten unseren Beschäftigten individuelle Arbeitszeitabsprachen sowie Teil- und Gleitzeit, um die Vereinbarkeit von Berufs- und Familieninteressen zu berücksichtigen. Im Rahmen der dienstlichen Möglichkeiten kann alternierende Telearbeit vereinbart werden. Bei Betreuungsengpässen steht ein Eltern-Kind-Arbeitszimmer zur Verfügung. Wir fördern aktiv die Gesundheit der Beschäftigten durch das Angebot an Sport- und Gesundheitsmaßnahmen. Die Aus-, Fort- und Weiterbildungsmaßnahmen, auch während einer Elternzeit, erfolgt angepasst an den individuell festgestellten Bedarf.

Der Dienstposten ist grundsätzlich zur Besetzung mit Teilzeitkräften geeignet.

Bewerbungen von Frauen sind ausdrücklich erwünscht. Bei gleicher Qualifikation werden Frauen nach Maßgabe des § 8 BGlG bevorzugt berücksichtigt.

Schwerbehinderte Menschen werden bei gleicher fachlicher Eignung bevorzugt eingestellt. Es wird nur ein Mindestmaß an körperlicher Eignung verlangt.

Wir begrüßen die Bewerbung von Menschen aller Nationalitäten.

### **Hinweis zum Auswahlverfahren**

Die Auswahl erfolgt durch eine Kommission. Die Auswahlgespräche werden im Hinblick auf die pandemische Lage aktuell als Videokonferenz geplant.

## **Fühlen Sie sich angesprochen?**

### **Intranet**

Dann bewerben Sie sich bitte bis zum 27.07.2022 über das Elektronische Bewerbungsverfahren (EBV) auf der Einstiegsseite  
<http://intranet.res.bund.de/Shared/BAV/Einstieg-EBV>

Hier geben Sie bitte den **oben genannten Referenzcode** ein.

Sollten Sie sich mit Ihrer privaten E-Mail-Adresse bewerben, so wählen Sie bitte die Einstiegsseite  
<http://www.bav.bund.de/Einstieg-EBV> und den **Referenzcode 20221293\_9100**.

### **Internet**

Sollte Ihr Interesse geweckt worden sein, bewerben Sie sich bitte bis zum **27.07.2022** über das Elektronische Bewerbungsverfahren (EBV) auf der Einstiegsseite:  
<http://www.bav.bund.de/Einstieg-EBV>

Hier geben Sie bitte den oben genannten **Referenzcode 20221293\_0002** ein.

Bitte laden Sie im weiteren Verlauf Ihre vollständigen Bewerbungsunterlagen (**Motivationsschreiben, Lebenslauf, Berufsabschlusszeugnisse und -urkunden bzw. Studienabschlusszeugnisse und -urkunden sowie qualifizierte Arbeitszeugnisse/ Beurteilungen**) als Anlage in Ihrem Kandidatenprofil hoch. Arbeitszeugnisse sind lückenlos vorzulegen, einschließlich eines aktuellen Zeugnisses, das nicht älter als 2 Jahre ist.

Als Beamtin oder Beamter reichen Sie bitte eine aktuelle Beurteilung, ggf. eine aktuelle Anlassbeurteilung ein, die nicht älter als 2 Jahre ist.

Zusätzlich pflegen Sie bitte in Ihrem Kandidatenprofil unter „**Ausbildung/Abschlüsse**“ Ihren entsprechenden Berufs-/Studienabschluss mit Ausprägung.

Bei ausländischen Bildungsabschlüssen ist eine Bescheinigung der **Datenbank anabin** über die Vergleichbarkeit mit einem deutschen Abschluss vorzulegen. Nähere Informationen hierzu entnehmen Sie bitte der Internetseite

[http://anabin.kmk.org/no\\_cache/filter/hochschulabschluesse.html](http://anabin.kmk.org/no_cache/filter/hochschulabschluesse.html).

Für Fragen im Zusammenhang mit dem Elektronischen Bewerbungsverfahren steht Ihnen die Bundesanstalt für Verwaltungsdienstleistungen unter der Rufnummer +49 (0) 4941-602 240 zur Verfügung.

### **Ansprechperson**

Für fachliche Auskünfte steht Ihnen

Herr Philipp Schwedas (Tel.: +49 (0) 381 4563 775, E-Mail: [philipp.schwedas@bsh.de](mailto:philipp.schwedas@bsh.de)) zur Verfügung.

Bei allgemeinen Fragen wenden Sie sich bitte an

Herrn Christoph Ahl (Tel.: +49 (0) 381 4563 693, E-Mail: [christoph.ahl@bsh.de](mailto:christoph.ahl@bsh.de)).

Schwerbehinderte oder gleichgestellte Bewerberinnen oder Bewerber können sich bei Bedarf an die Vertrauensperson der schwerbehinderten Menschen

Herrn Thomas Schultze, (Tel.: +49 (0) 381 4563 666, E-Mail: [gesamtschwerbehindertenvvertretung@bsh.de](mailto:gesamtschwerbehindertenvvertretung@bsh.de)) wenden.