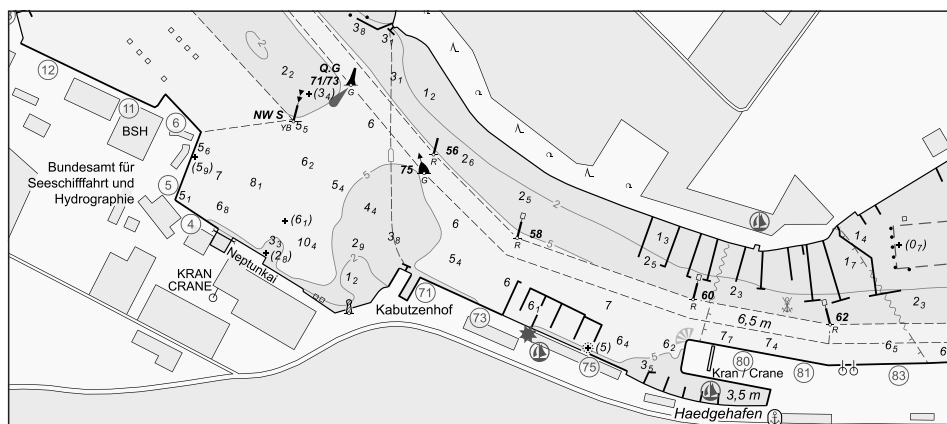


BUNDESAMT FÜR
SEESCHIFFFAHRT
UND
HYDROGRAPHIE

Nachrichten für Seefahrer *Notices to Mariners*

Amtliche Veröffentlichungen für die Seeschifffahrt
Official Maritime Publication

10. Juni 2022 · 153. Jahrgang
10 June 2022 · Volume 153



Nfs 23/2022

Karten, Leuchtfeuerverzeichnisse, Seehandbücher usw. bitte sofort berichtigen

Geographische Länge bezogen auf den Nullmeridian.

Kurse und Peilungen rechtweisend in Graden von 000° bis 360°.

Sektorengrenzen der Feuer von See aus.

Tragweiten für 10 sm meteorologische Sichtweite; Sichtweiten für 5 m Augeshöhe.

Tiefenangaben und trockenfallende Höhen bezogen auf das Kartennull.

Andere Höhen bezogen auf kartenspezifische Höhenbezugsflächen.

Entfernungsangaben in metrischen Maßen sowie in Seemeilen (sm) und Kabellängen (kbl).

Zeichen und Abkürzungen in den deutschen Seekarten siehe Karte 1/INT 1.

Weitere Abkürzungen und Erklärungen in der „Jährlichen Beilage zu den Nachrichten für Seefahrer“ (NfS) sowie im „Handbuch für Brücke und Kartenhaus“.

Übersetzungen

Die bereitgestellten englischen Übersetzungen sind ein Service für die internationale Schifffahrt. Rechtsverbindlich ist der deutsche Text.

Freiwillige Mitarbeit

Jeder Hinweis zur Vervollständigung oder Berichtigung der nautischen Veröffentlichungen dient der Seeschifffahrt. Beiträge erbitten wir an das:

Bundesamt für Seeschifffahrt und Hydrographie

Neptunallee 5, 18057 Rostock

Telefon/*Telephone*

+49 (0) 3 81 45 63-5

(Vermittlung/*operator*)

Telefax

+49 (0) 3 81 45 63-9 48

(Vermittlung/*operator*)

E-Mail/*E-mail*

nfs@bsh.de

Internet

www.bsh.de

Die Inhalte dieses Werkes sind rechtlich geschützt. Die dadurch begründeten Rechte, insbesondere die der Übersetzung, des Nachdrucks, des Vortrags, der Entnahme von Abbildungen und Tabellen, der Verbreitung, der Mikroverfilmung oder der Vervielfältigung auf anderen Wegen und der Speicherung bleiben, auch bei nur auszugsweiser Verwertung, vorbehalten. Eine Vervielfältigung dieses Werkes oder von Teilen dieses Werkes ist auch im Einzelfall nur in den Grenzen der gesetzlichen Bestimmungen der Bundesrepublik Deutschland zulässig.

Verbindlicher Endpreis Monatsabonnement € 12,50 inkl. MwSt., Einzelheft € 4,00 inkl. MwSt. (zzgl. Postzustellgebühr)

(für den Europäischen Wirtschaftsraum gelten die Preise als „Unverbindliche Preisempfehlung“)

© Bundesamt für Seeschifffahrt und Hydrographie

Hamburg und Rostock 2022

www.bsh.de

ISSN-Nr. Druck 0027-7444

Digital 1437-4048

Charts, Lists of Lights, Sailing Directions etc. to be corrected immediately

Geographic longitude referred to Greenwich meridian.

True courses and bearings in degrees from 000° to 360°.

Sector limits of lights from seaward.

Luminous ranges at 10 nautical miles meteorological visibility, at 5 m height of eye.

Depths and drying heights referred to Chart Datum.

Other heights referred to chart specific height datum.

Distances in metric units, nautical miles, and cable lengths.

For symbols and abbreviations used in the German nautical charts, please refer to Karte 1/INT 1.

Additional abbreviations and explanations are provided in the enclosure to the "Annual enclosure to the Notices to Mariners" (NfS) and in the "Handbuch für Brücke und Kartenhaus".

Translations

The provided English translations are a service for the international shipping. The German text version prevails in any case.

Voluntary cooperation

Any information provided to supplement or correct nautical publications supports the safety of navigation. Such information should be sent to:

The contents of this publication are protected by copyright. All rights are reserved, specifically the rights of translation, reprinting, recitation, reuse of illustrations and tables, promulgation, reproduction on microfilm or in any other way, as well as the right of storage, either in whole or in part. Reproduction of this publication or parts of this publication is permitted only under the provisions of German law, also in individual cases.

Fixed price per month € 12.50 incl. VAT, single issue € 4.00 incl. VAT (plus postage)

(In the European Economic Area, the above prices are recommended prices)

© Federal Maritime and Hydrographic Agency

Hamburg and Rostock 2022

www.bsh.de

ISSN-Nr. Print 0027-7444

Digital 1437-4048

P- und T-Berichtigungen/P and T corrections

Nach den Nachrichten für Seefahrer Heft 01/2020 bis zum Heft 22/2022

According to the German Notices to Mariners (NfS) issue 01/2020 to issue 22/2022

Neuerscheinungen des BSH/New BSH publications

Bücher/Books: –

Karten/Charts: –

Teil 1 – Berichtigungen zu den Karten/Part 1 – Corrections to charts**Nordsee/North Sea**

1000	1210	1370	1400	1420	1440
1100	1300	1380	1410	1430	1830
1200	1310				

Ostsee/Baltic Sea

37	1579	1672	2240	2311	2342
1519	1622				

Teil 2 – Berichtigungen zu den Seebüchern/Part 2 – Corrections to nautical publications

4001 Leuchtfeuerverzeichnis, südwestliche Ostsee 2022

Teil 3 – Mitteilungen/Part 3 – Notifications

keine/nil

Beilagen/Enclosures

- DE. BSH. Deckblätter zum Lfv./DE. BSH. Corrections to the List of Lights

P- und T-Berichtigungen/*P and T corrections***Gültige P- und T-Berichtigungen**
vom 10. Juni 2022***P and T Corrections in force***
*dated 10 June 2022*Nach den Nachrichten für Seefahrer
Heft 01/2020 bis zum Heft 22/2022*According to the German Notices to Mariners (NfS)*
issue 01/2020 to issue 22/2022

Karten-Nr. <i>Chart No.</i>	NfS-Heft-Nr. <i>NfS issue No.</i>	Karten-Nr. <i>Chart No.</i>	NfS-Heft-Nr. <i>NfS issue No.</i>
T 30	2022: 22	T 151	2020: 52–53
T 31	2021: 38, 39 2022: 22		2021: 01, 17
T 36	2022: 22	T 1000	2022: 20
T 40	2021: 17	T 1100	2022: 17
T 43	2021: 38	T 1514	2020: 18 2021: 01, 52
T 51	2021: 44	T 1860	2022: 17
T 98	2021: 39 2022: 15, 18	T 2210	2022: 22
		T 2220	2021: 38
		T 2241	2021: 44

Teil 1/Part 1**Berichtigungen zu den Karten/*Corrections to charts*****Nordsee/North Sea**

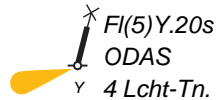
★ 1000

NW-lich OWP BARD Offshore 1. NW-lich OWP Deutsche Bucht

Letzte NfS:

21/22

Trage ein

Insert

54° 32,51' N 005° 51,13' E

54° 23,25' N 005° 40,55' E

(WSA Elbe-Nordsee 130, 131/22) 23/22

★ 1100

Elbe Approach Reede

Letzte NfS:

19/22

Trage ein

Insert

++

54° 06,29' N 007° 43,65' E

Streiche

Delete

54° 04,1' N 007° 47,8' E

(WSA Weser-Jade-Nordsee 62/22) 23/22

★ 1200

Elbe Approach Reede

Letzte NfS:

18/22

Trage ein

Insert

++

54° 06,29' N 007° 43,65' E

Streiche

Delete

54° 04,1' N 007° 47,8' E

(WSA Weser-Jade-Nordsee 62/22) 23/22

★ 1210

Elbe Approach Reede

Letzte NfS:

18/22

Streiche

Delete

54° 04,1' N 007° 47,8' E

(WSA Weser-Jade-Nordsee 62/22) 23/22

★ 1300

N-lich Helgoland. Elbe Approach Reede

Letzte NfS:

18/22

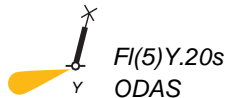
Trage ein

Insert

++

54° 06,29' N 007° 43,65' E

Streiche

Delete

54° 20,1' N 007° 50,2' E
 54° 25,1' N 007° 23,7' E
 54° 26,4' N 007° 28,8' E
 54° 27,8' N 007° 34,5' E
 54° 32,2' N 007° 51,8' E
 54° 33,6' N 007° 58,7' E



54° 04,1' N 007° 47,8' E

(WSA Elbe-Nordsee 126, 127/22; WSA Weser-Jade-Nordsee 62/22) 23/22

★ 1310

Elbe Approach Reede

Letzte NfS:

25/21

Trage ein

Insert

++

54° 06,29' N 007° 43,65' E

Streiche

Delete

54° 04,1' N 007° 47,8' E

(WSA Weser-Jade-Nordsee 62/22) 23/22

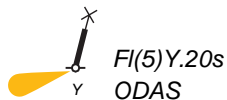
★ 1370

OWP Nordsee Ost

Letzte NfS:

49/21

Streiche

Delete

54° 29,7' N 007° 43,4' E
 54° 29,2' N 007° 40,4' E
 54° 28,8' N 007° 45,3' E
 54° 26,4' N 007° 41,7' E
 54° 23,4' N 007° 46,8' E

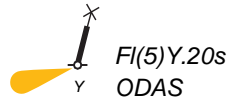
(WSA Elbe-Nordsee 127/22) 23/22

★ 1380

Deutsche Bucht. OWP Amrumbank West

Letzte NfS:
49/21

Streiche
Delete



54° 35,8' N 007° 37,6' E
54° 32,1' N 007° 40,5' E
54° 31,8' N 007° 45,8' E
54° 29,7' N 007° 43,4' E
54° 29,2' N 007° 40,4' E
54° 28,8' N 007° 45,3' E

(WSA Elbe-Nordsee 127/22) 23/22

★ 1400

W-lich Amrumbank

Letzte NfS:
43/21

Streiche
Delete



54° 39,4' N 007° 35,0' E
54° 33,6' N 007° 58,7' E
54° 32,2' N 007° 51,8' E

(WSA Elbe-Nordsee 127/22) 23/22

★ 1410

Dagebüller Fahrwasser

Letzte NfS:
08/22

Trage ein
Insert

1

54° 42,14' N 008° 38,72' E

2₈ und streiche 3₃ dicht dabei
and delete *close by*

54° 40,93' N 008° 35,47' E

Ersetze
Replace

4₅ durch 3₈
by

54° 40,71' N 008° 35,26' E

6₄ durch 5₉
by

54° 40,57' N 008° 35,07' E

(WSA Elbe-Nordsee, Survey 83188/22) 23/22

★ 1420

Dagebüller Fahrwasser

Letzte NfS:
08/22

Trage ein
Insert

1

54° 42,14' N 008° 38,72' E

2₈ und streiche
and delete 3₃ dicht dabei
close by

54° 40,93' N 008° 35,47' E

Ersetze
Replace

4₅ durch
by 3₈

54° 40,71' N 008° 35,26' E

6₄ durch
by 5₉

54° 40,57' N 008° 35,07' E

(WSA Elbe-Nordsee, Survey 83188/22) 23/22

★ 1430

Dagebüller Fahrwasser

Letzte NfS:
44/21

Trage ein
Insert

1

54° 42,14' N 008° 38,72' E

2₈ und streiche
and delete 3₃ dicht dabei
close by

54° 40,93' N 008° 35,47' E

Ersetze
Replace

4₅ durch
by 3₈

54° 40,71' N 008° 35,26' E

6₄ durch
by 5₉

54° 40,57' N 008° 35,07' E

(WSA Elbe-Nordsee, Survey 83188/22) 23/22

★ 1440

Lister Tief

Letzte NfS:
45/21

Trage ein
Insert

4₈
5

55° 05,35' N 008° 20,62' E

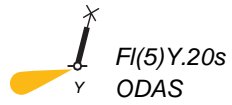
Streiche
Delete

7₁

55° 04,2' N 008° 20,7' E

(WSA Elbe-Nordsee, Survey 83266/22) 23/22

★ 1830

Letzte NfS:
15/22**OWP Deutsche Bucht**Trage ein
*Insert***Nebenkarte**

54° 17,80' N 005° 47,44' E

(WSA Elbe-Nordsee 133/22) 23/22

Ostsee/Baltic Sea

★ 37

Timmendorfer Strand

INT 1356

Letzte NfS:

43/21

Streiche

Delete

54° 00,1' N 010° 47,1' E

(WSA Ostsee 136/22) 23/22

1519

Świna

INT 12992

Letzte NfS:

22/22

Streiche

Delete

53° 54,32' N 014° 15,79' E

(PL 21/251/22) 23/22

★ 1579

Stralsund

INT 1344

Letzte NfS:

25/20

Ersetze

Replace

Stralsund

Dir Iso.WRG.4s
24m9-7Mdurch
by

Stralsund

Oc.R.6s24m10M

54° 18,398' N 013° 06,514' E

Trage ein

Insert

Oc.R.6s11m9M

54° 18,787' N 013° 06,524' E

zwischen

between

54° 18,398' N 013° 06,514' E

54° 19,200' N 013° 06,536' E

Ersetze

Replace

Stralsund

Dir Iso.WRG.4s
24m9-7Mdurch
by

Stralsund

Oc.R.6s24m10M

54° 18,398' N 013° 06,514' E

(WSA Ostsee 132/22) 23/22

★ 1622

Stralsund

Letzte NfS:
43/21

Ersetze
Replace

Stralsund
Dir Iso.WRG.4s und Sektoren durch Stralsund
☆ 24m9-7M *and sectors* *by* ☆ 24m10M Oc.R.6s
54° 18,398' N 013° 06,514' E

Trage ein
Insert

☆ Oc.R.6s11m9M 54° 18,787' N 013° 06,524' E

zwischen
between 54° 18,398' N 013° 06,514' E
54° 19,750' N 013° 06,550' E

zwischen
between 54° 19,750' N 013° 06,550' E
54° 22,988' N 013° 06,638' E



Plan D

Ersetze
Replace

Stralsund
Dir Iso.WRG.4s und Sektoren durch Stralsund
☆ 24m9-7M *and sectors* *by* ☆ 24m10M Oc.R.6s
54° 18,398' N 013° 06,514' E

Trage ein
Insert

☆ Oc.R.6s11m9M 54° 18,787' N 013° 06,524' E

zwischen
between 54° 18,398' N 013° 06,514' E
54° 19,500' N 013° 06,544' E



(WSA Ostsee 132/22) 23/22

★ 1672

Warnemünde

INT 1355
Letzte NfS:
22/22

Trage ein
Insert

Plan

 54° 11,040' N 012° 05,241' E

3₂ und streiche 4 dicht dabei
and delete *close by* 54° 11,015' N 012° 05,257' E

2₇ und streiche 3₉ und 3₇ dicht dabei
and delete *and* *close by* 54° 10,991' N 012° 05,240' E

(Hafen- und Seemannsamt Rostock, Survey warnemuende alter strom/22) 23/22

★ 2240

Timmendorfer Strand

Letzte NfS:
26-27/21

Streiche
Delete



54° 00,1' N 010° 47,1' E

(WSA Ostsee 136/22) 23/22

★ 2311

Warnemünde

Letzte NfS:
22/22

Plan

Ersetze
Replace

2₆ durch 1₄
by

54° 11,040' N 012° 05,241' E

3₁ durch 2₇ und streiche 3₉ dicht dabei
by and delete close by

54° 10,991' N 012° 05,240' E

Trage ein
Insert

3₂ und streiche 4 dicht dabei
and delete close by

54° 11,015' N 012° 05,257' E

(Hafen- und Seemannsamt Rostock, Survey warnemuende alter strom/22) 23/22

★ 2342

Stralsund

Letzte NfS:
15/22

Ersetze
Replace

Stralsund
Dir Iso.WRG.4s und Sektoren durch  Stralsund
☆ 24m9/7M *and sectors* *by* ☆ 24m10M Oc.R.6s
54° 18,398' N 013° 06,514' E

Trage ein
Insert

 ☆ Oc.R.6s11m9M 54° 18,787' N 013° 06,524' E

— — — — —

180.9°-000.9°

zwischen

between 54° 18,398' N 013° 06,514' E
54° 19,750' N 013° 06,550' E

zwischen

between 54° 19,750' N 013° 06,550' E
54° 21,000' N 013° 06,583' E

Plan A

Ersetze
Replace

Stralsund
Dir Iso.WRG.4s und Sektoren durch  Stralsund
☆ 24m9-7M *and sectors* *by* ☆ 24m10M Oc.R.6s
54° 18,398' N 013° 06,514' E

Trage ein
Insert

 ☆ Oc.R.6s11m9M 54° 18,787' N 013° 06,524' E

— — — — —

zwischen

between 54° 18,398' N 013° 06,514' E
54° 19,160' N 013° 06,534' E

(WSA Ostsee 132/22) 23/22

Beilagen/*Enclosures*

DE. BSH. Deckblätter zum Lfv.

DE. BSH. Corrections to the List of Lights

(BSH N2/22) 23/22

Teil 2/Part 2

Berichtigungen zu den Seebüchern/*Corrections to nautical publications*

(Gültig bis zur nächsten Ausgabe)

(Valid till next edition)

4001 Leuchtuerverzeichnis, südwestliche Ostsee 2022

Berichtigung als Beilage in der Mitte des Heftes

(BSH N2/22) 23/22

Teil 3/Part 3
Mitteilungen/*Notifications*

keine/*nil*

2119

0027-7444

 **HALTET DIE MEERE SAUBER
KEEP YOUR WATERWAYS CLEAN**

4001 Lfv. südwestliche Ostsee 2022

216900 C 2585.5	Stralsund Unterfeuer Pfahl, weiß/rot, horizontal gestreift (9 m)	54°18,79' N 013°06,52' E	Oc.R.6s (01,00)+05,00	11 m R 9 M <i>Gleichgängig</i> <i>Rcht-L. 180,9°</i>
(WSA Ostsee 132/22) 2022-23				
216901 C 2585.6	Stralsund Oberfeuer Gitterbake, weiß (21 m)	54°18,40' N 013°06,51' E	Oc.R.6s (01,00)+05,00	24 m R 10 M <i>Gleichgängig</i> <i>Rcht-L. 180,9°</i>
(WSA Ostsee 132/22) 2022-23				
