

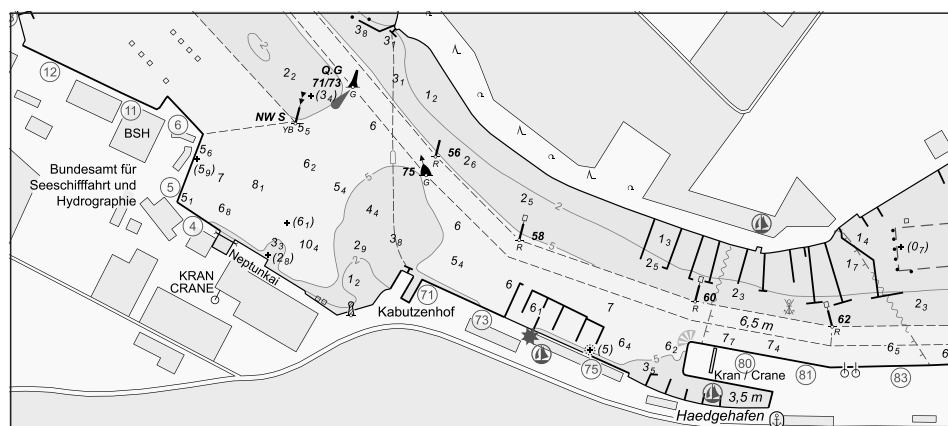
BUNDESAMT FÜR
SEESCHIFFFAHRT
UND
HYDROGRAPHIE

Nachrichten für Seefahrer

Notices to Mariners

Amtliche Veröffentlichungen für die Seeschifffahrt
Official Maritime Publication

14. April 2022 · 153. Jahrgang
14 April 2022 · Volume 153



Nfs 15/2022

Karten, Leuchtfeuerverzeichnisse, Seehandbücher usw. bitte sofort berichtigen

Geographische Länge bezogen auf den Nullmeridian.

Kurse und Peilungen rechtweisend in Graden von 000° bis 360°.

Sektorengrenzen der Feuer von See aus.

Tragweiten für 10 sm meteorologische Sichtweite; Sichtweiten für 5 m Augeshöhe.

Tiefenangaben und trockenfallende Höhen bezogen auf das Kartennull.

Andere Höhen bezogen auf kartenspezifische Höhenbezugsflächen.

Entfernungsangaben in metrischen Maßen sowie in Seemeilen (sm) und Kabellängen (kbl).

Zeichen und Abkürzungen in den deutschen Seekarten siehe Karte 1/INT 1.

Weitere Abkürzungen und Erklärungen in der „Jährlichen Beilage zu den Nachrichten für Seefahrer“ (NfS) sowie im „Handbuch für Brücke und Kartenhaus“.

Übersetzungen

Die bereitgestellten englischen Übersetzungen sind ein Service für die internationale Schifffahrt. Rechtsverbindlich ist der deutsche Text.

Freiwillige Mitarbeit

Jeder Hinweis zur Vervollständigung oder Berichtigung der nautischen Veröffentlichungen dient der Seeschifffahrt. Beiträge erbitten wir an das:

Bundesamt für Seeschifffahrt und Hydrographie

Neptunallee 5, 18057 Rostock

Telefon/*Telephone*

+49 (0) 3 81 45 63-5

(Vermittlung/*operator*)

Telefax

+49 (0) 3 81 45 63-9 48

(Vermittlung/*operator*)

E-Mail/*E-mail*

nfs@bsh.de

Internet

www.bsh.de

Die Inhalte dieses Werkes sind rechtlich geschützt. Die dadurch begründeten Rechte, insbesondere die der Übersetzung, des Nachdrucks, des Vortrags, der Entnahme von Abbildungen und Tabellen, der Verbreitung, der Mikroverfilmung oder der Vervielfältigung auf anderen Wegen und der Speicherung bleiben, auch bei nur auszugsweiser Verwertung, vorbehalten. Eine Vervielfältigung dieses Werkes oder von Teilen dieses Werkes ist auch im Einzelfall nur in den Grenzen der gesetzlichen Bestimmungen der Bundesrepublik Deutschland zulässig.

Verbindlicher Endpreis Monatsabonnement € 12,50 inkl. MwSt., Einzelheft € 4,00 inkl. MwSt. (zzgl. Postzustellgebühr)

(für den Europäischen Wirtschaftsraum gelten die Preise als „Unverbindliche Preisempfehlung“)

© Bundesamt für Seeschifffahrt und Hydrographie

Hamburg und Rostock 2022

www.bsh.de

ISSN-Nr. Druck 0027-7444

Digital 1437-4048

Charts, Lists of Lights, Sailing Directions etc. to be corrected immediately

Geographic longitude referred to Greenwich meridian.

True courses and bearings in degrees from 000° to 360°.

Sector limits of lights from seaward.

Luminous ranges at 10 nautical miles meteorological visibility, at 5 m height of eye.

Depths and drying heights referred to Chart Datum.

Other heights referred to chart specific height datum.

Distances in metric units, nautical miles, and cable lengths.

For symbols and abbreviations used in the German nautical charts, please refer to Karte 1/INT 1.

Additional abbreviations and explanations are provided in the enclosure to the "Annual enclosure to the Notices to Mariners" (NfS) and in the "Handbuch für Brücke und Kartenhaus".

Translations

The provided English translations are a service for the international shipping. The German text version prevails in any case.

Voluntary cooperation

Any information provided to supplement or correct nautical publications supports the safety of navigation. Such information should be sent to:

The contents of this publication are protected by copyright. All rights are reserved, specifically the rights of translation, reprinting, recitation, reuse of illustrations and tables, promulgation, reproduction on microfilm or in any other way, as well as the right of storage, either in whole or in part. Reproduction of this publication or parts of this publication is permitted only under the provisions of German law, also in individual cases.

Fixed price per month € 12.50 incl. VAT, single issue € 4.00 incl. VAT (plus postage)

(In the European Economic Area, the above prices are recommended prices)

© Federal Maritime and Hydrographic Agency

Hamburg and Rostock 2022

www.bsh.de

ISSN-Nr. Print 0027-7444

Digital 1437-4048

P- und T-Berichtigungen/P and T corrections

Nach den Nachrichten für Seefahrer Heft 01/2020 bis zum Heft 14/2022

According to the German Notices to Mariners (NfS) issue 01/2020 to issue 14/2022

Neuerscheinungen des BSH/New BSH publications

Bücher/Books: –

Karten/Charts: DE28/ INT 13601, 1210, 1230, 1240, 1830, 2230, 2342, 2610

Teil 1 – Berichtigungen zu den Karten/Part 1 – Corrections to charts**Nordsee/North Sea**

1000	1210	1230	1240	1830
------	------	------	------	------

Ostsee/Baltic Sea

DE28	T31	40	162	T2210	2342
28	33	T98	2180	2230	2610
T30	T36				

Teil 2 – Berichtigungen zu den Seebüchern/Part 2 – Corrections to nautical publications

keine/*nil*

Teil 3 – Mitteilungen/Part 3 – Notifications

- DE. Regional, Nord- und Ostsee. BSH. Bekanntmachungen. Änderung und Fortschreibung des Flächenentwicklungsplanes/*DE. North Sea and Baltic Sea region. BSH. Notifications. Process to amend and update the Site Development Plan*
- DE. GDWS. Stellenausschreibung/*DE. GDWS. Advertising of a post*

Beilagen/Enclosures

keine/*nil*

P- und T-Berichtigungen/*P and T corrections***Gültige P- und T-Berichtigungen**
vom 14. April 2022***P and T Corrections in force***
*dated 14 April 2022*Nach den Nachrichten für Seefahrer
Heft 01/2020 bis zum Heft 14/2022*According to the German Notices to Mariners (NfS)*
issue 01/2020 to issue 14/2022

Karten-Nr. <i>Chart No.</i>	NfS-Heft-Nr. <i>NfS issue No.</i>	Karten-Nr. <i>Chart No.</i>	NfS-Heft-Nr. <i>NfS issue No.</i>
T 30	2022: 14	T 98	2021: 39
T 31	2021: 38, 39 2022: 14	T 151	2020: 52–53 2021: 01, 17
T 36	2022: 14	T 1514	2020: 18 2021: 01, 52
T 40	2021: 17	T 2210	2022: 14
T 43	2021: 38	T 2220	2021: 38
T 51	2021: 44	T 2241	2021: 44

Teil 1/Part 1**Berichtigungen zu den Karten/*Corrections to charts*****Nordsee/*North Sea*****1000 S-lich OWP Deutsche Bucht. NW-lich OWP BARD Offshore 1**Letzte NfS:
12/22Trage ein
Insert

#

54° 15,21' N 005° 51,17' E
54° 32,53' N 005° 51,90' E
54° 26,89' N 005° 49,44' E
54° 27,80' N 005° 52,59' E

(WSA Elbe-Nordsee 81–84/22) 15/22

★ 1210 Ansteuerungen der Jade, Weser und ElbeLetzte NfS:
47/21NEUE AUSGABE/*NEW EDITION*

(BSH N2/22) 15/22

★ 1230 Mündungen der Jade und der Neuen Weser, Langeoog bis WangeroogeLetzte NfS:
12/22NEUE AUSGABE/*NEW EDITION*

(BSH N2/22) 15/22

★ 1240 Mündungen der Neuen Weser und der Alten Weser, innerer TeilLetzte NfS:
11/22NEUE AUSGABE/*NEW EDITION*

(BSH N2/22) 15/22

★ 1830 OWP Deutsche Bucht, OWP Veja Mate, OWP BARD Offshore 1Letzte NfS:
39/21NEUE AUSGABE/*NEW EDITION*

(BSH N2/22) 15/22

Ostsee/Baltic Sea**★ 28 Kalkgrund bis Schleimünde**

INT 13601
 Letzte NfS:
 44/21

EINGEZOGEN/*WITHDRAWN*
 Anmerkung: Ersetzt durch Karte DE28
Remark: Replaced by chart DE28

(BSH N2/22) 15/22

DE28 Kalkgrund to Schleimünde

INT 13601

NEUE KARTE/*NEW CHART*
 Berichtigung über den UKHO-Berichtigungsservice
 Erwerb über UKHO-Vertriebswege, www.ukho.gov.uk

Updates by UKHO chart correction service
Purchase through UKHO distribution channel, www.ukho.gov.uk

(BSH N2/22) 15/22

★ T 30 Fehmarnbelt

INT 1353
 Letzte NfS:
 14/22

Trage ein
 Insert



zwischen
between 54° 37,22' N 011° 20,29' E
 54° 37,08' N 011° 20,79' E
 54° 35,95' N 011° 19,86' E
 54° 36,09' N 011° 19,35' E
 54° 37,22' N 011° 20,29' E

Unverändert wie/*Unchanged as* 14/22 – T 30



zwischen
between 54° 34,48' N 011° 18,03' E
 54° 34,34' N 011° 18,53' E
 54° 33,92' N 011° 18,18' E
 54° 34,06' N 011° 17,68' E
 54° 34,48' N 011° 18,03' E

14/22 – T 30 aufgehoben/*cancelled*

(WSA Ostsee 93(P)/22) 15/22

★ T 31

INT 1357

Letzte NfS:

14/22

Trage ein

*Insert***Fehmarnbelt**

54° 37,22' N 011° 20,29' E
 54° 37,08' N 011° 20,79' E
 54° 35,95' N 011° 19,86' E
 54° 36,09' N 011° 19,35' E

und zwischen den Leuchttonnen
 and *between the light buoys*

in dem Gebiet

*OWA North**in the area*Unverändert wie/*Unchanged as* 14/22 – T 31

54° 34,48' N 011° 18,03' E
 54° 34,34' N 011° 18,53' E
 54° 33,92' N 011° 18,18' E
 54° 34,06' N 011° 17,68' E

und zwischen den Leuchttonnen
 and *between the light buoys*

in dem Gebiet

*OWA South**in the area*14/22 – T 31 aufgehoben/*cancelled*

(WSA Ostsee 93(P)/22) 15/22

★ 33

INT 13591

Letzte NfS:

45/21

Trage ein

*Insert***S-lich Bülk**

54° 27,1' N 010° 11,9' E

(WSA Ostsee 95/22) 15/22

★ T 36

Fehmarnbelt

INT 1352
 Letzte NfS:
 14/22

Trage ein
Insert



zwischen
between

54° 37,22' N 011° 20,29' E
 54° 37,08' N 011° 20,79' E
 54° 35,95' N 011° 19,86' E
 54° 36,09' N 011° 19,35' E
 54° 37,22' N 011° 20,29' E

Unverändert wie/*Unchanged as* 14/22 – T 36



zwischen
between

54° 34,48' N 011° 18,03' E
 54° 34,34' N 011° 18,53' E
 54° 33,92' N 011° 18,18' E
 54° 34,06' N 011° 17,68' E
 54° 34,48' N 011° 18,03' E

14/22 – T 36 aufgehoben/*cancelled*

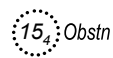
(WSA Ostsee 93(P)/22) 15/22

40

SO-lich Møn

INT 1201
 Letzte NfS:
 14/22

Streiche
Delete



54° 49,7' N 012° 44,3' E

(DK GST 12/147/22) 15/22

T 98

Åland

INT 120
 Letzte NfS:
 13/22

Füge hinzu
Add

(gelöscht/exting) bei
at Sälskär

60° 24,7' N 019° 35,6' E

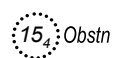
(FI 9/76(T)/22) 15/22

162

SO-lich Møn

INT 1342
 Letzte NfS:
 10/22

Streiche
Delete



54° 49,7' N 012° 44,3' E

Siehe/see 52/21 – 162

(DK GST 12/147/22) 15/22

★ 2180

Letzte NfS:
44/21

Trage ein
Insert

S-lich Bülk

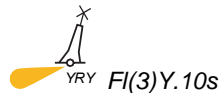
54° 27,1' N 010° 11,9' E

(WSA Ostsee 95/22) 15/22

★ T 2210

Letzte NfS:
14/22

Trage ein
Insert



Fehmarnbelt

54° 37,22' N 011° 20,29' E

54° 37,08' N 011° 20,79' E

54° 35,95' N 011° 19,86' E

54° 36,09' N 011° 19,35' E

und  zwischen den Leuchttönen
and  *between the light buoys*

in dem Gebiet

OWA North

in the area

Unverändert wie/*Unchanged as* 14/22 – T 2210





54° 34,48' N 011° 18,03' E

54° 34,34' N 011° 18,53' E

54° 33,92' N 011° 18,18' E

54° 34,06' N 011° 17,68' E

und  zwischen den Leuchttönen
and  *between the light buoys*

in dem Gebiet

OWA South

in the area

14/22 – T 2210 aufgehoben/*cancelled*

(WSA Ostsee 93(P)/22) 15/22

★ 2230

Letzte NfS:
52/21

Großenbrode bis Grömitz

NEUE AUSGABE/*NEW EDITION*

(BSH N2/22) 15/22

★ 2342 Strelasund und Häfen von StralsundNEUE KARTE/*NEW CHART*

(BSH N2/22) 15/22

★ 2610 OWP EnBW Baltic 1, OWP EnBW Baltic 2Letzte NfS:
13/20NEUE AUSGABE/*NEW EDITION*

(BSH N2/22) 15/22

Teil 2/Part 2

Berichtigungen zu den Seebüchern/*Corrections to nautical publications*

(Gültig bis zur nächsten Ausgabe)

(*Valid till next edition*)

keine/*nil*

Teil 3/Part 3 Mitteilungen/Notifications

- * DE. Regional, Nord- und Ostsee. BSH. Bekanntmachungen. Änderung und Fortschreibung des Flächenentwicklungsplanes

Bekanntmachung des Bundesamtes für Seeschifffahrt und Hydrographie (BSH)

- im Verfahren zur Änderung und Fortschreibung des Flächenentwicklungsplans gemäß § 8 des Gesetzes zur Entwicklung und Förderung der Windenergie auf See (WindSeeG) für die deutsche ausschließliche Wirtschaftszone (AWZ) in der Nordsee und in der Ostsee sowie
- Veröffentlichung eines erweiterten Vorentwurfs sowie von Stellungnahmen der Bundesnetzagentur und der Übertragungsnetzbetreiber

Das BSH hat die Einleitung des Verfahrens zur Änderung und Fortschreibung des Flächenentwicklungsplans am 17. Dezember 2021 bekanntgemacht.

Die Bundesnetzagentur hat dem BSH mit Schreiben vom 06. April 2022 eine Stellungnahme zur möglichen Umsetzung des am 06. April 2022 vom Bundeskabinett beschlossenen Entwurfs eines zweiten Gesetzes zur Änderung des Windenergie-auf-See-Gesetzes und anderer Vorschriften in Bezug auf die bis zum Jahr 2031 benötigten Netzverknüpfungspunkte zukommen lassen. Zudem haben die Übertragungsnetzbetreiber mit Schreiben vom 04. März 2022 und 21. März 2022 Stellungnahmen zu den jeweils diskutierten Planungsständen abgegeben.

Vor diesem Hintergrund hat das BSH einen **erweiterten Vorentwurf zur Änderung und Fortschreibung des Flächenentwicklungsplans** erstellt. Der erweiterte Vorentwurf und die Stellungnahmen von Bundesnetzagentur und Übertragungsnetzbetreibern sind auf der Internetseite des BSH abrufbar unter:

https://www.bsh.de/DE/THEMEN/Offshore/Meeresfachplanung/meeresfachplanung_node.html.

Es besteht für Behörden und die Öffentlichkeit die Gelegenheit, sich bis zum **05. Mai 2022** zu dem erweiterten Vorentwurf zu äußern. Aufgrund des Zeitrahmens für die Änderung und Fortschreibung des FEP ist die Frist zur Stellungnahme und Äußerung grundsätzlich **nicht** verlängerbar.

Es wird gebeten, die Stellungnahmen bzw. Äußerungen zu richten an:

**Bundesamt für Seeschifffahrt und Hydrographie
Abteilung O/O33 (Ordnung des Meeres)
Bernhard-Nocht-Str. 78
20359 Hamburg**

oder per E-Mail an EingangOdM@bsh.de.

- * DE. North Sea and Baltic Sea region. BSH. Notifications. Process to amend and update the Site Development Plan

Public announcement of the Federal Maritime and Hydrographic Agency (BSH)

- in the process to amend and update the Site Development Plan pursuant to Section 8 of the Act on the Development and Promotion of Wind Energy at Sea (WindSeeG) for the German Exclusive Economic Zone (EEZ) in the North Sea and Baltic Sea and
- publication of an extended preliminary draft and comments of the Federal Network Agency and the Transmission System Operators

The BSH announced the initiation of the procedure to amend and update the land development plan on 17 December 2021.

In a letter dated 06 April 2022, the Federal Network Agency sent the BSH a statement on the possible implementation of the draft of a second law amending the Wind Energy at Sea Act and other regulations, which was adopted by the Federal Cabinet on 06 April 2022 with regard to the grid connection points required by 2031. In addition, the transmission system operators submitted comments on the respective planning statuses discussed dated 04 March 2022 and 21 March 2022.

Against this background, the BSH has prepared an **extended preliminary draft for the amendment and update of the Site Development Plan**. The extended preliminary draft and the comments from the Federal Network Agency and the Transmission System Operators are available on the BSH website:

https://www.bsh.de/DE/THEMEN/Offshore/Meeresfachplanung/meeresfachplanung_node.html.

Public authorities and the public may comment on the extended preliminary draft by **05 May 2022**. Due to the time frame for the amendment and revision of the Site Development Plan and of the strategic environmental assessment, the time limit for issuing the statement is fixed and **cannot** be extended.

It is requested that the statements or comments will be sent to:

**Bundesamt für Seeschifffahrt und Hydrographie
Abteilung O/O33 (Ordnung des Meeres)
Bernhard-Nocht-Str. 78
20359 Hamburg**

or by email to EingangOdM@bsh.de.

Grundsätzlich werden alle im Verfahren eingereichten Stellungnahmen und Äußerungen auf der BSH-Internetseite veröffentlicht. Sollten Sie mit der vollständigen Veröffentlichung nicht einverstanden sein, reichen Sie bitte zusätzlich eine zur Veröffentlichung geeignete geschwärzte Fassung ein. Eine Liste aller abgegebenen Stellungnahmen und Äußerungen wird veröffentlicht.

Im Auftrag
Miriam Müller

Bundesamt für Seeschifffahrt und Hydrographie

Hamburg, 14. April 2022

Az.: 080001-5442/002

In principle, all statements and comments submitted in the proceedings will be published on the BSH website. If you do not consent to this complete publication, please additionally submit a redacted version suitable for publication. A list of all submitted comments and statements will be published.

*For the Federal Maritime and Hydrographic Agency
Miriam Müller*

Hamburg, 14 April 2022

File ref.: 080001-5442/002

(BSH O3/22) 15/22

2119

0027-7444



**HALTET DIE MEERE SAUBER
KEEP YOUR WATERWAYS CLEAN**

GENERALDIREKTION WASSERSTRASSEN UND SCHIFFFAHRT

Für die Lotsenbrüderschaft **Nord-Ostsee-Kanal I** werden **zum 1. Oktober 2022**

mehrere Seelotsenanwärterinnen und Seelotsenanwärter

zugelassen.

Neben deutschen Staatsangehörigen sind auch Staatsangehörige anderer Mitgliedstaaten der Europäischen Union bewerbungsfähig. Voraussetzungen für die Bewerbung sind:

- Besitz eines Befähigungszeugnisses ohne Einschränkung in den nautischen Befugnissen zum Kapitän für den Dienst auf anderen als Fischereifahrzeugen oder ein als gleichwertig anerkanntes Befähigungszeugnis eines Mitgliedstaates der Europäischen Union oder eines Vertragsstaates des Abkommens über den Europäischen Wirtschaftsraum;
- eine Seefahrtzeit von mindestens zwei Jahren innerhalb der letzten fünf Jahre nach dem Erwerb eines solchen Befähigungszeugnisses in einer dem Befähigungszeugnis entsprechend nautisch verantwortlichen Position (als Kapitän, Stellvertreter des Kapitäns oder als 1. Nautischer Offizier) ausweislich des Seefahrtbuches oder eines gleichwertigen amtlichen Dokuments;
- Bewerber müssen die deutsche Sprache in Wort und Schrift beherrschen und gute Kenntnisse in der englischen Sprache besitzen.

Bewerbungen mit

- ausgefülltem biografischen Fragebogen (Vordruck bitte bei Frau Tavanamehr, Tel.: +49 (0) 228 7090 4473 oder über E-Mail: silke.tavanamehr@wsv.bund.de anfordern) und Lichtbild,
- beglaubigten Ablichtungen des Befähigungszeugnisses und der Prüfungszeugnisse,
- schriftlicher Versicherung, dass keine, ggf. welche Vorstrafen vorliegen (kein polizeiliches Führungszeugnis),
- einem Nachweis über die bisher abgeleistete Seefahrtzeit und Bordstellungen nach Erwerb des Befähigungszeugnisses durch einen beglaubigten Auszug aus dem Seefahrtbuch oder eines gleichwertigen amtlichen Dokuments,
- einem Nachweis über Altersversorgung (Versicherungsverlauf der Knappschaft Bahn/See oder entsprechende Nachweise) und
- Dienstzeugnissen und Nachweisen über Weiterbildungsmaßnahmen

sind bis **zum 17. Mai 2022** an die

Generaldirektion Wasserstraßen und Schifffahrt
Kiellinie 247
24106 Kiel

zu richten.