

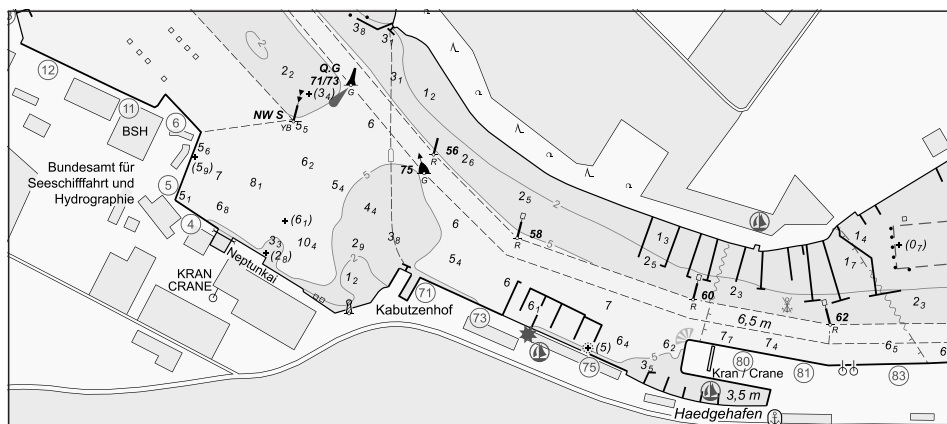


BUNDESAMT FÜR
SEESCHIFFFAHRT
UND
HYDROGRAPHIE

Nachrichten für Seefahrer *Notices to Mariners*

Amtliche Veröffentlichungen für die Seeschifffahrt
Official Maritime Publication

08. April 2022 · 153. Jahrgang
08 April 2022 · Volume 153



Nfs 14/2022

Karten, Leuchtfeuerverzeichnisse, Seehandbücher usw. bitte sofort berichtigen

Geographische Länge bezogen auf den Nullmeridian.

Kurse und Peilungen rechtweisend in Graden von 000° bis 360°.

Sektorengrenzen der Feuer von See aus.

Tragweiten für 10 sm meteorologische Sichtweite; Sichtweiten für 5 m Augeshöhe.

Tiefenangaben und trockenfallende Höhen bezogen auf das Kartennull.

Andere Höhen bezogen auf kartenspezifische Höhenbezugsflächen.

Entfernungsangaben in metrischen Maßen sowie in Seemeilen (sm) und Kabellängen (kbl).

Zeichen und Abkürzungen in den deutschen Seekarten siehe Karte 1/INT 1.

Weitere Abkürzungen und Erklärungen in der „Jährlichen Beilage zu den Nachrichten für Seefahrer“ (NfS) sowie im „Handbuch für Brücke und Kartenhaus“.

Übersetzungen

Die bereitgestellten englischen Übersetzungen sind ein Service für die internationale Schifffahrt. Rechtsverbindlich ist der deutsche Text.

Freiwillige Mitarbeit

Jeder Hinweis zur Vervollständigung oder Berichtigung der nautischen Veröffentlichungen dient der Seeschifffahrt. Beiträge erbitten wir an das:

Bundesamt für Seeschifffahrt und Hydrographie

Neptunallee 5, 18057 Rostock

Telefon/*Telephone*

+49 (0) 3 81 45 63-5

(Vermittlung/*operator*)

Telefax

+49 (0) 3 81 45 63-9 48

(Vermittlung/*operator*)

E-Mail/*E-mail*

nfs@bsh.de

Internet

www.bsh.de

Die Inhalte dieses Werkes sind rechtlich geschützt. Die dadurch begründeten Rechte, insbesondere die der Übersetzung, des Nachdrucks, des Vortrags, der Entnahme von Abbildungen und Tabellen, der Verbreitung, der Mikroverfilmung oder der Vervielfältigung auf anderen Wegen und der Speicherung bleiben, auch bei nur auszugsweiser Verwertung, vorbehalten. Eine Vervielfältigung dieses Werkes oder von Teilen dieses Werkes ist auch im Einzelfall nur in den Grenzen der gesetzlichen Bestimmungen der Bundesrepublik Deutschland zulässig.

Verbindlicher Endpreis Monatsabonnement € 12,50 inkl. MwSt., Einzelheft € 4,00 inkl. MwSt. (zzgl. Postzustellgebühr)

(für den Europäischen Wirtschaftsraum gelten die Preise als „Unverbindliche Preisempfehlung“)

© Bundesamt für Seeschifffahrt und Hydrographie

Hamburg und Rostock 2022

www.bsh.de

ISSN-Nr. Druck 0027-7444

Digital 1437-4048

Charts, Lists of Lights, Sailing Directions etc. to be corrected immediately

Geographic longitude referred to Greenwich meridian.

True courses and bearings in degrees from 000° to 360°.

Sector limits of lights from seaward.

Luminous ranges at 10 nautical miles meteorological visibility, at 5 m height of eye.

Depths and drying heights referred to Chart Datum.

Other heights referred to chart specific height datum.

Distances in metric units, nautical miles, and cable lengths.

For symbols and abbreviations used in the German nautical charts, please refer to Karte 1/INT 1.

Additional abbreviations and explanations are provided in the enclosure to the "Annual enclosure to the Notices to Mariners" (NfS) and in the "Handbuch für Brücke und Kartenhaus".

Translations

The provided English translations are a service for the international shipping. The German text version prevails in any case.

Voluntary cooperation

Any information provided to supplement or correct nautical publications supports the safety of navigation. Such information should be sent to:

The contents of this publication are protected by copyright. All rights are reserved, specifically the rights of translation, reprinting, recitation, reuse of illustrations and tables, promulgation, reproduction on microfilm or in any other way, as well as the right of storage, either in whole or in part. Reproduction of this publication or parts of this publication is permitted only under the provisions of German law, also in individual cases.

Fixed price per month € 12.50 incl. VAT, single issue € 4.00 incl. VAT (plus postage)

(In the European Economic Area, the above prices are recommended prices)

© Federal Maritime and Hydrographic Agency

Hamburg and Rostock 2022

www.bsh.de

ISSN-Nr. Print 0027-7444

Digital 1437-4048

P- und T-Berichtigungen/P and T corrections

Nach den Nachrichten für Seefahrer Heft 01/2020 bis zum Heft 13/2022

According to the German Notices to Mariners (NfS) issue 01/2020 to issue 13/2022

Neuerscheinungen des BSH/New BSH publications

Bücher/Books: –

Karten/Charts: DE26/INT 13600, 64/INT 1304

Teil 1 – Berichtigungen zu den Karten/Part 1 – Corrections to charts**Nordsee/North Sea**

1510	1530	1620	1711
------	------	------	------

Ostsee/Baltic Sea

DE26	T30	T36	64	T151	T2210
26	T31	40	151		

Teil 2 – Berichtigungen zu den Seebüchern/Part 2 – Corrections to nautical publications

20031 Ostsee-Handbuch, südwestlicher Teil 2021

20061 Nordsee-Handbuch, südöstlicher Teil 2020

Teil 3 – Mitteilungen/Part 3 – Notifications

- DE. GDWS. Stellenausschreibung/DE. GDWS. Advertising of a post

Beilagen/Enclosures

keine/*nil*

P- und T-Berichtigungen/*P and T corrections***Gültige P- und T-Berichtigungen**
vom 08. April 2022***P and T Corrections in force***
*dated 08 April 2022*Nach den Nachrichten für Seefahrer
Heft 01/2020 bis zum Heft 13/2022*According to the German Notices to Mariners (NfS)*
issue 01/2020 to issue 13/2022

Karten-Nr. <i>Chart No.</i>	NfS-Heft-Nr. <i>NfS issue No.</i>	Karten-Nr. <i>Chart No.</i>	NfS-Heft-Nr. <i>NfS issue No.</i>
T 30	2022: 13	T 98	2021: 39
T 31	2021: 38, 39 2022: 13	T 151	2020: 04, 52–53 2021: 01, 17
T 36	2022: 13	T 1514	2020: 18 2021: 01, 52
T 40	2021: 17	T 2210	2022: 13
T 43	2021: 38	T 2220	2021: 38
T 51	2021: 44	T 2241	2021: 44

Teil 1/Part 1**Berichtigungen zu den Karten/*Corrections to charts*****Nordsee/North Sea****★ 1510****Kaiserbalje**

Letzte NfS:

12/22

Trage ein

Insert

K 8

53° 37,37' N 008° 12,58' E



K 10

53° 37,53' N 008° 13,32' E



K 12

und streiche bisherige
and delete former

K 8

dicht dabei
close by

53° 37,95' N 008° 14,99' E

(WSA Weser-Jade-Nordsee 25/22) 14/22

★ 1530**Kaiserbalje**

Letzte NfS:

47/21

Trage ein

Insert

K 8

53° 37,37' N 008° 12,58' E



K 10

53° 37,53' N 008° 13,32' E



K 12

und streiche bisherige
and delete former

K 8

dicht dabei
close by

53° 37,95' N 008° 14,99' E

(WSA Weser-Jade-Nordsee 25/22) 14/22

★ 1620**S-lich Nordwest-Reede**

Letzte NfS:

10/22

Trage ein

Insert

53° 52,39' N 009° 05,55' E

(WSA Elbe-Nordsee, Survey 82854/22) 14/22

★ 1711

S-lich Nordwest Reede

Letzte NfS:

06/22

Trage ein
Insert

11 ₈	und streiche <i>and delete</i>	12 ₂	dicht dabei <i>close by</i>	53° 52,282' N 009° 05,038' E
13 ₂	und streiche <i>and delete</i>	14 ₉	dicht dabei <i>close by</i>	53° 52,357' N 009° 05,271' E
8 ₉ ₀	und streiche <i>and delete</i>	12 ₄	dicht dabei <i>close by</i>	53° 52,354' N 009° 05,431' E
8 ₆ ₀	und streiche <i>and delete</i>	10 ₉	dicht W-lich <i>close W</i>	53° 52,385' N 009° 05,547' E
12 ₇				53° 52,432' N 009° 05,552' E

(WSA Elbe-Nordsee, Survey 82854/22) 14/22

Ostsee/Baltic Sea

★ 26

INT 13600

Letzte NfS:

30-31/21

Flensburger FördeEINGEZOGEN/*WITHDRAWN*

Anmerkung: Ersetzt durch Karte DE26

Remark: Replaced by chart DE26

(BSH N2/22) 14/22

DE26

INT 13600

Flensburger Förde (Flensborg Fjord)NEUE KARTE/*NEW CHART*

Berichtigung über den UKHO-Berichtigungsservice

Erwerb über UKHO-Vertriebswege, www.ukho.gov.uk*Updates by UKHO chart correction service**Purchase through UKHO distribution channel, www.ukho.gov.uk*

(BSH N2/22) 14/22

★ T 30

INT 1353

Letzte NfS:

13/22

Trage ein

*Insert***Fehmarnbelt***betont/buoyed*

zwischen

between

54° 37,22' N 011° 20,29' E

54° 37,08' N 011° 20,79' E

54° 35,95' N 011° 19,86' E

54° 36,09' N 011° 19,35' E

54° 37,22' N 011° 20,29' E

Unverändert wie/*Unchanged as* 13/22 – T 30*betont/buoyed*

zwischen

between

54° 32,96' N 011° 16,78' E

54° 32,82' N 011° 17,28' E

54° 32,50' N 011° 17,01' E

54° 32,65' N 011° 16,51' E

54° 32,96' N 011° 16,78' E

13/22 – T 30 aufgehoben/*cancelled*

(WSA Ostsee 79(P)/22) 14/22

★ T 31

INT 1357

Letzte NfS:

13/22

Trage ein

Insert

Fehmarnbelt



54° 37,22' N 011° 20,29' E
 54° 37,08' N 011° 20,79' E
 54° 35,95' N 011° 19,86' E
 54° 36,09' N 011° 19,35' E

und zwischen den Leuchttönen
 and *between the light buoys*

in dem Gebiet
OWA North *in the area*

Unverändert wie/*Unchanged as 13/22 – T 31*

54° 32,96' N 011° 16,78' E
 54° 32,82' N 011° 17,28' E
 54° 32,50' N 011° 17,01' E
 54° 32,65' N 011° 16,51' E

und zwischen den Leuchttönen
 and *between the light buoys*

in dem Gebiet
OWA South *in the area*

13/22 – T 31 aufgehoben/*cancelled*

(WSA Ostsee 79(P)/22) 14/22

★ T 36

INT 1352

Letzte NfS:

13/22

Trage ein

Insert

Fehmarnbelt



zwischen
between 54° 37,22' N 011° 20,29' E
 54° 37,08' N 011° 20,79' E
 54° 35,95' N 011° 19,86' E
 54° 36,09' N 011° 19,35' E
 54° 37,22' N 011° 20,29' E

Unverändert wie/*Unchanged as 13/22 – T 36*

zwischen
between 54° 32,96' N 011° 16,78' E
 54° 32,82' N 011° 17,28' E
 54° 32,50' N 011° 17,01' E
 54° 32,65' N 011° 16,51' E
 54° 32,96' N 011° 16,78' E

13/22 – T 36 aufgehoben/*cancelled*

(WSA Ostsee 79(P)/22) 14/22

40**NW-lich Dziwnów. O-lich TSS in Bornholmsgat**

INT 1201

Letzte NfS:

10/22

Trage ein

Insert+ (10_ε)

54° 05,51' N 014° 40,09' E

++

55° 02,00' N 014° 25,97' E

(PL 12/131/22; DK GST 11/141/22) 14/22

★ 64**Fehmarnbelt bis Sund**

INT 1304

Letzte NfS:

08/22

NEUE AUSGABE/*NEW EDITION*

(BSH N2/22) 14/22

151**NW-lich Dziwnów**

Letzte NfS:

06/22

Trage ein

Insert# (10₁)

54° 06,95' N 014° 34,27' E

(11₈)

54° 06,84' N 014° 32,64' E

+ (10_ε)

54° 05,51' N 014° 40,09' E


(PL 12/131/22) 14/22

T 151**N-lich Mrzeżyno**

Letzte NfS:

06/22

Streiche

Delete

 FI(5)Y.20s
 IMGW-METEO 1
 ODAS

54° 33,5' N 015° 14,9' E

04/20 – T 151 aufgehoben/*cancelled*

(PL 12/129(T)/22) 14/22

★ T 2210


Letzte NfS:
13/22

Trage ein
Insert

Fehmarnbelt



54° 37,22' N 011° 20,29' E
54° 37,08' N 011° 20,79' E
54° 35,95' N 011° 19,86' E
54° 36,09' N 011° 19,35' E


und  zwischen den Leuchttönen
and between the light buoys

OWA North in dem Gebiet
in the area

Unverändert wie/*Unchanged as* 13/22 – T 2210



54° 32,96' N 011° 16,78' E
54° 32,82' N 011° 17,28' E
54° 32,50' N 011° 17,01' E
54° 32,65' N 011° 16,51' E

und  zwischen den Leuchttönen
and between the light buoys

OWA South in dem Gebiet
in the area

13/22 – T 2210 aufgehoben/*cancelled*

(WSA Ostsee 79(P)/22) 14/22

Teil 2/Part 2**Berichtigungen zu den Seebüchern/*Corrections to nautical publications***

(Gültig bis zur nächsten Ausgabe)
(Valid till next edition)

20031 Ostsee-Handbuch, südwestlicher Teil 2021

S. 135 Engstellen. Klappbrücke Lindaunis, ersetze alle Angaben durch:

Klappbrücke Lindaunis

Abmessungen der Durchfahrt

Breite zwischen den Leitwerken 10,45 m

Höhe 3,85 m im geschlossenen Zustand

Öffnungszeiten

Bekanntmachung in den BfS

Sonderöffnungen bei Bedarf nach frühzeitiger Anmeldung möglich

(WSA Ostsee 70/22) 14/22

S. 148 Fahrwasser. Vorschriften, füge hinzu:

Schlepperannahmepflicht

von der Grenze der Zufahrt bis in die Schleusen Brunsbüttel

für Fahrzeuge ab 8 m Tiefgang bei Windstärke ab 8 Bft

für Fahrzeuge ab 8,5 m Tiefgang bei Windstärke ab 6 Bft, sowie für solche, die schwer manövrierbar sind

von der Grenze der Zufahrt bis in die Schleusen Kiel-Holtenau

für Fahrzeuge der Verkehrsgruppe 4 und darüber bei Winden aus nordöstlicher bis östlicher Richtung ab Windstärke 6 Bft und für solche, die schwer manövrierbar sind

(WSA Nord-Ostsee-Kanal 16/22) 14/22

S. 148 Fahrwasser. Nord-Ostsee-Kanal. Vorschriften (Auszüge), füge hinzu:

Schlepperannahmepflicht

für Fahrzeuge der Verkehrsgruppe 6 ab Windstärke 6 Bft, sowie für solche, die schwer manövrierbar sind

(WSA Nord-Ostsee-Kanal 16/22) 14/22

S. 192 Fahrwasser. Unter Abschnitt Hafenzufahrt füge neuen Abschnitt Zufahrt Alter Strom hinzu:

Zufahrt Alter Strom

maximale Fahrzeugabmessungen

Tiefgang 2,5 m

Einschränkungen

Sandablagerungen im westlichen Bereich

(WSA Ostsee 86/22) 14/22

20061 Nordsee-Handbuch, südöstlicher Teil 2020**S. 210 Fahrwasser. Vorschriften**, füge hinzu:

Schlepperannahmepflicht

von der Grenze der Zufahrt bis in die Schleusen Brunsbüttel

für Fahrzeuge ab 8 m Tiefgang bei Windstärke ab 8 Bft

für Fahrzeuge ab 8,5 m Tiefgang bei Windstärke ab 6 Bft, sowie für solche, die schwer manövrierbar sind

von der Grenze der Zufahrt bis in die Schleusen Kiel-Holtenau

für Fahrzeuge der Verkehrsgruppe 4 und darüber bei Winden aus nordöstlicher bis östlicher Richtung ab Windstärke 6 Bft und für solche, die schwer manövrierbar sind

(WSA Nord-Ostsee-Kanal 16/22) 14/22

S. 210 Fahrwasser. Nord-Ostsee-Kanal. Vorschriften (Auszüge), füge hinzu:

Schlepperannahmepflicht

für Fahrzeuge der Verkehrsgruppe 6 ab Windstärke 6 Bft, sowie für solche, die schwer manövrierbar sind

(WSA Nord-Ostsee-Kanal 16/22) 14/22

Teil 3/Part 3
Mitteilungen/*Notifications*

DE. GDWS. Stellenausschreibung

DE. GDWS. Advertising of a post

(GDWS/22) 14/22

2119

0027-7444



**HALTET DIE MEERE SAUBER
KEEP YOUR WATERWAYS CLEAN**

GENERALDIREKTION WASSERSTRASSEN UND SCHIFFFAHRT

Für die Lotsenbrüderschaft **Nord-Ostsee-Kanal II/Kiel/Lübeck/Flensburg** werden zum **1. November 2022**

mehrere Seelotsenanwärterinnen und Seelotsenanwärter

zugelassen.

Neben deutschen Staatsangehörigen sind auch Staatsangehörige anderer Mitgliedstaaten der Europäischen Union bewerbungsfähig. Voraussetzungen für die Bewerbung sind:

- Besitz eines Befähigungszeugnisses ohne Einschränkung in den nautischen Befugnissen zum Kapitän für den Dienst auf anderen als Fischereifahrzeugen oder ein als gleichwertig anerkanntes Befähigungszeugnis eines Mitgliedstaates der Europäischen Union oder eines Vertragsstaates des Abkommens über den Europäischen Wirtschaftsraum;
- eine Seefahrtzeit von mindestens zwei Jahren innerhalb der letzten fünf Jahre nach dem Erwerb eines solchen Befähigungszeugnisses in einer dem Befähigungszeugnis entsprechend nautisch verantwortlichen Position (als Kapitän, Stellvertreter des Kapitäns oder als 1. Nautischer Offizier) ausweislich des Seefahrtbuches oder eines gleichwertigen amtlichen Dokuments;
- Bewerber müssen die deutsche Sprache in Wort und Schrift beherrschen und gute Kenntnisse in der englischen Sprache besitzen.

Bewerbungen mit

- ausgefülltem biografischen Fragebogen (Vordruck bitte bei Frau Tavanamehr, Tel.: +49 (0) 228 7090 4473 oder über E-Mail: silke.tavanamehr@wsv.bund.de anfordern) und Lichtbild,
- beglaubigten Ablichtungen des Befähigungszeugnisses und der Prüfungszeugnisse,
- schriftlicher Versicherung, dass keine, ggf. welche Vorstrafen vorliegen (kein polizeiliches Führungszeugnis),
- einem Nachweis über die bisher abgeleistete Seefahrtzeit und Bordstellungen nach Erwerb des Befähigungszeugnisses durch einen beglaubigten Auszug aus dem Seefahrtbuch oder eines gleichwertigen amtlichen Dokuments,
- einem Nachweis über Altersversorgung (Versicherungsverlauf der Knappschaft Bahn/See oder entsprechende Nachweise) und
- Dienstzeugnissen und Nachweisen über Weiterbildungsmaßnahmen

sind bis **zum 10. Mai 2022** an die

Generaldirektion Wasserstraßen und Schifffahrt
Kiellinie 247
24106 Kiel

zu richten.