



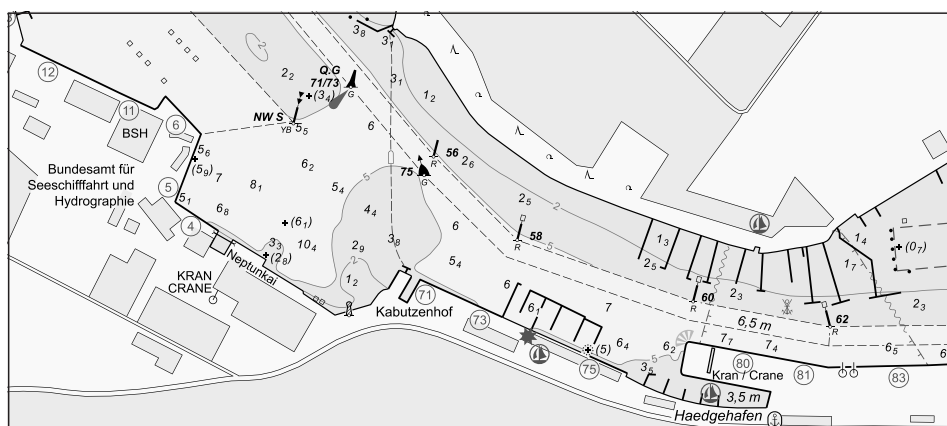
BUNDESAMT FÜR  
SEESCHIFFFAHRT  
UND  
HYDROGRAPHIE

# Nachrichten für Seefahrer

## Notices to Mariners

Amtliche Veröffentlichungen für die Seeschifffahrt  
*Official Maritime Publication*

04. März 2022 · 153. Jahrgang  
*04 March 2022 · Volume 153*



NfS 09/2022

## **Karten, Leuchtfeuerverzeichnisse, Seehandbücher usw. bitte sofort berichtigen**

Geographische Länge bezogen auf den Nullmeridian.

Kurse und Peilungen rechtweisend in Graden von 000° bis 360°.

Sektorengrenzen der Feuer von See aus.

Tragweiten für 10 sm meteorologische Sichtweite; Sichtweiten für 5 m Augeshöhe.

Tiefenangaben und trockenfallende Höhen bezogen auf das Kartennull.

Andere Höhen bezogen auf kartenspezifische Höhenbezugsflächen.

Entfernungsangaben in metrischen Maßen sowie in Seemeilen (sm) und Kabellängen (kbl).

Zeichen und Abkürzungen in den deutschen Seekarten siehe Karte 1/INT 1.

Weitere Abkürzungen und Erklärungen in der „Jährlichen Beilage zu den Nachrichten für Seefahrer“ (NfS) sowie im „Handbuch für Brücke und Kartenhaus“.

## **Übersetzungen**

Die bereitgestellten englischen Übersetzungen sind ein Service für die internationale Schifffahrt. Rechtsverbindlich ist der deutsche Text.

## **Freiwillige Mitarbeit**

Jeder Hinweis zur Vervollständigung oder Berichtigung der nautischen Veröffentlichungen dient der Seeschifffahrt. Beiträge erbitten wir an das:

Bundesamt für Seeschifffahrt und Hydrographie  
Neptunallee 5, 18057 Rostock  
Telefon/*Telephone* +49 (0) 3 81 45 63-5 (Vermittlung/*operator*)  
Telefax +49 (0) 3 81 45 63-9 48 (Vermittlung/*operator*)  
E-Mail/*E-mail* nfs@bsh.de  
Internet www.bsh.de

Die Inhalte dieses Werkes sind rechtlich geschützt. Die dadurch begründeten Rechte, insbesondere die der Übersetzung, des Nachdrucks, des Vortrags, der Entnahme von Abbildungen und Tabellen, der Verbreitung, der Mikroverfilmung oder der Vervielfältigung auf anderen Wegen und der Speicherung bleiben, auch bei nur auszugsweiser Verwertung, vorbehalten. Eine Vervielfältigung dieses Werkes oder von Teilen dieses Werkes ist auch im Einzelfall nur in den Grenzen der gesetzlichen Bestimmungen der Bundesrepublik Deutschland zulässig.

Verbindlicher Endpreis Monatsabonnement € 12,50 inkl. MwSt., Einzelheft € 4,00 inkl. MwSt. (zzgl. Postzustellgebühr)

(für den Europäischen Wirtschaftsraum gelten die Preise als „Unverbindliche Preisempfehlung“)

© Bundesamt für Seeschifffahrt und Hydrographie  
Hamburg und Rostock 2022  
www.bsh.de

ISSN-Nr. Druck 0027-7444  
Digital 1437-4048

## **Charts, Lists of Lights, Sailing Directions etc. to be corrected immediately**

*Geographic longitude referred to Greenwich meridian.*

*True courses and bearings in degrees from 000° to 360°.*

*Sector limits of lights from seaward.*

*Luminous ranges at 10 nautical miles meteorological visibility, at 5 m height of eye.*

*Depths and drying heights referred to Chart Datum.*

*Other heights referred to chart specific height datum.*

*Distances in metric units, nautical miles, and cable lengths.*

*For symbols and abbreviations used in the German nautical charts, please refer to Karte 1/INT 1.*

*Additional abbreviations and explanations are provided in the enclosure to the “Annual enclosure to the Notices to Mariners” (NfS) and in the “Handbuch für Brücke und Kartenhaus”.*

## **Translations**

*The provided English translations are a service for the international shipping. The German text version prevails in any case.*

## **Voluntary cooperation**

*Any information provided to supplement or correct nautical publications supports the safety of navigation. Such information should be sent to:*

*The contents of this publication are protected by copyright. All rights are reserved, specifically the rights of translation, reprinting, recitation, reuse of illustrations and tables, promulgation, reproduction on microfilm or in any other way, as well as the right of storage, either in whole or in part. Reproduction of this publication or parts of this publication is permitted only under the provisions of German law, also in individual cases.*

*Fixed price per month € 12.50 incl. VAT, single issue € 4.00 incl. VAT (plus postage)*

*(In the European Economic Area, the above prices are recommended prices)*

© Federal Maritime and Hydrographic Agency  
Hamburg and Rostock 2022  
www.bsh.de

ISSN-Nr. Print 0027-7444  
Digital 1437-4048

**P- und T-Berichtigungen/P and T corrections**

Nach den Nachrichten für Seefahrer Heft 01/2020 bis zum Heft 08/2022

*According to the German Notices to Mariners (NfS) issue 01/2020 to issue 08/2022*

**Neuerscheinungen des BSH/New BSH publications**

Bücher/Books: –

Karten/Charts: 2130

**Teil 1 – Berichtigungen zu den Karten/Part 1 – Corrections to charts****Nordsee/North Sea**

1160	1170	1240	1661
------	------	------	------

**Ostsee/Baltic Sea**

T30	T31	T36	1519	2130	T2210
-----	-----	-----	------	------	-------

**Teil 2 – Berichtigungen zu den Seebüchern/Part 2 – Corrections to nautical publications**

4001 Leuchtfeuerverzeichnis, südwestliche Ostsee 2022

4003 Leuchtfeuerverzeichnis, südöstliche Nordsee 2022

**Teil 3 – Mitteilungen/Part 3 – Notifications**

- DE. BMI. Bekanntmachungen. Allgemeine Sicherheitslage und politische Situation in der Ukraine/DE. BMI. *Notifications. General security situation and political conditions in Ukraine*
- DE. GDWS. Stellenausschreibung/DE. GDWS. *Advertising of a post*

**Beilagen/Enclosures**

- DE. BSH. Deckblätter zum Lfv./DE. BSH. *Corrections to the List of Lights*

**P- und T-Berichtigungen/*P and T corrections*****Gültige P- und T-Berichtigungen**  
vom 04. März 2022***P and T Corrections in force***  
*dated 04 March 2022*Nach den Nachrichten für Seefahrer  
Heft 01/2020 bis zum Heft 08/2022*According to the German Notices to Mariners (NfS)*  
*issue 01/2020 to issue 08/2022*

Karten-Nr. <i>Chart No.</i>	NfS-Heft-Nr. <i>NfS issue No.</i>	Karten-Nr. <i>Chart No.</i>	NfS-Heft-Nr. <i>NfS issue No.</i>
T 30	2022: 04	T 151	2020: 04, 52–53
T 31	2021: 38, 39 2022: 04	T 1514	2021: 01, 17 2020: 18 2021: 01, 52
T 36	2022: 04	T 1620	2021: 42
T 40	2021: 17	T 2210	2022: 04
T 43	2021: 38	T 2220	2021: 38
T 51	2021: 44	T 2241	2021: 44
T 98	2021: 19, 39		

**Teil 1/Part 1****Berichtigungen zu den Karten/*Corrections to charts*****Nordsee/North Sea**

★ 1160

**Dovetief**

Letzte NfS:

04/22

Trage ein  
*Insert*und streiche  
*and delete*2<sub>2</sub>dicht W-lich  
*close W*

53° 43,58' N 007° 10,78' E

(WSA Ems-Nordsee, Survey 82319/22) 09/22

★ 1170

**Dovetief**

Letzte NfS:

04/22

Trage ein  
*Insert*und streiche  
*and delete*2<sub>2</sub>dicht SW-lich  
*close SW*

53° 43,58' N 007° 10,78' E

(WSA Ems-Nordsee, Survey 82319/22) 09/22

★ 1240

**Tegeler Rinne**

Letzte NfS:

06/22

Trage ein  
*Insert*

W 14/R 2

53° 49,26' N 008° 13,84' E

(WSA Weser-Jade-Nordsee 16/22) 09/22

★ 1661

**Nienstedten**

Letzte NfS:

06/22

Streiche  
*Delete*

F.Y.7m4M

★ Recording Station

53° 32,9' N 009° 50,8' E

(HPA 1/22) 09/22

**Ostsee/Baltic Sea****★ T 30**

INT 1353

Letzte NfS:

08/22

Trage ein

*Insert***Fehmarnbelt***betont/buoyed*  


zwischen

*between*

54° 37,22' N 011° 20,29' E

54° 37,08' N 011° 20,79' E

54° 35,95' N 011° 19,86' E

54° 36,09' N 011° 19,35' E

54° 37,22' N 011° 20,29' E

*betont/buoyed*  


zwischen

*between*

54° 32,65' N 011° 16,51' E

54° 32,51' N 011° 17,01' E

54° 32,19' N 011° 16,73' E

54° 32,34' N 011° 16,24' E

54° 32,65' N 011° 16,51' E

04/22 – T 30 aufgehoben/*cancelled*

(WSA Ostsee 37(P)/22; DK DMA 6/92(P)/22) 09/22

**★ T 31**

INT 1357

Letzte NfS:

08/22

Trage ein

*Insert***Fehmarnbelt** *FI(3)Y.10s*

54° 37,22' N 011° 20,29' E

54° 37,08' N 011° 20,79' E

54° 35,95' N 011° 19,86' E

54° 36,09' N 011° 19,35' E

und

*and*

zwischen den Leuchttönen

*between the light buoys*

in dem Gebiet

*in the area**OWA North* *FI(2+1)Y.15s*

54° 32,65' N 011° 16,51' E

54° 32,51' N 011° 17,01' E

54° 32,19' N 011° 16,73' E

54° 32,34' N 011° 16,24' E

und

*and*

zwischen den Leuchttönen

*between the light buoys*

in dem Gebiet

*in the area**OWA South*04/22 – T 31 aufgehoben/*cancelled*

(WSA Ostsee 37(P)/22; DK DMA 6/92(P)/22) 09/22

## ★ T 36

INT 1352

Letzte NfS:

08/22

Trage ein

*Insert*

## Fehmarnbelt

*betont/buoyed*

zwischen

*between*

54° 37,22' N 011° 20,29' E

54° 37,08' N 011° 20,79' E

54° 35,95' N 011° 19,86' E

54° 36,09' N 011° 19,35' E

54° 37,22' N 011° 20,29' E

*betont/buoyed*

zwischen

*between*

54° 32,65' N 011° 16,51' E

54° 32,51' N 011° 17,01' E

54° 32,19' N 011° 16,73' E

54° 32,34' N 011° 16,24' E

54° 32,65' N 011° 16,51' E

04/22 – T 36 aufgehoben/*cancelled*

(WSA Ostsee 37(P)/22; DK DMA 6/92(P)/22) 09/22

## 1519

INT 12992

Letzte NfS:

51/21

Streiche

*Delete*

## Wolin



★ Iso.R.2s

53° 54,30' N 014° 15,85' E

53° 54,27' N 014° 15,74' E

53° 54,20' N 014° 15,60' E

(PL 7/51/22) 09/22

## ★ 2130

Letzte NfS:

44/21

## Ansteuerung der Flensburger Förde

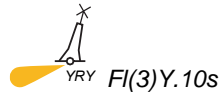
NEUE AUSGABE/*NEW EDITION*

(BSH N2/22) 09/22


## ★ T 2210

Letzte NfS:  
08/22

Trage ein  
*Insert*

**Fehmarnbelt**


54° 37,22' N 011° 20,29' E  
54° 37,08' N 011° 20,79' E  
54° 35,95' N 011° 19,86' E  
54° 36,09' N 011° 19,35' E

und  
and  zwischen den Leuchttönen  
*between the light buoys*

*OWA North* in dem Gebiet  
*in the area*



54° 32,65' N 011° 16,51' E  
54° 32,51' N 011° 17,01' E  
54° 32,19' N 011° 16,73' E  
54° 32,34' N 011° 16,24' E

und  
and  zwischen den Leuchttönen  
*between the light buoys*

*OWA South* in dem Gebiet  
*in the area*

04/22 – T 2210 aufgehoben/*cancelled*

(WSA Ostsee 37(P)/22; DK DMA 6/92(P)/22) 09/22



**Beilagen/*Enclosures***

DE. BSH. Deckblätter zum Lfv.

*DE. BSH. Corrections to the List of Lights*

(BSH N2/22) 09/22



**Teil 2/Part 2**

**Berichtigungen zu den Seebüchern/*Corrections to nautical publications***

(Gültig bis zur nächsten Ausgabe)  
(*Valid till next edition*)

**4001 Leuchtuerverzeichnis, südwestliche Ostsee 2022**

Berichtigung als Beilage in der Mitte des Heftes

(BSH N2/22) 09/22

**4003 Leuchtuerverzeichnis, südöstliche Nordsee 2022**

Berichtigung als Beilage in der Mitte des Heftes

(BSH N2/22) 09/22



### Teil 3/Part 3 Mitteilungen/Notifications

★ **DE. BMI. Bekanntmachungen. Allgemeine Sicherheitslage und politische Situation in der Ukraine**

#### 1. Sachverhalt

Aufgrund des andauernden Konflikts im ukrainisch-russischen Grenzgebiet sind die allgemeine Sicherheitslage und politische Situation in der Ukraine von einer hohen Dynamik gekennzeichnet, deren weitere Entwicklungen, auch mit ihren Auswirkungen, derzeit nicht verlässlich prognostizierbar sind.

Wenngleich die zivile internationale Schifffahrt bislang von dem Konflikt nicht betroffen war, ist je nach Lageentwicklung nicht auszuschließen, dass die Auseinandersetzungen zukünftig auch Auswirkungen auf die Seegebiete Schwarzes Meer, Asowsches Meer und die Meerenge von Kertsch haben könnten. Für den o.a. Seeraum besteht demnach das erhöhte Risiko sicherheitsrelevanter Ereignisse.

#### 2. Modifizierung der festgelegten Gefahrenstufe

Vor diesem Hintergrund wird im Benehmen mit dem Bundesministerium für Digitales und Verkehr für deutschflaggige Schiffe ab sofort bis auf Weiteres die SOLAS-Gefahrenstufe 2 (zwei) für das folgende Seegebiet festgelegt:

Schwarzes Meer  
Asowsches Meer  
Meerenge von Kertsch

#### 3. Hinweise und Verhaltensempfehlungen

Gemäß VO (EG) 725/2004 (ISPS Code) werden deutschflaggige Schiffe im betreffenden Seeraum gebeten, Eigensicherungsmaßnahmen entsprechend der SOLAS Gefahrenstufe 2 einzuhalten.

★ **DE. BMI. Notifications. General security situation and political conditions in Ukraine**

#### 1. Background

*Due to the ongoing conflict in the Russian – Ukrainian border area, the general security situation and political conditions in Ukraine are subject to rapid change. Future developments and their impacts are currently impossible to predict with any certainty.*

*Although international civil shipping has so far remained unaffected, the conflict could also affect the sea areas Black Sea, Sea of Asov and Kerch Strait in future, depending on how the situation develops. These sea areas therefore face an increased risk of security incidents.*

#### 2. Modification of the security level

*With this in mind and in consultation with the Federal Ministry for Digital and Transport, the security level for German-flagged vessels has been set, with immediate effect and until further notice, to SOLAS security level 2 (two) for the following sea areas:*

*Black Sea  
Sea of Asov  
Kerch Strait*

#### 3. Guidance and recommended behaviour

*German-flagged ships in these sea areas are requested to apply the security measures required by SOLAS security level 2 in accordance with Regulation (EC) No. 725/2004 on enhancing ship and port facility security (ISPS Code).*

(BMI 17/02/22) 09/22





**2119**

**0027-7444**



**HALTET DIE MEERE SAUBER  
KEEP YOUR WATERWAYS CLEAN**



**4001 Lfv. südwestliche Ostsee 2022**

<b>100170</b> C 2678.4	<b>Świnoujście, Fährterminal, Platz 6</b>	Streiche alle Angaben				(PL 7/51/22) 2022-09
<b>100171</b> C 2678.45	<b>Świnoujście, Fährterminal, Platz 5</b>	Streiche alle Angaben				(PL 7/51/22) 2022-09
<b>100172</b> C 2678.5	<b>Świnoujście, Fährterminal, Platz 5, SW</b>	Streiche alle Angaben				(PL 7/51/22) 2022-09
<b>224620</b> C 2871	<b>Altwarf, Grenze, Unterbake</b> Mast, weiß, mit $\triangle$ weiß	53°44,92' N 014°15,76' E	<b>F.R</b>	<b>R 3 M</b> <i>Rcht-L. 207,7° bezeichnet die deutsch-polnische Staatsgrenze</i>		(BSH N2) 2022-09
<b>224621</b> C 2871.1	<b>Altwarf, Grenze, Oberbake</b> Mast, weiß (9 m), mit $\nabla$ weiß	53°44,65' N 014°15,52' E	<b>F.R</b>	<b>R 3 M</b> <i>Rcht-L. 207,7° bezeichnet die deutsch-polnische Staatsgrenze</i>		(BSH N2) 2022-09
<b>224710</b> C 2887	<b>Kamminke, Grenze, Unterbake</b> Mast, weiß, mit $\triangle$ weiß	53°52,07' N 014°12,73' E	<b>F.R</b>	<b>R 5 M</b> <i>Rcht-L. 336,0° bezeichnet die deutsch-polnische Staatsgrenze</i>		(BSH N2) 2022-09
<b>224711</b> C 2887.1	<b>Kamminke, Grenze, Oberbake</b> Mast, weiß, mit $\nabla$ weiß	53°52,50' N 014°12,40' E	<b>F.R</b>	<b>R 5 M</b> <i>Rcht-L. 336,0° bezeichnet die deutsch-polnische Staatsgrenze</i>		(BSH N2) 2022-09



---

**4003 Lfv. südöstliche Nordsee 2022****311570**  
B 1570.5**Finkenwerder, Messpahl**  
**Nienstedten**

Streiche alle Angaben

(HPA 1/22) 2022-09

---



# GENERALDIREKTION WASSERSTRASSEN UND SCHIFFFAHRT

Für die Lotsenbrüderschaft **Elbe** sollen zum **1. Oktober 2022**

## **mehrere Seelotsenanwärterinnen und Seelotsenanwärter**

für den Lotsbezirk 2 – Lotsenwache Cuxhaven – zugelassen werden.

### **Neben deutschen Staatsangehörigen sind auch Staatsangehörige anderer Mitgliedstaaten der Europäischen Union bewerbungsfähig. Voraussetzungen für die Bewerbung sind:**

- Besitz eines Befähigungszeugnisses ohne Einschränkung in den nautischen Befugnissen zum Kapitän für den Dienst auf anderen als Fischereifahrzeugen oder ein als gleichwertig anerkanntes Befähigungszeugnis eines Mitgliedstaates der Europäischen Union oder eines Vertragsstaates des Abkommens über den Europäischen Wirtschaftsraum;
- eine Seefahrzeit von mindestens zwei Jahren innerhalb der letzten fünf Jahre nach dem Erwerb eines solchen Befähigungszeugnisses in einer dem Befähigungszeugnis entsprechend nautisch verantwortlichen Position (als Kapitän, Stellvertreter des Kapitäns oder als 1. Nautischer Offizier) ausweislich des Seefahrtbuches oder eines gleichwertigen amtlichen Dokuments;
- Bewerber müssen die deutsche Sprache in Wort und Schrift beherrschen und gute Kenntnisse in der englischen Sprache besitzen.

### **Bewerbungen mit**

- ausgefülltem biografischen Fragebogen (Vordruck bitte bei Frau Tavanamehr, Tel.: +49 (0) 228 7090 4473 oder über E-Mail: [silke.tavanamehr@wsv.bund.de](mailto:silke.tavanamehr@wsv.bund.de) anfordern) und Lichtbild,
- beglaubigten Ablichtungen des Befähigungszeugnisses und der Prüfungszeugnisse,
- schriftlicher Versicherung, dass keine, ggf. welche Vorstrafen vorliegen (kein polizeiliches Führungszeugnis),
- einem Nachweis über die bisher abgeleistete Seefahrzeit und Bordstellungen nach Erwerb des Befähigungszeugnisses durch einen beglaubigten Auszug aus dem Seefahrtbuch oder eines gleichwertigen amtlichen Dokuments,
- einem Nachweis über Altersversorgung (Versicherungsverlauf der Knappschaft Bahn/See oder entsprechende Nachweise) und
- Dienstzeugnissen und Nachweisen über Weiterbildungsmaßnahmen

sind bis **zum 21. März 2022** an die

Generaldirektion Wasserstraßen und Schifffahrt  
Kiellinie 247  
24106 Kiel

zu richten.

### **Ergänzende Information**

Die Verlegung des Wohnsitzes als Lebensmittelpunkt nach Cuxhaven oder in die nähere Umgebung wird erwartet.