

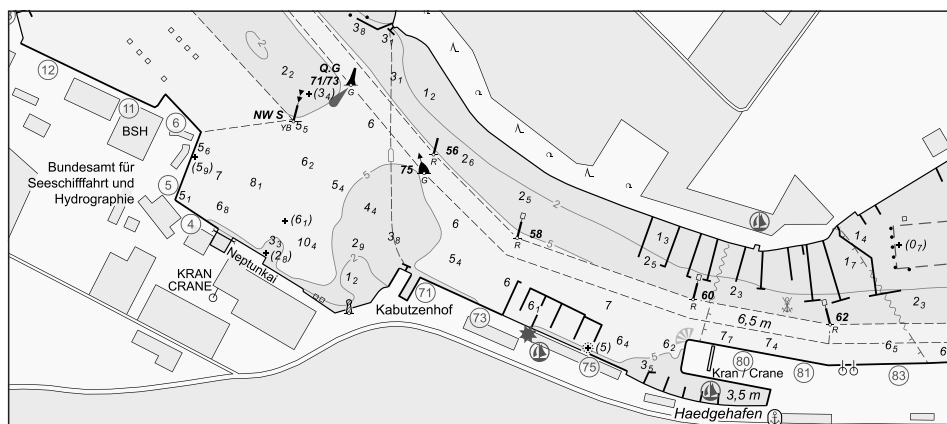
BUNDESAMT FÜR
SEESCHIFFFAHRT
UND
HYDROGRAPHIE

Nachrichten für Seefahrer

Notices to Mariners

Amtliche Veröffentlichungen für die Seeschifffahrt
Official Maritime Publication

18. Februar 2022 · 153. Jahrgang
18 February 2022 · Volume 153



NfS 07/2022

Karten, Leuchtfeuerverzeichnisse, Seehandbücher usw. bitte sofort berichtigen

Geographische Länge bezogen auf den Nullmeridian.

Kurse und Peilungen rechtweisend in Graden von 000° bis 360°.

Sektorengrenzen der Feuer von See aus.

Tragweiten für 10 sm meteorologische Sichtweite; Sichtweiten für 5 m Augeshöhe.

Tiefenangaben und trockenfallende Höhen bezogen auf das Kartennull.

Andere Höhen bezogen auf kartenspezifische Höhenbezugsflächen.

Entfernungsangaben in metrischen Maßen sowie in Seemeilen (sm) und Kabellängen (kbl).

Zeichen und Abkürzungen in den deutschen Seekarten siehe Karte 1/INT 1.

Weitere Abkürzungen und Erklärungen in der „Jährlichen Beilage zu den Nachrichten für Seefahrer“ (NfS) sowie im „Handbuch für Brücke und Kartenhaus“.

Übersetzungen

Die bereitgestellten englischen Übersetzungen sind ein Service für die internationale Schifffahrt. Rechtsverbindlich ist der deutsche Text.

Freiwillige Mitarbeit

Jeder Hinweis zur Vervollständigung oder Berichtigung der nautischen Veröffentlichungen dient der Seeschifffahrt. Beiträge erbitten wir an das:

Bundesamt für Seeschifffahrt und Hydrographie

Neptunallee 5, 18057 Rostock

Telefon/*Telephone*

+49 (0) 3 81 45 63-5

(Vermittlung/*operator*)

Telefax

+49 (0) 3 81 45 63-9 48

(Vermittlung/*operator*)

E-Mail/*E-mail*

nfs@bsh.de

Internet

www.bsh.de

Die Inhalte dieses Werkes sind rechtlich geschützt. Die dadurch begründeten Rechte, insbesondere die der Übersetzung, des Nachdrucks, des Vortrags, der Entnahme von Abbildungen und Tabellen, der Verbreitung, der Mikroverfilmung oder der Vervielfältigung auf anderen Wegen und der Speicherung bleiben, auch bei nur auszugsweiser Verwertung, vorbehalten. Eine Vervielfältigung dieses Werkes oder von Teilen dieses Werkes ist auch im Einzelfall nur in den Grenzen der gesetzlichen Bestimmungen der Bundesrepublik Deutschland zulässig.

Verbindlicher Endpreis Monatsabonnement € 12,50 inkl. MwSt., Einzelheft € 4,00 inkl. MwSt. (zzgl. Postzustellgebühr)

(für den Europäischen Wirtschaftsraum gelten die Preise als „Unverbindliche Preisempfehlung“)

© Bundesamt für Seeschifffahrt und Hydrographie

Hamburg und Rostock 2022

www.bsh.de

ISSN-Nr. Druck 0027-7444

Digital 1437-4048

Charts, Lists of Lights, Sailing Directions etc. to be corrected immediately

Geographic longitude referred to Greenwich meridian.

True courses and bearings in degrees from 000° to 360°.

Sector limits of lights from seaward.

Luminous ranges at 10 nautical miles meteorological visibility, at 5 m height of eye.

Depths and drying heights referred to Chart Datum.

Other heights referred to chart specific height datum.

Distances in metric units, nautical miles, and cable lengths.

For symbols and abbreviations used in the German nautical charts, please refer to Karte 1/INT 1.

Additional abbreviations and explanations are provided in the enclosure to the "Annual enclosure to the Notices to Mariners" (NfS) and in the "Handbuch für Brücke und Kartenhaus".

Translations

The provided English translations are a service for the international shipping. The German text version prevails in any case.

Voluntary cooperation

Any information provided to supplement or correct nautical publications supports the safety of navigation. Such information should be sent to:

The contents of this publication are protected by copyright. All rights are reserved, specifically the rights of translation, reprinting, recitation, reuse of illustrations and tables, promulgation, reproduction on microfilm or in any other way, as well as the right of storage, either in whole or in part. Reproduction of this publication or parts of this publication is permitted only under the provisions of German law, also in individual cases.

Fixed price per month € 12.50 incl. VAT, single issue € 4.00 incl. VAT (plus postage)

(In the European Economic Area, the above prices are recommended prices)

© Federal Maritime and Hydrographic Agency

Hamburg and Rostock 2022

www.bsh.de

ISSN-Nr. Print 0027-7444

Digital 1437-4048

P- und T-Berichtigungen/P and T corrections

Nach den Nachrichten für Seefahrer Heft 01/2020 bis zum Heft 06/2022

According to the German Notices to Mariners (NfS) issue 01/2020 to issue 06/2022

Neuerscheinungen des BSH/New BSH publications

Bücher/Books: –

Karten/Charts: 1662, 1663

Teil 1 – Berichtigungen zu den Karten/Part 1 – Corrections to charts**Nordsee/North Sea**

1000	1130	1140	1230	1662	1663
------	------	------	------	------	------

Ostsee/Baltic Sea

keine/*nil*

Teil 2 – Berichtigungen zu den Seebüchern/Part 2 – Corrections to nautical publications

20061 Nordsee-Handbuch, südöstlicher Teil 2020

Teil 3 – Mitteilungen/Part 3 – Notifications

keine/*nil*

Beilagen/Enclosures

keine/*nil*

P- und T-Berichtigungen/*P and T corrections***Gültige P- und T-Berichtigungen**
vom 18. Februar 2022***P and T Corrections in force***
*dated 18 February 2022*Nach den Nachrichten für Seefahrer
Heft 01/2020 bis zum Heft 06/2022*According to the German Notices to Mariners (NfS)*
issue 01/2020 to issue 06/2022

Karten-Nr. <i>Chart No.</i>	NfS-Heft-Nr. <i>NfS issue No.</i>	Karten-Nr. <i>Chart No.</i>	NfS-Heft-Nr. <i>NfS issue No.</i>
T 30	2022: 04	T 151	2020: 04, 52–53
T 31	2021: 38, 39 2022: 04	T 1514	2021: 01, 17 2020: 18 2021: 01, 52
T 36	2022: 04	T 1620	2021: 42
T 40	2021: 17	T 2210	2022: 04
T 43	2021: 38	T 2220	2021: 38
T 51	2021: 44	T 2241	2021: 44
T 98	2021: 19, 39		

Teil 1/Part 1**Berichtigungen zu den Karten/*Corrections to charts*****Nordsee/North Sea**★ **1000****N-lich OWP Veja Mate**

Letzte NfS:

43/21

Trage ein

Insert

54° 33,16' N 005° 50,30' E

(WSA Elbe-Nordsee 15/22) 07/22

★ **1130****W-lich Port Knock**

Letzte NfS:

03/22

Trage ein

Insertund streiche
and deletedicht S-lich
close S

53° 21,62' N 006° 58,86' E

(WSA Ems-Nordsee 25/22) 07/22

★ **1140****W-lich Port Knock**

Letzte NfS:

37/21

Trage ein

Insertund streiche
and deletedicht S-lich
close S

53° 21,62' N 006° 58,86' E

(WSA Ems-Nordsee 25/22) 07/22

★ **1230****Wangerooge**

Letzte NfS:

04/22

Trage ein

*Insert***Plan**0₂und streiche
and delete

1

dicht dabei
close by

53° 46,268' N 007° 51,941' E

(WSA Weser-Jade-Nordsee, Survey 82128/21) 07/22

★ 1662Letzte NfS:
46/20**Hafen von Hamburg, Köhlbrand und Norderelbe**NEUE AUSGABE/*NEW EDITION*

(BSH N2/22) 07/22

★ 1663Letzte NfS:
46/20**Hafen von Hamburg, Süderelbe bis Harburg**NEUE AUSGABE/*NEW EDITION*

(BSH N2/22) 07/22

Ostsee/*Baltic Sea*

keine/*nil*

Teil 2/Part 2**Berichtigungen zu den Seebüchern/*Corrections to nautical publications***

(Gültig bis zur nächsten Ausgabe)

(*Valid till next edition*)

20061 Nordsee-Handbuch, südöstlicher Teil 2020

S. 342 Engstellen. Friesenbrücke. Ersetze alle Angaben durch:

Friesenbrücke (km 7) (zerstört)

Abmessungen der O-Durchfahrt

Breite 24 m

Abmessungen der W-Durchfahrt

Breite 46 m

Öffnungszeiten

Passage ohne Höhenbeschränkung dauerhaft möglich

Vorschriften

Passage unter Berücksichtigung der Bauarbeiten (2022) möglich

bei Passage Geschwindigkeitsreduzierung auf ein für die Manövrierfähigkeit geringstmögliches Maß

Sog und Wellenschlag vermeiden

Passage bei Sichtweiten am Tage unter 500 m nur mit ausreichender Radarnavigation

(WSA Ems-Nordsee 23/22) 07/22

Teil 3/Part 3
Mitteilungen/*Notifications*

keine/*nil*

2119

0027-7444



**HALTET DIE MEERE SAUBER
KEEP YOUR WATERWAYS CLEAN**