

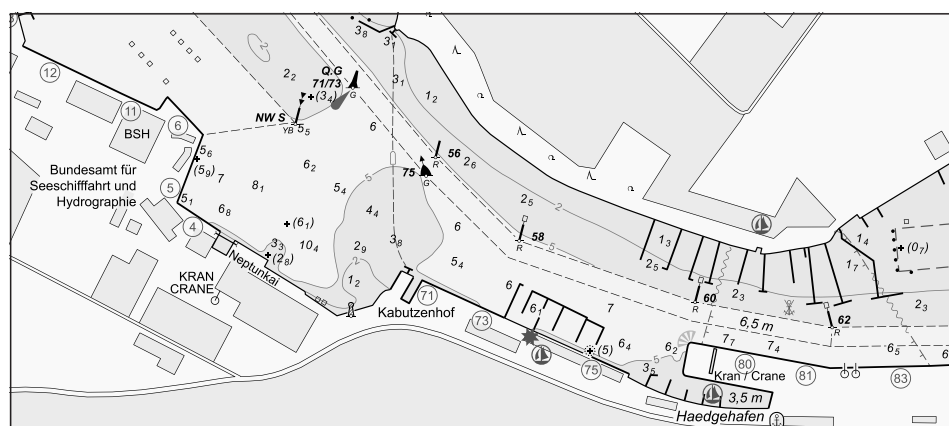
BUNDESAMT FÜR  
SEESCHIFFFAHRT  
UND  
HYDROGRAPHIE

# Nachrichten für Seefahrer

## Notices to Mariners

Amtliche Veröffentlichungen für die Seeschifffahrt  
*Official Maritime Publication*

11. Februar 2022 · 153. Jahrgang  
*11 February 2022 · Volume 153*



NfS 06/2022

## **Karten, Leuchtfeuerverzeichnisse, Seehandbücher usw. bitte sofort berichtigen**

Geographische Länge bezogen auf den Nullmeridian.

Kurse und Peilungen rechtweisend in Graden von 000° bis 360°.

Sektorengrenzen der Feuer von See aus.

Tragweiten für 10 sm meteorologische Sichtweite; Sichtweiten für 5 m Augeshöhe.

Tiefenangaben und trockenfallende Höhen bezogen auf das Kartennull.

Andere Höhen bezogen auf kartenspezifische Höhenbezugsflächen.

Entfernungsangaben in metrischen Maßen sowie in Seemeilen (sm) und Kabellängen (kbl).

Zeichen und Abkürzungen in den deutschen Seekarten siehe Karte 1/INT 1.

Weitere Abkürzungen und Erklärungen in der „Jährlichen Beilage zu den Nachrichten für Seefahrer“ (NfS) sowie im „Handbuch für Brücke und Kartenhaus“.

## **Übersetzungen**

Die bereitgestellten englischen Übersetzungen sind ein Service für die internationale Schifffahrt. Rechtsverbindlich ist der deutsche Text.

## **Freiwillige Mitarbeit**

Jeder Hinweis zur Vervollständigung oder Berichtigung der nautischen Veröffentlichungen dient der Seeschifffahrt. Beiträge erbitten wir an das:

Bundesamt für Seeschifffahrt und Hydrographie

Neptunallee 5, 18057 Rostock

Telefon/*Telephone*

+49 (0) 3 81 45 63-5

(Vermittlung/*operator*)

Telefax

+49 (0) 3 81 45 63-9 48

(Vermittlung/*operator*)

E-Mail/*E-mail*

nfs@bsh.de

Internet

www.bsh.de

Die Inhalte dieses Werkes sind rechtlich geschützt. Die dadurch begründeten Rechte, insbesondere die der Übersetzung, des Nachdrucks, des Vortrags, der Entnahme von Abbildungen und Tabellen, der Verbreitung, der Mikroverfilmung oder der Vervielfältigung auf anderen Wegen und der Speicherung bleiben, auch bei nur auszugsweiser Verwertung, vorbehalten. Eine Vervielfältigung dieses Werkes oder von Teilen dieses Werkes ist auch im Einzelfall nur in den Grenzen der gesetzlichen Bestimmungen der Bundesrepublik Deutschland zulässig.

Verbindlicher Endpreis Monatsabonnement € 12,50 inkl. MwSt., Einzelheft € 4,00 inkl. MwSt. (zzgl. Postzustellgebühr)

(für den Europäischen Wirtschaftsraum gelten die Preise als „Unverbindliche Preisempfehlung“)

© Bundesamt für Seeschifffahrt und Hydrographie

Hamburg und Rostock 2022

www.bsh.de

ISSN-Nr. Druck 0027-7444

Digital 1437-4048

## **Charts, Lists of Lights, Sailing Directions etc. to be corrected immediately**

*Geographic longitude referred to Greenwich meridian.*

*True courses and bearings in degrees from 000° to 360°.*

*Sector limits of lights from seaward.*

*Luminous ranges at 10 nautical miles meteorological visibility, at 5 m height of eye.*

*Depths and drying heights referred to Chart Datum.*

*Other heights referred to chart specific height datum.*

*Distances in metric units, nautical miles, and cable lengths.*

*For symbols and abbreviations used in the German nautical charts, please refer to Karte 1/INT 1.*

*Additional abbreviations and explanations are provided in the enclosure to the "Annual enclosure to the Notices to Mariners" (NfS) and in the "Handbuch für Brücke und Kartenhaus".*

## **Translations**

*The provided English translations are a service for the international shipping. The German text version prevails in any case.*

## **Voluntary cooperation**

*Any information provided to supplement or correct nautical publications supports the safety of navigation. Such information should be sent to:*

*The contents of this publication are protected by copyright. All rights are reserved, specifically the rights of translation, reprinting, recitation, reuse of illustrations and tables, promulgation, reproduction on microfilm or in any other way, as well as the right of storage, either in whole or in part. Reproduction of this publication or parts of this publication is permitted only under the provisions of German law, also in individual cases.*

*Fixed price per month € 12.50 incl. VAT, single issue € 4.00 incl. VAT (plus postage)*

*(In the European Economic Area, the above prices are recommended prices)*

© Federal Maritime and Hydrographic Agency

Hamburg and Rostock 2022

www.bsh.de

ISSN-Nr. Print 0027-7444

Digital 1437-4048

**P- und T-Berichtigungen/P and T corrections**

Nach den Nachrichten für Seefahrer Heft 01/2020 bis zum Heft 05/2022

According to the German Notices to Mariners (NfS) issue 01/2020 to issue 05/2022

**Neuerscheinungen des BSH/New BSH publications**

Bücher/Books: –

Karten/Charts: 1660, 1661, 1860

**Teil 1 – Berichtigungen zu den Karten/Part 1 – Corrections to charts****Nordsee/North Sea**

1110	1220	1610	1660	1711	1860
1120	1240	1620	1661		

**Ostsee/Baltic Sea**

151	1672	2311
-----	------	------

**Teil 2 – Berichtigungen zu den Seebüchern/Part 2 – Corrections to nautical publications**

4001 Leuchtfeuerverzeichnis, südwestliche Ostsee 2022

**Teil 3 – Mitteilungen/Part 3 – Notifications**

keine/nil

**Beilagen/Enclosures**

- DE. BSH. Deckblätter zum Lfv./DE. BSH. Corrections to the List of Lights

**P- und T-Berichtigungen/*P and T corrections*****Gültige P- und T-Berichtigungen**  
vom 11. Februar 2022***P and T Corrections in force***  
*dated 11 February 2022*Nach den Nachrichten für Seefahrer  
Heft 01/2020 bis zum Heft 05/2022*According to the German Notices to Mariners (NfS)*  
*issue 01/2020 to issue 05/2022*

Karten-Nr. <i>Chart No.</i>	NfS-Heft-Nr. <i>NfS issue No.</i>	Karten-Nr. <i>Chart No.</i>	NfS-Heft-Nr. <i>NfS issue No.</i>
T 30	2022: 04	T 151	2020: 04, 52–53
T 31	2021: 38, 39 2022: 04	T 1514	2021: 01, 17 2020: 18 2021: 01, 52
T 36	2022: 04	T 1620	2021: 42
T 40	2021: 17	T 2210	2022: 04
T 43	2021: 38	T 2220	2021: 38
T 51	2021: 44	T 2241	2021: 44
T 98	2021: 19, 39		

**Teil 1/Part 1****Berichtigungen zu den Karten/*Corrections to charts*****Nordsee/North Sea****1110****Westerems**

Letzte NfS:

42/21

Trage ein

*Insert*

Fl(5)Y.20s

ODAS

53° 37,26' N 006° 22,12' E



Iso. Y.2s

ODAS

53° 37,22' N 006° 31,33' E

(NL 4/Meetinstrumenten/22) 06/22

**1120****Westerems**

Letzte NfS:

03/22

Trage ein

*Insert*

Iso. Y.2s

ODAS

53° 37,22' N 006° 31,33' E

(NL 4/Meetinstrumenten/22) 06/22

**\* 1220****SO-lich Neuwerk-Reede**

Letzte NfS:

03/22

Trage ein

*Insert*

und streiche

*and delete*

7

dicht dabei

*close by*

53° 57,48' N 008° 34,34' E

(WSA Elbe-Nordsee, Survey 82236/22) 06/22

**\* 1240****Tegeler Rinne**

Letzte NfS:

04/22

Trage ein

*Insert*

W 10

53° 50,52' N 008° 12,50' E



W 12

53° 50,07' N 008° 13,63' E

(WSA Weser-Jade-Nordsee 8/22) 06/22

## ★ 1610

**SO-lich Neuwerk-Reede**

Letzte NfS:

05/22

Trage ein  
*Insert*und streiche  
*and delete* 7 dicht dabei  
*close by*

53° 57,48' N 008° 34,34' E

(WSA Elbe-Nordsee, Survey 82236/22) 06/22

## ★ 1620

**S-lich Nordwest-Reede**

Letzte NfS:

05/22

Trage ein  
*Insert*und streiche  
*and delete* 12 dicht dabei  
*close by*

53° 52,36' N 009° 05,54' E

(WSA Elbe-Nordsee, Survey 82228/22) 06/22

## ★ 1660

**Die Elbe von Stadersand bis Cranz**

Letzte NfS:

03/22

NEUE AUSGABE/*NEW EDITION*

(BSH N2/22) 06/22

## ★ 1661

**Hafen von Hamburg, Die Elbe von Cranz bis Köhlbrandhöft**

Letzte NfS:

05/21

NEUE AUSGABE/*NEW EDITION*

(BSH N2/22) 06/22

## ★ 1711

Letzte NfS:  
05/22

**S-lich Nordwest-Reede**

Trage ein  
*Insert*

$10_6$	und streiche <i>and delete</i>	$12_5$	dicht dabei <i>close by</i>	53° 52,420' N 009° 05,795' E
$11_3$	und streiche <i>and delete</i>	$12_4$	dicht dabei <i>close by</i>	53° 52,302' N 009° 05,237' E
$10_9$	und streiche <i>and delete</i>	12	dicht dabei <i>close by</i>	53° 52,372' N 009° 05,474' E
$10_9$	und streiche <i>and delete</i>	$12_9$	dicht dabei <i>close by</i>	53° 52,404' N 009° 05,643' E
$10_{\text{v}}$				53° 52,361' N 009° 05,543' E
$8_{\text{v}}$				53° 52,369' N 009° 05,795' E

(WSA Elbe-Nordsee, Survey 82228/22) 06/22

## ★ 1860

Letzte NfS:  
36/21

**OWP Gode Wind 02, OWP Gode Wind 01, OWP Nordsee One**


NEUE AUSGABE/*NEW EDITION*

(BSH N2/22) 06/22

**Ostsee/Baltic Sea****151****NO-lich Niechorze**Letzte NfS:  
05/22Füge hinzu  
*Add*bei  
(12,) *at* #


54° 07,83' N 015° 08,92' E

(PL 4-5/24/22) 06/22

**★ 1672****Warnemünde**INT 1355  
Letzte NfS:  
46/21Ersetze  
*Replace***Plan**• durch  **★ F**  
*by*

54° 11,014' N 012° 05,231' E

(Hafen- und Seemannsamt Rostock 2/22) 06/22

**★ 2311****Warnemünde**Letzte NfS:  
46/21Ersetze  
*Replace***Plan**• durch  **★ F**  
*by*

54° 11,014' N 012° 05,231' E

(Hafen- und Seemannsamt Rostock 2/22) 06/22



**Beilagen/*Enclosures***

DE. BSH. Deckblätter zum Lfv.

*DE. BSH. Corrections to the List of Lights*

(BSH N2/22) 06/22



**Teil 2/Part 2**

**Berichtigungen zu den Seebüchern/*Corrections to nautical publications***

(Gültig bis zur nächsten Ausgabe)

*(Valid till next edition)*

**4001 Leuchtuerverzeichnis, südwestliche Ostsee 2022**

Berichtigung als Beilage in der Mitte des Heftes

(BSH N2/22) 06/22



**Teil 3/Part 3**  
**Mitteilungen/*Notifications***

keine/*nil*





**2119**

**0027-7444**



**HALTET DIE MEERE SAUBER  
KEEP YOUR WATERWAYS CLEAN**



**4001 Lfv. südwestliche Ostsee 2022**

<b>214375</b>	<b>Warnemünde, Alter Strom, Westmole</b> Pfahl	54°11,01' N 012°05,23' E	<b>F.W</b>	<b>4 m W 2 M</b>	
					(Hafen- und Seemannsamt Rostock 2/22) 2022-06
<b>216030</b> <i>C 1440.5</i>	<b>Darßer Ort, Nothafen Lt-F.</b> Mast, weiß (5 m), mit Podest	54°28,30' N 012°31,20' E	<b>DirOc.WRG.4s</b> (01,00)+03,00	<b>8 m G 6 M</b>	253,2° – 255,5° <i>Leitsektor</i> <b>W 9 M</b> 255,5° – 256,5° <b>R 6 M</b> 256,5° – 259,2° (BSH N2/22) 2022-06
<b>216041</b> <i>C 1441.31</i>	<b>Darßer Ort, Nothafen-N</b> Mast, grün (3 m), mit Plattform	54°28,36' N 012°31,52' E	<b>F.G</b>	<b>5 m G 3 M</b>	
					(BSH N2/22) 2022-06