

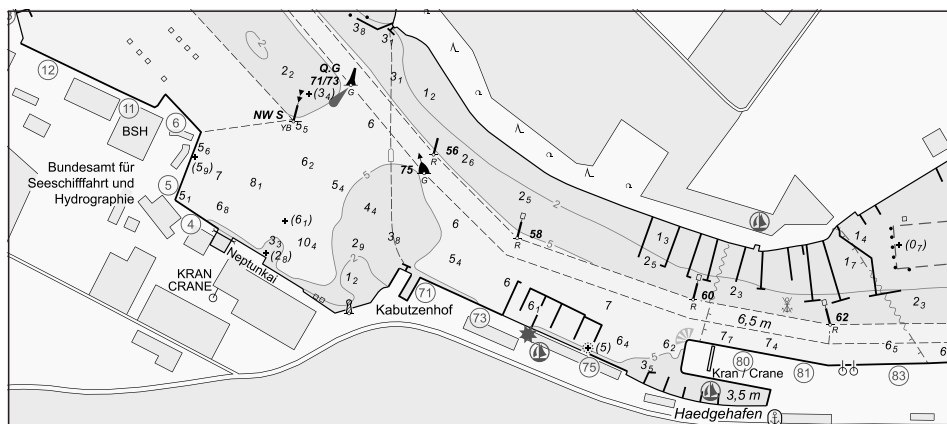
BUNDESAMT FÜR
SEESCHIFFFAHRT
UND
HYDROGRAPHIE

Nachrichten für Seefahrer

Notices to Mariners

Amtliche Veröffentlichungen für die Seeschifffahrt
Official Maritime Publication

21. Januar 2022 · 153. Jahrgang
21 January 2022 · Volume 153



Nfs 03/2022

Karten, Leuchtfeuerverzeichnisse, Seehandbücher usw. bitte sofort berichtigen

Geographische Länge bezogen auf den Nullmeridian.

Kurse und Peilungen rechtweisend in Graden von 000° bis 360°.

Sektorengrenzen der Feuer von See aus.

Tragweiten für 10 sm meteorologische Sichtweite; Sichtweiten für 5 m Augeshöhe.

Tiefenangaben und trockenfallende Höhen bezogen auf das Kartennull.

Andere Höhen bezogen auf kartenspezifische Höhenbezugsflächen.

Entfernungsangaben in metrischen Maßen sowie in Seemeilen (sm) und Kabellängen (kbl).

Zeichen und Abkürzungen in den deutschen Seekarten siehe Karte 1/INT 1.

Weitere Abkürzungen und Erklärungen in der „Jährlichen Beilage zu den Nachrichten für Seefahrer“ (NfS) sowie im „Handbuch für Brücke und Kartenhaus“.

Übersetzungen

Die bereitgestellten englischen Übersetzungen sind ein Service für die internationale Schifffahrt. Rechtsverbindlich ist der deutsche Text.

Freiwillige Mitarbeit

Jeder Hinweis zur Vervollständigung oder Berichtigung der nautischen Veröffentlichungen dient der Seeschifffahrt. Beiträge erbitten wir an das:

Bundesamt für Seeschifffahrt und Hydrographie

Neptunallee 5, 18057 Rostock

Telefon/*Telephone*

+49 (0) 3 81 45 63-5

(Vermittlung/*operator*)

Telefax

+49 (0) 3 81 45 63-9 48

(Vermittlung/*operator*)

E-Mail/*E-mail*

nfs@bsh.de

Internet

www.bsh.de

Die Inhalte dieses Werkes sind rechtlich geschützt. Die dadurch begründeten Rechte, insbesondere die der Übersetzung, des Nachdrucks, des Vortrags, der Entnahme von Abbildungen und Tabellen, der Verbreitung, der Mikroverfilmung oder der Vervielfältigung auf anderen Wegen und der Speicherung bleiben, auch bei nur auszugsweiser Verwertung, vorbehalten. Eine Vervielfältigung dieses Werkes oder von Teilen dieses Werkes ist auch im Einzelfall nur in den Grenzen der gesetzlichen Bestimmungen der Bundesrepublik Deutschland zulässig.

Verbindlicher Endpreis Monatsabonnement € 12,50 inkl. MwSt., Einzelheft € 4,00 inkl. MwSt. (zzgl. Postzustellgebühr)

(für den Europäischen Wirtschaftsraum gelten die Preise als „Unverbindliche Preisempfehlung“)

© Bundesamt für Seeschifffahrt und Hydrographie

Hamburg und Rostock 2022

www.bsh.de

ISSN-Nr. Druck 0027-7444

Digital 1437-4048

Charts, Lists of Lights, Sailing Directions etc. to be corrected immediately

Geographic longitude referred to Greenwich meridian.

True courses and bearings in degrees from 000° to 360°.

Sector limits of lights from seaward.

Luminous ranges at 10 nautical miles meteorological visibility, at 5 m height of eye.

Depths and drying heights referred to Chart Datum.

Other heights referred to chart specific height datum.

Distances in metric units, nautical miles, and cable lengths.

For symbols and abbreviations used in the German nautical charts, please refer to Karte 1/INT 1.

Additional abbreviations and explanations are provided in the enclosure to the "Annual enclosure to the Notices to Mariners" (NfS) and in the "Handbuch für Brücke und Kartenhaus".

Translations

The provided English translations are a service for the international shipping. The German text version prevails in any case.

Voluntary cooperation

Any information provided to supplement or correct nautical publications supports the safety of navigation. Such information should be sent to:

The contents of this publication are protected by copyright. All rights are reserved, specifically the rights of translation, reprinting, recitation, reuse of illustrations and tables, promulgation, reproduction on microfilm or in any other way, as well as the right of storage, either in whole or in part. Reproduction of this publication or parts of this publication is permitted only under the provisions of German law, also in individual cases.

Fixed price per month € 12.50 incl. VAT, single issue € 4.00 incl. VAT (plus postage)

(In the European Economic Area, the above prices are recommended prices)

© Federal Maritime and Hydrographic Agency

Hamburg and Rostock 2022

www.bsh.de

ISSN-Nr. Print 0027-7444

Digital 1437-4048

P- und T-Berichtigungen/P and T corrections

Nach den Nachrichten für Seefahrer Heft 01/2020 bis zum Heft 02/2022

According to the German Notices to Mariners (NfS) issue 01/2020 to issue 02/2022

Neuerscheinungen des BSH/New BSH publications

Bücher/Books: 4001, 4003, 20005

Karten/Charts: –

Teil 1 – Berichtigungen zu den Karten/Part 1 – Corrections to charts**Nordsee/North Sea**

1120	1220	1610	1620	1640	1660
1130	1240	1611	1630	1650	1711

Ostsee/Baltic Sea

T30	T31	T36	40	151	T2210
-----	-----	-----	----	-----	-------

Teil 2 – Berichtigungen zu den Seebüchern/Part 2 – Corrections to nautical publications

4001 Leuchtfeuerverzeichnis, südwestliche Ostsee 2022

4003 Leuchtfeuerverzeichnis, südöstliche Nordsee 2022

20005 Seeschiffahrtsstraßen-Ordnung 2021

Teil 3 – Mitteilungen/Part 3 – Notifications

- DE. GDWS. Stellenausschreibung/DE. GDWS. Advertising of a post

Beilagen/Enclosures

keine/nil

P- und T-Berichtigungen/*P and T corrections***Gültige P- und T-Berichtigungen**
vom 21. Januar 2022***P and T Corrections in force***
*dated 21 January 2022*Nach den Nachrichten für Seefahrer
Heft 01/2020 bis zum Heft 02/2022*According to the German Notices to Mariners (NfS)*
issue 01/2020 to issue 02/2022

Karten-Nr. <i>Chart No.</i>	NfS-Heft-Nr. <i>NfS issue No.</i>	Karten-Nr. <i>Chart No.</i>	NfS-Heft-Nr. <i>NfS issue No.</i>
T 30	2021: 50	T 151	2020: 04, 52–53
T 31	2021: 38, 39, 50 2022: 02	T 1514	2021: 01, 17 2020: 18 2021: 01, 52
T 36	2021: 50	T 1620	2021: 42
T 40	2021: 17	T 2210	2021: 50 2022: 02
T 43	2021: 38	T 2220	2021: 38
T 51	2021: 44	T 2241	2021: 44
T 98	2021: 19, 39		

Teil 1/Part 1**Berichtigungen zu den Karten/*Corrections to charts*****Nordsee/North Sea****★ 1120****Dukegat**

Letzte NfS:

51/21

Ersetze
*Replace*9₃ durch
by 8₅

53° 26,74' N 006° 53,86' E

(WSA Ems-Nordsee, Survey 82119/21) 03/22

★ 1130**Dukegat**

Letzte NfS:

42/21

Ersetze
*Replace*9₃ durch
by 8₅

53° 26,74' N 006° 53,86' E

(WSA Ems-Nordsee, Survey 82119/21) 03/22

★ 1220**Mittelrinne**

Letzte NfS:

01/22

Ersetze
*Replace*Solltiefe 15,9 m durch
by Solltiefe 16,9 m

53° 58,36' N 008° 29,29' E

15,9 m durch
by 16,9 m

53° 56,97' N 008° 37,71' E

(WSA Elbe-Nordsee 258/21) 03/22

★ 1240**Tegeler Rinne**

Letzte NfS:

52/21

Trage ein
Insert W 18

53° 47,79' N 008° 14,86' E

 W 20

53° 47,12' N 008° 15,63' E

Streiche
Delete T 8

53° 47,0' N 008° 15,7' E

(WSA Weser-Jade-Nordsee 2/22) 03/22

★ 1610

Mittelrinne – Neufeld-Reede West

Letzte NfS:

01/22

Ersetze

Replace

		durch			
	<i>Solltiefe 15,9 m</i>	<i>by</i>	<i>Solltiefe 16,9 m</i>		53° 58,53' N 008° 28,57' E 53° 56,89' N 008° 37,89' E
		durch			
	<i>Solltiefe 15,8 m</i>	<i>by</i>	<i>Solltiefe 16,8 m</i>		53° 53,45' N 008° 42,10' E
		durch			
	<i>Solltiefe 15,4 m</i>	<i>by</i>	<i>Solltiefe 16,4 m</i>		53° 50,91' N 008° 45,72' E
		durch			
	<i>15,4 m</i>	<i>by</i>	<i>16,4 m</i>		53° 50,34' N 008° 50,65' E
		durch			
	<i>14,7 m</i>	<i>by</i>	<i>15,8 m</i>		53° 50,87' N 008° 57,75' E

(WSA Elbe-Nordsee 258/21) 03/22

★ 1611

Cuxhaven

Letzte NfS:

01/22

Ersetze

Replace

		durch			
	<i>Solltiefe 15,8 m</i>	<i>by</i>	<i>Solltiefe 16,8 m</i>		53° 53,21' N 008° 42,34' E
		durch			
	<i>Solltiefe 15,4 m</i>	<i>by</i>	<i>Solltiefe 16,4 m</i>		53° 51,20' N 008° 45,27' E

(WSA Elbe-Nordsee 258/21) 03/22

★ 1620

Otterndorf – Nordost-Reede

Letzte NfS:

48/21

Ersetze

Replace

		durch			
	<i>Solltiefe 15,4 m</i>	<i>by</i>	<i>Solltiefe 16,4 m</i>		53° 50,50' N 008° 53,29' E
		durch			
	<i>Solltiefe 14,7 m</i>	<i>by</i>	<i>Solltiefe 15,8 m</i>		53° 50,90' N 008° 57,69' E 53° 52,14' N 009° 04,02' E
		durch			
	<i>Solltiefe 14,4 m</i>	<i>by</i>	<i>Solltiefe 15,4 m</i>		53° 52,83' N 009° 11,15' E

(WSA Elbe-Nordsee 258/21) 03/22

★ 1630

Brunsbüttel – Glückstadt

Letzte NfS:

47/21

Ersetze

Replace

durch
Solltiefe 14,4 m by Solltiefe 15,4 m

53° 52,84' N 009° 08,58' E
 53° 52,00' N 009° 16,96' E
 53° 47,44' N 009° 23,03' E

durch
14,7 m by 15,8 m

53° 52,78' N 009° 06,72' E

(WSA Elbe-Nordsee 258/21) 03/22

★ 1640

Glückstadt – Pagensand

Letzte NfS:

49/21

Ersetze

Replace

durch
Solltiefe 14,4 m by Solltiefe 15,4 m

53° 48,40' N 009° 22,48' E
 53° 44,04' N 009° 26,24' E

durch
14,4 m by 15,4 m

53° 41,50' N 009° 29,86' E

(WSA Elbe-Nordsee 258/21) 03/22

★ 1650

Pagensand – Lühesand

Letzte NfS:

28-29/21

Ersetze

Replace

durch
Solltiefe 14,4 m by Solltiefe 15,4 m

53° 41,43' N 009° 29,87' E
 53° 39,50' N 009° 30,91' E
 53° 36,75' N 009° 33,80' E

Plan

Ersetze

Replace

durch
Solltiefe 14,4 m by Solltiefe 15,4 m

53° 39,64' N 009° 30,70' E
 53° 38,04' N 009° 31,80' E

(WSA Elbe-Nordsee 258/21) 03/22

★ 1660

Stadersand. Grünendeich

Letzte NfS:

32/21

Ersetze

*Replace**Solltiefe 14,4 m*

durch

*by**Solltiefe 15,4 m*

53° 38,03' N 009° 31,80' E

53° 34,40' N 009° 38,69' E

Plan

Ersetze

*Replace**Solltiefe 14,4 m*

durch

*by**Solltiefe 15,4 m*

53° 38,07' N 009° 31,80' E

53° 36,75' N 009° 33,83' E

(WSA Elbe-Nordsee 258/21) 03/22

★ 1711

Brunsbüttel

Letzte NfS:

47/21

Ersetze

*Replace**Solltiefe 14,7 m*

durch

*by**Solltiefe 15,8 m*

53° 52,65' N 009° 06,28' E

Solltiefe 14,4 m

durch

*by**Solltiefe 15,4 m*

53° 52,75' N 009° 08,53' E

53° 52,87' N 009° 12,71' E

(WSA Elbe-Nordsee 258/21) 03/22

Ostsee/Baltic Sea**★ T 30**

INT 1353

Letzte NfS:

02/22

Trage ein

*Insert***Fehmarnbelt**

betont/buoyed


zwischen

between

54° 31,78' N 011° 15,70' E

54° 31,62' N 011° 16,19' E

54° 30,55' N 011° 15,07' E

54° 30,73' N 011° 14,60' E

54° 31,78' N 011° 15,70' E

Unverändert wie/*Unchanged as 50/21 – T 30*

betont/buoyed


zwischen

between

54° 34,48' N 011° 18,03' E

54° 34,34' N 011° 18,53' E

54° 34,02' N 011° 18,27' E

54° 34,16' N 011° 17,77' E

54° 34,48' N 011° 18,03' E

50/21 – T 30 aufgehoben/*cancelled*

(WSA Ostsee 1(P)/22) 03/22

★ T 31

INT 1357

Letzte NfS:

02/22

Trage ein

Insert

Fehmarnbelt



54° 31,78' N 011° 15,70' E
 54° 31,62' N 011° 16,19' E
 54° 30,55' N 011° 15,07' E
 54° 30,73' N 011° 14,60' E

und zwischen den Leuchttönen
 and *between the light buoys*

in dem Gebiet
OWA South *in the area*

Unverändert wie/*Unchanged as* 50/21 – T 31

54° 34,48' N 011° 18,03' E
 54° 34,34' N 011° 18,53' E
 54° 34,02' N 011° 18,27' E
 54° 34,16' N 011° 17,77' E

und zwischen den Leuchttönen
 and *between the light buoys*

in dem Gebiet
OWA North *in the area*

50/21 – T 31 aufgehoben/*cancelled*

(WSA Ostsee 1(P)/22) 03/22

★ T 36

INT 1352

Letzte NfS:

02/22

Trage ein

Insert

Fehmarnbelt



zwischen
between 54° 31,78' N 011° 15,70' E
 54° 31,62' N 011° 16,19' E
 54° 30,55' N 011° 15,07' E
 54° 30,73' N 011° 14,60' E
 54° 31,78' N 011° 15,70' E

Unverändert wie/*Unchanged as* 50/21 – T 36

zwischen
between 54° 34,48' N 011° 18,03' E
 54° 34,34' N 011° 18,53' E
 54° 34,02' N 011° 18,27' E
 54° 34,16' N 011° 17,77' E
 54° 34,48' N 011° 18,03' E

50/21 – T 36 aufgehoben/*cancelled*

(WSA Ostsee 1(P)/22) 03/22

40**W-lich Niechorce**

INT 1201

Letzte NfS:

02/22

Streiche

Delete

PD

54° 06,1' N 014° 54,9' E

(PL 1/5/22) 03/22

151**N-lich Niechorce. W-lich Niechorce**

Letzte NfS:

01/22

Streiche

Delete

PA

54° 10,5' N 015° 02,0' E

54° 12,5' N 015° 05,9' E



PA

54° 06,1' N 014° 54,9' E



PA

54° 02,6' N 014° 48,2' E

(PL 1/4, 5/22) 03/22

*** T 2210****Fehmarnbelt**

Letzte NfS:

02/22

Trage ein

Insert


YRY FI(2+1)Y.15s

54° 31,78' N 011° 15,70' E

54° 31,62' N 011° 16,19' E

54° 30,55' N 011° 15,07' E

54° 30,73' N 011° 14,60' E

und
and  zwischen den Leuchttonnen
between the light buoys

in dem Gebiet

OWA South in the area

Unverändert wie/Unchanged as 50/21 – T 2210




YRY FI(3)Y.10s

54° 34,48' N 011° 18,03' E

54° 34,34' N 011° 18,53' E

54° 34,02' N 011° 18,27' E

54° 34,16' N 011° 17,77' E

und
and  zwischen den Leuchttonnen
between the light buoys

in dem Gebiet

OWA North in the area

50/21 – T 2210 aufgehoben/cancelled

(WSA Ostsee 1(P)/22) 03/22

Teil 2/Part 2**Berichtigungen zu den Seebüchern/*Corrections to nautical publications***

(Gültig bis zur nächsten Ausgabe)
(*Valid till next edition*)

4001 Leuchtuerverzeichnis, südwestliche Ostsee 2022 NEUE AUSGABE

Abgeschlossen mit NfS-Heft 01 vom 07. Januar 2022

(BSH N2/22) 03/22

4003 Leuchtuerverzeichnis, südöstliche Nordsee 2022 NEUE AUSGABE

Abgeschlossen mit NfS-Heft 01 vom 07. Januar 2022

(BSH N2/22) 03/22

20005 Seeschiffahrtsstraßen-Ordnung 2021 NEUE AUSGABE

Abgeschlossen mit NfS-Heft 50 vom 17. Dezember 2021

(BSH N2/22) 03/22

Teil 3/Part 3
Mitteilungen/*Notifications*

DE. GDWS. Stellenausschreibung

DE. GDWS. Advertising of a post

(GDWS/22) 03/22

2119

0027-7444



**HALTET DIE MEERE SAUBER
KEEP YOUR WATERWAYS CLEAN**

GENERALDIREKTION WASSERSTRASSEN UND SCHIFFFAHRT

Für die Lotsenbrüderschaft **Weser II/Jade** werden zum **1. Juni 2022**

mehrere Seelotsenanwärterinnen und Seelotsenanwärter

zugelassen.

Neben deutschen Staatsangehörigen sind auch Staatsangehörige anderer Mitgliedstaaten der Europäischen Union bewerbungsfähig. Voraussetzungen für die Bewerbung sind:

- Besitz eines Befähigungszeugnisses ohne Einschränkung in den nautischen Befugnissen zum Kapitän für den Dienst auf anderen als Fischereifahrzeugen oder ein als gleichwertig anerkanntes Befähigungszeugnis eines Mitgliedstaates der Europäischen Union oder eines Vertragsstaates des Abkommens über den Europäischen Wirtschaftsraum;
- eine Seefahrtzeit von mindestens zwei Jahren innerhalb der letzten fünf Jahre nach dem Erwerb eines solchen Befähigungszeugnisses in einer dem Befähigungszeugnis entsprechend nautisch verantwortlichen Position (als Kapitän, Stellvertreter des Kapitäns oder als 1. Nautischer Offizier) ausweislich des Seefahrtbuches oder eines gleichwertigen amtlichen Dokuments;
- Bewerber müssen die deutsche Sprache in Wort und Schrift beherrschen und gute Kenntnisse in der englischen Sprache besitzen.

Bewerbungen mit

- ausgefülltem biografischen Fragebogen (Vordruck bitte bei Frau Döring, Tel.: +49 (0) 228 7090 4479 oder über E-Mail: monique.doering@wsv.bund.de anfordern) und Lichtbild,
- beglaubigten Ablichtungen des Befähigungszeugnisses und der Prüfungszeugnisse,
- schriftlicher Versicherung, dass keine, ggf. welche Vorstrafen vorliegen (kein polizeiliches Führungszeugnis),
- einem Nachweis über die bisher abgeleistete Seefahrtzeit und Bordstellungen nach Erwerb des Befähigungszeugnisses durch einen beglaubigten Auszug aus dem Seefahrtbuch oder eines gleichwertigen amtlichen Dokuments,
- einem Nachweis über Altersversorgung (Versicherungsverlauf der Knappschaft Bahn/See oder entsprechende Nachweise) und
- Dienstzeugnissen und Nachweisen über Weiterbildungsmaßnahmen

sind bis zum **zum 10. Februar 2022** an

die Generaldirektion Wasserstraßen und Schifffahrt
Kiellinie 247
24106 Kiel

zu richten.