

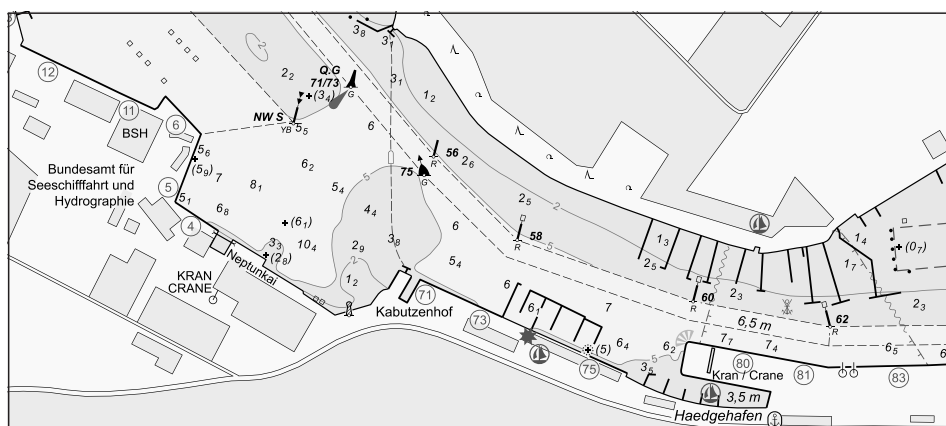
BUNDESAMT FÜR
SEESCHIFFFAHRT
UND
HYDROGRAPHIE

Nachrichten für Seefahrer

Notices to Mariners

Amtliche Veröffentlichungen für die Seeschifffahrt
Official Maritime Publication

07. Januar 2022 · 153. Jahrgang
07 January 2022 · Volume 153



NfS 01/2022

Karten, Leuchfeuerverzeichnisse, Seehandbücher usw. bitte sofort berichtigen

Geographische Länge bezogen auf den Nullmeridian.

Kurse und Peilungen rechtweisend in Graden von 000° bis 360°.

Sektorengrenzen der Feuer von See aus.

Tragweiten für 10 sm meteorologische Sichtweite; Sichtweiten für 5 m Augeshöhe.

Tiefenangaben und trockenfallende Höhen bezogen auf das Kartennull.

Andere Höhen bezogen auf kartenspezifische Höhenbezugsflächen.

Entfernungsangaben in metrischen Maßen sowie in Seemeilen (sm) und Kabellängen (kbl).

Zeichen und Abkürzungen in den deutschen Seekarten siehe Karte 1/INT 1.

Weitere Abkürzungen und Erklärungen in der „Jährlichen Beilage zu den Nachrichten für Seefahrer“ (NfS) sowie im „Handbuch für Brücke und Kartenhaus“.

Übersetzungen

Die bereitgestellten englischen Übersetzungen sind ein Service für die internationale Schifffahrt. Rechtsverbindlich ist der deutsche Text.

Freiwillige Mitarbeit

Jeder Hinweis zur Vervollständigung oder Berichtigung der nautischen Veröffentlichungen dient der Seeschifffahrt. Beiträge erbitten wir an das:

Bundesamt für Seeschifffahrt und Hydrographie
Neptunallee 5, 18057 Rostock
Telefon/*Telephone* +49 (0) 3 81 45 63-5 (Vermittlung/*operator*)
Telefax +49 (0) 3 81 45 63-9 48 (Vermittlung/*operator*)
E-Mail/*E-mail* nfs@bsh.de
Internet www.bsh.de

Die Inhalte dieses Werkes sind rechtlich geschützt. Die dadurch begründeten Rechte, insbesondere die der Übersetzung, des Nachdrucks, des Vortrags, der Entnahme von Abbildungen und Tabellen, der Verbreitung, der Mikroverfilmung oder der Vervielfältigung auf anderen Wegen und der Speicherung bleiben, auch bei nur auszugsweiser Verwertung, vorbehalten. Eine Vervielfältigung dieses Werkes oder von Teilen dieses Werkes ist auch im Einzelfall nur in den Grenzen der gesetzlichen Bestimmungen der Bundesrepublik Deutschland zulässig.

Verbindlicher Endpreis Monatsabonnement € 12,50 inkl. MwSt., Einzelheft € 4,00 inkl. MwSt. (zzgl. Postzustellgebühr)

(für den Europäischen Wirtschaftsraum gelten die Preise als „Unverbindliche Preisempfehlung“)

© Bundesamt für Seeschifffahrt und Hydrographie
Hamburg und Rostock 2022
www.bsh.de

ISSN-Nr. Druck 0027-7444
Digital 1437-4048

Charts, Lists of Lights, Sailing Directions etc. to be corrected immediately

Geographic longitude referred to Greenwich meridian.

True courses and bearings in degrees from 000° to 360°.

Sector limits of lights from seaward.

Luminous ranges at 10 nautical miles meteorological visibility, at 5 m height of eye.

Depths and drying heights referred to Chart Datum.

Other heights referred to chart specific height datum.

Distances in metric units, nautical miles, and cable lengths.

For symbols and abbreviations used in the German nautical charts, please refer to Karte 1/INT 1.

Additional abbreviations and explanations are provided in the enclosure to the “Annual enclosure to the Notices to Mariners” (NfS) and in the “Handbuch für Brücke und Kartenhaus”.

Translations

The provided English translations are a service for the international shipping. The German text version prevails in any case.

Voluntary cooperation

Any information provided to supplement or correct nautical publications supports the safety of navigation. Such information should be sent to:

The contents of this publication are protected by copyright. All rights are reserved, specifically the rights of translation, reprinting, recitation, reuse of illustrations and tables, promulgation, reproduction on microfilm or in any other way, as well as the right of storage, either in whole or in part. Reproduction of this publication or parts of this publication is permitted only under the provisions of German law, also in individual cases.

Fixed price per month € 12.50 incl. VAT, single issue € 4.00 incl. VAT (plus postage)

(In the European Economic Area, the above prices are recommended prices)

© Federal Maritime and Hydrographic Agency
Hamburg and Rostock 2022
www.bsh.de

ISSN-Nr. Print 0027-7444
Digital 1437-4048

P- und T-Berichtigungen/*P and T corrections*

Nach den Nachrichten für Seefahrer Heft 01/2020 bis zum Heft 52/2021

According to the German Notices to Mariners (NfS) issue 01/2020 to issue 52/2021

Neuerscheinungen des BSH/*New BSH publications*

Bücher/*Books*: 20031

Karten/*Charts*: –

Teil 1 – Berichtigungen zu den Karten/*Part 1 – Corrections to charts***Nordsee/*North Sea***

1220 1610 1611

Ostsee/*Baltic Sea*

40 151 T1511 T1578

Teil 2 – Berichtigungen zu den Seebüchern/*Part 2 – Corrections to nautical publications*

20031 Ostsee-Handbuch, südwestlicher Teil 2021

Teil 3 – Mitteilungen/*Part 3 – Notifications*

- DE. BSH. Nautischer Informationsdienst. NfS-Jahrgang 153. Ausgabetermine 2022/*DE. BSH. Navigational Information Service. NfS-Volume 153. Issue dates 2022*
- DE. BSH. Nautischer Informationsdienst. Neuausgabe der Publikation „Ostsee-Handbuch, südwestlicher Teil“ 2021/*DE. BSH. Navigational Information Service. New Edition of “Ostsee-Handbuch, südwestlicher Teil” 2021*
- DE. BSH. Nautischer Informationsdienst. Seebücher/*DE. BSH. Navigational Information Service. Nautical Publications*
- DE. BSH. Eisbericht. Amtsblatt des Bundesamtes für Seeschifffahrt und Hydrographie/*DE. BSH. Ice Report. Official gazette of the Federal Maritime and Hydrographic Agency*
- DE. BSH. Nautischer Informationsdienst. Liste der Seegebiete und der zugeordneten Seekarten/*DE. BSH. Navigational Information Service. List of sea areas and associated charts*
- DE. BSH. Nautischer Informationsdienst. Liste der Berichtigungen und Mitteilungen/*DE. BSH. Navigational Information Service. List of corrections and notifications*
- DE. BSH. Bekanntmachungen. Schiffsausrüstungsverordnung – vom BSH benannte Stellen zur Konformitätsbewertung von Schiffsausrüstung/*DE. BSH. Notifications. Schiffsausrüstungs-verordnung (Marine Equipment Regulation) – German Conformity Assessment Bodies for marine equipment notified by BSH*

Beilagen/*Enclosures*

keine/*nil*

P- und T-Berichtigungen/*P and T corrections***Gültige P- und T-Berichtigungen**
vom 07. Januar 2022***P and T Corrections in force***
*dated 07 January 2022*Nach den Nachrichten für Seefahrer
Heft 01/2019 bis zum Heft 52/2021*According to the German Notices to Mariners (NfS)*
issue 01/2019 to issue 52/2021

Karten-Nr. <i>Chart No.</i>	NfS-Heft-Nr. <i>NfS issue No.</i>	Karten-Nr. <i>Chart No.</i>	NfS-Heft-Nr. <i>NfS issue No.</i>
T 30	2021: 50	T 162	2019: 01
T 31	2021: 38, 39, 50	T 1511	2021: 49
T 36	2021: 50	T 1514	2020: 18
T 40	2021: 17		2021: 01, 52
T 43	2021: 38	T 1578	2021: 49
T 51	2021: 44	T 1620	2021: 42
T 98	2021: 19, 39	T 2210	2021: 50
T 151	2020: 04, 52–53	T 2220	2021: 38
	2021: 01, 17	T 2241	2021: 44

Teil 1/Part 1**Berichtigungen zu den Karten/*Corrections to charts*****Nordsee/North Sea****★ 1220****N-lich Mittelgrund**

Letzte NfS:

51/21

Trage ein
Insertund streiche
*and delete*8₆dicht dabei
close by

53° 57,36' N 008° 35,28' E

(WSA Elbe-Nordsee, Survey 81816/21) 01/22

★ 1610**N-lich Mittelgrund. W-lich Medem-Reede**

Letzte NfS:

49/21

Trage ein
Insertund streiche
*and delete*8₆dicht dabei
close by

53° 57,36' N 008° 35,28' E

Ersetze
*Replace*14₄ durch
by 13₁

53° 52,79' N 008° 43,15' E

(WSA Elbe-Nordsee, Survey 81816, 81748/21) 01/22

★ 1611**W-lich Medem-Reede**

Letzte NfS:

43/21

Ersetze
*Replace*14₄ durch
by 13₁

53° 52,792' N 008° 43,149' E

(WSA Elbe-Nordsee, Survey 81748/21) 01/22

Ostsee/Baltic Sea

★ 40

S-lich TSS Adlergrund

INT 1201

Letzte NfS:

52/21

Streiche

Delete

ODAS

(bezeichnet/marked)

54° 34,7' N 014° 15,9' E

Siehe/see 48/21 – 40

(WSA Ostsee 404/21) 01/22

★ 151

No 3-Ankergebiet. S-lich TSS Adlergrund

Letzte NfS:

49/21

Trage ein

Insert

54° 18,17' N 014° 04,79' E

Streiche

Delete

ODAS

(bezeichnet/marked)

54° 34,7' N 014° 15,9' E

Siehe/see 48/21 – 151

(WSA Ostsee 404/21; PL 51-52/556/21) 01/22

★ T 1511

Landtief

INT 1343

Letzte NfS:

49/21

Streiche

DeleteFI(5)Y.20s
ODAS

54° 21,3' N 013° 51,4' E

54° 21,5' N 013° 50,8' E

54° 21,4' N 013° 50,7' E

54° 16,1' N 013° 45,8' E

54° 15,8' N 013° 46,3' E

54° 16,3' N 013° 46,0' E

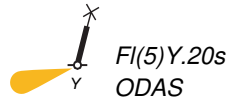
49/21 – T 1511 aufgehoben/*cancelled*

(WSA Ostsee 410/21) 01/22

★ T 1578

Letzte NfS:
49/21Streiche
Delete

O-lich Landtief



54° 16,1' N 013° 45,8' E

54° 16,3' N 013° 46,0' E

49/21 – T 1578 aufgehoben/*cancelled*

(WSA Ostsee 410/21) 01/22

Teil 2/Part 2

Berichtigungen zu den Seebüchern/*Corrections to nautical publications*

(Gültig bis zur nächsten Ausgabe)
(*Valid till next edition*)

20031 Ostsee-Handbuch, südwestlicher Teil 2021 NEUE AUSGABE

Abgeschlossen mit NfS-Heft 48 vom 03. Dezember 2021

(BSH N2/22) 01/22

Teil 3/Part 3 Mitteilungen/Notifications

★ **DE. BSH. Nautischer Informationsdienst. NfS-Jahrgang 153. Ausgabetermine 2022**

Die Nachrichten für Seefahrer (NfS) erscheinen 2022 wöchentlich. Für die Ausgaben der Wochen 27 bis 32 sind drei Doppelausgaben geplant.

Ausgabe 27-28 erscheint am 15. Juli.
Ausgabe 29-30 erscheint am 29. Juli.
Ausgabe 31-32 erscheint am 12. August.

★ **DE. BSH. Nautischer Informationsdienst. Neuausgabe der Publikation „Ostsee-Handbuch, südwestlicher Teil“ 2021**

Der Nautische Informationsdienst des BSH hat das „Ostsee-Handbuch, südwestlicher Teil“ mit der BSH-Bestellnummer 20031 neu herausgegeben.

Diese Ausgabe enthält zusätzlich den Teil B Naturverhältnisse mit Informationen zu Klima, Seegang, Wassertemperatur, Salzgehalt und Dichte, Oberflächenströmungen, Wasserstände und Eisverhältnissen in der Ostsee.

Für den Nutzer dieser neuen Ausgabe im Fahrtgebiet der deutschen Ostseeküste wird der zusätzliche Erwerb der Publikation „Naturverhältnisse Ostsee“ zukünftig hinfällig.

Der geltende Verkaufspreis ist der Preisliste zu entnehmen.

Die Publikation „Naturverhältnisse Ostsee“ mit der BSH-Bestellnummer 20032 wird eingezogen.

★ **DE. BSH. Nautischer Informationsdienst. Seebücher**

(Siehe Mitteilung im Heft 39/2021)

Im Jahr 2021 erschienen folgende Neuauflagen von Seebüchern:

2155 Funkdienst für die Klein- und Sportschiffahrt 2021
4001 Leuchtfeuerverzeichnis südwestliche Ostsee 2021
4003 Leuchtfeuerverzeichnis südöstliche Nordsee 2021
2115 Gezeitentafeln Europäische Gewässer 2022
2117 Gezeitenkalender 2022
20031 Ostsee-Handbuch, südwestlicher Teil 2021

★ **DE. BSH. Navigational Information Service. NfS-Volume 153. Issue dates 2022**

The German Notices to Mariner (NfS) will be issued weekly in 2022. For the period of the weeks 27 to 32 three double issues are planned.

*Issue 27-28 will be published on 15 July.
Issue 29-30 will be published on 29 July.
Issue 31-32 will be published on 12 August.*

(BSH N2/22) 01/22

★ **DE. BSH. Navigational Information Service. New Edition of “Ostsee-Handbuch, südwestlicher Teil” 2021**

The BSH Nautical Information Service has published the “Ostsee-Handbuch, südwestlicher Teil” with BSH order number 20031.

This edition also contains Part B Nature conditions with information on the climate, swell, water temperature, salinity and density, surface currents, water levels and ice conditions in the Baltic Sea.

For the user of this new issue in the shipping area of the German Baltic Sea coast, the additional acquisition of the publication “Naturverhältnisse Ostsee” will become obsolete.

The current retail price is contained in the price list.

The publication “Naturverhältnisse Ostsee” with BSH order number 20032 is withdrawn.

(BSH N2/22) 01/22

★ **DE. BSH. Navigational Information Service. Nautical Publications**

(See Notification in NfS issue 39/2021)

Following new editions of nautical books were published in 2021:

Beabsichtigte Neuauflagen von Seebüchern:

New editions of nautical books scheduled for publication:

2011 VTS Guide Germany 2022
 2115 Gezeitentafeln Europäische Gewässer 2023
 2117 Gezeitenkalender 2023
 2155 Funkdienst für die Klein- und Sportschiffahrt 2022
 4001 Leuchtfeuerverzeichnis südwestliche Ostsee 2022
 4003 Leuchtfeuerverzeichnis südöstliche Nordsee 2022
 20001 Handbuch für Brücke und Kartenhaus 2022
 20005 Seeschiffahrtsstraßen-Ordnung 2022
 20061 Nordsee-Handbuch, südöstlicher Teil 2022

(BSH N2/22) 01/22

★ **DE. BSH. Eisbericht. Amtsblatt des Bundesamtes für Seeschiffahrt und Hydrographie**

95. Jahrgang für die Eissaison 2021/2022 – Unentbehrlich für die Planung und Durchführung der Eisschiffahrt in Ost- und Nordsee.

Der **Eisbericht** informiert täglich montags bis freitags über die aktuellen Eis- und Schifffahrtsverhältnisse im gesamten Ostseeraum und im Nordseeküstengebiet durch **Stationsmeldungen**, regionale **Übersichten** und **Vorhersagen** für vier bis fünf Tage. Ferner sind **Bekanntmachungen über Schifffahrtsbeschränkungen** sowie **über Einsatzgebiete und Unterstützung** der staatlichen Eisbrecher enthalten. Jede Woche ist eine **Referenz-Eiskarte** des gesamten Ostseeraumes beigefügt. Für die Eisbedeckung des westlichen Ostseeraumes und der Nordseeküste wird bei Eisvorkommen täglich eine Eiskarte herausgegeben. Die Karten sind sowohl im PDF- als auch im S-411-Format zur Verwendung in geeigneten ECDIS verfügbar.

Der Eisbericht erscheint in der Regel von Ende November/Anfang Dezember bis Ende Mai/Anfang Juni in durchschnittlich 120 Ausgabennummern. Der Eisbericht ist kostenfrei und wie alle weiteren Eisdienstprodukte über das Internet abrufbar.

Eisinformation:

Telefon: +49 (0) 3 81 45 63-7 80, 7 82, 7 87
 Telefax: +49 (0) 3 81 45 63-9 49
 E-Mail: ice@bsh.de
 Internet: www.bsh.de/DE/THEMEN/Meeresumwelt/Eis/eis_node.html und
www.bsis-ice.de

★ **DE. BSH. Ice Report. Official gazette of the Federal Maritime and Hydrographic Agency**

95th volume for the ice season 2021/2022 – indispensable for planning and performing ice navigation in the Baltic and North Seas.

*The **Ice Report** is issued daily from Monday to Friday. It provides latest information on the ice and navigational conditions in the entire Baltic Sea and coastal area of the North Sea and includes **station reports**, regional **overviews**, and **forecasts** for about four to five days. Furthermore, it includes the **announcements of restrictions to navigation** as well as the **operational areas and possible assistance of ice-breakers**. Once a week a **reference ice chart** covering the whole region of the Baltic Sea is attached. An ice chart showing the ice cover of the western region of the Baltic Sea and the North Sea coast is issued daily, if ice is present. The ice charts are available in PDF as well as in S-411 format for the use in a suitable ECDIS.*

The ice report is normally published from late November/early December to the end of May/early June with an average of 120 issues. The Ice Report is free of charge and is available on the internet, as well as other Ice Service products.

Ice Information:

Phone: +49 (0) 3 81 45 63-7 80, 7 82, 7 87
 Fax: +49 (0) 3 81 45 63-9 49
 e-mail: ice@bsh.de
 Internet: www.bsh.de/DE/THEMEN/Meeresumwelt/Eis/eis_node.html und
www.bsis-ice.de

(BSH M1/22) 01/22

★ **DE. BSH. Nautischer Informationsdienst.**
Liste der Seegebiete und der zugeordneten
Seekarten

★ **DE. BSH. Navigational Information Service.**
List of sea areas and associated charts

Datiert vom 07. Januar 2022

Dated from 07 January 2022

Nordsee/North Sea

Karte/Chart	Karte/Chart	Karte/Chart	Karte/Chart
DE2*	1140	1380	1630
DE4*	1141	1400	1640
DE5*	1150	1410	1650
DE7*	1160	1420	1660
DE20*	1170	1430	1661
DE42*	1180	1440	1662
DE44*	1200	1450	1663
DE46*	1210	1510	1710
DE47*	1220	1520	1711
DE48*	1230	1521	1720
DE50*	1240	1530	1730
DE87*	1300	1540	1740
DE90*	1310	1541	1810
DE91*	1311	1550	1820
DE103*	1320	1560	1830
1000	1330	1561	1840
1100	1340	1562	1850
1110	1350	1610	1860
1120	1360	1611	2910
1130	1370	1620	

* Diese Karte ist eine gemeinsam mit dem United Kingdom Hydrographic Office (UKHO) produzierte Kooperationskarte/This chart is a cooperation chart produced by BSH and the United Kingdom Hydrographic Office (UKHO)

Ostsee/Baltic Sea

Karte/Chart	Karte/Chart	Karte/Chart	Karte/Chart
26	151	1624	2230
28	162	1641	2240
30	163	1671	2241
31	1511	1672	2242
32	1512	2110	2243
33	1513	2120	2250
34	1514	2130	2251
36	1515	2140	2260
37	1516	2150	2310
40	1518	2170	2311
43	1519	2180	2312
51	1578	2181	2610
52	1579	2182	2660
54	1621	2190	2911
64	1622	2210	
98	1623	2220	

Südpolarmeer/Southern Ocean

Karte/Chart
1700
1701
1702

(BSH N2/22) 01/22

★ **DE. BSH. Nautischer Informationsdienst.
Liste der Berichtigungen und Mitteilungen**

Von 26/2021 bis 52/2021

Nach den Nachrichten für Seefahrer

Laut SchSV müssen die für die jeweilige Reise notwendigen neuesten Ausgaben der amtlichen nautischen Veröffentlichungen beschafft, an Bord mitgeführt und berichtigt werden. Um veraltete Ausgaben an Bord weiter berichtigen zu können, werden NfS-Hefte mit Berichtigungen für diese eigentlich überholten Veröffentlichungen ebenfalls noch in der Liste ausgeführt. Für rückwirkende Berichtigungen über längere Zeiträume empfiehlt es sich, die Listen zu sammeln. Die Ausführung der Berichtigungen sollte dabei immer mit dem neuesten NfS-Heft begonnen werden.

Eine **halbfett** gedruckte Heft-Nr. zeigt an, dass in diesem Heft eine Neue Karte, Neue Ausgabe oder ein neues Seebuch veröffentlicht wurde.

★ **DE. BSH. Navigational Information Service.
List of corrections and notifications**

Issue 26/2021 to 52/2021

According to the German notices to mariners

Under the Ship Safety Ordinance (SchSV), vessels have to carry the latest issues of the official nautical publications required for the intended voyage; the publications have to be kept corrected up-to-date. The list also includes NfS issues with corrections to old charts, so that old charts can still be updated if necessary. For corrections covering longer past periods, it is recommended to collect the lists. Nautical publications should be corrected immediately, beginning with the most recent NfS issue.

An issue number in **semibold** print indicates that a new chart, new issue or a new Sailing Directions has been published in this particular issue.

Kartenberichtigungen/Corrections to charts

Karten-Nr. Chart No.	NfS-Heft-Nr. NfS issue No.	Karten-Nr. Chart No.	NfS-Heft-Nr. NfS issue No.
1	50	1000	28–29, 30–31, 32, 33, 34, 35,
26	30–31		39, 40, 43
28	44	1100	28–29
30	26–27 , 28–29, 30–31, 32, 35, 36, (T) 36, 37, 39, 42, 43, 44, (T) 44, 45, (T) 50, 52	1110	35 , 37, 42
31	26–27, 28–29, 30–31, 32, (T) 32, 35, 36, (T) 36, 37, (T) 38, (T) 39, 39 , 43, (T) 44, 49, (T) 50, 52	1120	30–31, 35 , 37, 42, 51
32	37, 44	1130	35 , 42
33	35, 42, 44, 45	1140	35 , 37
34	41	1141	35 , 37
35	44	1150	35 , 39
36	26–27, 28–29, 30–31, 32, 33, 35, 36, (T) 36, 37, 39, 43, (T) 44, (T) 50, 52	1160	30–31, 42, 51
37	28–29, 43	1170	28–29, 32
40	28–29, 32, 33, 42, 48, 49, 52	1180	28–29, 30–31, 32
43	26–27, 28–29, 35, (T) 38, 42, 49	1210	33, 39, 47
51	39, (T) 44	1220	28–29 , 30–31, 33, 37, 39, 43, 47, 48, 49, 51
54	28–29, 35, 42, 43, 44, 45, 52	1230	28–29, 30–31, 33, 34, 38, 39, 47, 51
64	28–29, 30–31, 32, 33, 35, 37, 43, 52	1240	28–29, 30–31, 34, 39, 45, 47, 49, 51, 52
90	37 , 37	1300	30–31, 32, 43
91	35, 35	1320	30–31, 46, 49
98	(T) 39	1330	46, 49
151	28–29, 30–31, 33, 38, 41, 42, 48, 49	1340	46
162	28–29, 33, 42, (T) 44, 52	1350	33
163	30–31, 32, 33, 44, (T) 44, 48	1360	30–31 , 33, 43, 49
		1370	30–31, 32, (T) 32, 33, (T) 49
		1380	30–31, 32, (T) 32, 33, 43, (T) 49
		1400	30–31, 33, 43
		1410	32, 44, 49
		1420	32
		1430	44

Karten-Nr. <i>Chart No.</i>	NfS-Heft-Nr. <i>NfS issue No.</i>	Karten-Nr. <i>Chart No.</i>	NfS-Heft-Nr. <i>NfS issue No.</i>
1440	26–27 , 45	1671	28–29, 30–31, 33
1510	32	1672	46
1511	30–31, 42, (T) 49	1711	26–27 , 28–29, 34, 39, 44, 47
1512	30–31, 42	1720	32
1513	38	1730	37
1514	(T) 34, (T) 38, (T) 51, (T) 52	1810	36
1515	38, 42	1820	37, 46
1518	38, 44 , 46	1830	36 , 39
1519	30–31, 34, 41, 51	1840	40 , 42
1530	33, 34, 38, 46, 47	1850	40
1540	33, 36, 46	1860	36
1541	36	2110	30–31, (T) 44
1550	34, 35, 37, 45	2130	44
1560	26–27 , 34, 35, 37	2170	37
1561	35	2180	35, 44
1578	26–27, 42, (T) 49	2182	41
1610	28–29 , 34, 37, 38, 43, 48, 49	2190	49
1611	28–29 , 37, 43	2210	39 , (T) 44, 49, (T) 50, 52
1620	26–27 , 28–29, 34, 38, 39, (T) 42, 44, 47, 48	2220	(T) 32, 35, 37, (T) 38, 52
1621	32	2230	39 , 52
1622	43	2240	26–27
1630	26–27 , 28–29, 34, 39, 44, 45, 47	2241	39, (T) 44
1640	28–29 , 32, 49	2242	39
1650	28–29	2250	28–29
1660	28–29 , 32	2311	28–29 , 46
		2312	28–29

Seebuchberichtigungen/Corrections to nautical publications

Seebuch-Nr. <i>Publication No.</i>	NfS-Heft-Nr. <i>NfS issue No.</i>	Seebuch-Nr. <i>Publication No.</i>	NfS-Heft-Nr. <i>NfS issue No.</i>
2011	33	4003	33, 34, 35, 36, 37, 43
2115	46	20031	47
4001	26–27, 33, 34, 42, 48	20061	33

Mitteilungen/Notifications

	NfS-Heft-Nr. <i>NfS issue No.</i>
DE. Artillerie- und Torpedoschießübungen	28–29
DE. BG Verkehr, Dienststelle Schiffssicherheit. Vorläufige Richtlinien zur Verringerung des Auftretens und der Folgen von Bränden in Ro-Ro-Räumen und Sonderräumen bei neuen und bestehenden Ro-Ro-Fahrgastschiffen	42
DE. BMVI. Achte Bekanntmachung des Standes der medizinischen Anforderungen in der Seeschifffahrt (Stand der medizinischen Erkenntnisse)	49
DE. BMVI. Bekanntmachung Neuordnung der Wasserstraßen- und Schifffahrtsverwaltung des Bundes. Einrichtung des Reedereizentrums	28–29
DE. BMVI. Bekanntmachung der Empfehlungen zur Einrichtung der medizinischen Räumlichkeiten auf Kauffahrteischiffen unter deutscher Flagge	28–29
DE. BMVI. Information zur Richtlinie (EU) 2019/883 über Hafenauffangeinrichtungen für die Entladung von Abfällen von Schiffen, zur Änderung der Richtlinie 2010/65/EU und zur Aufhebung der Richtlinie 2000/59/EG	30–31
DE. BMVI. Republik China. Changhua-Windpark-Kanal. Anweisungen zum Befahren	33
DE. BMVI. Siebte Bekanntmachung des Standes der medizinischen Anforderungen in der Seeschifffahrt (Stand der medizinischen Erkenntnisse)	34
DE. BMVI. Zweite Verordnung zur Änderung der Schiffsbesetzungsverordnung	34
DE. BSH. Bekanntmachung der Änderung des IMO-Rundschreibens MSC.1/Circ.1601 „Überarbeitete Branchenleitlinien zur Bekämpfung der Piraterie“	30–31
DE. BSH. Bekanntmachung des Bundesamtes für Seeschifffahrt und Hydrographie zur Einrichtung einer erweiterten Sicherheitszone	28–29
DE. BSH. Bekanntmachung des Bundesamtes für Seeschifffahrt und Hydrographie zur Änderung der Sicherheitszone	28–29
DE. BSH. Eisbericht. Amtsblatt des Bundesamtes für Seeschifffahrt und Hydrographie	45, 49
DE. BSH. Nautischer Informationsdienst. Liste der Berichtigungen und Mitteilungen	26–27
DE. BSH. Nautischer Informationsdienst. Liste der Seegebiete und der zugeordneten Seekarten	26–27
DE. BSH. Nautischer Informationsdienst. Seebücher	26–27, 39
DE. BSH. Nautischer Informationsdienst. Winterbetonung	41
DE. BSH. Stellenausschreibung	50
DE. BSU. Untersuchungsbericht Nr. 338/19 veröffentlicht	32
DE. BSU. Untersuchungsbericht Nr. 405/20 veröffentlicht	49
DE. BSU. Untersuchungsbericht Nr. 452/19 veröffentlicht	38
DE. GDWS. Stellenausschreibung	38, 40, 43, 49, 51
DE. Nordsee. BSH. Bekanntmachung des Bundesamtes für Seeschifffahrt und Hydrographie zur Durchführung der grenzüberschreitenden Beteiligung in Deutschland gemäß § 63 UVPG im Rahmen des durch das Königreich der Niederlande eingeleiteten ESPOO-Verfahrens zu dem ergänzten Entwurf des Nordseeprogramms 2022 – 2027 mit dem Raumordnungsplan für die niederländische AWZ und das Küstenmeer	48
DE. Nordsee. BSH. Bekanntmachung des Bundesamtes für Seeschifffahrt und Hydrographie zur grenzüberschreitenden Beteiligung nach § 59 Abs. 1 Umweltverträglichkeitsprüfungsgesetz über die strategische Umweltprüfung der Energieinsel Nordsee in der dänischen ausschließlichen Wirtschaftszone (AWZ) (MST Id nr.: 3501432)	35
DE. Nordsee. BSH. Bekanntmachung über die öffentliche Auslegung des Planfeststellungsbeschlusses für die Errichtung und den Betrieb des Offshore-Windparks „Borkum Riffgrund 3“	42
DE. Nordsee. BSH. Bekanntmachungen	26–27
DE. Nordsee. BSH. Bekanntmachungen. Grenzüberschreitende Beteiligung am ESPOO-Verfahren der Niederlande	36
DE. Nordsee. BSH. Bekanntmachungen. Grenzüberschreitende Beteiligung am ESPOO-Verfahren des Vereinten Königreiches	38
DE. Nordsee. BSH. Bekanntmachungen. Planfeststellungsverfahren zur Errichtung und zum Betrieb des HVDC-Netzanschlussystems DolWin 5	42

	NfS-Heft-Nr. NfS issue No.
DE. Nordsee. Deutsche Bucht. NW-lich von Helgoland. Artillerie-, Flugkörper- und Torpedoschießübungen	26–27
DE. Nordsee. Deutsche Bucht. NW-lich von Helgoland. Torpedoschießübungen	40
DE. Nordsee. GDWS. Allgemeinverfügung zum Befahren der gemeinsamen Sicherheitszone um die Offshore-Windparks „Nordsee Ost“ und „Meerwind Süd/Ost“ sowie die Konverterplattformen „HelWin alpha“ und „HelWin beta“ vom 13. Juli 2021	32
DE. Nordsee. GDWS. Allgemeinverfügung zur Regelung des Befahrens einer Sicherheitszone nach § 7 Absatz 3 der Verordnung zu den Internationalen Regeln von 1972 zur Verhütung von Zusammenstößen auf See vom 02. Juli 2021	32
DE. Ostsee. BSH. Bekanntmachung des Bundesamtes für Seeschifffahrt und Hydrographie zur grenzüberschreitenden Beteiligung nach der Espoo-Konvention bezüglich des geplanten Offshore-Windparks „Triton“ südlich der Küste von Skåne in der schwedischen ausschließlichen Wirtschaftszone der Ostsee	46
DE. Ostsee. BSH. Bekanntmachung des Bundesamtes für Seeschifffahrt und Hydrographie zur grenzüberschreitenden Beteiligung nach § 59 Abs. 1 (Umweltverträglichkeitsprüfungsgesetz) über die grenzüberschreitende Umweltverträglichkeitsprüfung des Offshore-Windparks „Aurora“ in der schwedischen ausschließlichen Wirtschaftszone (AWZ) der Ostsee (NV-06738-20)	48
DE. Ostsee. BSH. Bekanntmachung des Bundesamtes für Seeschifffahrt und Hydrographie zur grenzüberschreitenden Beteiligung nach § 59 Abs. 1 (Umweltverträglichkeitsprüfungsgesetz) über die strategische Umweltprüfung der Energieinsel Bornholm in der dänischen ausschließlichen Wirtschaftszone (AWZ) (MST Id nr.: 3991690)	46
DE. Ostsee. BSH. Gemeinsame Bekanntmachung des Bundesamtes für Seeschifffahrt und Hydrographie und des Ministeriums für Energie, Infrastruktur und Digitalisierung Mecklenburg-Vorpommern zur Annahme des polnischen Raumordnungsplanes für die inneren Küstengewässer, das Küstenmeer und die ausschließliche Wirtschaftszone (AWZ) im Maßstab 1:200.000	48
DE. Ostsee. BSH. Nautischer Informationsdienst. Neues Seekartennull (SKN) ab 2022	52
DE. Ostsee. Deutsche Ostseeküste, mittlerer Teil. Fehmarnbelt. Tunnel in Bau	36
DE. Ostsee. Deutsche Ostseeküste. Gewässer um Rügen. TSS Adlergrund. Verlegearbeiten für Erdgasleitung	30–31
DE. Ostsee. Deutsche Ostseeküste. Kieler Bucht. Artillerie- und Torpedoschießübungen	26–27
DE. Ostsee. Deutsche Ostseeküste. Kieler Förde. Hörnbrücke. Öffnungszeiten	38, 43
DE. Ostsee. Deutsche Ostseeküste. Mecklenburger Bucht. Militärische Übungen	33
DE. Ostsee. Kieler Bucht. Hohwachter Bucht. Militärische Übungen	30–31
DE. Regional, Nord- und Ostsee. BSH. Bekanntmachungen. Einleitung des Verfahrens zur Änderung und Fortschreibung des Flächenentwicklungsplans (FEP) gemäß § 8 Abs. 1 und Abs. 4 Satz 1 des Gesetzes zur Entwicklung und Förderung der Windenergie auf See (WindSeeG) für die deutsche ausschließliche Wirtschaftszone (AWZ) sowie für den Vorentwurf des FEP und den Entwurf des Untersuchungsrahmens für den Umweltbericht im Rahmen der Strategischen Umweltprüfung	50
DE. Regional, Nord- und Ostsee. BSH. Bekanntmachungen. Änderung und Entwurf des Flächenentwicklungsplanes	37
NL. Nordsee. Ems – TSS East Friesland. Militärische Übung	32

Beilagen/Enclosures

	NfS-Heft-Nr. NfS issue No.
DE. BG Verkehr, Dienststelle Schiffssicherheit. Vorläufige Richtlinien zur Verringerung des Auftretens und der Folgen von Bränden in Ro-Ro-Räumen und Sonderräumen bei neuen und bestehenden Ro-Ro-Fahrgastschiffen	42
DE. BMVI. Achte Bekanntmachung des Standes der medizinischen Anforderungen in der Seeschifffahrt (Stand der medizinischen Erkenntnisse)	49
DE. BMVI. Bekanntmachung Neuordnung der Wasserstraßen- und Schifffahrtsverwaltung des Bundes. Einrichtung des Reedereizentrums	28–29
DE. BMVI. Bekanntmachung der Empfehlungen zur Einrichtung der medizinischen Räumlichkeiten auf Kauffahrteischiffen unter deutscher Flagge	28–29
DE. BMVI. Chinesische Republik. Changhua offshore wind farm channel. Anweisungen zum Befahren	33
DE. BMVI. Siebte Bekanntmachung des Standes der medizinischen Anforderungen in der Seeschifffahrt (Stand der medizinischen Erkenntnisse)	34
DE. BMVI. Zweite Verordnung zur Änderung der Schiffsbesetzungsverordnung	34
DE. BSH. Deckblätter zu den Karten. 1519	41
DE. BSH. Deckblätter zum Lfv.	26–27, 33, 34, 35, 36, 37, 42, 43, 48
DE. BSH. Vermerk zu Karte 1370	33
DE. BSH. Vermerk zu Karte 1380	33

(BSH N2/22) 01/22

★ **DE. BSH. Bekanntmachungen. Schiffsausrüstungsverordnung – vom BSH benannte Stellen zur Konformitätsbewertung von Schiffsausrüstung**

Hiermit gibt das BSH gemäß § 3 Abs. (3a) der Schiffsausrüstungsverordnung (SchAusrV) vom 01. Oktober 2008 (BGBl. I S. 1913), zuletzt geändert durch Art. 6 der Verordnung vom 03. März 2020 (BGBl. I S. 412) die durch das BSH mit Zustimmung des Bundesministeriums für Digitales und Verkehr (BMDV) mit Wirkung vom 22.12.2021 durch die Bundesrepublik Deutschland benannte Stelle bekannt, die berechtigt ist im Rahmen ihrer Benennung Konformitätsbewertungsverfahren gemäß Richtlinie 2014/90/EU für Schiffsausrüstung durchzuführen:

Lloyd's Register Marine Deutschland GmbH
Überseeallee 10
20457 Hamburg.

Änderungen dieser Bekanntmachung werden durch das BSH an gleicher Stelle bekanntgemacht.

Hamburg, den 22. Dezember 2021

Bundesamt für Seeschifffahrt und Hydrographie

gez. Dr. Karin Kammann-Klippstein

★ **DE. BSH. Notifications. Schiffsausrüstungsverordnung (Marine Equipment Regulation) – German Conformity Assessment Bodies for marine equipment notified by BSH**

The BSH hereby announces according to Art. 3 para. (3a) of the Schiffsausrüstungsverordnung ((SchAusrV), Marine Equipment Regulation) of 01 October 2008 (Federal Law Gazette (BGBl. I p. 1913)), last amended by Art. 6 of the Ordinance of 03 March 2020 (Federal Law Gazette (BGBl. I p. 412)) with consent of the Federal Ministry for Digital and Transport (Bundesministerium für Digitales und Verkehr, BMDV) valid from 22 December 2021, the German Conformity Assessment Body for marine equipment according to Directive 2014/90/EU:

Lloyd's Register Marine Deutschland GmbH
Überseeallee 10
20457 Hamburg.

Amendments to this notification will be published by BSH in the German NtM.

Hamburg 22 December 2021

Bundesamt für Seeschifffahrt und Hydrographie (Federal Maritime and Hydrographic Agency)

signed Dr. Karin Kammann-Klippstein

(BSH S23/22) 01/22

2119

0027-7444



**HALTET DIE MEERE SAUBER
KEEP YOUR WATERWAYS CLEAN**