

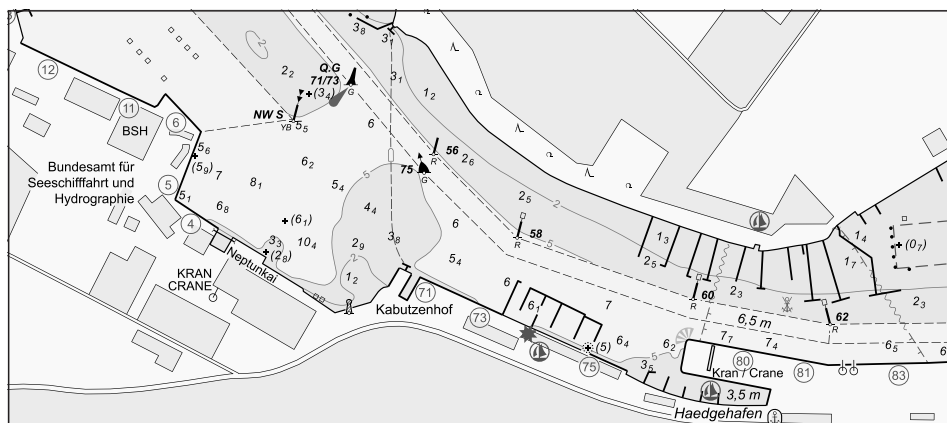
BUNDESAMT FÜR  
SEESCHIFFFAHRT  
UND  
HYDROGRAPHIE

# Nachrichten für Seefahrer

## Notices to Mariners

Amtliche Veröffentlichungen für die Seeschifffahrt  
*Official Maritime Publication*

23. Dezember 2021 · 152. Jahrgang  
*23 December 2021 · Volume 152*



NfS 51/2021

## **Karten, Leuchtfeuerverzeichnisse, Seehandbücher usw. bitte sofort berichtigen**

Geographische Länge bezogen auf den Nullmeridian.

Kurse und Peilungen rechtweisend in Graden von 000° bis 360°.

Sektorengrenzen der Feuer von See aus.

Tragweiten für 10 sm meteorologische Sichtweite; Sichtweiten für 5 m Augeshöhe.

Tiefenangaben und trockenfallende Höhen bezogen auf das Kartennull.

Andere Höhen bezogen auf kartenspezifische Höhenbezugsflächen.

Entfernungsangaben in metrischen Maßen sowie in Seemeilen (sm) und Kabellängen (kbl).

Zeichen und Abkürzungen in den deutschen Seekarten siehe Karte 1/INT 1.

Weitere Abkürzungen und Erklärungen in der „Jährlichen Beilage zu den Nachrichten für Seefahrer“ (NfS) sowie im „Handbuch für Brücke und Kartenhaus“.

## **Übersetzungen**

Die bereitgestellten englischen Übersetzungen sind ein Service für die internationale Schifffahrt. Rechtsverbindlich ist der deutsche Text.

## **Freiwillige Mitarbeit**

Jeder Hinweis zur Vervollständigung oder Berichtigung der nautischen Veröffentlichungen dient der Seeschifffahrt. Beiträge erbitten wir an das:

Bundesamt für Seeschifffahrt und Hydrographie

Neptunallee 5, 18057 Rostock

Telefon/*Telephone*

+49 (0) 3 81 45 63-5

(Vermittlung/*operator*)

Telefax

+49 (0) 3 81 45 63-9 48

(Vermittlung/*operator*)

E-Mail/*E-mail*

nfs@bsh.de

Internet

www.bsh.de

Die Inhalte dieses Werkes sind rechtlich geschützt. Die dadurch begründeten Rechte, insbesondere die der Übersetzung, des Nachdrucks, des Vortrags, der Entnahme von Abbildungen und Tabellen, der Verbreitung, der Mikroverfilmung oder der Vervielfältigung auf anderen Wegen und der Speicherung bleiben, auch bei nur auszugsweiser Verwertung, vorbehalten. Eine Vervielfältigung dieses Werkes oder von Teilen dieses Werkes ist auch im Einzelfall nur in den Grenzen der gesetzlichen Bestimmungen der Bundesrepublik Deutschland zulässig.

Verbindlicher Endpreis Monatsabonnement € 12,50 inkl. MwSt., Einzelheft € 4,00 inkl. MwSt. (zzgl. Postzustellgebühr)

(für den Europäischen Wirtschaftsraum gelten die Preise als „Unverbindliche Preisempfehlung“)

© Bundesamt für Seeschifffahrt und Hydrographie

Hamburg und Rostock 2021

www.bsh.de

ISSN-Nr. Druck 0027-7444

Digital 1437-4048

## **Charts, Lists of Lights, Sailing Directions etc. to be corrected immediately**

*Geographic longitude referred to Greenwich meridian.*

*True courses and bearings in degrees from 000° to 360°.*

*Sector limits of lights from seaward.*

*Luminous ranges at 10 nautical miles meteorological visibility, at 5 m height of eye.*

*Depths and drying heights referred to Chart Datum.*

*Other heights referred to chart specific height datum.*

*Distances in metric units, nautical miles, and cable lengths.*

*For symbols and abbreviations used in the German nautical charts, please refer to Karte 1/INT 1.*

*Additional abbreviations and explanations are provided in the enclosure to the "Annual enclosure to the Notices to Mariners" (NfS) and in the "Handbuch für Brücke und Kartenhaus".*

## **Translations**

*The provided English translations are a service for the international shipping. The German text version prevails in any case.*

## **Voluntary cooperation**

*Any information provided to supplement or correct nautical publications supports the safety of navigation. Such information should be sent to:*

*The contents of this publication are protected by copyright. All rights are reserved, specifically the rights of translation, reprinting, recitation, reuse of illustrations and tables, promulgation, reproduction on microfilm or in any other way, as well as the right of storage, either in whole or in part. Reproduction of this publication or parts of this publication is permitted only under the provisions of German law, also in individual cases.*

*Fixed price per month € 12.50 incl. VAT, single issue € 4.00 incl. VAT (plus postage)*

*(In the European Economic Area, the above prices are recommended prices)*

© Federal Maritime and Hydrographic Agency

Hamburg and Rostock 2021

www.bsh.de

ISSN-Nr. Print 0027-7444

Digital 1437-4048

**P- und T-Berichtigungen/*P and T corrections***

Nach den Nachrichten für Seefahrer Heft 01/2019 bis zum Heft 50/2021

*According to the German Notices to Mariners (NfS) issue 01/2019 to issue 50/2021*

**Neuerscheinungen des BSH/*New BSH publications***

Bücher/*Books*: –

Karten/*Charts*: –

**Teil 1 – Berichtigungen zu den Karten/*Part 1 – Corrections to charts*****Nordsee/*North Sea***

1120                      1160                      1220                      1230                      1240

**Ostsee/*Baltic Sea***

T1514                      1519

**Teil 2 – Berichtigungen zu den Seebüchern/*Part 2 – Corrections to nautical publications***

keine/*nil*

**Teil 3 – Mitteilungen/*Part 3 – Notifications***

- DE. GDWS. Stellenausschreibung/*DE. GDWS. Advertising of a post*

**Beilagen/*Enclosures***

keine/*nil*

**P- und T-Berichtigungen/*P and T corrections*****Gültige P- und T-Berichtigungen**  
vom 23. Dezember 2021***P and T Corrections in force***  
*dated 23 December 2021*Nach den Nachrichten für Seefahrer  
Heft 01/2019 bis zum Heft 50/2021*According to the German Notices to Mariners (NfS)*  
*issue 01/2019 to issue 50/2021*

Karten-Nr. <i>Chart No.</i>	NfS-Heft-Nr. <i>NfS issue No.</i>	Karten-Nr. <i>Chart No.</i>	NfS-Heft-Nr. <i>NfS issue No.</i>
T 30	2021: 50	T 162	2019: 01
T 31	2021: 38, 39, 50	T 1511	2021: 49
T 36	2021: 50	T 1514	2020: 18
T 40	2021: 17		2021: 01, 11, 38
T 43	2021: 38	T 1578	2021: 49
T 51	2021: 44	T 1620	2021: 42
T 98	2021: 19, 39	T 2210	2021: 50
T 151	2020: 04, 52–53	T 2220	2021: 38
	2021: 01, 17	T 2241	2021: 44

**Teil 1/Part 1****Berichtigungen zu den Karten/*Corrections to charts*****Nordsee/North Sea****★ 1120****Osterems**

Letzte NfS:

42/21

Trage ein  
*Insert*und streiche  
*and delete*13<sub>2</sub>dicht dabei  
*close by*

53° 36,54' N 006° 54,22' E

und streiche  
*and delete*9<sub>1</sub>dicht dabei  
*close by*

53° 35,79' N 006° 55,53' E

(WSA Ems-Nordsee, Survey 81690/21) 51/21

**★ 1160****Osterems**

Letzte NfS:

42/21

Trage ein  
*Insert*und streiche  
*and delete*13<sub>2</sub>dicht dabei  
*close by*

53° 36,54' N 006° 54,22' E

und streiche  
*and delete*9<sub>1</sub>dicht dabei  
*close by*

53° 35,79' N 006° 55,53' E

(WSA Ems-Nordsee, Survey 81690/21) 51/21

**★ 1220****Robbenloch**

Letzte NfS:

49/21

Verlege  
*Relocate**Robbenloch*

nach

to 53° 57,83' N 008° 18,44' E

(WSA Elbe-Nordsee 246/21) 51/21

**★ 1230****Dove Harle**

Letzte NfS:

47/21

Trage ein  
*Insert*und streiche  
*and delete*dicht dabei  
*close by*

53° 46,80' N 007° 50,72' E

(WSA Weser-Jade-Nordsee, Survey 81580/21) 51/21

## ★ 1240

## Tegeler Rinne

Letzte NfS:

49/21

Trage ein  
*Insert*

W 16

53° 48,45' N 008° 14,08' E



W 26

53° 45,35' N 008° 18,37' E

Streiche  
*Delete*

T 7

53° 48,2' N 008° 14,1' E



T 6a

53° 48,3' N 008° 14,6' E

(WSA Weser-Jade-Nordsee 165/21) 51/21

**Ostsee/Baltic Sea****T 1514**

INT 1297

Letzte NfS:

38/21

Streiche

*Delete***Wielki Zalew**53° 45,0' N 014° 24,8' E  
53° 43,5' N 014° 26,8' E11/21 – T 1514 aufgehoben/*cancelled*

(PL 49/544/21) 51/21

**1519**

INT 12992

Letzte NfS:

41/21

Trage ein

*Insert***Basen Bałtycki**

53° 53,671' N 014° 15,773' E

(PL 49/538/21) 51/21





**Beilagen/*Enclosures***



**Teil 2/Part 2**

**Berichtigungen zu den Seebüchern/*Corrections to nautical publications***

(Gültig bis zur nächsten Ausgabe)  
(*Valid till next edition*)

keine/*nil*



**Teil 3/Part 3**  
**Mitteilungen/*Notifications***

**DE. GDWS. Stellenausschreibung**

***DE. GDWS. Advertising of a post***

(GDWS/21) 51/21





**2119**

**0027-7444**



**HALTET DIE MEERE SAUBER  
KEEP YOUR WATERWAYS CLEAN**



# GENERALDIREKTION WASSERSTRASSEN UND SCHIFFFAHRT

Für die Lotsenbrüderschaft **Elbe** werden zum **1. Oktober 2022**

## **mehrere Seelotsenanwärterinnen und Seelotsenanwärter**

zugelassen.

**Neben deutschen Staatsangehörigen sind auch Staatsangehörige anderer Mitgliedstaaten der Europäischen Union bewerbungsfähig. Voraussetzungen für die Bewerbung sind:**

- Besitz eines Befähigungszeugnisses ohne Einschränkung in den nautischen Befugnissen zum Kapitän für den Dienst auf anderen als Fischereifahrzeugen oder ein als gleichwertig anerkanntes Befähigungszeugnis eines Mitgliedstaates der Europäischen Union oder eines Vertragsstaates des Abkommens über den Europäischen Wirtschaftsraum;
- eine Seefahrtzeit von mindestens zwei Jahren innerhalb der letzten fünf Jahre nach dem Erwerb eines solchen Befähigungszeugnisses in einer dem Befähigungszeugnis entsprechend nautisch verantwortlichen Position (als Kapitän, Stellvertreter des Kapitäns oder als 1. Nautischer Offizier) ausweislich des Seefahrtbuches oder eines gleichwertigen amtlichen Dokuments;
- Bewerber müssen die deutsche Sprache in Wort und Schrift beherrschen und gute Kenntnisse in der englischen Sprache besitzen.

### **Bewerbungen mit**

- ausgefülltem biografischen Fragebogen (Vordruck bitte bei Frau Tavanamehr, Tel.: +49 (0) 228 7090 4473 oder über E-Mail: [silke.tavanamehr@wsv.bund.de](mailto:silke.tavanamehr@wsv.bund.de) anfordern) und Lichtbild,
- beglaubigten Ablichtungen des Befähigungszeugnisses und der Prüfungszeugnisse,
- schriftlicher Versicherung, dass keine, ggf. welche Vorstrafen vorliegen (kein polizeiliches Führungszeugnis),
- einem Nachweis über die bisher abgeleistete Seefahrtzeit und Bordstellungen nach Erwerb des Befähigungszeugnisses durch einen beglaubigten Auszug aus dem Seefahrtbuch oder eines gleichwertigen amtlichen Dokuments,
- einem Nachweis über Altersversorgung (Versicherungsverlauf der Knappschaft Bahn/See oder entsprechende Nachweise) und
- Dienstzeugnissen und Nachweisen über Weiterbildungsmaßnahmen

sind bis zum **zum 28. Februar 2022** an

die Generaldirektion Wasserstraßen und Schifffahrt  
Kiellinie 247  
24106 Kiel

zu richten.