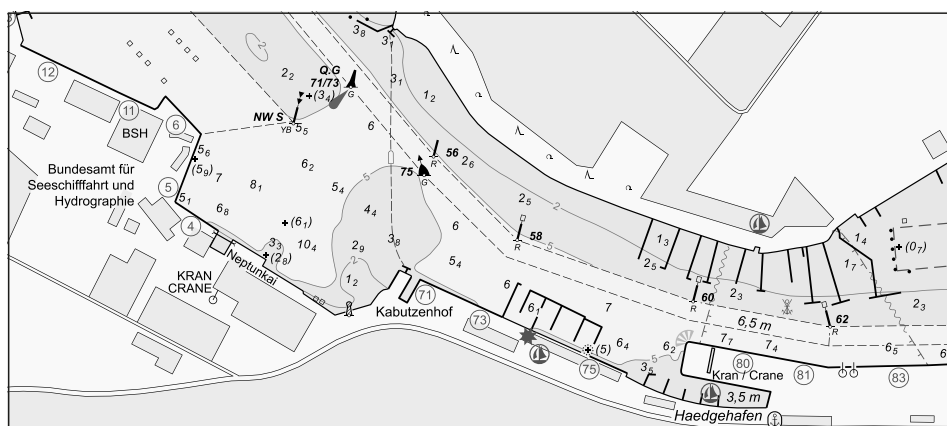


BUNDESAMT FÜR
SEESCHIFFFAHRT
UND
HYDROGRAPHIE

Nachrichten für Seefahrer *Notices to Mariners*

Amtliche Veröffentlichungen für die Seeschifffahrt
Official Maritime Publication

26. November 2021 · 152. Jahrgang
26 November 2021 · Volume 152



Nfs 47/2021

Karten, Leuchtfeuerverzeichnisse, Seehandbücher usw. bitte sofort berichtigen

Geographische Länge bezogen auf den Nullmeridian.

Kurse und Peilungen rechtweisend in Graden von 000° bis 360°.

Sektorengrenzen der Feuer von See aus.

Tragweiten für 10 sm meteorologische Sichtweite; Sichtweiten für 5 m Augeshöhe.

Tiefenangaben und trockenfallende Höhen bezogen auf das Kartennull.

Andere Höhen bezogen auf kartenspezifische Höhenbezugsflächen.

Entfernungsangaben in metrischen Maßen sowie in Seemeilen (sm) und Kabellängen (kbl).

Zeichen und Abkürzungen in den deutschen Seekarten siehe Karte 1/INT 1.

Weitere Abkürzungen und Erklärungen in der „Jährlichen Beilage zu den Nachrichten für Seefahrer“ (NfS) sowie im „Handbuch für Brücke und Kartenhaus“.

Übersetzungen

Die bereitgestellten englischen Übersetzungen sind ein Service für die internationale Schifffahrt. Rechtsverbindlich ist der deutsche Text.

Freiwillige Mitarbeit

Jeder Hinweis zur Vervollständigung oder Berichtigung der nautischen Veröffentlichungen dient der Seeschifffahrt. Beiträge erbitten wir an das:

Bundesamt für Seeschifffahrt und Hydrographie

Neptunallee 5, 18057 Rostock

Telefon/*Telephone*

+49 (0) 3 81 45 63-5

(Vermittlung/*operator*)

Telefax

+49 (0) 3 81 45 63-9 48

(Vermittlung/*operator*)

E-Mail/*E-mail*

nfs@bsh.de

Internet

www.bsh.de

Die Inhalte dieses Werkes sind rechtlich geschützt. Die dadurch begründeten Rechte, insbesondere die der Übersetzung, des Nachdrucks, des Vortrags, der Entnahme von Abbildungen und Tabellen, der Verbreitung, der Mikroverfilmung oder der Vervielfältigung auf anderen Wegen und der Speicherung bleiben, auch bei nur auszugsweiser Verwertung, vorbehalten. Eine Vervielfältigung dieses Werkes oder von Teilen dieses Werkes ist auch im Einzelfall nur in den Grenzen der gesetzlichen Bestimmungen der Bundesrepublik Deutschland zulässig.

Verbindlicher Endpreis Monatsabonnement € 12,50 inkl. MwSt., Einzelheft € 4,00 inkl. MwSt. (zzgl. Postzustellgebühr)

(für den Europäischen Wirtschaftsraum gelten die Preise als „Unverbindliche Preisempfehlung“)

© Bundesamt für Seeschifffahrt und Hydrographie

Hamburg und Rostock 2021

www.bsh.de

ISSN-Nr. Druck 0027-7444

Digital 1437-4048

Charts, Lists of Lights, Sailing Directions etc. to be corrected immediately

Geographic longitude referred to Greenwich meridian.

True courses and bearings in degrees from 000° to 360°.

Sector limits of lights from seaward.

Luminous ranges at 10 nautical miles meteorological visibility, at 5 m height of eye.

Depths and drying heights referred to Chart Datum.

Other heights referred to chart specific height datum.

Distances in metric units, nautical miles, and cable lengths.

For symbols and abbreviations used in the German nautical charts, please refer to Karte 1/INT 1.

Additional abbreviations and explanations are provided in the enclosure to the "Annual enclosure to the Notices to Mariners" (NfS) and in the "Handbuch für Brücke und Kartenhaus".

Translations

The provided English translations are a service for the international shipping. The German text version prevails in any case.

Voluntary cooperation

Any information provided to supplement or correct nautical publications supports the safety of navigation. Such information should be sent to:

The contents of this publication are protected by copyright. All rights are reserved, specifically the rights of translation, reprinting, recitation, reuse of illustrations and tables, promulgation, reproduction on microfilm or in any other way, as well as the right of storage, either in whole or in part. Reproduction of this publication or parts of this publication is permitted only under the provisions of German law, also in individual cases.

Fixed price per month € 12.50 incl. VAT, single issue € 4.00 incl. VAT (plus postage)

(In the European Economic Area, the above prices are recommended prices)

© Federal Maritime and Hydrographic Agency

Hamburg and Rostock 2021

www.bsh.de

ISSN-Nr. Print 0027-7444

Digital 1437-4048

P- und T-Berichtigungen/*P and T corrections*

Nach den Nachrichten für Seefahrer Heft 01/2019 bis zum Heft 46/2021

According to the German Notices to Mariners (NfS) issue 01/2019 to issue 46/2021

Neuerscheinungen des BSH/*New BSH publications*

Bücher/*Books*: –

Karten/*Charts*: –

Teil 1 – Berichtigungen zu den Karten/*Part 1 – Corrections to charts***Nordsee/*North Sea***

| | | | | | |
|------|------|------|------|------|------|
| 1210 | 1230 | 1530 | 1620 | 1630 | 1711 |
| 1220 | 1240 | | | | |

Ostsee/*Baltic Sea*

keine/*nil*

Teil 2 – Berichtigungen zu den Seebüchern/*Part 2 – Corrections to nautical publications*

20031 Ostsee-Handbuch, südwestlicher Teil 2021

Teil 3 – Mitteilungen/*Part 3 – Notifications*

keine/*nil*

Beilagen/*Enclosures*

keine/*nil*

P- und T-Berichtigungen/*P and T corrections***Gültige P- und T-Berichtigungen**
vom 26. November 2021***P and T Corrections in force***
*dated 26 November 2021*Nach den Nachrichten für Seefahrer
Heft 01/2019 bis zum Heft 46/2021*According to the German Notices to Mariners (NfS)*
issue 01/2019 to issue 46/2021

| Karten-Nr. <i>Chart No.</i> | NfS-Heft-Nr. <i>NfS issue No.</i> | Karten-Nr. <i>Chart No.</i> | NfS-Heft-Nr. <i>NfS issue No.</i> |
|--------------------------------|--------------------------------------|--------------------------------|--------------------------------------|
| T 30 | 2021: 44 | T 162 | 2019: 01 |
| T 31 | 2021: 38, 39, 44 | T 1370 | 2021: 32 |
| T 36 | 2021: 44 | T 1380 | 2021: 32 |
| T 40 | 2021: 17 | T 1514 | 2020: 18 |
| T 43 | 2021: 38 | | 2021: 01, 11, 38 |
| T 51 | 2021: 44 | T 1620 | 2021: 42 |
| T 98 | 2021: 19, 39 | T 2210 | 2021: 44 |
| T 151 | 2020: 04, 52–53 | T 2220 | 2021: 38 |
| | 2021: 01, 17 | T 2241 | 2021: 44 |

Teil 1/Part 1**Berichtigungen zu den Karten/*Corrections to charts*****Nordsee/North Sea**

★ 1210

Roter Sand

Letzte NfS:

39/21

Streiche

Delete

53° 52,5' N 008° 00,8' E



53° 52,6' N 008° 00,6' E



53° 52,5' N 008° 00,9' E

Siehe/see 33/21 – 1210

(WSA Weser-Jade-Nordsee 152/21) 47/21

★ 1220

N-lich Scharhörnriff

Letzte NfS:

43/21

Verlege

Relocate

nach

to 53° 59,34' N 008° 18,50' E

(WSA Elbe-Nordsee 229/21) 47/21

★ 1230

Roter Sand

Letzte NfS:

39/21

Streiche

Delete

53° 52,5' N 008° 00,8' E



53° 52,6' N 008° 00,6' E



53° 52,5' N 008° 00,9' E

Siehe/see 33/21 – 1230

(WSA Weser-Jade-Nordsee 152/21) 47/21

★ 1240

Wurster Arm

Letzte NfS:

45/21

Trage ein

Insert

W 32

53° 44,03' N 008° 21,80' E



W 34/WE 2

53° 43,44' N 008° 22,72' E



W 36

53° 42,71' N 008° 23,36' E



W 38

53° 41,95' N 008° 23,77' E



W 40

53° 41,02' N 008° 24,13' E

Streiche

Delete

W 4/WE 2

53° 43,6' N 008° 22,7' E



W 3

53° 43,5' N 008° 22,3' E



W 5

53° 41,8' N 008° 23,6' E



W 6

53° 41,9' N 008° 24,0' E



W 8

53° 40,9' N 008° 24,3' E

(WSA Weser-Jade-Nordsee 145, 147, 148/21) 47/21

★ 1530

Wurster Arm

Letzte NfS:
46/21

Trage ein
Insert



W 34/WE 2

53° 43,44' N 008° 22,72' E



W 36

53° 42,71' N 008° 23,36' E



W 38

53° 41,95' N 008° 23,77' E

Streiche
Delete



W 4/WE 2

53° 43,6' N 008° 22,7' E



W 3

53° 43,5' N 008° 22,3' E



W 5

53° 41,8' N 008° 23,6' E



W 6

53° 41,9' N 008° 24,0' E

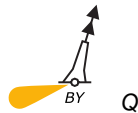
(WSA Weser-Jade-Nordsee 147, 148/21) 47/21

★ 1620

W-lich Südreede

Letzte NfS:
44/21

Streiche
Delete



Q

53° 52,5' N 009° 07,5' E

(WSA Elbe-Nordsee 230/21) 47/21

★ 1630

W-lich Südreede. S-lich St. Margarethen

Letzte NfS:
45/21

Streiche
Delete



Q

53° 52,5' N 009° 07,5' E

Trage ein
Insert

11₇ und streiche
and delete

12₈ dicht dabei
close by

53° 52,67' N 009° 14,99' E

8₂ und streiche
and delete

9 dicht dabei
close by

53° 52,71' N 009° 15,21' E

(WSA Elbe-Nordsee 230/21; WSA Elbe-Nordsee, Survey 81339/21) 47/21

★ 1711

Letzte NfS:

44/21

Streiche

*Delete***W-lich Südreede**

53° 52,54' N 009° 07,52' E

(WSA Elbe-Nordsee 230/21) 47/21

Ostsee/*Baltic Sea*

keine/*nil*

Beilagen/*Enclosures*

keine/*nil*

Teil 2/Part 2**Berichtigungen zu den Seebüchern/*Corrections to nautical publications***

(Gültig bis zur nächsten Ausgabe)
(Valid till next edition)

20031 Ostsee-Handbuch, südwestlicher Teil 2019

S. 131 Fahrwasser. Vorschriften. Außergewöhnlich große Fahrzeuge im Sinne der SeeSchStrO, ersetze alle Angaben durch:

Außergewöhnlich große Fahrzeuge im Sinne der SeeSchStrO
Fahrzeuge über 80 m Länge oder über 13 m Breite oder über 3 m Tiefgang oder über 37 m Höhe

(WSA Ostsee 373/21) 47/21

S. 131 Engstellen. Ziegelgrabenklappbrücke (Rügendamm). Vorschriften, ersetze alle Angaben durch:

Vorschriften

Mindestabstand von der Hauptdurchfahrt 200 m bis zur Erteilung der Passageerlaubnis

(WSA Ostsee 374/21) 47/21

S. 147 Fahrwasser. Vorschriften, ersetze alle Angaben durch:

Vorschriften

Außergewöhnlich große Fahrzeuge im Sinne der SeeSchStrO

Landtief bis Stralsund Süd

Fahrzeuge über 140 m Länge oder über 17,5 m Breite oder über 6,1 m Tiefgang

Landtief bis Stralsund Stadthafen

Fahrzeuge über 120 m Länge oder über 14 m Breite oder über 4,8 m Tiefgang oder über 37 m Höhe

Landtief bis Hafen Lubmin

Fahrzeuge über 120 m Länge oder über 17,5 m Breite oder über 5,7 m Tiefgang

Landtief bis Hafen Vierow

Fahrzeuge über 120 m Länge oder über 17,5 m Breite oder über 6,3 m Tiefgang

Landtief bis Hafen Ladebow

Fahrzeuge über 120 m Länge oder über 17,5 m Breite oder über 5,8 m Tiefgang

Peenestrom mit Osttief aus N-licher Richtung bis Wolgast

Fahrzeuge über 115 m Länge oder über 17,5 m Breite oder über 5,2 m Tiefgang

Peenestrom von Landtief über Loch aus N-licher Richtung bis Wolgast

Fahrzeuge über 115 m Länge oder über 17,5 m Breite oder über 6,1 m Tiefgang

(WSA Ostsee 373/21) 47/21

Teil 3/Part 3
Mitteilungen/*Notifications*

keine/*nil*

2119

0027-7444



**HALTET DIE MEERE SAUBER
KEEP YOUR WATERWAYS CLEAN**