



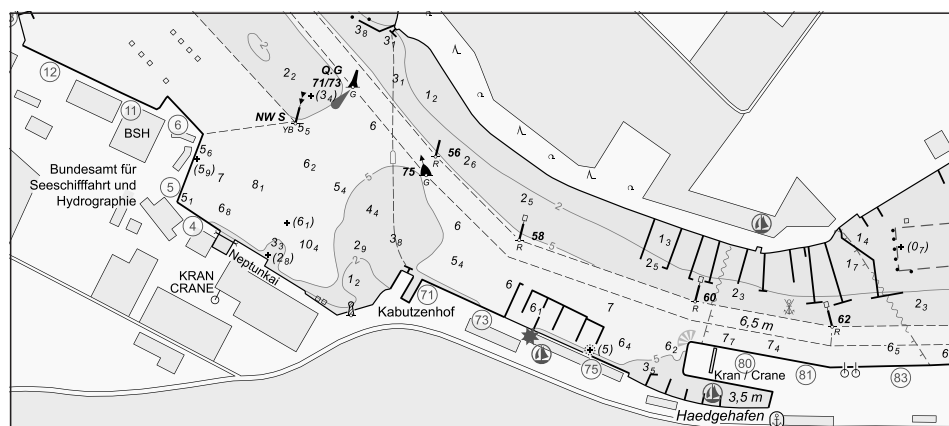
BUNDESAMT FÜR  
SEESCHIFFFAHRT  
UND  
HYDROGRAPHIE

# Nachrichten für Seefahrer

## Notices to Mariners

Amtliche Veröffentlichungen für die Seeschifffahrt  
*Official Maritime Publication*

12. November 2021 · 152. Jahrgang  
12 November 2021 · Volume 152



Nfs 45/2021

## **Karten, Leuchtfeuerverzeichnisse, Seehandbücher usw. bitte sofort berichtigen**

Geographische Länge bezogen auf den Nullmeridian.

Kurse und Peilungen rechtweisend in Graden von 000° bis 360°.

Sektorengrenzen der Feuer von See aus.

Tragweiten für 10 sm meteorologische Sichtweite; Sichtweiten für 5 m Augeshöhe.

Tiefenangaben und trockenfallende Höhen bezogen auf das Kartennull.

Andere Höhen bezogen auf kartenspezifische Höhenbezugsflächen.

Entfernungsangaben in metrischen Maßen sowie in Seemeilen (sm) und Kabellängen (kbl).

Zeichen und Abkürzungen in den deutschen Seekarten siehe Karte 1/INT 1.

Weitere Abkürzungen und Erklärungen in der „Jährlichen Beilage zu den Nachrichten für Seefahrer“ (NfS) sowie im „Handbuch für Brücke und Kartenhaus“.

## **Übersetzungen**

Die bereitgestellten englischen Übersetzungen sind ein Service für die internationale Schifffahrt. Rechtsverbindlich ist der deutsche Text.

## **Freiwillige Mitarbeit**

Jeder Hinweis zur Vervollständigung oder Berichtigung der nautischen Veröffentlichungen dient der Seeschifffahrt. Beiträge erbitten wir an das:

Bundesamt für Seeschifffahrt und Hydrographie

Neptunallee 5, 18057 Rostock

Telefon/*Telephone*

+49 (0) 3 81 45 63-5

(Vermittlung/*operator*)

Telefax

+49 (0) 3 81 45 63-9 48

(Vermittlung/*operator*)

E-Mail/*E-mail*

nfs@bsh.de

Internet

www.bsh.de

Die Inhalte dieses Werkes sind rechtlich geschützt. Die dadurch begründeten Rechte, insbesondere die der Übersetzung, des Nachdrucks, des Vortrags, der Entnahme von Abbildungen und Tabellen, der Verbreitung, der Mikroverfilmung oder der Vervielfältigung auf anderen Wegen und der Speicherung bleiben, auch bei nur auszugsweiser Verwertung, vorbehalten. Eine Vervielfältigung dieses Werkes oder von Teilen dieses Werkes ist auch im Einzelfall nur in den Grenzen der gesetzlichen Bestimmungen der Bundesrepublik Deutschland zulässig.

Verbindlicher Endpreis Monatsabonnement € 12,50 inkl. MwSt., Einzelheft € 4,00 inkl. MwSt. (zzgl. Postzustellgebühr)

(für den Europäischen Wirtschaftsraum gelten die Preise als „Unverbindliche Preisempfehlung“)

© Bundesamt für Seeschifffahrt und Hydrographie

Hamburg und Rostock 2021

www.bsh.de

ISSN-Nr. Druck 0027-7444

Digital 1437-4048

## **Charts, Lists of Lights, Sailing Directions etc. to be corrected immediately**

Geographic longitude referred to Greenwich meridian.

True courses and bearings in degrees from 000° to 360°.

Sector limits of lights from seaward.

Luminous ranges at 10 nautical miles meteorological visibility, at 5 m height of eye.

Depths and drying heights referred to Chart Datum.

Other heights referred to chart specific height datum.

Distances in metric units, nautical miles, and cable lengths.

For symbols and abbreviations used in the German nautical charts, please refer to Karte 1/INT 1.

Additional abbreviations and explanations are provided in the enclosure to the "Annual enclosure to the Notices to Mariners" (NfS) and in the "Handbuch für Brücke und Kartenhaus".

## **Translations**

The provided English translations are a service for the international shipping. The German text version prevails in any case.

## **Voluntary cooperation**

Any information provided to supplement or correct nautical publications supports the safety of navigation. Such information should be sent to:

*The contents of this publication are protected by copyright. All rights are reserved, specifically the rights of translation, reprinting, recitation, reuse of illustrations and tables, promulgation, reproduction on microfilm or in any other way, as well as the right of storage, either in whole or in part. Reproduction of this publication or parts of this publication is permitted only under the provisions of German law, also in individual cases.*

*Fixed price per month € 12.50 incl. VAT, single issue € 4.00 incl. VAT (plus postage)*

*(In the European Economic Area, the above prices are recommended prices)*

© Federal Maritime and Hydrographic Agency

Hamburg and Rostock 2021

www.bsh.de

ISSN-Nr. Print 0027-7444

Digital 1437-4048

**P- und T-Berichtigungen/P and T corrections**

Nach den Nachrichten für Seefahrer Heft 01/2019 bis zum Heft 44/2021

*According to the German Notices to Mariners (NfS) issue 01/2019 to issue 44/2021*

**Neuerscheinungen des BSH/New BSH publications**

Bücher/Books: –

Karten/Charts: –

**Teil 1 – Berichtigungen zu den Karten/Part 1 – Corrections to charts****Nordsee/North Sea**

1240	1440	1550	1630
------	------	------	------

**Ostsee/Baltic Sea**

30	33	54
----	----	----

**Teil 2 – Berichtigungen zu den Seebüchern/Part 2 – Corrections to nautical publications**

keine/*nil*

**Teil 3 – Mitteilungen/Part 3 – Notifications**

- DE. BSH. Eisbericht. Amtsblatt des Bundesamtes für Seeschifffahrt und Hydrographie/DE. BSH. *Ice Report. Official gazette of the Federal Maritime and Hydrographic Agency*

**Beilagen/Enclosures**

keine/*nil*

**P- und T-Berichtigungen/*P and T corrections*****Gültige P- und T-Berichtigungen**  
vom 12. November 2021***P and T Corrections in force***  
*dated 12 November 2021*Nach den Nachrichten für Seefahrer  
Heft 01/2019 bis zum Heft 44/2021*According to the German Notices to Mariners (NfS)*  
*issue 01/2019 to issue 44/2021*

Karten-Nr. <i>Chart No.</i>	NfS-Heft-Nr. <i>NfS issue No.</i>	Karten-Nr. <i>Chart No.</i>	NfS-Heft-Nr. <i>NfS issue No.</i>
T 30	2021: 44	T 162	2019: 01
T 31	2021: 38, 39, 44	T 1370	2021: 32
T 36	2021: 44	T 1380	2021: 32
T 40	2021: 17	T 1514	2020: 18
T 43	2021: 38		2021: 01, 11, 38
T 51	2021: 44	T 1620	2021: 42
T 98	2021: 19, 39	T 2210	2021: 44
T 151	2020: 04, 52–53	T 2220	2021: 38
	2021: 01, 17	T 2241	2021: 44

**Teil 1/Part 1****Berichtigungen zu den Karten/*Corrections to charts*****Nordsee/North Sea****★ 1240****Hohewegrinne**

Letzte NfS:

39/21

Trage ein

*Insert*

11<sub>1</sub> und streiche *and delete* 13<sub>2</sub> dicht dabei *close by*

53° 45,09' N 008° 11,99' E

(WSA Weser-Jade-Nordsee, Survey 81351/21) 45/21

**★ 1440****Ellenbogen**

Letzte NfS:

26-27/21

Ersetze

*Replace*

4<sub>9</sub> durch *by* 3

55° 03,26' N 008° 23,39' E

6<sub>3</sub> durch *by* 5<sub>8</sub>

55° 02,57' N 008° 28,30' E

Trage ein

*Insert*

4<sub>2,5</sub>

55° 02,45' N 008° 28,31' E

6<sub>4</sub> und streiche *and delete* 7<sub>3</sub> dicht dabei *close by*

55° 02,86' N 008° 28,26' E

(WSA Elbe-Nordsee, Survey 81216/21) 45/21

**★ 1550****W-lich Dedesdorf. W-lich Rechtenfleth**

Letzte NfS:

37/21

Trage ein

*Insert*

6<sub>8</sub> und streiche *and delete* 8<sub>1</sub> dicht N-lich *close N*

53° 26,83' N 008° 29,53' E

8<sub>5</sub> und streiche *and delete* 9<sub>1</sub> dicht dabei *close by*

53° 22,85' N 008° 29,79' E

(WSA Weser-Jade-Nordsee, Survey 81035, 81050/21) 45/21

★ 1630

**N-lich Brammer Bank**

Letzte NfS:

44/21

Trage ein

*Insert*

53° 49,41' N 009° 21,40' E

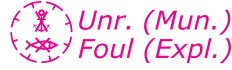
(WSA Elbe-Nordsee, Survey 81125/21) 45/21

**Ostsee/Baltic Sea****★ 30****Kieler Bucht**

INT 1353

Letzte NfS:

44/21

Trage ein  
Insertmit 300 m Radius  
with radius 300 m centred

um

on

54° 38,47' N 010° 18,74' E

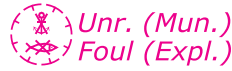
(WSA Ostsee 362/21) 45/21

**★ 33****Kieler Bucht**

INT 13591

Letzte NfS:

44/21

Trage ein  
Insertmit 300 m Radius  
with radius 300 m centred

um

on

54° 38,469' N 010° 18,735' E

(WSA Ostsee 362/21) 45/21

**★ 54****Kieler Bucht**

INT 1303

Letzte NfS:

44/21

Trage ein  
Insertmit 300 m Radius  
with radius 300 m centred

um

on

54° 38,47' N 010° 18,74' E

Unr. (Mun.)  an dem Gebiet  
Foul (Expl.)  at the area

(WSA Ostsee 362/21) 45/21





**Teil 2/Part 2**

**Berichtigungen zu den Seebüchern/*Corrections to nautical publications***

(Gültig bis zur nächsten Ausgabe)

(*Valid till next edition*)

keine/*nil*



### Teil 3/Part 3 Mitteilungen/Notifications

★ **DE. BSH. Eisbericht. Amtsblatt des Bundesamtes für Seeschifffahrt und Hydrographie**

95. Jahrgang für die Eissaison 2021/2022 – Unentbehrlich für die Planung und Durchführung der Eisschifffahrt in Ost- und Nordsee.

Der **Eisbericht** informiert täglich montags bis freitags über die aktuellen Eis- und Schifffahrtsverhältnisse im gesamten Ostseeraum und im Nordseeküstengebiet durch **Stationsmeldungen**, regionale **Übersichten** und **Vorhersagen** für vier bis fünf Tage. Ferner sind **Bekanntmachungen über Schifffahrtsbeschränkungen** sowie **über Einsatzgebiete und Unterstützung** der staatlichen Eisbrecher enthalten. Jede Woche ist eine **Referenz-Eiskarte** des gesamten Ostseeraumes beigelegt. Für die Eisbedeckung des westlichen Ostseeraumes und der Nordseeküste wird bei Eisvorkommen täglich eine Eiskarte herausgegeben. Die Karten sind sowohl im PDF- als auch im S-411-Format zur Verwendung in geeigneten ECDIS verfügbar.

Der Eisbericht erscheint in der Regel von Ende November/Anfang Dezember bis Ende Mai/Anfang Juni in durchschnittlich 120 Ausgabennummern. Der Eisbericht ist kostenfrei und wie alle weiteren Eisdienstprodukte über das Internet abrufbar.

**Eisinformation:**

Telefon: +49 (0) 3 81 45 63-7 80, 7 82, 7 87  
Telefax: +49 (0) 3 81 45 63-9 49  
E-Mail: [ice@bsh.de](mailto:ice@bsh.de)  
Internet: [www.bsh.de/DE/THEMEN/Meeresumwelt/Eis/eis\\_node.html](http://www.bsh.de/DE/THEMEN/Meeresumwelt/Eis/eis_node.html) und [www.bsis-ice.de](http://www.bsis-ice.de)

★ **DE. BSH. Ice Report. Official gazette of the Federal Maritime and Hydrographic Agency**

95<sup>th</sup> volume for the ice season 2021/2022 – indispensable for planning and performing ice navigation in the Baltic and North Seas.

The **Ice Report** is issued daily from Monday to Friday. It provides latest information on the ice and navigational conditions in the entire Baltic Sea and coastal area of the North Sea and includes **station reports**, regional **overviews**, and **forecasts** for about four to five days. Furthermore, it includes the **announcements of restrictions to navigation** as well as the **operational areas and possible assistance of ice-breakers**. Once a week a **reference ice chart** covering the whole region of the Baltic Sea is attached. An ice chart showing the ice cover of the western region of the Baltic Sea and the North Sea coast is issued daily, if ice is present. The ice charts are available in PDF as well as in S-411 format for the use in a suitable ECDIS.

The ice report is normally published from late November/early December to the end of May/early June with an average of 120 issues. The Ice Report is free of charge and is available on the internet, as well as other Ice Service products.

**Ice Information:**

Phone: +49 (0) 3 81 45 63-7 80, 7 82, 7 87  
Fax: +49 (0) 3 81 45 63-9 49  
e-mail: [ice@bsh.de](mailto:ice@bsh.de)  
Internet: [www.bsh.de/DE/THEMEN/Meeresumwelt/Eis/eis\\_node.html](http://www.bsh.de/DE/THEMEN/Meeresumwelt/Eis/eis_node.html) und [www.bsis-ice.de](http://www.bsis-ice.de)

(BSH M1/21) 45/21





**2119**

**0027-7444**



**HALTET DIE MEERE SAUBER  
KEEP YOUR WATERWAYS CLEAN**