

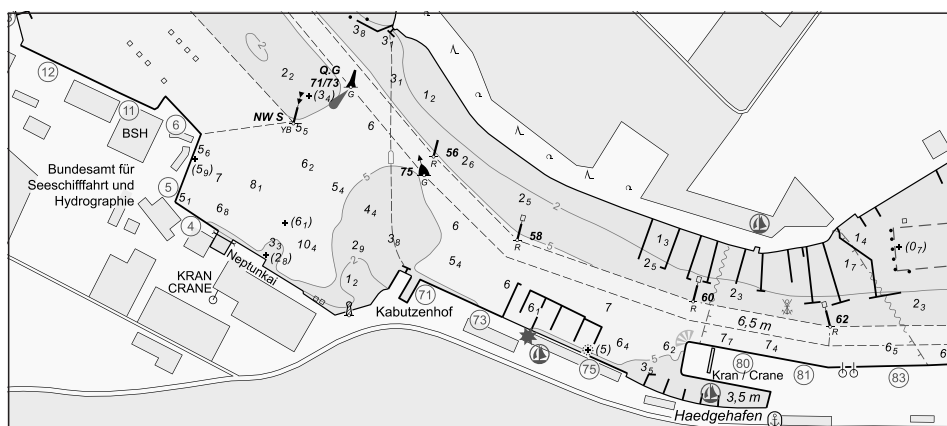
BUNDESAMT FÜR
SEESCHIFFFAHRT
UND
HYDROGRAPHIE

Nachrichten für Seefahrer

Notices to Mariners

Amtliche Veröffentlichungen für die Seeschifffahrt
Official Maritime Publication

05. November 2021 · 152. Jahrgang
05 November 2021 · Volume 152



Nfs 44/2021

Karten, Leuchtfeuerverzeichnisse, Seehandbücher usw. bitte sofort berichtigen

Geographische Länge bezogen auf den Nullmeridian.

Kurse und Peilungen rechtweisend in Graden von 000° bis 360°.

Sektorengrenzen der Feuer von See aus.

Tragweiten für 10 sm meteorologische Sichtweite; Sichtweiten für 5 m Augeshöhe.

Tiefenangaben und trockenfallende Höhen bezogen auf das Kartennull.

Andere Höhen bezogen auf kartenspezifische Höhenbezugsflächen.

Entfernungsangaben in metrischen Maßen sowie in Seemeilen (sm) und Kabellängen (kbl).

Zeichen und Abkürzungen in den deutschen Seekarten siehe Karte 1/INT 1.

Weitere Abkürzungen und Erklärungen in der „Jährlichen Beilage zu den Nachrichten für Seefahrer“ (NfS) sowie im „Handbuch für Brücke und Kartenhaus“.

Übersetzungen

Die bereitgestellten englischen Übersetzungen sind ein Service für die internationale Schifffahrt. Rechtsverbindlich ist der deutsche Text.

Freiwillige Mitarbeit

Jeder Hinweis zur Vervollständigung oder Berichtigung der nautischen Veröffentlichungen dient der Seeschifffahrt. Beiträge erbitten wir an das:

Bundesamt für Seeschifffahrt und Hydrographie
Neptunallee 5, 18057 Rostock
Telefon/*Telephone* +49 (0) 3 81 45 63-5 (Vermittlung/*operator*)
Telefax +49 (0) 3 81 45 63-9 48 (Vermittlung/*operator*)
E-Mail/*E-mail* nfs@bsh.de
Internet www.bsh.de

Die Inhalte dieses Werkes sind rechtlich geschützt. Die dadurch begründeten Rechte, insbesondere die der Übersetzung, des Nachdrucks, des Vortrags, der Entnahme von Abbildungen und Tabellen, der Verbreitung, der Mikroverfilmung oder der Vervielfältigung auf anderen Wegen und der Speicherung bleiben, auch bei nur auszugsweiser Verwertung, vorbehalten. Eine Vervielfältigung dieses Werkes oder von Teilen dieses Werkes ist auch im Einzelfall nur in den Grenzen der gesetzlichen Bestimmungen der Bundesrepublik Deutschland zulässig.

Verbindlicher Endpreis Monatsabonnement € 12,50 inkl. MwSt., Einzelheft € 4,00 inkl. MwSt. (zzgl. Postzustellgebühr)

(für den Europäischen Wirtschaftsraum gelten die Preise als „Unverbindliche Preisempfehlung“)

© Bundesamt für Seeschifffahrt und Hydrographie
Hamburg und Rostock 2021
www.bsh.de

ISSN-Nr. Druck 0027-7444
Digital 1437-4048

Charts, Lists of Lights, Sailing Directions etc. to be corrected immediately

Geographic longitude referred to Greenwich meridian.

True courses and bearings in degrees from 000° to 360°.

Sector limits of lights from seaward.

Luminous ranges at 10 nautical miles meteorological visibility, at 5 m height of eye.

Depths and drying heights referred to Chart Datum.

Other heights referred to chart specific height datum.

Distances in metric units, nautical miles, and cable lengths.

For symbols and abbreviations used in the German nautical charts, please refer to Karte 1/INT 1.

Additional abbreviations and explanations are provided in the enclosure to the “Annual enclosure to the Notices to Mariners” (NfS) and in the “Handbuch für Brücke und Kartenhaus”.

Translations

The provided English translations are a service for the international shipping. The German text version prevails in any case.

Voluntary cooperation

Any information provided to supplement or correct nautical publications supports the safety of navigation. Such information should be sent to:

The contents of this publication are protected by copyright. All rights are reserved, specifically the rights of translation, reprinting, recitation, reuse of illustrations and tables, promulgation, reproduction on microfilm or in any other way, as well as the right of storage, either in whole or in part. Reproduction of this publication or parts of this publication is permitted only under the provisions of German law, also in individual cases.

Fixed price per month € 12.50 incl. VAT, single issue € 4.00 incl. VAT (plus postage)

(In the European Economic Area, the above prices are recommended prices)

© Federal Maritime and Hydrographic Agency
Hamburg and Rostock 2021
www.bsh.de

ISSN-Nr. Print 0027-7444
Digital 1437-4048

P- und T-Berichtigungen/P and T corrections

Nach den Nachrichten für Seefahrer Heft 01/2019 bis zum Heft 43/2021

According to the German Notices to Mariners (NfS) issue 01/2019 to issue 43/2021

Neuerscheinungen des BSH/New BSH publications

Bücher/Books: –

Karten/Charts: 1518/INT 12991

Teil 1 – Berichtigungen zu den Karten/Part 1 – Corrections to charts**Nordsee/North Sea**

1410	1430	1620	1630	1711
------	------	------	------	------

Ostsee/Baltic Sea

28	32	T36	T162	1518	2180
30	33	T51	163	T2110	T2210
T30	35	54	T163	2130	T2241
T31					

Teil 2 – Berichtigungen zu den Seebüchern/Part 2 – Corrections to nautical publications

keine/*nil*

Teil 3 – Mitteilungen/Part 3 – Notifications

keine/*nil*

Beilagen/Enclosures

keine/*nil*

P- und T-Berichtigungen/*P and T corrections***Gültige P- und T-Berichtigungen**
vom 05. November 2021***P and T Corrections in force***
*dated 05 November 2021*Nach den Nachrichten für Seefahrer
Heft 01/2019 bis zum Heft 43/2021*According to the German Notices to Mariners (NfS)*
issue 01/2019 to issue 43/2021

Karten-Nr. <i>Chart No.</i>	NfS-Heft-Nr. <i>NfS issue No.</i>	Karten-Nr. <i>Chart No.</i>	NfS-Heft-Nr. <i>NfS issue No.</i>
T 30	2021: 36	T 163	2021: 17
T 31	2021: 36, 38, 39	T 1370	2021: 32
T 36	2021: 36	T 1380	2021: 32
T 40	2021: 17	T 1514	2020: 18
T 43	2021: 38		2021: 01, 11, 38
T 98	2021: 19, 39	T 1620	2021: 42
T 151	2020: 04, 52–53	T 2110	2021: 19
	2021: 01, 17	T 2220	2021: 38
T 162	2019: 01		
	2021: 17		

Teil 1/Part 1**Berichtigungen zu den Karten/*Corrections to charts*****Nordsee/North Sea****★ 1410****Dagebüll**

Letzte NfS:

32/21

Trage ein

*Insert**0*₄ und streiche
*and delete**0*₉ dicht dabei
close by

54° 43,40' N 008° 40,34' E

Plan A

Trage ein

*Insert**0*₄ und streiche
*and delete**0*₆ und *0*₉ dicht dabei
and close by

54° 43,395' N 008° 40,339' E

(WSA Elbe-Nordsee, Survey 81362/21) 44/21

★ 1430**Dagebüll**

Letzte NfS:

42/20

Trage ein

*Insert**0*₄ und streiche
*and delete**1*₃ dicht dabei
close by

54° 43,40' N 008° 40,34' E

(WSA Elbe-Nordsee, Survey 81362/21) 44/21

★ 1620**Südreede**

Letzte NfS:

42/21

Trage ein

Insert

#

53° 52,56' N 009° 08,67' E

(WSA Elbe-Nordsee 215/21) 44/21

★ 1630**Südreede**

Letzte NfS:

39/21

Trage ein

Insert

#

53° 52,56' N 009° 08,67' E

(WSA Elbe-Nordsee 215/21) 44/21

★ 1711

Südreede

Letzte NfS:

39/21

Trage ein

Insert

#

53° 52,562' N 009° 08,667' E

(WSA Elbe-Nordsee 215/21) 44/21

Ostsee/Baltic Sea

★ 28

NO-lich Maasholm Bad



INT 13601
 Letzte NfS:
 17/21

Trage ein
 Insert



zwischen

between 54° 43,690' N 010° 04,500' E
 54° 43,931' N 010° 04,852' E
 54° 43,618' N 010° 05,582' E
 54° 43,357' N 010° 05,154' E

Unr. (Mun.) 
 Foul (Expl.) 

in dem Gebiet
 in the area

Ersetze
 Replace



durch

by



zwischen

between 54° 43,69' N 010° 04,50' E
 54° 43,36' N 010° 05,15' E

(WSA Ostsee 352/21) 44/21

★ 30

O-lich Mittelgrund. NO-lich Maasholm

INT 1353
 Letzte NfS:
 43/21

Trage ein
 Insert

 Unr. (Mun.)
 Foul (Expl.)

mit 300 m Radius
 with radius 300 m centred



um
 on

54° 30,71' N 010° 05,62' E
 54° 30,48' N 010° 06,47' E



zwischen

between 54° 43,69' N 010° 04,50' E
 54° 43,93' N 010° 04,85' E
 54° 43,62' N 010° 05,58' E
 54° 43,36' N 010° 05,15' E

Unr. (Mun.) 
 Foul (Expl.) 

in dem Gebiet
 in the area

Ersetze
 Replace



durch

by



zwischen

between 54° 43,69' N 010° 04,50' E
 54° 43,36' N 010° 05,15' E

(WSA Ostsee 352/21) 44/21

★ T 30

INT 1353

Letzte NfS:

43/21

Trage ein

Insert

Fehmarnbelt



zwischen

between

54° 37,23' N 011° 20,25' E

54° 37,09' N 011° 20,75' E

54° 35,96' N 011° 19,82' E

54° 36,10' N 011° 19,32' E

54° 37,23' N 011° 20,25' E

Unverändert wie/*Unchanged as* 36/21 – T 30

zwischen

between

54° 32,32' N 011° 16,21' E

54° 32,16' N 011° 16,70' E

54° 31,08' N 011° 15,64' E

54° 31,25' N 011° 15,17' E

54° 32,32' N 011° 16,21' E

36/21 – T 30 aufgehoben/*cancelled*

(WSA Ostsee 355/21) 44/21

★ T 31

INT 1357

Letzte NfS:

43/21

Trage ein

Insert

Fehmarnbelt



54° 37,23' N 011° 20,25' E

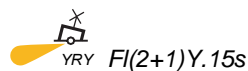
54° 37,09' N 011° 20,75' E

54° 35,96' N 011° 19,82' E

54° 36,10' N 011° 19,32' E

und zwischen den Leuchttönen
and *between the light buoys*

in dem Gebiet

*OWA North**in the area*Unverändert wie/*Unchanged as* 36/21 – T 31

54° 32,32' N 011° 16,21' E

54° 32,16' N 011° 16,70' E

54° 31,08' N 011° 15,64' E

54° 31,25' N 011° 15,17' E

und zwischen den Leuchttönen
and *between the light buoys*

in dem Gebiet

*OWA South**in the area*36/21 – T 31 aufgehoben/*cancelled*

(WSA Ostsee 355/21) 44/21

★ 32

O-lich Mittelgrund. NO-lich Maasholm Bad

INT 13590

Letzte NfS:

37/21

Trage ein
Insert**Unr. (Mun.)** mit 300 m Radius
Foul (Expl.) with radius 300 m centred

um

on 54° 30,714' N 010° 05,619' E
54° 30,482' N 010° 06,473' E

zwischen

between 54° 43,690' N 010° 04,500' E
54° 43,931' N 010° 04,852' E
54° 43,618' N 010° 05,582' E
54° 43,357' N 010° 05,154' E**Unr. (Mun.)**  in dem Gebiet
Foul (Expl.)  in the areaErsetze
Replace

durch

zwischen



by



between

54° 43,69' N 010° 04,50' E
54° 43,36' N 010° 05,15' E

(WSA Ostsee 352/21) 44/21

★ 33

W-lich Stoller Grund

INT 13591

Letzte NfS:

42/21

Trage ein
Insert**Unr. (Mun.)** mit 300 m Radius
Foul (Expl.) with radius 300 m centred

um

on 54° 30,482' N 010° 06,473' E

Anmerkung: Gebiet am Kartenrand offen

Remark: Area open at chart margin

(WSA Ostsee 352/21) 44/21

★ 35

Neustädter Bucht

Letzte NfS:

24/21

EINGEZOGEN/*WITHDRAWN*

Anmerkung: Ersetzt durch Karten im DIN-A1 Format

Remark: Replaced by DIN-A1 charts

(BSH N2/21) 44/21

★ T 36

INT 1352
 Letzte NfS:
 43/21

Trage ein
Insert

Fehmarnbelt



zwischen
between

54° 37,23' N 011° 20,25' E
 54° 37,09' N 011° 20,75' E
 54° 35,96' N 011° 19,82' E
 54° 36,10' N 011° 19,32' E
 54° 37,23' N 011° 20,25' E

Unverändert wie/*Unchanged as* 36/21 – T 36



zwischen
between

54° 32,32' N 011° 16,21' E
 54° 32,16' N 011° 16,70' E
 54° 31,08' N 011° 15,64' E
 54° 31,25' N 011° 15,17' E
 54° 32,32' N 011° 16,21' E

36/21 – T 36 aufgehoben/*cancelled*

(WSA Ostsee 355/21) 44/21

★ T 51

INT 1362
 Letzte NfS:
 39/21

Trage ein
Insert

NO-lich Travemünde



53° 58,256' N 010° 53,778' E

(WSA Ostsee 357/21) 44/21

★ 54

INT 1303

Letzte NfS:

43/21

Trage ein
Insert**O-lich Mittelgrund. N-lich Schleisand**mit 300 m Radius
with radius 300 m centredum
on54° 30,71' N 010° 05,62' E
54° 30,48' N 010° 06,47' E~~Unr. (Mun.)~~
~~Foul (Expl.)~~an den Gebieten
at the areaszwischen
between54° 43,69' N 010° 04,50' E
54° 43,93' N 010° 04,85' E
54° 43,62' N 010° 05,58' E
54° 43,36' N 010° 05,15' E~~Unr. (Mun.)~~
~~Foul (Expl.)~~an dem Gebiet
at the areaErsetze
Replacedurch
byzwischen
between54° 43,7' N 010° 04,5' E
54° 43,4' N 010° 05,2' E

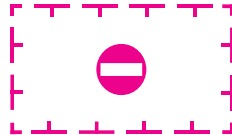
(WSA Ostsee 352/21) 44/21

★ T 162

INT 1342

Letzte NfS:

42/21

Streiche
DeleteBauarbeiten/Works in progress
in dem Gebiet
in the area

54° 33,5' N 012° 28,5' E

17/21 – T 162 aufgehoben/cancelled

(WSA Ostsee 133/21) 44/21

163

INT 1351

Letzte NfS:

33/21

Trage ein
Insert**Hestehoved Dyb**

+ (4)

54° 50,55' N 012° 10,37' E

(DK GST 41/439/21) 44/21

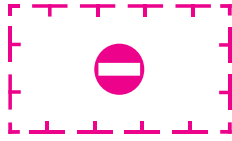
★ T 163

INT 1351

Letzte NfS:

33/21

Streiche

*Delete***SW-lich OWP EnBW Baltic 1**

Bauarbeiten/Works in progress

in dem Gebiet
*in the area*17/21 – T 163 aufgehoben/*cancelled*

54° 33,5' N 012° 28,5' E

(WSA Ostsee 133/21) 44/21

1518

INT 12991

Letzte NfS:

38/21

Hafen von Szczecin (Stettin)NEUE AUSGABE/*NEW EDITION*

Anmerkung: Die Karte hat einen veränderten Blattschnitt.

Remark: The chart coverage has been amended.

(BSH N2/21) 44/21

★ T 2110

Letzte NfS:

30-31/21

Glücksburg

Streiche

*Delete***Plan C**54° 50,47' N 009° 31,32' E
54° 50,47' N 009° 31,48' E19/21 – T 2110 aufgehoben/*cancelled*

(WSA Ostsee 51/21) 44/21

★ 2130 NO-lich Maasholm Bad

Letzte NfS:
17/21

Trage ein
Insert



zwischen

between 54° 43,690' N 010° 04,500' E
54° 43,931' N 010° 04,852' E
54° 43,618' N 010° 05,582' E
54° 43,357' N 010° 05,154' E



in dem Gebiet
in the area

Ersetze
Replace



durch

by



zwischen

between 54° 43,69' N 010° 04,50' E
54° 43,36' N 010° 05,15' E

(WSA Ostsee 352/21) 44/21

★ 2180 O-lich Mittelgrund

Letzte NfS:
35/21

Trage ein
Insert



Uhr. (Mun.)

mit 300 m Radius
with radius 300 m centred

um
on

54° 30,714' N 010° 05,619' E
54° 30,482' N 010° 06,473' E

(WSA Ostsee 352/21) 44/21

★ T 2210 Fehmarnbelt

Letzte NfS:
39/21

Trage ein
Insert



FI(3)Y.10s

54° 37,23' N 011° 20,25' E
54° 37,09' N 011° 20,75' E
54° 35,96' N 011° 19,82' E
54° 36,10' N 011° 19,32' E

und
and



zwischen den Leuchttonnen
between the light buoys

OWA North

in dem Gebiet
in the area



FI(2+1)Y.15s

54° 32,32' N 011° 16,21' E
54° 32,16' N 011° 16,70' E
54° 31,08' N 011° 15,64' E
54° 31,25' N 011° 15,17' E

und
and



zwischen den Leuchttonnen
between the light buoys

OWA South

in dem Gebiet
in the area

(WSA Ostsee 355/21) 44/21

★ T 2241Letzte NfS:
39/21Trage ein
*Insert***NO-lich Travemünde**

53° 58,256' N 010° 53,778' E

(WSA Ostsee 357/21) 44/21

Teil 2/Part 2

Berichtigungen zu den Seebüchern/*Corrections to nautical publications*

(Gültig bis zur nächsten Ausgabe)

(*Valid till next edition*)

keine/*nil*

Teil 3/Part 3
Mitteilungen/*Notifications*

keine/*nil*

2119

0027-7444



**HALTET DIE MEERE SAUBER
KEEP YOUR WATERWAYS CLEAN**