



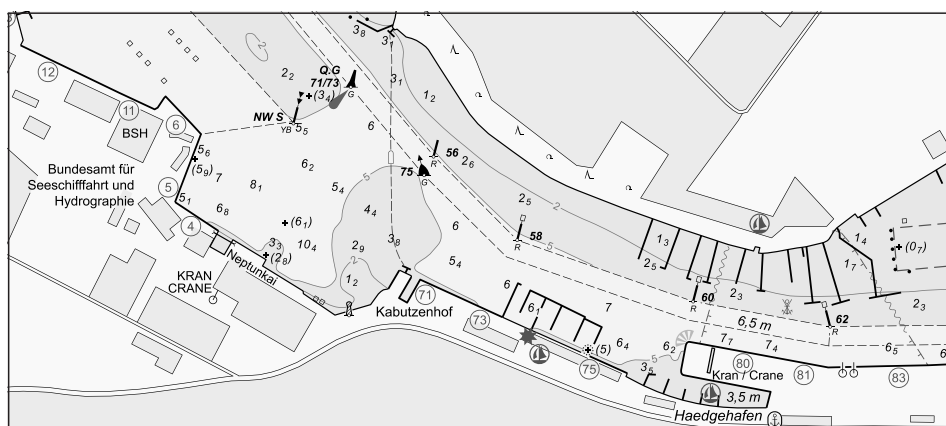
BUNDESAMT FÜR
SEESCHIFFFAHRT
UND
HYDROGRAPHIE

Nachrichten für Seefahrer

Notices to Mariners

Amtliche Veröffentlichungen für die Seeschifffahrt
Official Maritime Publication

29. Oktober 2021 · 152. Jahrgang
29 October 2021 · Volume 152



Nfs 43/2021

Karten, Leuchtfeuerverzeichnisse, Seehandbücher usw. bitte sofort berichtigen

Geographische Länge bezogen auf den Nullmeridian.

Kurse und Peilungen rechtweisend in Graden von 000° bis 360°.

Sektorengrenzen der Feuer von See aus.

Tragweiten für 10 sm meteorologische Sichtweite; Sichtweiten für 5 m Augeshöhe.

Tiefenangaben und trockenfallende Höhen bezogen auf das Kartennull.

Andere Höhen bezogen auf kartenspezifische Höhenbezugsflächen.

Entfernungsangaben in metrischen Maßen sowie in Seemeilen (sm) und Kabellängen (kbl).

Zeichen und Abkürzungen in den deutschen Seekarten siehe Karte 1/INT 1.

Weitere Abkürzungen und Erklärungen in der „Jährlichen Beilage zu den Nachrichten für Seefahrer“ (NfS) sowie im „Handbuch für Brücke und Kartenhaus“.

Übersetzungen

Die bereitgestellten englischen Übersetzungen sind ein Service für die internationale Schifffahrt. Rechtsverbindlich ist der deutsche Text.

Freiwillige Mitarbeit

Jeder Hinweis zur Vervollständigung oder Berichtigung der nautischen Veröffentlichungen dient der Seeschifffahrt. Beiträge erbitten wir an das:

Bundesamt für Seeschifffahrt und Hydrographie

Neptunallee 5, 18057 Rostock

Telefon/*Telephone*

+49 (0) 3 81 45 63-5

(Vermittlung/*operator*)

Telefax

+49 (0) 3 81 45 63-9 48

(Vermittlung/*operator*)

E-Mail/*E-mail*

nfs@bsh.de

Internet

www.bsh.de

Die Inhalte dieses Werkes sind rechtlich geschützt. Die dadurch begründeten Rechte, insbesondere die der Übersetzung, des Nachdrucks, des Vortrags, der Entnahme von Abbildungen und Tabellen, der Verbreitung, der Mikroverfilmung oder der Vervielfältigung auf anderen Wegen und der Speicherung bleiben, auch bei nur auszugsweiser Verwertung, vorbehalten. Eine Vervielfältigung dieses Werkes oder von Teilen dieses Werkes ist auch im Einzelfall nur in den Grenzen der gesetzlichen Bestimmungen der Bundesrepublik Deutschland zulässig.

Verbindlicher Endpreis Monatsabonnement € 12,50 inkl. MwSt., Einzelheft € 4,00 inkl. MwSt. (zzgl. Postzustellgebühr)

(für den Europäischen Wirtschaftsraum gelten die Preise als „Unverbindliche Preisempfehlung“)

© Bundesamt für Seeschifffahrt und Hydrographie

Hamburg und Rostock 2021

www.bsh.de

ISSN-Nr. Druck 0027-7444

Digital 1437-4048

Charts, Lists of Lights, Sailing Directions etc. to be corrected immediately

Geographic longitude referred to Greenwich meridian.

True courses and bearings in degrees from 000° to 360°.

Sector limits of lights from seaward.

Luminous ranges at 10 nautical miles meteorological visibility, at 5 m height of eye.

Depths and drying heights referred to Chart Datum.

Other heights referred to chart specific height datum.

Distances in metric units, nautical miles, and cable lengths.

For symbols and abbreviations used in the German nautical charts, please refer to Karte 1/INT 1.

Additional abbreviations and explanations are provided in the enclosure to the "Annual enclosure to the Notices to Mariners" (NfS) and in the "Handbuch für Brücke und Kartenhaus".

Translations

The provided English translations are a service for the international shipping. The German text version prevails in any case.

Voluntary cooperation

Any information provided to supplement or correct nautical publications supports the safety of navigation. Such information should be sent to:

The contents of this publication are protected by copyright. All rights are reserved, specifically the rights of translation, reprinting, recitation, reuse of illustrations and tables, promulgation, reproduction on microfilm or in any other way, as well as the right of storage, either in whole or in part. Reproduction of this publication or parts of this publication is permitted only under the provisions of German law, also in individual cases.

Fixed price per month € 12.50 incl. VAT, single issue € 4.00 incl. VAT (plus postage)

(In the European Economic Area, the above prices are recommended prices)

© Federal Maritime and Hydrographic Agency

Hamburg and Rostock 2021

www.bsh.de

ISSN-Nr. Print 0027-7444

Digital 1437-4048

P- und T-Berichtigungen/P and T corrections

Nach den Nachrichten für Seefahrer Heft 01/2019 bis zum Heft 42/2021

According to the German Notices to Mariners (NfS) issue 01/2019 to issue 42/2021

Neuerscheinungen des BSH/New BSH publications

Bücher/Books: –

Karten/Charts: 37/INT 1356

Teil 1 – Berichtigungen zu den Karten/Part 1 – Corrections to charts**Nordsee/North Sea**

1000	1300	1380	1400	1610	1611
1220	1360				

Ostsee/Baltic Sea

30	36	37	54	64	1622
31					

Teil 2 – Berichtigungen zu den Seebüchern/Part 2 – Corrections to nautical publications

4003 Leuchtfeuerverzeichnis, südöstliche Nordsee 2021

Teil 3 – Mitteilungen/Part 3 – Notifications

- DE. Ostsee. Deutsche Ostseeküste. Kieler Förde. Hörnbrücke. Öffnungszeiten/DE. Baltic Sea. German Coast. Kiel Fjord. Hörnbrücke Bridge. Openings
- DE. GDWS. Stellenausschreibung/DE. GDWS. Advertising of a post

Beilagen/Enclosures

- DE. BSH. Deckblätter zum Lfv./DE. BSH. Corrections to the List of Lights

P- und T-Berichtigungen/*P and T corrections***Gültige P- und T-Berichtigungen**
vom 29. Oktober 2021***P and T Corrections in force***
*dated 29 October 2021*Nach den Nachrichten für Seefahrer
Heft 01/2019 bis zum Heft 42/2021*According to the German Notices to Mariners (NfS)*
issue 01/2019 to issue 42/2021

Karten-Nr. <i>Chart No.</i>	NfS-Heft-Nr. <i>NfS issue No.</i>	Karten-Nr. <i>Chart No.</i>	NfS-Heft-Nr. <i>NfS issue No.</i>
T 30	2021: 36	T 163	2021: 17
T 31	2021: 36, 38, 39	T 1370	2021: 32
T 36	2021: 36	T 1380	2021: 32
T 40	2021: 17	T 1514	2020: 18
T 43	2021: 38		2021: 01, 11, 38
T 98	2021: 19, 39	T 1620	2021: 42
T 151	2020: 04, 52–53	T 2110	2021: 19
	2021: 01, 17	T 2220	2021: 38
T 162	2019: 01		
	2021: 17		

Teil 1/Part 1**Berichtigungen zu den Karten/*Corrections to charts*****Nordsee/North Sea**★ **1000****SO-lich Weiße Bank. OWP Amrumbank West**

Letzte NfS:

40/21

Trage ein

Insert

54° 50,80' N 006° 14,68' E

Streiche

Delete

AMRUMBANK WEST

Oc(3)12s23m

54° 30,3' N 007° 42,0' E

(WSA Elbe-Nordsee 206/21; BSH O3 18/10/21) 43/21

★ **1220****Großer Vogelsand. Neuer Luechtergrund**

Letzte NfS:

39/21

Trage ein

Insert

54° 01,36' N 008° 26,15' E



53° 59,17' N 008° 30,35' E

(WSA Elbe-Nordsee 207, 211/21) 43/21

★ **1300****OWP Amrumbank West**

Letzte NfS:

32/21

Streiche

Delete

AMRUMBANK WEST

Oc(3)12s23m

54° 30,5' N 007° 42,0' E

(BSH O3 18/10/21) 43/21

★ **1360****Neuer Luechtergrund**

Letzte NfS:

33/21

Trage ein

Insert

53° 59,17' N 008° 30,35' E

(WSA Elbe-Nordsee 207/21) 43/21

★ 1380

OWP Amrumbank West

Letzte NfS:
33/21

Streiche
Delete



AMRUMBANK WEST
Oc(3)12s23m

54° 30,47' N 007° 42,05' E

(BSH O3 18/10/21) 43/21

★ 1400

OWP Amrumbank West

Letzte NfS:
33/21

Streiche
Delete



AMRUMBANK WEST
Oc(3)12s23m

54° 30,5' N 007° 42,0' E

(BSH O3 18/10/21) 43/21

★ 1610

Neuer Luechtergrund

Letzte NfS:
38/21

Trage ein
Insert



53° 59,17' N 008° 30,35' E

(WSA Elbe-Nordsee 207/21) 43/21

★ 1611

Medem-Reede

Letzte NfS:
37/21

Ersetze
Replace

15₆ durch
by 14₃

53° 53,259' N 008° 42,519' E

Trage ein
Insert

12₂ und streiche
and delete 14₁ dicht dabei
close by

53° 52,884' N 008° 43,122' E

(WSA Elbe-Nordsee, Survey 80893/21) 43/21

Ostsee/Baltic Sea**30****Fehmarnbelt**

INT 1353

Letzte NfS:

42/21

Streiche

Delete

54° 42,8' N 010° 59,1' E

54° 42,7' N 011° 04,7' E

54° 41,1' N 011° 03,2' E

(DK DMA 41/821/21) 43/21

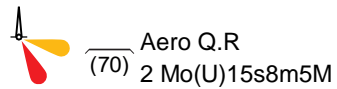
31**OWP Rødsand 2**

INT 1357

Letzte NfS:

39/21

Streiche

Delete

54° 34,4' N 011° 27,7' E

(DK DMA 41/806/21) 43/21

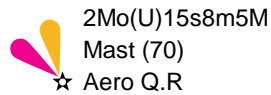
36**OWP Rødsand 2**

INT 1352

Letzte NfS:

39/21

Streiche

Delete

54° 34,4' N 011° 27,7' E

(DK DMA 41/806/21) 43/21

★ 37**Dahmeshöved bis Wismar**

INT 1356

Letzte NfS:

28-29/21

NEUE AUSGABE/*NEW EDITION*

Anmerkung: Die Karte hat einen veränderten Blattschnitt.

Remark: The chart coverage has been amended.

(BSH N2/21) 43/21

54

INT 1303

Letzte NfS:

42/21

Streiche

DeleteMast
(70)

54° 34,4' N 011° 27,7' E

(DK DMA 41/806/21) 43/21

64

INT 1304

Letzte NfS:

37/21

Streiche

DeleteMast (70)
2 Mo(U)15s8m5M
☆ Aero Q.R

54° 34,4' N 011° 27,7' E

(DK DMA 41/806/21) 43/21

★ 1622

Letzte NfS:

10/21

Ersetze

Replace

Ru

durch

*Gesperrt/Closed**by*

Bauarbeiten/Works in progress

54° 20,233' N 013° 04,889' E

(WSA Ostsee 340/21) 43/21

Beilagen/*Enclosures*

DE. BSH. Deckblätter zum Lfv.

DE. BSH. Corrections to the List of Lights

(BSH N2/21) 43/21

Teil 2/Part 2

Berichtigungen zu den Seebüchern/*Corrections to nautical publications*

(Gültig bis zur nächsten Ausgabe)

(Valid till next edition)

4003 Leuchtuerverzeichnis, südöstliche Nordsee 2021

Berichtigung als Beilage in der Mitte des Heftes

(BSH N2/21) 43/21

Teil 3/Part 3 Mitteilungen/Notifications

- ★ **DE. Ostsee. Deutsche Ostseeküste. Kieler Förde. Hörnbrücke. Öffnungszeiten**
(Mitteilung im NfS-Heft 38/21 aufgehoben)

54° 18,90' N 010° 08,15' E

Ab sofort bis 20. März 2022 erfolgen Brückenöffnungen nur bei Bedarf und nach rechtzeitiger Anmeldung während der Dienstzeiten (Montag bis Freitag von 07:00–15:30 Uhr) unter Telefon +49 (0) 4 31 5 94 12 63.

Öffnungen für das Wochenende müssen bis Freitag 15:30 Uhr beantragt werden.

Täglich zwischen 13:30 Uhr und 14:00 Uhr sowie vom 24. Dezember 2021 bis 1. Januar 2022 erfolgen keine Brückenöffnungen.

- ★ **DE. Baltic Sea. German Coast. Kiel Fjord. Hörnbrücke Bridge. Openings**
(Notification in NfS issue 38/21 cancelled)

54° 18,90' N 010° 08,15' E

From now until 20 March 2022 the bridge will be opened only on demand. Openings must be requested during office hours, (Monday to Friday 0700–1530), by phone +49 (0) 4 31 5 94 12 63 in time before intended passage.

Openings at the weekend must be requested through Friday 1530 hours.

No openings daily between 1330 and 1400 hours and between 24 December 2021 and 1 January 2022.

(WSA Ostsee 344/21) 43/21

2119

0027-7444



**HALTET DIE MEERE SAUBER
KEEP YOUR WATERWAYS CLEAN**

4003 Lfv. südöstliche Nordsee 2021**306560**
B 1311**Amrumbank West**

Streiche alle Angaben

(BSH O3 18/10/21) 2021-43

GENERALDIREKTION WASSERSTRASSEN UND SCHIFFFAHRT

Für die Lotsenbrüderschaft **Nord-Ostsee-Kanal I** werden zum **1. März 2022**

mehrere Seelotsenanwärterinnen und Seelotsenanwärter

zugelassen.

Neben deutschen Staatsangehörigen sind auch Staatsangehörige anderer Mitgliedstaaten der Europäischen Union bewerbungsfähig. Voraussetzungen für die Bewerbung sind:

- Besitz eines Befähigungszeugnisses ohne Einschränkung in den nautischen Befugnissen zum Kapitän für den Dienst auf anderen als Fischereifahrzeugen oder ein als gleichwertig anerkanntes Befähigungszeugnis eines Mitgliedstaates der Europäischen Union oder eines Vertragsstaates des Abkommens über den Europäischen Wirtschaftsraum;
- eine Seefahrtzeit von mindestens zwei Jahren innerhalb der letzten fünf Jahre nach dem Erwerb eines solchen Befähigungszeugnisses in einer dem Befähigungszeugnis entsprechend nautisch verantwortlichen Position (als Kapitän, Stellvertreter des Kapitäns oder als 1. Nautischer Offizier) ausweislich des Seefahrtbuches oder eines gleichwertigen amtlichen Dokuments;
- Bewerber müssen die deutsche Sprache in Wort und Schrift beherrschen und gute Kenntnisse in der englischen Sprache besitzen.

Bewerbungen mit

- ausgefülltem biografischen Fragebogen (Vordruck bitte bei Frau Tavanamehr, Tel.: +49 (0) 228 7090 4473 oder über E-Mail: silke.tavanamehr@wsv.bund.de anfordern) und Lichtbild,
- beglaubigten Ablichtungen des Befähigungszeugnisses und der Prüfungszeugnisse,
- schriftlicher Versicherung, dass keine, ggf. welche Vorstrafen vorliegen (kein polizeiliches Führungszeugnis),
- einem Nachweis über die bisher abgeleistete Seefahrtzeit und Bordstellungen nach Erwerb des Befähigungszeugnisses durch einen beglaubigten Auszug aus dem Seefahrtbuch oder eines gleichwertigen amtlichen Dokuments,
- einem Nachweis über Altersversorgung (Versicherungsverlauf der Knappschaft Bahn/See oder entsprechende Nachweise) und
- Dienstzeugnissen und Nachweisen über Weiterbildungsmaßnahmen

sind bis zum **11. November 2021** an

die Generaldirektion Wasserstraßen und Schifffahrt
Kiellinie 247
24106 Kiel

zu richten.