

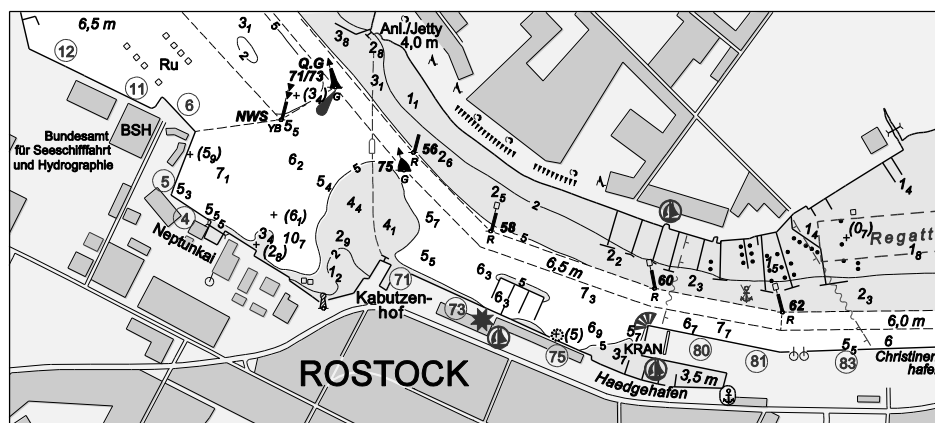


BUNDESAMT FÜR
SEESCHIFFFAHRT
UND
HYDROGRAPHIE

Nachrichten für Seefahrer *Notices to Mariners*

Amtliche Veröffentlichungen für die Seeschifffahrt
Official Maritime Publication

15. Oktober 2021 · 152. Jahrgang
15 October 2021 · Volume 152



Nfs 41/2021

Karten, Leuchtfeuerverzeichnisse, Seehandbücher usw. bitte sofort berichtigen

Geographische Länge bezogen auf den Nullmeridian.

Kurse und Peilungen rechtweisend in Graden von 000° bis 360°.

Sektorengrenzen der Feuer von See aus.

Tragweiten für 10 sm meteorologische Sichtweite; Sichtweiten für 5 m Augeshöhe.

Tiefenangaben und trockenfallende Höhen bezogen auf das Kartennull.

Andere Höhen bezogen auf kartenspezifische Höhenbezugsflächen.

Entfernungsangaben in metrischen Maßen sowie in Seemeilen (sm) und Kabellängen (kbl).

Zeichen und Abkürzungen in den deutschen Seekarten siehe Karte 1/INT 1.

Weitere Abkürzungen und Erklärungen in der „Jährlichen Beilage zu den Nachrichten für Seefahrer“ (NfS) sowie im „Handbuch für Brücke und Kartenhaus“.

Übersetzungen

Die bereitgestellten englischen Übersetzungen sind ein Service für die internationale Schifffahrt. Rechtsverbindlich ist der deutsche Text.

Freiwillige Mitarbeit

Jeder Hinweis zur Vervollständigung oder Berichtigung der nautischen Veröffentlichungen dient der Seeschifffahrt. Beiträge erbitten wir an das:

Bundesamt für Seeschifffahrt und Hydrographie

Neptunallee 5, 18057 Rostock

Telefon/*Telephone*

+49 (0) 3 81 45 63-5

(Vermittlung/*operator*)

Telefax

+49 (0) 3 81 45 63-9 48

(Vermittlung/*operator*)

E-Mail/*E-mail*

nfs@bsh.de

Internet

www.bsh.de

Die Inhalte dieses Werkes sind rechtlich geschützt. Die dadurch begründeten Rechte, insbesondere die der Übersetzung, des Nachdrucks, des Vortrags, der Entnahme von Abbildungen und Tabellen, der Verbreitung, der Mikroverfilmung oder der Vervielfältigung auf anderen Wegen und der Speicherung bleiben, auch bei nur auszugsweiser Verwertung, vorbehalten. Eine Vervielfältigung dieses Werkes oder von Teilen dieses Werkes ist auch im Einzelfall nur in den Grenzen der gesetzlichen Bestimmungen der Bundesrepublik Deutschland zulässig.

Verbindlicher Endpreis Monatsabonnement € 12,50 inkl. MwSt., Einzelheft € 4,00 inkl. MwSt. (zzgl. Postzustellgebühr)

(für den Europäischen Wirtschaftsraum gelten die Preise als „Unverbindliche Preisempfehlung“)

© Bundesamt für Seeschifffahrt und Hydrographie

Hamburg und Rostock 2021

www.bsh.de

ISSN-Nr. Druck 0027-7444

Digital 1437-4048

Charts, Lists of Lights, Sailing Directions etc. to be corrected immediately

Geographic longitude referred to Greenwich meridian.

True courses and bearings in degrees from 000° to 360°.

Sector limits of lights from seaward.

Luminous ranges at 10 nautical miles meteorological visibility, at 5 m height of eye.

Depths and drying heights referred to Chart Datum.

Other heights referred to chart specific height datum.

Distances in metric units, nautical miles, and cable lengths.

For symbols and abbreviations used in the German nautical charts, please refer to Karte 1/INT 1.

Additional abbreviations and explanations are provided in the enclosure to the "Annual enclosure to the Notices to Mariners" (NfS) and in the "Handbuch für Brücke und Kartenhaus".

Translations

The provided English translations are a service for the international shipping. The German text version prevails in any case.

Voluntary cooperation

Any information provided to supplement or correct nautical publications supports the safety of navigation. Such information should be sent to:

The contents of this publication are protected by copyright. All rights are reserved, specifically the rights of translation, reprinting, recitation, reuse of illustrations and tables, promulgation, reproduction on microfilm or in any other way, as well as the right of storage, either in whole or in part. Reproduction of this publication or parts of this publication is permitted only under the provisions of German law, also in individual cases.

Fixed price per month € 12.50 incl. VAT, single issue € 4.00 incl. VAT (plus postage)

(In the European Economic Area, the above prices are recommended prices)

© Federal Maritime and Hydrographic Agency

Hamburg and Rostock 2021

www.bsh.de

ISSN-Nr. Print 0027-7444

Digital 1437-4048

P- und T-Berichtigungen/P and T corrections

Nach den Nachrichten für Seefahrer Heft 01/2019 bis zum Heft 40/2021

According to the German Notices to Mariners (NfS) issue 01/2019 to issue 40/2021

Neuerscheinungen des BSH/New BSH publications

Bücher/Books: –

Karten/Charts: –

Teil 1 – Berichtigungen zu den Karten/Part 1 – Corrections to charts**Nordsee/North Sea**

keine/*nil*

Ostsee/Baltic Sea

34	151	1519	2182
----	-----	------	------

Teil 2 – Berichtigungen zu den Seebüchern/Part 2 – Corrections to nautical publications

keine/*nil*

Teil 3 – Mitteilungen/Part 3 – Notifications

- DE. BSH. Nautischer Informationsdienst. Winterbetonnung/DE. BSH. Navigational Information Service. *Changes of buoyage in winter season*

Beilagen/Enclosures

- DE. BSH. Deckblätter zu den Karten. 1519/DE. BSH. Blocks (Chartlets) for charts. 1519

P- und T-Berichtigungen/*P and T corrections***Gültige P- und T-Berichtigungen**
vom 15. Oktober 2021***P and T Corrections in force***
*dated 15 October 2021*Nach den Nachrichten für Seefahrer
Heft 01/2019 bis zum Heft 40/2021*According to the German Notices to Mariners (NfS)*
issue 01/2019 to issue 40/2021

Karten-Nr. <i>Chart No.</i>	NfS-Heft-Nr. <i>NfS issue No.</i>	Karten-Nr. <i>Chart No.</i>	NfS-Heft-Nr. <i>NfS issue No.</i>
T 30	2021: 36	T 162	2019: 01
T 31	2021: 36, 38, 39		2021: 17
T 36	2021: 36	T 163	2021: 17
T 40	2021: 17	T 1370	2021: 32
T 43	2021: 38	T 1380	2021: 32
T 98	2021: 19, 39	T 1514	2020: 18
T 151	2020: 04, 52–53		2021: 01, 11, 38
	2021: 01, 17	T 2110	2021: 19
		T 2220	2021: 38

Teil 1/Part 1

Berichtigungen zu den Karten/*Corrections to charts*

Nordsee/*North Sea*

keine/*nil*

Ostsee/Baltic Sea

★ 34


Ostuferhafen

INT 1365


Letzte NfS:

23/21

Füge hinzu

*Add***Plan B***Gesperrt/Closed* bei 
Bauarbeiten/Works in progress at

54° 20,297' N 010° 10,152' E

Gesperrt/Closed bei 
Bauarbeiten/Works in progress at

54° 20,288' N 010° 10,129' E

(WSA Ostsee 324/21) 41/21

151

NO-lich Niechorze

Letzte NfS:

38/21

Streiche

Delete

54° 07,9' N 015° 08,2' E

Siehe/see 30-31/21 – 151

(PL 39/438/21) 41/21

1519

Hafen von Świnoujście (Swinemünde)

INT 12992

Letzte NfS:

34/21

Deckblatt vom 08.10.2021

Block dated 08.10.2021

(PL 32-33/356/21) 41/21

★ 2182

Ostuferhafen

Letzte NfS:

23/21

Füge hinzu

*Add***Plan D***Gesperrt* bei 
Bauarbeiten at

54° 20,297' N 010° 10,152' E

Gesperrt bei 
Bauarbeiten at

54° 20,288' N 010° 10,129' E

(WSA Ostsee 324/21) 41/21

Beilagen/*Enclosures*

DE. BSH. Deckblätter zu den Karten. 1519

DE. BSH. Blocks (Chartlets) for charts. 1519

(PL 32-33/356/21) 41/21

Teil 2/Part 2

Berichtigungen zu den Seebüchern/*Corrections to nautical publications*

(Gültig bis zur nächsten Ausgabe)

(*Valid till next edition*)

keine/*nil*

Teil 3/Part 3 Mitteilungen/Notifications

★ **DE. BSH. Nautischer Informationsdienst.
Winterbetonung**

Das Bundesamt für Seeschifffahrt und Hydrographie (BSH) hat die Neue Ausgabe „Winterbetonung der deutschen Küstengewässer 2021/2022“ herausgegeben. Diese Ausgabe ist mit NfS 40/21 vom 8. Oktober 2021 abgeschlossen.

Die Datei wird kostenlos zum Download angeboten unter:

http://linchart60.bsh.de/chartserver/pdf_version/2010.pdf

★ **DE. BSH. Navigational Information Service.
Changes of buoyage in winter season**

The Federal Maritime and Hydrographic Agency (BSH) has published the New Edition of the “Winterbetonung der deutschen Küstengewässer 2021/2022”. This issue is completed with NfS 40/21 dated 8 October 2021.

The file can be downloaded free of charge at:

(BSH N2/21) 41/21

2119

0027-7444



**HALTET DIE MEERE SAUBER
KEEP YOUR WATERWAYS CLEAN**

