



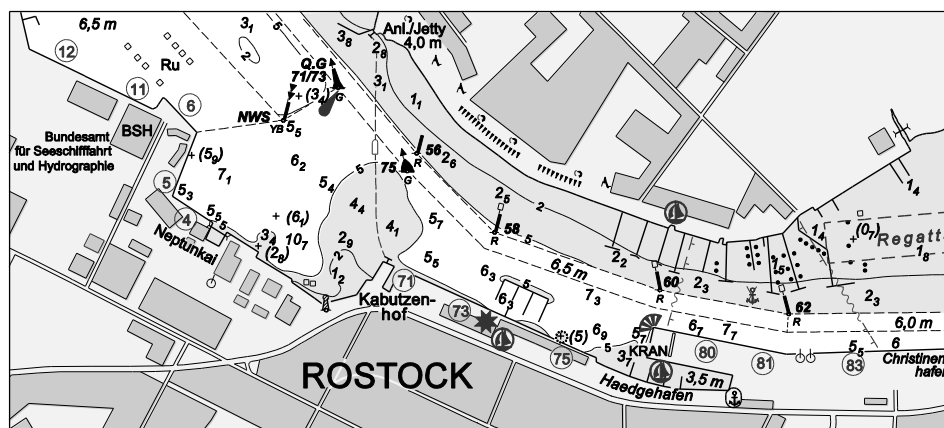
BUNDESAMT FÜR
SEESCHIFFFAHRT
UND
HYDROGRAPHIE

Nachrichten für Seefahrer

Notices to Mariners

Amtliche Veröffentlichungen für die Seeschifffahrt
Official Maritime Publication

08. Oktober 2021 · 152. Jahrgang
08 October 2021 · Volume 152



Nfs 40/2021

Karten, Leuchtfeuerverzeichnisse, Seehandbücher usw. bitte sofort berichtigen

Geographische Länge bezogen auf den Nullmeridian.

Kurse und Peilungen rechtweisend in Graden von 000° bis 360°.

Sektorengrenzen der Feuer von See aus.

Tragweiten für 10 sm meteorologische Sichtweite; Sichtweiten für 5 m Augeshöhe.

Tiefenangaben und trockenfallende Höhen bezogen auf das Kartennull.

Andere Höhen bezogen auf kartenspezifische Höhenbezugsflächen.

Entfernungsangaben in metrischen Maßen sowie in Seemeilen (sm) und Kabellängen (kbl).

Zeichen und Abkürzungen in den deutschen Seekarten siehe Karte 1/INT 1.

Weitere Abkürzungen und Erklärungen in der „Jährlichen Beilage zu den Nachrichten für Seefahrer“ (NfS) sowie im „Handbuch für Brücke und Kartenhaus“.

Übersetzungen

Die bereitgestellten englischen Übersetzungen sind ein Service für die internationale Schifffahrt. Rechtsverbindlich ist der deutsche Text.

Freiwillige Mitarbeit

Jeder Hinweis zur Vervollständigung oder Berichtigung der nautischen Veröffentlichungen dient der Seeschifffahrt. Beiträge erbitten wir an das:

Bundesamt für Seeschifffahrt und Hydrographie

Neptunallee 5, 18057 Rostock

Telefon/*Telephone*

+49 (0) 3 81 45 63-5

(Vermittlung/*operator*)

Telefax

+49 (0) 3 81 45 63-9 48

(Vermittlung/*operator*)

E-Mail/*E-mail*

nfs@bsh.de

Internet

www.bsh.de

Die Inhalte dieses Werkes sind rechtlich geschützt. Die dadurch begründeten Rechte, insbesondere die der Übersetzung, des Nachdrucks, des Vortrags, der Entnahme von Abbildungen und Tabellen, der Verbreitung, der Mikroverfilmung oder der Vervielfältigung auf anderen Wegen und der Speicherung bleiben, auch bei nur auszugsweiser Verwertung, vorbehalten. Eine Vervielfältigung dieses Werkes oder von Teilen dieses Werkes ist auch im Einzelfall nur in den Grenzen der gesetzlichen Bestimmungen der Bundesrepublik Deutschland zulässig.

Verbindlicher Endpreis Monatsabonnement € 12,50 inkl. MwSt., Einzelheft € 4,00 inkl. MwSt. (zzgl. Postzustellgebühr)

(für den Europäischen Wirtschaftsraum gelten die Preise als „Unverbindliche Preisempfehlung“)

© Bundesamt für Seeschifffahrt und Hydrographie

Hamburg und Rostock 2021

www.bsh.de

ISSN-Nr. Druck 0027-7444

Digital 1437-4048

Charts, Lists of Lights, Sailing Directions etc. to be corrected immediately

Geographic longitude referred to Greenwich meridian.

True courses and bearings in degrees from 000° to 360°.

Sector limits of lights from seaward.

Luminous ranges at 10 nautical miles meteorological visibility, at 5 m height of eye.

Depths and drying heights referred to Chart Datum.

Other heights referred to chart specific height datum.

Distances in metric units, nautical miles, and cable lengths.

For symbols and abbreviations used in the German nautical charts, please refer to Karte 1/INT 1.

Additional abbreviations and explanations are provided in the enclosure to the "Annual enclosure to the Notices to Mariners" (NfS) and in the "Handbuch für Brücke und Kartenhaus".

Translations

The provided English translations are a service for the international shipping. The German text version prevails in any case.

Voluntary cooperation

Any information provided to supplement or correct nautical publications supports the safety of navigation. Such information should be sent to:

The contents of this publication are protected by copyright. All rights are reserved, specifically the rights of translation, reprinting, recitation, reuse of illustrations and tables, promulgation, reproduction on microfilm or in any other way, as well as the right of storage, either in whole or in part. Reproduction of this publication or parts of this publication is permitted only under the provisions of German law, also in individual cases.

Fixed price per month € 12.50 incl. VAT, single issue € 4.00 incl. VAT (plus postage)

(In the European Economic Area, the above prices are recommended prices)

© Federal Maritime and Hydrographic Agency

Hamburg and Rostock 2021

www.bsh.de

ISSN-Nr. Print 0027-7444

Digital 1437-4048

P- und T-Berichtigungen/P and T corrections

Nach den Nachrichten für Seefahrer Heft 01/2019 bis zum Heft 39/2021

According to the German Notices to Mariners (NfS) issue 01/2019 to issue 39/2021

Neuerscheinungen des BSH/New BSH publications

Bücher/Books: –

Karten/Charts: 1840, 1850

Teil 1 – Berichtigungen zu den Karten/Part 1 – Corrections to charts**Nordsee/North Sea**

1000 1840 1850

Ostsee/Baltic Sea

keine/*nil*

Teil 2 – Berichtigungen zu den Seebüchern/Part 2 – Corrections to nautical publications

keine/*nil*

Teil 3 – Mitteilungen/Part 3 – Notifications

- DE. Nordsee. Deutsche Bucht. NW-lich von Helgoland. Torpedoschießübungen/*DE. North Sea. German Bight. Waters NW of Heligoland. Torpedo firing exercises*
- DE. GDWS. Stellenausschreibung/*DE. GDWS. Advertising of a post*

Beilagen/Enclosures

keine/*nil*

P- und T-Berichtigungen/*P and T corrections***Gültige P- und T-Berichtigungen**
vom 08. Oktober 2021***P and T Corrections in force***
*dated 08 October 2021*Nach den Nachrichten für Seefahrer
Heft 01/2019 bis zum Heft 39/2021*According to the German Notices to Mariners (NfS)*
issue 01/2019 to issue 39/2021

Karten-Nr. <i>Chart No.</i>	NfS-Heft-Nr. <i>NfS issue No.</i>	Karten-Nr. <i>Chart No.</i>	NfS-Heft-Nr. <i>NfS issue No.</i>
T 30	2021: 36	T 162	2019: 01
T 31	2021: 36, 38, 39		2021: 17
T 36	2021: 36	T 163	2021: 17
T 40	2021: 17	T 1370	2021: 32
T 43	2021: 38	T 1380	2021: 32
T 98	2021: 19, 39	T 1514	2020: 18
T 151	2020: 04, 52–53		2021: 01, 11, 38
	2021: 01, 17	T 2110	2021: 19
		T 2220	2021: 38

Teil 1/Part 1**Berichtigungen zu den Karten/*Corrections to charts*****Nordsee/North Sea**

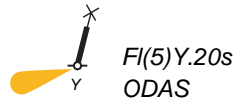
★ 1000

NW-lich Nordschillgrund

Letzte NfS:

39/21

Streiche

Delete

55° 15,0' N 004° 51,1' E

55° 11,1' N 004° 53,1' E

55° 09,2' N 004° 56,7' E

55° 07,3' N 005° 00,3' E

55° 05,5' N 005° 03,9' E

(WSA Elbe-Nordsee 186, 187/21) 40/21

★ 1840

OWP Albatros, OWP EnBW Hohe See, OWP Global Tech INEUE KARTE/*NEW CHART*

(BSH N2/21) 40/21

★ 1850

OWP Trianel Windpark Borkum, OWP Merkur Offshore, OWP alpha ventus, OWP Borkum Riffgrund 2, OWP Borkum Riffgrund 1NEUE KARTE/*NEW CHART*

(BSH N2/21) 40/21

Ostsee/Baltic Sea

keine/*nil*

Teil 2/Part 2

Berichtigungen zu den Seebüchern/*Corrections to nautical publications*

(Gültig bis zur nächsten Ausgabe)

(*Valid till next edition*)

keine/*nil*

Teil 3/Part 3 Mitteilungen/Notifications

★ DE. Nordsee. Deutsche Bucht. NW-lich von Helgoland. Torpedoschießübungen

★ DE. North Sea. German Bight. Waters NW of Heligoland. Torpedo firing exercises

Gebiet

mit 5 sm Radius um 54° 18,0' N 007° 20,0' E

Area

with 5nm radius centred at 54° 18,0' N 007° 20,0' E

Zeit/schedule

27.10.2021	06:00–16:00	31.10.2021	07:00–17:00
28.10.2021	06:00–16:00	01.11.2021	07:00–17:00
29.10.2021	06:00–16:00	02.11.2021	07:00–17:00
30.10.2021	06:00–16:00		

Die Deutsche Marine führt in den oben genannten Zeiträumen eine Torpedoschießübung im Seegebiet der Deutschen Bucht durch. Es kommen Übungstorpedos und Taucher zum Einsatz. Es wird geschossen, soweit das Schussfeld frei ist. Eine Absperrung findet nicht statt.

Bei Schießübungen zeigen die beteiligten Fahrzeuge das Signal NE 4 nach dem Internationalen Signalbuch. Um Beachtung der Signale des beteiligten Bootes „MZB Helmsand“, Rufzeichen: DRMC) wird gebeten.

The German Navy conducts a torpedo shooting exercise in the sea area of the German Bight during the above-mentioned periods. Exercise torpedoes and divers are deployed. The firing practices will be performed if the shooting range is clear. The region will remain open for navigation.

During the firing practices vessels will show the signal NE 4 in accordance with the International Code of Signals. Vessels asked to watch the signals of the participating boat "MZB Helmsand", call sign: DRMC.

(WSA Elbe-Nordsee 148/21) 40/21

2119

0027-7444



**HALTET DIE MEERE SAUBER
KEEP YOUR WATERWAYS CLEAN**

GENERALDIREKTION WASSERSTRASSEN UND SCHIFFFAHRT

Für die Lotsenbrüderschaft **Weser I** werden zum **Frühjahr 2022**

Seelotsenanwärterinnen und Seelotsenanwärter

zugelassen werden.

Neben deutschen Staatsangehörigen sind auch Staatsangehörige anderer Mitgliedstaaten der Europäischen Union bewerbungsfähig. Voraussetzungen für die Bewerbung sind:

- Besitz eines Befähigungszeugnisses ohne Einschränkung in den nautischen Befugnissen zum Kapitän für den Dienst auf anderen als Fischereifahrzeugen oder ein als gleichwertig anerkanntes Befähigungszeugnis eines Mitgliedstaates der Europäischen Union oder eines Vertragsstaates des Abkommens über den Europäischen Wirtschaftsraum;
- eine Seefahrzeit von mindestens zwei Jahren innerhalb der letzten fünf Jahre nach dem Erwerb eines solchen Befähigungszeugnisses in einer dem Befähigungszeugnis entsprechend nautisch verantwortlichen Position (als Kapitän, Stellvertreter des Kapitäns oder als 1. Nautischer Offizier) ausweislich des Seefahrtbuches oder eines gleichwertigen amtlichen Dokuments;
- Bewerber müssen die deutsche Sprache in Wort und Schrift beherrschen und gute Kenntnisse in der englischen Sprache besitzen.

Bewerbungen mit

- ausgefülltem biografischen Fragebogen (Vordruck bitte bei Frau Döring, Tel.: +49 (0) 28-7090-4479 oder über E-Mail: monique.doering@wsv.bund.de anfordern) und Lichtbild,
- beglaubigten Ablichtungen des Befähigungszeugnisses und der Prüfungszeugnisse,
- schriftlicher Versicherung, dass keine, ggf. welche Vorstrafen vorliegen (kein polizeiliches Führungszeugnis),
- einem Nachweis über die bisher abgeleistete Seefahrzeit und Bordstellungen nach Erwerb des Befähigungszeugnisses durch einen beglaubigten Auszug aus dem Seefahrtbuch oder eines gleichwertigen amtlichen Dokuments,
- einem Nachweis über Altersversorgung (Versicherungsverlauf der Knappschaft Bahn/See oder entsprechende Nachweise) und
- Dienstzeugnissen und Nachweisen über Weiterbildungsmaßnahmen

sind bis zum **29. Oktober 2021** an

die Generaldirektion Wasserstraßen und Schifffahrt
Kiellinie 247
24106 Kiel

zu richten.