



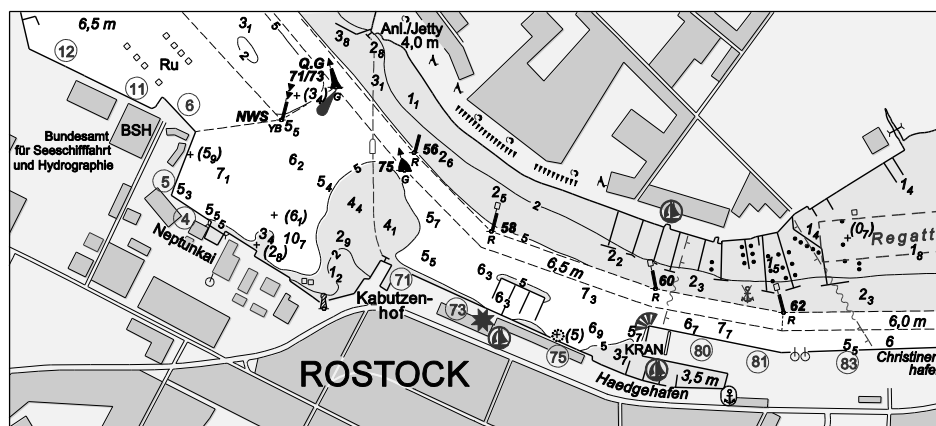
BUNDESAMT FÜR
SEESCHIFFFAHRT
UND
HYDROGRAPHIE

Nachrichten für Seefahrer

Notices to Mariners

Amtliche Veröffentlichungen für die Seeschifffahrt
Official Maritime Publication

01. Oktober 2021 · 152. Jahrgang
01 October 2021 · Volume 152



Nfs 39/2021

Karten, Leuchtfeuerverzeichnisse, Seehandbücher usw. bitte sofort berichtigen

Geographische Länge bezogen auf den Nullmeridian.

Kurse und Peilungen rechtweisend in Graden von 000° bis 360°.

Sektorengrenzen der Feuer von See aus.

Tragweiten für 10 sm meteorologische Sichtweite; Sichtweiten für 5 m Augeshöhe.

Tiefenangaben und trockenfallende Höhen bezogen auf das Kartennull.

Andere Höhen bezogen auf kartenspezifische Höhenbezugsflächen.

Entfernungsangaben in metrischen Maßen sowie in Seemeilen (sm) und Kabellängen (kbl).

Zeichen und Abkürzungen in den deutschen Seekarten siehe Karte 1/INT 1.

Weitere Abkürzungen und Erklärungen in der „Jährlichen Beilage zu den Nachrichten für Seefahrer“ (NfS) sowie im „Handbuch für Brücke und Kartenhaus“.

Übersetzungen

Die bereitgestellten englischen Übersetzungen sind ein Service für die internationale Schifffahrt. Rechtsverbindlich ist der deutsche Text.

Freiwillige Mitarbeit

Jeder Hinweis zur Vervollständigung oder Berichtigung der nautischen Veröffentlichungen dient der Seeschifffahrt. Beiträge erbitten wir an das:

Bundesamt für Seeschifffahrt und Hydrographie

Neptunallee 5, 18057 Rostock

Telefon/*Telephone*

+49 (0) 3 81 45 63-5

(Vermittlung/*operator*)

Telefax

+49 (0) 3 81 45 63-9 48

(Vermittlung/*operator*)

E-Mail/*E-mail*

nfs@bsh.de

Internet

www.bsh.de

Die Inhalte dieses Werkes sind rechtlich geschützt. Die dadurch begründeten Rechte, insbesondere die der Übersetzung, des Nachdrucks, des Vortrags, der Entnahme von Abbildungen und Tabellen, der Verbreitung, der Mikroverfilmung oder der Vervielfältigung auf anderen Wegen und der Speicherung bleiben, auch bei nur auszugsweiser Verwertung, vorbehalten. Eine Vervielfältigung dieses Werkes oder von Teilen dieses Werkes ist auch im Einzelfall nur in den Grenzen der gesetzlichen Bestimmungen der Bundesrepublik Deutschland zulässig.

Verbindlicher Endpreis Monatsabonnement € 12,50 inkl. MwSt., Einzelheft € 4,00 inkl. MwSt. (zzgl. Postzustellgebühr)

(für den Europäischen Wirtschaftsraum gelten die Preise als „Unverbindliche Preisempfehlung“)

© Bundesamt für Seeschifffahrt und Hydrographie

Hamburg und Rostock 2021

www.bsh.de

ISSN-Nr. Druck 0027-7444

Digital 1437-4048

Charts, Lists of Lights, Sailing Directions etc. to be corrected immediately

Geographic longitude referred to Greenwich meridian.

True courses and bearings in degrees from 000° to 360°.

Sector limits of lights from seaward.

Luminous ranges at 10 nautical miles meteorological visibility, at 5 m height of eye.

Depths and drying heights referred to Chart Datum.

Other heights referred to chart specific height datum.

Distances in metric units, nautical miles, and cable lengths.

For symbols and abbreviations used in the German nautical charts, please refer to Karte 1/INT 1.

Additional abbreviations and explanations are provided in the enclosure to the "Annual enclosure to the Notices to Mariners" (NfS) and in the "Handbuch für Brücke und Kartenhaus".

Translations

The provided English translations are a service for the international shipping. The German text version prevails in any case.

Voluntary cooperation

Any information provided to supplement or correct nautical publications supports the safety of navigation. Such information should be sent to:

The contents of this publication are protected by copyright. All rights are reserved, specifically the rights of translation, reprinting, recitation, reuse of illustrations and tables, promulgation, reproduction on microfilm or in any other way, as well as the right of storage, either in whole or in part. Reproduction of this publication or parts of this publication is permitted only under the provisions of German law, also in individual cases.

Fixed price per month € 12.50 incl. VAT, single issue € 4.00 incl. VAT (plus postage)

(In the European Economic Area, the above prices are recommended prices)

© Federal Maritime and Hydrographic Agency

Hamburg and Rostock 2021

www.bsh.de

ISSN-Nr. Print 0027-7444

Digital 1437-4048

P- und T-Berichtigungen/P and T corrections

Nach den Nachrichten für Seefahrer Heft 01/2019 bis zum Heft 38/2021

According to the German Notices to Mariners (NfS) issue 01/2019 to issue 38/2021

Neuerscheinungen des BSH/New BSH publications

Bücher/Books: –

Karten/Charts: 31/INT 1357, 2210, 2230

Teil 1 – Berichtigungen zu den Karten/Part 1 – Corrections to charts**Nordsee/North Sea**

1000	1210	1230	1620	1711	1830
1150	1220	1240	1630		

Ostsee/Baltic Sea

30	T31	51	2210	2241	2242
31	36	T98	2230		

Teil 2 – Berichtigungen zu den Seebüchern/Part 2 – Corrections to nautical publications

keine/*nil*

Teil 3 – Mitteilungen/Part 3 – Notifications

- DE. BSH. Nautischer Informationsdienst. Seebücher/DE. BSH. Navigational Information Service. Nautical Publications

Beilagen/Enclosures

keine/*nil*

P- und T-Berichtigungen/*P and T corrections***Gültige P- und T-Berichtigungen**
vom 01. Oktober 2021***P and T Corrections in force***
*dated 01 October 2021*Nach den Nachrichten für Seefahrer
Heft 01/2019 bis zum Heft 38/2021*According to the German Notices to Mariners (NfS)*
issue 01/2019 to issue 38/2021

Karten-Nr. <i>Chart No.</i>	NfS-Heft-Nr. <i>NfS issue No.</i>	Karten-Nr. <i>Chart No.</i>	NfS-Heft-Nr. <i>NfS issue No.</i>
T 30	2021: 36	T 162	2019: 01
T 31	2021: 36, 38		2021: 17
T 36	2021: 36	T 163	2021: 17
T 40	2021: 17	T 1370	2021: 32
T 43	2021: 38	T 1380	2021: 32
T 98	2021: 19, 22	T 1514	2020: 18
T 151	2020: 04, 52–53		2021: 01, 11, 38
	2021: 01, 17	T 2110	2021: 19
		T 2220	2021: 38

Teil 1/Part 1**Berichtigungen zu den Karten/*Corrections to charts*****Nordsee/North Sea****★ 1000****Deutsche Bucht**

Letzte NfS:

35/21

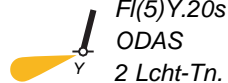
Streiche

Delete

Fl(5)Y.20s
ODAS

54° 30,8' N 005° 49,3' E

Ersetze

Replace

Fl(5)Y.20s
ODAS
2 Lcht-Tn.

durch
by



Fl(5)Y.20s
ODAS

54° 29,92' N 006° 17,56' E

(WSA Elbe-Nordsee 179, 180/21) 39/21

★ 1150**N-lich Friesenbrücke**

Letzte NfS:

35/21

Trage ein

*Insert***Plan A***Fl.Y.4s*

53° 09,834' N 007° 22,248' E

Trage ein

*Insert***Plan B***Fl.Y.4s*

53° 09,834' N 007° 22,248' E

(WSA Ems-Nordsee 207/21) 39/21

★ 1210**Alte Weser**

Letzte NfS:

33/21

Streiche

Delete

Warn-St.

53° 52,0' N 008° 07,4' E

(WSA Weser-Jade-Nordsee 125/21) 39/21

★ 1220

Alte Weser

Letzte NfS:
37/21

Streiche
Delete



Warn-St.

53° 52,0' N 008° 07,4' E

(WSA Weser-Jade-Nordsee 125/21) 39/21

★ 1230

Alte Weser

Letzte NfS:
38/21

Streiche
Delete



Warn-St.

53° 52,0' N 008° 07,4' E

(WSA Weser-Jade-Nordsee 125/21) 39/21

★ 1240

Alte Weser

Letzte NfS:
34/21

Streiche
Delete



Warn-St.

53° 52,0' N 008° 07,4' E

(WSA Weser-Jade-Nordsee 125/21) 39/21

★ 1620

Nordwestreede. Südreede

Letzte NfS:
38/21

Ersetze
Replace

6_6 durch
by 6_1

53° 52,49' N 009° 09,29' E

Trage ein
Insert

6_3 und streiche
and delete 7 dicht dabei
close by

53° 52,53' N 009° 10,10' E

#

53° 52,90' N 009° 06,05' E

(WSA Elbe-Nordsee 175/21; WSA Elbe-Nordsee, Survey 80854/21) 39/21

★ 1630

Südreede

Letzte NfS:
34/21

Ersetze
Replace

^{6₆} durch
by ^{6₁}

53° 52,49' N 009° 09,29' E

Trage ein
Insert

^{6₃} und streiche
and delete ⁷ dicht dabei
close by

53° 52,53' N 009° 10,10' E

(WSA Elbe-Nordsee, Survey 80854/21) 39/21

★ 1711

Nordwestreede. Südreede

Letzte NfS:
34/21

Ersetze
Replace

⁹ durch
by ^{8₄}

53° 52,525' N 009° 08,991' E

^{6₆} durch
by ^{6₁}

53° 52,486' N 009° 09,291' E

^{8₂} durch
by ^{7₇}

53° 52,530' N 009° 09,517' E

Trage ein
Insert

^{6₃} und streiche
and delete ⁷ dicht dabei
close by

53° 52,532' N 009° 10,100' E

^{4₃} und streiche
and delete ^{5₈} dicht dabei
close by

53° 52,492' N 009° 10,437' E

#

53° 52,90' N 009° 06,05' E

(WSA Elbe-Nordsee 175/21; WSA Elbe-Nordsee, Survey 80854/21) 39/21

★ 1830

OWP Deutsche Bucht

Letzte NfS:
36/21

Streiche
Delete

Nebenkarte

54° 18,3' N 005° 44,6' E
54° 18,8' N 005° 47,0' E

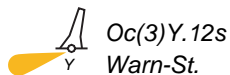
(WSA Elbe-Nordsee 179, 180/21) 39/21

Ostsee/Baltic Sea**★ 30****Fehmarnbelt**

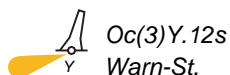
INT 1353

Letzte NfS:

37/21

Trage ein
Insert

54° 30,72' N 011° 19,15' E

Streiche
Delete

54° 31,5' N 011° 18,7' E

(WSA Ostsee 305/21) 39/21

★ 31**Rødbyhavn bis Dahmeshöved**

INT 1357

Letzte NfS:

38/21

NEUE AUSGABE/*NEW EDITION*

Anmerkung: Die Karte hat einen veränderten Blattschnitt.

Remark: The chart coverage has been amended.

(BSH N2/21) 39/21

★ T 31**Fehmarnbelt**

INT 1357

Letzte NfS:

38/21

Trage ein
Insert

54° 32,39' N 011° 21,34' E

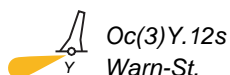
(WSA Ostsee 312/21) 39/21

★ 36**Fehmarnbelt**

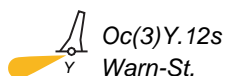
INT 1352

Letzte NfS:

37/21

Trage ein
Insert

54° 30,72' N 011° 19,15' E

Streiche
Delete

54° 31,5' N 011° 18,7' E

(WSA Ostsee 305/21) 39/21

★ 51

INT 1362

Letzte NfS:

02/21

Skandinavienkai**Plan**

Füge hinzu

*Add**Gesperrt/Closed*

bei

⑤

Bauarbeiten/Works in progress

at

53° 56,66' N 010° 51,61' E

(WSA Ostsee 311/21) 39/21

T 98

INT 120

Letzte NfS:

22/21

Finnischer Meerbusen

Füge hinzu

Add

bei

(gelöscht/exting)

at



★ Rodšer

59° 58,10' N 026° 40,90' E

Anmerkung: Unverändert wie 22/21 – T 98

Remark: Unchanged as 22/21 – T 98

22/21 – T 98 aufgehoben/cancelled

(RU 20/2085(T)/21; FI 26/242/21) 39/21

★ 2210

FehmarnbeltNEUE KARTE/*NEW CHART*

(BSH N2/21) 39/21

★ 2230

Großenbrode bis GrömitzNEUE KARTE/*NEW CHART*

(BSH N2/21) 39/21

★ 2241

Letzte NfS:

23/20

Skandinavienkai**Plan B**

Füge hinzu

*Add**Gesperrt*

bei

⑤

Bauarbeiten

at

53° 56,66' N 010° 51,61' E

(WSA Ostsee 311/21) 39/21

★ 2242

Skandinavienkai

Letzte NfS:

02/21

Füge hinzu

*Add***Plan***Gesperrt*
Bauarbeiten

bei

at

⑤

53° 56,66' N 010° 51,61' E

(WSA Ostsee 311/21) 39/21

Teil 2/Part 2

Berichtigungen zu den Seebüchern/*Corrections to nautical publications*

(Gültig bis zur nächsten Ausgabe)

(Valid till next edition)

keine/*nil*

Teil 3/Part 3

Mitteilungen/Notifications

- ★ **DE. BSH. Nautischer Informationsdienst. Seebücher**
(Siehe Mitteilung im Heft 26-27/2021)

Im III. Quartal 2021 erschienen keine Neuauflagen von Seebüchern.

- ★ **DE. BSH. Navigational Information Service. Nautical Publications**
(See Notification in NfS issue 26-27/2021)

No new editions of nautical books were published in third quarter 2021.

(BSH N2/21) 39/21

2119

0027-7444



**HALTET DIE MEERE SAUBER
KEEP YOUR WATERWAYS CLEAN**