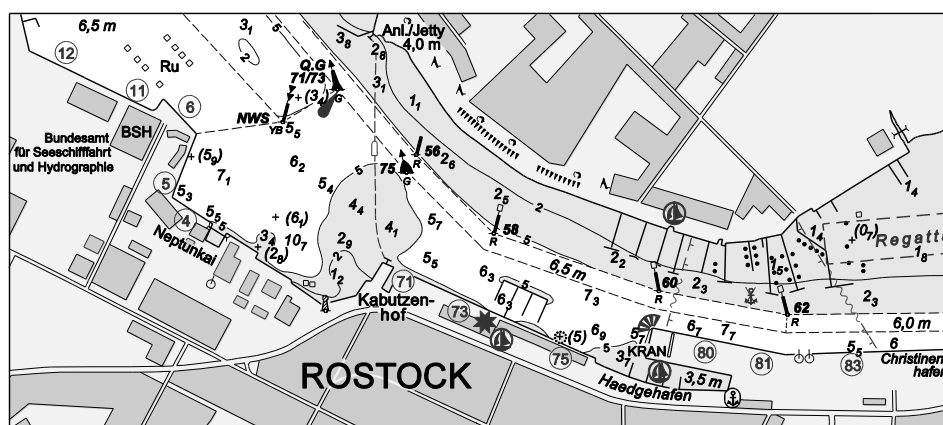


BUNDESAMT FÜR
SEESCHIFFFAHRT
UND
HYDROGRAPHIE

Nachrichten für Seefahrer *Notices to Mariners*

Amtliche Veröffentlichungen für die Seeschifffahrt
Official Maritime Publication

25. Juni 2021 · 152. Jahrgang
25 June 2021 · Volume 152



Nfs 25/2021

Karten, Leuchtfeuerverzeichnisse, Seehandbücher usw. bitte sofort berichtigen

Geographische Länge bezogen auf den Nullmeridian.

Kurse und Peilungen rechtweisend in Graden von 000° bis 360°.

Sektorengrenzen der Feuer von See aus.

Tragweiten für 10 sm meteorologische Sichtweite; Sichtweiten für 5 m Augeshöhe.

Tiefenangaben und trockenfallende Höhen bezogen auf das Kartennull.

Andere Höhen bezogen auf kartenspezifische Höhenbezugsflächen.

Entfernungsangaben in metrischen Maßen sowie in Seemeilen (sm) und Kabellängen (kbl).

Zeichen und Abkürzungen in den deutschen Seekarten siehe Karte 1/INT 1.

Weitere Abkürzungen und Erklärungen in der „Jährlichen Beilage zu den Nachrichten für Seefahrer“ (NfS) sowie im „Handbuch für Brücke und Kartenhaus“.

Übersetzungen

Die bereitgestellten englischen Übersetzungen sind ein Service für die internationale Schifffahrt. Rechtsverbindlich ist der deutsche Text.

Freiwillige Mitarbeit

Jeder Hinweis zur Vervollständigung oder Berichtigung der nautischen Veröffentlichungen dient der Seeschifffahrt. Beiträge erbitten wir an das:

Bundesamt für Seeschifffahrt und Hydrographie
Neptunallee 5, 18057 Rostock
Telefon/*Telephone* +49 (0) 3 81 45 63-5 (Vermittlung/*operator*)
Telefax +49 (0) 3 81 45 63-9 48 (Vermittlung/*operator*)
E-Mail/*E-mail* nfs@bsh.de
Internet www.bsh.de

Die Inhalte dieses Werkes sind rechtlich geschützt. Die dadurch begründeten Rechte, insbesondere die der Übersetzung, des Nachdrucks, des Vortrags, der Entnahme von Abbildungen und Tabellen, der Verbreitung, der Mikroverfilmung oder der Vervielfältigung auf anderen Wegen und der Speicherung bleiben, auch bei nur auszugsweiser Verwertung, vorbehalten. Eine Vervielfältigung dieses Werkes oder von Teilen dieses Werkes ist auch im Einzelfall nur in den Grenzen der gesetzlichen Bestimmungen der Bundesrepublik Deutschland zulässig.

Verbindlicher Endpreis Monatsabonnement € 12,50 inkl. MwSt., Einzelheft € 4,00 inkl. MwSt. (zzgl. Postzustellgebühr)

(für den Europäischen Wirtschaftsraum gelten die Preise als „Unverbindliche Preisempfehlung“)

© Bundesamt für Seeschifffahrt und Hydrographie
Hamburg und Rostock 2021
www.bsh.de

ISSN-Nr. Druck 0027-7444
Digital 1437-4048

Charts, Lists of Lights, Sailing Directions etc. to be corrected immediately

Geographic longitude referred to Greenwich meridian.

True courses and bearings in degrees from 000° to 360°.

Sector limits of lights from seaward.

Luminous ranges at 10 nautical miles meteorological visibility, at 5 m height of eye.

Depths and drying heights referred to Chart Datum.

Other heights referred to chart specific height datum.

Distances in metric units, nautical miles, and cable lengths.

For symbols and abbreviations used in the German nautical charts, please refer to Karte 1/INT 1.

Additional abbreviations and explanations are provided in the enclosure to the "Annual enclosure to the Notices to Mariners" (NfS) and in the "Handbuch für Brücke und Kartenhaus".

Translations

The provided English translations are a service for the international shipping. The German text version prevails in any case.

Voluntary cooperation

Any information provided to supplement or correct nautical publications supports the safety of navigation. Such information should be sent to:

The contents of this publication are protected by copyright. All rights are reserved, specifically the rights of translation, reprinting, recitation, reuse of illustrations and tables, promulgation, reproduction on microfilm or in any other way, as well as the right of storage, either in whole or in part. Reproduction of this publication or parts of this publication is permitted only under the provisions of German law, also in individual cases.

Fixed price per month € 12.50 incl. VAT, single issue € 4.00 incl. VAT (plus postage)

(In the European Economic Area, the above prices are recommended prices)

© Federal Maritime and Hydrographic Agency
Hamburg and Rostock 2021
www.bsh.de

ISSN-Nr. Print 0027-7444
Digital 1437-4048

P- und T-Berichtigungen/P and T corrections

Nach den Nachrichten für Seefahrer Heft 01/2019 bis zum Heft 24/2021

According to the German Notices to Mariners (NfS) issue 01/2019 to issue 24/2021

Neuerscheinungen des BSH/New BSH publications

Bücher/Books: –

Karten/Charts: DE103/INT 1412, 1671/INT 1354, 2310

Teil 1 – Berichtigungen zu den Karten/Part 1 – Corrections to charts**Nordsee/North Sea**

DE103	103	1100	1230	1310	1380
90	1000	1110	1300	1370	1400

Ostsee/Baltic Sea

36	T1514	1518	1578	1671	2310
37	1515				

Teil 2 – Berichtigungen zu den Seebüchern/Part 2 – Corrections to nautical publications

2011	VTS Guide Germany 2020
4001	Leuchtuerverzeichnis, südwestliche Ostsee 2021
20031	Ostsee-Handbuch, südwestlicher Teil 2019

Teil 3 – Mitteilungen/Part 3 – Notifications

- DE. BSH. Nautischer Informationsdienst. NfS-Jahrgang 152. Ausgabetermine 2021/DE. BSH. Navigational Information Service. NfS-Volume 152. Issue dates 2021
- DE. Regional, Nord- und Ostsee. BSH. Bekanntmachungen/DE. North Sea and Baltic Sea region. BSH. Notifications

Beilagen/Enclosures

- DE. BSH. Deckblätter zum Lfv./DE. BSH. Corrections to the List of Lights

P- und T-Berichtigungen/*P and T corrections***Gültige P- und T-Berichtigungen**
vom 25. Juni 2021***P and T Corrections in force***
*dated 25 June 2021*Nach den Nachrichten für Seefahrer
Heft 01/2019 bis zum Heft 24/2021*According to the German Notices to Mariners (NfS)*
issue 01/2019 to issue 24/2021

Karten-Nr. <i>Chart No.</i>	NfS-Heft-Nr. <i>NfS issue No.</i>	Karten-Nr. <i>Chart No.</i>	NfS-Heft-Nr. <i>NfS issue No.</i>
T 31	2021: 24	T 163	2021: 17
T 40	2021: 17	T 1514	2020: 18
T 98	2021: 19, 22		2021: 01, 07, 11
T 151	2020: 04, 52–53	T 1515	2021: 01
	2021: 01, 17	T 1518	2021: 01
T 162	2019: 01	T 2110	2021: 19
	2021: 17	T 2220	2021: 24

Teil 1/Part 1**Berichtigungen zu den Karten/*Corrections to charts*****Nordsee/North Sea****90 TSS Terschelling-German Bight**

INT 1461

Letzte NfS:

24/21

Trage ein

Insert

#

53° 42,35' N 006° 14,82' E

53° 43,52' N 006° 17,22' E

(NL 23/190/21) 25/21

★ 103 Spiekeroog bis Rømø und Helgoland

INT 1412

Letzte NfS:

23/21

EINGEZOGEN/*WITHDRAWN*

Anmerkung: Ersetzt durch Karte DE103

Remark: Replaced by chart DE103

(BSH N2/21) 25/21

DE103 Spiekeroog to Rømø and Helgoland

INT 1412

NEUE KARTE/*NEW CHART*

Berichtigung über den UKHO-Berichtigungsservice

Erwerb über UKHO-Vertriebswege, www.ukho.gov.uk*Updates by UKHO chart correction service**Purchase through UKHO distribution channel,**www.ukho.gov.uk*

(BSH N2/21) 25/21

1000**TSS Terschelling-German Bight**

Letzte NfS:

22/21

Trage ein

Insert

#

53° 41,68' N 006° 07,10' E

53° 42,35' N 006° 14,82' E

53° 43,52' N 006° 17,22' E

(NL 23/190/21) 25/21

1100**TSS Terschelling-German Bight**

Letzte NfS:

24/21

Trage ein

Insert

#

53° 42,35' N 006° 14,82' E

53° 43,52' N 006° 17,22' E

(NL 23/190/21) 25/21

1110**TSS Terschelling-German Bight**

Letzte NfS:

24/21

Trage ein

Insert

#

53° 43,52' N 006° 17,22' E

(NL 23/190/21) 25/21

★ 1230

N-lich Jadeplate

Letzte NfS:

24/21

Ersetze
Replace

13 ₉	durch <i>by</i>	12 ₉	53° 51,42' N 008° 00,10' E
15 ₁	durch <i>by</i>	14 ₄	53° 51,09' N 008° 01,24' E
14 ₃	durch <i>by</i>	13 ₂	53° 51,06' N 008° 01,87' E
12 ₃	durch <i>by</i>	10 ₈	53° 50,78' N 007° 59,94' E
13 ₉	durch <i>by</i>	12 ₆	53° 50,84' N 008° 01,02' E

Trage ein
Insert

12 ₉	und streiche <i>and delete</i>	13 ₈	dicht SO-lich <i>close SE</i>	53° 50,71' N 008° 01,48' E
14 ₂	und streiche <i>and delete</i>	15 ₅	dicht dabei <i>close by</i>	53° 51,19' N 008° 00,57' E
13 ₆	und streiche <i>and delete</i>	14 ₄	dicht dabei <i>close by</i>	53° 50,62' N 008° 02,14' E

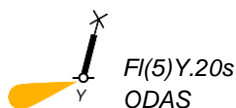
(WSA Weser-Jade-Nordsee, Survey 79779/21) 25/21

★ 1300

N-lich Helgoland

Letzte NfS:

24/21

Trage ein
Insert

54° 27,75' N 007° 34,47' E
 54° 26,38' N 007° 28,84' E
 54° 25,12' N 007° 23,71' E
 54° 20,09' N 007° 50,21' E
 54° 33,58' N 007° 58,72' E
 54° 32,20' N 007° 51,75' E

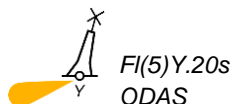
(WSA Elbe-Nordsee 77, 78/21) 25/21

★ 1310

O-lich Helgoland

Letzte NfS:

23/21

Trage ein
Insert

54° 12,07' N 008° 06,11' E

(WSA Elbe-Nordsee 79/21) 25/21

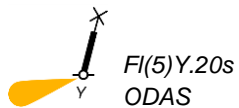
★ 1370

OWP Nordsee Ost

Letzte NfS:

24/21

Trage ein

Insert

54° 29,69' N 007° 43,44' E
 54° 29,19' N 007° 40,43' E
 54° 28,80' N 007° 45,34' E
 54° 26,37' N 007° 41,69' E
 54° 23,42' N 007° 46,78' E

(WSA Elbe-Nordsee 78/21) 25/21

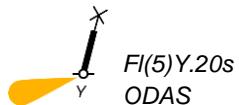
★ 1380

Deutsche Bucht. OWP Amrum Bank West

Letzte NfS:

24/21

Trage ein

Insert

54° 35,78' N 007° 37,58' E
 54° 32,14' N 007° 40,51' E
 54° 31,75' N 007° 45,77' E
 54° 29,69' N 007° 43,44' E
 54° 29,19' N 007° 40,43' E
 54° 28,80' N 007° 45,34' E

(WSA Elbe-Nordsee 78/21) 25/21

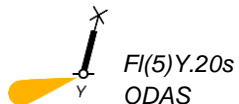
★ 1400

W-lich Amrum Bank

Letzte NfS:

24/21

Trage ein

Insert

54° 39,40' N 007° 35,00' E
 54° 33,58' N 007° 58,72' E
 54° 32,20' N 007° 51,75' E

(WSA Elbe-Nordsee 78/21) 25/21

Ostsee/Baltic Sea

★ 36

NW-lich Lieps

INT 1352

Letzte NfS:

24/21

Streiche

Delete*Wk*

54° 03,0' N 011° 12,4' E

(BSH N2/21) 25/21

★ 37

NW-lich Lieps

INT 1356

Letzte NfS:

24/21

Streiche

Delete*Wk*

54° 03,0' N 011° 12,4' E

(BSH N2/21) 25/21

T 1514

INT 1297

Letzte NfS:

11/21

Trage ein
*Insert***Wielki Zalew**mit 975 m Radius
with radius 975 m centred

um

on

53° 47,59' N 014° 27,03' E

mit 1235 m Radius
with radius 1235 m centred

um

on

53° 44,98' N 014° 30,01' E



Fl.Y. 1,5s

53° 45,24' N 014° 25,01' E

betont/buoyed

zwischen

between

53° 45,24' N 014° 25,01' E

53° 47,28' N 014° 26,69' E

Anmerkung: Unverändert wie 07/21 – T 1514

Remark: *Unchanged as 07/21 – T 1514*

Fl.Y. 1,5s

53° 45,14' N 014° 25,13' E



★ Fl.Y. 1,5s

53° 45,73' N 014° 25,58' E



53° 47,17' N 014° 26,83' E

betont/buoyed

zwischen

between

53° 45,14' N 014° 25,13' E

53° 47,17' N 014° 26,83' E

07/21 – T 1514 aufgehoben/*cancelled*

(PL 09-10/112(T), 114(T)/21; 23/265(T)/21) 25/21

1515

INT 1298

Letzte NfS:

24/21

Ersetze
ReplaceIso.WRG.2s8m
5/3/3Mdurch
byIso.WRG.2s11m
5/3/3M
Q.11m3M

53° 26,419' N 014° 35,600' E

Siehe/see 01/21 – 1515

(PL 01-02/4/21, 23/266/21) 25/21

1518INT 12991
Letzte NfS:
24/21**Wyspa Ostrów Grabowski**Ersetze
ReplaceIso.WRG.2s8m
5/3/3Mdurch
byIso.WRG.2s11m
5/3/3M
Q.11m3M

53° 26,419' N 014° 35,600' E

Anmerkung: Sektoren unverändert
Remark: Sectors unchanged

Siehe/see 01/21 – 1518

(PL 01-02/4/21, 23/266/21) 25/21

★ 1578Letzte NfS:
03/21**Lauterbach**Streiche
DeleteLauterbach
Oc(2)R.10s13m

54° 20,6' N 013° 29,9' E



Oc(2)R.10s10m

54° 20,6' N 013° 30,0' E

und
and ----- 313.4dicht dabei
close by**Plan A**Streiche
DeleteLauterbach
Oc(2)R.10s13m

54° 20,59' N 013° 29,94' E



Oc(2)R.10s10m

54° 20,57' N 013° 29,97' E

und
and ----- 313.4dicht dabei
close by

(WSA Ostsee 203/21) 25/21

★ 1671INT 1354
Letzte NfS:
10/21**Ansteuerungen von Rostock und Kadetrinne/Kadetrenden**

NEUE AUSGABE/NEW EDITION

Anmerkung: Die Karte hat einen veränderten Blattschnitt.

Remark: The chart coverage has been amended.

(BSH N2/21) 25/21

★ 2310

Rerik bis RostockNEUE KARTE/*NEW CHART*

(BSH N2/21) 25/21

Beilagen/*Enclosures*

DE. BSH. Deckblätter zum Lfv.

DE. BSH. Corrections to the List of Lights

(BSH N2/21) 25/21

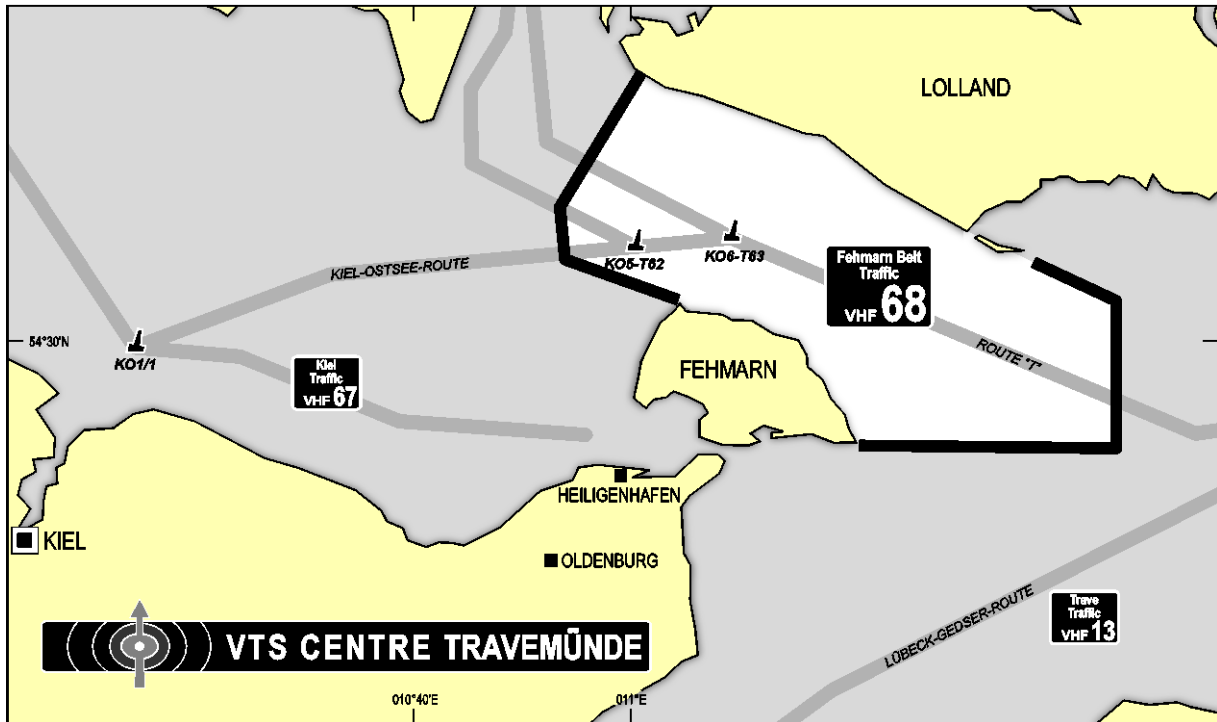
Teil 2/Part 2

Berichtigungen zu den Seebüchern/Corrections to nautical publications

(Gültig bis zur nächsten Ausgabe)
(Valid till next edition)

2011 VTS Guide Germany 2020

S. 80 Fehmarn Belt Traffic. Vessel Traffic Service. A r e a . Ersetze die Abbildung durch:



(WSA Ostsee 176/21) 25/21

S. 80 Fehmarn Belt Traffic. Vessel Traffic Service. R e p o r t s . Ersetze den Abschnitt durch:

Reports

Status	Who	When/Where	to whom	What
Sailing Plan 	<ul style="list-style-type: none"> all vessels strongly advised 	<ul style="list-style-type: none"> when entering the VTS area 	Fehmarn Belt Traffic	<ul style="list-style-type: none"> vessel's name and call sign vessel's draught port of destination and planned route any other safety related information deemed necessary

(DK DMA 24/458(P)/21) 25/21

4001 Leuchtfeuerverzeichnis, südwestliche Ostsee 2021

Berichtigung als Beilage in der Mitte des Heftes

(BSH N2/21) 25/21

20031 Ostsee-Handbuch, südwestlicher Teil 2019**S. 98 Schiffsverkehrsdienst.** Unter Abschnitt *H ö r b e r e i t s c h a f t* füge *M e l d e p f l i c h t* und *M e l d u n g e n* hinzu:*M e l d e p f l i c h t*
für alle Fahrzeuge dringend empfohlen*M e l d u n g e n*
Reviereintrittsmeldung

(DK DMA 24/458(P)/21) 25/21

S. 223 Fehmarn. Ersetze alle Angaben durch:**Fehmarn****Schiffsverkehrsdienst**

Gebiet

siehe **Allgemeine Angaben, Schiffsverkehrsdienste**

Kontakt

Ruf Fehmarnbelt Traffic

Frequenz UKW-Kanal 68

Dienste

Lagemeldung stündlich um h+15 und bei Erfordernis oder auf Ersuchen

Meldedaten

Fahrzeugname, Unterscheidungssignal

Tiefgang

nächster Anlaufhafen und Routeninformationen

sicherheitsrelevante Informationen

(DK DMA 24/458(P)/21) 25/21

Teil 3/Part 3 Mitteilungen/Notifications

★ **DE. BSH. Nautischer Informationsdienst. NfS-Jahrgang 152. Ausgabetermine 2021**

Die nächsten drei Ausgaben der Nachrichten für Seefahrer (NfS) erscheinen als Doppelausgabe für die Kalenderwochen 26 und 27, 28 und 29 sowie für die Kalenderwochen 30 und 31.

Ausgabe 26-27 erscheint am 09. Juli.
Ausgabe 28-29 erscheint am 23. Juli.
Ausgabe 30-31 erscheint am 06. August.

★ **DE. BSH. Navigational Information Service. NfS-Volume 152. Issue dates 2021**

The next three issues of German Notices to Mariner (NfS) will be published as biweekly issues for the period of the weeks 26 and 27, 28 and 29 as well as for weeks 30 and 31.

*Issue 26-27 will be published on 09 July.
Issue 28-29 will be published on 23 July.
Issue 30-31 will be published on 06 August.*

(BSH N2/21) 25/21

★ **DE. Regional, Nord- und Ostsee. BSH. Bekanntmachungen**

Bekanntmachung des Bundesamtes für Seeschifffahrt und Hydrographie zur Durchführung der grenzüberschreitenden Beteiligung in Deutschland gemäß § 63 Umweltverträglichkeitsprüfungsgesetz (UVPG) im Rahmen des durch das Königreich Dänemark eingeleiteten ESPOO-Verfahrens zu dem Entwurf des dänischen Meeresraumordnungsplanes und der Strategischen Umweltprüfung

Das dänische Umweltministerium, Point of Contact for Notification (Espoo), hat ein Verfahren gemäß Artikel 10 des Protokolls über die strategische Umweltprüfung zum Espoo-Übereinkommen über die Umweltverträglichkeitsprüfung im grenzüberschreitenden Rahmen (SEA protocol) zu den grenzüberschreitenden Umweltauswirkungen des ersten Entwurfes des Raumordnungsplanes für die dänischen Meeresgewässer in der Nordsee und in der Ostsee und der Strategischen Umweltprüfung (SUP) eingeleitet.

Mit Schreiben vom 25. März 2021 wurde das Bundesamt für Seeschifffahrt und Hydrographie (BSH) als zuständige deutsche Behörde für die Meeresraumordnung für die deutsche ausschließliche Wirtschaftszone (AWZ) und grenzüberschreitende Beteiligung hierüber notifiziert.

Für die Konsultation werden folgende Dokumente über die Webseite

<https://havplan.dk/en/>

zur Verfügung gestellt:

- Der digitale Raumordnungsplan als interaktive Karte über die englische oder dänische Seite der dänischen Schifffahrtsbehörde,
- Der Umweltbericht zum Raumordnungsplan u.a. in deutscher Sprache,
- Ein Erläuterungsbericht in englischer Sprache.

★ **DE. North Sea and Baltic Sea region. BSH. Notifications**

Notification by the Federal Maritime and Hydrographic Agency on the implementation of cross-border participation in Germany pursuant to section 63 Umweltverträglichkeitsprüfungsgesetz (UVPG) within the framework of the ESPOO procedure initiated by the Kingdom of Denmark on the draft Danish Marine Spatial Plan and the strategic environmental assessment

The Danish Ministry of the Environment, Point of Contact for Notification (Espoo), has initiated a procedure under Article 10 of the Protocol on strategic environmental assessment to the Espoo Convention on Environmental Impact Assessment in a Transboundary Context (SEA protocol) on the transboundary environmental effects of the first draft of the spatial plan for the Danish marine waters in the North Sea and in the Baltic Sea and the strategic environmental assessment (SEA).

By letter dated 25 March 2021, the Federal Maritime and Hydrographic Agency (BSH) as the competent German authority for maritime spatial planning for the German exclusive economic zone (EEZ) and transboundary participation was notified of this.

For the consultation, the following documents are available on the website

<https://havplan.dk/en/>

- *The digital spatial plan as an interactive map via the English or Danish page of the Danish Maritime Authority,*
- *The environmental report on the spatial plan in German and other languages,*
- *An explanatory report in English.*

Schriftliche Stellungnahmen zu dem Plan sowie der Strategischen Umweltprüfung können bis zum **30. September 2021** (auf Deutsch oder Englisch) vorzugsweise per E-Mail an:

Espoo@mst.dk

unter Nennung der Referenznummer **2020-3411** übersandt werden.

Bitte das BSH in diesem Fall jeweils in Kopie (EingangOdM@bsh.de) setzen.

Alternativ können Sie Ihre Stellungnahmen bis zum **15. September 2021** an das BSH senden per E-Mail an:

EingangOdM@bsh.de oder per Brief an das

Bundesamt für Seeschifffahrt und Hydrographie
Abt. O/O33, Ordnung des Meeres
Bernhard-Nocht-Straße 78
20359 Hamburg

Alle Stellungnahmen werden gebündelt an das dänische Umweltministerium weitergeleitet.

Im Auftrag

Anna Hunke

Bundesamt für Seeschifffahrt und Hydrographie

Hamburg, den 25. Juni 2021

Az: 5433/003/Meeresraumordnung_Dänemark/
2021/O11

*Written comments on the plan and the strategic environmental assessment can be submitted until **30 September 2021** (in German or English), preferably by e-mail to:*

Espoo@mst.dk

*quoting reference number **2020-3411**.*

In this case, please send a copy to the BSH (EingangOdM@bsh.de).

*Alternatively, comments may be submitted by **15 September 2021** to the BSH by E-Mail to:*

EingangOdM@bsh.de or by mail to the

*Bundesamt für Seeschifffahrt und Hydrographie
Abt. O/O33, Ordnung des Meeres
Bernhard-Nocht-Straße 78
20359 Hamburg*

All comments will be collectively forwarded to the Danish Ministry of the Environment.

For the Federal Maritime and Hydrographic Agency

Anna Hunke

Hamburg, 25 June 2021

*File Ref.: 5433/003/Meeresraumordnung_Dänemark/
2021/O11*

(O11/21) 25/21

2119

0027-7444



**HALTET DIE MEERE SAUBER
KEEP YOUR WATERWAYS CLEAN**

4001 Lfv. südwestliche Ostsee 2021

221100 **Lauterbach** Streiche alle Angaben
C 2652.7 **Unterfeuer**

(WSA Ostsee 203/21) 2021-25

221101 **Lauterbach** Streiche alle Angaben
C 2652.71 **Oberfeuer**

(WSA Ostsee 203/21) 2021-25