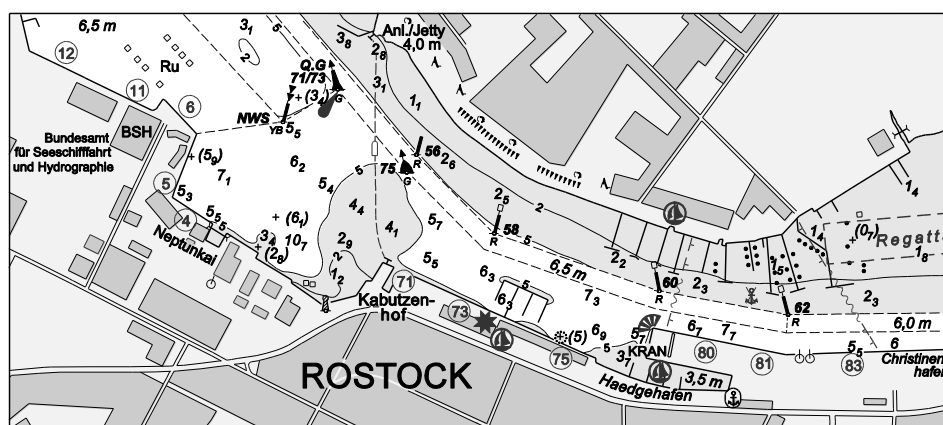


BUNDESAMT FÜR
SEESCHIFFFAHRT
UND
HYDROGRAPHIE

Nachrichten für Seefahrer *Notices to Mariners*

Amtliche Veröffentlichungen für die Seeschifffahrt
Official Maritime Publication

21. Mai 2021 · 152. Jahrgang
21 May 2021 · Volume 152



Nfs 20/2021

Karten, Leuchtfeuerverzeichnisse, Seehandbücher usw. bitte sofort berichtigen

Geographische Länge bezogen auf den Nullmeridian.

Kurse und Peilungen rechtweisend in Graden von 000° bis 360°.

Sektorengrenzen der Feuer von See aus.

Tragweiten für 10 sm meteorologische Sichtweite; Sichtweiten für 5 m Augeshöhe.

Tiefenangaben und trockenfallende Höhen bezogen auf das Kartennull.

Andere Höhen bezogen auf kartenspezifische Höhenbezugsflächen.

Entfernungsangaben in metrischen Maßen sowie in Seemeilen (sm) und Kabellängen (kbl).

Zeichen und Abkürzungen in den deutschen Seekarten siehe Karte 1/INT 1.

Weitere Abkürzungen und Erklärungen in der „Jährlichen Beilage zu den Nachrichten für Seefahrer“ (NfS) sowie im „Handbuch für Brücke und Kartenhaus“.

Übersetzungen

Die bereitgestellten englischen Übersetzungen sind ein Service für die internationale Schifffahrt. Rechtsverbindlich ist der deutsche Text.

Freiwillige Mitarbeit

Jeder Hinweis zur Vervollständigung oder Berichtigung der nautischen Veröffentlichungen dient der Seeschifffahrt. Beiträge erbitten wir an das:

Bundesamt für Seeschifffahrt und Hydrographie
Neptunallee 5, 18057 Rostock
Telefon/*Telephone* +49 (0) 3 81 45 63-5 (Vermittlung/*operator*)
Telefax +49 (0) 3 81 45 63-9 48 (Vermittlung/*operator*)
E-Mail/*E-mail* nfs@bsh.de
Internet www.bsh.de

Die Inhalte dieses Werkes sind rechtlich geschützt. Die dadurch begründeten Rechte, insbesondere die der Übersetzung, des Nachdrucks, des Vortrags, der Entnahme von Abbildungen und Tabellen, der Verbreitung, der Mikroverfilmung oder der Vervielfältigung auf anderen Wegen und der Speicherung bleiben, auch bei nur auszugsweiser Verwertung, vorbehalten. Eine Vervielfältigung dieses Werkes oder von Teilen dieses Werkes ist auch im Einzelfall nur in den Grenzen der gesetzlichen Bestimmungen der Bundesrepublik Deutschland zulässig.

Verbindlicher Endpreis Monatsabonnement € 12,50 inkl. MwSt., Einzelheft € 4,00 inkl. MwSt. (zzgl. Postzustellgebühr)

(für den Europäischen Wirtschaftsraum gelten die Preise als „Unverbindliche Preisempfehlung“)

© Bundesamt für Seeschifffahrt und Hydrographie
Hamburg und Rostock 2021
www.bsh.de

ISSN-Nr. Druck 0027-7444
Digital 1437-4048

Charts, Lists of Lights, Sailing Directions etc. to be corrected immediately

Geographic longitude referred to Greenwich meridian.

True courses and bearings in degrees from 000° to 360°.

Sector limits of lights from seaward.

Luminous ranges at 10 nautical miles meteorological visibility, at 5 m height of eye.

Depths and drying heights referred to Chart Datum.

Other heights referred to chart specific height datum.

Distances in metric units, nautical miles, and cable lengths.

For symbols and abbreviations used in the German nautical charts, please refer to Karte 1/INT 1.

Additional abbreviations and explanations are provided in the enclosure to the “Annual enclosure to the Notices to Mariners” (NfS) and in the “Handbuch für Brücke und Kartenhaus”.

Translations

The provided English translations are a service for the international shipping. The German text version prevails in any case.

Voluntary cooperation

Any information provided to supplement or correct nautical publications supports the safety of navigation. Such information should be sent to:

The contents of this publication are protected by copyright. All rights are reserved, specifically the rights of translation, reprinting, recitation, reuse of illustrations and tables, promulgation, reproduction on microfilm or in any other way, as well as the right of storage, either in whole or in part. Reproduction of this publication or parts of this publication is permitted only under the provisions of German law, also in individual cases.

Fixed price per month € 12.50 incl. VAT, single issue € 4.00 incl. VAT (plus postage)

(In the European Economic Area, the above prices are recommended prices)

© Federal Maritime and Hydrographic Agency
Hamburg and Rostock 2021
www.bsh.de

ISSN-Nr. Print 0027-7444
Digital 1437-4048

P- und T-Berichtigungen/P and T corrections

Nach den Nachrichten für Seefahrer Heft 01/2019 bis zum Heft 19/2021

According to the German Notices to Mariners (NfS) issue 01/2019 to issue 19/2021

Neuerscheinungen des BSH/New BSH publications

Bücher/Books: –

Karten/Charts: DE5/INT 1458, DE87/INT 1413, 1100

Teil 1 – Berichtigungen zu den Karten/Part 1 – Corrections to charts**Nordsee/North Sea**

DE5	5	1000	1210	1310	1360
DE87	87	1100	1220	1311	1610

Ostsee/Baltic Sea

98	2911
----	------

Teil 2 – Berichtigungen zu den Seebüchern/Part 2 – Corrections to nautical publications

keine/*nil*

Teil 3 – Mitteilungen/Part 3 – Notifications

- DE. Ostsee. Deutsche Ostseeküste. Kieler Förde. Hörnbrücke. Öffnungszeiten/*DE. Baltic Sea. German Coast. Kiel Fjord. Hörnbrücke Bridge. Openings*
- DE. GDWS. Stellenausschreibung/*DE. GDWS. Advertising of a post*

Beilagen/Enclosures

- DE. BSH. Deckblätter zu den Karten. 98/*DE. BSH. Blocks (Chartlets) for charts. 98*
- DE. BSH. Deckblätter zu den Karten. 2911/*DE. BSH. Blocks (Chartlets) for charts. 2911*

P- und T-Berichtigungen/*P and T corrections***Gültige P- und T-Berichtigungen**
vom 21. Mai 2021***P and T Corrections in force***
*dated 21 May 2021*Nach den Nachrichten für Seefahrer
Heft 01/2019 bis zum Heft 19/2021*According to the German Notices to Mariners (NfS)*
issue 01/2019 to issue 19/2021

Karten-Nr. <i>Chart No.</i>	NfS-Heft-Nr. <i>NfS issue No.</i>	Karten-Nr. <i>Chart No.</i>	NfS-Heft-Nr. <i>NfS issue No.</i>
T 33	2021: 08	T 163	2021: 17
T 40	2021: 17	T 1100	2021: 12
T 43	2021: 06	T 1514	2020: 18
T 87	2021: 12		2021: 01, 07, 11
T 98	2021: 19	T 1515	2021: 01
T 151	2020: 04, 52–53	T 1518	2021: 01
	2021: 01, 17	T 2110	2021: 19
T 162	2019: 01	T 2180	2021: 08
	2021: 17		

Teil 1/Part 1**Berichtigungen zu den Karten/*Corrections to charts*****Nordsee/North Sea****★ 5 Die Weser von Brake bis Bremen**

INT 1458

Letzte NfS:

39/20

EINGEZOGEN/*WITHDRAWN*

Anmerkung: Ersetzt durch Karte DE5

Remark: Replaced by chart DE5

(BSH N2/21) 20/21

DE5 River Weser, Brake to Bremen

INT 1458

NEUE KARTE/*NEW CHART*

Berichtigung über den UKHO-Berichtigungsservice

Erwerb über UKHO-Vertriebswege, www.ukho.gov.uk*Updates by UKHO chart correction service**Purchase through UKHO distribution channel, www.ukho.gov.uk*

(BSH N2/21) 20/21

★ 87 Borkum bis Neuwerk und Helgoland

INT 1413

Letzte NfS:

17/21

EINGEZOGEN/*WITHDRAWN*

Anmerkung: Ersetzt durch Karte DE87

Remark: Replaced by chart DE87

(BSH N2/21) 20/21

DE87
INT 1413

Borkum to Neuwerk and Helgoland

NEUE KARTE/*NEW CHART*

Berichtigung über den UKHO-Berichtigungsservice
Erwerb über UKHO-Vertriebswege, www.ukho.gov.uk

Updates by UKHO chart correction service

Purchase through UKHO distribution channel, www.ukho.gov.uk

(BSH N2/21) 20/21

★ **1000**

Letzte NfS:
19/21

Trage ein
Insert

Nordschillgrund



55° 09,21' N 004° 56,71' E
55° 07,34' N 005° 00,28' E
55° 05,46' N 005° 03,89' E

(WSA Elbe-Nordsee 40/21) 20/21

★ **1100**

Letzte NfS:
17/21

Borkum bis Wangerooge

NEUE AUSGABE/*NEW EDITION*

(BSH N2/21) 20/21

★ **1210**

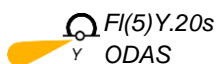
Letzte NfS:
19/21

Trage ein
Insert

TSS Elbe Approach



und streiche
and delete



dicht NO-lich
close NE

53° 59,47' N 008° 06,49' E

(WSA Elbe-Nordsee 45, 46/21) 20/21

★ 1220

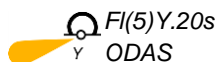
TSS Elbe Approach. Mittelrinne

Letzte NfS:
17/21

Trage ein
Insert



und streiche
and delete



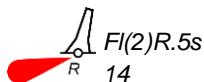
dicht NO-lich
close NE

53° 59,47' N 008° 06,49' E

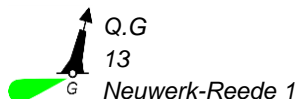
Ersetze
Replace



durch
by



53° 59,10' N 008° 28,95' E



durch
by



53° 58,43' N 008° 28,16' E

(WSA Elbe-Nordsee 45, 46, 52/21) 20/21

★ 1310

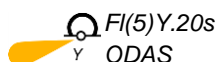
S-lich Helgoland

Letzte NfS:
19/21

Trage ein
Insert



und streiche
and delete



dicht NW-lich
close NW

54° 09,36' N 007° 52,34' E

(WSA Elbe-Nordsee 45/21; BSH M23 05/05/21) 20/21

★ 1311

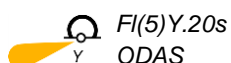
S-lich Helgoland

Letzte NfS:
18/20

Trage ein
Insert



und streiche
and delete



dicht NW-lich
close NW

54° 09,36' N 007° 52,34' E

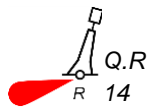
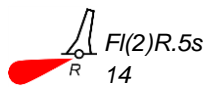
(WSA Elbe-Nordsee 45/21; BSH M23 05/05/21) 20/21

★ 1360

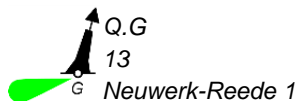
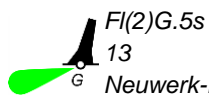
Mittelrinne

Letzte NfS:

16/21

Ersetze
Replacedurch
by

53° 59,10' N 008° 28,95' E

durch
by

53° 58,43' N 008° 28,16' E

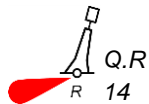
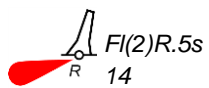
(WSA Elbe-Nordsee 52/21) 20/21

★ 1610

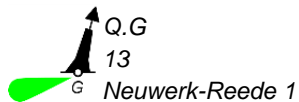
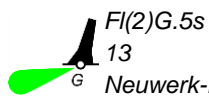
Mittelrinne

Letzte NfS:

16/21

Ersetze
Replacedurch
by

53° 59,10' N 008° 28,95' E

durch
by

53° 58,43' N 008° 28,16' E

(WSA Elbe-Nordsee 52/21) 20/21

Ostsee/Baltic Sea**98**

INT 120

Letzte NfS:

19/21

Deckblatt vom 14.05.2021

Block dated 14.05.2021

WARNUNG: Das Deckblatt enthält das geänderte VTG Stupska Bank, das am 1. Juni 2021, 00:00 Uhr UTC in Kraft tritt.

CAUTION: Block includes the amended TSS Stupska Bank to be implemented on 1 June 2021, 0000 UTC.

(PL 07-08/99(P)/21) 20/21

2911

INT 1200

Letzte NfS:

29-30/20

Deckblatt vom 14.05.2021

Block dated 14.05.2021

WARNUNG: Das Deckblatt enthält das geänderte VTG Stupska Bank, das am 1. Juni 2021, 00:00 Uhr UTC in Kraft tritt.

CAUTION: Block includes the amended TSS Stupska Bank to be implemented on 1 June 2021, 0000 UTC.

(PL 07-08/99(P)/21) 20/21

Beilagen/*Enclosures***DE. BSH. Deckblätter zu den Karten. 98*****DE. BSH. Blocks (Chartlets) for charts. 98***

(PL 07-08/99(P)/21) 20/21

DE. BSH. Deckblätter zu den Karten. 2911***DE. BSH. Blocks (Chartlets) for charts. 2911***

(PL 07-08/99(P)/21) 20/21

Teil 2/Part 2

Berichtigungen zu den Seebüchern/*Corrections to nautical publications*

(Gültig bis zur nächsten Ausgabe)

(*Valid till next edition*)

keine/*nil*

Teil 3/Part 3 Mitteilungen/Notifications

★ **DE. Ostsee. Deutsche Ostseeküste. Kieler Förde. Hörnbrücke. Öffnungszeiten**
(Mitteilung im NfS-Heft 13/21 aufgehoben)
54° 18,90' N 010° 08,15' E

★ **DE. Baltic Sea. German Coast. Kiel Fjord. Hörnbrücke Bridge. Openings**
(Notification in NfS issue 13/21 cancelled)
54° 18,90' N 010° 08,15' E

Montag–Freitag

Monday–Friday

06:20–06:35

08:40–09:05

09:55–10:10

10:40–10:55

12:30–12:45

14:15–14:30

15:15–15:30

16:15–16:30*

17:25–17:40

18:20–18:35

19:35–19:50

21:40–21:55

Sonnabend, Sonn- und Feiertage

Saturday, Sunday and Holidays

08:40–08:55

09:30–09:45

10:25–10:45

11:15–11:30

12:30–12:45

14:15–14:30

15:45–16:00

18:00–18:15

19:50–20:10

20:45–21:00

* nur bei Bedarf für Museumshafen

* *only on demand for museum port*

Die Zeiten gelten ab sofort bis 05. September 2021.
Fahrzeuge müssen sich 20 Minuten vor der beabsichtigten Passage unter Telefon +49 (0) 4 31 5 94 12 63 anmelden.

The times are valid from now until 05 September 2021.

Vessels have to call by phone +49 (0) 4 31 5 94 12 63 20 minutes before intended passage.

(WSA Ostsee 158/21) 20/21

DE. GDWS. Stellenausschreibung

DE. GDWS. Advertising of a post

(GDWS/21) 20/21

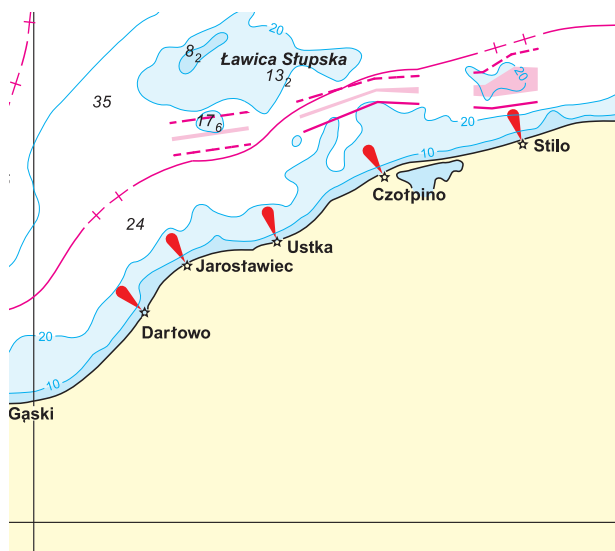
2119

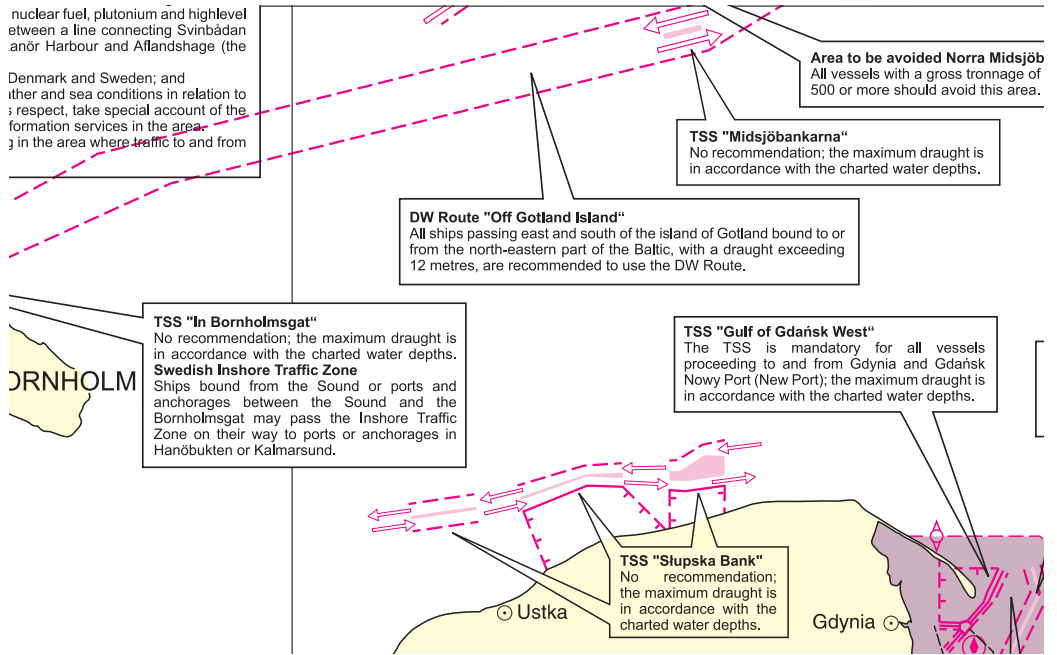
0027-7444



**HALTET DIE MEERE SAUBER
KEEP YOUR WATERWAYS CLEAN**

Deckblatt vom 14.05.2021, enthalten im NfS-Heft 20/2021,
zur Krt. (10) 98/INT 120 „Ostsee“, (Gültig ab 1. Juni 2021
00.00 Uhr UTC), Kl. Ber. 2020, 22.V. – © BSH 2021





GENERALDIREKTION WASSERSTRASSEN UND SCHIFFFAHRT STANDORT KIEL

Für die Lotsenbrüderschaft **Emden** wird zum **1. Oktober 2021**

eine Seelotsenanwärterin oder ein Seelotsenanwärter

zugelassen.

Neben deutschen Staatsangehörigen sind auch Staatsangehörige anderer Mitgliedstaaten der Europäischen Union bewerbungsfähig. Voraussetzungen für die Bewerbung sind:

- Besitz eines Befähigungszeugnisses ohne Einschränkung in den nautischen Befugnissen zum Kapitän für den Dienst auf anderen als Fischereifahrzeugen oder ein als gleichwertig anerkanntes Befähigungszeugnis eines Mitgliedstaates der Europäischen Union oder eines Vertragsstaates des Abkommens über den Europäischen Wirtschaftsraum;
- eine Seefahrtzeit von mindestens zwei Jahren innerhalb der letzten fünf Jahre nach dem Erwerb eines solchen Befähigungszeugnisses in einer dem Befähigungszeugnis entsprechend nautisch verantwortlichen Position (als Kapitän, Stellvertreter des Kapitäns oder als 1. Nautischer Offizier) ausweislich des Seefahrtbuches oder eines gleichwertigen amtlichen Dokuments;
- Bewerber müssen die deutsche Sprache in Wort und Schrift beherrschen und gute Kenntnisse in der englischen Sprache besitzen.

Bewerbungen mit

- ausgefülltem biografischen Fragebogen (Vordruck bitte bei Frau Döring, Tel.: +49 (0) 228-7090-4479 oder über E-Mail: monique.doering@wsv.bund.de anfordern) und Lichtbild,
- beglaubigten Ablichtungen des Befähigungszeugnisses und der Prüfungszeugnisse,
- schriftlicher Versicherung, dass keine, ggf. welche Vorstrafen vorliegen (kein polizeiliches Führungszeugnis),
- einem Nachweis über die bisher abgeleistete Seefahrtzeit und Bordstellungen nach Erwerb des Befähigungszeugnisses durch einen beglaubigten Auszug aus dem Seefahrtbuch oder eines gleichwertigen amtlichen Dokuments,
- einem Nachweis über Altersversorgung (Versicherungsverlauf der Knappschaft Bahn/See oder entsprechende Nachweise) und
- Dienstzeugnissen und Nachweisen über Weiterbildungsmaßnahmen

sind bis zum **11. Juni 2021** an die

Generaldirektion Wasserstraßen und Schifffahrt
Kiellinie 247
24106 Kiel

zu richten.